

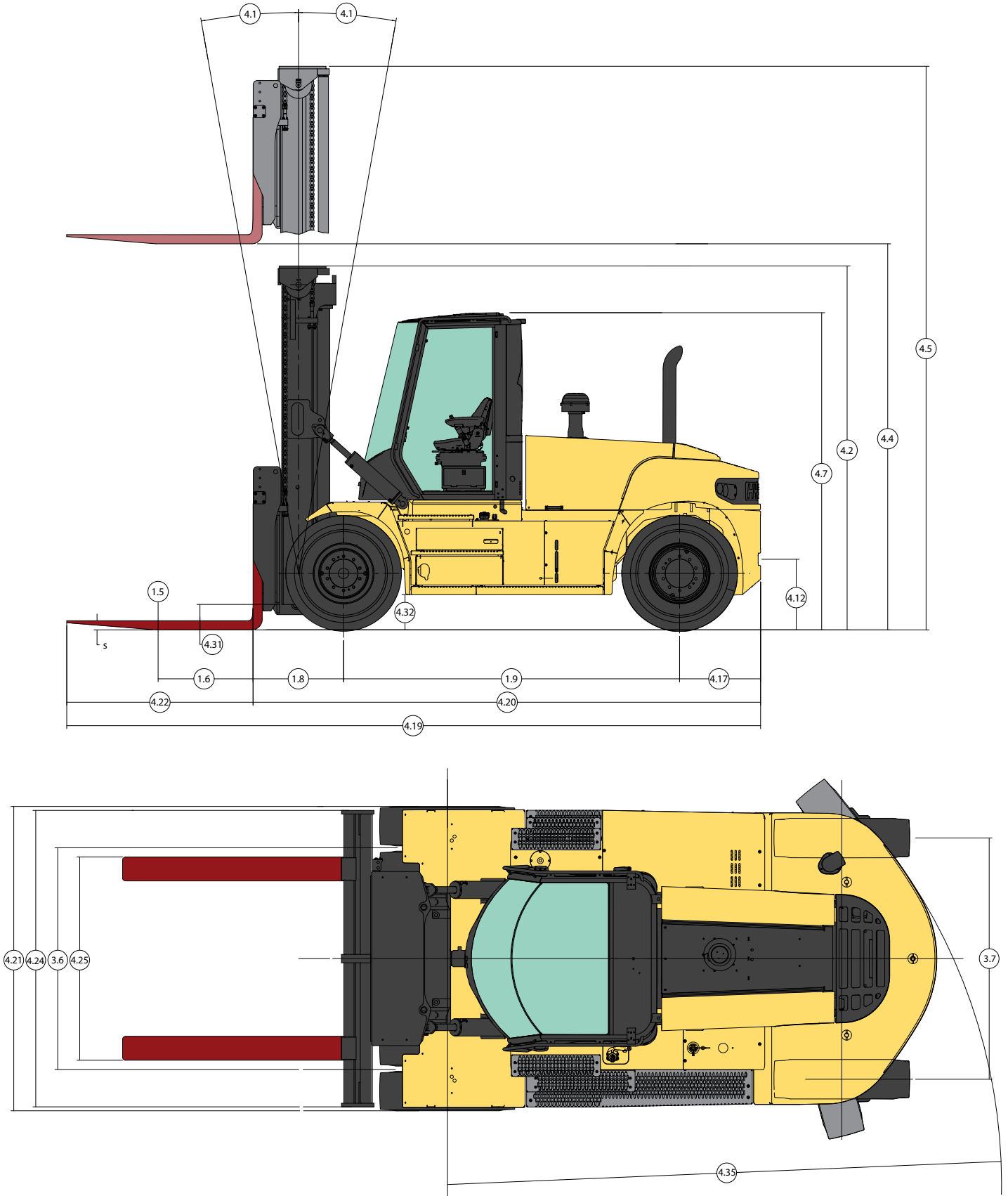
SERIE H190-280XD



NEUMÁTICO PARA MONTACARGAS DE GRAN TONELAJE
GUÍA TÉCNICA DEL PRODUCTO



DIMENSIONES



H190XD | H210XD ESPECIFICACIONES

			HYSTER				HYSTER						
			H190XD				H210XD						
GENERAL	1-1	Fabricante	HYSTER				HYSTER						
	1-2	Designación del modelo	H190XD				H210XD						
	1-3	Tren de fuerza/transmisión	Diesel				Diesel						
	1-4	Tipo de operador	Sentado				Sentado						
	1-5	Capacidad de carga nominal	lb	kg	19.000	8.618	21.000	9.525					
	1-6	Centro de carga	pulgada	mm	24	610	24	610					
	1-8	Distancia de carga	pulgada	mm	31.9	810	31.9	810					
	1-9	Distancia entre ejes	pulgada	mm	106	2.700	106	2.700					
	PESOS	2-1	Peso total de la carretilla sin carga	lb	kg	28.403	12.883	29.548	13.403				
2-2		Carga sobre el eje con carga, delantera/trasera	lb	kg	43.704	3.699	19.824	1.678	46.529	4.019	21.105	1.823	
2-3		Carga por eje sin carga, delantera/trasera	lb	kg	14.722	13.681	6.678	6.206	14.495	15.053	6.575	6.828	
RUEDAS	3-1	Tipo de neumático	Tipo				Neumático						
	3-2	Tamaño del neumático, delantero	10.00-20 16PR				10.00-20 16PR						
	3-3	Tamaño del neumático, trasero	10.00-20 16PR				10.00-20 16PR						
	3-5	Número de neumáticos, delanteros/traseros (Impulsado por X)	#				x4/2						
	3-6	Ancho de rodadura, delantera	pulgada	mm	72.5	1.842	72.5	1.842					
	3-7	Ancho de rodadura, trasera	pulgada	mm	79.5	2.019	79.5	2.019					
	DIMENSIONES	4-1	Inclinación del mástil, adelante/atrás	Grados				15F/12B					
4-2		Altura del mástil bajado	pulgada	mm	129	3.260	129	3.260					
4-3		Elevación automática	pulgada	mm	0	0	0	0					
4-4		Altura de elevación (parte superior de la horquilla)	pulgada	mm	147	3.750	147	3.750					
4-4-1		Altura de elevación (parte inferior de la horquilla)	pulgada	mm	145	3.675	145	3.675					
4-5		Altura, extendida	pulgada	mm	201	5.097	201	5.097					
4-7		Altura hasta la parte superior del compartimento del operador (cabina abierta)	pulgada	mm	120.3	3.056	120.3	3.056					
4-7-1		Altura, parte superior del compartimento del operador (cabina cerrada)	pulgada	mm	121.3	3.081	121.3	3.081					
4-7-2		Altura, parte superior de la cabina del operador (cabina cerrada con aire acondicionado)	pulgada	mm	121.3	3.081	121.3	3.081					
4-7-3		Altura, parte superior de la cabina del operador (cabina cerrada con luz estroboscópica)	pulgada	mm	125.1	3.178	125.1	3.178					
4-7-4		Altura, parte superior de la cabina del operador (cabina cerrada con luces de trabajo)	pulgada	mm	127.2	3.231	127.2	3.231					
4-7-5		Altura, parte superior de la cabina del operador (cabina cerrada con aire acondicionado y luz estroboscópica)	pulgada	mm	126.3	3.208	126.3	3.208					
4-8		Altura del asiento al índice del punto del asiento (SIP)	pulgada	mm	74	1.875	74	1.875					
4-19		Longitud total	pulgada	mm	217	5.522	217	5.522					
4-20		Longitud hasta el frente de la carga	pulgada	mm	169	4.303	169	4.303					
4-21		Anchura total de la carretilla	pulgada	mm	98	2.489	98	2.489					
4-22		Dimensión de la horquilla	pulgada	mm	3/8 /48	75/200/1.220	08/03/2048	75/200/1.220					
4-23		Tipo de carretilla portahorquillas	Tipo				Carretilla estándar tipo pasador						
4-24		Anchura de la carretilla	pulgada	mm	94.3	2.396	94.3	2.396					
4-25-1		Separación de la horquilla, mín. (hacia adentro)	pulgada	mm	2.8	70	2.8	70					
4-25-2		Separación de la horquilla, máx. (hacia fuera)	pulgada	mm	91.3	2.320	91.3	2.320					
4-30		Desplazamiento lateral	pulgada	mm	0	0	0	0					
4-31		Distancia al suelo, bajo el mástil sin carga	pulgada	mm	10.0	253	10.0	253					
4-32		Distancia al suelo, centro de la distancia entre ejes	pulgada	mm	12.3	313	12.3	313					
4-34		Anchura mínima del pasillo (añada la longitud de la carga y el espacio libre)	pulgada	mm	183	4.660	183	4.660					
4-35		Radio de giro exterior	pulgada	mm	152	3.850	152	3.850					
Nivel 4F			Cummins QSB 4.5L				Cummins QSB 4.5L						
DESEMPEÑO		5-1	Velocidad de desplazamiento, con/sin carga	mph	km/h	18.5	19.3	30	31	18.5	19.3	30	31
		5-2-1	Velocidad de elevación, con/sin carga - bomba de 90cc	pies/min	m/s	89	89	0.45	0.45	89	89	0.45	0.45
		5-2-2	Velocidad de elevación, con/sin carga - bomba de 111cc	pies/min	m/s	124	132	0.63	0.67	124	132	0.63	0.67
		5-2-3	Velocidad de elevación, con/sin carga - bomba de 126cc	pies/min	m/s	-	-	-	-	-	-	-	-
		5-3	Velocidad de descenso, con/sin carga	pies/min	m/s	106	95	0.54	0.48	106	95	0.54	0.48
		5-5	Tracción en la barra de tiro - 1 mph (1.6 km/h), con/sin carga	lb	kN	21.600	22.400	96	100	21.500	22.300	96	99
		5-6	Tracción en la barra de tracción - parada, con/sin carga	lb	kN	24.100	24.800	107	110	24.000	24.800	107	110
		5-7	Capacidad de ascenso en pendiente - 1 mph (1.6 km/h), con/sin carga			52/34				49/32			
5-8	Capacidad de ascenso en pendiente- pérdida, con/sin carga			52/34				52/32					

H230XDS | H230XD ESPECIFICACIONES

GENERAL	1-1		HYSTER				HYSTER					
	1-2		H230XDS				H230XD					
GENERAL	1-3		Diesel				Diesel					
	1-4		Sentado				Sentado					
GENERAL	1-5	Capacidad de carga nominal	lb	kg	23.000	10.433	23.000	10.433	23.000	10.433		
	1-6	Centro de carga	pulgada	mm	24	610	24	610	24	610		
GENERAL	1-8	Distancia de carga	pulgada	mm	31.9	810	31.9	810	31.9	810		
	1-9	Distancia entre ejes	pulgada	mm	106	2.700	114	2.900	114	2.900		
PESOS	2-1	Peso total de la carretilla sin carga	lb	kg	31.676	14.368	30.765	13.955	30.765	13.955		
	2-2	Carga sobre el eje con carga, delantera/trasera	lb	kg	50.080	4.596	22.716	2.085	49.655	4.111	22.523	1.865
	2-3	Carga por eje sin carga, delantera/trasera	lb	kg	14.996	16.680	6.802	7.566	15.404	15.362	6.987	6.968
RUEDAS	3-1	Tipo de neumático	Tipo		Neumático				Neumático			
	3-2	Tamaño del neumático, delantero			10.00-20 16PR				10.00-20 16PR			
	3-3	Tamaño del neumático, trasero			10.00-20 16PR				10.00-20 16PR			
	3-5	Número de neumáticos, delanteros/traseros (Impulsado por X)	#		x4/2				x4/2			
	3-6	Ancho de rodadura, delantera	pulgada	mm	72.5	1.842	72.5	1.842	72.5	1.842	72.5	1.842
	3-7	Ancho de rodadura, trasera	pulgada	mm	79.5	2.019	79.5	2.019	79.5	2.019	79.5	2.019
	DIMENSIONES	4-1	Inclinación del mástil, adelante/atrás	°		15F/12B				15F/12B		
4-2		Altura del mástil bajado	pulgada	mm	139	3.510	139	3.510	139	3.510	139	3.510
4-3		Elevación automática	pulgada	mm	0	0	0	0	0	0	0	0
4-4		Altura de elevación (parte superior de la horquilla)	pulgada	mm	147	3.750	147	3.750	147	3.750	147	3.750
4-4-1		Altura de elevación (parte inferior de la horquilla)	pulgada	mm	145	3.675	145	3.675	145	3.675	145	3.675
4-5		Altura, extendida	pulgada	mm	211	5.347	211	5.347	211	5.347	211	5.347
4-7		Altura hasta la parte superior del compartimento del operador (cabina abierta)	pulgada	mm	120.3	3.056	120.3	3.056	120.3	3.056	120.3	3.056
4-7-1		Altura, parte superior del compartimento del operador (cabina cerrada)	pulgada	mm	121.3	3.081	121.3	3.081	121.3	3.081	121.3	3.081
4-7-2		Altura, parte superior de la cabina del operador (cabina cerrada con aire acondicionado)	pulgada	mm	121.3	3.081	121.3	3.081	121.3	3.081	121.3	3.081
4-7-3		Altura, parte superior de la cabina del operador (cabina cerrada con luz estroboscópica)	pulgada	mm	125.1	3.178	125.1	3.178	125.1	3.178	125.1	3.178
4-7-4		Altura, parte superior de la cabina del operador (cabina cerrada con luces de trabajo)	pulgada	mm	127.2	3.231	127.2	3.231	127.2	3.231	127.2	3.231
4-7-5		Altura, parte superior de la cabina del operador (cabina cerrada con aire acondicionado y luz estroboscópica)	pulgada	mm	126.3	3.208	126.3	3.208	126.3	3.208	126.3	3.208
4-8		Altura del asiento al índice del punto del asiento (SIP)	pulgada	mm	74	1.875	74	1.875	74	1.875	74	1.875
4-19		Longitud total	pulgada	mm	217	5.522	225	5.723	217	5.522	225	5.723
4-20		Longitud hasta el frente de la carga	pulgada	mm	169	4.303	177	4.503	169	4.303	177	4.503
4-21		Anchura total de la carretilla	pulgada	mm	98	2.489	98	2.489	98	2.489	98	2.489
4-22		Dimensión de la horquilla	pulgada	mm	08/03/2048	75/200/1.220	08/03/2048	75/200/1.220	08/03/2048	75/200/1.220	08/03/2048	75/200/1.220
4-23		Tipo de carretilla portahorquillas	Tipo		Carretilla estándar tipo pasador				Carretilla estándar tipo pasador			
4-24		Anchura de la carretilla	pulgada	mm	94.3	2.396	94.3	2.396	94.3	2.396	94.3	2.396
4-25-1		Separación de la horquilla, mín. (hacia adentro)	pulgada	mm	2.8	70	2.8	70	2.8	70	2.8	70
4-25-2		Separación de la horquilla, máx. (hacia fuera)	pulgada	mm	91.3	2.320	91.3	2.320	91.3	2.320	91.3	2.320
4-30		Desplazamiento lateral	pulgada	mm	0	0	0	0	0	0	0	0
4-31		Distancia al suelo, bajo el mástil sin carga	pulgada	mm	10.0	253	10.0	253	10.0	253	10.0	253
4-32		Distancia al suelo, centro de la distancia entre ejes	pulgada	mm	12.3	313	12.3	313	12.3	313	12.3	313
4-34		Anchura mínima del pasillo (añada la longitud de la carga y el espacio libre)	pulgada	mm	183	4.660	194	4.917	183	4.660	194	4.917
4-35		Radio de giro exterior	pulgada	mm	152	3.850	162	4.107	152	3.850	162	4.107
Nivel 4F				Cummins QSB 4.5L				Cummins QSB 4.5L				
DESEMPEÑO	5-1	Velocidad de desplazamiento, con/sin carga	mph	km/h	18.5	19.3	30	31	18.5	19.3	30	31
	5-2-1	Velocidad de elevación, con/sin carga - bomba de 90cc	pies/min	m/s	79	79	0.40	0.40	79	79	0.40	0.40
	5-2-2	Velocidad de elevación, con/sin carga - bomba de 111cc	pies/min	m/s	98	106	0.50	0.54	98	106	0.50	0.54
	5-2-3	Velocidad de elevación, con/sin carga - bomba de 126cc	pies/min	m/s	-	-	-	-	-	-	-	-
	5-3	Velocidad de descenso, con/sin carga	pies/min	m/s	106	95	0.54	0.48	106	95	0.54	0.48
	5-5	Tracción en la barra de tiro - 1 mph (1.6 km/h), con/sin carga	lb	kN	21.300	22.200	95	99	21.400	22.300	95	99
	5-6	Tracción en la barra de tracción - parada, con/sin carga	lb	kN	23.800	24.700	106	110	23.800	24.700	106	110
	5-7	Capacidad de ascenso en pendiente - 1 mph (1.6 km/h), con/sin carga	%		44/31				45/33			
5-8	Capacidad de ascenso en pendiente- pérdida, con/sin carga	%		50/31				51/33				
Nivel 3: Cummins QSB 6.7L				Cummins QSB 6.7L				Cummins QSB 6.7L				
DESEMPEÑO	5-1	Velocidad de desplazamiento, con/sin carga	mph	km/h	-	-	-	-	18.5	19.3	30	31
	5-2-1	Velocidad de elevación, con/sin carga - bomba de 90cc	pies/min	m/s	-	-	-	-	79	79	0.40	0.40
	5-2-2	Velocidad de elevación, con/sin carga - bomba de 111cc	pies/min	m/s	-	-	-	-	93	106	0.47	0.54
	5-2-3	Velocidad de elevación, con/sin carga - bomba de 126cc	pies/min	m/s	-	-	-	-	-	-	-	-
	5-3	Velocidad de descenso, con/sin carga	pies/min	m/s	-	-	-	-	106	95	0.54	0.48
	5-5	Tracción en la barra de tiro - 1 mph (1.6 km/h), con/sin carga	lb	kN	-	-	-	-	20.200	21.100	90	94
	5-6	Tracción en la barra de tracción - parada, con/sin carga	lb	kN	-	-	-	-	22.500	23.400	100	104
	5-7	Capacidad de ascenso en pendiente - 1 mph (1.6 km/h), con/sin carga	%		-				42/33			
5-8	Capacidad de ascenso en pendiente- pérdida, con/sin carga	%		-				48/33				

H250XD | H280XD ESPECIFICACIONES

				HYSTER				HYSTER					
				H250XD		H280XD							
GENERAL	1-1	Fabricante		HYSTER				HYSTER					
	1-2	Designación del modelo		H250XD				H280XD					
	1-3	Tren de fuerza/transmisión		Diesel				Diesel					
	1-4	Tipo de operador		Sentado				Sentado					
	1-5	Capacidad de carga nominal	lb	kg	25.000	11.340	28.000	12.701					
	1-6	Centro de carga	pulgada	mm	24	610	24	610					
	1-8	Distancia de carga	pulgada	mm	31.9	810	31.9	810					
	1-9	Distancia entre ejes	pulgada	mm	114	2.900	114	2.900					
	PESOS	2-1	Peso total de la carretilla sin carga		lb	kg	31.916	14.477	33.878	15.367			
2-2		Carga sobre el eje con carga, delantera/trasera		lb	kg	52.462	4.454	23.796	2.020	58.896	4.982	26.715	2.260
2-3		Carga por eje sin carga, delantera/trasera		lb	kg	15.233	16.684	6.910	7.568	15.199	18.679	6.894	8.473
RUEDAS	3-1	Tipo de neumático		Tipo		Neumático				Neumático			
	3-2	Tamaño del neumático, delantero		10.00-20 16PR				10.00-20 16PR					
	3-3	Tamaño del neumático, trasero		10.00-20 16PR				10.00-20 16PR					
	3-5	Número de neumáticos, delanteros/traseros (Impulsado por X)		#		x4/2				x4/2			
	3-6	Ancho de rodadura, delantera	pulgada	mm	72.5	1.842	72.5	1.842					
	3-7	Ancho de rodadura, trasera	pulgada	mm	79.5	2.019	79.5	2.019					
	DIMENSIONES	4-1	Inclinación del mástil, adelante/atrás		°		15°F/12°B				15°F/12°B		
4-2		Altura del mástil bajado	pulgada	mm	139	3.510	139	3.510					
4-3		Elevación automática		pulgada	mm	0	0	0	0				
4-4		Altura de elevación (parte superior de la horquilla)		pulgada	mm	147	3.750	147	3.750				
4-4-1		Altura de elevación (parte inferior de la horquilla)		pulgada	mm	145	3.675	145	3.675				
4-5		Altura, extendida		pulgada	mm	211	5.347	211	5.347				
4-7		Altura hasta la parte superior del compartimento del operador (cabina abierta)		pulgada	mm	120.3	3.056	120.3	3.056				
4-7-1		Altura, parte superior del compartimento del operador (cabina cerrada)		pulgada	mm	121.3	3.081	121.3	3.081				
4-7-2		Altura, parte superior del operador (cabina cerrada con aire acondicionado)		pulgada	mm	121.3	3.081	121.3	3.081				
4-7-3		Altura, parte superior de la cabina del operador (cab. cerrada con luz estroboscópica)		pulgada	mm	125.1	3.178	125.1	3.178				
4-7-4		Altura, parte superior de la cabina del operador (cabina cerrada con luces de trabajo)		pulgada	mm	127.2	3.231	127.2	3.231				
4-7-5		Altura, parte superior de la cabina del operador (cabina cerrada con aire acondicionado y luz estroboscópica)		pulgada	mm	126.3	3.208	126.3	3.208				
4-8		Altura del asiento al índice del punto del asiento (SIP)		pulgada	mm	74	1.875	74	1.875				
4-19		Longitud total		pulgada	mm	225	5.723	225	5.723				
4-20		Longitud hasta el frente de la carga		pulgada	mm	177	4.503	177	4.503				
4-21		Anchura total de la carretilla		pulgada	mm	98	2.489	98	2.489				
4-22		Dimensión de la horquilla		pulgada	mm	08/03/2048	75/200/1.220	08/03/2048	75/200/1.220				
4-23		Tipo de carretilla portahorquillas		Tipo		Carretilla estándar tipo pasador				Carretilla estándar tipo pasador			
4-24		Anchura de la carretilla		pulgada	mm	94.3	2.396	94.3	2.396				
4-25-1		Separación de la horquilla, mín. (hacia adentro)		pulgada	mm	2.8	70	2.8	70				
4-25-2		Separación de la horquilla, máx. (hacia fuera)		pulgada	mm	91.3	2.320	91.3	2.320				
4-30		Desplazamiento lateral		pulgada	mm	0	0	0	0				
4-31		Distancia al suelo, bajo el mástil sin carga		pulgada	mm	10.0	253	10.0	253				
4-32	Distancia al suelo, centro de la distancia entre ejes		pulgada	mm	12.3	313	12.3	313					
4-34	Anchura mínima del pasillo (añada la longitud de la carga y el espacio libre)		pulgada	mm	194	4.917	194	4.917					
4-35	Radio de giro exterior		pulgada	mm	162	4.107	162	4.107					
Nivel 4F				Cummins QSB 4.5L				Cummins QSB 4.5L					
DESEMPEÑO	5-1	Velocidad de desplazamiento, con/sin carga		mph	km/h	18.5	19.3	30	31	18.5	19.3	30	31
	5-2-1	Velocidad de elevación, con/sin carga - bomba de 90cc		pies/min	m/s	79	79	0.40	0.40	79	79	0.40	0.40
	5-2-2	Velocidad de elevación, con/sin carga - bomba de 111cc		pies/min	m/s	98	106	0.50	0.54	98	106	0.40	0.54
	5-2-3	Velocidad de elevación, con/sin carga - bomba de 126cc		pies/min	m/s	-	-	-	-	-	-	-	-
	5-3	Velocidad de descenso, con/sin carga		pies/min	m/s	106	95	0.54	0.48	106	95	0.54	0.48
	5-5	Tracción en la barra de tiro - 1 mph (1.6 km/h), con/sin carga		lb	kN	21.300	22.300	95	99	21.100	22.100	94	98
	5-6	Tracción en la barra de tracción - parada, con/sin carga		lb	kN	23.800	24.700	106	110	23.600	24.600	105	109
	5-7	Capacidad de ascenso en pendiente - 1 mph (1.6 km/h), con/sin carga		%		43/32				38/32			
5-8	Capacidad de ascenso en pendiente- pérdida, con/sin carga		%		49/32				43/32				
Nivel 3: Cummins QSB 6.7L				Cummins QSB 6.7L				Cummins QSB 6.7L					
DESEMPEÑO	5-1	Velocidad de desplazamiento, con/sin carga		mph	km/h	18.5	19.3	30	31	18.5	19.3	30	31
	5-2-1	Velocidad de elevación, con/sin carga - bomba de 90cc		pies/min	m/s	79	79	0.40	0.40	79	79	0.40	0.40
	5-2-2	Velocidad de elevación, con/sin carga - bomba de 111cc		pies/min	m/s	93	106	0.47	0.54	93	106	0.47	0.54
	5-2-3	Velocidad de elevación, con/sin carga - bomba de 126cc		pies/min	m/s	-	-	-	-	-	-	-	-
	5-3	Velocidad de descenso, con/sin carga		pies/min	m/s	106	95	0.54	0.48	106	95	0.54	0.48
	5-5	Tracción en la barra de tiro - 1 mph (1.6 km/h), con/sin carga		lb	kN	20.100	21.100	89	94	19.900	21.000	89	93
	5-6	Tracción en la barra de tracción - parada, con/sin carga		lb	kN	22.500	23.400	100	104	22.300	23.300	99	104
	5-7	Capacidad de ascenso en pendiente - 1 mph (1.6 km/h), con/sin carga		%		40/32				36/32			
5-8	Capacidad de ascenso en pendiente- pérdida, con/sin carga		%		46/32				41/32				

TRENES DE FUERZA


TRENES DE FUERZA											
GENERAL	1-1	Fabricante	HYSTER								
	1-2	Designación del modelo	H190-280XD(S)		H230-280XD		H230-280XD				
	1-3	Tren de fuerza/transmisión	Diesel		Diesel		Diesel				
MOTOR	7-1	Fabricante/modelo del motor	Cummins/QSB 4.5L		Cummins/QSB 6.7L		Cummins/QSB 6.7L				
	7-1a	Cumplimiento del nivel EPA	Nivel 4F/Fase IV		Nivel 3/Fase IIIA		Nivel 4/Fase IV				
	7-2	Potencia del motor - nominal	hp	kW	160 @2300	119 @2300	156@2300	116@2300	164@2300	122@2300	
	7-2-1	Potencia del motor - pico	hp	kW	164 @2200	122 @2200	156@2300	116@2300	168@2100	125@2100	
	7-3	Velocidad nominal	rpm		2.300		2.300		2.300		
	7-3a	Velocidad máxima	rpm		2.200		2.300		2.100		
	7-3-1	Par motor @ rpm (1/min)	lb-ft	N-m	460@1500	624@1500	440@1500	597@1500	540@1500	732@1500	
	7-4	Número de cilindros/desplazamiento	#/pul3	#/cm3	4/275	4/4500	6/409	6/6700	6/409	6/6700	
	x	Turbocompresor	Tipo		Geometría variable, refrigerado por agua		Válvula de descarga, refrigerado por agua		Geometría variable, refrigerado por agua		
	7-8	Potencia del alternador	Amperios		120		120		120		
	7-9	Tensión del sistema eléctrico	V		24		24		24		
	7-10	Tensión de la batería/capacidad nominal	V/Ah		24/102		24/102		24/102		
	8-0	Control de accionamiento/transmisión	Tipo		Cambio electrónico de Transmisión		Cambio electrónico de Transmisión		Cambio electrónico de Transmisión		
	TRACCIÓN	8-1	Tipo de accionamiento	Tipo		Convertidor de par		Convertidor de par		Convertidor de par	
		8-2	Fabricante/tipo de transmisión	Tipo		ZF/3WG161		ZF/3WG161		ZF/3WG161	
8-2-1		Velocidades de la transmisión hacia delante/atrás	#		3/3		3/3		3/3		
8-3		Fabricante/tipo de eje motriz/de tracción	Tipo		Kessler/D61		Kessler/D61		Kessler/D61		
8-4		Freno de servicio	Tipo		Disco sumergido en aceite (húmedo)		Disco sumergido en aceite (húmedo)		Disco sumergido en aceite (húmedo)		
8-5		Freno de estacionamiento	Tipo		Aplicación de muelle, disco seco en el eje motriz		Aplicación de muelle, disco seco en el eje motriz		Aplicación de muelle, disco seco en el eje motriz		
OTROS	10-1	Presión de funcionamiento de los implementos	psi	MPa	3.263	23	3.263	23	3.263	23	
	10-2	Flujo de aceite para los accesorios	gpm	l/m	26.4	100	26.4	100	26.4	100	
	10-3	Capacidad del depósito de aceite hidráulico	gal	l	27	102	32	121	32	121	
	10-4	Depósito de combustible, capacidad	gal	l	30	114	40	151	40	151	
	10-4-1	Depósito de DEF, capacidad	gal	l	5	19	N/A	N/A	5	19	
	10-5	Diseño de la dirección	Tipo		Dirección asistida hidráulica		Dirección asistida hidráulica		Dirección asistida hidráulica		
	10-6	Número de giros de la dirección	#		5		5		5		
	10-8	Acoplamiento de remolque, tipo DIN	Tipo		Clavija		Clavija		Clavija		

NOTAS:

Las especificaciones se ven afectadas por el estado del vehículo y su equipamiento, así como por la naturaleza y el estado del área de operación. Informe a su distribuidor de la naturaleza y condición del área de operación prevista cuando compre su carretilla Hyster®.

Todas las capacidades son según ANSI B56.

Los datos de las especificaciones se basan en VDI 2198.

 Seguridad: Esta carretilla cumple con los requisitos actuales de ANSI.

AVISO:

Se debe tener cuidado al manipular cargas elevadas. Los operadores deben estar capacitados y deben leer, comprender y seguir las instrucciones contenidas en el Manual de Operaciones.

Todos los valores son nominales y están sujetos a tolerancias. Para más información, póngase en contacto con el fabricante.

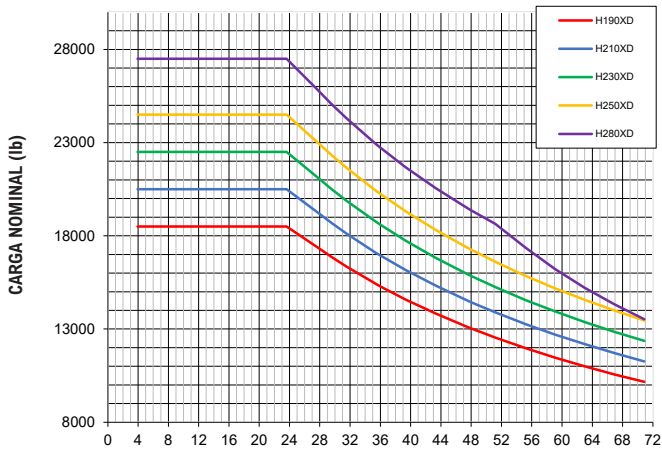
Los productos Hyster están sujetos a cambios sin previo aviso.

Las carretillas elevadoras ilustradas pueden tener equipos opcionales. Los valores pueden variar con configuraciones alternativas.

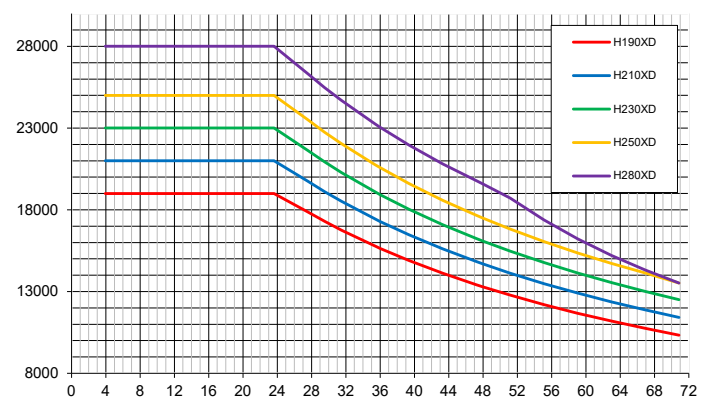
CERTIFICACIÓN: Las carretillas elevadoras de Hyster cumplen con los requisitos de diseño y construcción de la norma B56.1-1969, según la Sección 1910.178(a)(2) de OSHA, y también cumplen con la revisión de la norma B56.1 en vigor en el momento de la fabricación. La certificación del cumplimiento de las normas ANSI aplicables aparece en la carretilla elevadora. Las especificaciones de rendimiento se refieren a una carretilla equipada como se describe en el apartado Equipo estándar de esta guía técnica. Las especificaciones de rendimiento se ven afectadas por el estado del vehículo y la forma en que está equipado, así como por la naturaleza, el estado del área de operación, el servicio adecuado y el mantenimiento del vehículo. Si estas especificaciones son críticas, la aplicación propuesta debe ser discutida con su distribuidor.

NOTA: Las especificaciones, a menos que se indique lo contrario, son para una carretilla estándar sin equipamiento opcional.

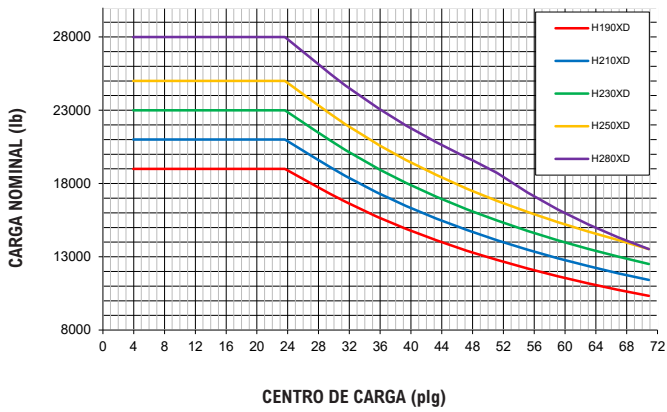
CARGA NOMINAL FRENTE A CENTRO DE CARGA | CARRETILLA DF-SS-FP | ADUANAS DE ESTADOS UNIDOS



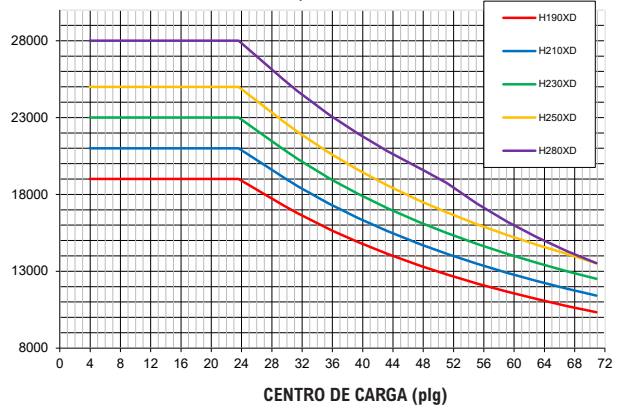
CARGA NOMINAL FRENTE A CENTRO DE CARGA | TIPO DE PASADOR STD | ADUANAS DE ESTADOS UNIDOS



CARGA NOMINAL FRENTE A CENTRO DE CARGA | TIPO DE PASADOR STD CON FP | ADUANAS DE ESTADOS UNIDOS



CARGA NOMINAL FRENTE A CENTRO DE CARGA | TIPO DE PASADOR DE DESPLAZAMIENTO LATERAL CON FP | ADUANAS DE ESTADOS UNIDOS



CARACTERÍSTICAS Y OPCIONES

DESEMPEÑO	STD	OPC
Motor diesel Cummins QSB 4.5L Nivel 4F 160 hp (119 kW)*	x	
Motor diesel Cummins QSB 6.7L Nivel 4F 164 hp (122 kW)*		x
Motor diesel Cummins QSB 6.7L Nivel 3 156 HP (116 kW)*	x	
Cumple con la normativa Nivel 4/Fase IV	x	
Cumple con la normativa Nivel 3/Fase IIIA	x	
Turbocompresor de Válvula de descarga, refrigerado por agua - Nivel 3/Fase IIIA	x	
Turbocompresor de geometría variable, refrigerado por agua - Nivel 4	x	
Parada retardada del motor para el enfriamiento del turbo		x
Ventilador de refrigeración a demanda	x	
Alternador de 120 amperios	x	
Modos de rendimiento seleccionables en la pantalla de rendimiento integrada	x	
Sistema de protección del tren de fuerza	x	
Toma de aire de alta resistencia	x	
Toma de aire de alta resistencia (elevada)		x
Escape de montaje bajo (por debajo del chasis)	x	
Escape de montaje alto		x
Transmisión ZF WG161 con cambio automático de 3 velocidades hacia delante y 3 hacia atrás	x	
Eje motriz Kessler D61 con frenos de disco húmedos	x	
TRACCIÓN	STD	OPC
Limitador de velocidad de desplazamiento - incondicional y ajustable por el cliente		x
Limitador de velocidad de desplazamiento - cargado (ajustable)		x
10.00 - 20 16PR Neumáticos de lona diagonal (Bias Ply) de tracción y dirección	x	
10.00 - R20 Neumáticos radiales Michelin XZM para la tracción y la dirección		x
10.00 - R20 Neumáticos radiales Trelleborg de tracción y dirección		x
10.00 - 20 Neumáticos macizos de tracción y dirección		x
ELEVACIÓN	STD	OPC
Sistema hidráulico de doble bomba de 90cc	x	
Sistema hidráulico de doble bomba de 111cc		x
Sistema hidráulico con detección de carga a demanda	x	
Aceleración automática al levantar (en punto muerto o en avance)	x	
Mástil de vuelta variable para fuerzas de rodillo bajas	x	
Mástil de elevación no libre de 2 etapas	x	
Mástil de elevación libre de 2 etapas		x
Mástil de elevación libre de 3 etapas		x
Inclinación del mástil - 5° hacia delante/6° hacia atrás		x
Inclinación del mástil - 5° hacia delante/12° hacia atrás		x
Inclinación del mástil - 15° hacia delante/10° hacia atrás		x
Inclinación del mástil - 15° hacia delante/12° hacia atrás	x	
Inclinación del mástil - 20,5° hacia delante/7° hacia atrás		x
Indicador de inclinación del mástil - mecánico		x
Acumulador hidráulico		x
Descenso compensado por presión		x
Protección de la temperatura del sistema hidráulico con reducción del rendimiento		x
MANIPULACIÓN	STD	OPC
Carretilla tipo pasador de 94,3" (2396 mm) con bloqueos mecánicos de horquillas	x	
Carretilla tipo pasador de 94,3" (2396 mm) con posicionador de horquillas simultáneo e independiente		x

MANIPULACIÓN (continuación)	STD	OPC
Carretilla tipo pasador de 94,3" (2396 mm) con posicionador de horquillas simultáneo e independiente (para aplicaciones de madera)		x
Carretilla de desplazamiento lateral tipo mandil de 94,3" (2396 mm)		x
Carretilla de desplazamiento lateral estilo mandil tipo pasador de 92,5" (2350 mm) con posicionador de horquillas simultáneo		x
Carretilla de desplazamiento lateral estilo mandil tipo pasador de 94,3" (2396 mm) con posicionador de horquillas simultáneo e independiente		x
Carretilla de desplazamiento lateral estilo mandil tipo pasador de 94,3" (2396 mm) con posicionador de horquillas simultáneo e independiente (para aplicaciones madereras)		x
Carretilla de desplazamiento lateral de doble función tipo gancho QD de 94,4" (2398 mm) con posicionador de horquillas simultáneo e independiente		x
Carretilla de desplazamiento lateral de doble función tipo gancho QD de 94,4" (2398 mm) con posicionador de horquillas simultáneo y 2 funciones auxiliares		x
Respaldo de carga alta de 69" (1760 mm)		x
Respaldo de carga alta de 79" (2010 mm)		x
Estabilizador de carga alta de 98" (2500mm) (para aplicaciones de madera)		x
Horquillas de 48" de largo x 3" de grosor x 8" de ancho (1220 mm x 75 mm x 200 mm)	x	
Horquillas tipo pasador (varios tamaños)		x
Horquillas de tipo pasador para aplicaciones madereras		x
Horquillas de desconexión rápida tipo gancho DFSSFP (varios tamaños)		x
Compartimiento del operador abierto (sin puertas ni pantallas)	x	
Cabina del operador cerrada		x
Compartimiento del operador con inclinación manual para el servicio	x	
Compartimiento del operador con inclinación eléctrica para el servicio		x
Montaje de la cabina aislada para reducir el ruido y las vibraciones	x	
Sistema de presencia del operador		x
Asiento con suspensión mecánica		x
Asiento con suspensión neumática		x
Asiento de suspensión neumática de lujo		x
Asiento con respaldo bajo	x	
Asiento con respaldo alto		x
Apoyabrazos en el lado izquierdo		x
Funda de asiento de tela		x
Funda de asiento de vinilo	x	
Calefacción del asiento		x
Ventilación del asiento		x
Cinturón de seguridad de alta visibilidad de 2 puntos	x	
Mecanismo de deslizamiento lateral del asiento		x
ERGONOMÍA	STD	OPC
Alfombra de suelo	x	
Gancho para el abrigo	x	
Limpiaparabrisas delantero, superior y trasero		x
Limpiaparabrisas delantero en forma de "H" (cabina cerrada)		x
Limpiaparabrisas delantero con estándar "I" (cabina del operador cerrada)		x
Ventana frontal del compartimiento del operador de vidrio laminado		x
Ventanas del compartimiento del operador tintadas (puertas, ventana trasera y superior)		x
Ventana superior del compartimiento del operador tintado		x

*Estándar u opcional en determinados mercados o en determinados modelos.
Otras opciones disponibles a través del Departamento de Ingeniería de Productos Especiales (SPED).
Contacte con Hyster para más detalles.

CARACTERÍSTICAS Y OPCIONES

ERGONOMÍA (continuación)	STD	OPC
Ventana superior de Lexan		x
Pantalla de plexiglás delante de la ventana delantera		x
Malla metálica instalada en la parte superior del compartimento del operador		x
Protección de la ventana delantera con barra de acero vertical		x
Malla metálica de protección del operador		x
Pantalla de rendimiento integrada de 7 pulgadas	x	
Control hidráulico de minipalancas Touchpoint™ integrado en el brazo de control	x	
Control hidráulico de joystick integrado en el brazo de control		x
Volante sin pomo giratorio	x	
Volante con pomo giratorio		x
Palanca de control direccional en la columna de dirección	x	
Control direccional de pedal Monotrol® de Hyster		x
Control direccional en las minipalancas o en el joystick		x
Freno de estacionamiento - accionado por botón	x	
Freno de estacionamiento - aplicado automáticamente		x
Calefacción con ventilador de velocidad regulable (cabina del operador cerrada)		x
Columna de dirección telescópica e inclinable	x	
Toma de corriente USB en el interior del reposabrazos	x	
Convertidor de CC de 24-12 voltios con 1 enchufe y 2 tomas USB	x	
Convertidor de CC de 24-12 voltios con 2 enchufes y 2 tomas USB		x
Aire acondicionado		x
Climatizador automático		x
Luz de lectura		x
Parasoles en la parte superior y trasera		x
Parasoles en la ventanilla delantera		x
Asiento de entrenador		x
Ventilador de recirculación		x
Ventilador de recirculación adicional		x
Soporte de montaje de accesorios en el pilar delantero derecho de la cabina		x
Soporte de documentos en el pilar delantero derecho de la cabina		x
Ventana superior y/o trasera con calefacción		x
Preparación de la radio (cableado, dos altavoces y antena)		x
VISIBILIDAD	STD	OPC
Barras de acero en la parte superior de la cabina (compartimento del operador abierto)	x	
Ventana superior con cristal blindado (cabina del operador cerrada)	x	
Barras de acero bajo la ventana superior de cristal blindado (cabina del operador cerrada)		x
Espejos interiores de gran ángulo	x	
Espejos exteriores montados en los pasamanos		x
Sistema de cámara de visión trasera		x
Sistema de detección de objetos por radar		x
Luces de trabajo halógenas		x
Luces de trabajo LED de alto rendimiento		x
Dos faros montados en los guardabarros delanteros		x
Cuatro luces de trabajo montadas en el mástil		x
Cuatro luces de trabajo montadas en la cabina		x
Dos luces de trabajo montadas en la cabina		x
Luces de freno/traseras de LED	x	
Intermitentes, luces de emergencia y marcadores (LED)		x

OPERAÇÃO	STD	OPC
Bocina de aire 112 dBA		x
Bocina eléctrica 105 dBA	x	
Alarma visible - Luz estroboscópica ámbar, activada por el encendido		x
Alarma sonora - Sentido de marcha atrás activado 82-102 dB(A), autoajustable		x
Alarma acústica - ruido blanco de marcha atrás		x
Alarma de movimiento hacia delante/atrás		x
Foco LED azul - trasero/delantero y trasero		x
Desconexión del aire acondicionado con la puerta abierta		x
FUNCIONAMIENTO (continuación)	STD	OPC
Apagado automático del motor con temporizador		x
Interruptor de desconexión de la batería con bloqueo		x
Conector de arranque de la batería (enchufe NATO)		x
Arranque del camión con interruptor de llave y botón de arranque	x	
Contraseña del operador (pantalla) para el arranque del camión	x	
Bloqueo del cinturón de seguridad para el arranque del camión	x	
Grupo de distribución de energía con fusibles	x	
Fusibles de menos de 30 amperios sustituidos por disyuntores eléctricos		x
Tapón de combustible no bloqueable	x	
Tapón de combustible con cerradura		x
Colador de combustible en el cuello de llenado de combustible		x
Sistema inalámbrico de gestión de activos Hyster Tracker™	x	
Gestión de activos inalámbricos Hyster Tracker™ - acceso/verificación		x
Sistema inalámbrico de gestión de activos Hyster Tracker™ - Monitorización		x
Sistema de engrase automático para la carretilla base		x
Sistema eléctrico de 24 voltios	x	
Calentador del bloque del motor de 110 o 240 voltios		x
Protección de las tuercas de las ruedas de dirección		x
Faldones delanteros		x
Faldones traseros		x
Guardabarros delanteros y traseros		x
Anillas de elevación - 2 delanteras y 2 traseras		x
APARIENCIA	STD	OPC
Segunda placa de capacidad		x
Carretilla base con pintura amarilla de Hyster	x	
Camión base con pintura especial		x
Compartimento del operador con pintura especial (cabina completa)		x
Señalización de peligro en el contrapeso		x
SUPLEMENTO	STD	OPC
Paquete de documentación	x	
Manual del operador	x	
Certificación CE		x
U.L. Etiqueta - Construcción estándar	x	
Garantía: 12 Meses /2.000 horas de garantía del fabricante en piezas y mano de obra*		x
Garantía: 12 meses/2.000 horas de garantía del fabricante para las piezas*.	x	

*Estándar u opcional en determinados mercados o en determinados modelos.
Otras opciones disponibles a través del Departamento de Ingeniería de Productos Especiales (SPED).
Contacte con Hyster para más detalles.

EQUIPO DE LA PARTE FRONTAL

GAMA DE MÁSTILES DE 2 ETAPAS SIN ELEVACIÓN LIBRE



GAMA DE HORQUILLAS TIPO PASADOR Y DE TIPO GANCHO



CARRETILLA ESTÁNDAR DE 94.3" TIPO PASADOR



CARRETILLA DE 98.5" TIPO PASADOR CON POSICIONADOR DE HORQUILLAS SIMULTÁNEO Y POSICIONADOR DE HORQUILLAS INDEPENDIENTE (PARA APLICACIONES DE MADERA)



CARRETILLA DE TIPO PASADOR DE 94.3" CON POSICIONADOR DE HORQUILLAS SIMULTÁNEO E INDEPENDIENTE



CARRETILLA DE DESPLAZAMIENTO LATERAL DE 94.3", TIPO PASADOR, ESTILO MANDIL



DESPLAZAMIENTO LATERAL DE 94.3" TIPO GANCHO QD DE DOBLE FUNCIÓN CON POSICIONADOR DE HORQUILLAS SIMULTÁNEO E INDEPENDIENTE





Hyster Company
P.O. Box 7006, Greenville, Carolina del Norte 27835-7006

© Hyster Company. 2022, todos los derechos reservados. Hyster y  son marcas comerciales de Hyster-Yale Group, Inc.

Los productos Hyster están sujetos a cambios sin previo aviso.
Las carretillas pueden mostrarse con equipamiento opcional y/o características no disponibles en todas las regiones.