



**STERKE PARTNERS.
SOLIDE TRUCKS."**

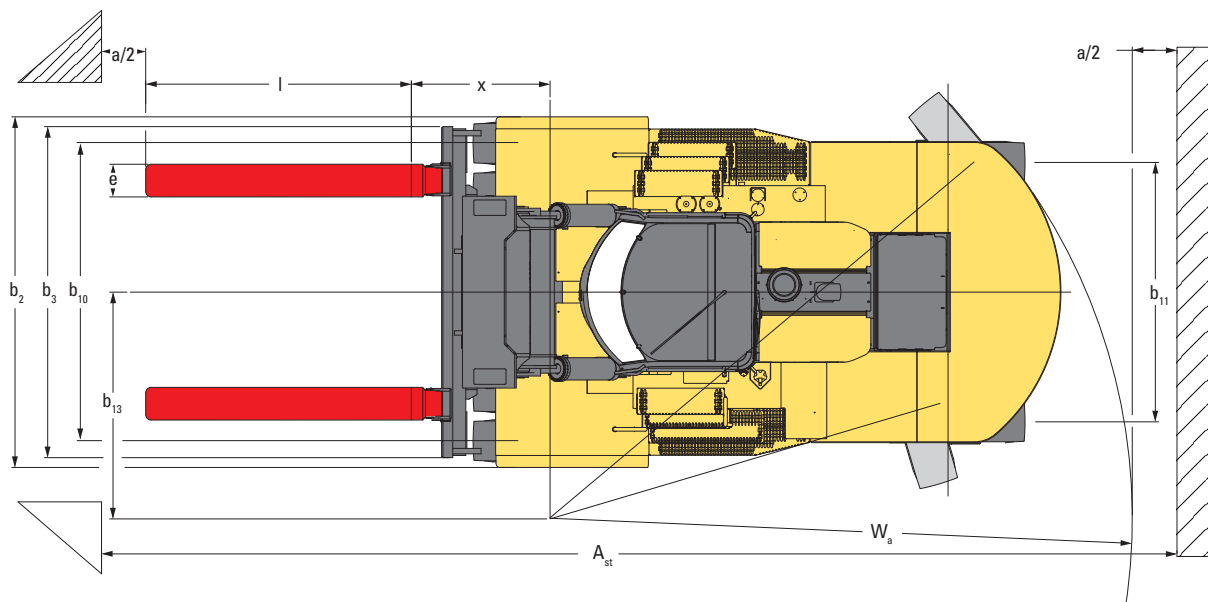
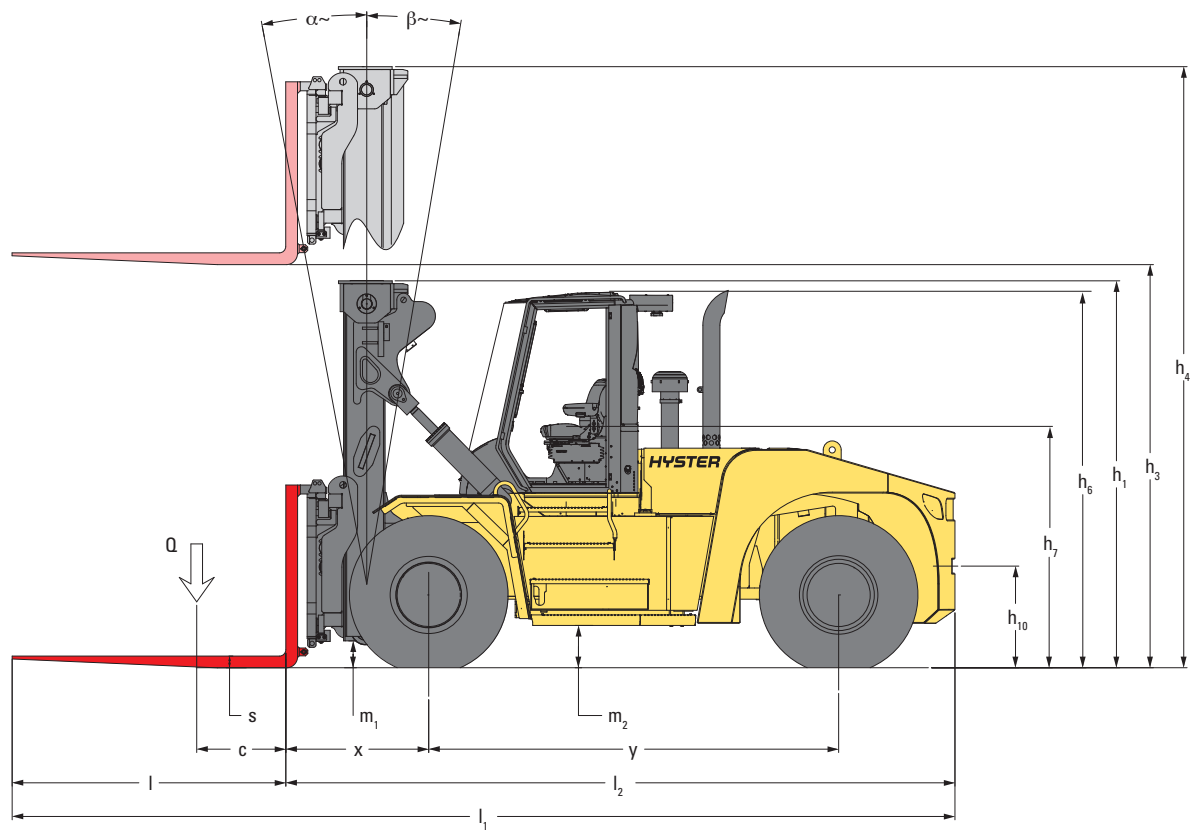


H25-32XD SERIE TECHNISCHE GIDS



WWW.HYSTER.COM

> AFMETINGEN



● = zwaartepunt van de truck zonder lading

$$A_{ST} = W_a + x + l_6 + a \text{ (als } b_{12}/2 < b_{13})$$

$$A_{ST} = W_a + ((l_6+x)^2 + (b_{12}/2-b_{13})^2)^{0.5} + a \text{ (als } b_{12}/2 > b_{13} \text{ en } W_a > b_{13} + b_{12}/2)$$

$$A_{ST} = b_{13} + b_{12}/2 \text{ ((} l_6+x)^2 + (b_{12}/2-b_{13})^2)^{0.5} + a \text{ (als } b_{12}/2 > b_{13} \text{ en } W_a < b_{13} + b_{12}/2)$$

a = Minimale draairuimte = 10% of A_{ST}
(VDI-norm = 200 mm BITA advies = 300 mm)

l_6 = lengte lading

b_{12} = breedte lading

ALGEMEEN	1-1	Fabrikant		HYSTER	HYSTER
	1-2	Model		H25XD9; H25XD12	H28XD12; H30-32XD9/12
	1-3	Aandrijflijn		Diesel	Diesel

MOTOR	7-1	Fabrikant/model motor		Mercedes/OM936	Mercedes/OM936
	7-1a	Naleving EPA/CE		Stage V	Stage V
	7-2	Motorvermogen volgens ISO 1585	kW	180	180
	7-2-1	Motorvermogen – piek	kW	180	180
	7-3	Nominaal toerental	min ⁻¹	1800	1800
	7-3-1	Motorcoppel bij tpm (1/min)	Nm/min ⁻¹	1000 bij 1200-1600	1000 bij 1200-1600
	7-4	Aantal cilinders/cilinderinhoud	#/cm ³	6/7698	6/7698
	7-8	Vermogen dynamo	A	100	100
	7-9	Voltage elektrisch systeem	V	24	24
	7-10	Batterijspanning, nominale capaciteit	V/Ah	24/102	24/102

AANDRIJVING	8-1	Besturingssysteem aandrijving/transmissie	Type/#	Koppelomvormer	Koppelomvormer
	8-2	Fabrikant/type transmissie	Type/#	ZF - 5WG211	ZF - 5WG211
	8-4	Transmissie, versnellingen vooruit/achteruit	#	5/3	5/3
	8-5	Koppeling	Type	Koppelomvormer	Koppelomvormer
	8-6	Wiel aandrijving/fabrikant aandrijf/as/type	Type/#	Axle Tech PRLC1794W4H	Axle Tech PRC3806W4H
	8-11	Bedrijfsrem	Type	Natte schijfremmen	Natte schijfremmen
	8-12	Parkeerrem	Type	Droge remschijf op aandrijf/as	Droge remschijf op aandrijf/as

DIVERSEN	10-1	Werkdruk voor hulpstukken	bar	225	
	10-2	Hoeveelheid olie voor hulpstukken	l/m	100	
	10-3	Capaciteit hydraulische tank bij 900/1200 mm lastzwaartepunt	l	237 / 274	
	10-4	Capaciteit brandstoftank bij 900/1200 mm lastzwaartepunt	l	304 / 364	
	10-4-1	Capaciteit DEF/AdBlue tank	l	38	
	10-5	Stuurontwerp		Hydraulische stuurbekrachtiging	
	10-8	Sleeпоogkoppeling, model/type		Ja/Pin	

OPMERKINGEN:

Specificaties worden beïnvloed door de uitvoering en conditie van het voertuig, en de aard en conditie van het werkgebied. Informeer uw dealer over de aard en conditie van de bedoelde werkomgeving bij de aankoop van uw Hyster®-truck.

- (1) Onbeladen met nieuwe banden
- (2) Onderzijde vorken
- (3) Volledig geveerde stoel in ingedrukte stand
- (4) Vorken in alternatieve positie
- (5) Afstand middellijn vorkheftruck tot het draaipunt van de interne draaicirkel
- (6) De cijfers voor klimvermogen worden vermeld ten opzichte van het trekvermogen, maar ze zijn niet bedoeld om het gebruik van het voertuig op de vermelde hellingen te bevorderen.

Volg de instructies in de bedieningshandleiding voor het gebruik van de heftruck op hellingen.

Alle capaciteiten zijn volgens EN1551.

MASTTABEL:

#) Opmerking: Vorkenbord met ZERO IN-TO-IN vorkpositionering niet aanbevolen in combinatie met hefhoogtes boven 6200 mm

 Veiligheid: Deze truck voldoet aan de huidige EU- en ANSI-eisen.

OPMERKING:

Wees voorzichtig wanneer u met geheven lading werkt. De chauffeur dient opgeleid te zijn en de instructies in de bedieningshandleiding te lezen, te begrijpen en strikt op te volgen.

Alle waarden zijn nominale waarden en onderhevig aan toleranties. Neem voor meer informatie contact op met de fabrikant.

Hyster behoudt zich het recht voor om de producten zonder enige vorm van kennisgeving te wijzigen.

Afgebeelde trucks kunnen optionele uitrusting bevatten. De waarden kunnen variëren bij alternatieve configuraties

CERTIFICATIE: de trucks van Hyster voldoen aan de ontwerp- en bouwvereisten van B56.1-1969, volgens OSHA Deel 1910.179(a)(2), en aan revisie B56.1 die van toepassing was op het moment van productie. Certificatie van naleving van de geldende ANSI-normen wordt op de truck aangegeven. De prestatiegegevens gelden voor een truck uitgerust zoals beschreven onder Standaarduitrusting in deze technische handleiding. Prestatiegegevens worden beïnvloed door de uitvoering en staat van de truck, de staat van het werkgebied, en juiste service en onderhoud van het voertuig. Als deze specificaties kritiek zijn, dan moet u de voorgestelde toepassing met uw dealer bespreken.

OPMERKING: de gegevens gelden (tenzij anders aangegeven) voor een standaardtruck zonder optionele uitrusting.

Specificaties op basis van VDI 2198.

> H25XDS9 / H25XD12 / H28XD12 SPECIFICATIES

ALGEMEEN	1-1	Fabrikant				HYSTER			HYSTER			HYSTER		
	1-2	Model				H25XDS9			H25XD12			H28XD12		
	1-3	Aandrijflijn				Diesel			Diesel			Diesel		
	1-4	Positie chauffeur				Zittend			Zittend			Zittend		
	1-5	Laadcapaciteit bij lastzwaartepunt, nominaal	V	kg		25.000			25.000			28.000		
	1-6	Lastzwaartepunt	c	mm		900			1200			1200		
	1-8	Lastafstand	x	mm		1189			1189			1274		
	1-9	Wielbasis	y	mm		3655			4315			4315		
	GEWICHT	2-1	Leeggewicht		kg	37.985			38.456			45.616		
2-2		Asbelasting met lading, voor/achter		kg	58.534	4451		58.205	5250		67.530	6086		
2-3		Asbelasting zonder lading, voor/achter		kg	19.245	18.739		19.364	19.091		23.476	22.139		
WIELEN	3-1	Type band			Luchtbanden			Luchtbanden			Luchtbanden			
	3-2	Bandenmaat, voor			14.00 - 24 28PR			14.00 - 24 28PR			16.00 - 25 32PR			
	3-3	Bandenmaat, achter			14.00 - 24 28PR			14.00 - 24 28PR			16.00 - 25 32PR			
	3-5	Wielen, aantal voor/achter (x = aangedreven wielen)			x 4	2		x 4	2		x 4	2		
	3-6	Spoorbreedte, voor	b ₁₀	mm		2279			2279			2424		
	3-7	Spoorbreedte, achter	b ₁₁	mm		2381			2381			2338		
	AFMETINGEN	4-1	Mastkanteling, voorwaarts/achterwaarts	α/β	graden	6°	10°		6°	10°		6°	10°	
4-2		Hoogte, mast ingeschoven (1)	h ₁	mm	4099			4099			4224			
4-3		Vrije heffing	h ₂	mm	0			0			0			
4-4		Heffen (2)	h ₃	mm	4265			4265			4265			
4-5		Hoogte, mast uitgeschoven	h ₄	mm	6231			6231			6356			
4-7		Hoogte cabine (open cabine)	h ₆	mm	3399			3399			3495			
4-7-1		Hoogte beschermkap (gesloten cabine)	h ₆	mm	3426			3426			3522			
4-7-2		Hoogte beschermkap (gesloten cabine met airco)	h ₆	mm	3426			3426			3522			
4-7-3		Hoogte van beschermkap (gesloten cabine met zwaailamp)	h ₆	mm	3523			3523			3619			
4-7-4		Hoogte van beschermkap (gesloten cabine met werkclampen)	h ₆	mm	3575			3575			3671			
4-7-5		Hoogte beschermkap (gesloten cabine met airco en zwaailamp)	h ₆	mm	3553			3553			3649			
4-8		Zithoogte gerelateerd aan SIP (3)	h ₇	mm	2192			2192			2292			
4-12		Hoogte koppeling	h ₁₀	mm	935			935			1031			
4-19		Totale lengte	l ₁	mm	8321			8981			9066			
4-20		Lengte tot voorzijde vorken	l ₂	mm	5881			6541			6626			
4-21		Totale breedte	b ₂	mm	3220			3220			3430			
4-22		Vorkafmetingen ISO 2331	s/e/l	mm	105	280	2440	105	300	2440	105	300	2440	
4-23		Type vorkenbord				Dual Function – sideshift Vorkpositionering Haaktype			Dual Function – sideshift Vorkpositionering Haaktype			Dual Function – sideshift Vorkpositionering Haaktype		
4-24		Breedte vorkenbord	b ₃	mm	3040			3040			3200			
4-25		Afstand over vorkarmen, minimum/maximum	b ₅	mm	1430	2970		1430	2970		1480	3140		
4-25-1		Afstand over de vorken, minimum/maximum (4)	b ₅	mm	880	2420		880	2420		930	2590		
4-30		Sideshift bij breedte over vorken	b ₈	mm	+/-385	2200		+/-385	2200		+/-415	2310		
4-31		Bodemvrijheid, met lading, onder de mast	m ₁	mm	219			219			227			
4-32	Bodemvrijheid, middelpunt van wielbasis	m ₂	mm	406			406			502				
4-33	Laadafmetingen b ₁₂ × l ₆ overdwars		mm	2400	2400		2400	2400		2400	2400			
4-34-1-2	Gangpadbreedte, zonder draairuimte	Ast	mm	8915			9774			9859				
4-34-1-2	Gangpadbreedte, met 200 mm draairuimte	Ast	mm	9115			9974			10.059				
4-34-1-3	Gangpadbreedte, met 10% draairuimte	Ast	mm	9807			10.751			10.845				
4-35	Buitenste draaicirkel	W _a	mm	5326			6185			6185				
4-36	Binnenste draaicirkel (5)	b ₁₃	mm	2040			2589			2589				
PRESTATIES	5-1	Rijsnelheid, met/zonder lading		km/u	25	25		25	25		25	25		
	5-2	Hefsnelheid, met/zonder lading achteruit		m/s	0,33	0,35		0,33	0,35		0,27	0,29		
	5-2-1	Hefsnelheid met 70% lading		m/s	0,34			0,34			0,28			
	5-3	Daalsnelheid, met/zonder lading		m/s	0,50	0,50		0,50	0,50		0,50	0,50		
	5-5	Trekkraft – 1,6 km/u, met/zonder lading		kN	196	201		196	201		198	203		
	5-5-1	Trekkraft – stationair, met/zonder lading		kN	238	243		238	243		240	245		
	5-7	Klimvermogen – 1,6 km/u, met/zonder lading (6)		%	34	34		33	35		28	35		
	5-7-1	Klimvermogen – stationair, met/zonder lading (6)		%	42	34		41	35		35	35		
	5-9	Acceleratietijd, met/zonder lading		sec.	Op aanvraag			Op aanvraag			Op aanvraag			

(1) Onbeladen met nieuwe banden

(2) Onderzijde vorken

(3) Volledig geveerde stoel in ingedrukte stand.

(4) Vorken in alternatieve positie

(5) Afstand middellijn heftruck tot het draaipunt van de interne draaicirkel

(6) De cijfers voor klimvermogen worden vermeld ten opzichte van het

trekvermogen, maar ze zijn niet bedoeld om het gebruik van het voertuig op de vermelde hellingen te bevorderen.

Volg de instructies in de bedieningshandleiding voor het gebruik op hellingen.

H30XD9 / H30XD12 / H32XD9 / H32XD12 SPECIFICATIES ◀

			HYSTER		HYSTER		HYSTER		HYSTER			
			H30XD9	H30XD12	H32XD9	H32XD12						
ALGEMEEN	1-1	Fabrikant	HYSTER		HYSTER		HYSTER		HYSTER			
	1-2	Model	H30XD9		H30XD12		H32XD9		H32XD12			
	1-3	Aandrijflijn	Diesel		Diesel		Diesel		Diesel			
	1-4	Positie chauffeur	Zittend		Zittend		Zittend		Zittend			
	1-5	Laadcapaciteit bij lastzwaartepunt, nominaal	V	kg	29.700	30.000	31.950	32.000				
	1-6	Lastzwaartepunt	c	mm	900	1200	900	1200				
	1-8	Lastafstand	x	mm	1274	1274	1274	1274				
	1-9	Wielbasis	y	mm	3935	4315	3935	4825				
	GEWICHT	2-1	Leeggewicht	kg		45.325	46.262	45.935		45.868		
2-2		Asbelasting met lading, voor/achter	kg		69.549	5477	70.740	5522	73.096	4789	71.898	5970
2-3		Asbelasting zonder lading, voor/achter	kg		23.440	21.885	23.540	22.723	23.495	22.441	23.490	22.378
WIELEN	3-1	Type band	Luchtbanden		Luchtbanden		Luchtbanden		Luchtbanden			
	3-2	Bandenmaat, voor	16.00 - 25 32PR		16.00 - 25 32PR		16.00 - 25 32PR		16.00 - 25 32PR			
	3-3	Bandenmaat, achter	16.00 - 25 32PR		16.00 - 25 32PR		16.00 - 25 32PR		16.00 - 25 32PR			
	3-5	Wielen, aantal voor/achter (x = aangedreven wielen)	x 4 2		x 4 2		x 4 2		x 4 2			
	3-6	Spoorbreedte, voor	b ₁₀	mm	2424	2424	2424	2424				
	3-7	Spoorbreedte, achter	b ₁₁	mm	2338	2338	2338	2338				
	AFMETINGEN	4-1	Mastkanteling, voorwaarts/achterwaarts	α/β	graden	6° 10°	6° 10°	6° 10°	6° 10°	6° 10°	6° 10°	
4-2		Hoogte, mast ingeschoven (1)	h ₁	mm	4224	4224	4224	4224				
4-3		Vrije heffing	h ₂	mm	0	0	0	0				
4-4		Heffen (2)	h ₃	mm	4265	4265	4265	4265				
4-5		Hoogte, mast uitgeschoven	h ₄	mm	6356	6356	6356	6356				
4-7		Hoogte cabine (open cabine)	h ₆	mm	3495	3495	3495	3495				
4-7-1		Hoogte beschermkap (gesloten cabine)	h ₆	mm	3522	3522	3522	3522				
4-7-2		Hoogte beschermkap (gesloten cabine met airco)	h ₆	mm	3522	3522	3522	3522				
4-7-3		Hoogte van beschermkap (gesloten cabine met zwaailamp)	h ₆	mm	3619	3619	3619	3619				
4-7-4		Hoogte van beschermkap (gesloten cabine met werkklampen)	h ₆	mm	3671	3671	3671	3671				
4-7-5		Hoogte beschermkap (gesloten cabine met airco en zwaailamp)	h ₆	mm	3649	3649	3649	3649				
4-8		Zithoogte gerelateerd aan SIP (3)	h ₇	mm	2292	2292	2292	2292				
4-12		Hoogte koppeling	h ₁₀	mm	1031	1031	1031	1031				
4-19		Totale lengte	l ₁	mm	8686	9066	8686	9576				
4-20		Lengte tot voorzijde vorken	l ₂	mm	6246	6626	6246	7136				
4-21		Totale breedte	b ₂	mm	3430	3430	3430	3430				
4-22		Vorkafmetingen ISO 2331	s/e/l	mm	105 300 2440	105 300 2440	105 300 2440	105 300 2440	105 300 2440	105 300 2440		
4-23		Type vorkenbord			Dual Function – sideshift Vorkpositionering Haaktype	Dual Function – sideshift Vorkpositionering Haaktype	Dual Function – sideshift Vorkpositionering Haaktype	Dual Function – sideshift Vorkpositionering Haaktype				
4-24		Breedte vorkenbord	b ₃	mm	3200	3200	3200	3200				
4-25		Afstand over vorkarmen, minimum/maximum	b ₅	mm	1480 3140	1480 3140	1480 3140	1480 3140	1480 3140	1480 3140		
4-25-1		Afstand over de vorken, minimum/maximum (4)	b ₅	mm	930 2590	930 2590	930 2590	930 2590	930 2590	930 2590		
4-30		Sideshift bij breedte over vorken	b ₈	mm	+/-415 2310	+/-415 2310	+/-415 2310	+/-415 2310	+/-415 2310	+/-415 2310		
4-31		Bodemvrijheid, met lading, onder de mast	m ₁	mm	227	227	227	227				
4-32		Bodemvrijheid, middelpunt van wielbasis	m ₂	mm	502	502	502	502				
4-33		Laadafmetingen b ₁₂ × l ₆ overdwars	mm		2400 2400	2400 2400	2400 2400	2400 2400	2400 2400	2400 2400		
4-34-1-2		Gangpadbreedte, zonder draairuimte	Ast	mm	9365	9859	9365	10.522				
4-34-1-2		Gangpadbreedte, met 200 mm draairuimte	Ast	mm	9565	10.059	9565	10.722				
4-34-1-3	Gangpadbreedte, met 10% draairuimte	Ast	mm	10.302	10.845	10.302	11.574					
4-35	Buitenste draaicirkel	W _a	mm	5691	6185	5691	6848					
4-36	Binnenste draaicirkel (5)	b ₁₃	mm	2273	2589	2273	3013					
PRESTATIES	5-1	Rijsnelheid, met/zonder lading	km/u		25 25	25 25	25 25	25 25	25 25	25 25		
	5-2	Hefsnelheid, met/zonder lading achteruit	m/s		0,27 0,29	0,27 0,29	0,27 0,29	0,27 0,29	0,27 0,29	0,27 0,29		
	5-2-1	Hefsnelheid met 70% lading	m/s		0,28	0,28	0,28	0,28				
	5-3	Daalsnelheid, met/zonder lading	m/s		0,50 0,50	0,50 0,50	0,50 0,50	0,50 0,50	0,50 0,50	0,50 0,50		
	5-5	Trekkracht – 1,6 km/u, met/zonder lading	kN		198 203	198 203	197 203	197 203	197 203	197 203		
	5-5-1	Trekkracht – stationair, met/zonder lading	kN		240 245	240 245	240 245	240 245	240 245	240 245		
	5-7	Klimvermogen – 1,6 km/u, met/zonder lading (6)	%		28 35	27 35	27 34	27 36				
	5-7-1	Klimvermogen – stationair, met/zonder lading (6)	%		35 35	34 35	33 34	33 36				
	5-9	Acceleratietijd, met/zonder lading	sec.		Op aanvraag	Op aanvraag	Op aanvraag	Op aanvraag				

(1) Onbeladen met nieuwe banden

(2) Onderzijde vorken

(3) Volledig geveerde stoel in ingedrukte stand.

(4) Vorken in alternatieve positie

(5) Afstand middellijn heftruck tot het draaipunt van de interne draaicirkel

(6) De cijfers voor klimvermogen worden vermeld ten opzichte van het

trekvermogen, maar ze zijn niet bedoeld om het gebruik van het voertuig op de vermeldde hellingen te bevorderen.

Volg de instructies in de bedieningshandleiding voor het gebruik op hellingen.

> MAST- EN CAPACITEITSINFORMATIE

	Hef- hoogte h ₃ (mm)	Ingeschoven hoogte h ₁ (mm)	Vrije heffing hoogte h ₂ (m)	Hoogte uitgeschoven h ₄ (mm)	Geïntegreerde doorn met +/-250 mm sideshift	
					Capaciteit bij 900* / 1200 mm lastzwaartepunt (kg)	Mastneiging (voorwaarts/ achterwaarts) (°)
H25XD9	2745	5.169	2745	5169	26,500*	6/10
H25XD12	2745	5.169	2745	5169	27,500	6/10
H28XD12	2745	5265	2745	5265	32,500	6/10
H30XD9	2745	5265	2745	5265	33,000*	6/10
H30XD12	2745	5265	2.745	5265	33,500	6/10
H32XD9	2745	5265	2745	5265	35,000*	6/10
H32XD12	2745	5265	2745	5265	36,000	6/10

H25XD9 NOMINAAL VERMOGEN KG BIJ 900 MM EN BIJ 1200 MM LASTZWAARTEPUNT

	Hef- hoogte h ₃ (mm)	Ingeschoven hoogte h ₁ (mm)	Vrije heffing hoogte h ₂ (m)	Hoogte uitgeschoven h ₄ (mm)	Dual Function-vorkenbord met side shift en vorkverstelling zonder ZERO IN-TO-IN-vorkpositionering			Dual Function-vorkenbord met sideshift en vorkverstelling met ZERO IN-TO-IN-vorkpositionering		
					Capaciteit bij 900 mm lastzwaartepunt (kg)	Mastneiging (voorwaarts/ achterwaarts) (°)	Capaciteit bij 1200 mm lastzwaartepunt (kg)	Capaciteit bij 900 mm lastzwaartepunt (kg)	Mastneiging (voorwaarts/ achterwaarts) (°)	Capaciteit bij 1200 mm lastzwaartepunt (kg)
2-TRAPS NFL	3155	3491	0	5016	25.000	6/10	22.700	25.000	6/10	22.700
	3760	3794	0	5621	25.000	6/10	22.640	25.000	6/10	22.640
	4370	4099	0	6231	25.000	6/10	22.600	25.000	6/10	22.600
	4980	4404	0	6841	25.000	6/10	22.540	25.000	6/10	22.540
	6200	5014	0	8061	25.000	6/10	22.400	25.000	6/10	22.400
	9250	6539	0	11.111	23.720	6/6	21.000	20.520 #)	6/6	21.000 #)

H25XD12 NOMINAAL VERMOGEN KG BIJ 1200 MM LASTZWAARTEPUNT

	Hef- hoogte h ₃ (mm)	Ingeschoven hoogte h ₁ (mm)	Vrije heffing hoogte h ₂ (m)	Hoogte uitgeschoven h ₄ (mm)	Dual Function-vorkenbord met sideshift en vorkverstelling zonder ZERO IN-TO-IN-vorkpositionering		Dual Function-vorkenbord met sideshift en vorkverstelling met ZERO IN-TO-IN-vorkpositionering	
					Mastneiging (voorwaarts/ achterwaarts) (°)	Capaciteit bij 1200 mm lastzwaartepunt (kg)	Mastneiging (voorwaarts/ achterwaarts) (°)	Capaciteit bij 1200 mm lastzwaartepunt (kg)
2-TRAPS NFL	3155	3491	0	5016	6/10	22.700	6/10	22.700
	3760	3794	0	5621	6/10	22.640	6/10	22.640
	4370	4099	0	6231	6/10	22.600	6/10	22.600
	4980	4404	0	6841	6/10	22.540	6/10	22.540
	6200	5014	0	8061	6/10	22.400	6/10	22.400
	9250	6539	0	11.111	6/6	21.000	6/6	21.000 #)

H28XD12 NOMINAAL VERMOGEN KG BIJ 900 MM EN BIJ 1200 MM LASTZWAARTEPUNT

	Hef- hoogte h ₃ (mm)	Ingeschoven hoogte h ₁ (mm)	Vrije heffing hoogte h ₂ (m)	Hoogte uitgeschoven h ₄ (mm)	Dual Function-vorkenbord met sideshift en vorkverstelling zonder ZERO IN-TO-IN-vorkpositionering			Dual Function-vorkenbord met sideshift en vorkverstelling met ZERO IN-TO-IN-vorkpositionering		
					Capaciteit bij 900 mm lastzwaartepunt (kg)	Mastneiging (voorwaarts/ achterwaarts) (°)	Capaciteit bij 1200 mm lastzwaartepunt (kg)	Capaciteit bij 900 mm lastzwaartepunt (kg)	Mastneiging (voorwaarts/ achterwaarts) (°)	Capaciteit bij 1200 mm lastzwaartepunt (kg)
2-TRAPS NFL	2850	3.464	0	4836	31.860	6/10	28.000	31.860	6/10	28.000
	3155	3616	0	5141	31.860	6/10	28.000	31.860	6/10	28.000
	3760	3919	0	5746	31.860	6/10	28.000	31.860	6/10	28.000
	4370	4224	0	6356	31.860	6/10	28.000	31.860	6/10	28.000
	6200	5139	0	8186	31.860	6/10	28.000	31.860	6/10	28.000
	6810	5.444	0	8716	31.700	6/10	27.860	31.700	6/10	27.860
	9250	7174	0	11.746	30.920	6/6	27.180	30.920 #)	6/6	27.180 #)
	9860	7479	0	12.356	30.600	6/6	26.900	29.660 #)	6/6	26.900 #)

MAST- EN CAPACITEITSINFORMATIE

H30XD9 NOMINAAL VERMOGEN KG BIJ 900 MM EN BIJ 1200 MM LASTZWAARTEPUNT

	Hef- hoogte h ₃ (mm)	Ingeschoven hoogte h ₁ (mm)	Vrije heffing hoogte h ₂ (m)	Hoogte uitgeschoven h ₄ (mm)	Dual Function-vorkenbord met sideshift en vorkverstelling zonder ZERO IN-TO-IN-vorkpositionering			Dual Function-vorkenbord met sideshift en vorkverstelling met ZERO IN-TO-IN-vorkpositionering		
					Capaciteit bij 900 mm lastzwaartepunt (kg)	Mastneiging (voorwaarts/ achterwaarts) (°)	Capaciteit bij 1200 mm lastzwaartepunt (kg)	Capaciteit bij 900 mm lastzwaartepunt (kg)	Mastneiging (voorwaarts/ achterwaarts) (°)	Capaciteit bij 1200 mm lastzwaartepunt (kg)
					2-TRAPS NFL	2850	3464	0	4836	30.000
3155	3616	0	5141	30.000		6/10	27.000	30.000	6/10	27.000
3760	3919	0	5746	30.000		6/10	26.940	30.000	6/10	26.940
4370	4224	0	6356	30.000		6/10	26.880	30.000	6/10	26.880
6200	5139	0	8186	30.000		6/10	26.620	30.000	6/10	26.620
6810	5444	0	8716	29.840		6/10	26.420	29.840 #)	6/10	26.420 #)
9250	7174	0	11.746	28.880		6/6	25.360	28.880 #)	6/6	25.360 #)
9860	7479	0	12.356	28.580		6/6	25.120	28.580 #)	6/6	25.120 #)

H30XD12 NOMINAAL VERMOGEN KG BIJ 900 MM EN BIJ 1200 MM LASTZWAARTEPUNT

	Hef- hoogte h ₃ (mm)	Ingeschoven hoogte h ₁ (mm)	Vrije heffing hoogte h ₂ (m)	Hoogte uitgeschoven h ₄ (mm)	Dual Function-vorkenbord met sideshift en vorkverstelling zonder ZERO IN-TO-IN-vorkpositionering			Dual Function-vorkenbord met sideshift en vorkverstelling met ZERO IN-TO-IN-vorkpositionering		
					Capaciteit bij 900 mm lastzwaartepunt (kg)	Mastneiging (voorwaarts/ achterwaarts) (°)	Capaciteit bij 1200 mm lastzwaartepunt (kg)	Capaciteit bij 900 mm lastzwaartepunt (kg)	Mastneiging (voorwaarts/ achterwaarts) (°)	Capaciteit bij 1200 mm lastzwaartepunt (kg)
					2-TRAPS NFL	2850	3464	0	4836	32.000
3155	3616	0	5141	32.000		6/10	30.000	32.000	6/10	30.000
3760	3919	0	5746	32.000		6/10	30.000	32.000	6/10	30.000
4370	4224	0	6356	32.000		6/10	30.000	32.000	6/10	30.000
6200	5139	0	8186	32.000		6/10	30.000	32.000	6/10	30.000
6810	5444	0	8716	31.840		6/10	29.840	31.840	6/10	29.840
9250	7174	0	11.746	31.100		6/6	29.000	31.100 #)	6/6	29.000 #)
9860	7479	0	12.356	30.880		6/6	29.680	29.840 #)	6/6	28.720 #)

H32XD9 NOMINAAL VERMOGEN KG BIJ 900 MM EN BIJ 1200 MM LASTZWAARTEPUNT

	Hef- hoogte h ₃ (mm)	Ingeschoven hoogte h ₁ (mm)	Vrije heffing hoogte h ₂ (m)	Hoogte uitgeschoven h ₄ (mm)	Dual Function-vorkenbord met sideshift en vorkverstelling zonder ZERO IN-TO-IN-vorkpositionering			Dual Function-vorkenbord met sideshift en vorkverstelling met ZERO IN-TO-IN-vorkpositionering		
					Capaciteit bij 900 mm lastzwaartepunt (kg)	Mastneiging (voorwaarts/ achterwaarts) (°)	Capaciteit bij 1200 mm lastzwaartepunt (kg)	Capaciteit bij 900 mm lastzwaartepunt (kg)	Mastneiging (naar voorwaarts/ achterwaarts) (°)	Capaciteit bij 1200 mm lastzwaartepunt (kg)
					2-TRAPS NFL	2850	3464	0	4836	32.000
3155	3616	0	5141	32.000		6/10	28.640	32.000	6/10	28.640
3760	3919	0	5746	32.000		6/10	28.560	32.000	6/10	28.560
4370	4224	0	6356	32.000		6/10	28.500	32.000	6/10	28.500
6200	5139	0	8186	32.000		6/10	28.240	32.000	6/10	28.240
6810	5444	0	8716	31.840		6/10	28.040	31.840	6/10	28.040
9250	7174	0	11.746	30.020		6/6	26.360	30.020 #)	6/6	26.360 #)
9860	7479	0	12.356	29.420		6/6	26.160	29.420 #)	6/6	26.120 #)

H32XD12 NOMINAAL VERMOGEN KG BIJ 1200 MM LASTZWAARTEPUNT

	Hef- hoogte h ₃ (mm)	Ingeschoven hoogte h ₁ (mm)	Vrije heffing hoogte h ₂ (m)	Hoogte uitgeschoven h ₄ (mm)	Dual Function-vorkenbord met sideshift en vorkverstelling zonder ZERO IN-TO-IN-vorkpositionering		Dual Function-vorkenbord met sideshift en vorkverstelling met ZERO IN-TO-IN-vorkpositionering	
					Mastneiging (voorwaarts/ achterwaarts) (°)	Capaciteit bij 1200 mm lastzwaartepunt (kg)	Mastneiging (voorwaarts/ achterwaarts) (°)	Capaciteit bij 1200 mm lastzwaartepunt (kg)
					2-TRAPS NFL	2850	3464	0
3155	3616	0	5141	6/10		32.000	6/10	32.000
3760	3919	0	5746	6/10		32.000	6/10	32.000
4370	4224	0	6356	6/10		32.000	6/10	32.000
6200	5139	0	8186	6/10		32.000	6/10	32.000
6810	5444	0	8716	6/10		32.000	6/10	32.000
9250	7174	0	11.746	6/6		31.020	6/6	31.020
9860	7479	0	12.356	6/6		30.720	6/6	29.820

#) Opmerking: Vorkenbord met ZERO IN-TO-IN vorkpositionering niet aanbevelen in combinatie met hefhoogtes boven 6200 mm

> FUNCTIES EN -OPTIES

PRESTATIES	STD	OPT
Mercedes OM936 7.7L Stage V dieselmotor: Nominaal/piekvermogen 180 kW/241 pk	X	
Heavy duty luchtinlaat	X	
Verhoogde luchtinlaat – voorfilter		X
Hydrodynamische 5-versnellingsbak ZF WG211-transmissie	X	
Axle Tech PRLC1794W4H aandrijfjas met natte remmen (H25XD/S)	X	
Axle Tech PRC3806W4H aandrijfjas met natte remmen (H28-32XD/S)	X	
AANDRIJVING	STD	OPT
Rijsnelheidbegrenzer – onvoorwaardelijk en door de klant instelbaar – vooraf ingesteld op 16 km/u		X
14.00 - 24 28ply Diagonaallichtbanden op stuur- en aandrijfjas (H25XD/S)	X	
14.00 - R24 Michelin XZM radiaal banden op stuur- en aandrijfjas (H25XD/S)		X
14.00 - R24 Trelleborg Radiaal banden op stuur- en aandrijfjas (H25XD/S)		X
16.00 - 25 32PR Pneumatic Bias Ply banden op stuur- en aandrijfjas (H28-32XD/S)	X	
16.00 - 25 32PR Continental Straddlemaster Bias Ply banden op stuur- en aandrijfjas (H28-32XD/S)		X
16.00 - R25 Michelin XZM Radiaal banden op stuur- en aandrijfjas (H28-32XD/S)		X
Reservewielen en -banden		X
HEFFEN	STD	OPT
Enkeltraps MONO-mast		X
2-traps Non Free hefmaat	X	
2-traps volledig vrije hefmaat		X
3-traps hefmaat met vrije heffing		X
Mastneiging 6° voorwaarts/10° achterwaarts	X	
Mastneiging 6° voorwaarts/6° achterwaarts		X
Mastneiging 15° voorwaarts/10° achterwaarts		X
Kantelindicator, mechanisch		X
Hydraulische accumulator		X
Drukgecompenseerd dalen	X	
OPPAKKEN	STD	OPT
Pintype vorkenbord		X
Pintype sideshift vorkenbord met vorkpositionering		X
Pintype vorkenbord met onafhankelijk vorkpositionering		X
Pintype sideshift framevorkenbord met onafhankelijke vorkpositionering		X
Haaktype dual function sideshift vorkenbord met individuele vorkpositionering en 1 extra functie		X
Haaktype dual function sideshift vorkenbord met individuele vorkpositionering en 1 extra functie – 300 mm in-to-in		X
Haaktype dual function sideshift vorkpositionering vorkenbord	X	
Haaktype dual function sideshift vorkpositionering vorkenbord – 0 mm in-tot-in		X
Pintype vorkenbord met geïntegreerde doorn met +/- 250 mm sideshift; doornlengte 1500 mm.		X
280 x 105 x 2440 mm haaktype vorken (H25XD/S)	X	
280 x 105 x 2440 mm pintype vorken (H25XD/S)		X
300 x 105 x 2440 mm haaktype vorken (H28-32XD/S)	X	
300 x 105 x 2440 mm pintype vorken (H28-32XD/S)		X
300 x 110 x 2440 mm haaktype vorken (H28-32XD/S)		X
300 x 110 x 2440 mm pintype vorken (H28-32XD/S)		X
1500 mm geïntegreerde doorn		X
Haaktype doorn 356 x 1500 mm		X
Haaktype doorn 356 x 1800 mm		X
Pintype doorn 356 x 1500 mm		X
Pintype doorn 356 x 1800 mm		X
Tyre handler – TH25K164L integral		X
Tyre handler – TH36K164L integral		X
Tyre handler – TH25K164L hang-on		X

ERGONOMIE	STD	OPT
Open bedieningsmodule als beschermkap	X	
Gesloten chauffeurscabine met verwarming		X
Gesloten chauffeurscabine met automatische klimaatregeling		X
Handmatige cabinekanteling	X	
Elektrisch aangedreven cabinekanteling		X
Cabineverwarming met dieselmotor		X
H-type ruitenwisser met dubbele bladen op voorruit		X
I-type ruitenwisser met enkel blad op voorruit	X	
Verwarme achterraut		X
Verwarme boven- en achterraut		X
Verwarme bovenruit		X
Bovenruit van gepantserd glas	X	
Bovenruit van gepantserd glas en extra stalen balken		X
Getinte bovenruit van de cabine		X
Getinte cabineruiten – toegepast op alle ruiten		X
Beschermkap met draadraaster		X
Voorruitbeschermer met verticale stalen profielen		X
Plexiglas scherm voor voorruit		X
Regenbescherming op bovenkant van gepantserd glas		X
Draadraaster geïnstalleerd op het chauffeurscompartiment		X
2 zonnekleppen bij voorruit		X
Rolgordijn voor boven- en achterraut		X
Mechanisch geveerde stoel met stoffen bekleding		X
Mechanisch geveerde stoel met vinyl bekleding	X	
Luchtgeveerde stoel met stoffen bekleding		X
Luchtgeveerde stoel met vinyl bekleding		X
Deluxe luchtgeveerde stoel met stoffen bekleding		X
Deluxe luchtgeveerde stoel met stoffen bekleding en stoelverwarming		X
Deluxe luchtgeveerde stoel met vinyl bekleding en hoge rugleuning		X
Deluxe luchtgeveerde stoel met stoffen bekleding, verwarming en ventilatie		X
Hoge en verstelbare rugleuning		X
Linkerarmsteun op de chauffeursstoel	X	
Zijwaarts schuifmechanisme voor de chauffeursstoel		X
Hi-Vis rode 2-puntsgordel	X	
Trainerzijte met stoffen bekleding en Hi-Vis 2-puntsgordel		X
Stuurwiel met stuurdraaiknop		X
7" geïntegreerd prestatiedisplay	X	
Montagebeugel voor accessoires op A-stijl		X
Klembord		X
Radiovoorbereiding met 2 luidsprekers en antenne		X
Bluetooth-radio met 2 luidsprekers en antenne		X
Plafondverlichting binnen	X	
Leeslampje		X
Recirculatieventilator		X
Stuuras met wielmoerbescherming	X	
ZICHT	STD	OPT
2 buitenspiegels met brede hoek op handrail cabine		X
2 halogeen rijlampen, positie- en richtingslampen op voorspatbord / 2 halogeen werklampen op de mast gemonteerd / 2 halogeen in de cabine gemonteerd op de achterkant / achtercluster met één stop-, achter-, knipper- en achteruitrijlampen, inclusief gevarencamera	X	
2 halogeen rijlampen, positie- en richtingslampen op voorspatbord / 4 halogeen werklampen in de cabine voor / 2 halogeen in de cabine gemonteerd op de achterkant / achtercluster met één stop-, achter-, knipper- en achteruitrijlampen, inclusief gevarencamera		X
Halogeen vier op voorkant cabine / twee achterkant / twee op voorspatborden / rem / achter- / achteruitrijlampen		X
Aan de achterkant gemonteerde kleurencamera met LCD-scherm aan de achterkant		X
Aan de achterkant gemonteerde kleurencamera met LCD-scherm aan de voorkant		X
2 HP LED-werklampen op de voorkant van mast en 2 op de achter- en voorspatborden / rem- / achter- / achteruitrijverlichting		X

ZICHTBAARHEID (vervolg)	STD	OPT
2 HP LED-werklampen op de voorkant van mast en 2 op de achter- en voorspatborden / rem- / achter- / achteruitrijverlichting met richtingaanwijzers		X
4 HP LED-werklampen op de cabine met 2 op de achter- en voorspatborden (LED) / rem- / achter- / achteruitrijverlichting met richtingaanwijzers		X
4 LED-werklampen op de cabine gemonteerd, 2 LED-rijlampen met positie en richting spatbord gemonteerd, 2 LED-werklampen op de achterkant van het chauffeurscompartiment/LED-achtercluster met rem-, achter-, knipper- en achteruitrijlampen		X
2 LED-werklampen gemonteerd op de mast, 2 LED-werklampen met positie en richting gemonteerd op het spatbord, 2 LED-werklampen op de achterkant van het chauffeurscompartiment/LED-achtercluster met rem-, achter-, knipper- en achteruitrijlampen		X
LED-koplampen, 2 voor (mast gemonteerd)		X
BEDIENING	STD	OPT
Claxon		X
Elektrische claxon	X	
Achteruitrijalarm	X	
Hoorbaar achteruitrijalarm witte ruis		X
Hoorbaar alarm – vooruit/achteruit		X
Oranje knipperlicht – contact geactiveerd		X
Blauwe LED-schijnwerper – achter – activering bij achteruitrijden		X
Camera voor gemonteerd op buitenmast		X
Camera voor gemonteerd op het vorkenbord		X
Parkeerrem – handmatig	X	
Heftruckstart – sleutelschakelaar met startknop – zonder blokkering indien veiligheidsgordel niet gedragen wordt	X	
Heftruckstart – sleutelschakelaar met startknop en met blokkering indien veiligheidsgordel niet gedragen wordt		X
Wachtwoord chauffeur via display – vereist voor de start van de heftruck		X
Richtingshendel		X
MONOTROL™		X
Rijrichtingbediening via minihendels	X	
Rijrichtingbediening via joystick		X
Automatische uitschakeling truck met timer		X
Vertraagde motoruitschakeling voor Turbo Cooldown	X	
Uitschakeling van de airconditioning bij deur open		X
Bandenspanningscontrolesysteem		X
Lastgewichtindicator		X
Motoroliepeil op display en peilstok		X
Motorolieniveau op display	X	
Waarschuwing voor het koelvloeistofpeil op het display	X	
Waarschuwing voor het koelvloeistofpeil op het display en het kijkglas		X
Stroomverdelingspaneel met zekeringen, gedeeltelijk vervangen door elektrische stroomonderbrekers		X
Indicator van de achterasbelasting		X
Hydraulisch weegsysteem lading		X
Radardetectiesysteem voorwerpen achter		X
Automatisch brandbestrijdingssysteem		X
Hefogen 2 voor/2 achter		X
Smering basis heftruck		X
Smeerslang naar uiteinde mast		X
Centraal smeersysteem uiteinde mast		X
Spatlappen voor en achter		X
Afsluitbare tankdop		X
Niet-afsluitbare tankdop	X	
Roestvrijstalen filter in brandstofhals		X
Hyster Tracker draadloze controle	X	
Hyster Tracker draadloze toegang		X
Hyster Tracker draadloze verificatie		X
DC/DC 24/12 V-omvormer met 1 voedingsaansluiting en 2 USB-aansluitingen		X
DC/DC 24/12 V-omvormer met 2 voedingsaansluiting en 2 USB-aansluitingen		X
Jump-startverbinding naar batterij met NATO-aansluiting		X
Motorblokverwarming 230 V		X
Hydraulische temperatuurbescherming		X

UITERLIJK	STD	OPT
Chassis vorkheftruck in gele Hyster-kleur	X	
Vervang geel door 1 RAL kleur		X
Vervang geel door 2 RAL kleuren (mast, cabine en wielen niet inbegrepen)		X
Buitenkant cabine in speciale RAL kleur geschilderd		X
Complete cabine in speciale RAL kleur geschilderd		X
Wielvelg zijaanzicht dezelfde kleur als de basis heftruck		X
Waarschuwingstrepen contragewicht		X
AANVULLEND	STD	OPT
Documentatiepakket		X
CE-certificatie		X
24 maanden/4000 uur uitgebreide garantie	X	
12 maanden/2000 uur fabrieksgarantie		X

* Standaard of optioneel in geselecteerde markten of modellen. Andere opties zijn verkrijgbaar via Special Products Engineering Department (SPED).
Neem voor meer informatie contact op met Hyster.

> UITRUSTING VOORZIJD

AANBOD VAN 2-TRAPS MASTEN ZONDER VRIJE HEFFING



Pinttype en OD haaktype vorken



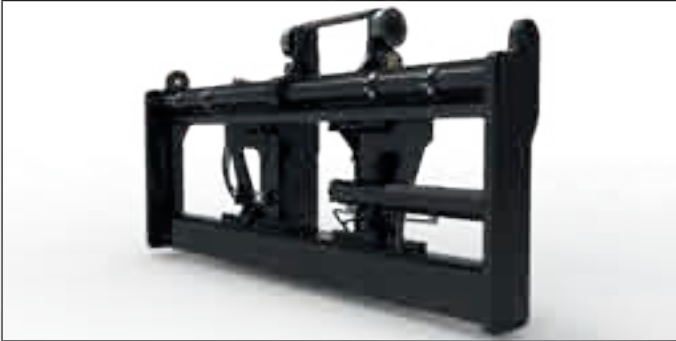
3100 mm breed standaardvorkenbord – pinttype vorken



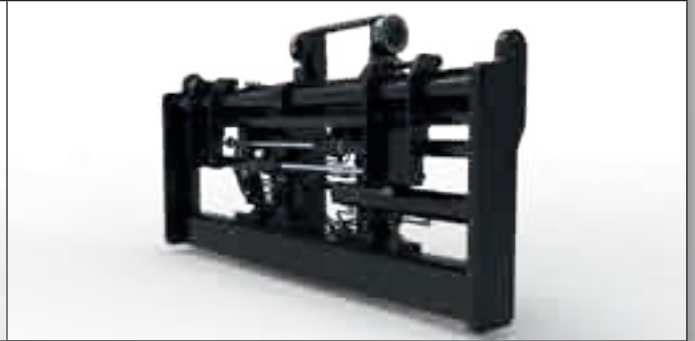
3100 mm breed vorkenbord met vorkpositionering – individuele vorkbesturing – pinttype vorken



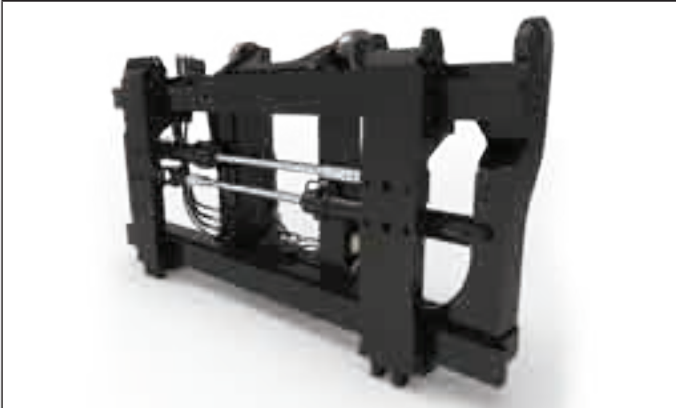
3100 mm breed sideshift frame vorkenbord – pintype vorken



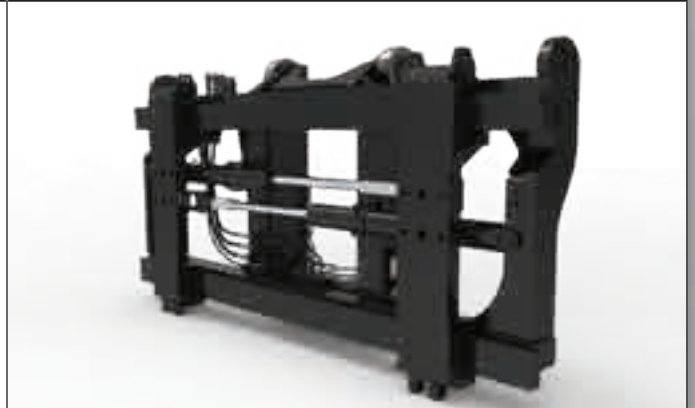
3100 mm breed sideshift frame vorkenbord met vork Positionering – Individuele vorkbesturing – Pintype vorken



3040 mm breed haaktype Dual Function vorkenbord met sideshift en vorkpositionering – Individuele vorkbediening – haaktype vorken



3200 mm breed multifunctioneel Dual Function vorkenbord met sideshift en vorkpositionering – Individuele vorkbediening – haaktype vorken



Mono-mast



Vorkenbord met geïntegreerde doorn



Sideshift frame pintype vorkenbord met geïntegreerde doorn



Doorn



STERKE PARTNERS. SOLIDE TRUCKS.™

VOOR VEELEISENDE WERKZAAMHEDEN, OVERAL.

Hyster levert een compleet aanbod magazijnmachines, trucks met interne verbrandingsmotor of elektromotor, containertrucks en reachstackers. Hyster wil veel meer zijn dan alleen een leverancier van vorkheftrucks.

Wij willen een volledige partnerschap bieden waarbij we klanten kunnen helpen bij alle aspecten van intern transport: dat kan professioneel advies over beheer van uw machinepark, volledig gekwalificeerde serviceondersteuning of betrouwbare levering van onderdelen zijn. U kunt altijd rekenen op Hyster.

Ons netwerk van uiterst bekwame dealers biedt professionele, lokale ondersteuning. Onze dealers kunnen rendabele financieringspakketten bieden en u informeren over effectief beheerde onderhoudsprogramma's zodat u waar voor uw geld krijgt. Wij houden ons bezig met uw behoeften op het gebied van materials handling, zodat u zich op uw bedrijf kunt richten en er een succes van kunt maken, zowel nu als in de toekomst.



HYSTER EUROPE

Centennial House, Frimley Business Park, Frimley, Surrey, GU16 7SG, Engeland.

Tel: +44 (0) 1276 538500



www.hyster.eu



infoeurope@hyster.com



[/HysterEurope](https://www.facebook.com/HysterEurope)




[@HysterEurope](https://twitter.com/HysterEurope)



[/HysterEurope](https://www.youtube.com/HysterEurope)



HYSTER-YALE UK LIMITED uit naam van Hyster Europe. Geregistreerd adres: Centennial House, Building 4.5. Frimley Business Park, Frimley, Surrey, GU16 7SG, Verenigd Koninkrijk. Geregistreerd in Engeland en Wales. Bedrijfsregistratienummer: 02636775.

©2020 HYSTER-YALE UK LIMITED, alle rechten voorbehouden. HYSTER,  en STRONG PARTNERS. TOUGH TRUCKS. zijn handelsmerken van HYSTER-YALE Group, Inc. Hyster behoudt zich het recht voor om de producten zonder enige vorm van kennisgeving te wijzigen. De afgebeelde vorkheftrucks kunnen optionele uitrusting bevatten.