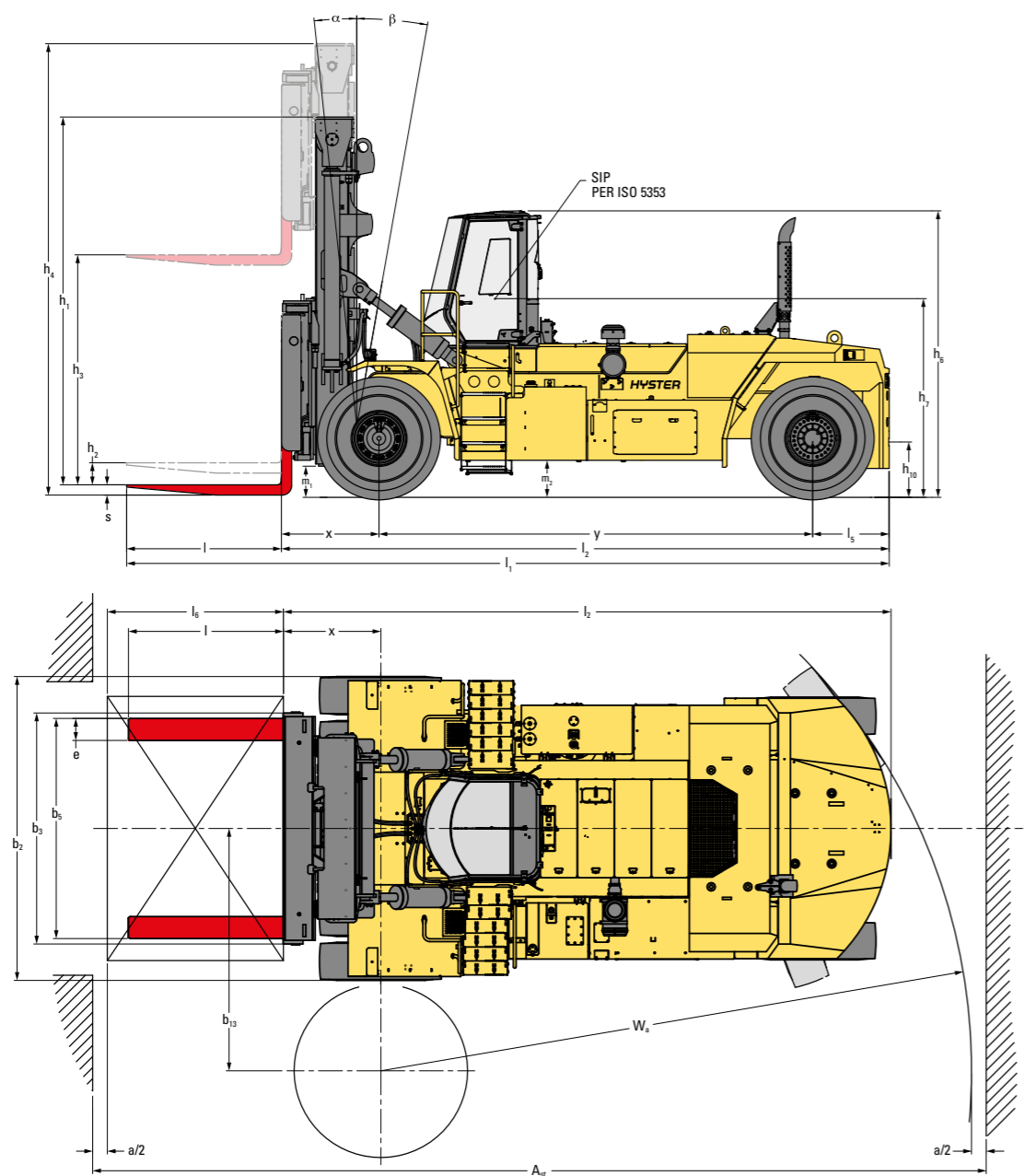


SERIE H36-48XD-12



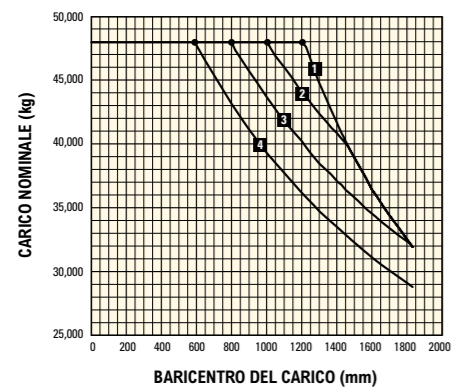
CARRELLO ELEVATORE PER SERVIZI GRAVOSI
GUIDA TECNICA DEL PRODOTTO





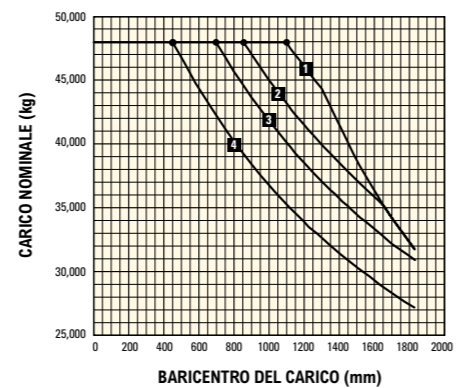
PORTATE NOMINALI

PIASTRA PORTAFORCHE STANDARD CON POSIZIONAMENTO FORCHE



- 1 H48XDS12 / H48XD12
- 2 H44XDS12 / H44XD12
- 3 H40XDS12 / H40XD12
- 4 H36XDS12

PIASTRA PORTAFORCHE TRASLABILE DI TIPO A PERNO CON POSIZIONAMENTO FORCHE



- 1 H48XDS12 / H48XD12
- 2 H44XDS12 / H44XD12
- 3 H40XDS12 / H40XD12
- 4 H36XDS12

PORTATA NOMINALE IN KG AL BARICENTRO DEL CARICO DI 1200 MM DEI CARRELLI SERIE H36XDS12

	Altezza di sollevamento	Altezza con montante abbassato	Altezza sollevamento libero	Altezza con montante esteso	Inclinazione montante avanti/ind.	Portata piastra portaforche standard	Portata piastra portaforche con traslatore
	$h_s + s$ (mm)	h_1 (mm)	h_2 (mm)	h_3 (mm)	α/β (°)	Q (kg)	Q (kg)
A 2 STADI NFL	4.267	5.183	0	7.317	6 / 10	36.000	34.340
	7.010	6.555	0	10.060	6 / 10	36.000	33.890
	8534	7.317	0	11584	6 / 10	35.120	32.970
	9.144	7.622	0	12194	6 / 10	34.720	32.590
	9.754	7.927	0	12.804	6 / 10	34.210	32.180
	12.650	9.454	0	15.779	15 / 15	TBA	TBA

PORTATA NOMINALE IN KG AL BARICENTRO DEL CARICO DI 1200 MM DEI CARRELLI SERIE H40XDS12

	Altezza di sollevamento	Altezza con montante abbassato	Altezza sollevamento libero	Altezza con montante esteso	Inclinazione montante avanti/ind.	Portata piastra portaforche standard	Portata piastra portaforche con traslatore
	$h_s + s$ (mm)	h_1 (mm)	h_2 (mm)	h_3 (mm)	α/β (°)	Q (kg)	Q (kg)
A 2 STADI NFL	4.267	5.183	0	7.317	6 / 10	40.000	39.000
	7.010	6.555	0	10.060	6 / 10	40.000	38.550
	8534	7.317	0	11584	6 / 10	40.000	38.280
	9.144	7.622	0	12194	6 / 10	40.000	37.870
	9.754	7.927	0	12.804	6 / 10	39.750	37.460
	12.650	9.454	0	15.779	15 / 15	TBA	TBA

PORTATA NOMINALE IN KG AL BARICENTRO DEL CARICO DI 1200 MM DEI CARRELLI SERIE H44XDS12

	Altezza di sollevamento	Altezza con montante abbassato	Altezza sollevamento libero	Altezza con montante esteso	Inclinazione montante avanti/ind.	Portata piastra portaforche standard	Portata piastra portaforche con traslatore
	$h_s + s$ (mm)	h_1 (mm)	h_2 (mm)	h_3 (mm)	α/β (°)	Q (kg)	Q (kg)
A 2 STADI NFL	4.267	5.183	0	7.317	6 / 10	44.000	41.980
	7.010	6.555	0	10.060	6 / 10	44.000	41.530
	8534	7.317	0	11584	6 / 10	43.700	41.260
	9.144	7.622	0	12194	6 / 10	43.600	41.160
	9.754	7.927	0	12.804	6 / 10	43.150	41.730
	12.650	9.454	0	15.779	15 / 15	TBA	TBA

PORTATA NOMINALE IN KG AL BARICENTRO DEL CARICO DI 1200 MM DEI CARRELLI SERIE H48XDS12

	Altezza di sollevamento	Altezza con montante abbassato	Altezza sollevamento libero	Altezza con montante esteso	Inclinazione montante avanti/ind.	Portata piastra portaforche standard	Portata piastra portaforche con traslatore
	$h_s + s$ (mm)	h_1 (mm)	h_2 (mm)	h_3 (mm)	α/β (°)	Q (kg)	Q (kg)
A 2 STADI NFL	4.267	5.183	0	7.317	6 / 10	48.000	46.560
	7.010	6.555	0	10.060	6 / 10	48.000	46.110
	8534	7.317	0	11584	6 / 10	48.000	45.840
	9.144	7.622	0	12194	6 / 10	48.000	45.740
	9.754	7.927	0	12.804	6 / 10	47.710	45.310
	12.650	9.454	0	15.779	15 / 15	TBA	TBA

PORTATA NOMINALE IN KG AL BARICENTRO DEL CARICO DI 1200 MM DEI CARRELLI SERIE H40XD12

	Altezza di sollevamento	Altezza con montante abbassato	Altezza sollevamento libero	Altezza con montante esteso	Inclinazione montante avanti/ind.	Portata piastra portaforche standard	Portata piastra portaforche con traslatore
	$h_s + s$ (mm)	h_1 (mm)	h_2 (mm)	h_3 (mm)	α/β (°)	Q (kg)	Q (kg)
A 2 STADI NFL	4.267	5.183	0	7.317	6 / 10	40.000	38.350
	7.010	6.555	0	10.060	6 / 10	40.000	37.900
	8534	7.317	0	11584	6 / 10	40.000	37.700
	9.144	7.622	0	12194	6 / 10	39.600	37.200
	9.754	7.927	0	12.804	6 / 10	39.250	36.750

PORTATA NOMINALE IN KG AL BARICENTRO DEL CARICO DI 1200 MM DEI CARRELLI SERIE H44XD12

	Altezza di sollevamento	Altezza con montante abbassato	Altezza sollevamento libero	Altezza con montante esteso	Inclinazione montante avanti/ind.	Portata piastra portaforche standard	Portata piastra portaforche con traslatore
	$h_s + s$ (mm)	h_1 (mm)	h_2 (mm)	h_3 (mm)	α/β (°)	Q (kg)	Q (kg)
A 2 STADI NFL	4.267	5.183	0	7.317	6 / 10	44.000	42.500
	7.010	6.555	0	10.060	6 / 10	44.000	42.000
	8534	7.317	0	11584	6 / 10	44.000	41.750
	9.144	7.622	0	12194	6 / 10	44.000	41.650
	9.754	7.927	0	12.804	6 / 10	43.600	41.200

PORTATA NOMINALE IN KG AL BARICENTRO DEL CARICO DI 1200 MM DEI CARRELLI SERIE H48XD12

	Altezza di sollevamento	Altezza con montante abbassato	Altezza sollevamento libero	Altezza con montante esteso	Inclinazione montante avanti/ind.	Portata piastra portaforche standard	Portata piastra portaforche con traslatore
	$h_s + s$ (mm)	h_1 (mm)	h_2 (mm)	h_3 (mm)	α/β (°)	Q (kg)	Q (kg)
A 2 STADI NFL	4.267	5.183	0	7.317	6 / 10	48.000	46.200
	7.010	6.555	0	10.060	6 / 10	48.000	45.750
	8534	7.317	0	11584	6 / 10	48.000	45.450
	9.144	7.622	0	12194	6 / 10	48.000	45.350
	9.754	7.927	0	12.804	6 / 10	47.650	44.900

SPECIFICHE TECNICHE DEI MODELLI H36XDS12 / H40XDS12 / H44XDS12 / H48XDS12

INFORMAZIONI GENERALI			HYSTER					
			H36XDS12	H40XDS12	H44XDS12	H48XDS12		
1-1	Costruttore		HYSTER					
1-2	Designazione modello		H36XDS12	H40XDS12	H44XDS12	H48XDS12		
1-3	Motore		Diesel					
1-4	Tipo di guida		Seduto					
1-5	Portata al baricentro del carico, nominale (1) STD / SS	Q	kg	36.000 / 34.500	40.000 / 39.000	44.000 / 42.600	48.000 / 46.500	
1-6	Baricentro del carico	C ₁	mm	1.200				
1-8	Distanza del carico, dal centro dell'assale di trazione alla forca (2) STD / SS	x	mm	1.252 / 1.328				
1-9	Interasse	y	mm	5385				
PESO	2-1	Peso di servizio	kg	52446	55586	57816	60816	
	2-2	Carico sull'assale con carico ant./post. su c ₁	kg	83.385 / 5.062	89.319 / 6.268	95.178 / 6.639	101.730 / 7.086	
	2-3	Carico sull'assale senza carico ant./post. su c ₁	kg	31.012 / 21.435	31.126 / 24.460	31.166 / 26.650	31.899 / 28.917	
RUOTE	3-1	Tipi di ruote	Tipo				Gommatura pneumatica	
	3-2	Dimensioni gommatura, anteriore					18.00 - 25 40PR	
	3-3	Dimensioni gommatura, posteriore					18.00 - 25 40PR	
	3-5	Numero ruote, anter./poster. (x = ruote non motrici)	#	x4 / 2				
3-6	Carreggiata anteriore	b ₁₀	mm	3.113				
3-7	Battistrada posteriore	b ₁₁	mm	3077				
DIMENSIONI	4-1	Inclinazione montante, in avanti / indietro	α/β	gradi				6 / 10
	4-2	Altezza, con montante abbassato (senza carico)	h ₁	mm				5.156
	4-3	Sollevamento libero	h ₂	mm				0
	4-4	Altezza di sollevamento (faccia inferiore delle forche)	h ₃	mm				4.267
	4-5	Altezza, con montante esteso	h ₄	mm				7.290
	4-7-1	Altezza del tettuccio di protezione (cabina chiusa)	h ₆	mm				3904
	4-7-2	Altezza del tettuccio di protezione (cabina chiusa con girofaro) senza AC / con AC	h ₆	mm				3.999 / 4.029
	4-7-4	Altezza del tettuccio di protezione (cabina chiusa con fari di lavoro)	h ₆	mm				4.060
	4-8	Altezza sedile rispetto a SIP, ISO 5353	h ₇	mm				2.680
	4-12	Altezza attacco	h ₁₀	mm				750
	4-17	Sbalzo, posteriore	l ₅	mm				1.053
	4-19	Lunghezza complessiva (2) STD / SS	l ₁	mm				10.132 / 10.208
	4-20	Lunghezza compresa spalla forche (2) STD / SS	l ₂	mm				7.692 / 7.768
	4-21	Larghezza totale fuori tutto	s/e/l	mm				4.233
	4-22	Dimensioni forche	tipo					140 x 300 x 2440
	4-23	Tipi di piastra portaforche	tipo					Piastra portaforche standard con posizionamento forche idraulico
	4-23-1	Tipi di piastra portaforche (opzionale)	tipo					Piastra portaforche a piastra con traslatore e posizionamento forche idraulico
	4-24	Larghezza piastra portaforche		mm				3.150
	4-25	Larghezza alle forche min / max	b ₂	mm				1.666 / 3.008
	4-30	Traslazione laterale	b _{1,20}	mm				-305 / +305
4-31	Altezza dal suolo, con carico, sotto il montante	b _{1,40}	mm				371	
4-32	Altezza dal suolo, al centro dell'interasse	l ₄	mm				452	
4-33	Dimensioni carico	m ₁	mm				2.400 / 2.400	
4-34-1	Larghezza corsia (a = 0) (2) STD / SS	m ₂	mm				11.132 / 11.208	
4-34-2	Larghezza corsia (a = 10%) (2) STD / SS	Ast ₂₀	mm				12.245 / 12.329	
4-34-3	Larghezza corsia (a = 200) (2) STD / SS	Ast ₂₀	mm				11.332 / 11.408	
4-35	Raggio di sterzata esterno	W ₅	mm				7.480	
4-36	Raggio di sterzata interno (da centro del raggio ad asse centrale carrello)	b ₁₃	mm				3011	
PRESTAZIONI - STAGE IIIA	5-1	Velocità di marcia con / in assenza di carico (3)	km/h		25 / 25			
	5-1-1	Velocità di marcia, con/senza carico in retromarcia	km/h		19 / 20			
	5-2	Velocità di sollevamento, con/senza carico	m/s		0,26 / 0,31			
	5-2-1	Velocità di sollevamento, con il 70% di carico	m/s		0,30			
	5-3	Velocità di abbassamento, con/senza carico	m/s		0,40 / 0,50			
	5-5	Sforzo di trazione alla barra - a 1 mph (1,6 km/h), con / senza carico	kN	301 / 307	300 / 307	299 / 306	298 / 306	
	5-6	Sforzo di trazione al gancio - massimo, con / senza carico	kN	312 / 318	310 / 317	309 / 317	308 / 316	
	5-7	Pendenza superabile - a 1,6 km/h (1 mph), con/senza carico	%	37 / 38	34 / 36	31 / 34	29 / 33	
5-8	Pendenza superabile - massima, con / senza carico	%	39 / 38	35 / 36	33 / 34	30 / 33		
PRESTAZIONI - STAGE V	5-1	Velocità di marcia con / in assenza di carico (3)	km/h		25 / 25			
	5-1-1	Velocità di marcia, con/senza carico in retromarcia	km/h		19 / 20			
	5-2	Velocità di sollevamento, con/senza carico	m/s		0,26 / 0,31			
	5-2-1	Velocità di sollevamento, con il 70% di carico	m/s		0,30			
	5-3	Velocità di abbassamento, con/senza carico	m/s		0,40 / 0,50			
	5-5	Sforzo di trazione alla barra - a 1 mph (1,6 km/h), con / senza carico	kN	271 / 277	270 / 277	269 / 276	268 / 276	
	5-6	Sforzo di trazione al gancio - massimo, con / senza carico	kN	282 / 288	281 / 288	280 / 287	279 / 287	
	5-7	Pendenza superabile - a 1,6 km/h (1 mph), con/senza carico	%	33 / 38	30 / 36	28 / 34	26 / 33	
5-8	Pendenza superabile - massima, con / senza carico	%	34 / 38	31 / 36	29 / 34	27 / 33		

(1) Vedere WWRP per la portata della piastra portaforche con traslatore con pneumatici 18x33
 (2) Aggiungere 100 mm ai valori della piastra portaforche SS per la piastra portaforche SS abbinata a pneumatici 18x33
 (3) Limite di velocità impostato in fabbrica a 25 km/h

SPECIFICHE TECNICHE H40XD12 / H44XD12 / H48XD12

INFORMAZIONI GENERALI			HYSTER				
			H40XD12	H44XD12	H48XD12		
1-1	Costruttore		HYSTER				
1-2	Designazione modello		H40XD12	H44XD12	H48XD12		
1-3	Motore		Diesel				
1-4	Tipo di guida		Seduto				
1-5	Portata al baricentro del carico, nominale (1) STD / SS	Q	kg	40.000 / 38.500	44.000 / 42.600	48.000 / 46.500	
1-6	Baricentro del carico	C ₁	mm	1.200			
1-8	Distanza del carico, dal centro dell'assale di trazione alla forca (2) STD / SS	x	mm	1.252 / 1.328			
1-9	Interasse	y	mm	5385			
PESO	2-1	Peso di servizio	kg	52903	56043	57473	
	2-2	Carico sull'assale con carico ant./post. su c ₁	kg	87.761 / 5.143	93.256 / 6.518	99.123 / 6.350	
	2-3	Carico sull'assale senza carico ant./post. su c ₁	kg	31.153 / 21.750	31.258 / 24.785	31.195 / 26.279	
RUOTE	3-1	Tipi di ruote	Tipo			Gommatura pneumatica	
	3-2	Dimensioni gommatura, anteriore				18.00 - 25 40PR	
	3-3	Dimensioni gommatura, posteriore				18.00 - 25 40PR	
	3-5	Numero ruote, anter./poster. (x = ruote non motrici)	#	x4 / 2			
3-6	Carreggiata anteriore	b ₁₀	mm		3.113		
3-7	Battistrada posteriore	b ₁₁	mm		3077		
DIMENSIONI	4-1	Inclinazione montante, in avanti / indietro	α/β	gradi			6 / 10
	4-2	Altezza, con montante abbassato (senza carico)	h ₁	mm			5.156
	4-3	Sollevamento libero	h ₂	mm			0
	4-4	Altezza di sollevamento (faccia inferiore delle forche)	h ₃	mm			4.267
	4-5	Altezza, con montante esteso	h ₄	mm			7.290
	4-7-1	Altezza del tettuccio di protezione (cabina chiusa)	h ₆	mm			3904
	4-7-2	Altezza del tettuccio di protezione (cabina chiusa con girofaro) senza AC / con AC	h ₆	mm			3.999 / 4.029
	4-7-4	Altezza del tettuccio di protezione (cabina chiusa con fari di lavoro)	h ₆	mm			4.060
	4-8	Altezza sedile rispetto a SIP, ISO 5353	h ₇	mm			2.680
	4-12	Altezza attacco	h ₁₀	mm			750
	4-17	Sbalzo, posteriore	l ₅	mm			1.053
	4-19	Lunghezza complessiva (2) STD / SS	l ₁	mm			10.647 / 10.723
	4-20	Lunghezza compresa spalla forche (2) STD / SS	l ₂	mm			8.207 / 8.283
	4-21	Larghezza totale fuori tutto	s/e/l	mm			4.233
	4-22	Dimensioni forche	tipo				140 x 300 x 2440
	4-23	Tipi di piastra portaforche	tipo				Piastra portaforche standard con posizionamento forche idraulico
	4-23-1	Tipi di piastra portaforche (opzionale)	tipo				Piastra portaforche a piastra con traslatore e posizionamento forche idraulico
	4-24	Larghezza piastra portaforche		mm			3.150
	4-25	Larghezza alle forche min / max	b ₂	mm		1.666 / 3.008	
	4-30	Traslazione laterale	b _{1,20}	mm		-305 / +305	
4-31	Altezza dal suolo, con carico, sotto il montante	b _{1,40}	mm		371		
4-32	Altezza dal suolo, al centro dell'interasse	l ₄	mm		452		
4-33	Dimensioni carico	m ₁	mm		2.400 / 2.400		
4-34-1	Larghezza corsia (a = 0) (2) STD / SS	m ₂	mm		11.702 / 11.778		
4-34-2	Larghezza corsia (a = 10%) (2) STD / SS	Ast ₂₀	mm		12.872 / 12.956		
4-34-3	Larghezza corsia (a = 200) (2) STD / SS	Ast ₂₀	mm		11.902 / 11.978		
4-35	Raggio di sterzata esterno	W ₅	mm		8.050		
4-36	Raggio di sterzata interno (da centro del raggio ad asse centrale carrello)	b ₁₃	mm		3298		
PRESTAZIONI - STAGE IIIA	5-1	Velocità di marcia con / in assenza di carico (3)	km/h		25 / 25		
	5-1-1	Velocità di marcia, con/senza carico in retromarcia	km/h		19 / 20		
	5-2	Velocità di sollevamento, con/senza carico	m/s		0,26 / 0,31		
	5-2-1	Velocità di sollevamento, con il 70% di carico	m/s		0,30		
	5-3	Velocità di abbassamento, con/senza carico	m/s		0,40 / 0,50		
	5-5	Sforzo di trazione alla barra - a 1 mph (1,6 km/h), con / senza carico	kN	3010 / 307	299 / 307	298 / 306	
	5-6	Sforzo di trazione al gancio - massimo, con / senza carico	kN	311 / 318	310 / 317	309 / 317	
	5-7	Pendenza superabile - a 1,6 km/h (1 mph), con/senza carico	%	35 / 38	32 / 36	30 / 34	
5-8	Pendenza superabile - massima, con / senza carico	%	36 / 38	33 / 36	31 / 34		
PRESTAZIONI - STAGE V	5-1	Velocità di marcia con / in assenza di carico (3)	km/h		25 / 25		
	5-1-1	Velocità di marcia, con/senza carico in retromarcia	km/h		19 / 20		
	5-2	Velocità di sollevamento, con/senza carico	m/s		0,26 / 0,31		
	5-2-1	Velocità di sollevamento, con il 70% di carico	m/s		0,30		
	5-3	Velocità di abbassamento, con/senza carico	m/s		0,40 / 0,50		
	5-5	Sforzo di trazione alla barra - a 1 mph (1,6 km/h), con / senza carico	kN	270 / 277	269 / 277	268 / 276	
	5-6	Sforzo di trazione al gancio - massimo, con / senza carico	kN	281 / 288	280 / 288	279 / 287	
	5-7	Pendenza superabile - a 1,6 km/h (1 mph), con/senza carico	%	31 / 38	29 / 36	27 / 34	
5-8	Pendenza superabile - massima, con / senza carico	%	32 / 38	30 / 36	28 / 34		

(1) Vedere WWRP per la portata della piastra portaforche con traslatore con pneumatici 18x33
 (2) Aggiungere 100 mm ai valori della piastra portaforche SS per la piastra portaforche SS abbinata a pneumatici 18x33
 (3) Limite di velocità impostato in fabbrica a 25 km/h

DATI GENERALI	1-1	Costruttore	HYSTER		
	1-2	Designazione modello	H36-48XD(S)12		
	1-3	Motore	Diesel		
MOTORE	7-1	Costruttore / modello motore	Cummins / X12	Mercedes-Benz / OM470	
	7-1a	Conformità EPA / Tier	Stage IIIA	Stage V	
	7-2	Potenza motore - nominale	kW	250 a 2100	237 a 1900
	7-3-1	Coppia motore a giri/min (1/min)	N-m	1.674 a 1.400	1.700 a 1300
	7-4	Numero di cilindri / cilindrata	# / cm³	6 / 11.800	6 / 10.700
	7-6	Consumo carburante secondo il ciclo VDI	l/h	Su richiesta	
	7-8	Uscita alternatore	Amp	110	150
	7-9	Tensione impianto elettrico	V	24	
	7-10	Tensione batteria, capacità nominale	V / Ah	24 / 105	
	TRAZIONE	8-1	Tipo di gruppo di trazione	Tipo	Convertitore di coppia
8-2		Costruttore/tipo trasmissione	Tipo	Spicer Off-Highway TE-30	
8-2-1		Marce avanti / retromarce	#	5 / 3	
8-3		Costruttore/tipo di assale di trazione	Tipo	Kessler D102PL341/528-NLB	
8-11		Freni di servizio	Tipo	A disco in bagno d'olio	
VARIE	10-1	Pressione di esercizio per le attrezzature	MPa	22,5	
	10-2	Portata olio per le attrezzature	l/m	110	
	10-3	Capacità del serbatoio idraulico	l	625	
	10-4	Capacità del serbatoio carburante (1)	l	570-855	
	10-4-1	Capacità serbatoio DEF/AdBlue	l	N/A	57
	10-5	Design sterzo	Tipo	Servosterzo idraulico	
	10-6	Numero di rotazioni sterzo	#	7,3	

(1) 855L per H40XD12, H44XD12 e H48XD12

NOTE:
Sulle specifiche tecniche influiscono le condizioni e il tipo di equipaggiamento del carrello oltre alla natura e le condizioni dell'area d'esercizio. Quando si acquista il proprio carrello elevatore Hyster®, illustrare al concessionario il tipo e le condizioni previste nell'area di impiego. Tutte le capacità sono conformi alla norma EN1551.

ATTENZIONE:
È necessario essere estremamente cauti quando si movimentano carichi a grandi altezze. Gli operatori devono essere addestrati e devono leggere, comprendere e seguire le istruzioni contenute nel manuale dell'operatore. Tutti i valori sono nominali e soggetti a tolleranze. Per maggiori informazioni, contattare il costruttore. I prodotti Hyster possono subire variazioni senza obbligo di preavviso. I carrelli illustrati possono essere allestiti con attrezzature opzionali. I valori possono variare a seconda delle configurazioni.

CERTIFICAZIONE: I carrelli elevatori Hyster sono conformi ai requisiti di progettazione e costruzione della norma B56.1-1989, secondo l'OSHA Sezione 1910.178(a)(2) e sono anche conformi alla revisione B56.1 in vigore al momento della produzione. Il certificato di conformità con le norme ANSI applicabili è presente sul carrello elevatore. Le specifiche prestazionali si riferiscono ad un carrello equipaggiato come descritto in Attrezzature standard della presente Guida tecnica. Sulle specifiche prestazionali influiscono la condizione e il tipo di equipaggiamento del carrello, oltre alla natura, alle condizioni dell'area di utilizzo e alla corretta assistenza e manutenzione del carrello. Se queste specifiche sono essenziali, è opportuno discutere con il proprio Concessionario l'applicazione prevista per il carrello. **NOTA:** le specifiche, se non diversamente indicato, si riferiscono ad un carrello standard senza attrezzature opzionali. Le specifiche tecniche si basano sulla norma VDI 2198.

CE UK CA Sicurezza: carrello elevatore con motore Stage V conforme agli attuali requisiti UE, del Regno Unito e Canadesi.

ATTREZZATURA FRONTALE

GAMMA DI MONTANTI NFL A 2 STADI	FORCHE DI TIPO A PERNO A DISINNESTO RAPIDO	FORCHE DI TIPO A GANCIO A DISINNESTO RAPIDO (SPED)
PIASTRA PORTAFORCHE DI TIPO A PERNO CON POSIZIONATORE FORCHE INDIPENDENTI	PIASTRA PORTAFORCHE DI TIPO A PERNO CON TRASLATORE CON POSIZIONATORE FORCHE INDIPENDENTI	PIASTRA PORTAFORCHE TRASLABILE A DOPPIA FUNZIONE DEL TIPO A GANCIO CON POSIZIONATORE FORCHE INDIVIDUALE (SPED)

PRESTAZIONI	DI SERIE	OPZ.
Motore diesel Mercedes-Benz OM470 10.7L con emisionamento Stage V	Stage V	
Motore diesel Cummins X12 11.8L con emisionamento Stage IIIA	Stage IIIA	
Ventola di raffreddamento a comando idraulico con modulazione "on demand" in base al fabbisogno	X	
Sistema di protezione del gruppo trasmissione	X	
Aspirazione aria per impieghi gravosi	X	
Aspirazione aria per impieghi gravosi (in posizione rialzata)	X	X
Tubo di scarico in posizione superiore	X	
Cambio automatico Spicer Off-Highway 5 rapporti di marcia	X	
Assale di trazione Kessler D102 con freni a disco in bagno d'olio	X	
TRAZIONE	DI SERIE	OPZ.
Limitatore velocità di trazione - incondizionato (regolabile)	X	
Limitatore velocità di trazione - con carico (regolabile)		X
Pneumatici a tele incrociate 18.00 - 25 40		X
Pneumatici Slick a tele incrociate Bridgestone STMS 18.00 x 25 40PR		X
Pneumatici a tele incrociate Goodyear 18.00 x 25		X
Pneumatici a tele incrociate E4 18.00 x 25-40		X
Pneumatici radiali Slick Goodyear 18.00 x 25		X
Pneumatici Master E4 per container Continental 18.00 x 25	X	
Protezione dadi ruote sterzanti	X	
Ruote e gomme di scorta		X
SOLLEVAMENTO	DI SERIE	OPZ.
Montante a 2 stadi non a sollevamento libero completo	X	
Inclinazione del montante - 6° in avanti / 10° indietro	X	
Inclinazione del montante - 15° in avanti / 15° indietro		X
Accumulatore idraulico		X
Protezione temperatura impianto idraulico con riduzione prestazioni		X
Accelerazione automatica in fase di sollevamento (in folle o avanzamento progressivo)	X	
Indicatore inclinazione montante - Meccanico		X
MOVIMENTAZIONE	DI SERIE	OPZ.
Interasse corto (5385 mm / 212")		X
Attrezzature per movimentazione carichi in acciaio		X
Piastra portaforche a perno a disinnesto rapido da 3150 mm (124") con posizionamento forche indipendenti	X	
Piastra portaforche traslabile integrata del tipo a perno a disinnesto rapido da 3150 mm (124") con posizionamento forche indipendenti		X
Piastra portaforche con traslatore a doppia funzione del tipo a gancio a disinnesto rapido da 3150 mm (124") con posizionamento forche indipendenti		X
Forche a perno a disinnesto rapido da 2440 mm (96") di lunghezza	X	
Forche a disinnesto rapido del tipo a perno (varie dimensioni)		X
Forche a disinnesto rapido del tipo a gancio (varie dimensioni)		X
ERGONOMIA	DI SERIE	OPZ.
Cabina operatore chiusa con riscaldamento	X	
Cabina operatore chiusa con climatizzatore automatico		X
Vano operatore ad inclinazione elettrica per gli interventi di assistenza	X	
Montaggio cabina su supporti isolanti per rumorosità e vibrazioni ridotte	X	
Sistema di rilevamento presenza conducente	X	
Sedile con sospensione meccanica	X	
Sedile ammortizzato		X
Sedile Deluxe con sospensione pneumatica		X
Sedile con schienale basso	X	
Sedile con schienale alto		X
Bracciolo aggiuntivo sul lato sinistro	X	
Rivestimento sedile in tessuto		X
Rivestimento sedile in vinile	X	
Riscaldamento del sedile		X
Ventilazione sedile		X
Cintura di sicurezza a 2 punti ad alta visibilità	X	
Meccanismo di scorrimento laterale del sedile		X
Tergicristalli anteriore, superiore e posteriore	X	
Tergicristallo anteriore ad H		X
Tergicristallo anteriore ad I	X	
Sbrinatori parabrezza e lunotto	X	
Porta lato destro	X	
Rete metallica montata su parte superiore vano operatore		X
Display cruscotto Performance integrato da 7"	X	
Comandi idraulici a mini-leve Touchpoint™ integrati nel bracciolo con comandi	X	
Comandi idraulici a joystick integrati nel bracciolo con comandi		X
Volante con pomello	X	
Leva di selezione direzione sul piantone sterzo		X
Interruttore di comando direzione standard	X	
Freno di stazionamento automatico		X
Freno di stazionamento manuale	X	
Specchietti grandangolari interni	X	
Riscaldatore con ventola a velocità regolabile	X	
Piantone sterzo telescopico e inclinabile	X	
Convertitore CC 24-12 V con 1 presa e 2 porte USB		X

ERGONOMIA (segue)	DI SERIE	OPZ.
Convertitore CC 24-12 V con 2 prese e 2 porte USB		X
Luce di lettura		X
Tendine parasole superiori e posteriori		X
Alette parasole per finestrino anteriore		X
Sedile in tessuto per istruttore con cintura di sicurezza a 2 punti di attacco		X
Ventola di ricircolo		X
Staffa di montaggio accessori sul montante anteriore destro cabina		X
Portadocumenti sul piantone destro anteriore cabina		X
Finestrino anteriore e/o posteriore riscaldato		X
Predisposizione per radio con 2 altoparlanti e antenna		X
VISIBILITÀ	DI SERIE	OPZ.
Vetro superiore blindato	X	
Barre d'acciaio sotto il vetro superiore blindato - cabina operatore chiusa		X
Specchietti esterni montati sui corrimano	X	
Sistema telecamera posteriore		X
Sistema radar di rilevamento oggetti		X
Luci di lavoro alogene	X	
4 luci di lavoro alogene anteriori montate sulla cabina / 2 alogene posteriori montate sulla cabina / 2 luci di marcia alogene sui parafanghi anteriori / 2 gruppi ottici posteriori a LED con luci di arresto, posizione e retromarcia / Indicatori di direzione su parafango anteriore e gruppo ottico posteriore	X	
4 luci di lavoro alogene anteriori montate sulla cabina / 2 alogene posteriori montate sulla cabina / 4 luci di marcia alogene sui parafanghi anteriori / 2 gruppi ottici posteriori a LED con luci di arresto, posizione e retromarcia / Indicatori di direzione su parafango anteriore e gruppo ottico posteriore		X
4 luci di lavoro a LED anteriori montate sulla cabina / 2 a LED posteriori montate sul montante / 2 luci di marcia a LED sui parafanghi anteriori / 2 gruppi ottici posteriori a LED con luci di arresto, posizione e retromarcia / Indicatori di direzione su parafango anteriore e gruppo ottico posteriore		X
4 luci di lavoro a LED anteriori montate sulla cabina / 2 a LED posteriori montate sul montante / 4 luci di marcia a LED sui parafanghi anteriori / 2 gruppi ottici posteriori a LED con luci di arresto, posizione e retromarcia / Indicatori di direzione su parafango anteriore e gruppo ottico posteriore		X
FUNZIONAMENTO	DI SERIE	OPZ.
Avvisatore acustico pneumatico, 112 dBA	X	
Allarme acustico - attivato in retromarcia da 82-102 dB(A), a regolazione automatica	X	
Allarme visivo - girofaro di colore giallo attivato sotto chiave	X	
Sistema di monitoraggio pressione pneumatici		X
Disinserimento condizionatore ad apertura porta		X
Interruttore scollegamento batteria lucchettabile	X	
Connettore batteria per avviamento di emergenza (spina NATO)		X
Avviamento carrello - Interruttore a chiave con pulsante di avviamento - senza interblocco cintura di sicurezza	X	
Avviamento carrello - Interruttore a chiave con pulsante di avviamento - con interblocco cintura di sicurezza - non sequenziale		X
Avviamento carrello - Interruttore a chiave con pulsante di avviamento - con interblocco cintura di sicurezza - sequenziale		X
Password operatore (display) per l'avviamento del carrello elevatore		X
Tappo serbatoio carburante senza serratura	X	
Tappo serbatoio carburante con serratura		X
Sistema di gestione degli asset wireless Hyster Tracker	X	
Sistema di gestione degli asset wireless Hyster Tracker - Accesso / Verifica		X
Sistema di gestione asset wireless Hyster Tracker - Monitoraggio		X
Sistema di ingrassaggio automatico per carrello base		X
Predisposizione ingrassaggio centralizzato per le carrucole delle catene superiori		X
Impianto elettrico a 24 V	X	
ASPETTO ESTETICO	DI SERIE	OPZ.
Carrello base vernice gialla Hyster	X	
Colore speciale		X
Verniciatura speciale vano operatore (solo esterno)		X
Verniciatura speciale vano operatore (intera cabina)		X
Strisce di segnalazione su contrappeso		X
ELEMENTI ACCESSORI	DI SERIE	OPZ.
Pacchetto documentazione	X	
Manuale d'uso	X	
Certificazione CE	X	
Garanzia: garanzia estesa di 24 mesi / 4000 ore	X	
Garanzia: garanzia produttore: 12 mesi/2.000 ore		X

* Di serie od opzionale in determinati mercati. Altre opzioni disponibili tramite il Reparto progettazione prodotti speciali (SPED). Per i dettagli contattare Hyster.




HYSTER EUROPE
Centennial House, Building 4.5, Frimley Business Park,
Frimley, Surrey, GU16 7SG, Regno Unito

Visitaci online al sito www.hyster.com o chiamaci al numero **+44 (0) 1276 538500**.

HYSTER-YALE UK LIMITED operante come Hyster Europe.

Sede legale: Centennial House, Building 4.5, Frimley Business Park, Frimley, Surrey GU16 7SG, Regno Unito.

Registrata in Inghilterra e Galles. Numero di registrazione della società: 02636775.

© HYSTER-YALE UK LIMITED. 2023, tutti i diritti riservati. Hyster e  sono marchi di Hyster-Yale Group, Inc.

I prodotti Hyster possono subire variazioni senza preavviso. Carrelli elevatori illustrati con attrezzatura opzionale.



10004925
Sicurezza: questo carrello elevatore è conforme agli attuali
requisiti UE, del Regno Unito e Canada.