



**STERKE PARTNERS.
SOLIDE TRUCKS."**

FORTENS™



VORKHEFTRUCKS MET DIESEL-MOTOR

S6.0-7.0FT FORTENS / FORTENS ADVANCE / FORTENS ADVANCE+



6 000-7 000 KG

FORTENS, FORTENS ADVANCE, FORTENS ADVANCE+ S6.0FT, S7.0FT DIESEL

KENMERK	1.1	Fabrikant (afkorting)	
	1.2	Benaming fabrikanttype	
		Model	
		Motor	
		Transmissie	
		Type remmen	
	1.3	Aandrijving: elektrisch (accu of stroomnet), diesel, benzine, LPG	
	1.4	Manier van bediening: met de hand, lopend, staand, zittend, ordeverzamelaar	
	1.5	Nominale capaciteit/nominale belasting	Q (t)
	1.6	Lastzwaartepunt	c (mm)
1.8	Zwaartepuntafstand, van het midden van de aandrijfjas tot de vorken	x (mm)	
1.9	Wielbasis	y (mm)	

GEWICHT	2.1	Eigen gewicht	kg
	2.2	Asbelasting met last voor/achter	kg
	2.3	Asbelasting zonder last voor/achter	kg

BANDEN/CHASSIS	3.1	Banden: L=lucht, V=cushion, SE=volrubberbanden	
	3.2	Bandenmaat, voor	
	3.3	Bandenmaat, achter	
	3.5	Wielen, aantal voor/achter (x = aangedreven)	
	3.6	Spoorbreedte voor	b ₁₀ (mm)
	3.7	Spoorbreedte achter	b ₁₁ (mm)

AFMETINGEN	4.1	Mastneiging/vorkenbord naar voren/achteren	α / β (°)
	4.2	Hoogte hefmast, ingeschoven	h ₁ (mm)
	4.3	Vrije heffing	h ₂ (mm)
	4.4	Heffhoogte	h ₃ (mm)
	4.5	Hoogte, mast uitgeschoven	h ₄ (mm)
	4.7	Hoogte beschermdak (cabine)	h ₅ (mm)
	4.8	Hoogte zitting verband met SIP/hoogte voetenplank	h ₆ (mm)
	4.12	Hoogte koppeling	h ₁₀ (mm)
	4.19	Lengte totaal (met standaard vorken)	l ₁ (mm)
	4.20	Lengte tot voorzijde vorken	l ₂ (mm)
	4.21	Totale breedte	b ₁ /b ₂ (mm)
	4.22	Vorkafmetingen ISO 2331	s / e / l (mm)
	4.23	Vorkenbord ISO 2328, klasse/type A, B	
	4.24	Breedte vorkenbord	b ₃ (mm)
	4.31	Bodemvrijheid met last, onder de mast	m ₁ (mm)
	4.32	Bodemvrijheid, middenpunt van wielbasis	m ₂ (mm)
	4.33	Laadafmeteringen b ₁₂ x l ₆ overdwars	b ₁₂ x l ₆ (mm)
	4.34	Gangpadbreedte met voorbepaalde laadafmeteringen	A ₁ (mm)
	4.34.1	Gangpadbreedte voor pallets 1000 x 1200 overdwars	A ₁ (mm)
	4.34.2	Gangpadbreedte voor pallets 800 x 1200 lengte	A ₂ (mm)
	4.35	Draaicirkel	W ₁ (mm)
	4.36	Binnenste draaicirkel	b ₁₃ (mm)
	4.41	90° kruisend gangpad (met pallet B = 1200 mm, L = 1000 mm)	(mm)
4.42	Treehoogte (van grond tot treeplank)	(mm)	
4.43	Treehoogte (van tussentree tot treeplank en de vloer)	(mm)	

PRESTATIEGEBEVENS	5.1	Rijsnelheid met/zonder last	km/h
	5.1.1	Rijsnelheid met/zonder last, achteruit	km/h
	5.2	Hefsnelheid met/zonder last	m/s
	5.3	Daalsnelheid met/zonder last	m/s
	5.5	Trekkracht met/zonder last	N
	5.6	Max. trekkracht met/zonder last	%
	5.9	Acceleratietijd met/zonder last	s
	5.10	Bedrijfsrem	

VERBRANDINGS MOTOR	7.1	Fabrikant/type motor	
	7.2	Energieverbruik volgens ISO 1585	kW
	7.3	Nominaal toerental	min-1
	7.3.1	Koppel bij 1/min	Nm/min-1
	7.4	Aantal cilinders/cilinderinhoud	(-)/cm ³
	7.5	Brandstofverbruik afhankelijk van VDI-cyclus	l/h
	7.10	Accuspanning/nominale capaciteit	(V)/(Ah)

AANVULLENDE GEBEVENS	8.1	Soort aandrijvingsregeling	
	10.1	Werkdruk voor voorzetapparatuur	bar
	10.2	Olievolumen voor voorzetapparatuur	l/min
	10.3	Hydraulische olietank, capaciteit	l
	10.4	Capaciteit volle tank:	l
	10.7	Geluidsniveau bij bestuurdersstoel L _{PAZ}	dB (A)
	10.7.1	Geluidsniveau bij werkcyclus L _{WAZ}	dB (A)
	10.7.2	Gegarandeerd geluidsvermogen 2000/14/EC	dB (A)
	10.8	Trekoogkoppeling, type DIN	

HYSTER		HYSTER		HYSTER		HYSTER	
S6.0FT		S6.0FT		S6.0FT		S6.0FT	
Fortens		Fortens		Fortens Advance		Fortens Advance+	
Kubota 3.8L		Kubota 3.8L		Kubota 3.8L		Kubota 3.8L	
Basic Powershift 2-versnellingen		Basic Powershift 2-versnellingen + Soft Shift Power Reversal		DuraMatch™ 3-versnellingen		DuraMatch™ Plus3 3-versnellingen	
Natte remmen		Natte remmen		Natte remmen		Natte remmen	
Diesel		Diesel		Diesel		Diesel	
Zittend		Zittend		Zittend		Zittend	
6.0		6.0		6.0		6.0	
600		600		600		600	
498		498		498		498	
1830		1830		1830		1830	

8667		8667		8667		8667	
13144	1523	13144	1523	13144	1523	13144	1523
3546	5121	3546	5121	3546	5121	3546	5121

V		V		V		V	
28 x 12 x 22		28 x 12 x 22		28 x 12 x 22		28 x 12 x 22	
22 x 8 x 16		22 x 8 x 16		22 x 8 x 16		22 x 8 x 16	
2x	2	2x	2	2x	2	2x	2
1133		1133		1133		1133	
1192		1192		1192		1192	

6		10		6		10		6		10		6		10	
2697		2697		2697		2697		2697		2697		2697		2697	
100		100		100		100		100		100		100		100	
3340		3340		3340		3340		3340		3340		3340		3340	
4575		4575		4575		4575		4575		4575		4575		4575	
2302		2302		2302		2302		2302		2302		2302		2302	
1335		1335		1335		1335		1335		1335		1335		1335	
388		388		388		388		388		388		388		388	
4128		4128		4128		4128		4128		4128		4128		4128	
2928		2928		2928		2928		2928		2928		2928		2928	
1438		1438		1438		1438		1438		1438		1438		1438	
60	150	1200	60	150	1200	60	150	1200	60	150	1200	60	150	1200	
IVA		IVA		IVA		IVA		IVA		IVA		IVA		IVA	
1219		1219		1219		1219		1219		1219		1219		1219	
113		113		113		113		113		113		113		113	
188		188		188		188		188		188		188		188	
1200 x 1000		1200 x 1000		1200 x 1000		1200 x 1000		1200 x 1000		1200 x 1000		1200 x 1000		1200 x 1000	
4283		4283		4283		4283		4283		4283		4283		4283	
4483		4483		4483		4483		4483		4483		4483		4483	
4483		4483		4483		4483		4483		4483		4483		4483	
2585		2585		2585		2585		2585		2585		2585		2585	
751		751		751		751		751		751		751		751	
2292		2292		2292		2292		2292		2292		2292		2292	
531		531		531		531		531		531		531		531	
313		313		313		313		313		313		313		313	

20.7		20.0		20.7		20.0		20.9		20.2		20.9		20.2	
20.7		20.0		20.7		20.0		18.3		17.7		18.3		17.7	
0.48		0.49		0.48		0.49		0.48		0.49		0.48		0.49	
0.58		0.53		0.58		0.53		0.58		0.53		0.58		0.53	
37850		21450		37850		21450		44500		21450		44500		21450	
16.1		24.8		16.1		24.8		17.1		24.8		17.1		24.8	
5.8		5.0		5.8		5.0		6.1		5.7		6.1		5.7	
Hydraulisch		Hydraulisch		Hydraulisch		Hydraulisch		Hydraulisch		Hydraulisch		Hydraulisch		Hydraulisch	

Kubota V3800 E4		Kubota V3800 E4		Kubota V3800 E4		Kubota V3800 E4	
55		55		55		55	
2200		2200		2200		2200	
300	1400	300	1400	300	1400	300	1400
4	3796	4	3796	4	3796	4	3796
6.47		6.47		6.67		6.67	
12	105	12	105	12	105	12	105

Hydrodynamisch		Hydrodynamisch		Hydrodynamisch		Hydrodynamisch	
153		153		153		153	
83.3		83.3		83.3		83.3	
64.7		64.7		64.7		64.7	
65.8		65.8		65.8		65.8	
81		81		81		81	
100		100		100		100	
104		104		104		104	
Pin		Pin		Pin		Pin	

Specificaties op basis van VDI 2198

TOTAAL GEWICHT: Bovengenoemde gewichten (regel 2.1) zijn gebaseerd op de volgende specificaties:

Complete truck met 3400 mm 2-traps mast met beperkte vrije heffing, standaard vorkenbord, 1200 mm vorken, e-hydraulica, beschermkap en standaard pneumatische besturing en stuurwielen.

HYSTER		HYSTER		HYSTER		HYSTER		1.1
S7.0FT		S7.0FT		S7.0FT		S7.0FT		1.2
Fortens		Fortens		Fortens Advance		Fortens Advance+		
Kubota 3.8L		Kubota 3.8L		Kubota 3.8L		Kubota 3.8L		
Basic Powershift 2-versnellingen		Basic Powershift 2-versnellingen + Soft Shift Power Reversal		DuraMatch™ 3-versnellingen		DuraMatch™ Plus3 3-versnellingen		
Natte remmen		Natte remmen		Natte remmen		Natte remmen		
Diesel		Diesel		Diesel		Diesel		1.3
Zittend		Zittend		Zittend		Zittend		1.4
7.0		7.0		7.0		7.0		1.5
600		600		600		600		1.6
498		498		498		498		1.8
1830		1830		1830		1830		1.9

KENMERK

9531		9531		9531		9531		2.1
14928	1603	14928	1603	14928	1603	14928	1603	2.2
3730	5801	3730	5801	3730	5801	3730	5801	2.3

GEWICHT

V		V		V		V		3.1
28 x 12 x 22		28 x 12 x 22		28 x 12 x 22		28 x 12 x 22		3.2
22 x 8 x 16		22 x 8 x 16		22 x 8 x 16		22 x 8 x 16		3.3
2x	2	2x	2	2x	2	2x	2	3.5
1133		1133		1133		1133		3.6
1192		1192		1192		1192		3.7

BANDEN/CHASSIS

6		10		6		10		6		10		4.1
2697		2697		2697		2697		2697		2697		4.2
100		100		100		100		100		100		4.3
3340		3340		3340		3340		3340		3340		4.4
4575		4575		4575		4575		4575		4575		4.5
2302		2302		2302		2302		2302		2302		4.7
1335		1335		1335		1335		1335		1335		4.8
388		388		388		388		388		388		4.12
4128		4128		4128		4128		4128		4128		4.19
2928		2928		2928		2928		2928		2928		4.20
1438		1438		1438		1438		1438		1438		4.21
60	150	1200	60	150	1200	60	150	1200	60	150	1200	4.22
IVA		IVA		IVA		IVA		IVA		IVA		4.23
1219		1219		1219		1219		1219		1219		4.24
113		113		113		113		113		113		4.31
188		188		188		188		188		188		4.32
1200 x 1000		1200 x 1000		1200 x 1000		1200 x 1000		1200 x 1000		1200 x 1000		4.33
4283		4283		4283		4283		4283		4283		4.34
4483		4483		4483		4483		4483		4483		4.34.1
4483		4483		4483		4483		4483		4483		4.34.2
2585		2585		2585		2585		2585		2585		4.35
751		751		751		751		751		751		4.36
2292		2292		2292		2292		2292		2292		4.41
531		531		531		531		531		531		4.42
313		313		313		313		313		313		4.43

AFMETINGEN

20.7		20.0		20.7		20.0		20.9		20.2		5.1
20.7		20.0		20.7		20.0		18.3		17.7		5.1.1
0.45		0.49		0.45		0.49		0.45		0.49		5.2
0.58		0.53		0.58		0.53		0.58		0.53		5.3
37550		22640		37550		22640		44500		22640		5.4
14.1		23.9		14.1		23.9		15.1		23.9		5.7
6.1		5.1		6.1		5.1		6.3		5.8		5.9
Hydraulisch		Hydraulisch		Hydraulisch		Hydraulisch		Hydraulisch		Hydraulisch		5.10

PASTIJTEREGERS

Kubota V3800 E4		Kubota V3800 E4		Kubota V3800 E4		Kubota V3800 E4		7.1
55		55		55		55		7.2
2200		2200		2200		2200		7.3
300	1400	300	1400	300	1400	300	1400	7.3.1
4	3796	4	3796	4	3796	4	3796	7.4
6.98		6.98		7.18		7.18		7.5
12	105	12	105	12	105	12	105	7.10

VERBANDINGS MOTOR

Hydrodynamisch		Hydrodynamisch		Hydrodynamisch		Hydrodynamisch		8.1
153		153		153		153		10.1
83.3		83.3		83.3		83.3		10.2
64.7		64.7		64.7		64.7		10.3
65.8		65.8		65.8		65.8		10.4
81		81		81		81		10.7
100		100		100		100		10.7.1
104		104		104		104		10.7.2
Pin		Pin		Pin		Pin		10.8

AANVULLENDE GEGEVENS

OPMERKING:

Specificaties worden beïnvloed door de uitvoering en de staat van de heftruck alsmede van de grondoppervlaktecondities. Informeer uw dealer over de aard en conditie van het bedoelde werkgebied bij de aankoop van uw Hyster-truck.

- bij 1,6 km/u
- bij 4,8 km/u
- ✦ tot 15 m (per VDI 2198 december 2012)
- Batterij ampère-uur (Ah) geschatte nominale capaciteiten.
- ◆ Met en zonder cabine.

MASTTABELLEN:

- ▲ Met lastbeschermerk
- ✖ Zonder lastbeschermerk

OPMERKING

Wees voorzichtig als u met opgeheven ladingen werkt. Als het vorkenbord en/of de lading omhoog staat, is de heftruck minder stabiel. Het is van belang de kanteling van de mast in beide richtingen bij opgeheven lading tot een minimum te beperken.

De bestuurder dient opgeleid te zijn en de instructies in de bedieningshandleiding te lezen, te begrijpen en strikt op te volgen.

Alle waarden zijn nominale waarden en zijn onderhevig aan toleranties. Neem voor meer informatie contact op met de fabrikant.

Hyster behoudt zich het recht voor de producten zonder enige vorm van kennisgeving te wijzigen.

Let op: afgebeelde heftrucks kunnen optionele apparatuur bevatten.

De waarden kunnen variëren met alternatieve configuraties.

CE Veiligheid:

Deze truck voldoet aan de huidige CE-eisen.

HEFMAS- EN CAPACITEITSINFORMATIE

S6.0-7.0FT MASTEN

Mast type	Maximale vorkhoogte (mm)	Terug neiging	Totale verlaagde hoogte (mm)	Totale verlengde hoogte (mm)	Vrije heffing (bovenkant vorken) (mm)
2-traps Beperkt Vrije heffing	2400	10°	2197	3632 ▲	160 ✕
	3400	10°	2697	4632 ▲	160 ✕
	4400	10°	3197	5632 ▲	160 ✕
3-traps Vrije hefhoogte	3800	6°	2227	5026 ▲	995 ✕
	4700	6°	2527	5926 ▲	1295 ✕
	5600	6°	2827	6826 ▲	1595 ✕
	6200	6°	3077	7426 ▲	1845 ✕

S6.0-7.0FT - Capaciteitsschema in kg bij middelpunt van de lading op 600 mm

Mast type	Maximale vorkhoogte (mm)	Massieve banden					
		Alleen met vorkenbord		Met vorkenbord + sideshift		Met vorkenbord + sideshift vorkpositionering	
		S6.0FT	S7.0FT	S6.0FT	S7.0FT	S6.0FT	S7.0FT
2-traps Beperkt Vrije heffing	2400	6000	7000	5730	6580	5680	6530
	3400	6000	7000	5700	6550	5650	6500
	4400	6000	7000	5650	6490	5600	6440
3-traps Vrije hefhoogte	3800	6000	7000	5630	6430	5570	6380
	4700	6000	7000	5600	6400	5550	6350
	5600	5800	6740	5390	6190	5340	6140

OPMERKINGEN

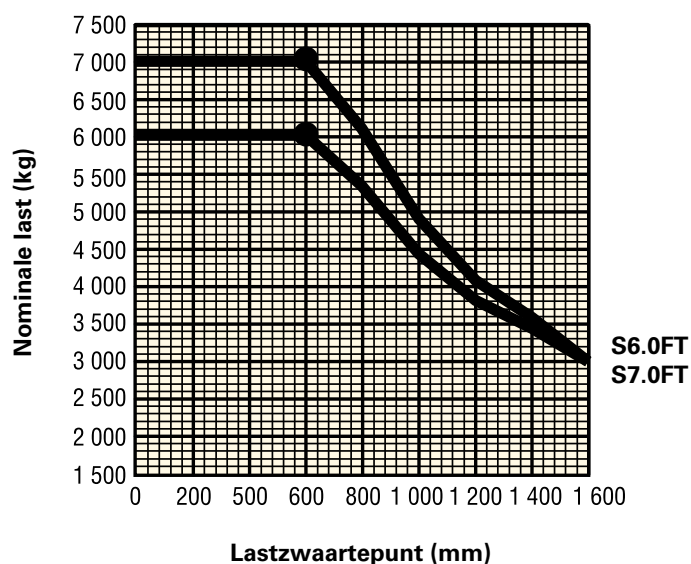
Neem contact op met uw Hyster-dealer om de truckcapaciteiten te berekenen met andere truckspecificaties dan getoond in de bovenstaande tabellen.

De nominale capaciteit is gebaseerd op een verticaal geplaatste mast met standaard of sideshift vorkenbord en bij vorken met een nominale lengte.

Masten die langer zijn dan de maximale vorkhoogtes in de masttabel worden geclassificeerd als 'hoge heffing' en afhankelijk van het type band/loopvlak kan er beperkte capaciteit, een beperkte achterwaartse nijing of een breed loopvlak nodig zijn.

De weergegeven waarden zijn van toepassing op standaard uitrusting. Bij gebruik van niet-standaard uitrusting kunnen deze waarden aan verandering onderhevig zijn. Neem contact op met uw Hyster-dealer voor meer informatie.

NOMINAAL VERMOGEN



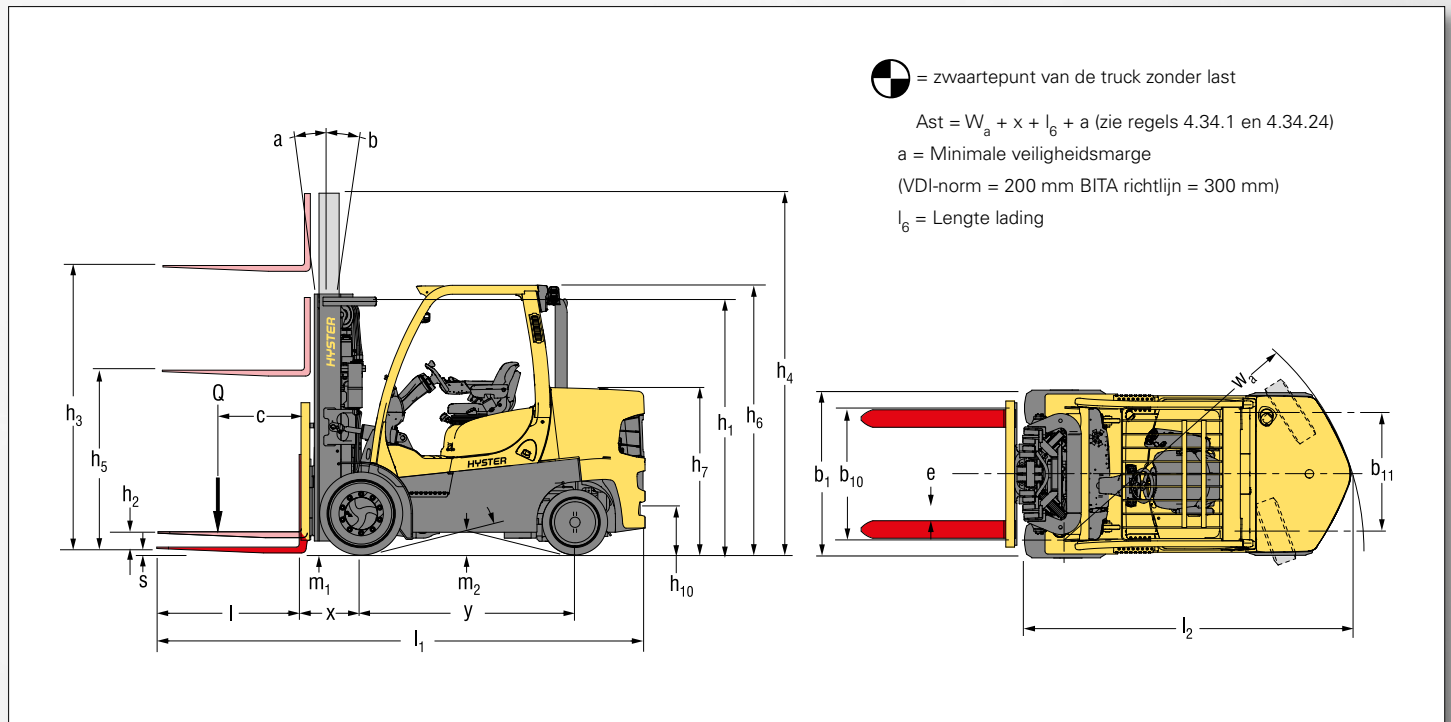
Lastwaartepunt

Afstand vanaf voorzijde vorken tot lastwaartepunt.

Nominale last

Op basis van verticale masten tot 4700 mm naar bovenzijde vorken.

TRUCKAFMETINGEN



PRODUCTVERPAKKINGEN

De Hyster Fortens™-reeks is ontworpen voor de vereisten van talloze toepassingen en bedrijfsdoelstellingen waar de klant om vraagt.

De S6.0-7.0FT-serie is verkrijgbaar in verschillende uitvoeringen met meervoudige aandrijfcombinaties om uit te kiezen voor de operationele vereisten. Elke configuratie biedt een verbeterde efficiëntie, geavanceerde betrouwbaarheid, lagere gebruikskosten en eenvoudige onderhoudbaarheid.

Model/bundel	S6.0FT			S7.0FT		
Diesel	Motor	Transmissie	Remmen	Motor	Transmissie	Remmen
Fortens	Kubota 3.8L	Elektronische Powershift 2-versnellingen	Natte remmen	Kubota 3.8L	Elektronische Powershift 2-versnellingen	Natte remmen
Fortens Advance	Kubota 3.8L	Elektronische Powershift met Soft Shift Power Reversal 2-versnellingen	Natte remmen	Kubota 3.8L	Elektronische Powershift met Soft Shift Power Reversal 2-versnellingen	Natte remmen
	Kubota 3.8L	DuraMatch™ 3-versnellingen	Natte remmen	Kubota 3.8L	DuraMatch™ 3-versnellingen	Natte remmen
Fortens Advance +	Kubota 3.8L	DuraMatch™ Plus3 3-versnellingen	Natte remmen	Kubota 3.8L	DuraMatch™ Plus3 3-versnellingen	Natte remmen

AANDRIJLIJNEN

1.3 Aandrijving: elektrisch (batterij of stroomnet), diesel, benzine, LPG		Diesel	
VERBRANDINGSMOTOR	7.1 Fabrikant/type motor	Kubota V3800 E4	
	7.2 Motorvermogen volgens ISO 1585	55 kW	
	7.3 Nominaal toerental	2200 min-1	
	7.3.1 Koppel bij 1/min	300 / 1400 Nm/min-1	
	7.4 Aantal cilinders/cilinderinhoud	4 / 3796 cm³	
	7.6 Omzet-output	Nader te bepalen kWh/u bij aantal cycli	
	7.7 Energieverbruik volgens omzet-output	Nader te bepalen t/h	
	7.10 Batterijspanning/nominale capaciteit ♦	12 / 105 (V)/(Ah)	
AANDRIJFMECH. HANISME	8.1 Soort aandrijfteenheid	Hydrodynamisch	
	8.2 Fabrikant/type	NMHG/elektronisch	
	8.6 Wiel aandrijving/aandrijf as fabrikant/type	Dana of NMHG/WBA	
	8.11 Bedrijfsrem	Hydraulisch	
	8.12 Parkeerrem	Multi-schijfrem	

♦ Batterij ampère-uur (Ah) geschatte nominale capaciteiten.

PRODUCTKENMERKEN

De Hyster Fortens S6.0-7.0FT-serie vertegenwoordigt een krachtige, compacte oplossing voor heavyduty indoortoepassingen zoals papierrolopslag.

Het compacte frame en de kortere wielbasis zorgt ervoor dat de ruimte en de efficiëntie ter plaatse optimaal kunnen worden benut voor lage bedrijfskosten.

Motoren met lage uitstoot van Kubota

Hyster Fortens S6.0-7.0FT-modellen zijn voorzien van de elektronisch geregelde Kubota V3800 E4-dieselmotor van 55 kW. De V3800 E4-dieselmotor voldoet volledig aan de vereisten van Stage IIIB voor gereguleerde markten en is standaard voorzien van een DOC. Deze motoren voldoen aan strenge emissievereisten door gebruik te maken van een aantal technologieën, waaronder gekoelde uitlaatgasrecirculatie, inlaatluchtkoeling en een dieseloxydatiekatalysator (DOC).

De Hyster Fase IIIB-heftrucks zorgen voor een gunstige lage uitstoot dankzij het intelligente design. Ze zijn herkenbaar aan het Fase IIIB-symbool.



Het Standard Fortens-model is voorzien van een elektronische Powershift-transmissie met 2-versnellingen (2F/2R) en een optioneel verkrijgbare **Soft Shift Power Reversal**-functie voor de hantering van delicate ladingen met rijrichtingsverandering bij een snelheid van meer dan 3,5 km/u. De Fortens Advance-modellen zijn voorzien van de elektronisch geregelde (3F/2R) Duramatch™ 3-transmissie met 3 versnellingen, voor:

- **Het Auto Deceleration System (ADS)** vermindert automatisch de trucksnelheid wanneer het gaspedaal wordt losgelaten en brengt de heftruck uiteindelijk volledig tot stilstand, wat de levensduur van de remmen aanzienlijk helpt te verlengen. Bovendien helpt deze functie de bestuurder bij het positioneren van de heftruck voor een lading. Er zijn 10 ADS-instellingen, die door een servicetechnicus kunnen worden geprogrammeerd via het dash display. Deze zorgen voor verschillende remeigenschappen, van zeer geleidelijk tot abrupt, om aan te sluiten op de behoeften van de applicatie.
- **Gecontroleerd rijrichtingsomkeersysteem:** de Pacesetter VSM™ regelt de transmissie zodat veranderingen van rijrichting soepel verlopen. VSM verlaagt het motortoerental om de motor langzamer te laten lopen, initieert ADS om de heftruck tot stilstand te brengen, verandert automatisch de richting van de transmissie en verhoogt het motortoerental om de trucksnelheid te verhogen. Het systeem elimineert zo goed als wielspin en

voorkomt schokken op de transmissie, waardoor de levensduur van de banden aanzienlijk wordt verlengd. Evenals ADS kan dit systeem door een servicetechnicus worden geprogrammeerd via het dash display, met instellingen van 1 tot en met 10, om aan te sluiten op de behoeften van de applicatie.

- **Gecontroleerd terugrollen op hellingen:** de transmissie regelt de mate van terugrollen op een helling als de rem en het gaspedaal worden losgelaten en zorgt voor een uitstekende beheersbaarheid op hellingen en vermindert bestuurdersvermoeidheid.

De eerste versnelling zorgt voor **extra trekkracht** op hellingen.

De tweede en derde versnelling (indien van toepassing) zorgen voor een betere motorefficiëntie in applicaties waar langere afstanden in moeten worden afgelegd.

De Fortens Advance+ modellen zijn voorzien van de elektronisch geregelde DuraMatch™ Plus3-transmissie met drie versnellingen. Deze transmissie heeft bovenstaande kenmerken en:

- **Throttle Response Management** (regelsysteem voor de gasklepreactie) zorgt voor een constante rijnsnelheid, op basis van de stand van het gaspedaal. Voorbeeld: de rijnsnelheid blijft zowel op een vlak oppervlak als op een helling constant, zonder dat de bestuurder het gaspedaal dieper hoeft in te trappen. Bovendien compenseert het systeem voor hydraulische werking en trekkracht.
- **Dynamic Auto Deceleration System:** evenals als met DuraMatch™ kan de bestuurder de trucksnelheid verminderen zonder de rem te gebruiken en wordt de mate van remmen bepaald door de instellingen 1-10 op het dashboard. Bovendien kan dankzij de Throttle Response Management-functie de mate van afremmen verder worden fijngeregeld afhankelijk van de mate waarin de bestuurder het gaspedaal loslaat.
- **Auto-Speed Hydraulics met Automatic Inching Control:** wanneer een last omhoog wordt geheven, wordt het motortoerental automatisch verhoogd om volledig hydraulisch vermogen te leveren. De Pacesetter VSM™ handhaaft de huidige rijnsnelheid (of voorkomt dat de truck gaat rijden) totdat de bestuurder het gaspedaal intrapt. De bestuurder hoeft geen kruipsnelheid in te stellen en de productiviteit is hoger omdat de handelingen van de bestuurder eenvoudiger zijn.

PRODUCTKENMERKEN

De transmissies zijn compatibel met de combi-radiator en een superieur contragewicht tunneldesign gecombineerd met een "pusher" type ventilator, voor de beste koeling in de industrie.

De standaard natte remmen zorgen voor minder onderhouds- en reparatietijd en -kosten die leiden tot een grotere betrouwbaarheid van de heftruck en inzetduur. Deze heftrucks zijn ideaal voor toepassingen in natte, vuile en corrosieve omgevingen en zorgen voor consistente remprestaties gedurende de levensduur van de truck. Dit is te danken aan de gesealde unit waar de remmen in zitten en waardoor ze worden beschermd tegen vuil en beschadigingen.

De aandrijflijn wordt aangestuurd, beschermd en beheerd door **The Pacesetter VSM™**, een industriële computer aan boord met CANbus-communicatienetwerk.

Het systeem maakt het mogelijk om de prestaties van de truck aan te passen en te optimaliseren en bovendien om de belangrijkste functies te controleren. Het maakt snelle, eenvoudige diagnostica mogelijk waardoor er minder reparatietijd nodig is en onderdelen niet onnodig hoeven te worden vervangen.

Vlekkeloos werkende hydraulische systemen met lekvrije O-ringafdichtingen vergroten de betrouwbaarheid door de kans op lekkages te verkleinen.

Niet-mechanische Hall-effect sensoren en schakelaars ontworpen om net zo lang mee te gaan als de heftruck.



Het bestuurderscompartiment is voorzien van een toonaangevende **ergonomie** voor maximaal rijcomfort en productiviteit.

- De bestuurdersruimte is geoptimaliseerd, dankzij de nieuwe rolbeugel en aanzienlijk meer vloerruimte.
- Het gebruiksvriendelijke 3-punts instapontwerp van de bestuurderscompartiment heeft een open opstap met antislip en een hoogte van slechts 31,3 cm.
- De geïsoleerde aandrijving minimaliseert het effect van aandrijflijntrillingen.
- De volledig geveerde stoel biedt samen met de geïsoleerde aandrijflijn de beste niveaus voor lichaamstrillingen, 0,6 m/s², zodat de bestuurder tijdens zijn dienst comfortabel kan werken, en vermoeidheid en pijn worden geminimaliseerd.
- De TouchPoint™-armsteun met minihendels heeft een ontwerp met een nieuwe contour en heeft naast de hydraulische functies een schakelaar voor een claxon en een rijrichtingsschakelaar, zodat alle belangrijke truckfuncties continu binnen handbereik zijn.
- De handgreep aan de achterzijde met claxon voor achteruit rijden.
- Een oneindig verstelbare stuurkolom, een stuurwiel met een diameter van 30 cm en stuurdraaiknop en een volledig geveerde stoel voor meer comfort voor de bestuurder.

De Hyster Fortens-heftruck is snel en eenvoudig te onderhouden.

- Complete servicetoegang van schutbord tot contragewicht en een vereenvoudigde plaatsing van de bedrading en hydraulica voor betere toegang tot de onderdelen, waardoor de onderhoudstijd korter wordt voor ongeplande reparatiewerkzaamheden en regelmatig onderhoud.
- Snelle, kleurgecodeerde dagelijkse controles en diagnostische systemen kunnen worden beheerd via het display op het dashboard.
- Ook de vervangingsintervallen van 4000 uur voor de motorkeelvloeistof en de hydraulische olie dragen bij aan de kortere stilstandtijd.

STERKE PARTNERS. STERKE TRUCKS.™

VOOR VEELEISENDE WERKZAAMHEDEN, OVERAL.

Hyster levert een complete lijn magazijntrucks, verbrandingsmotorische- en elektrische vorkheftrucks, container-handlers en reachstackers. Hyster is meer dan alleen een leverancier van vorkheftrucks.

Ons doel is om een totaalleverancier voor onze klanten te zijn die in staat is om aan alle aspecten bij materials handling te voldoen: U kunt bij Hyster terecht voor professioneel advies over het beheer van uw machinepark, professionele serviceondersteuning of betrouwbare levering van onderdelen.

Ons netwerk van uiterst bekwame dealers biedt professionele, plaatselijke ondersteuning. Onze dealers kunnen rendabele financieringspakketten bieden en u informeren over effectief beheerde onderhoudsprogramma's zodat u waar voor uw geld krijgt. Wij houden ons bezig met uw behoeften op het gebied van materials handling, zodat u zich op uw bedrijf kunt richten en er een succes van kunt maken, zowel nu als in de toekomst.



HYSTER EUROPE

Centennial House, Frimley Business Park, Frimley, Surrey, GU16 7SG, Engeland.

Tel: +44 (0) 1276 538500



www.hyster.eu



infoeurope@hyster.com



[/HysterEurope](https://www.facebook.com/HysterEurope)



[@HysterEurope](https://twitter.com/HysterEurope)





[/HysterEurope](https://www.youtube.com/HysterEurope)



HYSTER-YALE UK LIMITED handelend als Hyster Europe. Geregistreerd adres: Centennial House, Building 4.5, Frimley Business Park, Frimley, Surrey GU16 7SG, Verenigd Koninkrijk.

Geregistreerd in Engeland en Wales. Bedrijfsregistratienummer: 02636775

HYSTER,  en FORTENS zijn geregistreerde handelsmerken in de Europese Unie en in bepaalde andere rechtsgebieden.

MONOTROL® is een geregistreerde handelsmerk en DURAMATCH en  zijn handelsmerken in de Verenigde Staten en in bepaalde andere rechtsgebieden.

Hyster behoudt zich het recht voor de producten zonder enige vorm van kennisgeving te wijzigen. Let op: afgebeelde heftrucks kunnen optionele apparatuur bevatten.