



[WWW.HYSTER.COM](http://WWW.HYSTER.COM)

**TRUCKS MET INTERNE-VERBRANDINGSMOTOR  
EN LUCHTBANDEN 2.000 – 3.500 KG**

**PRODUCTBROCHURE**

# **A SERIE H2.0-3.5A**

---



# DE HYSTER A SERIE®: DUIDELIJK HYSTER, GEBOUWD VOOR UW TOEPASSING

Hyster heeft het productieproces gerevolutioneerd om de robuuste truck te leveren die u van ons mag verwachten, **die tevens aan de behoeften van de toepassing en de chauffeur voldoet.**

De Hyster A serie werkt met A+ Logic, en heeft een volledig geïntegreerde set schaalbare en aanpasbare functies waarmee u de juiste oplossing eenvoudig kunt afstemmen op uw toepassing. We weten dat elke klant zijn eigen specifieke uitdagingen heeft. Daarom leveren wij niet een truck die we hebben gebouwd, maar bouwen we de truck die u nodig hebt. Logisch toch?



De specifieke uitdagingen van uw bedrijf zijn uniek. Elk bedrijf heeft echter te maken met zaken zoals productiviteit, hogere kosten en toenemende personeelstekorten. Als u machines voor intern transport nodig hebt, **is het belangrijk om de juiste opties voor uw specifieke behoeften te kiezen, zodat u deze kwesties kunt aanpakken.**

Daarom kunt u bij ons uw eigen Hyster H2.0-3.5A heftruck samenstellen, zodat u profiteert van het comfort, de kosten en de prestaties die bij de vereisten van uw bedrijf en uw chauffeurs passen. Bovendien krijgt u een oplossing voor uw intern transport dat op uw budget is afgestemd, omdat u geen functies krijgt die u niet nodig hebt.



## ONTWORPEN MET DE CHAUFFEUR IN GEDACHTEN

Ervaar het om het te geloven. Elk detail van het chauffeurscompartiment is nauwkeurig ontworpen voor optimaal comfort en het beste zicht in deze klasse, zodat uw chauffeurs tijdens hun dienst comfortabel en productief kunnen werken.

Dit is een van de redenen dat de nieuwe Hyster® A Serie-heftrucks zijn uitgeroepen tot winnaar in de categorie Ergonomie tijdens de Archies Awards for Excellence 2022 van de UK Materials Handling Association (UKMHA).



## LAGE TOTALE COST OF OWNERSHIP

Bij elke H2.0-3.5A heftruck krijgt u standaard het Hyster Tracker™-telemetriesysteem, het beste brandstofverbruik in de industrie en duurzame componenten en systemen die resulteren in lagere onderhoudskosten.



## ASSISTENTIE VOOR DE CHAUFFEUR DIE DE PRODUCTIVITEIT VERHOOGT

De truck beschikt over de best beschikbare ondersteuningsfuncties voor de chauffeur, die zijn bedoeld om zowel de chauffeurs als voetgangers op en rond de heftruck bewust te maken van de truck. Dit kan worden gecombineerd met ons optionele dynamisch stabiliteitssysteem (DSS), dat de chauffeur meer vertrouwen en een hogere productiviteit biedt.



# ONTWORPEN RONDOM DE CHAUFFEUR

Laat de fysieke uitdagingen waar heftruckchauffeurs mee te maken hebben geen belemmering zijn voor de totale productiviteit van de truck en de chauffeur. De serie H2.0-3.5A biedt ergonomie en gemak, waardoor zowel grote als kleine chauffeurs tijdens hun dienst comfortabel kunnen blijven werken. **Gemakkelijk in-/uitstappen. Elke keer weer. De hele dag.**

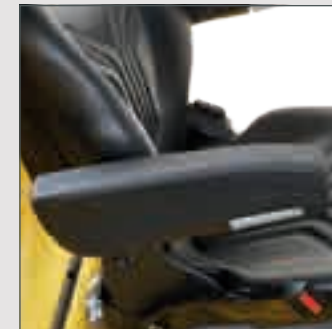


# DE HEFTRUCK VAN VANDAAG VOOR DE VEREISTEN VAN MORGEN



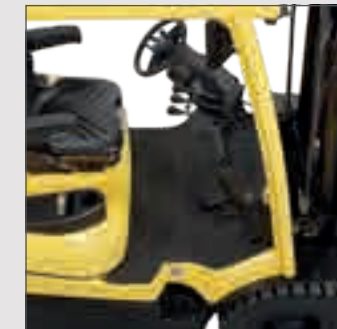
## GROTERE OPSTAP

Hebt u ooit geteld hoe vaak u elke dag in en uit uw truck stapt? Met tot 88%\* meer ruimte op de trede dan bij onze grootste concurrenten, beschikt u over een comfortabel en veilig platform dat de belasting op u en draaiingen van uw lichaam kan helpen verminderen.



## OPKLAPBARE ARMLEUNING

Chauffeurs kunnen hun comfort als ze op de stoel zitten optimaliseren, met een plek om hun arm te laten rusten terwijl ze bijvoorbeeld manuele hendels gebruiken. De arMLEUNING vormt ook een derde contactpunt, waardoor het lichaam van de chauffeur minder wordt belast tijdens het in- en uitstappen.



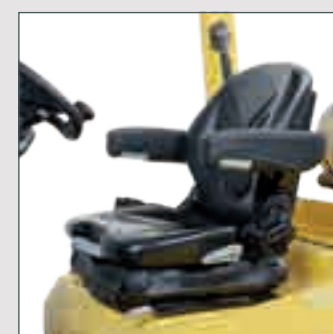
## GROTER VLOEROPPVLAK

Het chauffeurscompartiment van de H2.0-3.5A heeft tot 25%\* meer vloeroppervlak dan die van de grootste concurrenten. Dankzij de ruime voertruimte kunnen chauffeurs de optimale zitpositie vinden, hun benen strekken of hun voeten verplaatsen, om comfortabel te blijven tijdens lange diensten.



## EXTRA HOOFDRUIMTE

Ervaar meer ruimte en comfort in het bedieningscompartiment, dankzij tot 38 mm meer hoofdruimte dan bij onze grootste concurrenten.\* Het in en uit de truck stappen is eenvoudiger (vooral voor langere bestuurders of als bestuurders een helm dragen) en het comfort blijft behouden op ruw terrein, wanneer de chauffeur op en neer kan worden geschud.



## DYNAMISCHE STOELVERSTELLING

De stoel kan tot 25%\* verder voorwaarts en achterwaarts worden afgesteld vergeleken met onze grootste concurrenten, zodat nog meer chauffeurs, zowel groot als klein, prettig kunnen werken.



## RUIME CABINE

De cabine biedt meer ruimte voor het hoofd en de schouders dan vergelijkbare trucks van onze concurrenten, zodat de chauffeur meer bewegingsvrijheid heeft tijdens het bedienen van de truck.



## MET DE VOET GEACTIVEERDE EN MET DE HAND VRIJGEGEVEN PARKEERREM

Deze rem werkt lichter dan een handbediende parkeerrem en belast de rug van de chauffeur minimaal.



## DISPLAY MET TOUCHSCREEN

Een standaard kleurendisplay met touchscreen biedt snel en gemakkelijk toegang tot belangrijke informatie over de truck, bijvoorbeeld met een telemetriesysteem en optionele uitrusting zoals een display voor het lastgewicht.

\* Gegevens over ergonomie gebaseerd op testgegevens van 2022 en modellen met gelijkwaardige specificaties van onze grootste concurrenten.



## WIST U DAT?

Toenemende vraag, uitdagende werkcycli en zware omgevingen kunnen de werktijd verminderen.

Als uw heftrucks een taak niet kunnen voltooien, kan dit ongelooflijk duur en tijdrovend zijn voor uw bedrijf. U hebt machines voor intern transport nodig waarop u tijdens elke dienst kunt vertrouwen.

De H2.0-3.5A-serie beschermt uw bedrijfsresultaten door middel van functies die speciaal zijn bedoeld om ongeplande stilstand te voorkomen, onderhoud te vereenvoudigen en de brandstofkosten te verlagen.

Duurzame machines voor intern transport kunnen de werktijd, flexibiliteit en prestaties, afgestemd op uw werkzaamheden, verbeteren zodat u deze uitdagingen het hoofd kunt bieden.

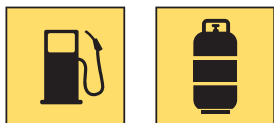


## HOUD DE KOSTEN ONDER CONTROLE ZONDER IN TE LEVEREN OP DE PRESTATIES



### KOOP NIET WAT U NIET NODIG HEEFT

Start met een enkele basisconfiguratie en voeg daarna functies toe die u nodig hebt en die het beste bij uw toepassing of operationele vereisten passen. Betaal alleen voor wat uw chauffeurs en uw bedrijf nodig hebben om optimaal te presteren.



### BRANDSTOFFEFFICIËNTIE KOSTENBESPARINGEN

Of u nu kiest voor diesel of LPG, u kunt zowel de kosten als emissies verlagen. Vergeleken met onze grootste concurrenten hebben de H2.0-3.5A-modellen een lager brandstofverbruik en mogelijk tot 27% hogere brandstoffefficiëntie dan gewoonlijk. Haal meer uit iedere brandstoftank en bespaar tot € 7.000\* per truck met het extra voordeel van tot 27% minder CO<sub>2</sub>-uitstoot\*\*. En dat allemaal zonder dat u uw truck speciaal hoeft te onderhouden of de manier waarop u werkt hoeft te veranderen.



### LIVE INZICHT IN UW BEDRIJFSVOERING

Kies voor live toegang tot uw vloot met monitoring en diagnose van uw machines op afstand met de optionele Hyster Tracker™, zodat monteurs minder vaak langs hoeven te komen en er minder handmatige controles uitgevoerd hoeven te worden om preventieve onderhoudsmaatregelen vast te stellen. Hyster Tracker™ geeft ook informatie over de werkelijke kosten van de heftrucks als ze in gebruik zijn.

## MINDER ONDERHOUD



### HOOGWAARDIGE COMPONENTEN EN EEN GOED ONTWERP

Uithoudingsvermogen zit in het DNA van Hyster, dankzij bijna een eeuw ervaring met het ontwerpen en produceren van betrouwbare heftrucks voor zware toepassingen. Duurzame componenten zorgen ervoor dat er minder onderhoud hoeft te worden uitgevoerd en dat onderhoudsmonteurs minder tijd kwijt zijn aan het controleren van de truck.



### MINDER ONDERHOUD

De onderhoudstijd van de Hyster H2.0-3.5A-modellen is gemiddeld 14% lager ten opzichte van eerdere modellen, waardoor u uw kosten onder controle kunt houden in economisch zwaardere tijden, terwijl u tegelijkertijd uw productiviteit behoudt.



### KORTERE ONDERHOUDSINTERVALLEN VOOR DE MOTOR

LPG-modellen vereisen minder onderhoud en kosten uw monteur minder tijd, waardoor de kosten laag blijven en de werktijd wordt gemaximaliseerd. Waarschijnlijk hoeft u de motor zelfs maar half zo vaak\* te onderhouden als u zou verwachten.



### ON-DEMAND COOLING MET OMKEERBARE VENTILATOR

De optionele ventilator verandert regelmatig van richting, automatisch of met een druk op de knop. Zo wordt vuil uit de radiator verwijderd en blijft de truck koel, terwijl chauffeurs minder vaak zelf vuil hoeven te verwijderen. De ventilator draait onafhankelijk van de motor en biedt de juiste hoeveelheid koeling voor de werkzaamheden, of de truck nu op topsnelheid rijdt of stilstaat.

\*Gebaseerd op gebruik gedurende 5 jaar, 1500 uur per jaar bij 50% VDI, bij een dieselprijs € 1,66/liter en een prijs voor LPG van € 2,20/kg. CO<sub>2</sub> is gebaseerd op het brandstofverbruik en levert dus dezelfde procentuele besparingen op als het brandstofverbruik

\*\* Volgens de standaardtest EN 16796, die in de VDI wordt beschreven. Hierbij worden alle waarden voor brandstofverbruik vergeleken die zijn gepubliceerd door de volgende in Europa gevestigde fabrikanten: Toyota, Linde, Jungheinrich, Mitsubishi, Doosan. Als de fabrikant niet op de lijst staat, is deze informatie niet in hun technische handleiding vermeld.

\*Vergeleken met geselecteerde modellen van concurrenten



## UITZONDERLIJK ZICHT

De mogelijkheid om de omgeving duidelijk te zien is essentieel voor chauffeurs.

Duidelijk zicht is zeer belangrijk om ongevallen en schade te voorkomen. Andere heftrucks, voertuigen, robotica, en voetgangers vormen gevaren die kunnen worden vermeden door uitstekend zicht rondom.

## ZICHT RONDOM TER ONDERSTEUNING VAN HOGE PRESTATIES EN PRODUCTIVITEIT

### ZICHT VAN BOVENAF

Een dak van zeer sterk gelaagd glas biedt volledig onbelemmerd zicht naar boven bij het oppakken en plaatsen van ladingen op hoogte. Standaard bij cabine, optioneel bij andere configuraties.



### ZICHT NAAR VOREN

Met het breedste zicht door de mast\* ten opzichte van de concurrentie verbetert het nieuwe mastontwerp van de A Serie het zicht over de vorkpunten bij het verwerken van ladingen en het bewustzijn van de omgeving tijdens het rijden.

### ZICHT NAAR ACHTEREN

De cabine is standaard voorzien van een verwarmde achterraut, voor maximaal zicht in alle weersomstandigheden. En verder is de uitlaat van dieselmodellen aan de linkerkant geplaatst, waardoor de chauffeur beter zicht naar achteren heeft als hij tijdens het achteruitrijden over zijn rechterschouder kijkt.



### ZICHT OP DE VORKEN

Een laserniveaulijn op de vorken kan het zicht en de productiviteit verbeteren. Hyster biedt deze functie nu als optie aan ter ondersteuning bij hoog heffen of bij weinig licht. De laserniveaulijn op de vorken zorgt dat de chauffeur snel en eenvoudig kan zien waar de vorken in een lading gaan, waardoor er minder schade aan het product en de faciliteit ontstaat.







# OPTIONELE ONDERSTEUNINGSSYSTEMEN VOOR DE CHAUFFEUR

Kies uit een aanbod aan toepassings specifieke functies die zijn ontworpen om het gedrag en bewustzijn van zowel bestuurders als voetgangers te verbeteren.

## DYNAMISCH STABILITEITSSYSTEEM (DSS)

Veiligheid is van cruciaal belang in de intern transport-industrie. Daarom bieden wij u de optie om het dynamische stabiliteitssysteem (DSS) van Hyster® in uw A Serie-truck te implementeren en deze af te stemmen op de specifieke vereisten van uw toepassing. Het optionele, onderhoudsvrije dynamisch stabiliteitssysteem (DSS) verkleint het risico op kantelen. Het herinnert chauffeurs ook aan de noodzaak van veilig werken, door het bewaken van de werkomstandigheden en automatisch beperken van de truckfuncties wanneer er potentieel onveilige omstandigheden worden gedetecteerd.

■ **Tractieregeling bij hoge hefhoogte** - beperkt de snelheid van de truck wanneer het vorkenbord boven de hoogtedrempel wordt geheven. De chauffeur ziet een visuele waarschuwing op het display van de truck en er wordt een geluidssignaal gegeven. \*

■ **Kantelregeling bij hoge hefhoogte** - beperkt de kantelsnelheid en de voorwaartse kantelhoek bij het verplaatsen van een opgeheven lading boven de hoogtedrempel. De chauffeur ziet een visuele waarschuwing op het display van de truck en er wordt een geluidssignaal gegeven.

■ **Bochtencontrole** - beperkt de snelheid dynamisch tijdens rijden in bochten, afhankelijk van hoe scherp de bocht is die de truck neemt. De snelheid van de truck wordt niet beperkt door het gebruik van de remmen, maar door het gas los te laten, waardoor de truck soepel vertraagt. De chauffeur ziet een visuele waarschuwing op het display van de truck en er wordt een geluidssignaal gegeven. \*\*

DSS werkt samen met het standaard laterale stabiliteitssysteem, dat ervoor zorgt dat de truck minder overhelt in bochten, wat de zijdelingse stabiliteit verbetert. Het innovatieve ontwerp van de stuuras zorgt voor een superieure rijervaring op een oneffen ondergrond. Het systeem is 100% onderhoudsvrij, omdat het geen regelaars, sensoren of bedrading heeft. \*

## ANDERE OPTIONELE ONDERSTEUNINGSFUNCTIES

Een aantal andere door Hyster ontwikkelde optionele ondersteuningsfuncties voor de chauffeur geeft in de onderstaande situaties waarschuwingen om ervoor te zorgen dat de juiste bedrijfsprocedures worden gebruikt om de productiviteit hoog te houden. Dit zijn er slechts een paar. Neem contact op met uw plaatselijke Hyster-dealer voor meer optionele oplossingen die u bij uw specifieke toepassing kunnen helpen.

■ **De achteruitrijcamera** - samen met bijbehorend LCD-display helpt deze oplossing om het gebied achter de truck in de gaten te houden tijdens het manoeuvreren of van richting veranderen.

■ **Schaphoogteselector** is een optie waarmee de bestuurder een vooraf ingestelde hefhoogte kan selecteren. Met één druk op de hydraulische bediening stopt de heftruck automatisch met heffen op de vooraf ingestelde hoogte. Dit is ideaal voor toepassingen met hoge hefhoogtes en regelmatig laden in stellingen.

■ **Schijnwerpers en voetgangerswaarschuwingsslampen** - een breed configureerbare set lichtopties, montageposities, kleuren en bedieningsmethoden bieden de beste oplossing voor het verbeteren van toepassings specifiek zicht en meer bewustzijn in gebieden met weinig licht of in drukke gebieden.

■ **Slanke, op de mast gemonteerde LED-werklampen** - deze kunnen worden toegevoegd voor toepassingen waarbij extra verlichting nodig is naast gewone werklampen.

■ **Vergrendeling LPG-tankbeugel** - indien uitgerust met een uitklapbare of neerklapbare tankbeugel, kan een vergrendelingsfunctie van de LPG-tankbeugel de chauffeur waarschuwen als de tankbeugel niet volledig is gesloten en kan de truck niet worden gebruikt. Dit helpt het risico op schade aan de heftruck en de uitrusting en infrastructuur eromheen te verminderen.

\*Goed opgeleide heftruckchauffeurs moeten altijd met het vorkenbord omlaag rijden (met of zonder lading). Chauffeurs moeten altijd voorzichtig zijn als ze ladingen kantelen op hoogte of tijdens het accelereren (vooruit of achteruit) bij het verwijderen of plaatsen van ladingen hoog in stellingen. \*\*DSS-gebeurtenissen worden ook geregistreerd via telemetrie






**HYSTER EUROPE**  
Centennial House, Building 4.5, Frimley Business Park,  
Frimley, Surrey, GU16 7SG, Verenigd Koninkrijk

Bezoek ons op [www.hyster.com](http://www.hyster.com) of bel met het telefoonnummer **+44 (0) 1276 538500**.

HYSTER-YALE UK LIMITED handelt onder de naam Hyster Europe.

Geregistreerd adres: Centennial House, Building 4.5, Frimley Business Park, Frimley, Surrey GU16 7SG, Verenigd Koninkrijk.

Geregistreerd in Engeland en Wales. Bedrijfsregistratienummer: 02636775.

© HYSTER-YALE UK LIMITED. 2023, alle rechten voorbehouden. Hyster en  zijn handelsmerken van de Hyster-Yale Group, Inc.

Hyster behoudt zich het recht voor om de producten zonder enige vorm van kennisgeving te wijzigen. Trucks kunnen met optionele uitrusting worden afgebeeld.



Veiligheid: deze truck voldoet aan de huidige EU- en UK CA-veristen.