

FORTENS™



**PARTNER FORTI.
CARRELLI FORMIDABILI.™**

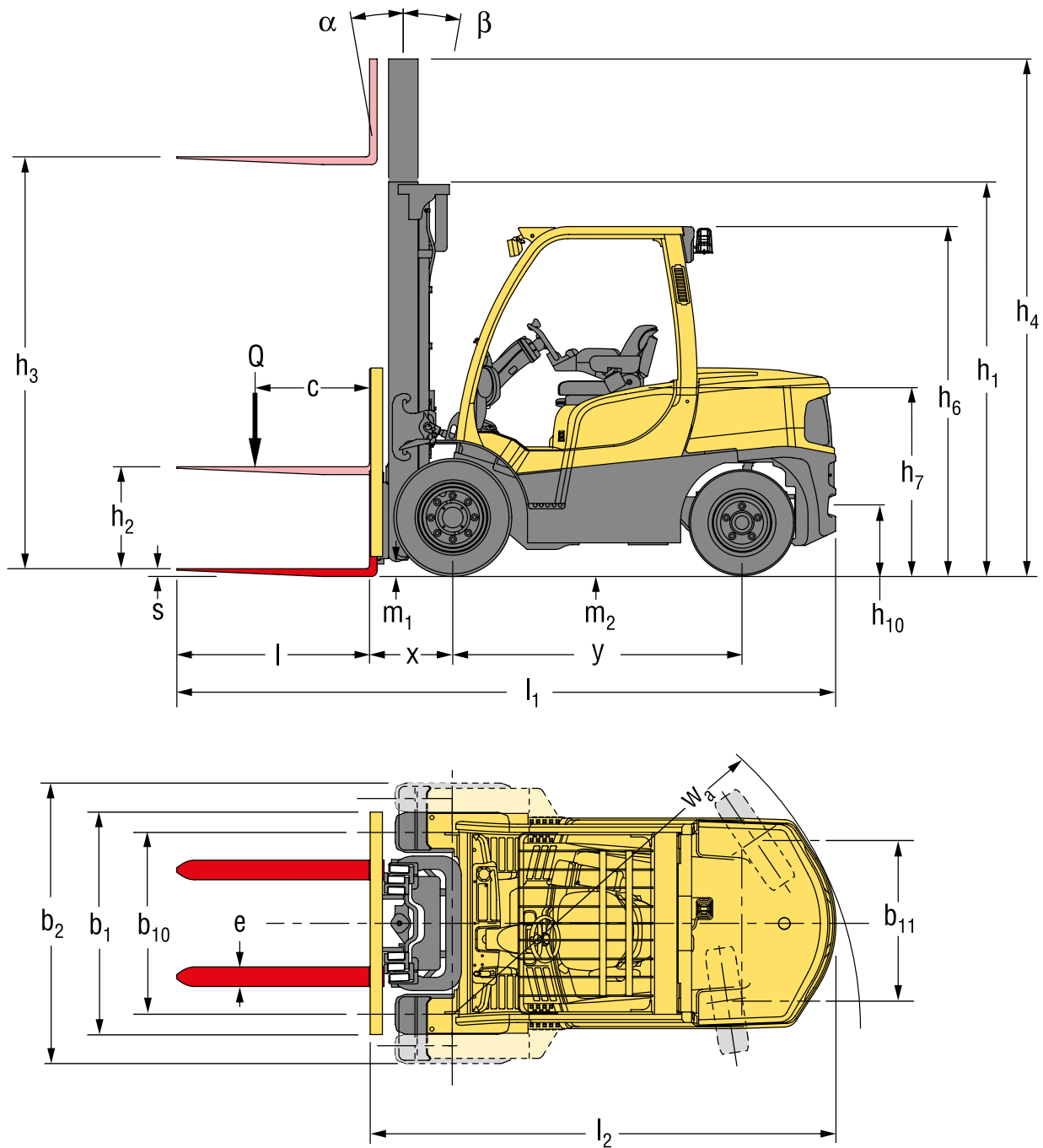


**SERIE H4.0-5.5FT
GUIDA TECNICA**



WWW.HYSTER.COM

> DIMENSIONI CARRELLO



INFORMAZIONI SU PORTATE E MONTANTI



PORTATA NOMINALE IN KG AL BARICENTRO DEL CARICO DI 500-700 MM DEI CARRELLI SERIE H4.0FT5

	Massima altezza forche h ₃ + s (mm)	Inclinazione montante (°)		Altezza con montante abbassato h ₁ (mm)	Altezza con montante esteso h ₄ (mm)		Altezza di sollevamento libero h ₂ + s (m)	Gomme superelastiche						Pneumatici radiali					
								Senza traslazione laterale (kg)			Con ISS (kg)			Senza traslazione laterale (kg)			Con ISS (kg)		
								H4.0FT5			H4.0FT5			H4.0FT5			H4.0FT5		
								senza LB	con LB	senza LB	LC 500	LC 600	LC 700	LC 500	LC 600	LC 700	LC 500	LC 600	LC 700
A 2 STADI CON SOLLEVAMENTO LIBERO COMPLETO	3050	6°	10°	2175	3815	4300	150	4000	3670	3580	4000	3670	3470	4000	3670	3580	4000	3670	3470
	3650	6°	10°	2475	4415	4900	150	4000	3670	3570	4000	3670	3460	4000	3670	3570	4000	3670	3460
	4250	6°	10°	2775	5015	5500	150	4000	3670	3550	4000	3670	3440	4000	3670	3550	4000	3670	3440
	4950	6°	6°	3225	5715	6200	150	3880	3560	3430	3880	3560	3320	3880	3560	3420	3880	3560	3320
A 2 STADI CON SOLLEVAMENTO LIBERO COMPLETO	3075	6°	10°	2175	3890	4325	1355	4000	3670	3450	4000	3670	3400	4000	3670	3450	4000	3670	3400
	3675	6°	10°	2475	4490	4925	1655	4000	3670	3440	4000	3650	3380	4000	3670	3440	4000	3670	3380
A 3 STADI CON SOLLEVAMENTO LIBERO COMPLETO	4415	6°	6°	2175	5225	5665	1355	4000	3670	3430	3970	3630	3350	4000	3670	3430	3970	3630	3350
	4950	6°	6°	2375	5765	6200	1555	3880	3560	3310	3840	3510	3230	3870*	3550*	3310*	3830*	3510*	3230*
	5250	6°	6°	2475	6065	6500	1655	3800	3490	3240	3760	3440	3170	3800*	3490*	3230*	3750*	3430*	3160*
	5550	6°	6°	2575	6365	6800	1755	3730	3420	3170	3670	3360	3090	3730**	3420**	3170**	3670**	3360**	3090**
6000	6°	6°	2775	6815	7250	1955	3600	3290	3050	3530	3230	2980	3600**	3310**	3050**	3530**	3230**	2980**	

PORTATA NOMINALE IN KG AL BARICENTRO DEL CARICO DI 600 500 MM DEI CARRELLI SERIE H4.0FT6

	Massima altezza forche h ₃ + s (mm)	Inclinazione montante (°)		Altezza con montante abbassato h ₁ (mm)	Altezza con montante esteso h ₄ (mm)		Altezza di sollevamento libero h ₂ + s (m)	Gomme superelastiche				Pneumatici radiali			
								Senza traslazione laterale (kg)		Con ISS (kg)		Senza traslazione laterale (kg)		Con ISS (kg)	
								H4.0FT6		H4.0FT6		H4.0FT6		H4.0FT6	
								senza LB	con LB	senza LB	LC 600	LC 700	LC 600	LC 700	LC 600
A 2 STADI CON SOLLEVAMENTO LIBERO COMPLETO	3050	6°	10°	2175	3815	4300	150	4000	3890	4000	3770	4000	3890	4000	3770
	3650	6°	10°	2475	4415	4900	150	4000	3870	4000	3750	4000	3870	4000	3750
	4250	6°	10°	2775	5015	5500	150	4000	3860	4000	3740	4000	3860	4000	3740
	4950	6°	6°	3225	5715	6200	150	3890	3720	3890	3610	3890	3720	3890	3610
A 2 STADI CON SOLLEVAMENTO LIBERO COMPLETO	3075	6°	10°	2175	3890	4325	1355	4000	3750	4000	3690	4000	3750	4000	3690
	3675	6°	10°	2475	4490	4925	1655	4000	3730	3990	3670	4000	3730	3990	3670
A 3 STADI CON SOLLEVAMENTO LIBERO COMPLETO	4415	6°	6°	2175	5225	5665	1355	4000	3720	3950	3640	4000	3720	3950	3640
	4950	6°	6°	2375	5765	6200	1555	3880	3600	3820	3520	3880*	3600*	3820*	3520*
	5250	6°	6°	2475	6065	6500	1655	3810	3530	3740	3450	3810*	3520*	3740*	3440*
	5550	6°	6°	2575	6365	6800	1755	3740	3450	3660	3370	3740**	3450**	3660**	3370**
6000	6°	6°	2775	6815	7250	1955	3620	3330	3530	3250	3620**	3330**	3530**	3250**	

PORTATA NOMINALE IN KG AL BARICENTRO DEL CARICO DI 500-700 MM DEI CARRELLI SERIE H4.5FTS5

	Massima altezza forche h ₃ + s (mm)	Inclinazione montante (°)		Altezza con montante abbassato h ₁ (mm)	Altezza con montante esteso h ₄ (mm)		Altezza di sollevamento libero h ₂ + s (m)	Gomme superelastiche						Pneumatici radiali					
								Senza traslazione laterale (kg)			Con ISS (kg)			Senza traslazione laterale (kg)			Con ISS (kg)		
								H4.5FTS5			H4.5FTS5			H4.5FTS5			H4.5FTS5		
								senza LB	con LB	senza LB	LC 500	LC 600	LC 700	LC 500	LC 600	LC 700	LC 500	LC 600	LC 700
A 2 STADI CON SOLLEVAMENTO LIBERO COMPLETO	2800	6°	10°	2215	3730	4065	160	4500	4000	3890	4440	4000	3770	4500	4000	3890	4440	4000	3770
	3400	6°	10°	2515	4330	4665	160	4500	4000	3870	4420	4000	3750	4500	4000	3870	4420	4000	3750
	4000	6°	10°	2815	4930	5265	160	4500	4000	3860	4410	4000	3740	4500	4000	3860	4410	4000	3740
	4700	6°	6°	3265	5630	5965	160	4380	3900	3730	4260	3900	3620	4380	3900	3730	4260	3900	3610
	5300	6°	6°	3665	6230	6565	160	4230	3760	3580	4090	3750	3470	4230*	3760*	3570*	4080*	3750*	3460*
5900	6°	6°	4065	6830	7165	160	4040	3620	3420	3900	3580	3310	4040**	3610**	3410**	3900**	3580**	3310**	
A 2 STADI CON SOLLEVAMENTO LIBERO COMPLETO	2825	6°	10°	2215	3810	4090	1230	4500	4000	3860	4410	4000	3740	4500	4000	3860	4410	4000	3740
	3425	6°	10°	2515	4410	4690	1530	4500	4000	3840	4390	4000	3720	4500	4000	3840	4390	4000	3720
A 3 STADI CON SOLLEVAMENTO LIBERO COMPLETO	4145	6°	6°	2215	5130	5415	1230	4500	4000	3820	4370	4000	3700	4500	4000	3820	4370	4000	3700
	5000	6°	6°	2515	5985	6265	1530	4300	3820	3630	4150	3810	3520	4250*	3820*	3630*	4150**	3810**	3520**
	5300	6°	6°	2615	6285	6565	1630	4210	3750	3560	4070	3730	3450	4210**	3750**	3560**	4070**	3730**	3450**

PORTATA NOMINALE IN KG AL BARICENTRO DEL CARICO DI 600 500 MM DEI CARRELLI SERIE H4.5FT6

	Massima altezza forche h ₃ + s (mm)	Inclinazione montante (°)		Altezza con montante abbassato h ₁ (mm)	Altezza con montante esteso h ₄ (mm)		Altezza di sollevamento libero h ₂ + s (m)	Gomme superelastiche				Pneumatici radiali			
								Senza traslazione laterale (kg)		Con ISS (kg)		Senza traslazione laterale (kg)		Con ISS (kg)	
								H4.5FT6		H4.5FT6		H4.5FT6		H4.5FT6	
								senza LB	con LB	senza LB	LC 600	LC 700	LC 600	LC 700	LC 600
A 2 STADI CON SOLLEVAMENTO LIBERO COMPLETO	2800	6°	10°	2215	3730	4065	160	4500	4340	4500	4210	4500	4340	4500	4210
	3400	6°	10°	2515	4330	4665	160	4500	4330	4500	4200	4500	4330	4500	4200
	4000	6°	10°	2815	4930	5265	160	4500	4310	4500	4180	4500	4310	4500	4180
	4700	6°	6°	3265	5630	5965	160	4390	4180	4390	4060	4390	4180	4390	4060
	5300	6°	6°	3665	6230	6565	160	4250	4030	4230	3910	4240*	4020*	4220*	3900*
5900	6°	6°	4065	6830	7165	160	4100	3860	4050	3740	4080*	3840*	4030*	3730*	
A 2 STADI CON SOLLEVAMENTO LIBERO COMPLETO	2825	6°	10°	2215	3810	4090	1230	4500	4310	4500	4180	4500	4310	4500	4180
	3425	6°	10°	2515	4410	4690	1530	4500	4290	4500	4170	4500	4290	4500	4170
A 3 STADI CON SOLLEVAMENTO LIBERO COMPLETO	4145	6°	6°	2215	5130	5415	1230	4500	4270	4490	4150	4500	4270	4490	4150
	5000	6°	6°	2515	5985	6265	1530	4310	4080	4290	3960	4310*	4070*	4280*	3950*
	5300	6°	6°	2615	6285	6565	1630	4240	4000	4210	3890	4230*	3990*	4200*	3880*

► INFORMAZIONI SU PORTATE E MONTANTI

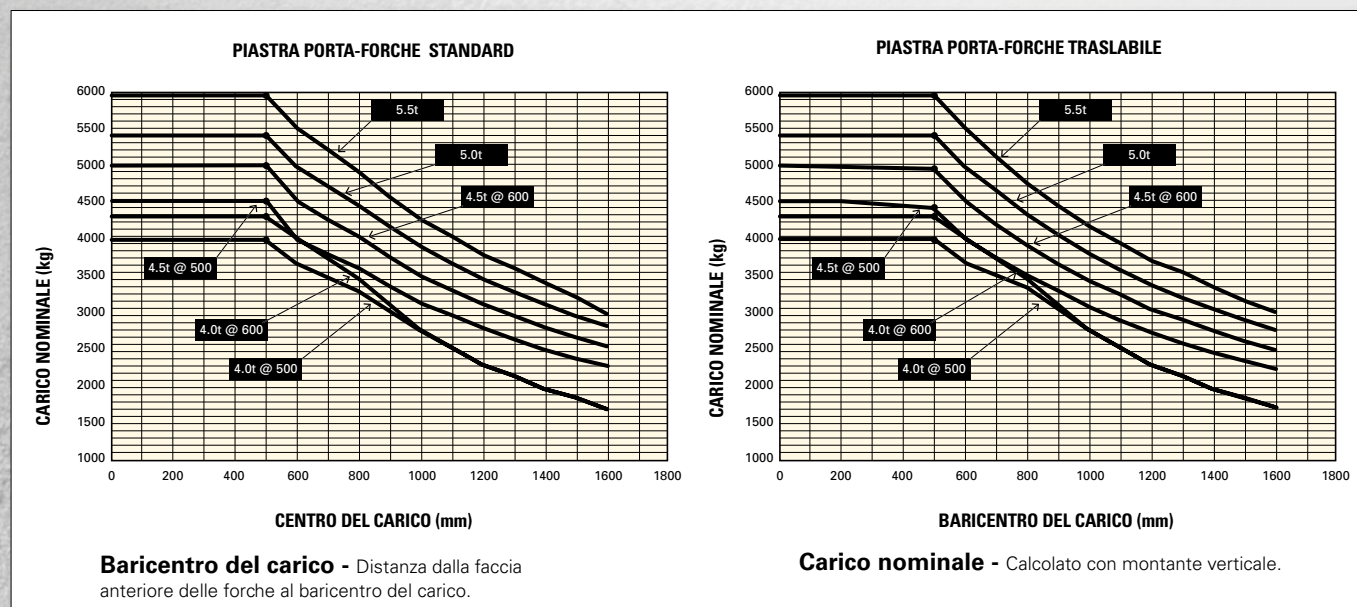
PORTATA NOMINALE IN KG AL BARICENTRO DEL CARICO DI 600 500 MM DEI CARRELLI SERIE H5.0FT

	Massima altezza forche $h_3 + s$ (mm)	Inclinazione montante (°)		Altezza con montante abbassato h_1 (mm)	Altezza con montante esteso h_4 (mm)		Altezza di sollevamento libero $h_2 + s$ (m)	Gomme superelastiche				Pneumatici radiali			
		F	B		senza LB	con LB		Senza traslazione laterale (kg)		Con ISS (kg)		Senza traslazione laterale (kg)		Con ISS (kg)	
								H5.0FT		H5.0FT		H5.0FT		H5.0FT	
		LC 600	LC 700		LC 600	LC 700		LC 600	LC 700	LC 600	LC 700				
A-2 STADI CON SOLLEVAMENTO LIBERO COMPLETO	2800	6°	10°	2215	3730	4065	160	5000	4810	5000	4670	5000	4810	5000	4670
	3400	6°	10°	2515	4330	4665	160	5000	4790	5000	4650	5000	4790	5000	4650
	4000	6°	10°	2815	4930	5265	160	5000	4780	5000	4640	5000	4780	5000	4640
	4700	6°	6°	3265	5630	5965	160	4890	4640	4880	4510	4880	4640	4870	4500
	5300	6°	6°	3665	6230	6565	160	4740	4480	4700	4350	4730*	4470*	4700*	4340*
5900	6°	6°	4065	6830	7165	160	4570	4300	4520	4170	4570**	4300**	4510**	4170**	
A-2 STADI CON SOLLEVAMENTO LIBERO COMPLETO	2825	6°	10°	2215	3810	4090	1230	5000	4770	5000	4640	5000	4770	5000	4640
	3425	6°	10°	2515	4410	4690	1530	5000	4760	5000	4620	5000	4760	5000	4620
A-3 STADI CON SOLLEVAMENTO LIBERO COMPLETO	4145	6°	6°	2215	5130	5415	1230	5000	4740	4990	4610	5000	4740	4990	4610
	5000	6°	6°	2515	5985	6265	1530	4800	4530	4770	4410	4800*	4530*	4760*	4400*
	5300	6°	6°	2615	6285	6565	1630	4730	4450	4690	4330	4730**	4450**	4680**	4330**

PORTATA NOMINALE IN KG AL BARICENTRO DEL CARICO DI 600 500 MM DEI CARRELLI SERIE H5.5FT

	Massima altezza forche $h_3 + s$ (mm)	Inclinazione montante (°)		Altezza con montante abbassato h_1 (mm)	Altezza con montante esteso h_4 (mm)		Altezza di sollevamento libero $h_2 + s$ (m)	Gomme superelastiche				Pneumatici radiali			
		F	B		senza LB	con LB		Senza traslazione laterale (kg)		Con ISS (kg)		Senza traslazione laterale (kg)		Con ISS (kg)	
								H5.5FT		H5.5FT		H5.5FT		H5.5FT	
		LC 600	LC 700		LC 600	LC 700		LC 600	LC 700	LC 600	LC 700				
A-2 STADI CON SOLLEVAMENTO LIBERO COMPLETO	2800	6°	10°	2215	3730	4065	160	5500	5280	5500	5130	5500	5280	5500	5130
	3400	6°	10°	2515	4330	4665	160	5500	5260	5500	5120	5500	5260	5500	5120
	4000	6°	10°	2815	4930	5265	160	5500	5250	5500	5100	5500	5250	5500	5100
	4700	6°	6°	3265	5630	5965	160	5380	5110	5370	4970	5380*	5110*	5370*	4960*
	5300	6°	6°	3665	6230	6565	160	5230	4940	5190	4800	5220*	4930*	5180*	4790*
5900	6°	6°	4065	6830	7165	160	5050	4750	5000	4620	5050**	4750**	4990**	4610**	
A-2 STADI CON SOLLEVAMENTO LIBERO COMPLETO	2825	6°	10°	2215	3810	4090	1230	5500	5250	5500	5100	5500	5250	5500	5100
	3425	6°	10°	2515	4410	4690	1530	5500	5230	5500	5080	5500	5230	5500	5080
A-3 STADI CON SOLLEVAMENTO LIBERO COMPLETO	4145	6°	6°	2215	5130	5415	1230	5500	5210	5490	5070	5500	5210	5490	5070
	5000	6°	6°	2515	5985	6265	1530	5290	5000	5260	4860	5290*	4990*	5260*	4860*
	5300	6°	6°	2615	6285	6565	1630	5210	4920	5170	4780	5210**	4910**	5170**	4780**

► PORTATE NOMINALI



INFORMAZIONI GENERALI	1-1	Produttore			HYSTER
	1-2	Designazione modello			H4.0-5.5FT
	1-3	Motore			Diesel

MOTORE	7-1	Costruttore / modello motore			Kubota / WG3800
	7-1a	Conformità CE / EPA Tier			Stage IV
	7-2	Potenza motore conforme a ISO 1585		kW	55,0
	7-3	Velocità nominale		giri/min	2200
	7-3-1	Coppia motore a giri/min		N-m	300 a 1.200
	7-4	Numero di cilindri / cilindrata		N. / cm ³	4/3769
	7-8	Uscita alternatore		Amp	80
	7-10	Tensione batteria, capacità nominale		V / Ah	12 / 175

TRAZIONE	8-1	Comando trazione / trasmissione		Tipo / N.	Idrodinamico / Powershift automatica
	8-11	Freno di servizio		Tipo	A bagno d'olio
	8-12	Freno di stazionamento		Tipo	Meccanico

VARIE	10-1	Pressione di esercizio per le attrezzature		bar	0 - 155
	10-2	Portata olio per le attrezzature (10)		l/min	83,3
	10-3	Serbatoio olio idraulico, capacità		l	51,0 (H4.0-H4.5FTS5) / 67,8 (H4.5FT6-H5.5FT)
	10-4	Serbatoio carburante, capacità		l	38,6
	10-7	Livello di pressione sonora percepito dal sedile dell'operatore (11)	L _{paz}	dB(A)	79
	10-7-1	Potenza acustica garantita 2001/14/CE	L _{waz}	dB	103
	10-8	Gancio di traino, tipo DIN 15170			Si/Perno

NOTE SULLA TABELLA DEI MODELLI:

Sulle specifiche tecniche influiscono le condizioni e del carrello e il tipo di equipaggiamento oltre alla natura e alle condizioni dell'area d'esercizio. Quando si acquista il proprio carrello elevatore Hyster®, illustrare al concessionario il tipo e le condizioni previste nell'area di impiego.

- (1) Sommità forche
- (2) Aggiungere 32 mm con griglia reggicarico
- (3) Sedile completamente ammortizzato in posizione abbassata
- (4) Senza griglia reggicarico, aggiungere 32 mm con griglia reggicarico
- (5) "La larghezza del corridoio di stivaggio (righe 4.34, 4.34.1 e 4.34.2) è basata sul calcolo della norma V.D.I., come mostrato in figura. La British Industrial Truck Association consiglia l'aggiunta di 100 mm allo spazio totale necessario alla manovra (dimensione a) come margine aggiuntivo di manovra dietro il carrello"
- (6) a 1,6 km/h
- (7) a 4,8 km/h. I dati relativi alla pendenza superabile sono forniti a titolo di comparazione delle prestazioni di trazione ma non intendono confermare il funzionamento del carrello sui pendii indicati. Seguire le istruzioni fornite nel manuale d'uso riguardanti il funzionamento su pendii.
- (8) a 15 m
- (9) Le capacità nominali (Ah) della batteria sono valori stimati.
- (10) Variabile
- (11) Con e senza cabina.
- (12) L_{paz}, misurato secondo cicli di prova e basato su valori ponderali di cui alla norma EN 12053
- (13) L_{waz}, misurato secondo cicli di prova e basato su valori ponderali di cui alla norma EN 12053

NOTE SULLA TABELLA DELLE PORTATE DEI MONTANTI:

- (1) Con griglia reggicarico
 - (2) Senza griglia reggicarico
- * È necessario un battistrada largo o ruote di trazione doppie
 ** Sono necessarie ruote di trazione doppie

ATTENZIONE:

È necessario essere estremamente cauti quando si movimentano carichi a grandi altezze. Gli operatori devono essere addestrati e devono leggere, comprendere e seguire le istruzioni contenute nel manuale dell'operatore.

Tutti i valori sono nominali e soggetti a tolleranze. Per maggiori informazioni, contattare il costruttore.

I prodotti Hyster possono subire variazioni senza obbligo di preavviso.

I carrelli elevatori illustrati possono essere allestiti con attrezzature opzionali. I valori possono variare a seconda delle configurazioni.

I dati delle specifiche tecniche sono basati su montante LFL a 2 stadi con faccia superiore delle forche a 3050 mm (40/4,0 a 500 - 40/4,0 a 600) / 2800 mm (45/4,5 a 500 - 55/5,5) con piastra porta-forche standard, forche da 1000 mm (40/4,0 a 500) / 1200 mm (40/4,0 a 600 - 55/5,5) con impianto elettroidraulico.

> H4.OFT5 / H4.OFT6 FORTENS ADVANCE

			HYSTER		HYSTER		HYSTER		HYSTER				
			H4.OFT5		H4.OFT5		H4.OFT6		H4.OFT6				
INFORMAZIONI GENERALI	1-1	Produttore				HYSTER		HYSTER		HYSTER			
	1-2	Designazione modello				H4.OFT5		H4.OFT5		H4.OFT6			
		Modello				Fortens Advance		Fortens Advance		Fortens Advance			
		Motore/Trasmissione				Kubota 3.8L Duramatch™ A 1 velocità		Kubota 3.8L DuraMatch™ 2 A 2 velocità		Kubota 3.8L Duramatch™ A 1 velocità			
		Tipo di freni				Freni in bagno d'olio o freni in bagno d'olio Premium		Freni in bagno d'olio o freni in bagno d'olio Premium		Freni in bagno d'olio o freni in bagno d'olio Premium			
	1-3	Trazione				GPL		GPL		GPL			
	1-4	Tipo di operatore				Seduto		Seduto		Seduto			
	1-5	Capacità/portata nominale	Q ₁	t	4,0		4,0		4,0		4,0		
	1-6	Distanza del baricentro del carico		c	mm	500		500		600		600	
	1-8	Distanza del carico, dal centro dell'assale di trazione alla forca		x	mm	523		523		523		523	
1-8-1	Distanza del carico, dal centro dell'assale di trazione alla forca (piastra porta-forche traslabile integrata)		x	mm	555		555		555		555		
1-9	Interasse		Y	mm	1830		1830		1830		1830		
PESO	2-1	Peso di servizio			kg	6264		6264		6470		6470	
	2-2-1	Carico sull'assale con carico, ant./post.			kg	8969	1295	8969	1295	9133	1337	9133	1337
	2-3-1	Carico sull'assale senza carico, ant./post.			kg	2733	3531	2733	3531	2678	3792	2678	3792
RUOTE	3-1	Gommatura				Superelastica		Superelastica		Superelastica		Superelastica	
	3-2	Dimensioni pneumatici anteriori				250x15		250x15		250x15		250x15	
	3-3	Dimensioni pneumatici posteriori				7,00x12		7,00x12		7,00x12		7,00x12	
	3-5	Ruote, numero ant./post. (x = ruote non motrici)				2x / 2		2x / 2		2x / 2		2x / 2	
	3-6	Battistrada anteriore		b ₁₀	mm	1152		1152		1152		1152	
	3-7	Battistrada posteriore		b ₁₁	mm	1136		1136		1136		1136	
	4-1	Inclinazione del montante/piastra porta-forche in avanti/all'indietro			(°)	6 / 10		6 / 10		6 / 10		6 / 10	
DIMENSIONI	4-2	Altezza, montante abbassato		h ₁	mm	2171		2171		2171		2171	
	4-3	Sollevamento libero (1)		h ₂	mm	100		100		100		100	
	4-4	Sollevamento (1)		h ₃	mm	3000		3000		3000		3000	
	4-5	Altezza, montante esteso (2)		h ₄	mm	3815		3815		3815		3815	
	4-7	Altezza tettuccio di protezione (cabina)		h ₆	mm	2258		2258		2258		2258	
	4-8	Altezza sedile rispetto a SIP (3)		h ₇	mm	1279		1279		1279		1279	
	4-12	Altezza attacco		h ₁₀	mm	429		429		429		429	
	4-19	Lunghezza totale		l ₁	mm	3946		3946		3977		3977	
	4-20	Lunghezza compreso spalla forche		l ₂	mm	2946		2946		2977		2977	
	4-20-1	Lunghezza compreso spalla forche (piastra porta-forche traslabile integrata)		l ₂	mm	2978		2978		3009		3009	
	4-21	Larghezza totale		b ₁ /b ₂	mm	1402 / 1485 / 1773		1402 / 1485 / 1773		1402 / 1485 / 1773		1402 / 1485 / 1773	
	4-22	Dimensioni forche DIN 2331		s/e/l	mm	50 x 120 x 1000		50 x 120 x 1000		50 x 120 x 1200		50 x 120 x 1200	
	4-23	Piastra porta-forche ISO 2328, classe/tipo A, B			mm	IIIA		IIIA		IIIA		IIIA	
	4-24	Larghezza piastra porta-forche (piastra porta-forche standard) (4)		b ₃	mm	1219		1219		1219		1219	
	4-24	Larghezza piastra porta-forche (piastra porta-forche traslabile integrata) (4)		b ₃	mm	1219		1219		1219		1219	
	4-31	Distanza da terra, con carico, sotto il montante		m ₁	mm	151		151		151		151	
	4-32	Distanza da terra, al centro dell'interasse		m ₂	mm	194		194		194		194	
	4-34-1	Larghezza corsia per pallet 1000 x 1200 trasversale (5)		Ast	mm	4493		4493		4522		4522	
	4-34-4	Larghezza corsia per pallet 800 x 1200 trasversale (5)		Ast	mm	4493		4493		4522		4522	
	4-35	Raggio di sterzata		W _a	mm	2570		2570		2599		2599	
4-36	Raggio di sterzata interno		b ₁₃	mm	751		751		751		751		
PRESTAZIONI	5-1	Velocità di marcia con/senza carico			km/h	19,9	20,5	24,8	25,3	19,9	20,4	24,9	25,3
	5-1-1	Velocità di marcia con/senza carico, retromarcia			km/h	19,9	20,5	19,9	20,5	19,9	20,4	19,9	20,4
	5-2	Velocità di sollevamento con/senza carico			m/s	0,62	0,63	0,62	0,63	0,62	0,63	0,62	0,63
	5-3	Velocità di abbassamento con / in assenza di carico			m/s	0,55	0,47	0,55	0,47	0,55	0,47	0,55	0,47
	5-5	Sforzo di trazione alla barra, con/senza carico (6)			N	25629	15616	30689	15616	25589	15292	30649	15292
	5-7	Pendenza superabile - 1,6 km/h, con/senza carico (7)			%	26,9	27,2	32,7	27,2	26,3	25,7	31,9	25,7
	5-9	Tempo di accelerazione con/senza carico			s	5,1	4,3	5,2	4,4	5,2	4,3	5,2	4,5
	5-10	Freno di servizio				Impianto idraulico		Impianto idraulico		Impianto idraulico		Impianto idraulico	
	7-5	Consumo carburante secondo il ciclo VDI			l/h	4,3		4,4		4,4		4,7	

H4.5FTS5 / H4.5FT6 FORTENS ADVANCE



				HYSTER		HYSTER		HYSTER		HYSTER			
INFORMAZIONI GENERALI	1-1	Produttore		HYSTER		HYSTER		HYSTER		HYSTER			
	1-2	Designazione modello		H4.5FTS5		H4.5FTS5		H4.5FT6		H4.5FT6			
		Modello		Fortens Advance		Fortens Advance		Fortens Advance		Fortens Advance			
		Motore/Trasmissione		Kubota 3.8L Duramatch™ A 1 velocità		Kubota 3.8L DuraMatch™ 2 A 2 velocità		Kubota 3.8L Duramatch™ A 1 velocità		Kubota 3.8L DuraMatch™ 2 A 2 velocità			
		Tipo di freni		Freni in bagno d'olio o freni in bagno d'olio Premium		Freni in bagno d'olio o freni in bagno d'olio Premium		Freni in bagno d'olio Premium		Freni in bagno d'olio Premium			
	1-3	Trazione		GPL		GPL		GPL		GPL			
	1-4	Tipo di operatore		Seduto		Seduto		Seduto		Seduto			
	1-5	Capacità/portata nominale	Q ₁	t	4,5	4,5	4,5	4,5	4,5	4,5	4,5		
	1-6	Distanza del baricentro del carico		c	mm	500	500	600	600	600	600		
	1-8	Distanza del carico, dal centro dell'assale di trazione alla forca		x	mm	591	591	591	591	591	591		
1-8-1	Distanza del carico, dal centro dell'assale di trazione alla forca (piastra porta-forche traslabile integrata)		x	mm	608	608	608	608	608	608			
1-9	Interasse		Y	mm	1830	1830	2100	2100	2100	2100			
PESO	2-1	Peso di servizio			kg	6826	6826	7027	7027	7027	7027		
	2-2-1	Carico sull'assale con carico, ant./post.			kg	10114	1212	10114	1212	10244	1283	10244	1283
	2-3-1	Carico sull'assale senza carico, ant./post.			kg	2931	3895	2931	3895	3195	3835	3195	3835
RUOTE	3-1	Gommatura				Superelastica	Superelastica	Superelastica	Superelastica	Superelastica	Superelastica		
	3-2	Dimensioni pneumatici anteriori				250x15	250x15	300x15	300x15	300x15	300x15		
	3-3	Dimensioni pneumatici posteriori				7,00x12	7,00x12	28x9-15	28x9-15	28x9-15	28x9-15		
	3-5	Ruote, numero ant./post. (x = ruote non motrici)				2x / 2	2x / 2	2x / 2	2x / 2	2x / 2	2x / 2		
	3-6	Battistrada anteriore	b ₁₀	mm	1152	1152	1150	1150	1150	1150			
	3-7	Battistrada posteriore	b ₁₁	mm	1136	1136	1162	1162	1162	1162			
	4-1	Inclinazione del montante/piastra porta-forche in avanti/all'indietro			(°)	6 / 10	6 / 10	6 / 10	6 / 10	6 / 10	6 / 10		
4-2	Altezza, montante abbassato		h ₁	mm	2215	2215	2215	2215	2215	2215			
4-3	Sollevamento libero (1)		h ₂	mm	100	100	100	100	100	100			
4-4	Sollevamento (1)		h ₃	mm	2740	2740	2740	2740	2740	2740			
4-5	Altezza, montante esteso (2)		h ₄	mm	3730	3730	3730	3730	3730	3730			
4-7	Altezza tettuccio di protezione (cabina)		h ₆	mm	2258	2258	2300	2300	2300	2300			
4-8	Altezza sedile rispetto a SIP (3)		h ₇	mm	1279	1279	1321	1321	1321	1321			
4-12	Altezza attacco		h ₁₀	mm	429	429	429	429	429	429			
4-19	Lunghezza totale		l ₁	mm	4266	4266	4457	4457	4457	4457			
4-20	Lunghezza compreso spalla forche		l ₂	mm	3066	3066	3257	3257	3257	3257			
4-20-1	Lunghezza compreso spalla forche (piastra porta-forche traslabile integrata)		l ₂	mm	3083	3083	3274	3274	3274	3274			
4-21	Larghezza totale		b ₁ /b ₂	mm	1402 / 1485 / 1773	1402 / 1485 / 1773	1450 / 1575 / 1875	1450 / 1575 / 1875	1450 / 1575 / 1875	1450 / 1575 / 1875			
4-22	Dimensioni forche DIN 2331		s/e/l	mm	60 x 150 x 1200	60 x 150 x 1200	60 x 150 x 1200	60 x 150 x 1200	60 x 150 x 1200	60 x 150 x 1200			
4-23	Piastra porta-forche ISO 2328, classe/tipo A, B			mm	IVA	IVA	IVA	IVA	IVA	IVA			
4-24	Larghezza piastra porta-forche (piastra porta-forche standard) (4)		b ₃	mm	1219	1219	1219	1219	1219	1219			
4-24	Larghezza piastra porta-forche (piastra porta-forche traslabile integrata) (4)		b ₃	mm	1219	1219	1372	1372	1372	1372			
4-31	Distanza da terra, con carico, sotto il montante		m ₁	mm	151	151	194	194	194	194			
4-32	Distanza da terra, al centro dell'interasse		m ₂	mm	194	194	237	237	237	237			
4-34-1	Larghezza corsia per pallet 1000 x 1200 trasversale (5)		Ast	mm	4542	4542	4828	4828	4828	4828			
4-34-4	Larghezza corsia per pallet 800 x 1200 trasversale (5)		Ast	mm	4542	4542	4828	4828	4828	4828			
4-35	Raggio di sterzata		W _a	mm	2619	2619	2837	2837	2837	2837			
4-36	Raggio di sterzata interno		b ₁₃	mm	751	751	800	800	800	800			
PRESTAZIONI	5-1	Velocità di marcia con/senza carico			km/h	19,8	20,4	24,4	25,3	18,7	19,2	23,3	23,9
	5-1-1	Velocità di marcia con/senza carico, retromarcia			km/h	19,8	20,4	19,8	20,4	18,7	19,2	18,7	19,2
	5-2	Velocità di sollevamento con/senza carico			m/s	0,45	0,46	0,45	0,46	0,45	0,46	0,45	0,46
	5-3	Velocità di abbassamento con / in assenza di carico			m/s	0,51	0,42	0,51	0,42	0,51	0,42	0,51	0,42
	5-5	Sforzo di trazione alla barra, con/senza carico (6)			N	25421	16781	30481	16781	29632	18782	35405	18782
	5-7	Pendenza superabile - 1,6 km/h, con/senza carico (7)			%	24,3	26,7	29,5	26,7	26,0	28,3	31,5	28,3
	5-9	Tempo di accelerazione con/senza carico			s	5,3	4,4	5,4	4,5	5,2	4,4	5,53	4,5
	5-10	Freno di servizio				Impianto idraulico	Impianto idraulico	Impianto idraulico	Impianto idraulico	Impianto idraulico	Impianto idraulico	Impianto idraulico	
	7-5	Consumo carburante secondo il ciclo VDI			l/h	4,6	4,7	4,9	4,9	4,9	4,9	5,0	5,0

> H5.0FT / H5.5FT FORTENS ADVANCE

			HYSTER		HYSTER		HYSTER		HYSTER				
			H5.0FT		H5.0FT		H5.5FT		H5.5FT				
INFORMAZIONI GENERALI	1-1	Produttore				HYSTER		HYSTER		HYSTER			
	1-2	Designazione modello				H5.0FT		H5.0FT		H5.5FT			
		Modello				Fortens Advance		Fortens Advance		Fortens Advance			
		Motore/Trasmissione				Kubota 3.8L Duramatch™ A 1 velocità		Kubota 3.8L DuraMatch™ 2 A 2 velocità		Kubota 3.8L Duramatch™ A 1 velocità			
		Tipo di freni				freni in bagno d'olio Premium		freni in bagno d'olio Premium		freni in bagno d'olio Premium			
	1-3	Trazione				GPL		GPL		GPL			
	1-4	Tipo di operatore				Seduto		Seduto		Seduto			
	1-5	Capacità/portata nominale	Q ₁	t	5,0		5,0		5,5		5,5		
	1-6	Distanza del baricentro del carico		c	mm	600		600		600			
	1-8	Distanza del carico, dal centro dell'assale di trazione alla forca		x	mm	591		591		591			
1-8-1	Distanza del carico, dal centro dell'assale di trazione alla forca (piastra porta-forche traslabile integrata)		x	mm	608		608		608				
1-9	Interasse		Y	mm	2100		2100		2100				
PESO	2-1	Peso di servizio				7520		7520		7811			
	2-2-1	Carico sull'assale con carico, ant./post.		kg		11014	1478	11014	1478	11754	1558		
	2-3-1	Carico sull'assale senza carico, ant./post.		kg		3206	4314	3206	4314	3134	4677		
RUOTE	3-1	Gommatura				Superelastica		Superelastica		Superelastica			
	3-2	Dimensioni pneumatici anteriori				300x15		300x15		300x15			
	3-3	Dimensioni pneumatici posteriori				28x9-15		28x9-15		28x9-15			
	3-5	Ruote, numero ant./post. (x = ruote non motrici)				2x / 2		2x / 2		2x / 2			
	3-6	Battistrada anteriore	b ₁₀	mm	1150		1150		1150		1150		
	3-7	Battistrada posteriore	b ₁₁	mm	1162		1162		1162		1162		
	4-1	Inclinazione del montante/piastra porta-forche in avanti/all'indietro		(°)		6 / 10		6 / 10		6 / 10			
DIMENSIONI	4-2	Altezza, montante abbassato		h ₁	mm	2215		2215		2215			
	4-3	Sollevamento libero (1)		h ₂	mm	100		100		100			
	4-4	Sollevamento (1)		h ₃	mm	2740		2740		2740			
	4-5	Altezza, montante esteso (2)		h ₄	mm	3730		3730		3730			
	4-7	Altezza tettuccio di protezione (cabina)		h ₆	mm	2300		2300		2300			
	4-8	Altezza sedile rispetto a SIP (3)		h ₇	mm	1321		1321		1321			
	4-12	Altezza attacco		h ₁₀	mm	429		429		429			
	4-19	Lunghezza totale		l ₁	mm	4500		4500		4541			
	4-20	Lunghezza compreso spalla forche (piastra porta-forche standard)		l ₂	mm	3300		3300		3341			
	4-20-1	Lunghezza compreso spalla forche (piastra porta-forche traslabile integrata)		l ₂	mm	3317		3317		3358			
	4-21	Larghezza totale		b ₁ /b ₂	mm	1450 / 1575 / 1875		1450 / 1575 / 1875		1450 / 1575 / 1875			
	4-22	Dimensioni forche DIN 2331		s/e/l	mm	60 x 150 x 1200		60 x 150 x 1200		60 x 150 x 1200			
	4-23	Piastra porta-forche ISO 2328, classe/tipo A, B				IVA		IVA		IVA			
	4-24	Larghezza piastra porta-forche (piastra porta-forche standard) (4)		b ₃	mm	1219		1219		1219			
	4-24	Larghezza piastra porta-forche (piastra porta-forche traslabile integrata) (4)		b ₃	mm	1372		1372		1372			
	4-31	Distanza da terra, con carico, sotto il montante		m ₁	mm	194		194		194			
	4-32	Distanza da terra, al centro dell'interasse		m ₂	mm	237		237		237			
	4-34-1	Larghezza corsia per pallet 1000 x 1200 trasversale (5)		Ast	mm	4868		4868		4906			
	4-34-4	Larghezza corsia per pallet 800 x 1200 trasversale (5)		Ast	mm	4868		4868		4906			
	4-35	Raggio di sterzata		W _a	mm	2877		2877		2915			
4-36	Raggio di sterzata interno		b ₁₃	mm	800		800		800				
PRESTAZIONI	5-1	Velocità di marcia con/senza carico		km/h		18,7	19,2	23,2	23,9	18,6	19,2	23,0	23,9
	5-1-1	Velocità di marcia con/senza carico, retromarcia		km/h		18,7	19,2	18,7	19,2	18,6	19,2	18,6	19,2
	5-2	Velocità di sollevamento con/senza carico		m/s		0,45	0,46	0,45	0,46	0,45	0,46	0,45	0,46
	5-3	Velocità di abbassamento con / in assenza di carico		m/s		0,51	0,42	0,51	0,42	0,51	0,42	0,51	0,42
	5-5	Sforzo di trazione alla barra, con/senza carico (6)		N		29575	18399	35348	18399	29419	17976	35192	17976
	5-7	Pendenza superabile - 1,6 km/h, con/senza carico (7)		%		25,2	26,5	30,6	26,5	23,5	24,8	28,5	24,8
	5-9	Tempo di accelerazione con/senza carico		s		5,3	4,4	5,3	4,5	5,4	4,4	5,5	4,5
	5-10	Freno di servizio				Impianto idraulico		Impianto idraulico		Impianto idraulico		Impianto idraulico	
	7-5	Consumo carburante secondo il ciclo VDI		l/h		5,0		5,1		5,2		5,3	

ATTREZZATURA STANDARD E OPZIONALE



PRESTAZIONI	STD	OPZ.
Hyster Fortens Advance	X	
Motore a GPL Kubota 3.8L	X	
Conforme alla normativa Stage V	X	
Radiatore Combi-Cooler	X	
Schermo radiatore		X
Scarico curvo verso l'alto	X	
Protezioni termiche scarico		X
Sistema di protezione organi di trasmissione con arresto del motore		X
Aspirazione aria elevata	X	
Aspirazione aria elevata con prefiltro		X
Filtro aria per impieghi gravosi		X
Trasmissione DuraMatch™ a 1 velocità	X	
Trasmissione DuraMatch™ 2 a 2 velocità		X
Freni in bagno d'olio	X	
Freni in bagno d'olio Premium	X	
TRAZIONE	STD	OPZ.
Limitatore velocità di trazione - incondizionato (regolabile)		X
Limitatore velocità di trazione preimpostato a 13 km/h (regolabile)*		X
Riduzione della velocità interna*		X
Battistrada standard	X	
Battistrada largo		X
Battistrada doppio		X
Pneumatici 7,00x15-14 per ruote motrici (doppio battistrada)		X
Pneumatici superelastici 7,00x15 per ruote motrici (doppio battistrada)		X
Pneumatici radiali 7.00 R15 per ruote motrici (doppio battistrada)		X
Pneumatici 8,25x15-14 per ruote motrici (doppio battistrada)		X
Pneumatici superelastici 8,25x15 per ruote motrici (doppio battistrada)		X
Pneumatici radiali 8.25 R15 per ruote motrici (doppio battistrada)		X
Pneumatici superelastici 250x15 per ruote motrici (battistrada standard) - H4.0FT5-H4.0FT6	X	
Pneumatici superelastici 250x15 per ruote motrici (battistrada largo)		X
Pneumatici superelastici antiraccia 250x15 per ruote motrici (battistrada standard)		X
Ruote motrici con gomma pneumatica 250x15-20 (battistrada standard)		X
Ruote motrici con gomma pneumatica 250x15-20 (battistrada largo)		X
Pneumatici radiali 250/70 R15 per ruote motrici (battistrada standard)		X
Pneumatici radiali 250/70 R15 per ruote motrici (battistrada largo)		X
Pneumatici superelastici 300x15 per ruote motrici (battistrada standard) - H4.5 - 5.5FT	X	
Pneumatici superelastici 300x15 per ruote motrici (battistrada largo)		X
Pneumatici superelastici antiraccia 300x15 per ruote motrici (battistrada standard)		X
Pneumatici 300x15-20 per ruote motrici (battistrada standard)		X
Ruote motrici con gomma pneumatica 300x15-20 (battistrada largo)		X
Pneumatici radiali 315/70 R15 per ruote motrici (battistrada standard)		X
Pneumatici radiali 315/70 R15 per ruote motrici (battistrada largo)		X
Pneumatici superelastici 7.00x12 per ruote sterzanti - H4.0FT5-H4.0FT6	X	
Pneumatici radiali 7.00 R12 per ruote sterzanti		X
Pneumatici superelastici antiraccia 7.00x12 per ruote sterzanti		X
Pneumatici 7.00x12-14 per ruote sterzanti		X
Pneumatici 7.00x12-16 per ruote sterzanti		X
Pneumatici superelastici 28x9-15 per ruote sterzanti - H4.5 - 5.5FT	X	
Pneumatici superelastici per impieghi gravosi 28x9-15 per ruote sterzanti		X
Pneumatici superelastici antiraccia 28x9-15 per ruote sterzanti		X
SOLLEVAMENTO	STD	OPZ.
Montante con sollevamento libero limitato a 2 stadi	X	
Montante con sollevamento libero completo a 2 stadi		X
Montante con sollevamento libero completo a 3 stadi		X
Altezza di sollevamento - 2800 mm (con montante abbassato 2215 mm) - H4.0FT5-H4.0FT6	X	
Altezza di sollevamento - 3050 mm (con montante abbassato 2175 mm) - H4.5-5.5FT	X	
Varie altre altezze di sollevamento		X
Inclinazione del montante - 6° in avanti / 10° indietro		X
Inclinazione del montante - 6° in avanti / 6° indietro	X	
Inclinazione del montante - 6° in avanti / 5° indietro		X
Inclinazione del montante - 6° in avanti / 4° indietro		X
Inclinazione del montante - 6° in avanti / 3° indietro		X
Inclinazione del montante - 12° in avanti / 6° indietro		X
Limitatore della velocità di inclinazione - 1 grado/secondo (meccanico)		X
Limitatore della velocità di inclinazione - 1 grado/secondo (a regolazione elettronica)		X
Valvola di prevenzione allentamento catena		X

SOLLEVAMENTO (segue)	STD	OPZ.
Accumulatore idraulico		X
Radiatore impianto idraulico ausiliario		X
Fluido idraulico per alte temperature		X
MOVIMENTAZIONE	STD	OPZ.
Funzioni idrauliche Auto-Speed		X
Comandi idraulici con leve meccaniche, progettati per applicazioni di presa		X
Comandi idraulici con mini-leve TouchPoint™ progettati per applicazioni di presa		X
Comandi idraulici con mini-leve TouchPoint™ con ritorno a inclinazione prestabilita		X
Comandi idraulici con mini-leve TouchPoint™ con ritorno a inclinazione prestabilita, progettati per applicazioni di presa		X
Valvola idraulica a 3 sezioni (1 funzione ausiliaria)	X	
Valvola idraulica a 4 sezioni (2 funzioni ausiliarie)		X
5a funzione idraulica comandata da solenoide		X
Senza gruppo di flessibili	X	
Tubi di prolunga attrezzature - 1 coppia		X
Tubi di prolunga attrezzature - 2 coppia		X
Tubi di prolunga a scollegamento rapido per vie ausiliarie - 1 coppia		X
Tubi di prolunga a scollegamento rapido per vie ausiliarie - 2 coppie		X
Piastra porta-forche da 1220mm - Classe 4	X	
Piastra porta-forche traslabile integrata da 1220mm con posizionatore forche		X
Piastra porta-forche per attrezzatura di tipo a gancio da 1370 mm - Classe 3		X
Piastra porta-forche per attrezzatura da 1372 mm - Classe 3		X
Piastra porta-forche traslabile integrata da 1372mm con posizionatore forche		X
Piastra porta-forche traslabile integrata da 1372mm - Classe 4		X
Piastra porta-forche da 1524mm - Classe 4		X
Piastra porta-forche traslabile integrata da 1524mm - Classe 4		X
Piastra porta-forche traslabile integrata da 1525 mm con posizionatore forche		X
Movimentatore di pallet doppi Meyer: 6-5207f a (EURO PALLET)		X
Movimentatore di pallet doppi Meyer: 21PH32B-56SG-3A (PALLET CHEP/UK)		X
Griglia reggicarico da 1220 mm	X	
Forche rastremate standard a gancio da 1000 x 120 x 50mm - Classe 3 (H4.0FT5)	X	
Forche rastremate standard a gancio da 1100 x 120 x 50mm - Classe 3		X
Forche rastremate standard a gancio da 1200 x 120 x 50mm - Classe 3 (H4.0FT6)	X	
Forche rastremate standard a gancio da 1200 x 150 x 60mm - Classe 4 (H4.05FT-5.5FT)	X	
Forche rastremate standard a gancio da 1300 x 150 x 60mm		X
Forche rastremate standard a gancio da 1400 x 120 x 50mm - Classe 3		X
Forche rastremate standard a gancio da 1400 x 150 x 60mm		X
Forche rastremate standard a gancio da 1500 x 150 x 50mm - Classe 3		X
Forche rastremate standard a gancio da 1500 x 150 x 60mm - Classe 4		X
Forche rastremate standard a gancio da 1600 x 150 x 50mm		X
Forche rastremate standard a gancio da 1600 x 150 x 60mm		X
Forche rastremate standard a gancio da 1800 x 150 x 50mm - Classe 3		X
Forche rastremate standard a gancio da 1800 x 150 x 60mm		X
Forche rastremate standard a gancio da 2000 x 150 x 50mm		X
Forche rastremate standard a gancio da 2000 x 150 x 60mm		X
Forche rastremate standard a gancio da 2200 x 150 x 60mm		X
Forche rastremate standard a gancio da 2400 x 150 x 60mm		X
CABINA	STD	OPZ.
Cabina modulare tutta in acciaio con porte in acciaio e riscaldatore		X
Cabina modulare in acciaio con porte in PVC		X
Cabina interamente in acciaio con condizionatore		X
Cabina tutta in acciaio con kit per cabina a bassa rumorosità		X
Cabina completamente in acciaio con kit per cabina a bassa rumorosità con condizionatore		X
Parasole superiore per carrelli con cabina		X
Parasole anteriore per carrelli con cabina		X
Barra di supporto attrezzature ausiliarie		X
PROTEZIONE DAGLI AGENTI ATMOSFERICI	STD	OPZ.
Condizionatore		X
Riscaldatore cabina		X
Vetro superiore		X
Vetro superiore + parabrezza con tergi/lavacrystallo		X
Vetro superiore + parabrezza e lunotto con tergi/lavacrystallo		X
Vetro superiore + parabrezza e lunotto con tergi/lavacrystallo + porte in PVC		X
Parabrezza e lunotto in vetro laminato		X
Parabrezza, lunotto e finestrini fissi delle porte in vetro laminato		X
Parabrezza in vetro laminato		X

➤ ATTREZZATURA STANDARD E OPZIONALE

ERGONOMIA	STD	OPZ.
Tettuccio di protezione alto da 2258 mm - H4.0-4.5FTS5	X	
Tettuccio di protezione alto da 2300 mm - H4.5FT6-H5.5FT	X	
Tettuccio di protezione ribassato da 2174 mm (piastra piatta) (H4.0-4.5FTS5)		X
Tettuccio di protezione ribassato da 2216 mm (piastra piatta) (H4.5FT6-H5.5FT)		X
Cabina operatore rialzata		X
Indicazione di peso del carico		X
Password operatore		X
Lista di controllo elettronica di inizio turno per operatore		X
Due specchietti laterali		X
Maniglia per guida in retromarcia con pulsante clacson	X	
Sedile non ammortizzato in vinile		X
Sedile completamente ammortizzato in vinile	X	
Sedile completamente ammortizzato in tessuto		X
Sedile girevole completamente ammortizzato in vinile		X
Sedile girevole completamente ammortizzato in tessuto		X
Sedile completamente ammortizzato riscaldato in tessuto		X
Sedile in vinile con schienale alto con supporto lombare		X
Sedile in tessuto con schienale alto con supporto lombare		X
Sedile completamente ammortizzato FLM36 in vinile (a profilo ribassato)		X
Sedile completamente ammortizzato FLM36 in tessuto (a profilo ribassato)		X
Sedile Grammer con sospensione pneumatica in vinile		X
Sedile Grammer con sospensione pneumatica in tessuto		X
Sedile FLA con sospensione pneumatica in vinile		X
Sedile FLA con sospensione pneumatica in tessuto		X
Cintura di sicurezza di serie	X	
Cintura di sicurezza rossa Hi-Vis		X
Cintura di sicurezza rossa Hi-Vis con interblocco		X
Cintura di sicurezza rossa Hi-Vis con interblocco sequenza		X
Comandi idraulici con leva manuale	X	
Comandi idraulici con mini-leve, TouchPoint™		X
Comandi idraulici con mini-leve, TouchPoint™ con comandi di presa idraulici		X
Comandi idraulici con mini-leve, TouchPoint™ con comandi idraulici di ritorno a inclinazione prestabilita		X
Comandi idraulici con mini-leve TouchPoint™ con comandi idraulici di presa e di ritorno a inclinazione prestabilita		X
Comandi idraulici a joystick		X
Volante con pomello	X	
Volante senza pomello		X
Leva di comando direzione	X	
Monotrol		X
Interruttore di comando direzione (integrato nel bracciolo)		X
Presa elettrica ausiliaria da 12 V montata sul cruscotto		X
VISIBILITÀ	STD	OPZ.
Luci di lavoro alogene	X	
Luci di lavoro a LED		X
Pacchetto luci di lavoro - 2 luci di lavoro alogene anteriori e 1 posteriore con luci laterali, di arresto, di posizione posteriore e retromarcia	X	
Pacchetto luci di lavoro - 2 luci di lavoro a LED anteriori e 1 posteriore con luci laterali, di arresto, di posizione posteriore e retromarcia		X
Luci automatiche		X
Luci a LED sul montante		X
Protezione luci di lavoro a LED		X
FUNZIONAMENTO	STD	OPZ.
Staffa serbatoio GPL a rotazione		X
Staffa serbatoio GPL a rotazione e abbassamento serbatoio EZ		X
Staffa serbatoio GPL con doppio contrappeso (H4.5FT6-H5.5FT)		X
Staffa serbatoio GPL con doppie fascette (Australia)		X
Sensore livello GPL a pressione		X
Sensore ottico livello GPL		X
Connettore filettato Acme (Esclusi Germania, Regno Unito)		X
Dado di collegamento con connettore leva (Germania, Paesi balcanici, Austria)		X
Monitor punti di impatto con spegnimento a 30 secondi		X
Monitor punti di impatto con arresto motore immediato		X
Spegnimento motore, luci e display (comandato da interruttore sedile)		X
Spegnimento motore (comandato da interruttore sedile)		X
Sistema di monitoraggio di serie	X	
Sistema di monitoraggio Premium		X
Coperchio motore ventilato		X

FUNZIONAMENTO (segue)	STD	OPZ.
Coperchio motore non ventilato	X	
Protezione sottoscocca		X
Allarme visivo – luce girevole gialla		X
Allarme acustico – comandato da retromarcia		X
Allarme acustico – allarme movimento		X
Luci di emergenza – comandate da interruttore a chiave		X
Luci di emergenza – comandate da interruttore		X
Dispositivo luminoso di avvertimento per pedoni (P.A.L.)		X
Dispositivo anteriore luminoso di avvertimento per pedoni (P.A.L.)		X
Dispositivi luminosi di avvertimento per pedoni (P.A.L.) (laterali) Red Line		X
Scollamento della batteria		X
Avvio con interruttore di accensione a chiave	X	
Pulsante con password operatore		X
Pedale singolo avanzamento progressivo/freno	X	
Sistema di gestione asset wireless Hyster Tracker		X
Sistema di gestione asset wireless Hyster Tracker - Accesso		X
Sistema di gestione asset wireless Hyster Tracker - Verifica		X
Sistema di gestione asset wireless Hyster Tracker - Monitoraggio		X
Occhielli di sollevamento a 3 punti, motore diesel		X
Occhielli di sollevamento a 4 punti		X
ASPETTO ESTETICO	STD	OPZ.
Carrello base vernice gialla Hyster	X	
Carrello base vernice speciale		X
Strisce di segnalazione su contrappeso		X
PACCHETTI	STD	OPZ.
Pacchetto raffreddamento carrello composto da ingresso aria elevato con prefiltro, protezioni termiche, sistema di protezione organi di trasmissione con arresto del motore, monitoraggio Premium, accumulatore idraulico, olio idraulico per alte temperature e coperchio motore ventilato		X
Pacchetto di movimentazione bobine di carta composto da ingresso aria con prefiltro, protezioni termiche, sistema di protezione organi di trasmissione, monitoraggio Premium, limitatore velocità di trazione, accumulatore idraulico, valvola di prevenzione dell'allentamento della catena, olio idraulico, puntale motore, coperchio motore ventilato e dispositivo luminoso di avvertimento per pedoni (PAL)		X
ELEMENTI ACCESSORI	STD	OPZ.
Pacchetto documentazione	X	
Tipo classificazione UL "G/LP" - Include etichetta UL		X
Certificazione CE	x	
Garanzia: Garanzia produttore: 12 mesi/ 2.000 ore	X	
Garanzia: Garanzia estesa: 36 mesi / 6.000 ore		X

*Di serie od opzionale in determinati mercati o su determinati modelli.
Fare riferimento al listino prezzi per le configurazioni di opzione complete.
Altre opzioni disponibili dal Dipartimento tecnico prodotti speciali (SPED).
Per i dettagli contattare Hyster.

Come partner di prima scelta per la movimentazione dei materiali per operazioni impegnative a livello internazionale, hyster fornisce soluzioni a valore aggiunto e prodotti affidabili avvalendosi della più potente rete di distribuzione del settore. Hyster fortens™ - la soluzione alle esigenze delle vostre applicazioni.

Protezione della catena cinematica

Il durevole gruppo motore-trasmissione-ponte è controllato, protetto e gestito dal sistema di gestione veicolo (VSM) Pacesetter™ con rete di comunicazione CAN bus. Il sistema VSM assicura massima affidabilità e disponibilità in quanto consente la precisa diagnosi dei difetti, migliora le riparazioni al primo tentativo e può contribuire a limitare i costosi "scambi di componenti".

DuraMatch™ - La trasmissione Powershift più avanzata a livello mondiale

Le trasmissioni DuraMatch™ a controllo elettronico assicurano cambi di direzione più fluidi per eliminare i carichi d'urto nelle applicazioni più esigenti. Queste trasmissioni offrono funzioni esclusive e brevettate, gestite da VSM, come il sistema di decelerazione automatica, che contribuisce a prolungare la durata di freni e pneumatici riducendo in tal modo la frequenza delle sostituzioni richieste e di conseguenza anche i costi di esercizio complessivi.

Sistema idraulico Auto-speed

Se si seleziona l'opzione Idraulica Auto-speed, quando si solleva un carico il regime del motore aumenta automaticamente per fornire tutta la potenza idraulica necessaria. Il Pacesetter VSM mantiene la velocità di marcia attuale (o impedisce la messa in marcia) finché l'operatore non agisce sul pedale acceleratore. Non è richiesto alcun controllo di avanzamento progressivo da parte dell'operatore, e l'aumento di produttività ed efficienza è dato dalla semplificazione delle azioni richieste all'operatore.

Impianti elettrico e idraulico senza problemi

Il sistema CANbus assicura l'affidabile funzionamento del carrello, semplificando particolarmente la complessità dei cablaggi e tenendoli lontani da fonti di calore. I sensori e gli interruttori ad effetto Hall, senza contatto, sono IP66 per proteggere da acqua e detriti (consentendo il lavaggio a pressione del carrello) e sono progettati per sopravvivere alla durata di vita stessa del carrello. I carrelli Hyster della serie Fortens™ presentano impianti idraulici esenti da problematiche, con tenute ad O-ring frontali (ORFS) che riducono le perdite per un'affidabilità migliorata.

Maggiore affidabilità in Applicazioni gravose

Radiatori con massa radiante in alluminio e un design superiore a tunnel nel contrappeso unito a una ventola di tipo "a spinta" per il migliore raffreddamento del settore consentono al carrello di operare a temperature più basse, con conseguente maggiore durata utile dei componenti e minor rischio di surriscaldamento in applicazioni gravose. Inoltre, la durevolezza a lungo termine del carrello elevatore è ulteriormente favorita dai sistemi di protezione della catena cinematica disponibili.

Filtro idraulico ad alte prestazioni nel serbatoio

Il sistema filtrante di qualità superiore aumenta la vita utile di tutti i componenti idraulici, quali tubi flessibili e pompe.

Considerevoli risparmi nei costi di esercizio per ciascun carrello - ogni anno

La serie Hyster Fortens™ è stata progettata per aiutarvi a contenere i costi di esercizio in qualsiasi applicazione, grazie ad un'ampia gamma di opzioni di motori e trasmissioni per soddisfare qualsiasi esigenza applicativa.

PARTNER FORTI. CARRELLI FORMIDABILI.™

PER APPLICAZIONI INTENSIVE IN OGNI LUOGO.

Hyster® fornisce una gamma completa di carrelli da magazzino, carrelli IC ed elettrici controbilanciati, movimentatori di container e ReachStacker. Hyster® si impegna per essere molto più di un semplice fornitore di carrelli.

Il nostro obiettivo è quello di fornire una collaborazione completa in grado di rispondere a tutte le esigenze di movimentazione di materiali: per consulenze professionali sulla gestione di flotte, assistenza totalmente qualificata o parti di ricambio affidabili, Hyster® è a vostra completa disposizione.

La nostra rete di Concessionari altamente specializzati offre un supporto competente e tempestivo a livello locale. I Concessionari sono in grado di presentare pacchetti finanziari economicamente vantaggiosi e programmi di manutenzione gestiti efficientemente per assicurare ai Clienti la migliore convenienza possibile. Il nostro lavoro è risolvere le vostre necessità di movimentazione dei materiali, in modo da lasciarvi concentrare sul successo presente e futuro delle vostre attività aziendali.



HYSTER EUROPE

Centennial House, Frimley Business Park, Frimley, Surrey, GU16 7SG, Inghilterra.

Tel: +44 (0) 1276 538500



www.hyster.eu



infoeurope@hyster.com



[/HysterEurope](https://www.facebook.com/HysterEurope)





[@HysterEurope](https://twitter.com/HysterEurope)



[/HysterEurope](https://www.youtube.com/HysterEurope)



HYSTER-YALE UK LIMITED operante come Hyster Europe. Sede legale: Centennial House, Building 4.5, Frimley Business Park, Frimley, Surrey GU16 7SG, Regno Unito. Registrata in Inghilterra e Galles. Numero di registrazione della società: 02636775.

©2019 HYSTER-YALE UK LIMITED, tutti i diritti riservati. HYSTER, , STRONG PARTNERS. TOUGH TRUCKS., FORTENS, DURAMATCH, TOUCHPOINT, MONOTROL e  sono marchi registrati di HYSTER-YALE Group, Inc. Yanmar è un marchio registrato di Yanmar Co. Ltd. Kubota è un marchio registrato di Kubota Corporation. Continental è un marchio registrato di Continental AG. Grammer è un marchio registrato di Grammer Seating Systems Ltd. BOLZONI è un marchio registrato di Bolzoni SpA. AURAMO è un marchio registrato di Auramo Oy. MEYER è un marchio registrato di Hans H. Meyer, GmbH.

I prodotti Hyster possono subire variazioni senza obbligo di preavviso. I carrelli elevatori illustrati possono essere allestiti con attrezzature opzionali.