

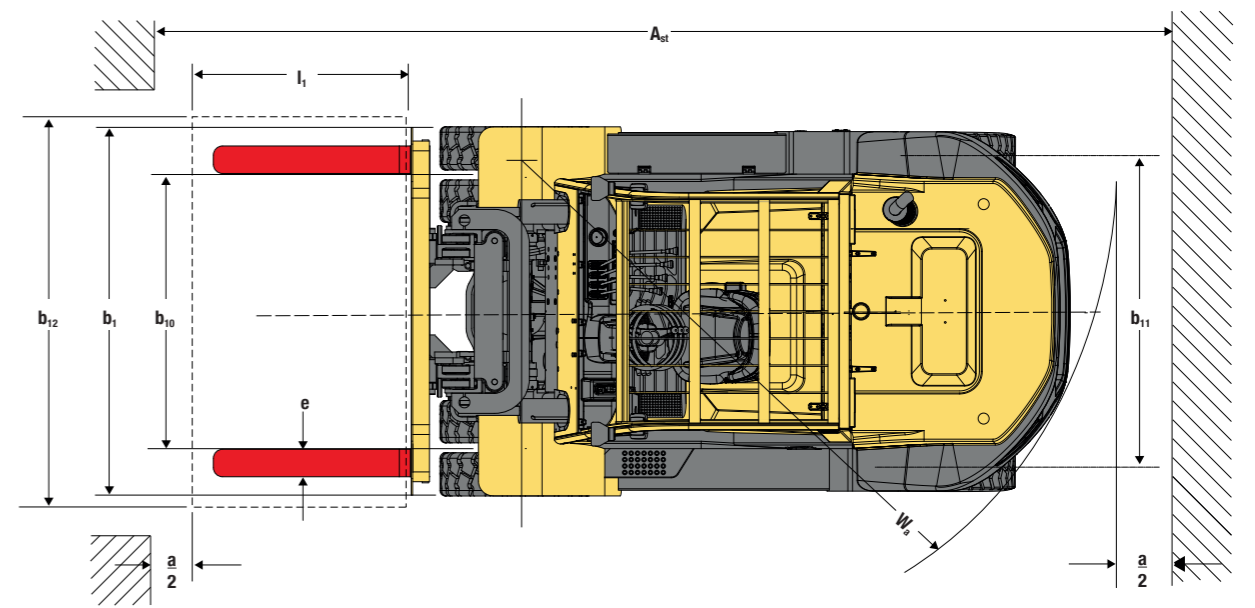
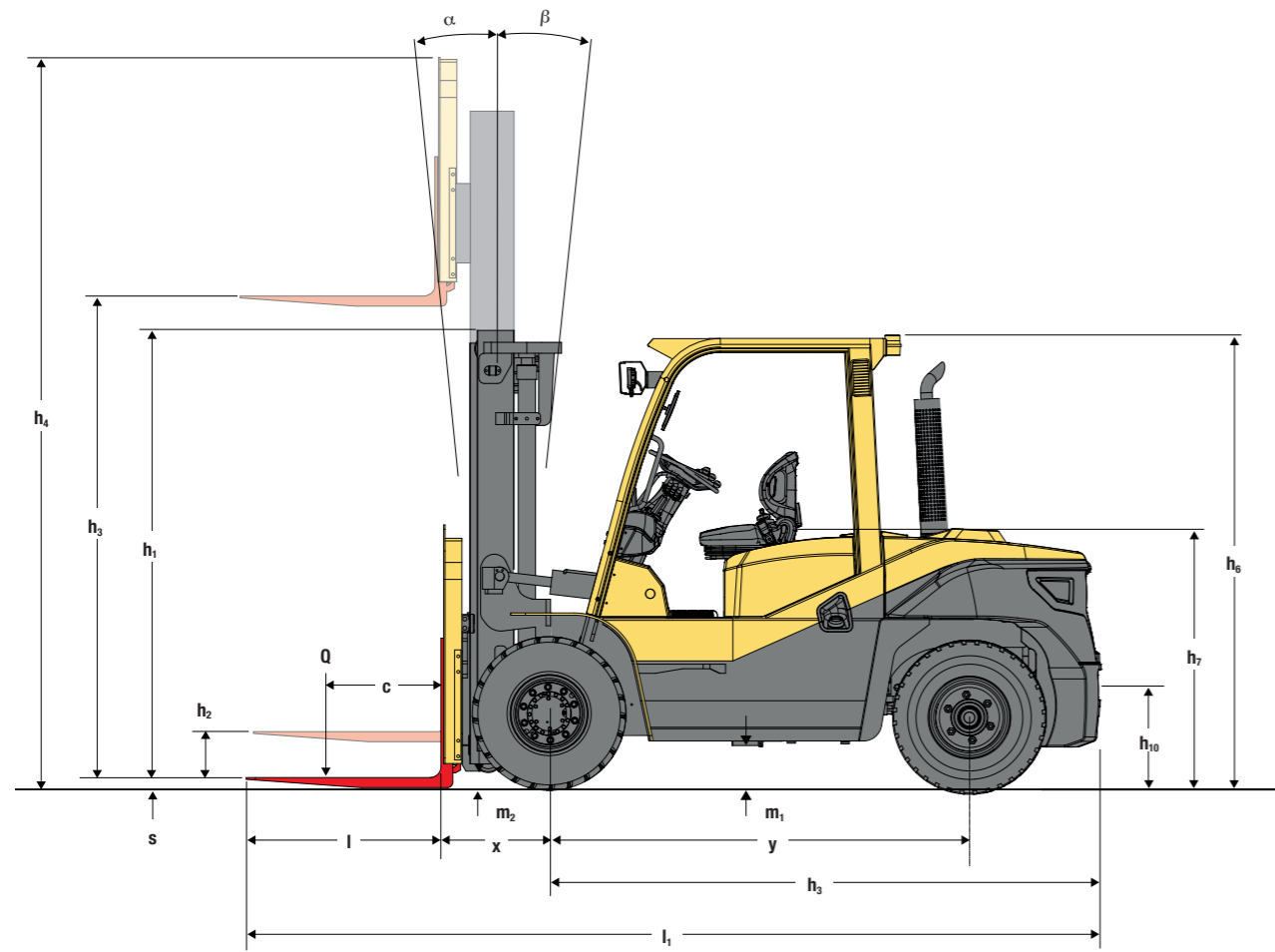
# H5.0-7.0UT6 SERIE

---



**CARRELLI ELEVATORI DIESEL E GPL**  
**GUIDA TECNICA DEL PRODOTTO**





# SPECIFICHE DEI CARRELLI DIESEL H5.0-6.OUT6

INFORMAZIONI GENERALI			HYSTER			
			H5.0UT6		H6.0UT6	
1.1	Costruttore		HYSTER			
1.2	Designazione modello		H5.0UT6		H6.0UT6	
1.2.1	Conformità CE / Norma sulle emissioni		Stage IIIA	Stage V	Stage IIIA	Stage V
1.3	Alimentazione: batteria, diesel, GPL, corrente elettrica		Diesel			
1.4	Guida: manuale, accompagnata, in piedi, seduta, commissionatore		Seduta			
1.5	Portata	Q	5000		6000	
1.6	Distanza del baricentro	c	600		600	
1.8	Distanza del carico	x	590		590	
1.9	Interasse	y	2300		2300	
PESO	2.1	Peso a vuoto	8360		9010	
	2.2	Carico sull'assale, con carico anteriore/posteriore	12090 / 1270		13450 / 1560	
	2.3	Carico sull'assale senza carico, ant./post.	3840 / 4520		4380 / 4630	
RUOTE	3.1	Gommatura: P = pneumatica, V = cushion, SE = superelastica	SE			
	3.2	Dimensioni gommatura anteriore	8.25-15NHS			
	3.3	Dimensioni gommatura posteriore	8.25-15NHS			
DIMENSIONI	3.5	Numero ruote, ant./post. (X = motrici)	4 x 2			
	3.6	Carreggiata, anteriore	b10	mm	1489	
	3.7	Carreggiata, posteriore	b11	mm	1700	
	4.1	Inclinazione montante, avanti α / indietro β	α / β	(°)	10/12	
	4.2	Altezza con montante abbassato	h1	mm	2500	
	4.3	Sollevamento libero	h2	mm	205	
	4.4	Altezza di sollevamento	h3	mm	3000	
	4.5	Altezza con montante esteso	h4	mm	4425	
	4.7	Altezza alla superficie superiore tettuccio di protezione	h6	mm	2450	
	4.8	Altezza sedile	h7	mm	1400	
	4.12	Altezza gancio di traino	h1	mm	345	
	4.19	Lunghezza totale	L21	mm	4715	4785
	4.20	Lunghezza compresa spalla forche	L22	mm	3495	3565
	4.21	Larghezza complessiva, ruote standard / gemellate	b1/ b2	mm	2020	
	4.22	Dimensioni forche ISO2331	s/e/l	mm	65/150/1220	
	4.23	Piastra portaforche DIN 15173. Classe, A/B		mm	ISO 4A	
	4.24	Larghezza della piastra portaforche	b3	mm	1845	
	4.31	Distanza minima da terra sotto-montante, con carico	m1	mm	200	
	4.32	Distanza da terra al centro dell'interasse	m2	mm	230	
4.33	Dimensione del carico b12 x l6 trasversale	b12 x l6	mm	1000x1000		
4.34	Larghezza corsia con dimensioni del carico predeterminate	Ast	mm	5260	5310	
4.34.1	Larghezza corsia con pallet 1000 x 1200 mm in senso trasversale	Ast	mm	5260	5310	
4.34.2	Larghezza corsia con pallet 800 x 1200 mm in senso trasversale	Ast	mm	5260	5310	
4.35	Raggio di sterzata esterno	W a	mm	3250	3300	
4.36	Raggio di sterzata interno	b13	mm	1105	1105	
PRESTAZIONI	5.1	Velocità di marcia con/senza carico - 2 velocità	km/h		29 / 30	24 / 25
	5.1.1	Velocità di marcia con/senza carico - 1 velocità	km/h		9,5 / 9,5	9 / 9
	5.1.2	Velocità di marcia con/senza carico, retromarcia - 2 velocità	km/h		29 / 30	24 / 25
	5.1.3	Velocità di marcia con/senza carico, retromarcia - 1 velocità	km/h		9,5 / 9,5	9 / 9
	5.2	Velocità di sollevamento con/senza carico	mm/s		430 / 460	
	5.3	Velocità di abbassamento con/senza carico	mm/s		500 / 400	
	5.6	Sforzo di trazione alla barra massimo, con/senza carico	N	65000 / 37000	61000 / 36000	65000 / 37000
	5.7	Pendenza superabile, con/senza carico, a 1,6 km/h	%	33 / 20	30 / 20	30 / 20
	5.9	Tempo di accelerazione, con/senza carico (S) 15 m	s	6,47(S1) / 6,65(S2)	6,5(S1)/6,17(S2)	6,47(S1) / 6,65(S2)
	5.9	Tempo di accelerazione, con/senza carico (S) 15 m	s	5,83(S1) / 5,23(S2)	5,83(S1)/5,23(S2)	5,83(S1) / 5,23(S2)
MOTORE A COMBUSTIONE	5.10	Freni di servizio	Idraulici			
	7.1	Costruttore/tipo motore	Mitsubishi S6S-T	Kubota V3800-CR-TE5CB-HYM-1	Mitsubishi S6S-T	Kubota V3800-CR-TE5CB-HYM-1
	7.2	Potenza motore, secondo ISO 1585	kW		63,9	55,4
	7.3	Regime massimo	giri/min		2300	2200
	7.4	Numero cilindri/cilindrata	(-) / (cm³)		6/4996	4/3769
	7.5	Consumo carburante in conformità con il ciclo VDI	l/h o kg/h		12,16 l/h / 10,2 kg/h	9,97 l/h / 8,36 kg/h
	7.6	Resa movimentazione	t/h		435t/h	442t/h
	7.7	Consumo energetico output rotazione	l/h o kg/h		12,47l/h / 10,46kg/h	12,5l/h / 10,9kg/h
	7.8	Alternatore	A		50	100
	7.9	Tensione impianto elettrico veicolo	V		24	12
7.10	Tensione/amperaggio nominale batteria	V/Ah		2-12/ 90	12/120	
DATI AGGIUNTIVI	8.1	Tipo di gruppo di trazione	Elettroidraulico			
	10.1	Pressione di esercizio per le attrezzature	bar		195	
	10.2	Portata olio per le attrezzature	l/min		80	
	10.4	Serbatoio carburante, capacità	l		140	
	10.7	Livello medio di rumorosità all'orecchio dell'operatore secondo norma EN 12053 ~	dB (A)		86	81,4
10.7.2	Livello di potenza sonora durante il ciclo di lavoro	dB (A)		107,2	98,3	
10.8	Gancio di traino, tipo DIN 15170	PERNO				

# SPECIFICHE DEI CARRELLI DIESEL H7.0UT6

INFORMAZIONI GENERALI			HYSTER			
			H7.0UT6			
1.1	Costruttore		HYSTER			
1.2	Designazione modello		H7.0UT6			
1.2.1	Conformità CE / Norma sulle emissioni		Stage IIIA	Stage V		
1.3	Alimentazione: batteria, diesel, GPL, corrente elettrica		Diesel			
1.4	Guida: manuale, accompagnata, in piedi, seduta, commissionatore		Seduta			
1.5	Portata	Q	7000			
1.6	Distanza del baricentro	c	600			
1.8	Distanza del carico	x	590			
1.9	Interasse	y	2300			
PESO	2.1	Peso a vuoto	9650			
	2.2	Carico sull'assale, con carico anteriore/posteriore	14900 / 1750			
	2.3	Carico sull'assale senza carico, ant./post.	4050 / 5600			
RUOTE	3.1	Gommatura: P = pneumatica, V = cushion, SE = superelastica	SE			
	3.2	Dimensioni gommatura anteriore	8.25-15NHS			
	3.3	Dimensioni gommatura posteriore	8.25-15NHS			
DIMENSIONI	3.5	Numero ruote, ant./post. (X = motrici)	4 x 2			
	3.6	Carreggiata, anteriore	b10	mm	1489	
	3.7	Carreggiata, posteriore	b11	mm	1700	
	4.1	Inclinazione montante, avanti α / indietro β	α / β	(°)	10/12	
	4.2	Altezza con montante abbassato	h1	mm	2625	
	4.3	Sollevamento libero	h2	mm	205	
	4.4	Altezza di sollevamento	h3	mm	3000	
	4.5	Altezza con montante esteso	h4	mm	4425	
	4.7	Altezza alla superficie superiore tettuccio di protezione	h6	mm	2450	
	4.8	Altezza sedile	h7	mm	1400	
	4.12	Altezza gancio di traino	h1	mm	345	
	4.19	Lunghezza totale	L21	mm	4830	
	4.20	Lunghezza compresa spalla forche	L22	mm	3610	
	4.21	Larghezza complessiva, ruote standard / gemellate	b1/ b2	mm	2020	
	4.22	Dimensioni forche ISO2331	s/e/l	mm	65/150/1220	
	4.23	Piastra portaforche DIN 15173. Classe, A/B		mm	ISO 4A	
	4.24	Larghezza della piastra portaforche	b3	mm	1845	
	4.31	Distanza minima da terra sotto-montante, con carico	m1	mm	200	
	4.32	Distanza da terra al centro dell'interasse	m2	mm	230	
4.33	Dimensione del carico b12 x l6 trasversale	b12 x l6	mm	1000x1000		
4.34	Larghezza corsia con dimensioni del carico predeterminate	Ast	mm	5370		
4.34.1	Larghezza corsia con pallet 1000 x 1200 mm in senso trasversale	Ast	mm	5370		
4.34.2	Larghezza corsia con pallet 800 x 1200 mm in senso trasversale	Ast	mm	5370		
4.35	Raggio di sterzata esterno	W a	mm	3360		
4.36	Raggio di sterzata interno	b13	mm	1105		
PRESTAZIONI	5.1	Velocità di marcia con/senza carico - 2 velocità	km/h		29 / 30	24 / 25
	5.1.1	Velocità di marcia con/senza carico - 1 velocità	km/h		9,5 / 9,5	9 / 9
	5.1.2	Velocità di marcia con/senza carico, retromarcia - 2 velocità	km/h		29 / 30	24 / 25
	5.1.3	Velocità di marcia con/senza carico, retromarcia - 1 velocità	km/h		9,5 / 9,5	9 / 9
	5.2	Velocità di sollevamento con/senza carico	mm/s		430 / 460	
	5.3	Velocità di abbassamento con/senza carico	mm/s		500 / 400	
	5.6	Sforzo di trazione alla barra massimo, con/senza carico	N	65000 / 37000	61000 / 36000	65000 / 37000
	5.7	Pendenza superabile, con/senza carico, a 1,6 km/h	%	30 / 20	23 / 20	30 / 20
	5.9	Tempo di accelerazione, con/senza carico (S) 15 m	s	6,47(S1) / 6,65(S2)	6,5(S1)/6,17(S2)	6,47(S1) / 6,65(S2)
	5.9	Tempo di accelerazione, con/senza carico (S) 15 m	s	5,83(S1) / 5,23(S2)	5,83(S1)/5,23(S2)	5,83(S1) / 5,23(S2)
MOTORE A COMBUSTIONE	5.10	Freni di servizio	Idraulici			
	7.1	Costruttore/tipo motore	Mitsubishi S6S-T	Kubota V3800-CR-TE5CB-HYM-1	Kubota V3800-CR-TE5CB-HYM-1	
	7.2	Potenza motore, secondo ISO 1585	kW		63,9	55,4
	7.3	Regime massimo	giri/min		2300	2200
	7.4	Numero cilindri/cilindrata	(-) / (cm³)		6/4996	4/3769
	7.5	Consumo carburante in conformità con il ciclo VDI	l/h o kg/h		12,16 l/h / 10,2 kg/h	9,97 l/h / 8,36 kg/h
	7.6	Resa movimentazione	t/h		435t/h	442t/h
	7.7	Consumo energetico output rotazione	l/h o kg/h		12,47l/h / 10,46kg/h	12,5l/h / 10,9kg/h
	7.8	Alternatore	A		50	100
	7.9	Tensione impianto elettrico veicolo	V		24	12
7.10	Tensione/amperaggio nominale batteria	V/Ah		2-12/ 90	12/120	
DATI AGGIUNTIVI	8.1	Tipo di gruppo di trazione	Elettroidraulico			
	10.1	Pressione di esercizio per le attrezzature	bar		195	
	10.2	Portata olio per le attrezzature	l/min		80	
	10.4	Serbatoio carburante, capacità	l		140	
	10.7	Livello medio di rumorosità all'orecchio dell'operatore secondo norma EN 12053 ~	dB (A)		86	81,4
10.7.2	Livello di potenza sonora durante il ciclo di lavoro	dB (A)		107,2	98,3	
10.8	Gancio di traino, tipo DIN 15170	PERNO				

# SPECIFICHE DEI CARRELLI GPL H5.0-6.OUT6

INFORMAZIONI GENERALI	HYSTER			
	H5.0UT6		H6.0UT6	
1.1	Costruttore			
1.2	Designazione modello			
1.2.1	Stage IIIA		Stage V	
1.3	Alimentazione: batteria, diesel, GPL, corrente elettrica			
1.4	Guida: manuale, accompagnata, in piedi, seduta, commissionatore			
1.5	Portata	Q	kg	5000
1.6	Distanza del baricentro	c	mm	600
1.8	Distanza del carico	x	mm	590
1.9	Interasse	y	mm	2300
PESO	2.1	Peso a vuoto		8360
	2.2	Carico sull'assale, con carico anteriore/posteriore		12090 / 1270
	2.3	Carico sull'assale senza carico, ant./post.		3840 / 4520
RUOTE	3.1	Gommatura: P = pneumatica, V = cushion, SE = superelastica		
	3.2	Dimensioni gommatura anteriore		
	3.3	Dimensioni gommatura posteriore		
	3.5	Numero ruote, ant./post. (X = motrici)		
	3.6	Carreggiata, anteriore	b10	mm
DIMENSIONI	4.1	Inclinazione montante, avanti $\alpha$ / indietro $\beta$	$\alpha / \beta$	(°)
	4.2	Altezza con montante abbassato	h1	mm
	4.3	Sollevamento libero	h2	mm
	4.4	Altezza di sollevamento	h3	mm
	4.5	Altezza con montante esteso	h4	mm
	4.7	Altezza alla superficie superiore tettuccio di protezione (1)	h6	mm
	4.8	Altezza sedile	h7	mm
	4.12	Altezza gancio di traino	h1	mm
	4.19	Lunghezza totale	l1	mm
	4.20	Lunghezza compresa spalla forche	l2	mm
	4.21	Larghezza complessiva, ruote standard / gemellate	b1/ b2	mm
	4.22	Dimensioni forche ISO2331	s/e/l	mm
	4.23	Piastra portaforche DIN 15173. Classe, A/B		mm
	4.24	Larghezza della piastra portaforche	b3	mm
	4.31	Distanza minima da terra sotto-montante, con carico	m1	mm
	4.32	Distanza da terra al centro dell'interasse	m2	mm
	PRESTAZIONI	4.33	Dimensione del carico b12 x l6 trasversale	b12 x l6
4.34		Larghezza corsia con dimensioni del carico predeterminate	Ast	mm
4.34.1		Larghezza corsia con pallet 1000 x 1200 mm in senso trasversale	Ast	mm
4.34.2		Larghezza corsia con pallet 800 x 1200 mm in senso trasversale	Ast	mm
4.35		Raggio di sterzata esterno	Wa	mm
4.36		Raggio di sterzata interno	b13	mm
5.1		Velocità di marcia con/senza carico - 2 velocità		km/h
5.1.1		Velocità di marcia con/senza carico - 1 velocità		km/h
5.1.2		Velocità di marcia con/senza carico, retromarcia - 2 velocità		km/h
5.1.3		Velocità di marcia con/senza carico, retromarcia - 1 velocità		km/h
MOTORE A COMBUSTIONE	5.2	Velocità di sollevamento con/senza carico		mm/s
	5.3	Velocità di abbassamento con/senza carico		mm/s
	5.6	Sforzo di trazione alla barra massimo, con/senza carico	N	
	5.7	Pendenza superabile, con/senza carico, a 1,6 km/h	%	
	5.9	Tempo di accelerazione, con/senza carico (S) 15 m	s	
	5.9	Tempo di accelerazione, con/senza carico (S) 15 m	s	
	5.10	Freni di servizio		
	7.1	Costruttore/tipo motore		
	7.2	Potenza motore, secondo ISO 1585	Kw	
	7.3	Regime massimo	min-1	
DATI AGGIUNTIVI	7.4	Numero cilindri/cilindrata	(-) / (cm³)	
	7.5	Consumo carburante in conformità con il ciclo VDI	l/h or kg/h	
	7.6	Resa movimentazione	t/h	
	7.7	Consumo energetico output rotazione	l/h or kg/h	
	7.8	Alternatore	A	
	7.9	Tensione impianto elettrico veicolo	V	
	7.10	Tensione/amperaggio nominale batteria	V/Ah	
	8.1	Tipo di gruppo di trazione		
10.1	Pressione di esercizio per le attrezzature	bar		
10.2	Portata olio per le attrezzature	l/min		
10.4	Serbatoio carburante, capacità	l		
10.7	Livello medio di rumorosità all'orecchio dell'operatore secondo norma EN 12053 -	dB (A)		
10.7.2	Livello di potenza sonora durante il ciclo di lavoro	dB (A)		
10.8	Gancio di traino, tipo DIN 15170			

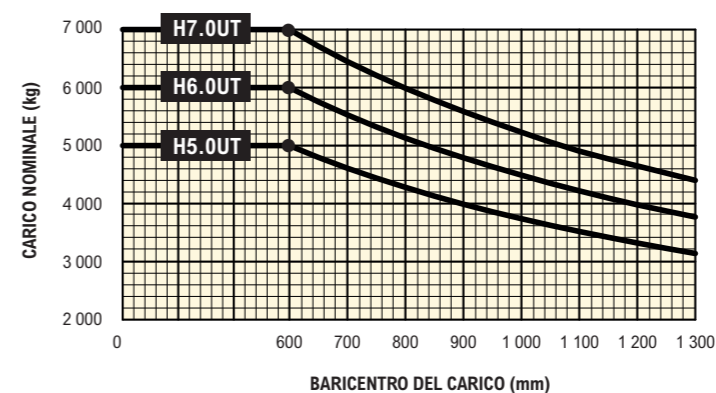
# SPECIFICHE DEI CARRELLI GPL H7.0UT6

INFORMAZIONI GENERALI	HYSTER			
	H7.0UT6		Stage IIIA	
1.1	Costruttore			
1.2	Designazione modello			
1.2.1	Stage IIIA		Stage V	
1.3	Alimentazione: batteria, diesel, GPL, corrente elettrica			
1.4	Guida: manuale, accompagnata, in piedi, seduta, commissionatore			
1.5	Portata	Q	kg	7000
1.6	Distanza del baricentro	c	mm	600
1.8	Distanza del carico	x	mm	590
1.9	Interasse	y	mm	2300
PESO	2.1	Peso a vuoto		9650
	2.2	Carico sull'assale, con carico anteriore/posteriore		14900 / 1750
	2.3	Carico sull'assale senza carico, ant./post.		4050 / 5600
RUOTE	3.1	Gommatura: P = pneumatica, V = cushion, SE = superelastica		
	3.2	Dimensioni gommatura anteriore		
	3.3	Dimensioni gommatura posteriore		
	3.5	Numero ruote, ant./post. (X = motrici)		
	3.6	Carreggiata, anteriore	b10	mm
DIMENSIONI	4.1	Inclinazione montante, avanti $\alpha$ / indietro $\beta$	$\alpha / \beta$	(°)
	4.2	Altezza con montante abbassato	h1	mm
	4.3	Sollevamento libero	h2	mm
	4.4	Altezza di sollevamento	h3	mm
	4.5	Altezza con montante esteso	h4	mm
	4.7	Altezza alla superficie superiore tettuccio di protezione (1)	h6	mm
	4.8	Altezza sedile	h7	mm
	4.12	Altezza gancio di traino	h1	mm
	4.19	Lunghezza totale	l1	mm
	4.20	Lunghezza compresa spalla forche	l2	mm
	4.21	Larghezza complessiva, ruote standard / gemellate	b1/ b2	mm
	4.22	Dimensioni forche ISO2331	s/e/l	mm
	4.23	Piastra portaforche DIN 15173. Classe, A/B		mm
	4.24	Larghezza della piastra portaforche	b3	mm
	4.31	Distanza minima da terra sotto-montante, con carico	m1	mm
	4.32	Distanza da terra al centro dell'interasse	m2	mm
	PRESTAZIONI	4.33	Dimensione del carico b12 x l6 trasversale	b12 x l6
4.34		Larghezza corsia con dimensioni del carico predeterminate	Ast	mm
4.34.1		Larghezza corsia con pallet 1000 x 1200 mm in senso trasversale	Ast	mm
4.34.2		Larghezza corsia con pallet 800 x 1200 mm in senso trasversale	Ast	mm
4.35		Raggio di sterzata esterno	Wa	mm
4.36		Raggio di sterzata interno	b13	mm
5.1		Velocità di marcia con/senza carico - 2 velocità		km/h
5.1.1		Velocità di marcia con/senza carico - 1 velocità		km/h
5.1.2		Velocità di marcia con/senza carico, retromarcia - 2 velocità		km/h
5.1.3		Velocità di marcia con/senza carico, retromarcia - 1 velocità		km/h
MOTORE A COMBUSTIONE	5.2	Velocità di sollevamento con/senza carico		mm/s
	5.3	Velocità di abbassamento con/senza carico		mm/s
	5.6	Sforzo di trazione alla barra massimo, con/senza carico	N	
	5.7	Pendenza superabile, con/senza carico, a 1,6 km/h	%	
	5.9	Tempo di accelerazione, con/senza carico (S) 15 m	s	
	5.9	Tempo di accelerazione, con/senza carico (S) 15 m	s	
	5.10	Freni di servizio		
	7.1	Costruttore/tipo motore		
	7.2	Potenza motore, secondo ISO 1585	Kw	
	7.3	Regime massimo	min-1	
DATI AGGIUNTIVI	7.4	Numero cilindri/cilindrata	(-) / (cm³)	
	7.5	Consumo carburante in conformità con il ciclo VDI	l/h or kg/h	
	7.6	Resa movimentazione	t/h	
	7.7	Consumo energetico output rotazione	l/h or kg/h	
	7.8	Alternatore	A	
	7.9	Tensione impianto elettrico veicolo	V	
	7.10	Tensione/amperaggio nominale batteria	V/Ah	
	8.1	Tipo di gruppo di trazione		
10.1	Pressione di esercizio per le attrezzature	bar		
10.2	Portata olio per le attrezzature	l/min		
10.4	Serbatoio carburante, capacità	l		
10.7	Livello medio di rumorosità all'orecchio dell'operatore secondo norma EN 12053	dB (A)		
10.7.2	Livello di potenza sonora durante il ciclo di lavoro	dB (A)		
10.8	Gancio di traino, tipo DIN 15170			

H5.OUT6, H6.OUT6, H7.OUT6 PORTATA NOMINALE CON BARICENTRO DEL CARICO A 600 MM

Tipo montante	Max. Sollevamento forche (h3 + s) mm	Altezza massima con montante esteso						Sollevamento libero h2 + s				Inclinazione montante	
		Altezza con montante abbassato h1		Altezza di sollevamento con montante esteso h4				Senza griglia reggicarico		Con griglia reggicarico		Avanti (°)	Indietro (°)
		5,0/6,0 t	7,0 t	Senza griglia reggicarico		Con griglia reggicarico		5,0/6,0 t	7,0 t	5,0/6,0 t	7,0 t		
mm	mm	mm	mm	mm	mm	mm	mm	mm	mm	mm	mm		
LFL a due stadi	3000	2500	2625	3955	4080	4425	4425	205	205	205	205	10	12
	3300	2650	2775	4255	4380	4725	4725	205	205	205	205	10	12
	3500	2750	2875	4455	4580	4925	4925	205	205	205	205	10	12
	3750	2875	3000	4705	4830	5175	5175	205	205	205	205	10	12
	4000	3050	3175	4975	5100	5425	5425	205	205	205	205	10	12
	4500	3300	3425	5475	5600	5925	5925	205	205	205	205	6	6
	5000	3550	3675	5975	6100	6425	6425	205	205	205	205	6	6
	5500	3850	3975	6525	6650	6925	6925	205	205	205	205	3	6
6000	4100	4225	7025	7150	7425	7425	205	205	205	205	3	6	
FFL a due stadi	3000	2625	2625	4110	4110	4405	4405	1555	1255	1555	1255	10	12
	3300	2775	2775	4410	4410	4705	4705	1705	1405	1705	1405	10	12
	3500	2875	2875	4610	4610	4905	4905	1805	1505	1805	1505	10	12
	3750	3000	3000	4860	4860	5155	5155	1930	1630	1930	1630	10	12
	4000	3175	3175	5110	5110	5405	5405	2105	1805	2105	1805	10	12
FFL a tre stadi	4000	2505	2505	5080	5080	5405	5405	1460	1135	1460	1135	6	6
	4350	2630	2630	5430	5430	5755	5755	1585	1260	1585	1260	6	6
	4500	2680	2680	5580	5580	5905	5905	1635	1310	1635	1310	6	6
	4800	2780	2780	5880	5880	6205	6205	1735	1410	1735	1410	6	6
	5000	2880	2880	6080	6080	6405	6405	1835	1510	1835	1510	6	6
	5400	3005	3005	6480	6480	6805	6805	1960	1635	1960	1635	3	6
	6000	3305	3305	7080	7080	7405	7405	2260	1935	2260	1935	3	6
6500	3530	3530	7580	7580	7905	7905	2485	2160	2485	2160	3	6	

Tipo montante	Max. Sollevamento forche (h3 + s) mm	Portata senza traslazione laterale			Portata con ISS (tipo a gancio)			Portata con ISS e posizionatore forche (tipo a perno)		
		Gomme anteriori doppie			Gomme anteriori doppie			Gomme anteriori doppie		
		5,0 t	6,0 t	7,0 t	5,0 t	6,0 t	7,0 t	5,0 t	6,0 t	7,0 t
	kg	kg	kg	kg	kg	kg	kg	kg	kg	kg
LFL a due stadi	3000	5000	6000	7000	4600	5600	6600	4600	5600	6600
	3300	5000	6000	7000	4600	5600	6600	4600	5600	6600
	3500	5000	6000	7000	4600	5600	6600	4600	5600	6600
	3750	5000	6000	7000	4600	5600	6600	4600	5600	6600
	4000	5000	6000	7000	4600	5600	6600	4600	5600	6600
	4500	5000	6000	7000	4600	5600	6600	4600	5600	6600
	5000	5000	6000	7000	4600	5600	6600	4600	5600	6600
	5500	4750	5700	6600	4350	5300	6200	4350	5300	6200
FFL a due stadi	3000	5000	6000	7000	4600	5600	6600	4600	5600	6600
	3300	5000	6000	7000	4600	5600	6600	4600	5600	6600
	3500	5000	6000	7000	4600	5600	6600	4600	5600	6600
	3750	5000	6000	7000	4600	5600	6600	4600	5600	6600
	4000	5000	6000	7000	4600	5600	6600	4600	5600	6600
FFL a tre stadi	4000	4500	5500	6400	4100	5100	6000	4100	5100	6000
	4350	4500	5500	6400	4100	5100	6000	4100	5100	6000
	4500	4500	5500	6400	4100	5100	6000	4100	5100	6000
	4800	4500	5500	6300	4100	5100	5900	4100	5100	5900
	5000	4500	5500	6300	4100	5100	5900	4100	5100	5900
	5400	4300	5300	6100	3900	4900	5700	3900	4900	5700
	6000	4000	5000	5500	3600	4600	5100	3600	4600	5100
6500	3500	4200	4700	3100	3800	4300	3100	3800	4300	



ALTEZZA DI SOLLEVAMENTO - 3000MM

Carico nominale - calcolato con montante verticale.

Baricentro del carico - distanza dalla parte anteriore delle forche al baricentro del carico.

SPECIFICHE DEL MOTORE

DIESEL

Stage IIIA - MITSUBISHI S6S-T, DIESEL		Stage V - KUBOTA 3.8L DIESEL V3800-CR-TE5CB	
Cilindri:	6	Cilindri:	4
Cilindrata:	4,996 litri	Cilindrata:	3,769 litri
Coppia:	293 Nm a 1,700 giri/min	Coppia:	310 Nm a 1,500 giri/min
Potenza:	63,9kW	Potenza:	55,4 kW
Filtrazione dell'aria:	Due stadi, tipo a secco	Filtrazione dell'aria:	Filtro in carta a due stadi, tipo a secco
Iniezione carburante:	Sistema di iniezione IDI	Iniezione carburante:	Sistema di alimentazione Common Rail

GPL

Stage IIIA - KUBOTA 3.8L GPL WG3800-L-C		Stage V - KUBOTA 3.8L GPL WG3800-L-E5C	
Cilindri:	4 cilindri a valvole in testa	Cilindri:	4
Cilindrata:	3,769 litri	Cilindrata:	3,769 litri
Coppia:	300Nm a 1,200 giri/min	Coppia:	300Nm a 1,200 giri/min
Potenza:	63,2kW a 2,400 giri/min	Potenza:	63,2kW
Filtrazione dell'aria:	Due stadi, tipo a secco	Filtrazione dell'aria:	Due stadi, tipo a secco
Iniezione carburante:	n/a	Iniezione carburante:	n/a

NOTE:

Sulle specifiche tecniche influiscono le condizioni del carrello e il tipo di equipaggiamento oltre alla natura e alle condizioni dell'area d'esercizio. Quando si acquista il proprio carrello elevatore Hyster®, illustrare al concessionario il tipo e le condizioni previste nell'area di impiego.

ATTENZIONE:

È necessario essere estremamente cauti quando si movimentano carichi a grandi altezze. Gli operatori devono essere addestrati e devono leggere, comprendere e seguire le istruzioni contenute nel manuale d'uso. Tutti i valori sono nominali e soggetti a tolleranze. Per maggiori informazioni, contattare il costruttore. I prodotti Hyster possono subire variazioni senza preavviso. I carrelli illustrati possono essere allestiti con attrezzature opzionali. I valori possono variare a seconda delle configurazioni.

CERTIFICAZIONE: I carrelli elevatori Hyster sono conformi ai requisiti di progettazione e costruzione della norma B56.1-1969, secondo l'OSHA Sezione 1910.178(a)(2) e sono anche conformi alla revisione B56.1 in vigore al momento della produzione. Il certificato di conformità con le norme ANSI applicabili è presente sul carrello elevatore. Le specifiche prestazionali si riferiscono ad un carrello equipaggiato come descritto in Attrezzature standard della presente Guida tecnica. Sulle specifiche prestazionali influiscono la condizione e il tipo di equipaggiamento del carrello, oltre alla natura, alle condizioni dell'area di utilizzo e alla corretta assistenza e manutenzione del carrello. Se queste specifiche sono essenziali, è opportuno discutere con il proprio Concessionario l'applicazione prevista per il carrello.

NOTA: le specifiche, se non diversamente indicato, si riferiscono ad un carrello standard senza attrezzature opzionali.

**CE** Sicurezza: questo carrello elevatore è conforme agli attuali requisiti UE e ANSI.

## ATTREZZATURA STANDARD E OPZIONALE


	STD	OPZ.		STD	OPZ.
Cilindri di inclinazione - con soffiotti di protezione	x		Radiatore con scambiatore di calore olio trasmissione	x	
Allarme acustico di retromarcia	x		Filtro aria ciclonico	x	
Sedile non ammortizzato	x		Freno di stazionamento manuale	x	
Sedile completamente ammortizzato / sistema di rilevamento presenza operatore		x	Piantone dello sterzo regolabile	x	
Scarico nel contrappeso!	x		Presa d'aria con prefiltra		x
Griglia reggicarico	x		Cintura di sicurezza retrattile	x	
Leve di comando manuali a 2 funzioni	x		Maniglia di appiglio per accesso	x	
Il movimento di inclinazione dipende dal montante	x		Avviamento con interruttore di accensione a chiave	x	
Inclinazione montante di 6° in avanti / 6° all'indietro o 3° in avanti / 6° all'indietro		x	Specchietti	x	
Montanti LFL a 2 stadi e FFL a 3 stadi (altezze di sollevamento 3000mm - 6500mm)		x	Disponibilità di vetro superiore con protezione		x
Piastre portaforche per 5-7 tonnellate: 1845, 1905 e 2100mm (classe IV)		x	Servosterzo	x	
Lunghezze forche 1370-2440mm (5-7 tonnellate)		x	Volante con pomello	x	
Traslatore integrato		x	Cassetta attrezzi	x	
Luci:	x		Indicatore livello carburante	x	
2 luci di lavoro anteriori	x		Scarico curvo verso l'alto	x	
2 indicatori di direzione anteriori	x		Perno di traino	x	
2 indicatori di direzione posteriori, luci stop, luci retromarcia	x		Doppi punti di carica USB	x	
Luce girevole montata su supporto magnetico bassa/alta	x		Garanzia di serie di 12 mesi / 2000 ore	x	
Faro da lavoro posteriore		x	Ambienti caldi (da -10 °C a 50 °C) solo per motori diesel Mitsubishi non regolamentati		x
Leva di comando direzione	x		Valvola e gruppi di tubi flessibili - 3 o 4 vie		x
Monotrol®		x	Disponibilità della funzione pinza		x
Manuale d'uso	x		Mitsubishi S6S-T diesel, Tier IIIA	x	
Gomme pneumatiche		x	Kubota WG3800 3.8L a GPL Tier IIIA		x
Pneumatici superelastici	x		Kubota V3800 3.8L diesel, Stage V	x	
Staffa fissa GPL con doppie fascette metalliche e perno di riferimento		x	Kubota WG3800 3.8L a GPL, Stage V		x
Gamma di cabine per qualsiasi applicazione		x	Maniglia per guida in retromarcia con pulsante clacson integrato		x
Layout a 3 pedali (+ avanzamento progressivo meccanico)	x				





**HYSTER EUROPE**  
Centennial House, Building 4.5, Frimley Business Park,  
Frimley, Surrey, GU16 7SG, Regno Unito

Visitaci online al sito [www.hyster.com](http://www.hyster.com) o chiamaci al numero **+44 (0) 1276 538500**.

HYSTER-YALE UK LIMITED operante come Hyster Europe.  
Sede legale: Centennial House, Building 4.5, Frimley Business Park, Frimley, Surrey GU16 7SG, Regno Unito.  
Registrata in Inghilterra e Galles. Numero di registrazione della società: 02636775.  
© HYSTER-YALE UK LIMITED. 2023, tutti i diritti riservati. Hyster e  sono marchi di Hyster-Yale Group, Inc.

I prodotti Hyster possono subire variazioni senza preavviso. Carrelli elevatori illustrati con attrezzatura opzionale.



Sicurezza: questo carrello è conforme alle normative UE vigenti