



**STERKE PARTNERS.
SOLIDE TRUCKS."**

FORTENS™

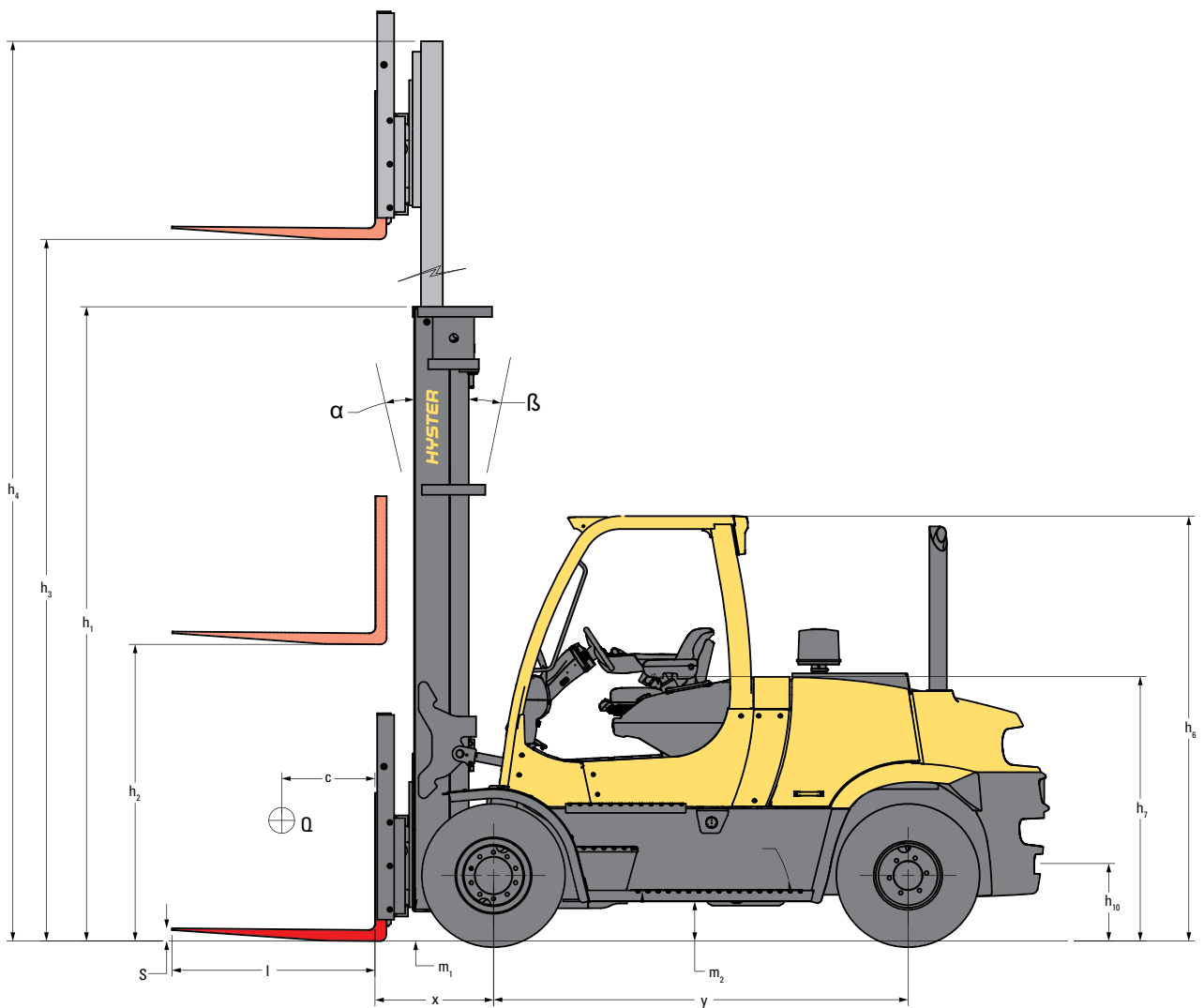
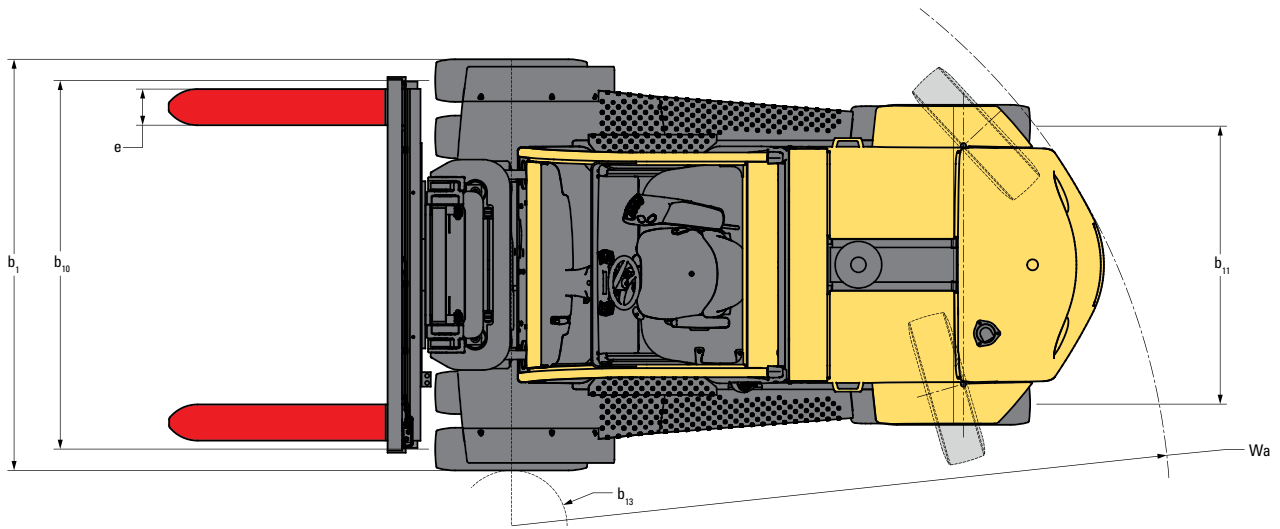


SERIE H8.0-9.0FT TECHNISCHE HANDLEIDING



WWW.HYSTER.COM

> AFMETINGEN



H8.OFT9 NOMINAAL VERMOGEN KG BIJ LASTZWAARTEPUNT VAN 900 MM

	Maximale vorkhoogte h ₃ + s (mm)	Terug kanteling (°)	Ingeschoven hoogte h ₁ (mm)	Hoogte uitgeschoven h ₄ (mm) (1)	Vrije hef-hoogte h ₂ + s (m)	8.25 x 15-14 Dubbele luchtbanden op de aandrijf-as					
						Vorkenbord zonder sideshift (kg)		Vorkenbord zonder sideshift (kg)		Vorkenbord met geïntegreerde sideshift en vorkenversteller (kg)	
						H8.OFT9		H8.OFT9		H8.OFT9	
						Capaciteit op Max. hoogte	Capaciteit tot hefhoogte	Capaciteit op Max. hoogte	Capaciteit tot hefhoogte	Capaciteit op Max. hoogte	Capaciteit tot hefhoogte
2-TRAPS BEPERKT VRIJE HEFHOOGTE	3065	9°	2712	4398	0	8000		7580		7550	
	3565	9°	2962	4898	0	8000		7560		7530	
	4565	9°	3462	5898	0	8000		7530		7500	
	5565	9°	3962	6898	0	7920	8000 kg tot 5265 mm heffen	7420	7500 kg tot 5265 mm heffen	7390	7460 kg tot 5265 mm heffen
	6065	9°	4212	7398	0	7770	8000 kg tot 5265 mm heffen	7270	7480 kg tot 5265 mm heffen	7240	7440 kg tot 5265 mm heffen
3-TRAPS VOLLEDIG VRIJE HEFHOOGTE	4615	6°	2712	6125	1405 (2)	8000		7560		7530	
	5515	6°	3012	7025	1705 (2)	7770	8000 kg tot 4615 mm heffen	7320	7530 kg tot 4615 mm heffen	7290	7500 kg tot 4615 mm heffen
	5965	6°	3162	7475	1855 (2)	7650	8000 kg tot 4615 mm heffen	7180	7510 kg tot 4615 mm heffen	7150	7480 kg tot 4615 mm heffen

H9.OFT6 NOMINAAL VERMOGEN KG BIJ LASTZWAARTEPUNT VAN 600 MM

	Maximale vorkhoogte h ₃ + s (mm)	Terug kanteling (°)	Ingeschoven hoogte h ₁ (mm)	Hoogte uitgeschoven h ₄ (mm) (1)	Vrije hef-hoogte h ₂ + s (m)	8.25 x 15-14 Dubbele luchtbanden op de aandrijf-as					
						Vorkenbord zonder sideshift (kg)		Vorkenbord zonder sideshift (kg)		Vorkenbord met geïntegreerde sideshift en vorkenversteller (kg)	
						H9.OFT6		H9.OFT6		H9.OFT6	
						Capaciteit op Max. hoogte	Capaciteit tot hefhoogte	Capaciteit op Max. hoogte	Capaciteit tot hefhoogte	Capaciteit op Max. hoogte	Capaciteit tot hefhoogte
2-TRAPS BEPERKT VRIJE HEFHOOGTE	3065	9°	2712	4350	0	9000		8500		8460	
	3565	9°	2962	4850	0	9000		8490		8440	
	4565	9°	3462	5850	0	9000		8470		8420	
	5565	9°	3962	6850	0	8720	8000 kg tot 5265 mm heffen	8190	7500 kg tot 5265 mm heffen	8140	7460 kg tot 5265 mm heffen
	6065	9°	4212	7350	0	8120	8000 kg tot 5265 mm heffen	7620	7480 kg tot 5265 mm heffen	7570	7440 kg tot 5265 mm heffen
3-TRAPS VOLLEDIG VRIJE HEFHOOGTE	4615	6°	2702	6077	1565 (2)	9000		8500		8470	
	5515	6°	3002	6977	1865 (2)	8830	8000 kg tot 4615 mm heffen	8320	7530 kg tot 4615 mm heffen	8290	7500 kg tot 4615 mm heffen
	5965	6°	3152	7427	2015 (2)	8300	8000 kg tot 4615 mm heffen	7810	7510 kg tot 4615 mm heffen	7780	7480 kg tot 4615 mm heffen

OPMERKINGEN:

Specificaties worden beïnvloed door de uitvoering en conditie van het voertuig, en de aard en conditie van het werkgebied. Informeer uw dealer over de aard en conditie van het bedoelde werkgebied bij de aankoop van uw Hyster®-truck.

- (1) Bovenkant vorken.
- (2) Zonder lastbeschermrek.
- (3) h 6 onderhevig aan +/- 5 mm tolerantie. 2549 mm voor cabine-optie.
- (4) Volledig geveerde stoel in ingedrukte stand.
- (5) Tel 32 mm bij met lastbeschermrek.
- (6) Variabel.
- (7) Gemeten volgens de testcyclus en gebaseerd op de meetwaarden zoals vastgelegd in EN12053.

Alle capaciteiten zijn volgens EN1551.

MASTABELLEN:

- (1) Trek 224 mm af met lastbeschermrek
- (2) Tel 224 mm bij zonder lastbeschermrek
- (3) Trek 125 mm af zonder lastbeschermrek
- (4) Tel 125 mm bij zonder lastbeschermrek

 Veiligheid: Deze truck voldoet aan de actuele EU- en ANSI-vereisten.

OPMERKING:

Wees voorzichtig wanneer u met een geheven lading werkt. De chauffeur dient opgeleid te zijn en de instructies

in de bedieningshandleiding te lezen, te begrijpen en strikt op te volgen.

Alle waarden zijn nominale waarden en onderhevig aan toleranties.

Neem voor meer informatie contact op met de fabrikant.

Hyster behoudt zich het recht voor om de producten zonder enige vorm van kennisgeving te wijzigen.

Afgebeelde trucks kunnen optionele uitrusting bevatten.

De waarden kunnen variëren bij alternatieve configuraties

CERTIFICATIE: de trucks van Hyster voldoen aan de ontwerp- en bouwvereisten van B56.1-1969, volgens OSHA Deel 1910.178(a)(2), en aan revisie B56.1 die van toepassing was op het moment van productie. Certificatie van naleving van de geldende ANSI-normen wordt op de truck aangegeven. De prestatiegegevens gelden voor een truck uitgerust zoals beschreven onder Standaarduitrusting in deze technische handleiding. Prestatiegegevens worden beïnvloed door de uitvoering en staat van de truck, de staat van het werkgebied, en juiste service en onderhoud van het voertuig. Als deze specificaties kritiek zijn, dan moet u de voorgestelde toepassing met uw dealer bespreken.

OPMERKING: de gegevens gelden (tenzij anders aangegeven) voor een standaardtruck zonder optionele uitrusting.

Specificaties op basis van VDI 2198.

> H8.OFT9 SPECIFICATIES

			HYSTER			HYSTER			HYSTER				
			H8.OFT9			H8.OFT9			H8.OFT9				
ALGEMEEN	1-1	Fabrikant			HYSTER			HYSTER			HYSTER		
	1-2	Model			H8.OFT9			H8.OFT9			H8.OFT9		
		Model			FORTENS™ Advance			FORTENS™ Advance			FORTENS™ Advance		
		Motor			GM 5.7L			Kubota 3.8L 55 kW			Kubota 3.8L 82 kW		
		Transmissie			DuraMatch™ 3			DuraMatch™ 3			DuraMatch™ 3		
					3 versnellingen			3 versnellingen			3 versnellingen		
	1-3	Aandrijflijn			LPG			Diesel			Diesel		
	1-4	Positie chauffeur			Zittend			Zittend			Zittend		
	1-5	Nominaal hefvermogen/nominale belasting	Q	kg	8000			8000			8000		
1-6	Lastzwaartepunt	c	mm	900			900			900			
1-8	Lastafstand	x	mm	613,5			613,5			613,5			
1-9	Wielbasis	y	mm	2450			2450			2450			
GEWICHT	2-1	Leeggewicht			12.417			12.417			12.417		
	2-2	Asbelasting met lading, voor/achter		kg	18.470	5365	18.470	5365	18.470	5365	18.470	5365	
	2-3	Asbelasting zonder lading, voor/achter		kg	1947	7052	1947	7052	1947	7052	1947	7052	
WIELEN	3-1	Type band			Luchtbanden			Luchtbanden			Luchtbanden		
	3-2	Bandenmaat, voor			8.25x15 14PR			8.25x15 14PR			8.25x15 14PR		
	3-3	Bandenmaat, achter			8.25x15 14PR			8.25x15 14PR			8.25x15 14PR		
	3-5	Wielen, aantal voor/achter (x = aangedreven wielen)			x4	2	x4	2	x4	2	x4	2	
	3-6	Spoorbreedte, voor	b ₁₀	mm	2003			2003			2003		
	3-7	Spoorbreedte, achter	b ₁₁	mm	1535			1535			1535		
	4-1	Mastkanteling, voorwaarts/achterwaarts	α/β	graden	5°	9°	5°	9°	5°	9°	5°	9°	
AFMETINGEN	4-2	Hoogte, mast ingeschoven	h ₁	mm	2712			2712			2712		
	4-3	Vrije hefhoogte (1)	h ₂	mm	105			105			105		
	4-4	Heffen (1)	h ₃	mm	3065			3065			3065		
	4-5	Hoogte, mast uitgeschoven (2)	h ₄	mm	4239			4239			4239		
	4-7	Hoogte beschermkap (cabine) (3)	h ₆	mm	2531			2531			2531		
	4-8	Zithoogte volgens SIP (4)	h ₇	mm	1558			1558			1558		
	4-12	Hoogte koppeling	h ₁₀	mm	474			474			474		
	4-19	Totale lengte	l ₁	mm	5238			5238			5238		
	4-20	Lengte tot voorzijde vorken	l ₂	mm	4038			4038			4038		
	4-21	Totale breedte	b ₂	mm	2239			2239			2239		
	4-22	Vorkafmetingen ISO 2331	s/e/l	mm	60	150	1,200	60	150	1,200	60	150	1,200
	4-23	Type vorkenbord			IV A			IV A			IV A		
	4-24	Breedte vorkenbord (5)	b ₃	mm	2030			2030			2030		
	4-31	Bodemvrijheid, met lading, onder de mast	m ₁	mm	173			173			173		
	4-32	Bodemvrijheid, middelpunt van wielbasis	m ₂	mm	253			253			253		
	4-34-1	Gangpadbreedte met pallets 1000 lang x 1200 dwars	Ast	mm	5,607,5			5,607,5			5,607,5		
4-34-2	Gangpadbreedte met pallets 800 breed x 1200 dwars	Ast	mm	5,807,5			5,807,5			5,807,5			
4-35	Buitenste draaicirkel	W _a	mm	3,794			3,794			3,794			
4-36	Binnenste draaicirkel	b ₁₃	mm	362			362			362			
PRESTATIES	5-1	Rijsnelheid, met/zonder lading		km/u	21,4	22,4	21,4	22,4	21,4	22,4	21,4	22,4	
	5-2	Hefsnelheid, met/zonder lading		m/s	0,39	0,41	0,31	0,37	0,39	0,41	0,39	0,41	
	5-3	Daalsnelheid, met/zonder lading		m/s	0,41	0,37	0,41	0,37	0,41	0,37	0,41	0,37	
	5-5	Trekkracht met/zonder lading		N	53.379	31.568	52.570	31.568	53.379	31.568	53.379	31.568	
	5-7	Klimvermogen, met/zonder lading		%	27	26	26	26	27	26	27	26	
	5-9	Acceleratietijd, met/zonder lading		sec.	Op aanvraag			Op aanvraag			Op aanvraag		
	5-10	Bedrijfsrem			Hydraulisch			Hydraulisch			Hydraulisch		
	7-5	Brandstofverbruik volgens VDI-cyclus			10,4			10,4			11,2		

H9.OFT6 SPECIFICATIES



ALGEMEEN	1-1	Fabrikant			HYSTER			HYSTER			HYSTER		
	1-2	Model			H9.OFT6			H9.OFT6			H9.OFT6		
		Model			FORTENS™ Advance			FORTENS™ Advance			FORTENS™ Advance		
		Motor			GM 5.7L			Kubota 3.8L 55 kW			Kubota 3.8L 82 kW		
		Transmissie			DuraMatch™ 3			DuraMatch™ 3			DuraMatch™ 3		
					3 versnellingen			3 versnellingen			3 versnellingen		
	1-3	Aandrijflijn			LPG			Diesel			Diesel		
	1-4	Positie chauffeur			Zittend			Zittend			Zittend		
	1-5	Nominaal hefvermogen/nominale belasting	Q	kg	9000			9000			9000		
1-6	Lastzwaartepunt	c	mm	900			900			900			
1-8	Lastafstand	x	mm	613,5			613,5			613,5			
1-9	Wielbasis	y	mm	2450			2450			2450			
GEWICHT	2-1	Leeggewicht		kg	11.956			11.956			11.956		
	2-2	Asbelasting met lading, voor/achter		kg	18.798	5340	18.798	5340	18.798	5340	18.798	5340	
	2-3	Asbelasting zonder lading, voor/achter		kg	2158	6616	2158	6616	2158	6616	2158	6616	
WIELEN	3-1	Type band			Luchtbanden			Luchtbanden			Luchtbanden		
	3-2	Bandenmaat, voor			8.25x15 14PR			8.25x15 14PR			8.25x15 14PR		
	3-3	Bandenmaat, achter			8.25x15 14PR			8.25x15 14PR			8.25x15 14PR		
	3-5	Wielen, aantal voor/achter (x = aangedreven wielen)			x4	2	x4	2	x4	2	x4	2	
	3-6	Spoorbreedte, voor	b ₁₀	mm	2003			2003			2003		
	3-7	Spoorbreedte, achter	b ₁₁	mm	1535			1535			1535		
	4-1	Mastkanteling, voorwaarts/achterwaarts	α/β	graden	5°	9°	5°	9°	5°	9°	5°	9°	
AFMETINGEN	4-2	Hoogte, mast ingeschoven	h ₁	mm	2712			2712			2712		
	4-3	Vrije hefhoogte (1)	h ₂	mm	105			105			105		
	4-4	Heffen (1)	h ₃	mm	3065			3065			3065		
	4-5	Hoogte, mast uitgeschoven (2)	h ₄	mm	4239			4239			4239		
	4-7	Hoogte beschermkap (cabine) (3)	h ₆	mm	2531			2531			2531		
	4-8	Zithoogte volgens SIP (4)	h ₇	mm	1558			1558			1558		
	4-12	Hoogte koppeling	h ₁₀	mm	474			474			474		
	4-19	Totale lengte	l ₁	mm	5238			5238			5238		
	4-20	Lengte tot voorzijde vorken	l ₂	mm	4038			4038			4038		
	4-21	Totale breedte	b ₂	mm	2239			2239			2239		
	4-22	Vorkafmetingen ISO 2331	s/e/l	mm	60	150	1,200	60	150	1,200	60	150	1,200
	4-23	Type vorkenbord			IV A			IV A			IV A		
	4-24	Breedte vorkenbord (5)	b ₃	mm	2030			2030			2030		
	4-31	Bodemvrijheid, met lading, onder de mast	m ₁	mm	173			173			173		
	4-32	Bodemvrijheid, middelpunt van wielbasis	m ₂	mm	253			253			253		
	4-34-1	Gangpadbreedte met pallets 1000 lang x 1200 dwars	A _{st}	mm	5,607,5			5,607,5			5,607,5		
4-34-2	Gangpadbreedte met pallets 800 breed x 1200 dwars	A _{st}	mm	5,807,5			5,807,5			5,807,5			
4-35	Buitenste draaicirkel	W _a	mm	3,794			3,794			3,794			
4-36	Binnenste draaicirkel	b ₁₃	mm	362			362			362			
PRESTATIES	5-1	Rijsnelheid, met/zonder lading		km/u	21,4	22,4	21,4	22,4	21,4	22,4	21,4	22,4	
	5-2	Hefsnelheid, met/zonder lading		m/s	0,43	0,45	0,19	0,42	0,43	0,45	0,43	0,45	
	5-3	Daalsnelheid, met/zonder lading		m/s	0,41	0,37	0,41	0,37	0,41	0,37	0,41	0,37	
	5-5	Trekkracht met/zonder lading		N	53.379	31.421	52.668	31.421	53.379	31.421	53.379	31.421	
	5-7	Klimvermogen, met/zonder lading		%	27	27	25	27	27	27	27	27	
	5-9	Acceleratietijd, met/zonder lading		sec.	Op aanvraag			Op aanvraag			Op aanvraag		
	5-10	Bedrijfsrem			Hydraulisch			Hydraulisch			Hydraulisch		
7-5	Brandstofverbruik volgens VDI-cyclus			10,7			10,7			11,5			

> AANDRIJVINGEN

ALGEMEEN	1-1	Fabrikant			HYSTER	HYSTER	HYSTER
	1-2	Model			H8.0-9.0FT	H8.0-9.0FT	H8.0-9.0FT
	1-3	Aandrijflijn			LPG	Diesel	Diesel

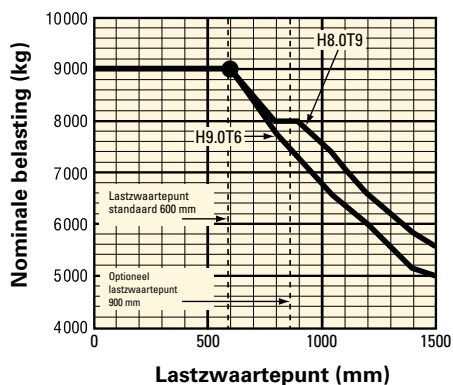
MOTOR	7-1	Fabrikant/model motor			GM 5.7L 99KW	KUBOTA V3800 55 KW	KUBOTA V3800 82 KW
	7-1a	Naleving EPA/CE			Stage V	Stage V	Stage V
	7-2	Motorvermogen volgens ISO 1585	kW		99	55	82
	7-3	Nominaal toerental	min ⁻¹		2400	2200	2400
	7-3-1	Motorkoppel bij tpm (1/min)	Nm/min ⁻¹		422 bij 1600	308 bij 1400	373 bij 1600
	7-4	Aantal cilinders/cilinderinhoud	#/cm ³		8 5735	4 3769	4 3769
	7-10	Batterijspanning, nominale capaciteit	V/Ah		12 210	12 210	24 210

AANDRIJVING	8-1	Besturingssysteem aandrijving/transmissie	Type/#	Hydrodynamische transmissie		
	8-2	Fabrikant/type transmissie	Type/#	DANA		
	8-6	Wiel aandrijving/fabrikant aandrijf/as/type	Type/#	DANA		
	8-11	Bedrijfsrem	Type	Hydraulisch		
	8-12	Parkeerrem	Type	Hendel		

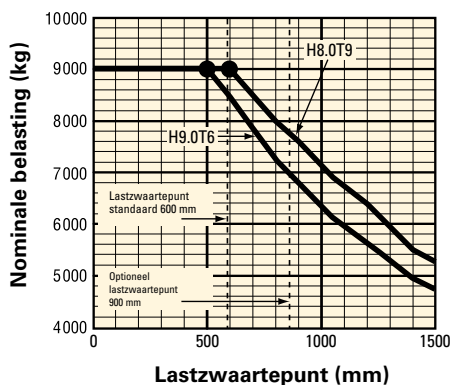
DIVERSEN	10-1	Werkdruk voor hulpstukken	bar	155	155	155
	10-2	Hoeveelheid olie voor hulpstukken (6)	l/m	93	93	93
	10-3	Inhoud hydraulische tank	l	71,7	71,7	71,7
	10-4	Inhoud brandstoftank	l	74,8	74,8	74,8
	10-7	Geluidsniveau bij chauffeursstoel (met/zonder cabine) (7)	Lpaz dB(A)	82 79	79 79	79 79
	10-7-1	Geluidsdruk niveau tijdens de werkcyclus (7)	Lwaz dB	103	98	101
	10-7	Sleeпоogkoppeling, model/type		Ja/Pen	Ja/Pen	Ja/Pen

> NOMINAAL VERMOGEN

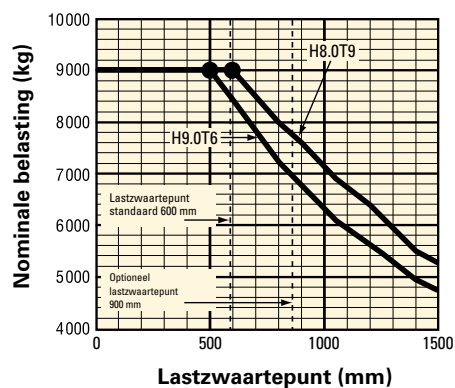
STANDAARDHAAKVORKENBORD



HAAKVORKENBORD MET INTEGRALE SIDESHIFT



HAAKVORKENBORD MET INTEGRALE SIDESHIFT EN VORKENVERSTELLER



Lastzwaartepunt: afstand vanaf voorzijde vorken tot zwaartepunt van lading.

Nominale belasting: op basis van verticale 2-traps masten tot 4565 mm. Er kunnen speciale vorken met een hogere belasting nodig zijn voor het volledige vermogen van het lastzwaartepunt > 1100 mm

PRESTATIES	STD	OPT
Kubota 3.8L (55 kW) – Stage V-motor (diesel)	X	
Kubota 3.8L (82 kW) – Stage V-motor (diesel)		X
GM 5.7L – Stage V-motor (lpg)		X
Beschermingssysteem aandrijflijn met uitschakeling van de motor		X
Hoge luchtinlaat met voorreiniger	X	
Omhoog lopende uitlaat	X	
Horizontale uitlaat met katalysator	X	
DuraMatch™-transmissie met 3 versnellingen		X
Natte remmen	X	
AANDRIJVING	STD	OPT
Snelheidsbegrenzer vooraf ingesteld op 13 km/u (instelbaar)		X
Meervoudige tractiesnelheidslimiet 13/6 km/u		
Meervoudige tractiesnelheidslimiet 13/8 km/u		X
Meervoudige tractiesnelheidslimiet 13/10 km/u		X
Snelheidsbegrenzer met verhoogd vorkenbord (500 mm)		X
8.25 x 15-14 luchtbanden op de aandrijfjas (dubbel profiel)	X	
8.25 R15 radiaalluchtbanden op de aandrijfjas (dubbel profiel)		X
300 x 15 massieve luchtbanden op de aandrijfjas (dubbel profiel)		X
300 x 15 non-marking massieve luchtbanden op de aandrijfjas (dubbel profiel)		X
8.25 x 15-14 luchtbanden op de stuuras	X	
8.25 R15 radiaalluchtbanden op de stuuras		X
8.25 X 15 massieve luchtbanden op de stuuras		X
300 x 15 non-marking massieve luchtbanden op de stuuras		X
HEFFEN	STD	OPT
Autospeed hydraulics		X
2-traps mast met beperkte vrije hefhoogte	X	
3-traps mast met volledig vrije hefhoogte		X
5° voorwaartse/9° achterwaartse mastkanteling	X	
5° voorwaartse/6° achterwaartse mastkanteling		X
9° voorwaartse/5° achterwaartse mastkanteling		X
Hydraulische accumulator		X
OPPAKKEN	STD	OPT
Vorkenbord van haaktype – 2030 mm	X	
Geïntegreerd sideshift-vorkenbord – 2030 mm		X
Geïntegreerd sideshift-vorkenbord met vorkenversteller – 2030 mm		X
Geïntegreerd sideshift-vorkenbord met vorkenversteller – 2030 mm		X
Basisvorkenbord voor integraal hulpstuk		X
1220 mm hoog lastbeschermrek	X	
Vorken van haaktype – 1200 x 200 x 65 mm	X	
Verschillende andere vorktypen		X
ERGONOMIE	STD	OPT
Beschermkap – 2531 mm	X	
Controlelijst van de elektronica vóór de dienst van de chauffeur		X
Volledig stalen cabine		X
Volledig stalen cabine met airconditioning		X
Volledig geveerde vinyl stoel	X	
Volledig geveerde vinyl draaistoel		X
Volledig geveerde stoffen stoel		X
Volledig geveerde stoffen draaistoel		X
Volledig geveerde vinyl stoel met hoge rugleuning, lendensteun en hoofdsteun		X
Volledig geveerde stoffen stoel met hoge rugleuning, lendensteun en hoofdsteun		X
Grammer geveerde vinyl stoel		X
Grammer geveerde stoffen stoel		X
Standaardveiligheidsgordel	X	
HI VIS rode veiligheidsgordel		X
HI VIS rode veiligheidsgordel met vergrendeling		X
Airconditioning		X
Op dashboard gemonteerd 12 V-hulpcontact		X
Stuurstand met stuurdraaiknop	X	
TouchPoint™ hydraulische minihendelbediening	X	
Joystick		X
Richtingshendel	X	
Geïntegreerde richtingsschakelaar		X
MONOTROL™		X
Aanduiding laadgewicht		X

ZICHT	STD	OPT
Dubbele spiegels zijaanzicht		X
Aan de achterkant gemonteerde kleurencamera met lcd-scherm		X
2 led-werklampen voor en 1 achter met rem-, achterlichten, richtingaanwijzers en achteruitrijlichten		X
2 halogeenwerklampen voor en 1 achter met rem- en achterlichten, richtingaanwijzers en achteruitrijlichten	X	
Led-werklampbescherming		X
Op de mast gemonteerde led-lampen		X
Waarschuwingssignalen		X
BEDIENING	STD	OPT
Acme-schroefverbinding (niet-Duits, VK)		X
Wartelmoer met handgriepconnector (Duits, Balkan, Oostenrijk)		X
Lpg-beugel op contragewicht gemonteerd		X
Verzegelde dynamo		X
Achteruitrijalarm		X
Oranje zwaailamp		X
PAL-voetgangerswaarschuwingssysteem (Pedestrian Awareness Light)		X
Voorste voetgangerswaarschuwingssysteem (PAL)		X
Start met contactleutel	X	
Startwachtwoord chauffeur		X
Drukknopstart met chauffeurswachtwoord		X
Enkel kruip-/rempedaal	X	
Drukknop parkeerrem		X
Batterijhoofdschakelaar		X
Pakket voor systeembewaking	X	
Premium controlepakket		X
Stoelschakelaar geactiveerde motor, verlichting en display uitschakelingsysteem		X
Signaal geactiveerd motoruitschakelingsysteem		X
Impactmonitor met 30 s uitschakeling		X
Impactmonitor met directe uitschakeling		X
Volledige carterpan in gaas onder carrosserie		X
Smeersysteem voor basisheftruck		X
Brandstofniveau met optische sensor		X
Sensor brandstofniveau		X
2 voorste/1 achterste hefogen		X
Aftermarket-ready telemetrie		X
Draadloze toegangskaartlezer		X
Draadloze bewaking – cel	X	
Draadloze bewaking – wifi		X
Draadloze verificatie		X
PAKKETTEN	STD	OPT
Cool Truck-pakket dat bestaat uit een carterpan inclusief bescherming van de remleiding, uitlaatdeksel, ventilatoren in de motorkap en een rubberen voorasbescherming		X
UITERLIJK	STD	OPT
Vorkheftruck in gele Hyster-kleur	X	
Speciale verfkleur		X
Speciale verf voor volledig stalen cabine		X
Waarschuwing met gevarenstrepen op contragewicht		X
AANVULLEND	STD	OPT
Documentatiepakket		X
CE-certificatie		X
12 maanden/2000 uur fabrieksgarantie	X	
36 maanden/6000 uur uitgebreide garantie		X

Andere opties zijn verkrijgbaar via Special Products Engineering Department (SPED).
Neem contact op met Hyster voor meer informatie.

STERKE PARTNERS. SOLIDE TRUCKS.™

VOOR VEELEISENDE WERKZAAMHEDEN, OVERAL.

Hyster levert een compleet aanbod magazijnmachines, trucks met interne verbrandingsmotor of elektromotor, containertrucks en reachstackers. Hyster wil veel meer zijn dan alleen een leverancier van vorkheftrucks.

Wij willen een volledige partnerschap bieden waarbij we klanten kunnen helpen bij alle aspecten van intern transport: dat kan professioneel advies over beheer van uw machinepark, volledig gekwalificeerde serviceondersteuning of betrouwbare levering van onderdelen zijn. U kunt altijd rekenen op Hyster.

Ons netwerk van uiterst bekwame dealers biedt professionele, lokale ondersteuning. Onze dealers kunnen rendabele financieringspakketten bieden en u informeren over effectief beheerde onderhoudsprogramma's zodat u waar voor uw geld krijgt. Wij houden ons bezig met uw behoeften op het gebied van materials handling, zodat u zich op uw bedrijf kunt richten en er een succes van kunt maken, zowel nu als in de toekomst.



HYSTER EUROPE

Centennial House, Frimley Business Park, Frimley, Surrey, GU16 7SG, Engeland.

Tel: +44 (0) 1276 538500



www.hyster.eu



infoeurope@hyster.com



[/HysterEurope](https://www.facebook.com/HysterEurope)





[@HysterEurope](https://twitter.com/HysterEurope)



[/HysterEurope](https://www.youtube.com/HysterEurope)



HYSTER-YALE UK LIMITED handelt als Hyster Europe. Geregistreerd adres: Centennial House, Building 4.5. Frimley Business Park, Frimley, Surrey, GU16 7SG, Verenigd Koninkrijk. Geregistreerd in Engeland en Wales. Bedrijfsregistratienummer: 02636775.

©2020 HYSTER-YALE UK LIMITED, alle rechten voorbehouden. HYSTER, , STERKE PARTNERS. TOUGH TRUCKS, MONOTROL en  zijn handelsmerken van HYSTER-YALE Group, Inc.

Kubota is een handelsmerk van Kubota Corporation. Grammer is een handelsmerk van Grammer Seating Systems Ltd.

Hyster behoudt zich het recht voor om de producten zonder enige vorm van kennisgeving te wijzigen. De afgebeelde vorkheftrucks kunnen optionele uitrusting bevatten.