

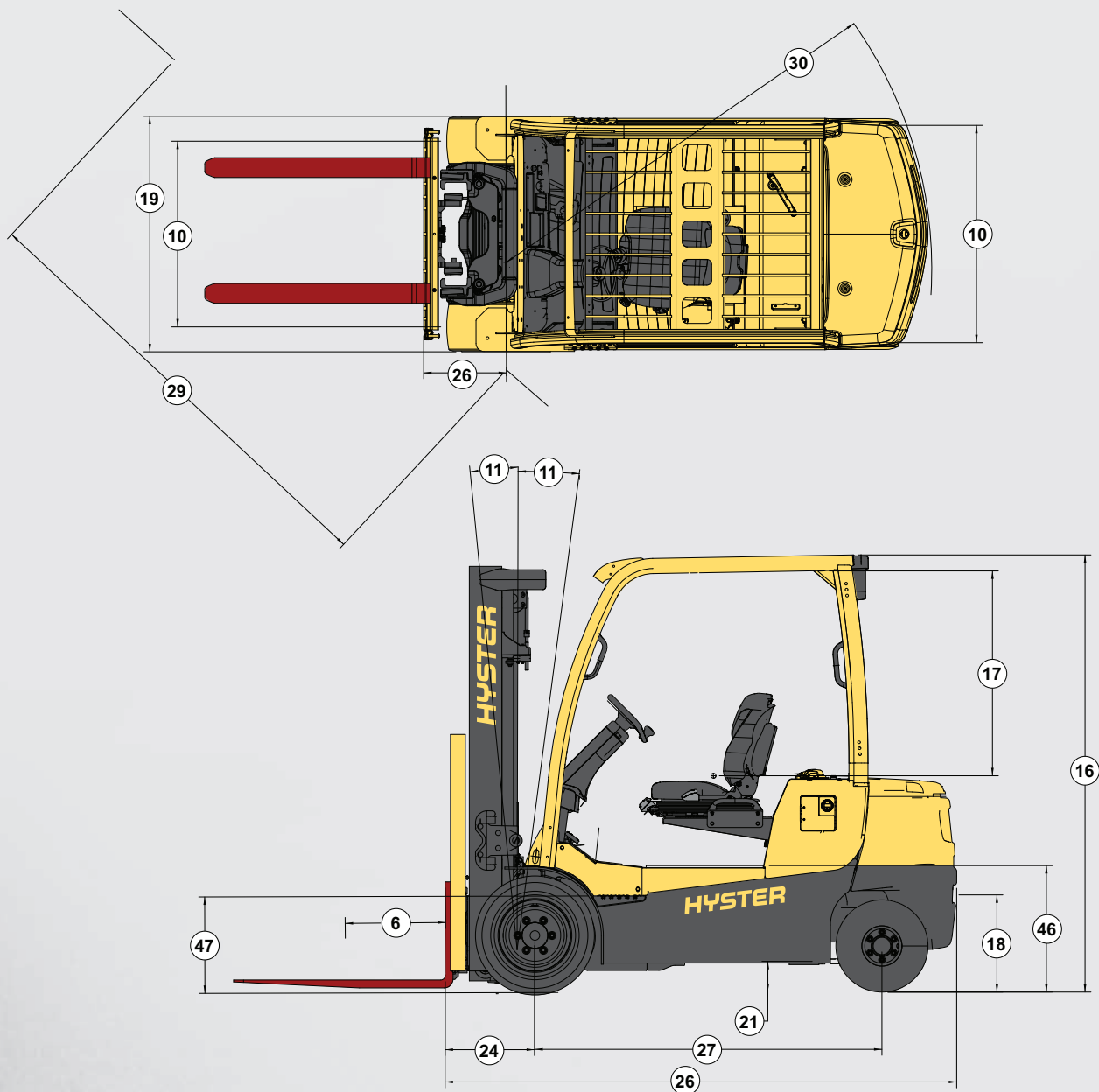


**STRONG PARTNERS.
TOUGH TRUCKS.™**

J50-60XNL CON BATERÍA DE IONES DE LITIO INTEGRADA GUÍA TÉCNICA

WWW.HYSTER.COM

➤ J50-60XNL DIMENSIONES



J50-60XNL DIMENSIONES DEL MÁSTIL

Altura máxima de las horquillas (TOF) pulgadas (mm)		Altura retraída total: pulgadas (mm)		Altura total extendida con respaldo para carga pulgadas (mm)		Altura total extendida sin respaldo para carga pulgadas (mm)		Elevación libre (TOF) con respaldo para carga pulgadas (mm)		Elevación libre (TOF) sin respaldo para carga pulgadas (mm)		Peso del montacargas lb (kg)	
J50XNL	J60XNL	J50XNL	J60XNL	J50XNL	J60XNL	J50XNL	J60XNL	J50XNL	J60XNL	J50XNL	J60XNL	J50XNL	J60XNL
MÁSTIL DE ELEVACIÓN LIBRE LIMITADA (LFL) DE 2 ETAPAS VISTA													
133 (3392)	126 (3209)	87 (2192)	87 (2192)	182 (4622)	175 (4444)	156 (3956)	152 (3861)	5 (140)	5 (150)	5 (150)	5 (150)	9540 (4330)	10 400 (4720)
141 (3592)	134 (3409)	91 (2292)	91 (2292)	190 (4822)	183 (4644)	164 (4156)	160 (4061)	5 (140)	5 (150)	5 (150)	5 (150)	9580 (4350)	10 430 (4730)
MÁSTIL DE ELEVACIÓN LIBRE COMPLETA (FFL) DE 2 ETAPAS VISTA													
133 (3402)	126 (3210)	87 (2192)	87 (2192)	183 (4632)	175 (4445)	157 (3966)	152 (3862)	37 (962)	37 (957)	60 (1540)	60 (1540)	9580 (4350)	10 430 (4730)
141 (3602)	134 (3410)	91 (2292)	91 (2292)	191 (4832)	183 (4645)	164 (4166)	160 (4062)	41 (1062)	41 (1057)	64 (1640)	64 (1640)	9620 (4365)	10 470 (4750)
MÁSTIL DE ELEVACIÓN LIBRE COMPLETA (FFL) DE 3 ETAPAS VISTA													
183 (4650)	181 (4618)	81 (2042)	85 (2142)	232 (5880)	231 (5853)	205 (5196)	207 (5252)	32 (812)	35 (907)	59 (1508)	59 (1508)	9770 (4435)	10 760 (4885)
189 (4800)	187 (4768)	83 (2092)	89 (2242)	238 (6030)	237 (6003)	211 (5346)	213 (5402)	33 (862)	39 (1007)	63 (1608)	63 (1608)	9790 (4445)	10 810 (4905)
194 (4950)	193 (4918)	85 (2142)	91 (2292)	244 (6180)	243 (6153)	217 (5496)	219 (5552)	35 (912)	41 (1057)	65 (1658)	65 (1658)	9810 (4455)	10 830 (4920)
200 (5100)	205 (5218)	89 (2242)	95 (2392)	250 (6330)	255 (6453)	223 (5646)	231 (5852)	41 (1062)	45 (1157)	69 (1758)	69 (1758)	9850 (4470)	10 890 (4945)
206 (5250)	217 (5518)	91 (2292)	101 (2542)	256 (6480)	266 (6753)	229 (5796)	243 (6152)	41 (1112)	51 (1307)	75 (1908)	75 (1908)	9890 (4490)	11 070 (5052)
212 (5250)		93 (2342)		261 (6630)		235 (5946)		43 (1112)				9920 (4505)	

J50-60XNL ESPECIFICACIONES

CATEGORÍA	DESCRIPCIÓN	J50XNL		J60XNL		
		ESPECIFICACIONES	VALORES	ESPECIFICACIONES	VALORES	
GENERAL	1 Fabricante	Hyster		Hyster		
	2 Designación del modelo	J50XNL		J60XNL		
	3 Energía/Voltaje	Eléctrica / 80 voltios		Eléctrica / 80 voltios		
	4 Operación	Sentado		Sentado		
	5 Capacidad nominal	lb (kg)	5000 (2268)	6000 (2722)		
	6 Centro de carga	pulgadas (mm)	24 (610)	24 (610)		
LLANTAS	7 Tipo de llanta (Estándar/Opcional)	Llantas sólidas conformadas a presión / Neumáticas				
	8 Tamaño de la llanta (Impulsión/Dirección)	pulgadas	23x10-12 / 18x7-8	23x10-12 / 18x7-8		
	9 Ruedas- Número X=Impulsada (Impulsión/Dirección)	delantera/trasera	2X/2	2X/2		
	10 Rodadura (centro de Llantas) (Est. Impulsión/Anchura Impulsión/Dirección)	pulgadas (mm)	36,9 / 41,5 / 39,1 (938 / 1054 / 992)	36,9 / 41,5 / 39,1 (938 / 1054 / 992)		
	11 Inclclinación del mástil (Est. / Opc. / Opc.) (hacia adelante/hacia atrás)	grados	5/5 10/5 5/6	5/5 10/5 5/6		
	12 Mástil - Altura descendida (Mástil estándar)	pulgadas (mm)	87 (2192)	87 (2192)		
DIMENSIONES	13 Elevación libre - Punta de las horquillas Est. 2 Est. Mástil de elevación libre limitada	pulgadas (mm)	5 (140)	5 (140)		
	Mástil opcional de elevación libre completa (FFL) 2 etapas con/sin LBR	pulgadas (mm)	37 / 64 (962 / 1628)	37 / 60 (957 / 1540)		
	14 Altura de elevación - Punta de las horquillas Est. 2 Est. Mástil de elevación libre limitada	pulgadas (mm)	133 (3392)	126 (3209)		
	15 Mástil - Altura extendida (mástil est. con/sin LBR)	pulgadas (mm)	182 / 156 (4622 / 3956)	175 / 153 (4444 / 3861)		
	16 Altura de la protección superior	pulgadas (mm)	86,3 (2193)	86,3 (2193)		
	17 Punto de referencia del asiento (SIP) hasta abajo de la protección superior (OHG) (asiento oprimido) (Est./Susp./Air Ride)	pulgadas (mm)	36,9 / 41,5 / 39,1 (938 / 1054 / 992)	36,9 / 41,5 / 39,1 (938 / 1054 / 992)		
	18 Altura del pasador para remolcado (centro vertical del pasador)	pulgadas (mm)	10,3 (262)	10,3 (262)		
	19 Anchura general Llantas neumáticas (Est./rodadura ancha)	pulgadas (mm)	46,9 / 51,5 (1192 / 1308)	46,9 / 51,5 (1192 / 1308)		
	Llantas PSS (Est./rodadura ancha)	pulgadas (mm)	46,2 / 50,7 (1173 / 1289)	46,2 / 50,7 (1173 / 1289)		
	20 Horquillas (grosor x anchura x longitud)	pulgadas (mm)	1,6 x 3,9 x 42 (40 x 100 x 1067)	2 x 4,9 x 42 (50 x 125 x 1067)		
	21 Anchura de carro portahorquillas estándar	pulgadas (mm)	42 (1067)	42 (1067)		
	22 Espacio libre hasta el piso- punto más bajo (SC/CN)	pulgadas (mm)	3,9 / 3,3 (98 / 83)	3,9 / 3,3 (98 / 83)		
	23 Espacio libre al piso - Centro entre montacargas (SC/CN)	pulgadas (mm)	5,4 / 5,3 (137 / 134)	5,4 / 5,3 (137 / 134)		
	24 Distancia de carga (centro de rueda hasta la cara de horquillas)	pulgadas (mm)	15,9 (404)	16,4 (416)		
	25 Compartimento de la batería Altura	pulgadas (mm)	12,6 (320)	12,6 (320)		
	Anchura	pulgadas (mm)	29,1 (738)	29,1 (738)		
	Longitud - Tamaño	Tamaño	34	34		
	Longitud - Real	pulgadas (mm)	39,4 (1000)	39,4 (1000)		
	26 Longitud hasta la cara de las horquillas	pulgadas (mm)	97 (2465)	100,5 (2555)		
	27 Distancia entre ejes	pulgadas (mm)	68,9 (1750)	68,9 (1750)		
	28 Apilado en ángulo recto	pulgadas (mm)	146,7 (3727)	149,3 (3793)		
	29 Pasillos iguales (ángulo de intersección de 90°)	pulgadas (mm)	80,5 (2045)	81,7 (2074)		
	30 Radio de giro exterior	pulgadas (mm)	81,6 (2073)	84,2 (2139)		
	PESO	31 Peso del montacargas (Sin batería - Sin carga)	lb (kg)	8680 (3945)	9540 (4340)	
32 Carga del eje - Accionamiento - Estático con batería de máximo peso (SC/CN)		lb (kg)	4855 (2205) / 13270 (6020)	5645 (2566) / 15150 (6886)		
33 Carga del eje - Dirección - Estático con batería de máximo peso (SC/CN)		lb (kg)	4680 (2125) / 1765 (800)	5630 (2559) / 2125 (966)		
RENDIMIENTO			Rendimiento estándar	Rendimiento PowerPlus	Rendimiento estándar	Rendimiento PowerPlus
	34 Velocidad de desplazamiento (SC/CN)	mph (kph)	11,2 / 11,2 (18 / 18)	13 / 13 (21 / 21)	11,2 / 10,6 (18 / 17)	13 / 12,1 (21 / 19,5)
	35 Velocidades de elevación Mástil est. de elevación libre limitada (LFL) 2 etapas (SC/CN)	pie/min (m/s)	124 / 75 (0,63 / 0,38)	142 / 96 (0,72 / 0,49)	116 / 65 (0,59 / 0,33)	124 / 83 (0,63 / 0,42)
	Mástil opcional de elevación libre completa (FFL) 2 etapas (SC/CN)	pie/min (m/s)	124 / 77 (0,63 / 0,39)	130 / 93 (0,66 / 0,47)	108 / 65 (0,55 / 0,33)	116 / 81 (0,59 / 0,41)
	Mástil opcional de elevación libre completa (FFL) 3 etapas (SC/CN)	pie/min (m/s)	124 / 77 (0,63 / 0,39)	134 / 94 (0,68 / 0,48)	112 / 65 (0,57 / 0,33)	118 / 81 (0,60 / 0,41)
	36 Velocidad de descenso Mástil est. de elevación libre limitada (LFL) 2 etapas (SC/CN)	pie/min (m/s)	100 / 112 (0,51 / 0,57)		91 / 110 (0,46 / 0,56)	
	Mástil opcional de elevación libre completa (FFL) 2 etapas (SC/CN)	pie/min (m/s)	91 / 106 (0,46 / 0,54)		73 / 102 (0,37 / 0,52)	
	Mástil opcional de elevación libre completa (FFL) 3 etapas (SC/CN)	pie/min (m/s)	93 / 108 (0,47 / 0,55)		79 / 104 (0,40 / 0,53)	
	37 Capacidad de ascenso en pendiente Tiempo nominal de 5 minutos (SC/CN)	%	35 / 24	38 / 26	34 / 22	37 / 24
	Tiempo nominal de 60 minutos (SC/CN)	%	12 / 8	13 / 9	11 / 7	12 / 8
	38 Tiro de barra de tracción Tiempo nominal de 5 minutos (SC/CN)	lbf	4248 / 4148	4588 / 4480	4146 / 4037	4477 / 4360
	Tiempo nominal de 60 minutos (SC/CN)	lbf	1287 / 1257	1390 / 1357	1256 / 1226	1357 / 1321
39 Frenos método de control (Servicio/Estacionamiento)		Hidráulico / Mecánico		Hidráulico / Mecánico		
Método de operación (Servicio/Estacionamiento)		Pie / Automático		Pie / Automático		
SISTEMA ELÉCTRICO	40 Tipo del compartimento de la batería		Iones de litio		Iones de litio	
	Voltaje de la batería (capacidad nominal)	V/Ah	80 / 420		80 / 420	
	41 Motor de tracción (Dual) Tiempo nominal de 60 minutos (SC/CN)	hp (kW)	13,4 (10)	13,4 (10)	13,4 (10)	13,4 (10)
	42 Motor de la bomba - Tiempo nominal de 15 minutos	hp (kW)	21,5 (16)	32,2 (24)	21,5 (16)	32,2 (24)
	43 Motores de tracción (Tipo/método de control)		CA Dual / Transistor		CA Dual / Transistor	
	44 Bomba del motor (Tipo/método de control)		CA / Transistor		CA / Transistor	
45 Número de velocidades (tracción/bomba)		Variaciones ilimitadas / Variaciones ilimitadas		Variaciones ilimitadas / Variaciones ilimitadas		
OTRO	46 Altura de estribo	pulgadas (mm)	18,7 (475)		18,7 (475)	
	47 Altura del piso	pulgadas (mm)	24,4 (620)		24,4 (620)	
	48 Presión de alivio de los accesorios	psi (bar)	2250 (155)		2250 (155)	
	49 Flujo de aceite auxiliar (3.º y 4.º función)	gal/min. (l/min.)	11 (40)		11 (40)	
	50 Nivel de sonido (medido según ANSI B56.11.5)	dB	63	65	63	65

Los siguientes cargadores están aprobados para usarse con la batería de iones de litio J60XNL:

PosiCharge ProCORE (80 V) - 10 kW, 15 kW, 20 kW o 30 kW cable sencillo

EcoTec Fast Charge Access (80 V) - 80-500-32FC o 80-650-32FC

A menos que se indique de otro modo, las especificaciones corresponden a un montacargas estándar sin equipamiento opcional. El apilado en ángulo recto y el pasillo de intersección equitativa se calculan utilizando una tarima de 40" de ancho.

CERTIFICACIÓN: Los montacargas Hyster cumplen con los requisitos de diseño y construcción B56.1-1969, según la sección 1910.178(a)(2) de la OSHA, e igualmente cumplen con la revisión B56.1 en vigencia en la fecha de fabricación. La certificación de cumplimiento con los estándares aplicables del Instituto Nacional de Estandarización de Estados Unidos (American National Standards Institute, ANSI) aparece en el montacargas. Las especificaciones de desempeño son para un montacargas equipado según lo descrito en equipamiento estándar en esta guía técnica. Las especificaciones de desempeño se ven afectadas por el estado del vehículo y por cómo está equipado el mismo, así como por la naturaleza y las condiciones del área de operación, y las reparaciones y el mantenimiento adecuados del vehículo. Si estas especificaciones son importantes, la propuesta de aplicación debe analizarse junto con el distribuidor.

SC = Sin carga, CN = Carga nominal

EQUIPAMIENTO ESTÁNDAR

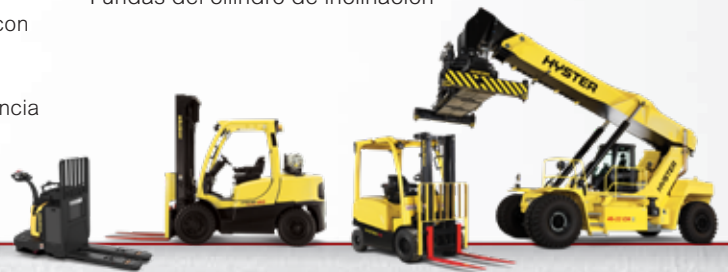
Batería de iones de litio de 33,6 kWh
Mástil de elevación libre limitada (LFL) de 2 etapas Vista™ con altura máxima de horquillas de 126" (3209 mm)
Inclinación del mástil 5° hacia adelante y 5° hacia atrás
Carro portahorquillas de tipo Clase III gancho de 42 pulgadas (1067 mm) con extensión para respaldo de carga de 48 pulgadas (1219 mm)
Horquillas de 42" (1067 mm) de longitud
Llantas de tracción y llantas de dirección neumáticas
Distancia entre ejes de 68,9"
Sistema eléctrico de 80 voltios
Rendimiento estándar
Construcción estándar
Motor de accionamiento doble
Frenos de disco húmedos refrigerados por aceite
Volante de dirección de 12" con perilla de giro integral
Asiento de vinilo sin suspensión
Cinturón de seguridad negro, antiapriete con ELR.
Freno de estacionamiento automático
Encendido por interruptor con llave
Protección superior de estilo rejilla de 86,3" MONOTROL™
Válvula de control hidráulico de 3 funciones con minipalancas hidráulicas TouchPoint con apoyabrazos completamente ajustable
Motores de bomba y tracción CA (completamente libre de escobilla)
Control de bomba y conducción por transistor
VSM avanzado (Administrador del sistema del vehículo)
Sistema de manejo térmico progresivo
Comunicación CANbus totalmente integrada
Dirección hidráulica a demanda
Hyster Stability System (HSS™)
Sistema servo asistido de frenos
Sistema de desaceleración automática (ADS) con freno regenerativo
Eje de dirección de "Giro Cero"
Pantalla multifuncional

- Estado de la carga de la batería e interrupción de la elevación cuando hay poca batería
- Horómetro
- Indicador del modo de rendimiento
- Indicador de fallas (audible y visible)
- 4 modos de funcionamiento programables, seleccionables por el operador

Peldaño de baja altura
Manija contorneada para entrada/salida
Estación con comodidades para el operador- áreas de almacenamiento, portabebidas y portapapeles
Columna de dirección con inclinación ajustable y capó de bajo perfil
Sistema de presencia del operador (OPS, por sus siglas en inglés)
Sistema de restricción del operador antiapriete
Alfombra acojinada
Correas estáticas
Pasador para remolcado
Botón de desconexión de energía al lado del asiento
Software incorporado (programa, prueba y diagnóstico, protegido con contraseña)
Bocina electrónica con relé integral (larga vida útil / sin ajustes)
Garantía de 24 meses o 4000 horas para el sistema de tren de potencia
Garantía del montacargas total de 12 meses / 2000 horas
Garantía de la batería de iones de litio de 84 meses / 12 000 horas
Operación manual


EQUIPAMIENTO OPCIONAL

Rendimiento PowerPlus
Disponible con mástil de elevación libre limitada (LFL) de 2 etapas y mástil Vista™ de elevación libre completa (FFL) de 2 o 3 etapas
Carro portahorquillas con desplazamiento lateral integrado
Carro portahorquillas con posicionador de horquillas de desplazamiento lateral integrado
Opción de inclinación de mástil: 10° hacia adelante / 5° hacia atrás
Opción de inclinación de mástil: 5° hacia adelante / 6° hacia atrás
Retorno a la inclinación establecida
Acumulador
Válvula de control hidráulico de 4 funciones
Llantas neumáticas macizas
Llantas de rodadura ancha
Asiento sin suspensión (tela)
Asiento con suspensión total (vinilo o tela)
Asiento suspensión Air-ride (vinilo o tela)
Asiento giratorio con suspensión total (vinilo o tela)
Paneles de cabina frontales y superiores: incluye panel frontal con limpiaparabrisas, lavaparabrisas y panel superior
Encendido sin llave (con interruptor de llave auxiliar)
Controles direccionales al lado del asiento
Columna de dirección telescópica con memoria de inclinación
Paquetes de luces de trabajo LED y halógenas
Luces LED de domo y de lectura
Paquetes de luces LED para las luces de freno, cola y reversa
Alarma audible de marcha atrás
Visible luz estroboscópica ámbar - continuamente activada, instalada en la protección superior
Manija para conducción trasera con botón de bocina integrado
Espejos – vista lateral o panorámica
Indicador del peso de la carga
Monitor de impactos
Contraseña del operador
Lista de verificación diaria del operador
Monitor del sistema: indicador hidráulico de nivel bajo de fluido e indicador de servicio del filtro hidráulico
Tubos de extensión para accesorios hidráulicos con o sin aditamentos de desconexión rápida
Extintor de incendios: polvo químico de 2,5 lb
Dirección sincrónica
Cinturón de seguridad rojo, antiapriete (HI-VIS) con Retractor de Bloqueo de Emergencia (ELR, por sus siglas en inglés)
Cinturón de seguridad rojo, antiapriete (HI-VIS) con Retractor de Bloqueo de Emergencia (ELR) y bloqueo inicial
Pantalla de montaje bajo
Ejes de accionamiento y motores IP54 sellados con bandeja y corazas laterales
Protección en exteriores / Paquete de lavado con agua
Guardabarros delantero
Fundas del cilindro de inclinación



Hyster Company
P.O. Box 7006
Greenville, North Carolina
27835-7006
N.º de pieza: J50-60XNL/TG/SPA
7/2021 Litografiado en EE. UU.

Visítenos en Internet en www.hyster.com o llámenos al **1-800-HYSTER-1**.

Hyster, , y el lema SOCIOS COMPROMETIDOS. EQUIPOS ROBUSTOS. y MONOTROL son marcas comerciales registradas en Estados Unidos y en algunas otras jurisdicciones. Los productos de Hyster están sujetos a cambios sin previo aviso.

Es posible que los montacargas se exhiban con equipamiento opcional. © 2021 Hyster Company. Todos los derechos reservados.

1023HBC1SP001_E_ES-MX_V2R0_072021