

GERAL	1-1	Fabricante			HYSTER	HYSTER	
	1-2	Modelo			H2.OUT	H2.OUT	
		Motor / transmissão			Yanmar 2.6L Powershift 1 velocidade	GCT K25 Powershift 1 velocidade	
		Tipo de freio			Tambor	Tambor	
	1-3	Tração			Diesel	GLP	
	1-4	Posição do Operador			Sentado	Sentado	
	1-5	Capacidade nominal / carga nominal	Q ₁	t	2.0	2.0	
	1-6	Distância do centro de carga	c	mm	500	500	
	1-8	Distância de carga, centro do eixo de tração até o garfo	x	mm	475	475	
1-9	Distâncias entre eixos	y	mm	1600	1600		
PESO	2-1	Peso total do equipamento		kg	3390	3390	
	2-2-1	Distribuição de peso nos eixos (dianteiro/ traseiro) com carga		kg	4760 630	4760 630	
	2-3-1	Distribuição de peso nos eixos (dianteiro/ traseiro) sem carga		kg	1540 1850	1540 1850	
RODAS	3-1	Tipo de pneu			Elástico	Elástico	
	3-2	Dimensão da roda de tração			7,00-12NHS-12	7,00-12NHS-12	
	3-3	Dimensão da roda de tração			6,00-9NHS-10	6,00-9NHS-10	
	3-5	Número de rodas, diant./tras. (x = rodas de tração)			2x / 2	2x / 2	
	3-6	Distâncias entre eixos, dianteiro	b ₁₀	mm	970	970	
	3-7	Distâncias entre eixos, traseira	b ₁₁	mm	980	980	
	DIMENSÕES	4-1	Inclinação da torre / carro do garfo para frente / para trás		(°)	6/6	6/6
4-2		Altura da torre, abaixada	h ₁	mm	2160	2160	
4-3		Elevação livre (1)	h ₂	mm	1540	1540	
4-4		Elevação (1)	h ₃	mm	4800	4800	
4-5		Altura da torre, totalmente estendida na parte superior do protetor de carga (2)	h ₄	mm	5317	5317	
4-7		Altura do protetor do operador (cabine) (3)	h ₆	mm	2180	2180	
4-7-1		Altura da cabine (cabine aberta)		mm	2205	2205	
4-8		Altura do assento em relação ao solo(4)	h ₇	mm	1167	1167	
4-12		Altura do acoplamento	h ₁₀	mm	250	250	
4-19		Comprimento total (até a ponta dos garfos)	l ₁	mm	3630	3630	
4-20		Comprimento até a face dos garfos	l ₂	mm	2560	2560	
4-21		Largura total (5)	b ₁ /b ₂	mm	1150/ 1590	1150/ 1590	
4-22		Dimensões do garfo DIN ISO 2331	s/e/l	mm	40 X 122 X 1070	40 X 122 X 1070	
4-23		Garfo do carro ISO 2328, classe/tipo A, B		mm	II A	II A	
4-24		Largura do carro suporte (6)	b ₃	mm	1040	1040	
4-31		Altura livre do solo (no ponto mais baixo, com carga)	m ₁	mm	125	125	
4-32		Altura livre do solo (no centro da distância entre-eixos)	m ₂	mm	150	150	
4-34-1		Largura corredor operacional PBR - 1000mm x 1200mm (considerada a folga de 200mm conforme VDI 2198)	Ast	mm	3966	3966	
4-34-4		Largura corredor operacional PBR - 800 x 1200mm (considerada a folga de 200mm conforme VDI 2198)	Ast	mm	3766	3766	
4-35		Raio de giro	W _a	mm	2290	2290	
4-36		Raio de giro interno	b ₁₃	mm	136	136	
4.42		Altura do degrau(do solo até a soleira)		mm	430	430	
4.43		Altura do degrau(entre os degraus intermediários entre soleira e o solo)		mm	697	697	
DESEMPENHO		5-1	Velocidade de deslocamento com carga /sem carga		km/h	20.0 20.0	19.0 19.0
		5-2	Velocidade de elevação, com carga /sem carga		m/s	0.54 0.57	0.50 0.53
		5-3	Velocidade de descida, com carga / sem carga		m/s	0.43 0.40	0.42 0.39
		5-5	Força da barra de tração, com carga/sem carga (7)		N	10219 8589	12711 8589
	5-7	Capacidade de vencer rampa, 1.6 km/h, com carga / sem carga (8)		%	10.4 22.4	13.1 22.4	
	5-9	Tempo de aceleração carregada/descarregada		s	14.0 9.0	13.0 8.0	
	5-10	Freio de serviço			Hidráulico	Hidráulico	
	7-5	Rotações do motor onde o torque máximo é atingido (9)		l/h	2.6	3.3	

GERAL	1-1	Fabricante			HYSTER	HYSTER	
	1-2	Modelo			H2.5UT	H2.5UT	
		Motor / transmissão			Yanmar 2.6L Powershift 1 velocidade	GCT K25 Powershift 1 velocidade	
		Tipo de freio			Tambor	Tambor	
	1-3	Tração			Diesel	GLP	
	1-4	Posição do Operador			Sentado	Sentado	
	1-5	Capacidade nominal / carga nominal	Q ₁	t	2.5	2.5	
	1-6	Distância do centro de carga	c	mm	500	500	
	1-8	Distância de carga, centro do eixo de tração até o garfo	x	mm	475	475	
1-9	Distâncias entre eixos	y	mm	1600	1600		
PESO	2-1	Peso total do equipamento		kg	3650	3650	
	2-2-1	Distribuição de peso nos eixos (dianteiro/ traseiro) com carga		kg	5320 650	5400 650	
	2-3-1	Distribuição de peso nos eixos (dianteiro/ traseiro) sem carga		kg	1500 2150	1500 2150	
RODAS	3-1	Tipo de pneu			Elástico	Elástico	
	3-2	Dimensão da roda de tração			7,00-12NHS-12	7,00-12NHS-12	
	3-3	Dimensão da roda de tração			6,00-9NHS-10	6,00-9NHS-10	
	3-5	Número de rodas, diant./tras. (x = rodas de tração)			2x / 2	2x / 2	
	3-6	Distâncias entre eixos, dianteiro	b ₁₀	mm	970	970	
	3-7	Distâncias entre eixos, traseira	b ₁₁	mm	980	980	
	DIMENSÕES	4-1	Inclinação da torre / carro do garfo para frente / para trás		(°)	6/6	6/6
4-2		Altura da torre, abaixada	h ₁	mm	2160	2160	
4-3		Elevação livre (1)	h ₂	mm	1540	1540	
4-4		Elevação (1)	h ₃	mm	4800	4800	
4-5		Altura da torre, totalmente estendida na parte superior do protetor de carga (2)	h ₄	mm	5317	5317	
4-7		Altura do protetor do operador (cabine) (3)	h ₆	mm	2180	2180	
4-7-1		Altura da cabine (cabine aberta)		mm	2205	2205	
4-8		Altura do assento em relação ao solo(4)	h ₇	mm	1167	1167	
4-12		Altura do acoplamento	h ₁₀	mm	250	250	
4-19		Comprimento total (até a ponta dos garfos)	l ₁	mm	3690	3690	
4-20		Comprimento até a face dos garfos	l ₂	mm	2620	2620	
4-21		Largura total (5)	b ₁ /b ₂	mm	1150/ 1590	1150/ 1590	
4-22		Dimensões do garfo DIN ISO 2331	s/e/l	mm	40 X 122 X 1070	40 X 122 X 1070	
4-23		Garfo do carro ISO 2328, classe/tipo A, B		mm	II A	II A	
4-24		Largura do carro suporte (6)	b ₃	mm	1040	1040	
4-31		Altura livre do solo (no ponto mais baixo, com carga)	m ₁	mm	125	125	
4-32		Altura livre do solo (no centro da distância entre-eixos)	m ₂	mm	150	150	
4-34-1		Largura corredor operacional PBR - 1000mm x 1200mm (considerada a folga de 200mm conforme VDI 2198)	Ast	mm	4026	4026	
4-34-4		Largura corredor operacional PBR - 800 x 1200mm (considerada a folga de 200mm conforme VDI 2198)	Ast	mm	3826	3826	
4-35		Raio de giro	W _a	mm	2350	2350	
4-36		Raio de giro interno	b ₁₃	mm	136	136	
4.42		Altura do degrau(do solo até a soleira)		mm	430	430	
4.43		Altura do degrau(entre os degraus intermediários entre soleira e o solo)		mm	697	697	
DESEMPENHO		5-1	Velocidade de deslocamento com carga /sem carga		km/h	20.0 20.0	17.5 18.0
		5-2	Velocidade de elevação, com carga /sem carga		m/s	0.54 0.57	0.50 0.53
		5-3	Velocidade de descida, com carga / sem carga		m/s	0.43 0.40	0.42 0.39
		5-5	Força da barra de tração, com carga/sem carga (7)		N	10118 8259	12585 8259
	5-7	Capacidade de vencer rampa, 1.6 km/h, com carga / sem carga (8)		%	8.8 19.5	11.0 19.5	
	5-9	Tempo de aceleração carregada/descarregada		s	14.0 9.0	13.0 8.0	
	5-10	Freio de serviço			Hidráulico	Hidráulico	
	7-5	Rotações do motor onde o torque máximo é atingido (9)		l/h	2.6	3.5	

GERAL	1-1	Fabricante			HYSTER	HYSTER
	1-2	Modelo			H3.OUT	H3.OUT
		Motor / transmissão			Yanmar 3.0L Powershift 1 velocidade	GCT K25 Powershift 1 velocidade
		Tipo de freio			Tambor	Tambor
	1-3	Tração			Diesel	GLP
	1-4	Posição do Operador			Sentado	Sentado
	1-5	Capacidade nominal / carga nominal	Q ₁	t	3.0	3.0
	1-6	Distância do centro de carga	c	mm	500	500
	1-8	Distância de carga, centro do eixo de tração até o garfo	x	mm	490	490
1-9	Distâncias entre eixos	y	mm	1700	1700	
PESO	2-1	Peso total do equipamento		kg	4300	4300
	2-2-1	Distribuição de peso nos eixos (dianteiro/ traseiro) com carga		kg	6490 770	6490 810
	2-3-1	Distribuição de peso nos eixos (dianteiro/ traseiro) sem carga		kg	1710 2590	1710 2590
RODAS	3-1	Tipo de pneu			Elástico	Elástico
	3-2	Dimensão da roda de tração			28x9-15NHS-14PR	28x9-15NHS-14PR
	3-3	Dimensão da roda de tração			6,500-10NHS-10PR	6,500-10NHS-10PR
	3-5	Número de rodas, diant./tras. (x = rodas de tração)			2x / 2	2x / 2
	3-6	Distâncias entre eixos, dianteiro	b ₁₀	mm	1000	1000
	3-7	Distâncias entre eixos, traseira	b ₁₁	mm	970	970
	DIMENSÕES	4-1	Inclinação da torre / carro do garfo para frente / para trás		(°)	6/6
4-2		Altura da torre, abaixada	h ₁	mm	2225	2225
4-3		Elevação livre (1)	h ₂	mm	1540	1540
4-4		Elevação (1)	h ₃	mm	4800	4800
4-5		Altura da torre, totalmente estendida na parte superior do protetor de carga (2)	h ₄	mm	5317	5317
4-7		Altura do protetor do operador (cabine) (3)	h ₆	mm	2205	2205
4-7-1		Altura da cabine (cabine aberta)		mm	2230	2230
4-8		Altura do assento em relação ao solo(4)	h ₇	mm	1192	1192
4-12		Altura do acoplamento	h ₁₀	mm	480	480
4-19		Comprimento total (até a ponta dos garfos)	l ₁	mm	3804	3804
4-20		Comprimento até a face dos garfos	l ₂	mm	2734	2734
4-21		Largura total (5)	b ₁ /b ₂	mm	1210/ 1650	1210/ 1650
4-22		Dimensões do garfo DIN ISO 2331	s/e/l	mm	45 X 122 X 1070	45 X 122 X 1070
4-23		Garfo do carro ISO 2328, classe/tipo A, B		mm	III A	III A
4-24		Largura do carro suporte (6)	b ₃	mm	1100	1100
4-31		Altura livre do solo (no ponto mais baixo, com carga)	m ₁	mm	130	130
4-32		Altura livre do solo (no centro da distância entre-eixos)	m ₂	mm	145	145
4-34-1		Largura corredor operacional PBR - 1000mm x 1200mm (considerada a folga de 200mm conforme VDI 2198)	Ast	mm	4126	4126
4-34-4		Largura corredor operacional PBR - 800 x 1200mm (considerada a folga de 200mm conforme VDI 2198)	Ast	mm	3926	3926
4-35		Raio de giro	W _a	mm	2430	2430
4-36		Raio de giro interno	b ₁₃	mm	203	203
4.42		Altura do degrau(do solo até a soleira)		mm	455	455
4.43		Altura do degrau(entre os degraus intermediários entre soleira e o solo)		mm	722	722
DESEMPENHO	5-1	Velocidade de deslocamento com carga /sem carga		km/h	20.0 20.0	18.0 19.0
	5-2	Velocidade de elevação, com carga /sem carga		m/s	0.46 0.49	0.40 0.43
	5-3	Velocidade de descida, com carga / sem carga		m/s	0.38 0.36	0.40 0.38
	5-5	Força da barra de tração, com carga/sem carga (7)		N	12875 9498	14720 14720
	5-7	Capacidade de vencer rampa, 1.6 km/h, com carga / sem carga (8)		%	14.0 18.0	13.0 19.0
	5-9	Tempo de aceleração carregada/descarregada		s	12.0 8.0	13.0 8.0
	5-10	Freio de serviço			Hidráulico	Hidráulico
	7-5	Rotações do motor onde o torque máximo é atingido (9)		l/h	4.6	3.5

GERAL	1-1	Fabricante			HYSTER	HYSTER
	1-2	Modelo			H3.5UT	H3.5UT
		Motor / transmissão			Yanmar 3.0L Powershift 1 velocidade	GCT K25 Powershift 1 velocidade
		Tipo de freio			Tambor	Tambor
	1-3	Tração			Diesel	GLP
	1-4	Posição do Operador			Sentado	Sentado
	1-5	Capacidade nominal / carga nominal	Q ₁	t	3.5	3.5
	1-6	Distância do centro de carga	c	mm	500	500
	1-8	Distância de carga, centro do eixo de tração até o garfo	x	mm	510	510
1-9	Distâncias entre eixos	y	mm	1700	1700	
PESO	2-1	Peso total do equipamento		kg	4710	4710
	2-2-1	Distribuição de peso nos eixos (dianteiro/ traseiro) com carga		kg	7250 960	7250 960
	2-3-1	Distribuição de peso nos eixos (dianteiro/ traseiro) sem carga		kg	1690 3020	1690 3020
RODAS	3-1	Tipo de pneu			Elástico	Elástico
	3-2	Dimensão da roda de tração			28x9-15NHS-14PR	28x9-15NHS-14PR
	3-3	Dimensão da roda de tração			6,500-10NHS-10PR	6,500-10NHS-10PR
	3-5	Número de rodas, diant./tras. (x = rodas de tração)			2x / 2	2x / 2
	3-6	Distâncias entre eixos, dianteiro	b ₁₀	mm	1000	1000
	3-7	Distâncias entre eixos, traseira	b ₁₁	mm	970	970
	DIMENSÕES	4-1	Inclinação da torre / carro do garfo para frente / para trás		(°)	6/6
4-2		Altura da torre, abaixada	h ₁	mm	2300	2300
4-3		Elevação livre (1)	h ₂	mm	1540	1540
4-4		Elevação (1)	h ₃	mm	4800	4800
4-5		Altura da torre, totalmente estendida na parte superior do protetor de carga (2)	h ₄	mm	5317	5317
4-7		Altura do protetor do operador (cabine) (3)	h ₆	mm	2205	2205
4-7-1		Altura da cabine (cabine aberta)		mm	2230	2230
4-8		Altura do assento em relação ao solo(4)	h ₇	mm	1192	1192
4-12		Altura do acoplamento	h ₁₀	mm	480	480
4-19		Comprimento total (até a ponta dos garfos)	l ₁	mm	3894	3894
4-20		Comprimento até a face dos garfos	l ₂	mm	2824	2824
4-21		Largura total (5)	b ₁ /b ₂	mm	1210/1650	1210/1650
4-22		Dimensões do garfo DIN ISO 2331	s/e/l	mm	45 X 122 X 1070	45 X 122 X 1070
4-23		Garfo do carro ISO 2328, classe/tipo A, B		mm	III A	III A
4-24		Largura do carro suporte (6)	b ₃	mm	1100	1100
4-31		Altura livre do solo (no ponto mais baixo, com carga)	m ₁	mm	130	130
4-32		Altura livre do solo (no centro da distância entre-eixos)	m ₂	mm	145	145
4-34-1		Largura corredor operacional PBR - 1000mm x 1200mm (considerada a folga de 200mm conforme VDI 2198)	Ast	mm	4210	4210
4-34-4		Largura corredor operacional PBR - 800 x 1200mm (considerada a folga de 200mm conforme VDI 2198)	Ast	mm	4010	4010
4-35		Raio de giro	W _a	mm	2500	2500
4-36		Raio de giro interno	b ₁₃	mm	203	203
4.42		Altura do degrau(do solo até a soleira)		mm	455	455
4.43		Altura do degrau(entre os degraus intermediários entre soleira e o solo)		mm	722	722
DESEMPENHO	5-1	Velocidade de deslocamento com carga /sem carga		km/h	20.0 20.0	17.5 18.0
	5-2	Velocidade de elevação, com carga /sem carga		m/s	0.34 0.37	0.33 0.36
	5-3	Velocidade de descida, com carga / sem carga		m/s	0.38 0.36	0.40 0.38
	5-5	Força da barra de tração, com carga/sem carga (7)		N	13516 9676	12732 9676
	5-7	Capacidade de vencer rampa, 1.6 km/h, com carga / sem carga (8)		%	10.9 19.0	10.0 19.5
	5-9	Tempo de aceleração carregada/descarregada		s	12.0 8.0	14.0 9.0
	5-10	Freio de serviço			Hidráulico	Hidráulico
	7-5	Rotações do motor onde o torque máximo é atingido (9)		l/h	4.6	4.3

TRENS DE FORÇA

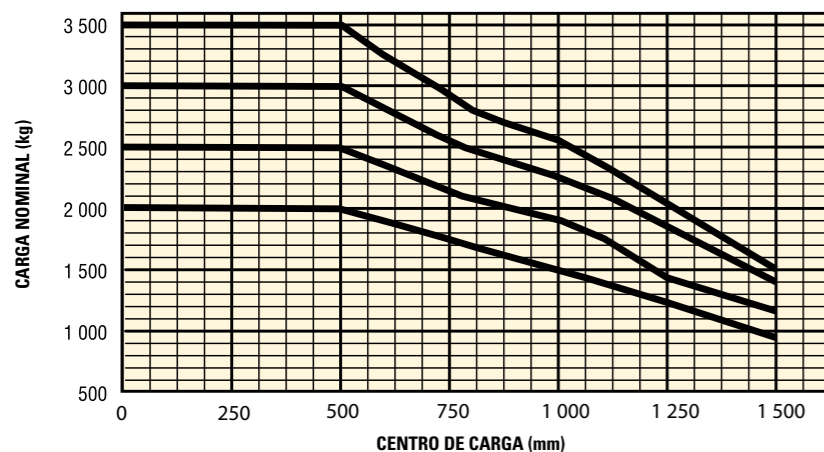
GERAL	1-1	Fabricante		HYSTER	HYSTER	HYSTER
	1-2	Modelo		H2.0-2.5UT	H3.0-3.5UT	H2.0-3.5UT
	1-3	Trem de força/trem de tração		Diesel	Diesel	GLP

MOTOR	7-1	Fabricante/modelo de motor		Yanmar / 4TNE92	Yanmar / 4TNE94L	GCT/ K25
	7-2	Saída de potência do motor de acordo com a ISO 1585	kW	33.9	33.5	37.4
	7-3	Velocidade nominal	rpm	2450	2400	2300
	7-3-1	Torque do motor @rpm (1/min)	N-m	143 @ 1400	160 @ 1500	186 @ 1600
	7-4	Número de cilindros/cilindradas	# / cm³	4/ 2659	4/ 3054	4/ 2488

TRAÇÃO	8-1	Tipo da unidade de acionamento	Tipo / #	Powershift	Powershift	Powershift
	8-11	Freio de serviço	Tipo	Tambor	Tambor	Tambor
	8-12	Freio de estacionamento	Tipo	Mecânicas	Mecânicas	Mecânicas

MISC	10-1	Pressão operacional para acessórios	bar	0 - 175	0 - 175	0 - 175
	10-2	Volume de óleo para acessórios(10)	l/min	64	64	44
	10-3	Capacidade do tanque do óleo hidráulico	l	60,0/ 70,0	60,0/ 70,0	60,0/ 70,0
	10-4	Capacidade do tanque de combustível	l	60,0/ 70,0	60,0/ 70,0	60,0/ 70,0
	10-7	Nível de pressão do som no assento do operador (11)	L _{paz} dB(A)	84	84	84
	10-7-1	Potência sonora garantida 2001/14/EC	L _{waz} dB	104	104	103
	10-8	Tipo de acoplamento do rebocador tipo DIN 15170		Sim/Pino	Sim/Pino	Sim/Pino

CAPACIDADE NOMINAL



Carga nominal - com base na torre na vertical.

Centro de carga — Distância dos garfos dianteiros até o centro de gravidade da carga.

Notas da Tabela da Bateria:

As especificações são afetadas pela condição do veículo e sua especificação, bem como pela natureza e condição da área de aplicação. Informe seu distribuidor da natureza e condição da área de operação intencionada na aquisição de sua Transpaleiteira Hyster®.

- (1) Parte superior dos Garfos
- (2) Sem proteção de carga
- (3) h₆ subject to +/- 5 mm tolerance.
- (4) Assento com suspensão total em posição comprimida.
- (5) Padrão/Largo/Duplo.
- (6) Adição de 32mm com protetor de carga
- (7) At 1.6km/h
- (8) A 4.8km/h
- (9) Variável
- (10) L_{PAZ}, medida de acordo com os ciclos de testes e com base nos valores de pesagem contido na norma EN12053

Tabela de Capacidade da Torre Notas:

- (1) Sem proteção de carga
- (2) Com protetor de carga

Aviso:

Deve-se tomar cuidado ao movimentar cargas elevadas. Os operadores devem ser treinados e devem ler, entender e seguir as instruções contidas no Manual de Operação.

Todos os valores são nominais e estão sujeitos a tolerâncias. Para mais informações, entre em contato com o fabricante. Os produtos da Hyster estão sujeitos a alteração sem prévio aviso.

As ilustrações dos modelos apresentam itens opcionais. Os valores podem variar de acordo com as configurações.

Ficha de especificação da empilhadeira com base em :-

Torre LFL de 2 estágio 3000mmTOF com carro-suporte padrão,

garfos de 1000 mm com alavancas manuais

Os dados de especificações são baseados na VDI 2198.

EQUIPAMENTO PADRÃO E OPCIONAL

DESEMPENHO	PADRÃO	OPCIONAL
H2.0UT	X	
H2.5UT	X	
H3.0UT	X	
H3.5UT	X	
Motor Nissan K25 2.5L GLP – H2.0-H3.5UT	X	
Motor Yanmar 2.6L Diesel – H2.0-H2.5UT		X
Motor Yanmar 3.0L Diesel – H3.0-H3.5UT		
Transmissão Powershift de 1 Velocidade	X	
Entrada de Ar - Simples	X	
Freio à Tambor	X	
TRAÇÃO/DIREÇÃO H2.0-H2.5UT	PADRÃO	OPCIONAL
Pneu de Tração 7.00X12-12 - Pneumático	X	
Pneu de Tração 7.00X12-12 - Elástico Não Marcante		X
Pneu de Tração 7.00X12-12 - Elástico		X
Pneu de Direção 6.00X9-10 - Pneumático	X	
Pneu de Direção 6.00X9-10 - Elástico Não Marcante		X
Pneu de Direção 6.00X9-10 - Elástico		X
TRAÇÃO/DIREÇÃO H3.0-H3.5UT	PADRÃO	OPCIONAL
Pneu de tração - 28 X 9-15-12 - Pneumático	X	
Pneu de tração - 28 x 9-15-12- Elástico		X
Pneu de tração - 28 x 9-15-12 -Elástico Não Marcante		X
Pneu de direção - 6.5 x 10-10 - Pneumático	X	
Pneu de direção -6.5 x 10-10-Elástico		X
Pneu de direção -6.5 x 10-10 - Elástico Não Marcante		X
ELEVAÇÃO	PADRÃO	OPCIONAL
Torre 3 STG FFL 4800X2160MM	X	
Torre 3 STG FFL 6000X2160MM		X
Torre 3 STG FFL 6500X2160MM		X
Inclinação da Torre - 6° Frente / 6° para Trás	X	
Inclinação da Torre - 3° Frente / 6° para Trás		X
MOVIMENTAÇÃO	PADRÃO	OPCIONAL
Alavancas Mecânicas	X	
Conjunto de Válvulas - 3 Funções (1 Auxiliar)	X	
Conjunto de Válvulas - 4 Funções (2 Auxiliares)		X
Conjunto de Mangueiras 3 STG - 3 Funções (1 Auxiliar)	X	
Conjunto de Mangueiras 3 STG - 4 Funções - (2 Auxiliares)		X
Carro Suporte 1040MM - Tipo Gancho	X	
Carro Suporte 1200MM - Tipo Gancho		X
Carro Suporte 1040MM C/ Deslocador Lateral	X	
Alavanca de Controle Direcional	X	
ERGONOMIAS	PADRÃO	OPCIONAL
Protetor do Operador 2120mm - H2.0-2.5UT	X	
Protetor do Operador 2180mm - H2.0-2.5UT		X
Protetor do Operador 2160mm - Baixo - H3.0-3.5UT	X	
Protetor do Operador 2210mm - H3.0-3.5UT		X
Assento de Vinil Sem Suspensão Sem Cinto	X	
Assento de Vinil Com Suspensão Intertravamento e Cinto		X
Assento de Vinil Com Suspensão Sem Cinto		X
Cinto de Segurança Preto	X	
Espelho Retrovisor		X
Extintor de Incêndio		X
Alça Traseira Com Botão de Buzina		X
Partida Com Chave	X	
Volante Com Manopla	X	

ILUMINAÇÃO	PADRÃO	OPCIONAL
2 Faróis Diant. / Laterna Tras. C/ Freio/Ré/Setas - LED	X	
2 Faróis Diant. 1 Traseiro/ Laterna Tras. C/ Freio/Ré/Setas - LED		X
Luz Estroboscópica Âmbar - Ativada na Chave		X
OPERAÇÃO	PADRÃO	OPCIONAL
Alarme Sonoro Marcha à Ré	X	
Suporte do Botijão de GLP	X	
Sem Suporte do Tanque de GLP		X
Escapamento no Contrapeso	X	
Grade Protetora no Contrapeso	X	
Protetor de Carga 940/1200mm - H2.0-H2.5UT	X	
Protetor de Carga 1100/1200mm - H3.0-H3.5UT	X	
COMPLEMENTAR	PADRÃO	OPCIONAL
Literatura em Inglês	X	
Literatura em Português		X
Manual Impresso		X
Garantia 12 Meses / 2000 Horas	X	
DIMENSÕES DOS GARFOS H2.0/H2.5UT	PADRÃO	OPCIONAL
Garfos Tipo Gancho 1067 X 40 X 120 mm	X	
Garfos Tipo Gancho 1220 X 40 X 120 mm		X
Garfos Tipo Gancho 1370 X 40 X 120 mm		X
Garfos Tipo Gancho 1520 X 40 X 120 mm		X
Garfos Tipo Gancho 1670 X 40 X 120 mm		X
Garfos Tipo Gancho 1820 X 40 X 120 mm		X
Sem garfos		X
DIMENSÕES DOS GARFOS H3.0/H3.5UT	PADRÃO	OPCIONAL
Garfos Tipo Gancho 1067 X 45 X 120 mm – H3.0UT	X	
Garfos Tipo Gancho 1220 X 45 X 120 mm		X
Garfos Tipo Gancho 1370 X 45 X 120 mm		X
Garfos Tipo Gancho 1670 X 45 X 120 mm		X
Garfos Tipo Gancho 1820 X 45 X 120 mm		X
Sem garfos		X
Garfos Tipo Gancho 1067 X 50 X 120 mm – H3.5UT	X	
Garfos Tipo Gancho 1220 X 50 X 120 mm		X
Garfos Tipo Gancho 1372 X 50 X 120 mm		X
Garfos Tipo Gancho 1676 X 50 X 120 mm		X
Sem garfos		X

Padrão ou opcional nos mercados selecionados. Consulte à Lista de Preços para configurações totais de opção. Outras opções disponíveis através do Departamento de Engenharia de Produtos Especiais (SPED). Para mais detalhes, entre em contato com a Hyster.

> CARACTERÍSTICAS DO PRODUTO

A série H2.0-3.5UT da Hyster® proporciona resistência, confiabilidade e produtividade e um baixo custo de aquisição para operações na indústria.

Com um layout automotivo familiar, as empilhadeiras UT são fáceis de usar, simples de realizar manutenção e vem com um faixa de características padrão e opções adicionais.

Os modelos a Diesel, GLP estão disponíveis para adequar as necessidades de várias aplicações, incluindo: distribuidores de materiais de construção / varejo, operações de fabricação de iluminação, armazéns alimentícios e de bebidas, logísticas... E muito mais.

CONCLUA O TRABALHO

Os operadores podem avançar com o trabalho fácil e rapidamente.

- Velocidades de deslocamentos de até to 20km/h.
- Opções de capacidade de elevação de 2, 2,5, 3 e 3,5 toneladas e até o centro de carga de 500mm.
- Luzes sinalizadores de LED e luzes de trabalho oferecidas como padrão, junto com um luz estroboscópica de âmbar de modo que o modo pode ver - e ser visto - a todo momento.
- Uma faixa de empilhadeiras (FFL e FFL) estão disponíveis com opções de inclinação para adequar as necessidades da aplicação.
- Velocidades de elevação e abaixamento rápidas graças ao design inteligente do sistema hidráulico.
- Também estão disponíveis diversos tipos de garfos e carros-suportes incluindo carros-suportes com deslocador integrado para tornar a movimentação da carga fácil e prática.

FÁCIL DE UTILIZAR E CONFORTÁVEL

O compartimento do operador oferece um ambiente de trabalho prático e confortável.

- Os controles são de fácil acesso e simples de operar.
- Todos os touch points para condução foram projetados para minimizar o esforço do operador. Por exemplo, as posições do ombro, braço e mão para operar o volante, as alavancas hidráulicas, freio de estacionamento e outros controles.
- O assento com suspensão total ajustável opcional e a coluna de direção com uma faixa de inclinação de 6 graus ajuda a aumentar o conforto.
- Display transparente de LCD 3,5" fornece prontamente as informações de direção.
- O design da torre garante uma boa visibilidade da carga e dos garfos com janela ampla da torre e mangueiras posicionadas de forma ordeira.
- O volante de condução traseira com buzina integrada torna a direção em marcha ré mais confortável, permitindo que o condutor facilmente se mantenha na melhor posição para o deslocamento inverso, especialmente ao transportar cargas volumosas nos garfos.
- Estão disponíveis cabines parciais totais. A cabine total possui portas de aço e telas frontais e traseiras com função de limpeza e enxague.



Características do Produto <

RESISTENTE E CONFIÁVEL

As empilhadeiras UT são construídas para durar para uma vida útil maior.

- Componentes testados, robustos e de alta qualidade (qualificado direto do centro de desenvolvimento da Hyster na China) resultam em uma operação confiável e menor desgaste.
- Estrutura soldada em peça única com muitos componentes fundidos, inclusive o compartimento eixo de tração.
- São usados motores industriais testados e comprovados. Empilhadeiras a diesel com motores Yanmar enquanto os modelos GLP com o Nissan K25.
- Transmissão powershift de única velocidade adequadamente comprovada, confiável e eficiente.
- Os cilindros de inclinação da torre são vedados para minimizar a contaminação.
- Os filtros grandes, de alta qualidade garantem um ótimo desempenho.
- Risco reduzido quanto a paralisação não programada graças a um excelente resfriamento pelo radiador, que controla o refrigerante do motor e o óleo de transmissão.
- As mangueiras auxiliares estão posicionadas no centro do cilindro de elevação livre eliminando o torsionamento da mangueira e, há a retenção positiva da mangueira com curvas de raios amplos para minimizar o arranhões na mangueira.
- Também estão disponíveis diversos tipos de garfos e carros-suportes incluindo carros-suportes com deslocador integrado para tornar a movimentação da carga fácil e prática.

DE FÁCIL MANUTENÇÃO

As empilhadeiras H2.0-3.5UT são de fácil manutenção, reduzindo o tempo de serviço e custos.

- Não é necessário ferramentas especiais para realizar serviço de manutenção, assim se torna ideal para os clientes tentar a auto-serviço.
- Os itens para manutenção periódica estão facilmente disponíveis.
- Assoalho facilmente removível e capô de liberação rápida (abertura de 70 graus).
- Não é necessário o uso de PCs, laptops ou ferramentas de diagnósticos graças à simplicidade dos componentes e especificação.
- Disponibilidade rápida de peças de reposição com custo-benefício.
- Apoiada por uma garantia padrão.

PARCEIROS FORTES. EMPILHADEIRAS ROBUSTAS.™

PARA OPERAÇÕES EXIGENTES, EM TODA PARTE.

A Hyster® fornece uma gama completa de equipamento para armazém, empilhadeiras elétrica contrabalançadas e IC, manipuladores de contêiner e empilhadeiras retráteis. A Hyster® se compromete ser muito mais do que uma fornecedora de empilhadeira.

Nosso objetivo é oferecer uma parceria completa capaz de responder ao espectro total dos problemas de manipulação de material: Se precisar de consultoria profissional em seu gerenciamento de frota, assistência técnica plenamente qualificada, ou fornecimento de peças confiáveis, você pode confiar na Hyster®.

Nossa rede de distribuidores altamente capacitados oferece um suporte rápido e eficaz. Podendo oferecer pacotes de condições de pagamentos com o melhor custo efetivo. Nosso negócio é atender as suas demandas de movimentação de materiais, possibilitando a você à se dedicar no sucesso do seu negócio hoje e no futuro.



CENTRAL DE RELACIONAMENTO • 0800 720-6677 • HYSTER.COM



/HYSTER.BR



HYSTER BRASIL