



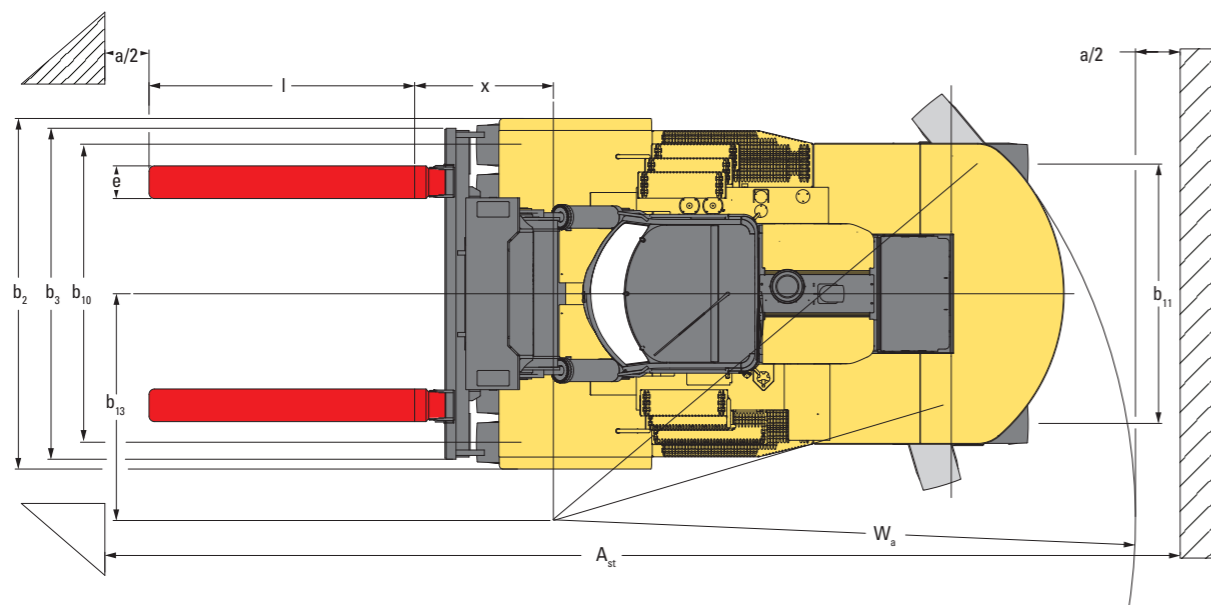
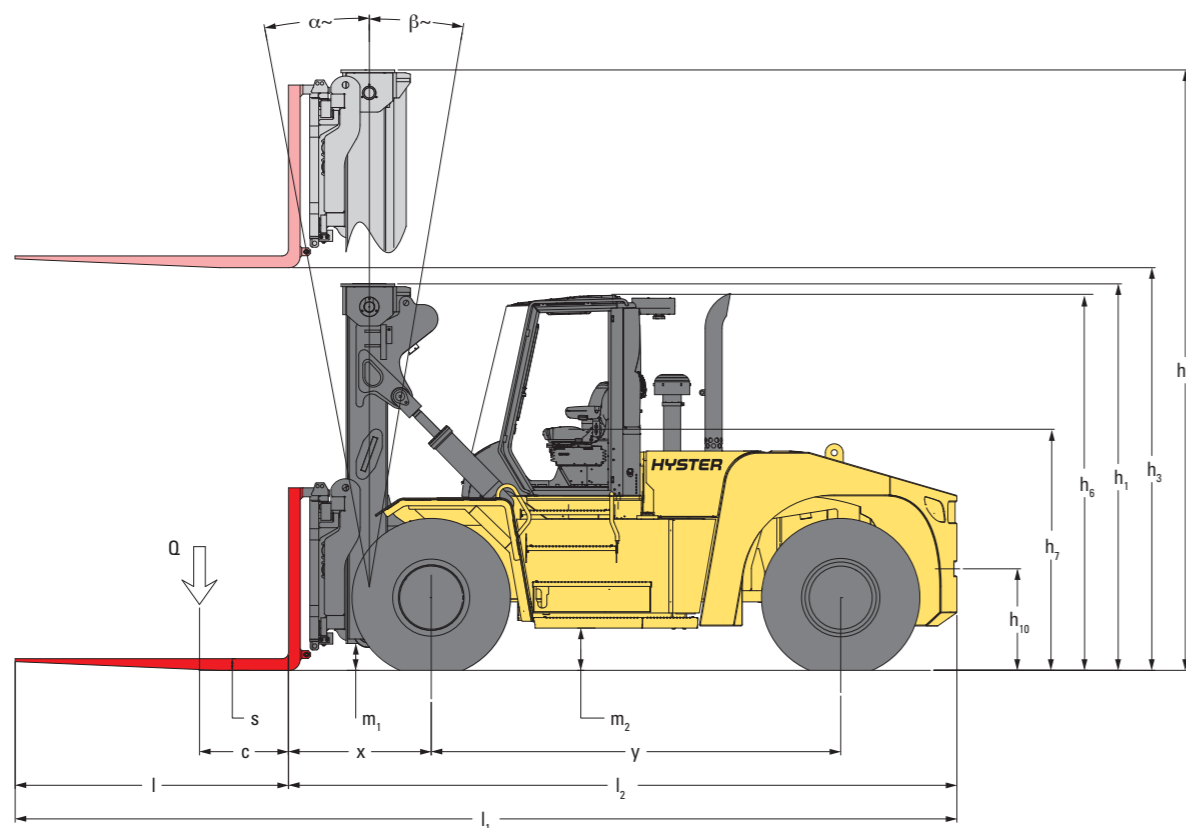
**КРЕПКИЕ ПОГРУЗЧИКИ.
НАДЕЖНЫЕ ПАРТНЕРЫ.™**



СЕРИЯ H25-32XD ТЕХНИЧЕСКОЕ РУКОВОДСТВО



WWW.HYSTER.COM



● = Центр тяжести погрузчика без груза

$$A_{ST} = W_a + x + l_6 + a \text{ (если } b_{12}/2 < b_{13} \text{)}$$

$$A_{ST} = W_a + ((l_6+x)^2 + (b_{12}/2 - b_{13})^{0.5}) + a \text{ (если } b_{12}/2 > b_{13} \text{ и } W_a > b_{13} + b_{12}/2 \text{)}$$

$$A_{ST} = b_{13} + b_{12}/2 ((l_6+x)^2 + (b_{12}/2 - b_{13})^{0.5}) + a \text{ (если } b_{12}/2 > b_{13} \text{ и } W_a < b_{13} + b_{12}/2 \text{)}$$

a = минимальный рабочий зазор = 10 % от A_{ST}
(стандартное значение VDI = 200 мм, рекомендация BITA = 300 мм)

l₆ = длина груза

b₁₂ = ширина груза

ОБЩИЕ СВЕДЕНИЯ	1-1	Производитель	HYSTER	HYSTER
	1-2	Обозначение модели	H25XD9; H25XD12	H28XD12; H30-32XD9/12
	1-3	Силовая передача/трансмиссия	Дизель	Дизельный

ДВИГАТЕЛЬ	7-1	Производитель/модель двигателя	Cummins/QSB 6.7	Cummins/QSB 6.7
	7-1a	Соответствует нормам EPA/CE	Stage IIIA	Stage IIIA
	7-2	Мощность двигателя в соответствии с ISO 1585	кВт	184
	7-2-1	Мощность двигателя — пиковая	кВт	201
	7-3	Номинальное число оборотов	мин ⁻¹	2200
	7-3-1	Крутящий момент двигателя при об/мин (1/мин)	Н·м /мин ⁻¹	990 при 1500
	7-4	Число цилиндров/рабочий объем	кол-во/см ³	6/6690
	7-8	Ток на выходе генератора	А	120
	7-9	Напряжение в электросети машины	В	24
	7-10	Напряжение аккумулятора/номинальная емкость	В/А·ч	24/102

ПРИВОД	8-1	Управление приводом/трансмиссия	Тип/модель	Преобразователь крутящего момента	Преобразователь крутящего момента
	8-2	Производитель/модель трансмиссии	Тип/№	ZF - 5WG211	ZF - 5WG211
	8-4	Число скоростей трансмиссии для движения вперед/назад	кол-во	5/3	5/3
	8-5	Сцепное устройство	Тип	Преобразователь крутящего момента	Преобразователь крутящего момента
	8-6	Привод колес/ведущий мост, производитель/тип	Тип/№	Axle Tech PRLC1794W4H	Axle Tech PRC3806W4H
	8-11	Рабочий тормоз	Тип	Маслоохлаждаемые дисковые тормоза	Маслоохлаждаемые дисковые тормоза
	8-12	Стояночный тормоз	Тип	Сухой диск на ведущем мосту	Сухой диск на ведущем мосту

ДРУГИЕ ПАРАМЕТРЫ	10-1	Рабочее давление для навесного оборудования	бар	225
	10-2	Объем масла для навесного оборудования	л/м	100
	10-3	Емкость гидравлического бака при центре тяжести 900 мм/1200 мм	л	237/274
	10-4	Емкость топливного бака при центре тяжести 900 мм/1200 мм	л	304/364
	10-5	Конструкция рулевого механизма	л	Рулевое управление с гидроусилителем
	10-5	Уровень шума на месте оператора (LPAZ)		78,8
	10-5	Уровень шума во время рабочего цикла LwAZ EN12053		107,3
	10-8	Модель/тип тягово-сцепного устройства		Да/палец

ПРИМЕЧАНИЯ:

Спецификации зависят от состояния машины, ее оснащения, а также от типа и условий рабочей зоны. При приобретении погрузчика Hyster сообщите дилеру цель приобретения и предполагаемые условия эксплуатации погрузчика.

- (1) Без груза, с новыми шинами
- (2) Низ вил
- (3) Кресло с полной подвеской в нагруженном положении
- (4) Длина без каретки
- (5) Вилы в альтернативном положении
- (6) Расстояние от центра погрузчика до центра внутреннего радиуса разворота
- (7) Значения преодолеваемого наклона даны для сравнения тяговой способности. Однако они не гарантируют возможности эксплуатации машины на наклонных поверхностях с указанными характеристиками. Соблюдайте инструкции по работе на наклонных поверхностях, приведенные в руководстве по эксплуатации.

Все показатели грузоподъемности соответствуют стандарту EN1551.

ТАБЛИЦА ДАННЫХ МАЧТЫ:

#) Примечание: каретка с позиционированием вил типа ZERO IN-TO-IN не рекомендуется к использованию при высоте подъема более 6200 мм

ПРИМЕЧАНИЕ.

При работе с поднятыми грузами необходимо соблюдать осторожность. Операторы должны пройти обучение и строго соблюдать инструкции, которые содержатся в «Руководстве по эксплуатации».

Все значения являются номинальными, возможны их отклонения в пределах допусков. Для получения более подробной информации обратитесь к производителю.

В продукцию Hyster могут вноситься изменения без предварительного уведомления.

Погрузчики, изображенные на иллюстрациях, могут быть оснащены дополнительным оборудованием. В альтернативных комплектациях представленные значения могут меняться.

СЕРТИФИКАЦИЯ: погрузчики Hyster соответствуют требованиям к проектированию и строительству B56.1-1968 согласно OSHA, раздел 1910.178(a)(2), а также соответствуют новой версии B56.1, вступившей в силу во время производства. Сертификация на соответствие действующим стандартам ANSI применительно к погрузчику. Эксплуатационные характеристики указаны для погрузчика, оснащенного согласно разделу «Стандартное оборудование» данного Технического руководства. Эксплуатационные характеристики зависят от состояния машины, от ее оснащения, а также от типа и состояния рабочей зоны, соответствующего технического обслуживания погрузчика. Если эти характеристики важны, предлагаемые условия эксплуатации необходимо обсудить с вашим дилером.
ПРИМЕЧАНИЕ. Спецификации, если не указано иное, предназначены для стандартного погрузчика без дополнительного оборудования.

CE Безопасность: этот погрузчик соответствует действующим требованиям ЕС и ANSI.

Технические данные на основании VDI 2198.

ХАРАКТЕРИСТИКИ И КОМПЛЕКТАЦИЯ

ПРОИЗВОДИТЕЛЬНОСТЬ	СТАНД.	ОПЦ.
Дизельный двигатель Cummins QSB 6,7 л (194 кВт) Stage IIIA, макс. 201 кВт при 2000 об/мин, 990 Н·м при 1500 об/мин	X	
Высокопроизводительный воздухозаборник	X	
Высокий воздухозаборник — с фильтром грубой очистки		X
Гидродинамическая 5-ступенчатая трансмиссия ZF WG211	X	
Ведущий мост Axle Tech PRLC1794W4H с «мокрыми» тормозами (H25XD/9)	X	
Ведущий мост Axle Tech PRC3806W4H с «мокрыми» тормозами (H28-32XD/9)	X	
ПРИВОД	СТАНД.	ОПЦ.
Ограничитель скорости движения — для любых условий работы (регулируемый) — предустановка на 16 км/ч		X
Пневматические диагональные шины для ведущих и рулевых колес 14,00 — 24 28 (H25XD/9)	X	
Радиальные шины Michelin XZM для ведущих и рулевых колес 14,00 — R24 (H25XD/9S)		X
Радиальные шины Trelleborg для ведущих и рулевых колес 14,00 — R24 (H25XD/9)		X
Пневматические диагональные шины для ведущих и рулевых колес 16,00 — 25 32PR (H28-32XD/9)	X	
Диагональные шины Continental Straddlemaster для ведущих и рулевых колес 16,00 — 25 32PR (H28-32XD/9)		X
Радиальные шины Michelin XZM для ведущих и рулевых колес 16,00 — R25 (H28-32XD/9)		X
Запасные колеса и шины		X
ПОДЪЕМ	СТАНД.	ОПЦ.
Односекционная мачта MONO		X
Двухсекционная мачта без свободного хода	X	
Двухсекционная мачта с полным свободным ходом		X
Трехсекционная мачта с полным свободным ходом		X
Мачта, наклоняемая на 6° вперед и на 10° назад	X	
Мачта, наклоняемая на 6° вперед и на 6° назад		X
Мачта, наклоняемая на 15° вперед и на 10° назад		X
Индикатор наклона, механический		X
Гидравлический аккумулятор		X
Опускание с компенсированным давлением	X	
ПЕРЕГРУЗКА	СТАНД.	ОПЦ.
Каретка со штифтовым креплениемвил		X
Каретка со штифтовым креплениемвил, устройством бокового сдвига и позиционированием		X
Каретка со штифтовым креплениемвил и независимым позиционированиемвил		X
Каретка со штифтовым креплениемвил, механизмом бокового сдвига и независимым позиционированиемвил		X
Двухфункциональная каретка с крюковым креплениемвил, механизмом бокового сдвига, независимым позиционированиемвил и одной дополнительной гидрофункцией		X
Двухфункциональная каретка с крюковым креплениемвил, механизмом бокового сдвига, независимым позиционированиемвил и одной дополнительной функцией — сдвигвил в центр до расстояния между ними в 300 мм		X
Двухфункциональная каретка с крюковым креплениемвил, механизмом бокового сдвига и позиционированиемвил	X	
Двухфункциональная каретка с вилами крюкового типа, механизмом бокового сдвига и позиционированиемвил — вилы полностью сдвигаются вместе (ZERO IN-TO-IN)		X
Каретка с встроенным штырем для рулонов штифтового типа крепления, боковой сдвиг +/- 250 мм, длина штыря 1500 мм.		X
Вилы с крюковым креплением 280 x 105 x 2440 мм (H25XD/S)	X	
Вилы со штифтовым креплением 280 x 105 x 2440 мм (H25XD/S)		X
Вилы с крюковым креплением 300 x 105 x 2440 мм (H28-32XD/S)	X	
Вилы со штифтовым креплением 300 x 105 x 2440 мм (H28-32XD/S)		X
Вилы с крюковым креплением 300 x 110 x 2440 мм (H28-32XD/S)		X
Вилы со штифтовым креплением 300 x 110 x 2440 мм (H28-32XD/S)		X
Встроенный штырь для рулонов 1500 мм		X
Штырь для рулонов крюкового типа 356 x 1500 мм		X

ЭРГОНОМИКА (продолжение)	СТАНД.	ОПЦ.
Штырь для рулонов крюкового типа 356 x 1800 мм		X
Штырь для рулонов штифтового типа 356 x 1500 мм		X
Штырь для рулонов штифтового типа 356 x 1800 мм		X
Кантователь шин — TH25K164L встроенный		X
Кантователь шин — TH36K164L встроенный		X
Кантователь шин — TH25K164L навесного типа		X
Открытый рабочий модуль с ограждением безопасности	X	
Закрытая кабина с обогревом		X
Закрытая кабина с автоматическим климат-контролем		X
Механический наклон кабины	X	
Наклон кабины с помощью электропривода		X
Дизельный обогреватель кабины		X
Спаренный стеклоочиститель типа Н на переднем ветровом стекле		X
Одинарный стеклоочиститель типа I на переднем ветровом стекле	X	
Обогрев заднего окна		X
Обогрев верхнего и заднего окон		X
Обогрев верхнего окна		X
Верхнее окно с армированным стеклом	X	
Верхнее окно с армированным стеклом и дополнительными стальными планками		X
Затемненное верхнее окно кабины		X
Затемненные окна кабины — все окна		X
Сетчатое защитное ограждение оператора		X
Ограждение переднего стекла из вертикальных стальных балок		X
Плексигласовый щиток перед передним окном		X
Навес от дождя из армированного стекла		X
Проволочная сетка, устанавливаемая поверх кабины		X
Два солнцезащитных козырька на переднем окне		X
Рулонные солнцезащитные шторы для верхнего и заднего окон		X
Кресло с механической подвеской и тканевой обивкой		X
Кресло с механической подвеской и виниловой обивкой	X	
Кресло с пневматической подвеской и тканевой обивкой		X
Кресло с пневматической подвеской и виниловой обивкой		X
Кресло Deluxe с пневматической подвеской и тканевой обивкой		X
Кресло Deluxe с пневматической подвеской, подогревом и тканевой обивкой		X
Кресло Deluxe Air Ride с виниловой обивкой и высокой спинкой		X
Кресло Deluxe с пневматической подвеской, подогревом, вентиляцией и тканевой обивкой		X
Высокая и регулируемая спинка кресла		X
Подлокотник на кресле оператора слева	X	
Механизм выдвигания сиденья вбок		X
Красный ремень безопасности 2-точечный Hi-Vis (высокой видимости)	X	
Кресло инструктора с тканевой обивкой и двухточечным ремнем безопасности высокой видимости		X
Рулевое колесо с вращающейся круглой рукояткой		X
Встроенный 7-дюймовый функциональный дисплей	X	
Планка для монтажа дополнительного оборудования на переднюю стойку кабины		X
Держатель документов		X
Аудиоподготовка с двумя динамиками и антенной		X
Радиоприемник с Bluetooth, двумя динамиками и антенной		X
Потолочный плафон	X	
Индивидуальное освещение		X
Охлаждающий вентилятор		X
Управляемый мост с защитой колесных гаек	X	
ОБЗОРНОСТЬ	СТАНД.	ОПЦ.
2 наружных зеркала, смонтированных на поручнях кабины — внешние панорамные зеркала		X
2 галогенные фары, габаритные огни и указатели поворота на переднем крыле / 2 галогеновых рабочих огня на мачте / 2 галогенные фары на кабине сзади / задние блок-фары со стоп-сигналами, габаритными огнями, указателями поворота и фонарями заднего хода, включая аварийную сигнализацию	X	

ХАРАКТЕРИСТИКИ И КОМПЛЕКТАЦИЯ

ОБЗОРНОСТЬ (продолжение)	СТАНД.	ОПЦ.
2 галогенные фары, габаритные огни и указатели поворота на переднем крыле / 4 галогеновых рабочих огня на кабине спереди / 2 галогенные фары на кабине сзади / задние блок-фары со стоп-сигналами, габаритными огнями, указателями поворота и фонарями заднего хода, включая аварийную сигнализацию		X
Четыре галогенные передние фары на кабине/два задних огня/две передние на крыльях/ стоп-сигналы/задние габаритные огни/фонари заднего хода	X	
Устанавливаемая сзади цветная видеокамера с установленным сзади ЖК-дисплеем		X
Устанавливаемая сзади цветная видеокамера с установленным спереди ЖК-дисплеем		X
2 светодиодных рабочих огня НР на передней мачте, по 2 светодиодных огня на задних и передних крыльях/стоп-сигналы/задние габаритные огни/фонари заднего хода	X	
2 светодиодных рабочих огня НР на передней мачте, по 2 светодиодных огня на задних и передних крыльях/стоп-сигналы/задние габаритные огни/фонари заднего хода	X	
4 светодиодных рабочих огня НР на кабине, по 2 светодиодных огня на задних и передних крыльях/стоп-сигналы/задние габаритные огни/фонари заднего хода с указателями поворота	X	
4 светодиодных рабочих огня НР на кабине, 2 светодиодные фары, габаритные огни и указатели поворотов на передних крыльях, 2 светодиодных рабочих огня на кабине сзади/задние светодиодные блок-фары со стоп-сигналами, габаритными огнями, указателями поворота и фонарями заднего хода	X	
2 светодиодных рабочих огня на мачте, 2 светодиодные фары с габаритными огнями и указателями поворота на передних крыльях, 2 светодиодных рабочих огня на кабине сзади/задние светодиодные блок-фары со стоп-сигналами, габаритными огнями, указателями поворота и фонарями заднего хода		X
Светодиодные фары головного света, 2 передние (на мачте)		X
ЭКСПЛУАТАЦИЯ	СТАНД.	ОПЦ.
Пневмоклаксон		X
Электрический клаксон	X	
Звуковой предупредительный сигнал о движении задним ходом	X	
Звуковой предупредительный сигнал о движении задним ходом «белый шум»		X
Звуковой предупредительный сигнал о движении вперед и задним ходом		X
Оранжевый проблесковый маячок, активация с помощью ключа зажигания	X	
Задний синий светодиодный фонарь — включается при движении задним ходом		X
Фронтальная камера на наружной мачте		X
Фронтальная камера на каретке		X
Ручной стояночный тормоз	X	
Запуск погрузчика с помощью ключа зажигания и кнопки — без функции блокировки запуска двигателя при непристегнутом ремне безопасности		X
Запуск погрузчика с помощью ключа зажигания и кнопки с функцией блокировки запуска двигателя при непристегнутом ремне безопасности		X
Запуск погрузчика с использованием пароля оператора (дисплей)		X
Рычаг выбора направления движения		X
MONOTROL™		X
Переключатель направления движения с консоли с минирьчагами	X	
Переключатель направления движения с джойстика		X
Таймер автоматического выключения погрузчика		X
Задержка выключения двигателя для охлаждения турбины	X	
Отключение кондиционера при открывании двери		X
Система контроля давления воздуха в шинах		X
Индикатор массы груза		X
Индикация уровня моторного масла на дисплее и масляный щуп		X
Индикация уровня моторного масла на дисплее		X
Предупреждение на дисплее о низком уровне охлаждающей жидкости		X
Предупреждение на дисплее о низком уровне охлаждающей жидкости и смотровое окошко		X
Замена некоторых предохранителей на распределительном щитке автоматическими выключателями		X
Индикатор нагрузки на заднюю ось		X
Система взвешивания груза, гидравлическая		X
Задняя радар-система обнаружения объектов		X

ЭКСПЛУАТАЦИЯ (продолжение)	СТАНД.	ОПЦ.
Автоматическая система пожаротушения		X
2 передние/2 задние грузоподъемные проушины (места для строповки)		X
Смазка базовой модели погрузчика		X
Смазочный шланг в направлении верхнего конца мачты		X
Центральная система смазки верхнего конца мачты		X
Брызговики передние и задние		X
Крышка топливного бака с замком		X
Крышка топливного бака без замка	X	
Фильтр из нержавеющей стали в топливной горловине		X
Система телеметрии Hyster Tracker - уровень 1 - мониторинг	X	
Система телеметрии Hyster Tracker — уровень 2 - доступ		X
Система телеметрии Hyster Tracker — уровень 3 - контроль		X
Преобразователь 24/12 В постоянного тока с 1 штепсельной розеткой и 2 USB-разъемами		X
Преобразователь 24/12 В постоянного тока с 2 штепсельными розетками и 2 USB-разъемами		X
Клеммы для запуска погрузчика от внешнего аккумулятора (разъем NATO)		X
Обогреватель блока цилиндров двигателя (230 В)		X
Защита системы гидравлики от перегрева		X
ВНЕШНИЙ ВИД	СТАНД.	ОПЦ.
Желтый цвет базового погрузчика Hyster	X	
Окраска в один цвет вместо желтого		X
Окраска в два цвета вместо желтого (кроме мачты, кабины и колес)		X
Окраска кабины в специальный цвет снаружи		X
Полная окраска кабины в специальный цвет		X
Окраска внешней части колесного диска в цвет базового погрузчика		X
Предупреждающие полоски на противовесе		X
ДОПОЛНИТЕЛЬНЫЕ ЭЛЕМЕНТЫ	СТАНД.	ОПЦ.
Комплект документации		X
Сертификация ЕС		X
Расширенная гарантия производителя на 24 месяца/4000 часов эксплуатации	X	
Гарантия производителя на 12 месяцев/2000 часов эксплуатации		X

*Стандартная или опциональная на некоторых рынках или моделях. Другие опции можно заказать через отдел проектирования специального оборудования (SPED). Для получения более подробных сведений обратитесь в компанию Hyster.

➤ **ВАРИАНТЫ МАЧТ, КАРЕТОК И НАВЕСНОГО ОБОРУДОВАНИЯ**

Различные двухсекционные мачты без свободного хода



Вилы со штифтовым креплением и быстросъемные вилы с крюковым креплением



Стандартная каретка шириной 3100 мм – вилы со штифтовым креплением



Каретка шириной 3100 мм с позиционированием вил штифтового типа – раздельное управление вилами – вилы со штифтовым креплением



ВАРИАНТЫ МАЧТ, КАРЕТОК И НАВЕСНОГО ОБОРУДОВАНИЯ ◀

Каретка шириной 3100 мм с механизмом бокового сдвига – вилы со штифтовым креплением



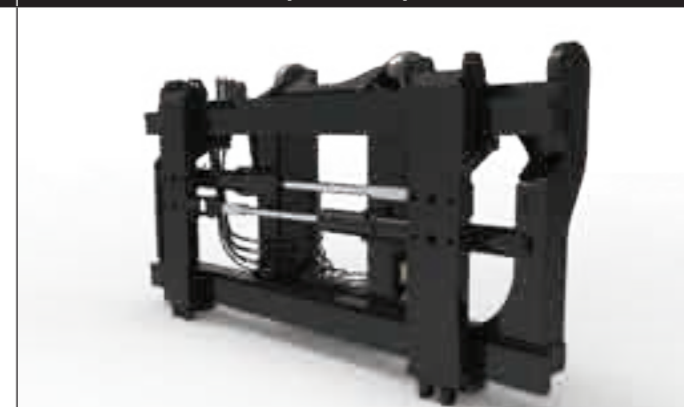
Каретка шириной 3100 мм с механизмом бокового сдвига и вилами. Позиционирование – раздельное управление вилами – вилы со штифтовым креплением



Двухфункциональная каретка шириной 3040 мм с крюковым креплением, механизмом бокового сдвига и позиционированием вил – раздельное управление вилами – вилы с крюковым креплением



Многоцелевая двухфункциональная каретка шириной 3200 мм с крюковым креплением, механизмом бокового сдвига и позиционированием вил – раздельное управление вилами – вилы с крюковым креплением



Мачта MONO



Каретка со встроенным штырем для рулонов



Каретка штифтового типа с боковым сдвигом и встроенным штырем для рулонов



Штырь для рулонов



КРЕПКИЕ ПОГРУЗЧИКИ. НАДЕЖНЫЕ ПАРТНЕРЫ.[™] ДЛЯ РЕСУРСОЕМКИХ ОПЕРАЦИЙ. ПОВСЮДУ.

Компания Hyster предлагает полную линейку складского оборудования, погрузчиков с двигателями внутреннего сгорания и электропогрузчиков с противовесами, а также контейнерных погрузчиков и ричстакеров. Hyster — это не просто компания-поставщик погрузчиков.

Наша цель заключается в том, чтобы предложить партнерство, способное удовлетворить требования, выдвигаемые для всего спектра погрузочно-разгрузочных операций. Независимо от того, что именно вам требуется — профессиональная консультация в сфере управления автопарком, квалифицированная сервисная поддержка или надежная поставка запчастей — вы всегда можете смело положиться на компанию Hyster.

Наша профессиональная дилерская сеть обеспечивает высококвалифицированную и надежную поддержку в любой точке мира. Наши дилеры могут предложить экономичные финансовые пакеты и программы техобслуживания с эффективным управлением, обеспечивая максимально выгодные условия работы. Наша компания выполняет ваши запросы по погрузочно-разгрузочному оборудованию, чтобы вы могли сконцентрироваться на достижениях вашей компании сегодня и в будущем.



HYSTER EUROPE

Centennial House, Frimley Business Park, Frimley, Surrey, GU16 7SG, England (Англия).

Тел.: +44 (0) 1276-538-500



www.hyster.eu



infoeurope@hyster.com



[/HysterEurope](https://www.facebook.com/HysterEurope)




[@HysterEurope](https://twitter.com/HysterEurope)



[/HysterEurope](https://www.youtube.com/HysterEurope)



Компания HYSTER-YALE UK LIMITED, работающая под брендом Hyster Europe. Юридический адрес: Centennial House, Building 4.5, Frimley Business Park, Frimley, Surrey GU16 7SG, United Kingdom (Великобритания). Зарегистрирована в Англии и Уэльсе. Регистрационный номер компании: 02636775.

© HYSTER-YALE UK LIMITED, 2021. Все права защищены. HYSTER,  и КРЕПКИЕ ПОГРУЗЧИКИ. НАДЕЖНЫЕ ПАРТНЕРЫ. являются товарными знаками компании HYSTER-YALE Group, Inc. В продукцию Hyster могут вноситься изменения без дополнительного уведомления. Представленные на иллюстрациях погрузчики могут быть оснащены дополнительным оборудованием.