

WWW.HYSTER.COM

ZWARE HEFTRUCK
PRODUCTBROCHURE

H8-18XD
-SERIE



H8-18XD

H8-18XD-SERIE

De Hyster®-H8-18XD-serie is ontwikkeld, uitgebreid getest en verfijnd om uitstekende prestaties te leveren bij de houtverwerking, metaaltoepassingen, bouwmaterialen, in havens en terminals, en andere zware industrieën en toepassingen.

De aandrijflijn is voorzien van een emissiereductiepakket met gekoelde uitlaatgasrecirculatie (EGR), een selectief katalytisch reductiesysteem (SCR) voor de reductie van stikstofdioxide (NOx), een dieseloxydatiekatalysator (DOC) en een toevoersysteem voor dieseluutlaatvloeistof (DEF).

Hyster heeft meer dan 20 modellen in deze serie, die geschikt zijn voor toepassingen waar compactheid en een hoge wendbaarheid van vitaal belang zijn, met keuze uit lastzwaartepunten van 600 mm, 900 mm en 1200 mm binnen het capaciteitsbereik van 8 tot 18 ton.



BEKIJK DE VIDEO



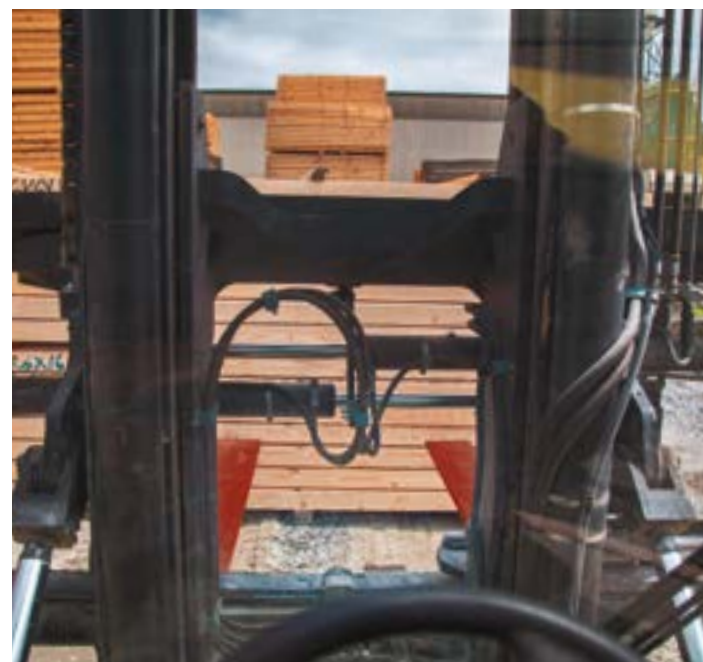
STEVIG GEBOUWD

ONTWERP VAN MAST EN VOORZETAPPARATUUR

De 2-traps mast en het vorkenbord kunnen voor zware toepassingen worden gebruikt. Het bredere binnenmastkanaal en verplaatsing van de kettingen naar de buitenkant van de mast zorgen voor een uitstekend zicht naar voren door de mast heen. De kettingschijven zijn onderhoudsvrij.

Robuust mastontwerp voor een belasting van 8 tot 18 ton, waarbij de mast minder doorbuigt en stijver is dan vergelijkbare kantelbare masten van concurrenten.

De mast van de H8-18XD-serie is voorzien van een ontwerp met variabele mastrollen, waardoor de afstand tussen de mastrollen op laadhoogte wordt vergroot en hierdoor de kracht op de mastrollen afneemt. De doorrijhoogte is verlaagd met behoud van de maximale hefhoogte. Door de verminderde totale hoogte bij een combinatie van mast en kantelfunctie, kunnen bepaalde modellen beter worden vervoerd, omdat de mast en het vorkenbord hierdoor niet meer hoeven te worden ge(de)monteerd.



ZWAAR UITGEVOERDE AANDRIJFAS

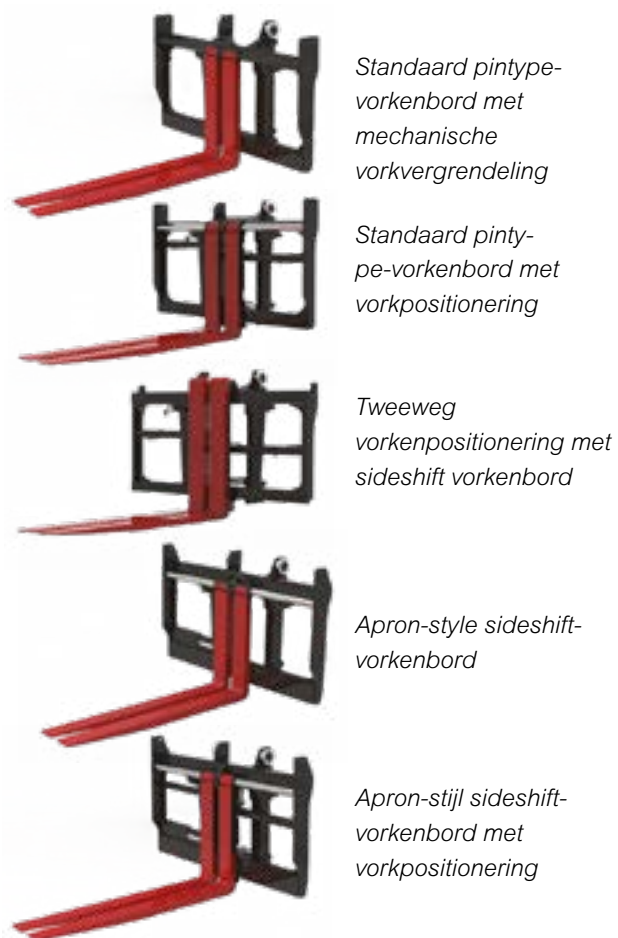
Hyster heeft in deze serie robuuste en betrouwbare aandrijfassen ingebouwd. De Kessler D61-aandrijf as is geïnstalleerd op de H8-18XD-heftruckmodellen met een wielbasis van 2700 mm en 2900 mm, en de Kessler D81 op alle andere modellen in de serie (zie technische handleiding). De Kessler D81 vermindert de breedte van de truck met 51 mm (2") ten opzichte van eerdere modellen, zodat de truck indien nodig gemakkelijker kan worden vervoerd. Beide assen zijn speciaal ontworpen voor zware toepassingen in intern transport.

OPTIES VOOR VORKENBORD EN VORKEN

Het vorkenbord bevat een brede opening zodat het zicht op de vorken op grondniveau en de meeste laadhoogtes aanzienlijk beter is. De bovenbalk en de zijplaten zijn gemaakt van hoogsterkte staal. De mastrollen kunnen worden ingevet zodat slijtagegedeeltes eenvoudig uit de lagers worden verwijderd.

Standaard en apron-stijl sideshift-vorkenborden beschikken over maximale nominale capaciteit. Er is slechts minimale verlaging op de vorkenborden met sideshift-positionering met tweeweg functie (DFSSFP).

Pintype vorken hebben langere schachten om de belastingskrachten te spreiden. Er zijn haaktype vorken met snelkoppeling of geïntegreerde vorken (op specifieke modellen) verkrijgbaar voor het DFSSFP-vorkenbord. Er zijn industriest specifieke voorzetapparaten verkrijgbaar — pintype-vorken zijn speciaal ontworpen voor de houtindustrie, en er is ook een lastbeschermrek beschikbaar.



KLEINERE VOETAFDRIJK, GROTERE CAPACITEIT

Hyster® biedt 5 modellen met korte wielbasis die ideaal zijn voor werkomstandigheden met weinig ruimte, en met alle kenmerken van de modellen met standaardwielbasis, inclusief opties voor masten, vorkenborden en vorken.

- Modellen met een korte wielbasis van 2700 mm, 2900 mm en 3500 mm bieden een compact formaat met een uitstekende wendbaarheid.
- Het ontwerp van de kortere wielbasis heeft geen gevolgen voor de inhoud van de brandstoftank, de inhoud van de hydraulische tank, de rijnsnelheid of de belangrijkste prestatiekenmerken.

BEKIJK DE VIDEO



WEINIG ONDERHOUD. HOGE PRESTATIES.

De Hyster®-trucks uit de H8-18XD-serie zijn speciaal ontworpen voor de servicemonteur. Vleugelmotorkappen zorgen voor een snelle toegang tot de belangrijkste onderdelen en voor de dagelijkse controles hoeft de cabine niet te worden gekanteld. Een kantelbare cabine biedt binnen enkele seconden eenvoudig toegang tot de hydraulische componenten. Gegalvaniseerde, brede antislip-treepanken en de plaatsing van het nabehandelingssysteem van de uitlaatgassen buiten de truck helpen een snelle dagelijkse controle, terwijl de radiator door de ruime toegang eenvoudig kan worden schoongemaakt.



KOELSYSTEEM

- Het koelsysteem met hoge capaciteit is ontworpen voor warme omgevingen met temperaturen tot 45 °C (113 °F)
- Koelkernen, die 20% groter zijn geworden in vergelijking met de vorige serie, zijn zodanig verpakt dat koele buitenlucht wordt aangezogen en over de kernen wordt geleid
- Geventileerde koelribben voor maximale luchtstroom naar de radiator
- De diameter van de ventilator is groter dan die van de vorige serie, waardoor het toerental van de ventilator tijdens normaal gebruik lager is, wat leidt tot lagere geluidsniveaus en een lager brandstofverbruik.
- Er is voldoende ruimte vóór de koelkernen om te kunnen manoeuvreren met gereedschap om het onderhoud effectief te kunnen uitvoeren.
- Eenvoudiger te reinigen dan configuraties waarbij de radiatoren achter elkaar geplaatst zijn.
- De hogere capaciteit van de transmissiekoeler in vergelijking met de vorige generatie zorgt voor een langere levensduur van de transmissiekoppelingsgroep



Vierdelige-configuratie voor efficiënte koeling

LANGERE ONDERHOUDSINTERVALLEN

De belangrijkste onderdelen van de motor en de aandrijflijn zijn zo ontworpen, dat Stage V-motoren werken met onderhoudsintervallen van 1000 uur en Stage IIIA-motoren met intervallen van 500 uur. De hydraulische olie kan elke 2000 uur worden ververs, en tot 10.000 uur bij monsternamen van de hydraulische vloeistof, waardoor de truck langer in gebruik blijft met langere intervallen tussen olieverseringen en onderhoud. Dit zorgt mede voor kortere stilstandtijden en helpt de productiviteit van de machine te verhogen. Het hydrauliekankvolume kan in één oogopslag worden gecontroleerd door een kijkglas.

AUTOMATISCH SMEERSYSTEEM

Het optionele automatische smeersysteem zorgt voor smering van de scharnierende delen van de mast, stuuras en trekstangen, en lastrollen op de buitenmast, wat het routineonderhoud van de truck vereenvoudigt. De wiellagers lopen permanent door een oliebad, waardoor ze niet meer hoeven te worden gesmeerd en de levensduur van de onderdelen wordt verlengd.

BEKIJK DE VIDEO



ON-BOARD-DIAGNOSESISTEEM

CANbus on-board diagnosesysteem in een automotive-stijl met zekeringen centraal geplaatst op de zijconsole voor eenvoudig onderhoud en probleemoplossing. Foutcodes worden op het geïntegreerde performance display weergegeven voor snelle en effectieve identificatie van onderdelen voor onderhoud, terwijl oplossingen snel kunnen worden geïmplementeerd, de stilstandtijd wordt beperkt en de tijd tussen reparaties wordt verkort.

NABEHANDELINGSSYSTEEM

Met de verplaatsing van het nabehandelingssysteem naar de buitenkant van de heftruck (plus de toevoeging van een temperatuursensor om de luchtstroom van de ventilator over de motor te regelen) is de totale temperatuur van het motorcompartiment met 25 tot 30 graden Celsius gedaald. Dit zorgt voor een eenvoudigere toegang voor onderhoud en verbeterde warmteafvoer.



Toegang nabehandelingssysteem met ventilatie-rooster (boven), en zonder ventilatie-rooster (onder)

WAARSCHUWINGSLAMPJES

Met één druk op een knop wordt de defecte zekering aangegeven door een LED-lampje naast de zekering zelf. Zonder waarschuwinglampjes voor zekeringen moet elke zekering afzonderlijk op nummer worden opgezocht of moet elke zekering een voor een worden verwijderd (trial and error) om te bepalen welke zekering defect is.



VERSTELBARE MAXIMALE STUURHOEK

Reparatie en vervanging van banden vormen de op een na grootste post in de bedrijfskosten. Met deze exclusieve functie in de industrie kan de klant het stuurgedrag aanpassen:

- De maximale stuurhoek biedt wendbaarheid als bandenslijtage geen probleem is (standaardconfiguratie).
- Een kleinere stuurhoek vermindert de wrijving, wat leidt tot minder bandenslijtage en lagere kosten.



HYSTER MAAKT BESTUURDERSCOMFORT PRIORITEIT



ZICHT NAAR VOREN EN NAAR ACHTEREN

Het open vorkbordontwerp, mastkettingen die aan de buitenkant van het lage schutbord van de mast zijn gemonteerd en meer ruimte tussen de mastkanalen en de vorkbordventielenblok zorgen ervoor dat de chauffeur op rij- en laadhoogte beter zicht naar voren op de vorkpunten heeft.

De voor- en achterruiten met gebogen, krasbestendig en gehard glas, de bovenruit van gepantserd glas en de deuren uit één stuk met stalen frame bieden de chauffeur uitstekend zicht rondom. Aan de buitenkant verbeteren de aflopende contragewichten het zicht op de stuurwielen, voor een betere wendbaarheid en minder frictie op de banden.



De chauffeur heeft goed zicht op de vorkpunten als hij op de bestuurdersstoel zit

CABINECOMFORT

Met de grootste cabine-instap in de sector biedt de chauffeurscabine van de Hyster H8-18XD-serie ruimschoots genoeg ruimte voor zowel korte als lange chauffeurs, om gemakkelijk en comfortabel in en uit de cabine te kunnen stappen. Eenmaal binnen genieten de chauffeurs van het comfort van een ruime cabine in cockpitstijl waardoor alle informatie en bedieningselementen van de truck binnen handbereik zijn.

De ergonomisch ontworpen, op de stoel gemonteerde bedieningsarm is volledig verstelbaar en heeft een polskussen en TouchPoint™-minihendels om vermoeidheid bij het bedienen van de hydraulica te helpen verminderen. Door de betrouwbare CANbus-bedieningselementen voor alle hoofdcomponenten en het modulaire ontwerp van de bedieningsarm kan vrijwel

elke mogelijke heftruckconfiguratie worden gerealiseerd, zonder in te boeten op onderhoudsvriendelijkheid.

Het geïntegreerde performance display met 7" full colour-touchscreen houdt alle truckactiviteiten bij, biedt eenvoudige toegang tot het wijzigen of kalibreren van de truckinstellingen en is geïntegreerd in het Hyster Tracker™-telemetriesysteem. Het display biedt ook een hoogwaardige boorddiagnose voor geavanceerde en snelle probleemoplossing.

Er worden verschillende stoelconfiguraties aangeboden die passen bij de voorkeur van de chauffeur, waaronder mechanische of luchtvering, stoffen of vinyl bekleding, lendensteun en geventileerde of verwarmde stoelen. Het airconditioningsysteem kan worden ingesteld op automatische klimaatregeling en de unieke hoge en achterste roosters zorgen voor een directe luchtstroom naar de chauffeur.



BEKIJK DE VIDEO



AUTOMATISCHE TRANSMISSIE MET TRUE INCHING

Deze trucks zijn uitgerust met beproefde en betrouwbare ZF 3-traps automatische transmissies in combinatie met Cummins Stage IIIA-motoren en Mercedes-Benz Stage V-motoren voor True Inching die niet ontkoppelen zoals de trucks van sommige concurrenten. Uitgerust met een kruip-/rempedaal waarmee de truck langzaam vooruit en achteruit kan rijden en met hoge snelheid kan worden opgetild bij lage rijsnelheid wanneer het pedaal gedeeltelijk wordt ingedrukt. De automatische transmissies zorgen voor soepel schakelen, waardoor de levensduur van de aandrijflijn en het bestuurderscomfort verbeteren door de schokken te verminderen, wat resulteert in betere controle en minder vermoeidheid van de bestuurder.



MEERWAARDE BIJ LAGERE GEBRUIKSKOSTEN

GEÏNTEGREERDE SYSTEEMONTWERP

Zowel de Mercedes Stage V-motor als de QSB 6.7L Stage IIIA-motor zijn gekoppeld aan de ZF WG-161-transmissie. De innovatieve ECO-modus zorgt voor een laag brandstofverbruik dat past bij de productiviteit die nodig is voor de toepassing.

ON-DEMAND HYDRAULICA

Het lastafhankelijke hydraulische systeem van Hyster® levert alleen oliestroom als dat nodig is. Een pomp met variabel debiet verplaatst zelfs bij lage pompsnelheden meer olie kan, wat betekent dat de motor bij lagere snelheden kan draaien. Het systeem verbruikt tot 10% minder brandstof en produceert minder warmte dan een typisch hydraulisch systeem met vast debiet.

OPTIONELE UITSCHAKELING VAN DE MOTOR BIJ LEGE STOEL

Wanneer een chauffeur de stoel heeft verlaten, wordt de truck automatisch uitgeschakeld. De instelling is af fabriek ingesteld op 15 minuten, en eenvoudig door de klant aan te passen tussen 3 en 15 minuten.

ON-DEMAND KOELEN

- Voorzien van een proportionele, hydraulisch aangedreven koelventilator die alleen stroom verbruikt wanneer koeling

nodig is, in tegenstelling tot ventilatoren met directe aandrijving die altijd veel vermogen verbruiken.

- Vermindert de belasting van accessoires op de aandrijflijn, verbruikt minder brandstof en verlaagt het geluidsniveau.

AUTOMATISCHE TOERENTALVERHOOGING

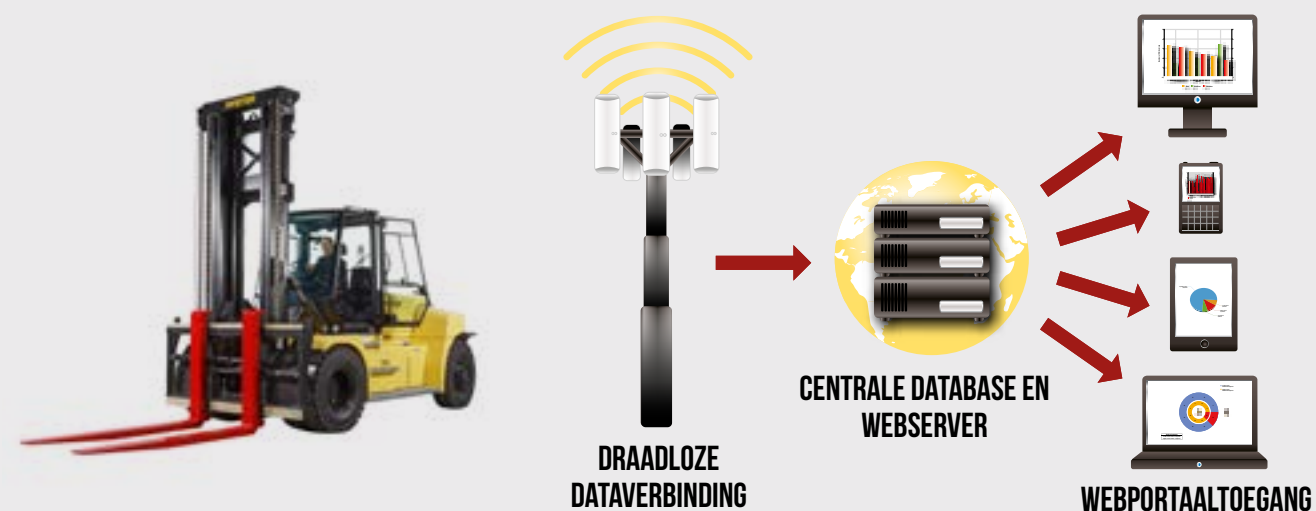
De automatische toerentalverhoging zorgt voor een soepel gebruik van de hydraulische functies bij activatie van hendels of joystick op het moment dat de NEUTRAAL geselecteerd is. Hierdoor wordt de motortoerental binnen het meest efficiënte bereik gehouden, voor optimaal brandstofverbruik.

OPTIONELE TRACTIESNELHEIDSBEGRENZER

De onvoorwaardelijke tractiesnelheidsbegrenzer is af fabriek ingesteld op 16 km/u om aan de verschillende lokale beperkingen te voldoen. De tractiesnelheidsbegrenzer bij specifieke belasting beperkt de tractiesnelheden als er een bepaald lastgewicht op de vorken wordt waargenomen. Dit is af fabriek ingesteld op 16 km/u en wordt geactiveerd bij 10% nominale belasting. De instellingen van de tractiesnelheidsbegrenzer kunnen door uw Hyster®-dealer worden aangepast.

HYSTER TRACKER™ - DRAADLOOS BEHEER VAN BEDRIJFSMIDDELEN

Til uw vloot naar een hoger plan met draadloos beheer van uw bedrijfsmiddelen van Hyster®, dat standaard op alle big trucks van Hyster aanwezig is. Hyster Tracker™ biedt een schaalbare oplossing voor vloeten. Met Hyster Tracker™ monitort u het gebruik van de truck en kunt u de toegang voor chauffeurs beperken en uw vloot van dichtbij volgen.





HYSTER EUROPE


Centennial House, Frimley Business Park, Frimley, Surrey, GU16 7SG, Engeland.
T: +44 (0) 01276 538500 | E: info@hyster.com | www.hyster.com

HYSTER EUROPE

HYSTER-YALE UK LIMITED handelt als Hyster Europe.

Geregistreerd adres: Centennial House, Building 4.5, Frimley Business Park, Frimley, Surrey GU16 7SG, Verenigd Koninkrijk.

Geregistreerd in Engeland en Wales. Bedrijfsregistratienummer: 02636775.

©2023 HYSTER YALE UK LIMITED. Alle rechten voorbehouden. HYSTER, , en STRONG PARTNERS. TOUGH TRUCKS.

Zijn handelsmerken van de HYSTER-YALE Group, Inc. Hyster-producten kunnen zonder voorafgaande kennisgeving worden gewijzigd.
De afgebeelde heftrucks kunnen optionele uitrusting bevatten.

