

WWW.HYSTER.COM

CHARIOTS DE MANUTENTION DE CONTENEURS REACHSTACKER

BROCHURE PRODUIT

RS45



UN FAIBLE COÛT TOTAL D'EXPLOITATION POUR LES SITES PORTUAIRES

Offrant une capacité de levage de 45 tonnes en première rangée et de 27/31 tonnes en deuxième rangée, le ReachStacker RS45 Hyster® constitue une solution optimale pour la manutention de conteneurs. Grâce à sa conception intelligente intégrant un moteur parfaitement dimensionné, un châssis équilibré et une flèche dédiée, son poids et sa force se trouvent exactement où il le faut.

- L'association d'un poids moins important et d'un moteur relativement petit permet de réaliser des économies de carburant pouvant atteindre 15 % de plus que pour des moteurs de plus grosse cylindrée ou plus puissants.
- Le poids réduit du chariot permet de prolonger la durée de vie des pneus.
- Les intervalles d'entretien espacés, la facilité d'accès pour l'entretien et le haut niveau de communalité des pièces réduisent le coût de maintenance global.
- Les technologies d'hydraulique et de refroidissement à la demande assurent des économies de carburant et une plus longue durée de vie des éléments.
- La solution télématique Hyster Tracker™ peut vous fournir les données dont vous avez besoin pour exploiter efficacement votre parc.



REGARDER LA VIDÉO

DES VITESSES DE TRAVAIL ÉLEVÉES QUI BOOSTENT LA PRODUCTIVITÉ

Lorsqu'un navire porte-conteneurs est à quai, le temps, c'est de l'argent : il faut pouvoir compter sur les ReachStackers pour exécuter les tâches attendues.

Aucun doute : avec le chariot de manutention de conteneurs RS45, vous ne serez pas déçu par vos temps de cycle ! Le système de levage à deux vitesses, allié à une accélération rapide, booste la vitesse de levage à vide. Équipé d'un moteur parfaitement dimensionné et de la marche lente de la transmission, qui offre une plus grande maîtrise lors du gerbage des conteneurs, ce bourreau de travail fait son job rapidement. Et il le fait bien.

Le ReachStacker est équipé d'un spreader ELME 817 Innovation à la fois rapide et efficace.

Le confort de vos opérateurs est également un facteur d'amélioration de la productivité. Spacieuse, la cabine offre une conception ergonomique, avec des commandes intuitives positionnées dans un souci de commodité et de façon à permettre une manipulation efficace. La cabine coulissante électrique, de série, permet à l'opérateur de choisir une position privilégiée d'un simple appui sur un bouton.



- Compensateur mécanique d'inclinaison (illustré) ou, en option, compensateur hydraulique d'inclinaison
- Fonctions d'amortissement électrique proposées en option
- Déplacement latéral de +/- 800 mm, taquets de verrouillage à angle de rotation de +195° / -105° et automatiques



- Faibles niveaux sonores et de vibrations
- Choix d'options de siège
- Commandes réglables
- Afficheur numérique embarqué pratique

UNE DURABILITÉ INTÉGRÉE DE SÉRIE

Le chariot de manutention de conteneurs RS45 a été conçu et fabriqué par la même équipe, expérimentée et qualifiée, que celle ayant œuvré sur la série RS46. Vous pourrez donc bénéficier de la qualité de fabrication reconnue d'Hyster® et d'éléments éprouvés de fournisseurs réputés, comme par exemple le moteur Cummins QSL9 Tier 3/Stage IIIA, le pont moteur Kessler, la transmission Spicer Off-Highway TE-27, le spreader ELME 817 Innovation et l'hydraulique Danfoss.

Les fonctionnalités "à la demande" contribuent à diminuer le coût total d'exploitation, en augmentant

la durée de vie des éléments et en réduisant les interventions d'entretien nécessaires. Un exemple ? Le ventilateur de refroidissement fonctionne uniquement lorsque cela est nécessaire. Du coup, les charges accessoires exercées sur la chaîne cinématique sont réduites et la consommation de carburant est moindre, tout comme les niveaux sonores. Par ailleurs, en délivrant l'huile uniquement lorsque cela est nécessaire, le circuit hydraulique à détection de charge à la demande Hyster® permet de consommer jusqu'à 10 % de carburant en moins et de prolonger la durée de vie de des éléments.



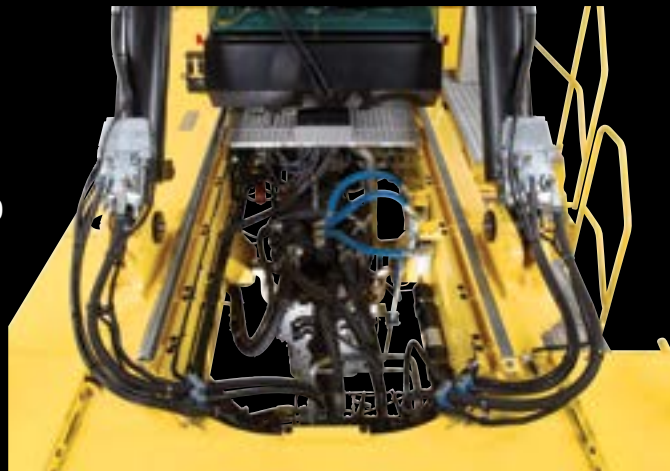
UNE FACILITÉ D'ENTRETIEN GAGE DE MEILLEURS TEMPS DE FONCTIONNEMENT EFFECTIF

Le ReachStacker RS45 Hyster® a été conçu en ne perdant pas de vue les interventions que votre technicien de maintenance sera amené à réaliser. Grâce à sa configuration intelligente, il assure un accès rapide et aisé pour l'entretien.

- La cabine opérateur coulisse vers l'avant et vers l'arrière, ce qui permet à votre technicien d'accéder facilement aux éléments situés en dessous.
- Les couvercles d'accès, montés sur charnières, facilitent les contrôles quotidiens.
- Tous les orifices de branchement du circuit de refroidissement sont facilement accessibles par le dessous du chariot.
- Les plaques du pont supérieur se retirent facilement grâce à leurs verrous à déblocage rapide.
- Les commandes CANbus du chariot et du spreader permettent un diagnostic rapide et aisé des anomalies.

Mais l'accessibilité n'est pas la seule chose qui rendra la vie plus facile à votre technicien.

- En effet, les principaux éléments du moteur et de la chaîne cinématique sont conçus pour fonctionner avec des intervalles d'entretien de 500 heures.
- Sans oublier les intervalles de changement de l'huile hydraulique de 3000 heures (jusqu'à 10 000 heures en procédant par prélèvement d'échantillons de liquide hydraulique).



REGARDER LA VIDÉO





HYSTER EUROPE

Centennial House, Frimley Business Park, Frimley, Surrey, GU16 7SG, Angleterre.
T : +44 (0) 01276 538500 | E : info@hyster.com | www.hyster.com

HYSTER EUROPE

HYSTER-YALE UK LIMITED opérant sous la dénomination Hyster Europe.

Siège social : Centennial House, Building 4.5, Frimley Business Park, Frimley, Surrey GU16 7SG, Royaume-Uni.

Immatriculée en Angleterre et au Pays de Galles. Numéro d'immatriculation de la société : 02636775.

©2024 HYSTER YALE UK LIMITED. Tous droits réservés. HYSTER, , et DES PARTENAIRES PUISSANTS. DES CHARIOTS SOLIDES.

sont des marques d'HYSTER-YALE Group, Inc. Les produits Hyster peuvent faire l'objet de modifications sans préavis.

Les chariots élévateurs illustrés peuvent être présentés avec des équipements en option.

