

# H2.0-3.5A

---



**CHARIOTS THERMIQUES  
SUR PNEUS GONFLABLES | 2000 À 3500 KG**  
Brochure produit



ASSURÉMENT UN HYSTER,  
CONÇU POUR VOUS

# DES CHARIOTS EN ADÉQUATION AVEC VOTRE ACTIVITÉ ET VOTRE BUDGET

Ajouter des fonctionnalités superflues, c'est dépenser inutilement de l'argent sans apporter de valeur ajoutée à l'entreprise. A contrario, sous-équiper un chariot élévateur peut également coûter cher, en raison des concessions faites sur la productivité et les performances et d'une maintenance plus contraignante.

Il vous faut un chariot qui offre le juste équilibre pour votre entreprise. Les chariots élévateurs de la série A Hyster® ont été conçus pour être en adéquation avec les exigences spécifiques à votre application.



# LA CHAÎNE CINÉMATIQUE DÉTERMINE VOTRE SOLUTION IDÉALE

C'est la chaîne cinématique qui différencie chaque configuration, pour un chariot qui s'adapte avec succès à votre application. Lorsqu'elle est bien choisie, la chaîne cinématique permet d'optimiser les performances, de réduire les coûts à leur strict minimum et de prolonger la durée de vie de votre chariot élévateur.

PRIMEMATCH™	COREMATCH™	INTELMATCH™	DURAMATCH™
			
<p>Conçue dans un souci de simplicité et de durabilité, la configuration Primematch est parfaite pour les tâches quotidiennes ou les utilisations occasionnelles modérées. Équipé d'une transmission Powershift mécanique et d'un circuit électrique LCD, ce modèle est parfaitement adapté aux applications légères à moyennes dans des environnements où le temps de fonctionnement est crucial, mais où l'intensité d'utilisation reste modérée.</p>	<p>Puissance, fiabilité, fonctionnement fluide et polyvalence pour effectuer toutes vos tâches essentielles avec un modèle simple et robuste. À partir de la configuration Primematch, le modèle Corematch améliore la transmission, le pont moteur, le mât et l'essieu directeur avec des éléments très résistants, ce qui rend cette configuration idéale pour les heures d'utilisation plus longues et les applications plus ardues.</p>	<p>Les opérateurs disposent d'une maniabilité améliorée, d'un confort de travail accru et de davantage de possibilités pour les applications ardues. Reposant sur la base solide de Corematch, la configuration Intelmatch est dotée d'un écran tactile avancé permettant la personnalisation, le diagnostic et une intégration transparente dans votre environnement, ainsi que d'un large éventail d'options supplémentaires pour travailler dans des environnements sales et poussiéreux.</p>	<p>Conçue pour durer longtemps dans le cadre d'applications ardues et intensives, lors de cycles de travail exigeants et sur des terrains accidentés. Utilisant les mêmes éléments robustes qu'Intelmatch, améliorés par la chaîne cinématique Duramatch éprouvée, cette configuration est adaptée aux applications moyennement ardues à ardues.</p>

# LA QUALITÉ ET LES PERFORMANCES SONT INSCRITES DANS LEUR ADN



**ERGONOMIE  
OPTIMALE**



**EXCELLENTE  
VISIBILITÉ**



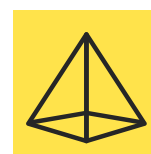
**MAINTENANCE  
RATIONALISÉE**



**MOTEURS  
INDUSTRIELS  
YANMAR**



**SURVEILLANCE  
SANS FIL  
PAR TÉLÉMÉTRIE**



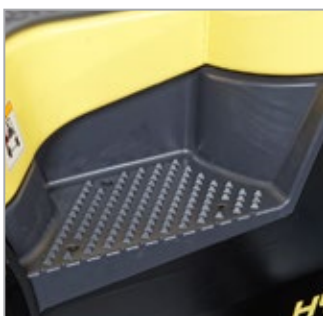
**SYSTÈME  
DE STABILITÉ  
DYNAMIQUE**

# CONÇUS POUR L'OPÉRATEUR

Il n'est pas question de laisser les contraintes physiques qui pèsent sur les opérateurs compromettre leur productivité et les décourager. La conception ergonomique et pratique de la série H2.0-3.5A offre aux opérateurs un confort de travail idéal.



# CES CHARIOTS VONT DEVENIR VOS PRÉFÉRÉS



## MARCHE D'ACCÈS DE GRANDES DIMENSIONS

Elle offre une surface agréable sous les pieds et un accès en toute sécurité, et présente de larges angles d'ouverture. Grâce à une position surbaissée du siège et à une hauteur de marche optimisée, la marche est plus proche du siège, ce qui permet aux opérateurs de passer directement de la marche au siège. Comme elle est de grande taille et large, la marche d'accès offre un meilleur point d'appui pour l'opérateur.



## POSTE DE TRAVAIL SPACIEUX

Avec une plus grande garde au toit que sur le principal chariot concurrent<sup>1</sup>, les opérateurs disposent d'une plus grande liberté de mouvement pour travailler.



## CAPOT ERGONOMIQUE

Il offre assez d'espace pour que l'opérateur puisse faire pivoter sa jambe naturellement lors de la montée, et davantage de place pour atteindre la marche lors de la descente.



## ESPACE AU PLANCHER GÉNÉREUX

Le large espace pour les pieds s'avère particulièrement utile lorsque les opérateurs doivent rester longtemps assis dans le chariot. Ils peuvent ainsi bouger leurs pieds et travailler confortablement.



## SIÈGE À RÉGLAGE DYNAMIQUE

Il offre jusqu'à 25 % de possibilités d'ajustement supplémentaires vers l'avant et vers l'arrière que sur le principal chariot concurrent<sup>1</sup>. Ainsi, l'opérateur est plus libre de ses mouvements pendant qu'il travaille.



## ACCOUDOIRS RABATTABLES

Inclus avec les sièges à suspension proposés en option, les accoudoirs rabattables dégagent complètement l'accès pour la montée comme pour la descente. Ensuite, ils offrent un appui confortable et sûr lors de l'utilisation des leviers hydrauliques manuels.



## FREIN DE PARKING À ACTIVATION AU PIED ET À DÉVERROUILLAGE MANUEL<sup>2</sup>

Conçu pour se rabattre une fois appliqué, il permet à l'opérateur d'entrer et de sortir sans être gêné. Ce frein demande moins d'effort qu'un frein à main ; l'opérateur a moins besoin de se pencher, ce qui réduit les tensions au niveau du dos.



## AFFICHEUR PRATIQUE

Doté d'un écran tactile couleur, l'afficheur permet d'accéder rapidement et aisément aux informations essentielles concernant le chariot, comme l'heure, la vitesse du chariot, les alertes pour l'opérateur et le niveau de carburant<sup>2</sup>. Cet afficheur permet également d'effectuer les réglages de la pédale de marche lente/frein.

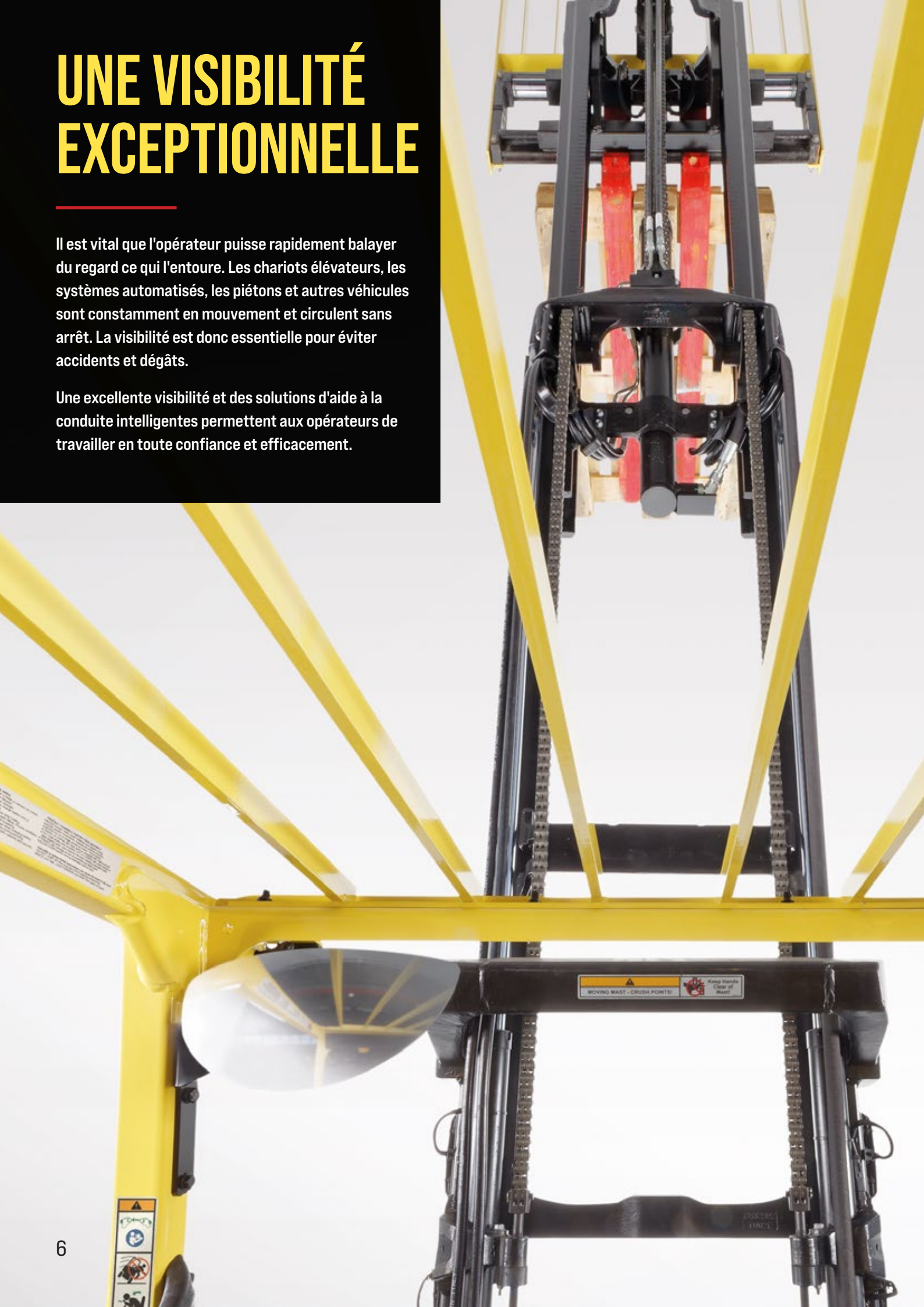
1 Par rapport au modèle 8FGU25 de la série 8 de Toyota

2 Disponible sur les configurations Intelimatch et Duramatch

# UNE VISIBILITÉ EXCEPTIONNELLE

Il est vital que l'opérateur puisse rapidement balayer du regard ce qui l'entoure. Les chariots élévateurs, les systèmes automatisés, les piétons et autres véhicules sont constamment en mouvement et circulent sans arrêt. La visibilité est donc essentielle pour éviter accidents et dégâts.

Une excellente visibilité et des solutions d'aide à la conduite intelligentes permettent aux opérateurs de travailler en toute confiance et efficacement.

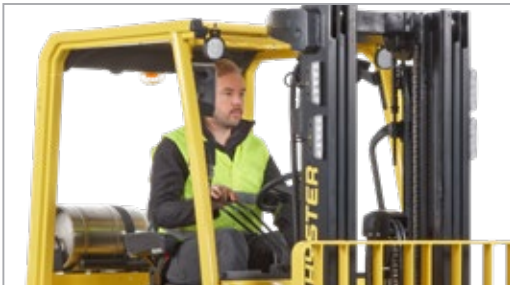


# ATTENDEZ-VOUS À DES PERFORMANCES ET UNE PRODUCTIVITÉ ÉLEVÉES



## VISIBILITÉ VERS LE HAUT

Un panneau de toit en verre feuilleté haute résistance disponible en option offre une visibilité vers le haut dégagée lors du prélèvement et de la dépose de charges en hauteur.



## VISIBILITÉ VERS L'AVANT

La large fenêtre de mât assure une excellente visibilité à travers le mât, une visibilité optimale sur les fourches et sur la charge lors de la collecte à grande hauteur, et une visibilité hors pair lors des déplacements en marche avant.



## VISIBILITÉ SUR LES FOURCHES

Un tableau de bord surbaissé et un mât de grande largeur offrent à l'opérateur une excellente visibilité sur l'extrémité des fourches. Grâce à des équipements en option comme la ligne de niveau laser pour les fourches, l'opérateur peut voir rapidement et aisément l'endroit où les extrémités des fourches vont entrer dans une palette, ce qui contribue à réduire les risques de dégâts subis par les produits et les installations. Hyster revendique avec fierté l'intégration de cette fonctionnalité sur un chariot élévateur à contrepoids à conducteur porté assis pour les applications impliquant de grandes hauteurs de levage ou une faible luminosité.



# MAÎTRISEZ LES COÛTS

Les exigences accrues, les cycles de travail ardu et les environnements difficiles peuvent compromettre les temps de fonctionnement effectif. Vous avez donc besoin d'équipements résistants et éprouvés sur lesquels vous pouvez compter, jour après jour. La série H2.0-3.5A préserve votre rentabilité grâce à des fonctionnalités conçues pour simplifier l'entretien et éviter autant que possible les temps d'immobilisation imprévus.



## ÉQUIPEMENTS DE SÉRIE



### INTERVALLES DE MAINTENANCE PRÉVENTIVE ÉTENDUS

Le moteur industriel Yanmar est conçu pour des utilisations intensives en continu et des démarrages/arrêts fréquents. Ce moteur utilise une courroie à tension automatique pour l'entraînement des accessoires frontaux, ce qui permet d'allonger les intervalles d'entretien. De plus, le moteur Yanmar est équipé d'un train d'engrenages robuste, ce qui évite les problèmes dus à une défaillance de la courroie de distribution.



### ROULEMENTS À ROULEAUX CONIQUES

Les roulements à rouleaux coniques sur l'essieu directeur résistent mieux aux chocs et nécessitent un graissage moins fréquent que les roulements à aiguilles.

# CRÉEZ VOTRE SOLUTION IDÉALE

---

Votre concessionnaire local Hyster® a le savoir-faire nécessaire pour analyser votre activité et vous aider à choisir la chaîne cinématique en adéquation avec les tâches que vous avez à effectuer. De l'afficheur aux freins, en passant par le mât et d'autres équipements, ce chariot est doté des options dont vous avez besoin. Ni plus, ni moins.



## LE SAVIEZ-VOUS ?

---

Répondre à la demande des clients en termes de coûts au plus bas, de rapidité de livraison et de satisfaction élevée est une problématique complexe pour le secteur de la chaîne d'approvisionnement.<sup>3</sup> Si vous disposez d'équipements de manutention durables, les temps de fonctionnement effectifs, la souplesse et les performances sont améliorés et adaptés à votre activité : vous pouvez relever ces enjeux.

# DONNEZ À VOTRE PERSONNEL LES MOYENS DE BIEN TRAVAILLER

Il peut s'avérer difficile de rester concentré sur les pratiques d'excellence en matière d'utilisation des chariots élévateurs. Toutefois, lorsqu'on dépend à ce point des performances des caristes, il est capital de mettre en place et de favoriser des habitudes sûres et efficaces grâce à des formations adaptées et complètes. La série A va encore plus loin, avec des informations et des moyens de contrôle permettant d'informer les responsables et d'aider les opérateurs, ainsi que des alertes et une aide à la conduite automatisée en temps réel.



## SOLUTIONS D'AIDE À LA CONDUITE

Ce sont des outils et des technologies intrinsèquement robustes qui informent, avertissent et même interviennent pour renforcer la sécurité des chariots élévateurs.



### INFORMER

La surveillance sans fil, qui est le niveau de base de la solution de télémétrie des chariots élévateurs Hyster Tracker™, est présente de série sur tous les modèles de la série A. Elle indique où se trouvent les chariots sur un site et surveille l'utilisation, les chocs et les codes d'anomalie à des fins de diagnostic. Elle permet de planifier et de suivre la maintenance périodique, et de mieux comprendre le coût total d'exploitation.

### VOIR ET ENTENDRE

Un éventail de systèmes d'aide à la vigilance, comme des feux, des alarmes, des caméras de recul et des positionneurs de charge, sont disponibles en option pour les sites présentant des angles morts, un éclairage faible, des environnements bruyants ou d'autres problématiques. Ces solutions ont été mises au point pour renforcer la vigilance des opérateurs et des piétons, et pour contribuer à prévenir les dommages sur les installations et les produits<sup>4</sup>.

- Projecteurs et feux destinés à attirer l'attention des piétons
- Alertes actives et interventions en cas de reconnaissance de piétons
- Caméra orientée vers l'arrière
- Feux de travail montés sur le mât
- Verrouillage du support de réservoir GPL

<sup>4</sup> Les opérateurs de chariots à contrepoids à levée haute ayant reçu une formation adéquate doivent toujours déplacer leur chariot (en charge ou à vide) avec le tablier abaissé. Les opérateurs doivent faire preuve de prudence lorsqu'ils inclinent des charges en hauteur et en cours d'accélération (vers l'avant ou vers l'arrière) lorsqu'ils prélèvent ou déposent des charges positionnées sur des rayonnages hauts.

# ALERTER ET INTERVENIR

Dans le domaine de la manutention, la sécurité des chariots élévateurs est primordiale. C'est pourquoi nous proposons le système de stabilité dynamique (DSS) Hyster® en option sur la série A. Cette solution d'aide à la conduite permet de réduire la probabilité de basculements en surveillant les conditions de fonctionnement du chariot, en alertant les opérateurs en cas de risque de perte de stabilité et en intervenant automatiquement pour les aider à maintenir la stabilité. Ce système absolument sans entretien est composé de quatre sous-systèmes.



**Le système de stabilité latérale** veille à ce que les chariots penchent moins en virage, ce qui améliore la stabilité latérale. La conception innovante de l'essieu directeur assure une meilleure qualité de déplacement sur les surfaces irrégulières. Ce système est 100 % sans maintenance et ne comporte ni variateur, ni capteurs, ni câblage.



**La maîtrise de la traction lors du levage à grande hauteur** limite la vitesse du chariot lorsque le tablier est levé au-dessus du seuil de hauteur. L'opérateur reçoit une indication visuelle sur l'afficheur du chariot et une alarme sonore est émise.



**La maîtrise de l'inclinaison lors du levage à grande hauteur** limite la vitesse d'inclinaison du mât et la plage d'inclinaison vers l'avant lorsque le tablier est levé au-dessus du seuil de hauteur tout en transportant une charge. L'opérateur reçoit une indication visuelle sur l'afficheur du chariot et une alarme sonore est émise.



**La maîtrise en virage** limite de manière dynamique la vitesse du chariot en virage en fonction de l'angle de braquage. L'opérateur reçoit une indication visuelle sur l'afficheur du chariot et une alarme sonore est émise.



**HYSTER EUROPE**

Centennial House, Building 4.5, Frimley Business Park,  
Frimley, Surrey, GU16 7SG, Royaume-Uni




Ce chariot est conforme aux normes européennes en vigueur.

Rendez-vous sur notre site Web [www.hyster.com](http://www.hyster.com) ou appelez-nous au +44 (0) 1276 538500.

Hyster-Yale U.K. Limited opérant sous la dénomination HYSTER EUROPE.

Siège social : Centennial House, Building 4.5, Frimley Business Park, Frimley, Surrey GU16 7SG, Royaume-Uni.

Immatriculée en Angleterre et au Pays de Galles. Numéro d'immatriculation de la société : 02636775.

©2025 Hyster-Yale Materials Handling, Inc. tous droits réservés. Hyster et  sont des marques d'Hyster-Yale Materials Handling, Inc. Les produits Hyster peuvent faire l'objet de modifications sans préavis. Les chariots illustrés peuvent être équipés d'options.