

H2.0-3.5A



**CARRELLI ELEVATORI CON MOTORE A COMBUSTIONE
INTERNA E GOMMATURA PNEUMATICA | 2.000-3.500 KG**
Brochure del prodotto



**CON TUTTE LE CARATTERISTICHE
CHE CONTRADDISTINGUONO
HYSTER, COSTRUITI PER VOI**

CARRELLI ELEVATORI ADATTI ALLA VOSTRA ATTIVITÀ E AL VOSTRO BUDGET

L'aggiunta di dotazioni non necessarie comporta sprechi di denaro senza apportare valore aggiunto all'azienda. Ma anche la scelta di un carrello elevatore con specifiche insufficienti può risultare costosa, con sacrifici in termini di produttività e prestazioni e maggiori interventi di manutenzione.

Avete bisogno di un'attrezzatura che offra il giusto equilibrio per la vostra attività. I carrelli elevatori della Serie A di Hyster® sono progettati per soddisfare le specifiche esigenze della vostra applicazione.



LA TRASMISSIONE DETERMINA LA VOSTRA SCELTA

Ciascuna configurazione si distingue per la trasmissione che garantisce il successo del carrello nella vostra specifica applicazione. La giusta trasmissione è fondamentale per ottimizzare le prestazioni, ridurre al minimo i costi e migliorare la longevità del vostro carrello elevatore.

PRIMEMATCH™	COREMATCH™	INTELMATCH™	DURAMATCH™
			
<p>Progettato tenendo conto della semplicità e della durata, Primematch è una valida soluzione per le attività quotidiane o per l'uso occasionale moderato. Dotato di trasmissione Powershift meccanica e di impianto elettrico LCD, è particolarmente adatto per applicazioni leggere e medie in ambienti in cui i tempi di piena operatività sono fondamentali, ma l'intensità di utilizzo rimane moderata.</p>	<p>Fornisce potenza affidabile, funzionamento regolare e la versatilità per gestire con la massima semplicità tutte le vostre attività essenziali. Sulla base della configurazione Primematch, Corematch aggiorna trasmissione, assale di trazione, montante e assale sterzante con componenti per impieghi gravosi, rendendo questa configurazione ideale per ore di utilizzo più elevate e applicazioni più impegnative.</p>	<p>Migliora il controllo, il comfort e la capacità degli operatori nelle operazioni più impegnative. Basato sulle solide fondamenta di Corematch, Intelmatch è dotato di un display touchscreen avanzato che offre personalizzazione, diagnostica e perfetta integrazione nell'ambiente, con un'ampia gamma di opzioni aggiuntive per l'uso in ambienti sporchi e polverosi.</p>	<p>Progettato per garantire la massima durata in applicazioni impegnative e intense, lunghi turni di lavoro e terreni accidentati. Gli stessi componenti robusti di Intelmatch, potenziati dal collaudato gruppo motopropulsore Duramatch, rendono questa configurazione adatta per applicazioni medio-pesanti.</p>

QUALITÀ E PRESTAZIONI SONO DI SERIE



**ELEVATA
ERGONOMIA**



**VISIBILITÀ
ECCELLENTE**



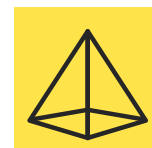
**MANUTENZIONE
SEMPLIFICATA**



**MOTORI
INDUSTRIALI
YANMAR**



**TELEMETRIA
DI MONITORAGGIO
WIRELESS**



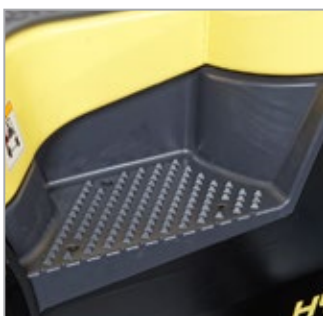
**SISTEMA DI
CONTROLLO
DINAMICO
DELLA STABILITÀ
(DSS)**

PROGETTATO PER L'OPERATORE

Non lasciate che lo sforzo e l'affaticamento fisico nel lavoro compromettano la produttività degli operatori o la capacità di mantenere all'interno dell'azienda queste maestranze qualificate. La serie H2.0-3.5A è progettata per l'ergonomia e la convenienza, assicurando il massimo comfort degli operatori durante l'uso del carrello.



QUESTO DIVENTERÀ IL VOSTRO CARRELLO PREFERITO



IL GRADINO PIÙ LARGO DELLA CATEGORIA

Presenta una zigrinatura comoda e sicura e ampi angoli di apertura. Grazie alla posizione ribassata del sedile e all'altezza ottimale del gradino, il gradino è più vicino al sedile, consentendo agli operatori di raggiungere il sedile direttamente dal gradino. La notevole lunghezza e larghezza del gradino assicurano un punto di appoggio più ampio per l'operatore.



AMPIO SPAZIO A DISPOSIZIONE A BORDO

Il maggiore spazio a disposizione al di sopra della testa rispetto ai carrelli della concorrenza¹ conferisce agli operatori grande libertà di movimento durante il lavoro.



COFANATURA SAGOMATA

Consente all'operatore di ruotare liberamente le gambe nell'accedere a bordo e di avere maggior spazio a disposizione per accedere al gradino nell'uscire dal carrello.



AMPIA SUPERFICIE A PAVIMENTO

L'ampio spazio a disposizione sul pavimento consente agli operatori di muovere liberamente i piedi e di assumere la posizione più confortevole durante le lunghe ore di lavoro a bordo del carrello.



REGOLAZIONE DINAMICA DEL SEDILE

Offre una regolabilità del sedile in avanti e all'indietro fino al 25% superiore rispetto ai modelli del principale concorrente¹ consentendo una maggiore libertà di movimento all'operatore durante l'uso.



BRACCIOLI SOLLEVABILI

Inclusi con i sedili con sospensione opzionale, i braccioli sollevabili offrono un accesso senza ostacoli quando si sale e si scende dal carrello, garantendo inoltre un comodo e sicuro appoggio per l'azionamento delle leve idrauliche manuali.



FRENO DI STAZIONAMENTO CON APPLICAZIONE A PEDALE E RILASCIO MANUALE²

Progettato per rientrare quando inserito, per consentire l'accesso e l'uscita dal carrello senza ostacoli. Riduce lo sforzo e l'affaticamento dell'operatore in quanto richiede minore sforzo di azionamento rispetto a un normale freno a mano.



PRATICO DISPLAY

Disponibile con schermo touchscreen a colori di serie che consente di accedere in modo rapido e agevole ai principali dati del carrello, quali quelli in tempo reale sulle condizioni di funzionamento e di velocità del carrello, le segnalazioni per l'operatore e le indicazioni di livello del carburante². Il display consente anche la regolazione delle funzioni frenanti e di avanzamento progressivo.

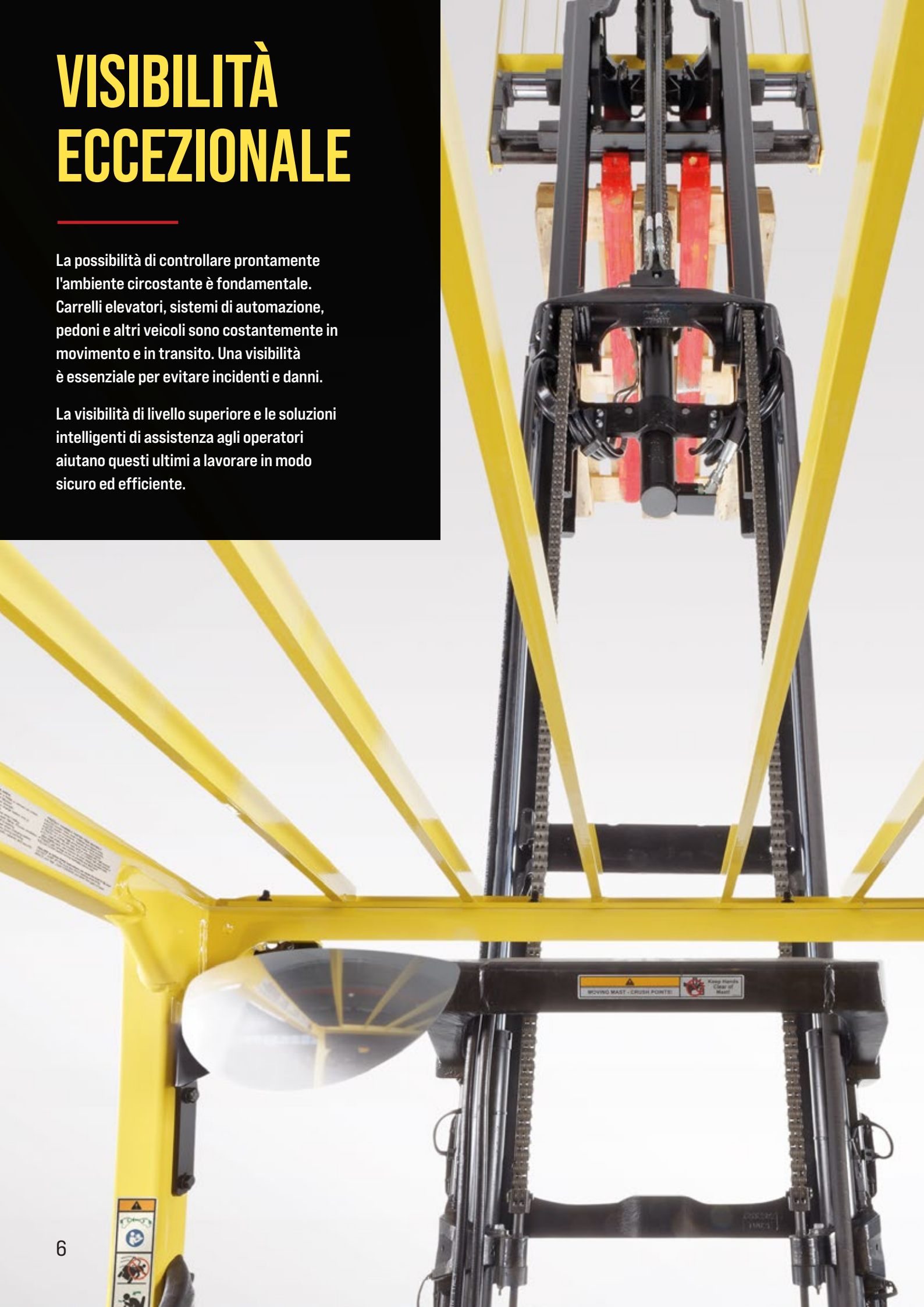
1 Rispetto al modello Toyota 8FGU25 della serie 8

2 Disponibile nelle configurazioni Intelimatch e Duramatch

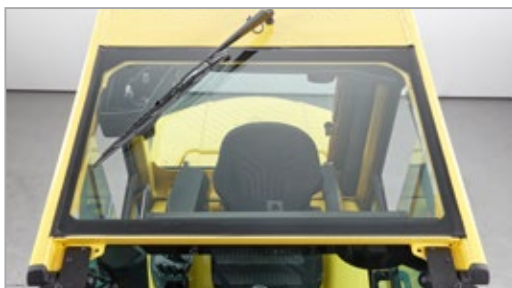
VISIBILITÀ ECCEZIONALE

La possibilità di controllare prontamente l'ambiente circostante è fondamentale. Carrelli elevatori, sistemi di automazione, pedoni e altri veicoli sono costantemente in movimento e in transito. Una visibilità è essenziale per evitare incidenti e danni.

La visibilità di livello superiore e le soluzioni intelligenti di assistenza agli operatori aiutano questi ultimi a lavorare in modo sicuro ed efficiente.

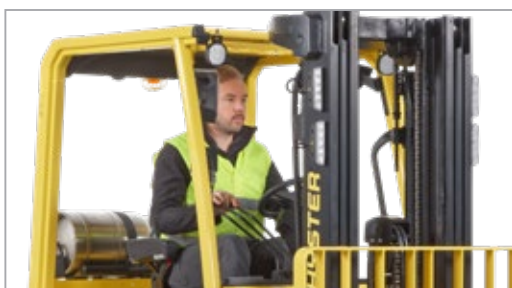


ASPETTATEVI IL MASSIMO QUANTO A PRESTAZIONI E PRODUTTIVITÀ



TETTUCCIO DI PROTEZIONE AD ALTA VISIBILITÀ

Un pannello opzionale in vetro laminato ad alta resistenza del tettuccio consente di avere una visuale sgombra verso l'alto nelle operazioni di prelievo e deposito in altezza dei carichi.



VISIBILITÀ ANTERIORE

L'ampia apertura tra i montanti offre un'ottima visibilità delle forche e del carico durante le operazioni di prelievo in altezza e un'eccellente visibilità antistante mentre il carrello procede in marcia avanti.



VISIBILITÀ SULLE FORCHE

Un basso cruscotto e un ampio montante assicurano all'operatore un'ottima visibilità della punta delle forche. Dotazioni opzionali come il sistema di posizionamento laser delle forche aiutano a vedere e controllare prontamente l'inserimento delle punte delle forche nei carichi, riducendo di conseguenza i danni a prodotti e strutture. Hyster ha introdotto questa funzione su un carrello controbilanciato con operatore seduto per agevolare le operazioni nelle applicazioni con altezze di sollevamento elevate e scarsa illuminazione.



MANTENETE I COSTI SOTTO CONTROLLO

Le crescenti esigenze, gli impegnativi cicli di servizio e i difficili ambienti di lavoro possono compromettere i tempi di piena operatività, occorre quindi necessariamente disporre di macchine e attrezzature solide ed affidabili per sopperire alle esigenze di lavoro e rispettare i tempi di consegna turno dopo turno. La serie H2.0-3.5A protegge i margini di profitto della vostra attività con dotazioni appositamente studiate per semplificare gli interventi di assistenza e manutenzione ed evitare fermi macchina e tempi di inattività imprevisti.



DOTAZIONE DI SERIE



PROLUNGATI INTERVALLI DI MANUTENZIONE PREVENTIVA

Il motore industriale Yanmar è concepito per il servizio gravoso in continuo e per applicazioni con frequenti arresti e ripartenze. Questo motore utilizza una cinghia a tensionamento automatico per il comando degli organi ausiliari anteriori, contribuendo a prolungare gli intervalli di manutenzione. Inoltre, il motore Yanmar è dotato di un robusto treno di ingranaggi, eliminando i problemi dovuti al cedimento della cinghia di distribuzione.



CUSCINETTI A RULLI CONICI

I cuscinetti a rulli conici nell'assale sterzante sono più resistenti agli urti e alle sollecitazioni e richiedono ingrassaggi meno frequenti rispetto agli assali realizzati con cuscinetti a rullini.

TROVATE LA SOLUZIONE IDEALE

Il vostro concessionario Hyster® locale ha il know-how per valutare la vostra attività e aiutarvi a scegliere la trasmissione giusta per il vostro lavoro. Dal display ai freni, montante e altro, il carrello è dotato delle opzioni di cui avete bisogno, niente di più, niente di meno.



SAPEVATE CHE...

Soddisfare le richieste dei clienti in termini di costi contenuti, consegne rapide ed elevata soddisfazione rappresenta una sfida importante per il settore della supply chain.³ Attrezzature durevoli per la movimentazione dei materiali aumenteranno i tempi di piena operatività e miglioreranno la flessibilità, mentre prestazioni su misura per la vostra attività aiuteranno a superare questa sfida.

POTENZIATE LA VOSTRA FORZA LAVORO

Anche se può risultare difficoltoso, considerata la rilevanza rivestita nelle operazioni aziendali dall'efficienza e dalle prestazioni degli operatori, è di importanza fondamentale promuovere l'adozione e il mantenimento di comportamenti improntati sulla sicurezza e l'efficienza nel lavoro con i carrelli elevatori tramite una formazione professionale adeguata ed esaustiva. La Serie A si spinge oltre in questo senso, con dati cognitivi e strumenti per informare i responsabili e aiutare gli operatori, come pure tecnologie di segnalazione e assistenza in tempo reale per gli operatori.



SOLUZIONI DI ASSISTENZA ALL'OPERATORE

Strumenti e tecnologie resistenti che informano, segnalano e addirittura intervengono per contribuire alla sicurezza dei carrelli elevatori.



INFORMAZIONE

Il monitoraggio wireless, il livello base della telemetria Hyster Tracker™ per carrelli elevatori, è previsto di serie su tutti i modelli della serie A. Mostra la posizione del carrello in un sito e segnala inoltre utilizzo dei carrelli, urti e codici diagnostici di guasto. Consente anche di pianificare e monitorare la manutenzione periodica e vi aiuta a comprendere meglio il costo totale di esercizio.

SEGNALAZIONI VISIVE E ACUSTICHE

Una gamma di ausili di avvertimento come luci, allarmi, telecamere per le manovre in retromarcia e posizionatori del carico è disponibile su richiesta per applicazioni con punti ciechi, scarsa illuminazione, ambienti rumorosi e altre situazioni difficili. Queste soluzioni sono progettate per aiutare ad aumentare la consapevolezza di operatori e pedoni e a prevenire danni alle strutture e prodotti.⁴

- Luci e dispositivi luminosi di avvertimento pedoni
- Avvisi e interventi attivi di rilevamento pedoni
- Telecamera posteriore
- Fari di lavoro montati sul montante
- Interblocco staffa bombola GPL

⁴ Gli operatori dei carrelli controbilanciati per elevate altezze di sollevamento devono essere adeguatamente formati e durante la marcia o i trasferimenti procedere sempre (sia in condizioni di carico che a vuoto) con la piastra portafurche abbassata. Gli operatori devono prestare attenzione nell'inclinare carichi in altezza e in fase di accelerazione durante le operazioni di prelievo o deposito di carichi (in marcia avanti o indietro) su scaffalature alte.

SEGNALAZIONE E INTERVENTO

La sicurezza dei carrelli elevatori è fondamentale nelle operazioni di movimentazione dei materiali. Ecco perché abbiamo progettato il sistema di controllo dinamico della stabilità (DSS) Hyster® disponibile come optional su tutti i modelli della serie A. Questa soluzione di assistenza all'operatore contribuisce a ridurre le possibilità di ribaltamento monitorando le condizioni operative, avvisando gli operatori in caso di compromissione della stabilità e intervenendo automaticamente per aiutarli a mantenere la stabilità. Questo sistema completamente esente da manutenzione è composto da quattro sottosistemi.



Sistema di controllo della stabilità laterale riduce l'inclinazione del carrello in curva, contribuendo a migliorare la stabilità laterale. L'innovativa configurazione dell'assale sterzante ottimizza le condizioni di guida sulle superfici irregolari. Il sistema è completamente esente da manutenzione, con nessuna unità di controllo, sensore o cablaggio.



Controllo della trazione ad altezze di sollevamento elevate limita la velocità di marcia del carrello quando la piastra portaforche viene sollevata al di sopra della soglia di altezza. L'operatore riceverà una segnalazione visiva sul display del carrello e un allarme acustico.



Controllo del brandeggio ad altezze di sollevamento elevate limita la velocità e il campo di inclinazione del carrello quando, in condizioni di carico, la piastra portaforche viene sollevata al di sopra di una determinata soglia di altezza. L'operatore riceverà una segnalazione visiva sul display del carrello e un allarme acustico.



Controllo della velocità e stabilità in curva limita in modo dinamico la velocità in curva, in base al raggio corrente della sterzata del carrello. L'operatore riceverà una segnalazione visiva sul display del carrello e un allarme acustico.



HYSTER EUROPE
Centennial House, Building 4.5, Frimley Business Park,
Frimley, Surrey GU16 7SG, Regno Unito




Sicurezza: questo carrello è conforme alle normative UE vigenti

Visitateci online al sito www.hyster.com o chiamateci al numero +44 (0) 1276 538500.

Hyster-Yale U.K. Limited operante come HYSTER EUROPE.

Sede legale: Centennial House, Building 4.5, Frimley Business Park, Frimley, Surrey GU16 7SG, Regno Unito.

Registrata in Inghilterra e Galles. Numero di registrazione della società: 02636775.

©2025 Hyster-Yale Materials Handling, Inc., tutti i diritti riservati. HYSTER e  sono marchi registrati di Hyster-Yale Materials Handling, Inc. I prodotti Hyster possono subire variazioni senza obbligo di preavviso. Carrelli elevatori illustrati con attrezzatura opzionale.