

H2.0-3.5A



**TRUCKS MET INTERNE-VERBRANDINGSMOTOR
LUCHTBANDEN | 2.000-3.500 KG**
Product brochure



**ONMISKENBAAR HYSTER, GEBOUWD
VOOR UW TOEPASSING**

HEFTRUCKS DIE ZIJN AFGESTEMD OP UW BEDRIJF EN BUDGET





Het toevoegen van onnodige functies verspilt geld dat niet ten goede komt aan de waarde van het bedrijf. Een heftruck met onvoldoende specificaties kan echter ook tot hogere kosten leiden, omdat wordt ingeleverd op productiviteit en prestaties en omdat er meer onderhoud nodig is.

U hebt de apparatuur nodig met precies de juiste balans voor uw werkzaamheden. Heftrucks uit de Hyster® A-serie zijn ontworpen om te voldoen aan de unieke vereisten van uw toepassing.



DE AANDRIJFLIJN BEPAALT UW MATCH

De aandrijflijn onderscheidt de verschillende configuraties en garandeert dat de heftruck is afgestemd op uw toepassing. De juiste aandrijflijn is essentieel voor het maximaliseren van de prestaties, het minimaliseren van de kosten en het verlengen van de levensduur van uw heftruck.

PRIMEMATCH™	COREMATCH™	INTELMATCH™	DURAMATCH™
			
<p>Primematch is ontworpen met eenvoud en duurzaamheid in gedachten, en is een goede match voor alledaagse taken en incidenteel middelzwaar gebruik. Het is uitgerust met een mechanische powershift-transmissie en een elektrisch LCD-systeem, en zeer geschikt voor lichte tot middelzware toepassingen in omgevingen waar de bedrijfsduur cruciaal, maar de gebruikintensiteit gemiddeld is.</p>	<p>Het biedt betrouwbaar vermogen, soepele bediening en de veelzijdigheid om al uw essentiële taken met robuuste eenvoud aan te kunnen. Corematch bouwt voort op de Primematch-configuratie, maar heeft een transmissie, aandrijfjas, mast en stuurass met zwaar uitgevoerde componenten, waardoor deze configuratie ideaal is voor meer gebruiksuren en veeleisende toepassingen.</p>	<p>Geef chauffeurs meer controle, comfort en capaciteit voor veeleisende werkzaamheden. Intelmatch is gebaseerd op de robuuste basis van Corematch en heeft daarnaast een geavanceerd touchscreen voor het aanpassen, diagnose en naadloze integratie in uw omgeving, met verschillende extra opties voor gebruik in vuile en stoffige omgevingen.</p>	<p>Het is ontwikkeld voor duurzaamheid in uitdagende omgevingen met intensieve toepassingen, veeleisende ploegendiensten en ruw terrein. Deze configuratie heeft dezelfde robuuste componenten als Intelmatch, maar is uitgebreid met de beproefde Duramatch-aandrijflijn, waardoor het geschikt is voor middelzware tot zware toepassingen.</p>

KWALITEIT EN PRESTATIES ZIJN STANDAARD



**STERK OP HET
GEBIED VAN
ERGONOMIE**



**UITSTEKEND
ZICHT**



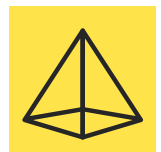
**GESTROOMLIJND
ONDERHOUD**



**INDUSTRIËLE
YANMAR-
MOTOREN**



**TELEMETRIE MET
DRAADLOZE
CONTROLE**



**DYNAMISCH
STABILITEITS-
SYSTEEM**

ONTWORPEN VOOR DE CHAUFFEUR

Laat de fysieke uitdagingen waar heftruckchauffeurs mee te maken hebben geen belemmering zijn voor de totale arbeidsproductiviteit of het behoud van arbeidskrachten. De H2.0-3.5A biedt ergonomie en gemak, waardoor de meeste chauffeurs tijdens hun dienst comfortabel kunnen blijven werken.



DIT WORDT UW FAVORIETE HEFTRUCK



DE GROOTSTE TREDE IN ZIJN KLASSE

Voorzien van een comfortabel en veilig profiel en brede openingshoeken. Dankzij de lagere stoelpositie en de geoptimaliseerde instaphoogte is de trede dicht bij de stoel, waardoor chauffeurs direct vanaf de trede in de stoel kunnen klimmen. De lengte en de breedte van trede bieden de chauffeur meer houvast



RUIME CABINE

De cabine heeft meer ruimte voor het hoofd dan de concurrentie¹, zodat de chauffeur meer bewegingsvrijheid heeft tijdens het bedienen van de truck.



VOORGEVORMDE KAP

Biedt extra ruimte voor de chauffeur om de benen natuurlijk te bewegen bij het instappen en extra ruimte om de opstap te bereiken bij het uitstappen.



GROTE VLOERRUIMTE

Veel voetruimte is vooral handig als een chauffeur veel tijd in de truck moet doorbrengen, omdat hij of zij de voeten kan blijven bewegen en comfortabel kan werken.



DYNAMISCHE STOELVERSTELLING

Biedt tot 25% meer voorwaartse en achterwaartse verstelbaarheid van de stoel dan de grootste concurrent r¹ om de bestuurder meer bewegingsvrijheid te geven tijdens het gebruik.



OPKLAPBARE ARMLEUNINGEN

De opklapbare armlenningen zijn inbegrepen bij de optionele geveerde stoelen en bieden onbelemmerde toegang bij het in- en uitstappen van de truck, en vervolgens een comfortabele en veilige armsteun bij het bedienen van de hydraulische hendels.



MET DE VOET GEACTIVEERDE EN MET DE HAND VRIJGEGEVEN PARKEERREM²

Zo ontworpen dat deze volledig is weggeklapt wanneer ingeschakeld, waardoor onbelemmerd in- en uitstappen mogelijk is. Deze rem werkt lichter dan een handbediende parkeerrem en belast de rug van de chauffeur minimaal.



PRAKTISCH DISPLAY

Het is beschikbaar met full colour touchscreen en biedt snel en gemakkelijk toegang tot belangrijke informatie over de truck, zoals tijd, rijsnelheid, waarschuwingen voor de chauffeur en brandstofpeil². Via de display worden ook de kruiptremmen afgesteld.

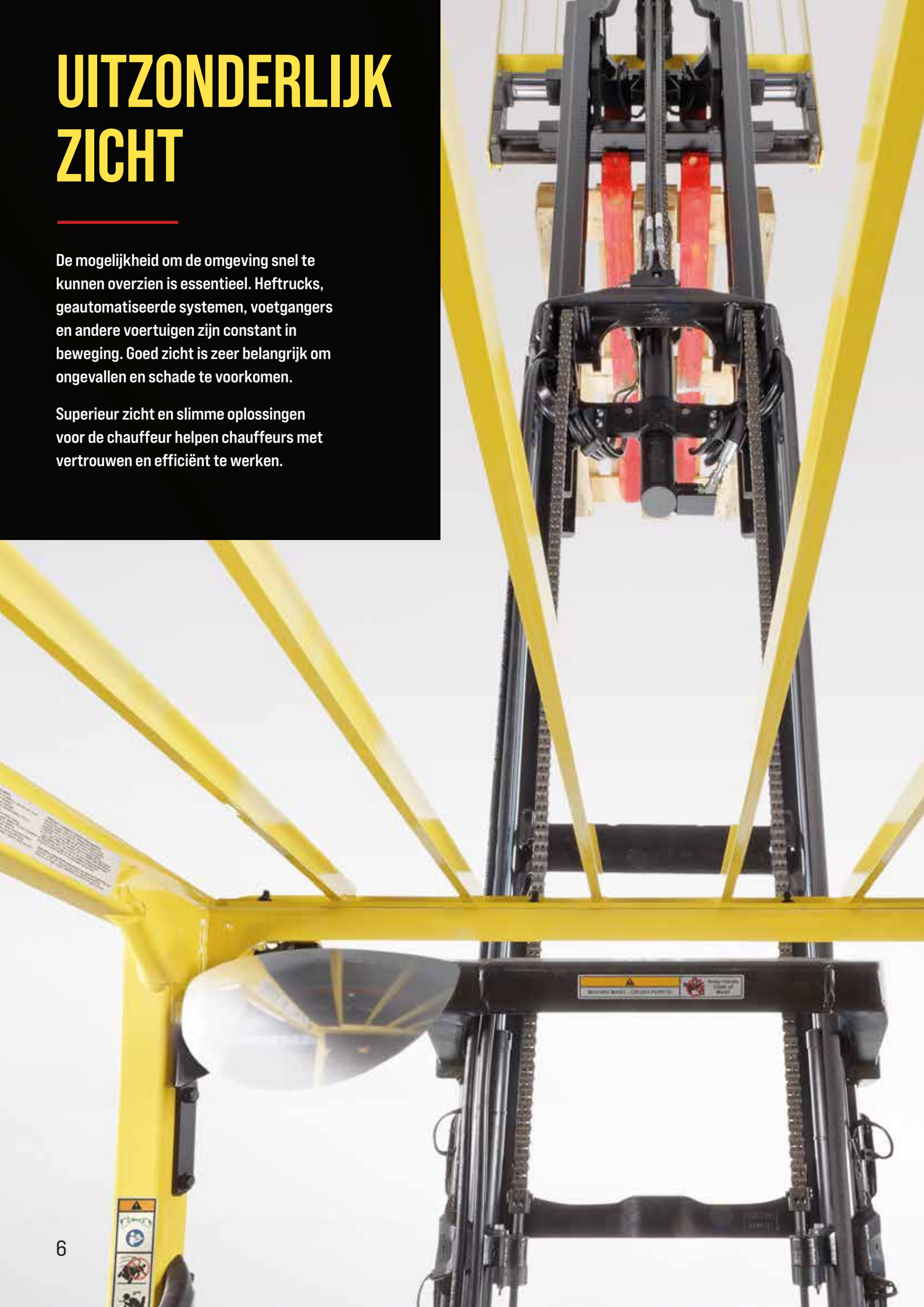
1 Vergelijken met het 8FGU25-model uit de Toyota 8-serie

2 Beschikbaar op Intelimatch- en Duramatch-configuraties

UITZONDERLIJK ZICHT

De mogelijkheid om de omgeving snel te kunnen overzien is essentieel. Heftrucks, geautomatiseerde systemen, voetgangers en andere voertuigen zijn constant in beweging. Goed zicht is zeer belangrijk om ongevallen en schade te voorkomen.

Superieur zicht en slimme oplossingen voor de chauffeur helpen chauffeurs met vertrouwen en efficiënt te werken.

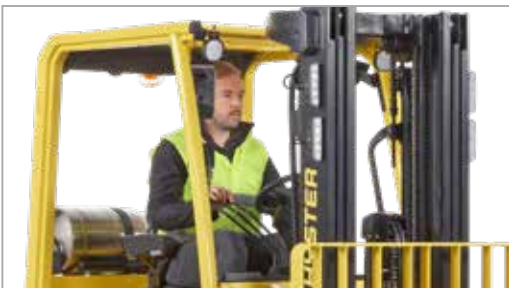


VERWACHT HOGE PRESTATIES EN EEN HOGE PRODUCTIVITEIT



ZICHT VAN BOVENAF

Een optioneel dak van zeer sterk gelaagd glas biedt onbelemmerd zicht naar boven bij het oppakken en plaatsen van ladingen op hoogte.



ZICHT NAAR VOREN

Het brede kijkvenster zorgt voor beter zicht door de mast heen, beter zicht op vorken en lading bij het verzamelen op hoogte en uitstekend zicht bij vooruitrijden.



ZICHT OP DE VORKEN

Een laag dashboard en brede mast bieden de chauffeur een uitstekend zicht op de vorkpunten. Optionele apparatuur zoals de laserwaterpas op de vorken zorgt ervoor dat de chauffeur snel en eenvoudig kan zien waar de vorken in een pallet gaan, wat helpt de schade aan het product en de facilititeit te verminderen. Hyster heeft deze functie op een heftruck met zitplaats en contragewicht geplaatst om te helpen bij toepassingen met hoge hefhoogte of weinig licht.



HOUD DE KOSTEN ONDER CONTROLE

De stijgende vraag, zware werkcycli en uitdagende omgevingen kunnen de bedrijfstijd in gevaar brengen, daarom moet u over machines beschikken die zich continu bewijzen, dienst na dienst. De H2.0-3.5A-serie beschermt uw inkomsten met functies die speciaal zijn bedoeld om onderhoud te vereenvoudigen en ongeplande stilstandtijden te voorkomen.



STANDAARDUITRUSTING



LANGERE INTERVALLEN VOOR PREVENTIEF ONDERHOUD

De industriële Yanmar-motor is ontworpen voor continu, intensief gebruik en frequent starten/stoppen. Deze motor maakt gebruik van een automatisch gespannen riem voor de aandrijving aan de voorzijde, waardoor de onderhoudsintervallen worden verlengd. Bovendien is de Yanmar-motor uitgerust met een robuust tandwielmechanisme, waardoor problemen door een defecte distributieriem worden voorkomen.



CONISCHE ROLLAGERS

Conische rollagers in de stuurass zijn beter bestand tegen schokken en hoeven minder vaak te worden gesmeerd dan naaldlagers.

MEET YOUR MATCH

Uw lokale Hyster®-dealer heeft de kennis in huis om uw bedrijf te evalueren en u te helpen de juiste aandrijflijn te kiezen voor uw werkzaamheden. Vanaf het display tot en met de remmen, de mast en nog meer, wordt de truck vervolgens uitgerust met de opties die u nodig hebt – niet meer en niet minder.



WIST U DAT?

Voor de supplychain-sector is het een continue uitdaging om te voldoen aan lage kosten, snelle levering en hoge tevredenheid waar klanten om vragen.³ Duurzame machines voor materials handling verbeteren de inzetbaarheid en flexibiliteit, en prestaties die zijn afgestemd op uw bedrijf helpen om deze uitdaging aan te gaan.

MEER MOGELIJKHE- DEN VOOR UW PERSONEEL

Het valt niet altijd mee om best practices te gebruiken bij het bedienen van een heftruck. Er hangt echter veel af van de prestaties van de heftruckchauffeur en daarom is het essentieel om veilige, effectieve gewoontes te ontwikkelen en stimuleren door middel van uitgebreide training. De A-serie gaat een stap verder, met inzichten en besturingselementen om managers te informeren en chauffeurs te ondersteunen, evenals waarschuwingen en geautomatiseerde assistentie voor chauffeurs in realtime.



ONDERSTEUNINGSOPLOSSINGEN VOOR DE CHAUFFEUR

Robuuste tools en technologieën die informatie geven, waarschuwen en zelfs ingrijpen om de veiligheid van de heftruck te ondersteunen.



INFORMEREN

Draadloze controle, het basisniveau van Hyster Tracker™-heftrucktelemetrie, is standaard voor alle modellen uit de A-serie. Het toont de locatie van de heftrucks op de werkplek en houdt het gebruik, botsingen en diagnosefoutcodes bij. Ook kan periodiek onderhoud worden gepland en gevolgd, en het helpt u beter zicht te krijgen op uw totale bedrijfskosten.

ZIEN EN HOREN

Er is een aantal hulpmiddelen beschikbaar voor inzicht in de omgeving, zoals verlichting, alarmen, achteruitrijcamera's en ladingpositionering, opties voor toepassingen met blinde hoeken, slechte verlichting, lawaaierige omgevingen en andere uitdagingen. Deze oplossingen zijn ontworpen om het inzicht van zowel chauffeurs als van voetgangers te verbeteren en schade aan faciliteiten en producten te helpen voorkomen.⁴

- Schijnwerpers en voetgangerswaarschuwingsslampen
- Actieve voetgangerswaarschuwingen en interventies
- Achteruitrijcamera
- Op de mast gemonteerde werklampen
- Vergrendeling LPG-tankbeugel

⁴ Goed opgeleide chauffeurs van heftruck met contragewicht moeten altijd met het vorkenbord omlaag rijden (met of zonder lading). Chauffeurs moeten voorzichtig zijn als ze ladingen kantelen op hoogte of tijdens het accelereren (vooruit en achteruit) bij het verwijderen of plaatsen van ladingen in hoge stellingen.

WAARSCHUWEN EN INGRIJPEN

De veiligheid van heftrucks is essentieel bij materials handling. Daarom hebben we het Hyster® dynamische stabiliteitssysteem (DSS) ontwikkeld, als optie voor de A-serie. Dit ondersteuningssysteem voor de chauffeur helpt de kans op omkiepen te verminderen door de werkomstandigheden te bewaken, chauffeurs te waarschuwen als de stabiliteit in gevaar komt en automatisch in te grijpen om hen te helpen de stabiliteit te behouden. Dit volledig onderhoudsvrije systeem bestaat uit vier subsystemen.



Het laterale stabiliteitssysteem vermindert het overhellen van de truck in bochten en verbetert zo de zijdelingse stabiliteit. Het innovatieve ontwerp van de stuuras zorgt voor een superieure rijervaring over oneffen oppervlakken. Het systeem is 100% onderhoudsvrij en heeft geen regelaar, sensoren of bedrading.



High-lift-tractieregeling beperkt de snelheid van de truck wanneer het vorkenbord zich boven de drempelwaarde voor de hoogte bevindt. De chauffeur ziet een visuele waarschuwing op het display van de truck en er wordt een geluidssignaal gegeven.



High-lift-kantelregeling beperkt de kantelsnelheid en het voorwaartse kantelbereik wanneer het vorkenbord met lading boven de hoogtedrempel wordt geheven. De chauffeur ziet een visuele waarschuwing op het display van de truck en er wordt een geluidssignaal gegeven.



Bochtenregeling zorgt voor een dynamische begrenzing van de snelheid bij het nemen van bochten, afhankelijk van hoe krap de bocht is die de truck maakt. De chauffeur ziet een visuele waarschuwing op het display van de truck en er wordt een geluidssignaal gegeven.



HYSTER EUROPE
Centennial House, Building 4.5, Frimley Business Park,
Frimley, Surrey, GU16 7SG, Verenigd Koninkrijk




Veiligheid: deze truck voldoet aan de huidige EU-eisen

Bezoek ons op www.hyster.com of bel met het telefoonnummer +44 (0) 1276 538500.

Hyster-Yale U.K. Limited, handelend als HYSTER EUROPE.

Geregistreerd adres: Centennial House, Building 4.5, Frimley Business Park, Frimley, Surrey GU16 7SG, Verenigd Koninkrijk.
Geregistreerd in Engeland en Wales. Bedrijfsregistratienummer: 02636775.

©2025 Hyster-Yale Materials Handling, Inc., alle rechten voorbehouden. Hyster en  zijn handelsmerken van Hyster-Yale Materials Handling, Inc. Hyster-producten kunnen zonder voorafgaande kennisgeving worden gewijzigd. Trucks kunnen met optionele uitrusting zijn afgebeeld.