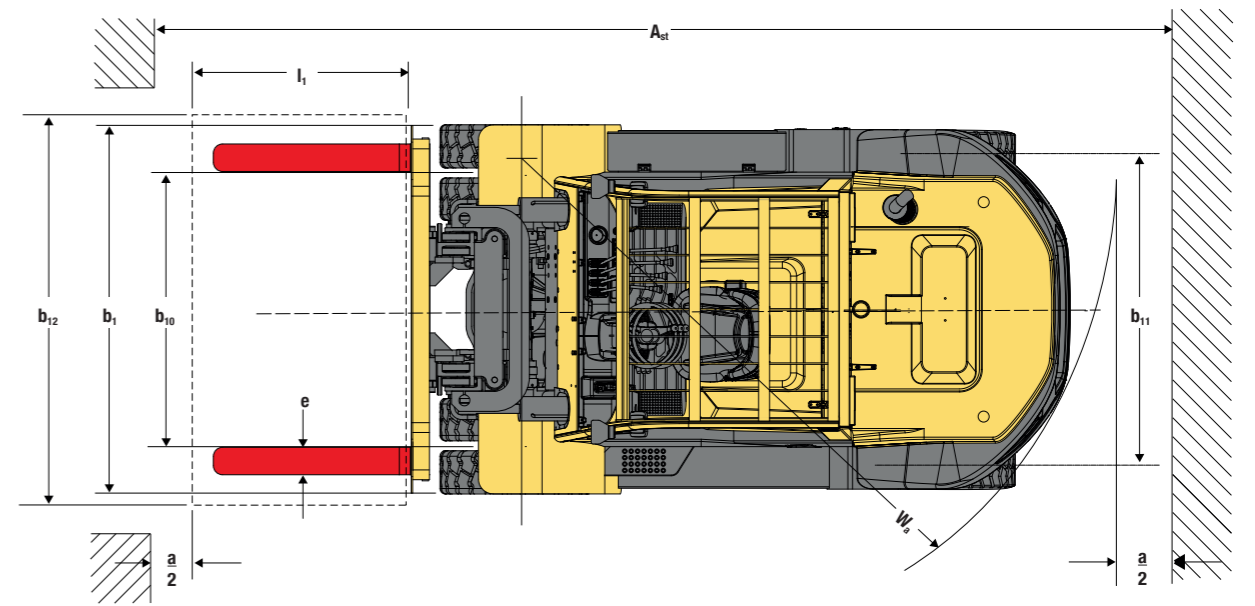
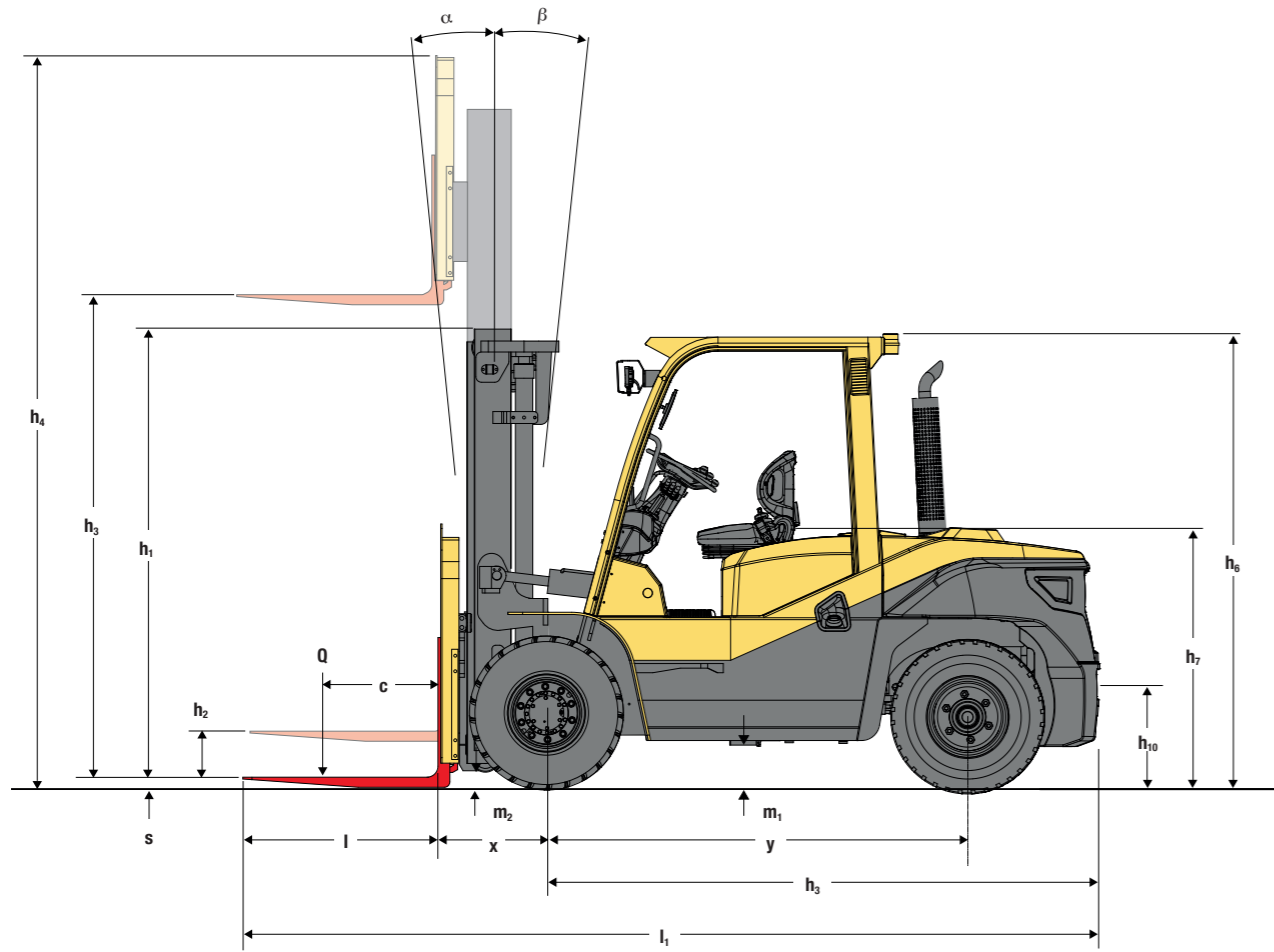


H5.0-7.0 UT6 SERIE



HEFTRUCKS MET DIESELMOTOR & LPGMOTOR
TECHNISCHE HANDLEIDING PRODUCT





SPECIFICATIES H5.0-6.OUT6 DIESEL

		HYSTER			
		H5.0UT6		H6.0UT6	
ALGEMEEN	1.1	Fabrikant			
	1.2	Model			
ALGEMEEN	1.2.1	Stage IIIA		Stage V	
	1.3	Aandrijving: batterij, diesel, lpg, stroomnet			
ALGEMEEN	1.4	Bediening: handmatig, lopend, staand, zittend, ordervverzameltruck			
	1.5	Hefvermogen		6000	
ALGEMEEN	1.6	Middelpunt van de lading		600	
	1.8	Lastafstand		590	
ALGEMEEN	1.9	Wielbasis		2300	
	2.1	Ledig gewicht		8360	
ALGEMEEN	2.2	Asbelasting met last voor/achter		12.090/1270	
	2.3	Asbelasting zonder lading, voor/achter		3840/4520	
ALGEMEEN	3.1	Banden: P = luchtband, V = halfmassief, SE = volrubber			
	3.2	Bandenmaat, voor			
ALGEMEEN	3.3	Bandenmaat, achter			
	3.5	Aantal wielen, voor/achter (X = aangedreven)			
ALGEMEEN	3.6	Sporbreedte, voor		1489	
	3.7	Sporbreedte achter		1700	
ALGEMEEN	4.1	Mastkanteling, naar voren α /naar achteren β		10/12	
	4.2	Hoogte hefmast, ingeschoven		2500	
ALGEMEEN	4.3	Vrije heffing		205	
	4.4	Hefhoogte		3000	
ALGEMEEN	4.5	Hoogte, mast uitgeschoven		4425	
	4.7	Hoogte tot bovenkant beschermkap		2450	
ALGEMEEN	4.8	Stoelhoogte		1400	
	4.12	Hoogte trekoogkoppeling		345	
ALGEMEEN	4.19	Lengte totaal (met standaard vorken)		4715	
	4.20	Lengte tot voorzijde vorken		3495	
ALGEMEEN	4.21	Totale breedte, standaard/dubbel		2020	
	4.22	Vorkafmetingen ISO2331		65/150/1220	
ALGEMEEN	4.23	Vorkenbord DIN 15173. Klasse, A/B		ISO 4A	
	4.24	Breedte vorkenbord		1845	
ALGEMEEN	4.31	Bodemvrijheid onder de mast, met last		200	
	4.32	Bodemvrijheid onder midden van wielbasis		230	
ALGEMEEN	4.33	Laadafmetingen b12 x l6		1000 x 1000	
	4.34	Gangpadbreedte met voorbepaalde laadafmetingen		5260	
ALGEMEEN	4.34.1	Gangpadbreedte met pallets van 1000 mm x 1200 mm overdwars		5260	
	4.34.2	Gangpadbreedte met pallets van 800 mm lang x 1200 mm overdwars		5260	
ALGEMEEN	4.35	Buitenste draaicirkel		3250	
	4.36	Binnenste draaicirkel		1105	
ALGEMEEN	5.1	Rijsnelheid met/zonder last – versnelling 2		29/30	
	5.1.1	Rijsnelheid met/zonder last – versnelling 1		9,5/9,5	
ALGEMEEN	5.1.2	Rijsnelheid met/zonder last, achteruit – versnelling 2		24/25	
	5.1.3	Rijsnelheid met/zonder last, achteruit – versnelling 1		9,5/9,5	
ALGEMEEN	5.2	Hefsnelheid met/zonder last		430/460	
	5.3	Daalsnelheid met/zonder last		500/400	
ALGEMEEN	5.6	Max. trekkracht, met/zonder last		65.000/37.000	
	5.7	Klimvermogen met/zonder last, bij 1,6 km/u		33/20	
ALGEMEEN	5.9	Acceleratietijd met/zonder lading (S) 15 m		6,47(S1)/6,65(S2)	
	5.9	Acceleratietijd met/zonder lading (S) 15 m		5,83(S1)/5,23(S2)	
ALGEMEEN	5.10	Bedrijfsrem			
	7.1	Fabrikant/type motor		Mitsubishi S6S-T	
ALGEMEEN	7.2	Motorvermogen volgens ISO1585		63,9	
	7.3	Maximaal toerental		2300	
ALGEMEEN	7.4	Aantal cilinders/cilinderinhoud		6/4996	
	7.5	Brandstofverbruik volgens VDI-cyclus		12,16 l/u/10,2 kg/u	
ALGEMEEN	7.6	Omzet-output		435 t/u	
	7.7	Energieverbruik volgens omzet-output		12,47 l/u/10,46 kg/u	
ALGEMEEN	7.8	Generator		50	
	7.9	Voltage elektrisch systeem		24	
ALGEMEEN	7.10	Batterijspanning/nominale capaciteit		2-12/90	
	8.1	Soort aandrijvingsregeling			
ALGEMEEN	10.1	Werkdruk voor voorzetapparatuur			
	10.2	Olievolume voor hulpstukken			
ALGEMEEN	10.4	Brandstof tank, inhoud			
	10.7	Gemiddeld geluidsniveau op oorhoogte van de chauffeur EN 12053		86	
ALGEMEEN	10.7.2	Geluidsvermogensniveau tijdens werkcyclus		107,2	
	10.8	Trekoogkoppeling, type DIN 15170			

SPECIFICATIES H7.OUT6 DIESEL

		HYSTER			
		H7.0UT6		Stage IIIA	
ALGEMEEN	1.1	Fabrikant			
	1.2	Model			
ALGEMEEN	1.2.1	Stage IIIA		Stage V	
	1.3	Aandrijving: batterij, diesel, lpg, stroomnet			
ALGEMEEN	1.4	Bediening: handmatig, lopend, staand, zittend, ordervverzameltruck			
	1.5	Hefvermogen		7000	
ALGEMEEN	1.6	Middelpunt van de lading		600	
	1.8	Lastafstand		590	
ALGEMEEN	1.9	Wielbasis		2300	
	2.1	Ledig gewicht		9650	
ALGEMEEN	2.2	Asbelasting met last voor/achter		14.900/1750	
	2.3	Asbelasting zonder lading, voor/achter		4050/5600	
ALGEMEEN	3.1	Banden: P = luchtband, V = halfmassief, SE = volrubber			
	3.2	Bandenmaat, voor			
ALGEMEEN	3.3	Bandenmaat, achter			
	3.5	Aantal wielen, voor/achter (X = aangedreven)			
ALGEMEEN	3.6	Sporbreedte, voor		1489	
	3.7	Sporbreedte achter		1700	
ALGEMEEN	4.1	Mastkanteling, naar voren α /naar achteren β		10/12	
	4.2	Hoogte hefmast, ingeschoven		2625	
ALGEMEEN	4.3	Vrije heffing		205	
	4.4	Hefhoogte		3000	
ALGEMEEN	4.5	Hoogte, mast uitgeschoven		4425	
	4.7	Hoogte tot bovenkant beschermkap		2450	
ALGEMEEN	4.8	Stoelhoogte		1400	
	4.12	Hoogte trekoogkoppeling		345	
ALGEMEEN	4.19	Lengte totaal (met standaard vorken)		4830	
	4.20	Lengte tot voorzijde vorken		3610	
ALGEMEEN	4.21	Totale breedte, standaard/dubbel		2020	
	4.22	Vorkafmetingen ISO2331		65/150/1220	
ALGEMEEN	4.23	Vorkenbord DIN 15173. Klasse, A/B		ISO 4A	
	4.24	Breedte vorkenbord		1845	
ALGEMEEN	4.31	Bodemvrijheid onder de mast, met last		200	
	4.32	Bodemvrijheid onder midden van wielbasis		230	
ALGEMEEN	4.33	Laadafmetingen b12 x l6		1000 x 1000	
	4.34	Gangpadbreedte met voorbepaalde laadafmetingen		5370	
ALGEMEEN	4.34.1	Gangpadbreedte met pallets van 1000 mm x 1200 mm overdwars		5370	
	4.34.2	Gangpadbreedte met pallets van 800 mm lang x 1200 mm overdwars		5370	
ALGEMEEN	4.35	Buitenste draaicirkel		3360	
	4.36	Binnenste draaicirkel		1105	
ALGEMEEN	5.1	Rijsnelheid met/zonder last – versnelling 2		29/30	
	5.1.1	Rijsnelheid met/zonder last – versnelling 1		9,5/9,5	
ALGEMEEN	5.1.2	Rijsnelheid met/zonder last, achteruit – versnelling 2		24/25	
	5.1.3	Rijsnelheid met/zonder last, achteruit – versnelling 1		9,5/9,5	
ALGEMEEN	5.2	Hefsnelheid met/zonder last		430/460	
	5.3	Daalsnelheid met/zonder last		500/400	
ALGEMEEN	5.6	Max. trekkracht, met/zonder last		65.000/37.000	
	5.7	Klimvermogen met/zonder last, bij 1,6 km/u		30/20	
ALGEMEEN	5.9	Acceleratietijd met/zonder lading (S) 15 m		6,47(S1)/6,65(S2)	
	5.9	Acceleratietijd met/zonder lading (S) 15 m		5,83(S1)/5,23(S2)	
ALGEMEEN	5.10	Bedrijfsrem			
	7.1	Fabrikant/type motor		Mitsubishi S6S-T	
ALGEMEEN	7.2	Motorvermogen volgens ISO1585		63,9	
	7.3	Maximaal toerental		2300	
ALGEMEEN	7.4	Aantal cilinders/cilinderinhoud		6/4996	
	7.5	Brandstofverbruik volgens VDI-cyclus		12,16 l/u/10,2 kg/u	
ALGEMEEN	7.6	Omzet-output		435 t/u	
	7.7	Energieverbruik volgens omzet-output		12,47 l/u/10,46 kg/u	
ALGEMEEN	7.8	Generator		50	
	7.9	Voltage elektrisch systeem		24	
ALGEMEEN	7.10	Batterijspanning/nominale capaciteit		2-12/90	
	8.1	Soort aandrijvingsregeling			
ALGEMEEN	10.1	Werkdruk voor voorzetapparatuur			
	10.2	Olievolume voor hulpstukken			
ALGEMEEN	10.4	Brandstof tank, inhoud			
	10.7	Gemiddeld geluidsniveau op oorhoogte van de chauffeur EN 12053		86	
ALGEMEEN	10.7.2	Geluidsvermogensniveau tijdens werkcyclus		107,2	
	10.8	Trekoogkoppeling, type DIN 15170			

SPECIFICATIES H5.0-6.OUT6 LPG

SPECIFICATIES H7.OUT6 LPG

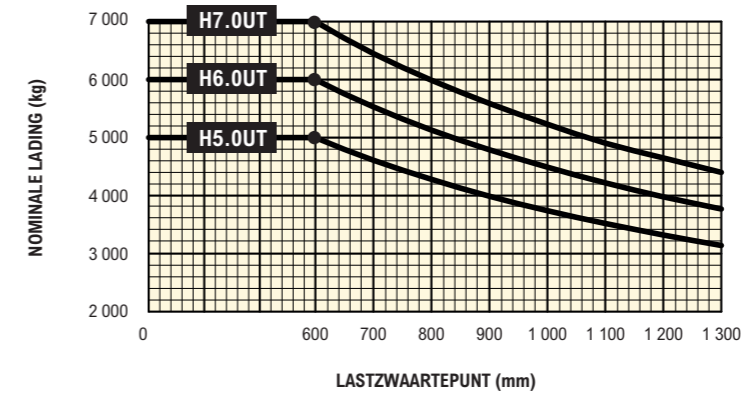
ALGEMEEN	1.1		HYSTER				
	1.2		H5.0UT6		H6.0UT6		
1.2.1	CE-conformiteit/emissionormen		Stage IIIA	Stage V	Stage IIIA	Stage V	
	1.3	Aandrijving: batterij, diesel, lpg, stroomnet		LPG			
1.4	Bediening: handmatig, lopend, staand, zittend, orderverzameltruck		Stoel				
1.5	Hefvermogen	Q	kg	5000	6000		
1.6	Middelpunt van de lading	c	mm	600			
1.8	Lastafstand	x	mm	590			
1.9	Wielbasis	y	mm	2300			
GEWICHT	2.1	Ledig gewicht	kg	8360		9010	
	2.2	Asbelasting met last voor/achter	kg	12090 / 1270		13450 / 1560	
	2.3	Asbelasting zonder lading, voor/achter	kg	3840 / 4520		4380 / 4630	
WIELEN	3.1	Banden: P = luchtband, V = halfmassief, SE = volrubber		SE			
	3.2	Bandenmaat, voor		8.25-15NHS			
	3.3	Bandenmaat, achter		8.25-15NHS			
	3.5	Aantal wielen, voor/achter (X = aangedreven)		4 x 2			
	3.6	Spoorbreedte, voor	b10	mm	1489		
3.7	Spoorbreedte achter	b11	mm	1700			
AFMETINGEN	4.1	Mastkanteling, naar voren α/naar achteren β	α / β	(°)	10/12		
	4.2	Hoogte hefmast, ingeschoven	h1	mm	2500		
	4.3	Vrije heffing	h2	mm	205		
	4.4	Hefhoogte	h3	mm	3000		
	4.5	Hoogte, mast uitgeschoven	h4	mm	4425		
	4.7	Hoogte tot bovenkant beschermkap	h6	mm	2450		
	4.8	Stoelhoogte	h7	mm	1400		
	4.12	Hoogte trekoogkoppeling	h1	mm	345		
	4.19	Lengte totaal (met standaard vorken)	l1	mm	4715	4785	
	4.20	Lengte tot voorzijde vorken	l2	mm	3495	3565	
	4.21	Totale breedte, standaard/dubbel	b1/ b2	mm	2020		
	4.22	Vorkafmetingen ISO2331	s/e/l	mm	65/150/1220		
	4.23	Vorkenbord DIN 15173. Klasse, A/B		mm	ISO 4A		
4.24	Breedte vorkenbord	b3	mm	1845			
4.31	Bodemvrijheid onder de mast, met last	m1	mm	200			
4.32	Bodemvrijheid onder midden van wielbasis	m2	mm	230			
4.33	Laadafmetingen b12 x l6 overdwars	b12 x l6	mm	1000x1000			
4.34	Gangpadbreedte met voorbepaalde laadafmetingen	Ast	mm	5260	5310		
4.34.1	Gangpadbreedte met pallets van 1000 mm x 1200 mm overdwars	Ast	mm	5260	5310		
4.34.2	Gangpadbreedte met pallets van 800 mm lang x 1200 mm overdwars	Ast	mm	5260	5310		
4.35	Buitenste draaicirkel	Wa	mm	3250	3300		
4.36	Binnenste draaicirkel	b13	mm	1105	1105		
PRESTATIES	5.1	Rijsnelheid met/zonder last – versnelling 2	km/h	30 / 31			
	5.1.1	Rijsnelheid met/zonder last – versnelling 1	km/h	9 / 9			
	5.1.2	Rijsnelheid met/zonder last, achteruit – versnelling 2	km/h	30 / 31			
	5.1.3	Rijsnelheid met/zonder last, achteruit – versnelling 1	km/h	9 / 9			
	5.2	Hefsnelheid met/zonder last	mm/s	440 / 460			
	5.3	Daalsnelheid met/zonder last	mm/s	500 / 400			
	5.6	Max. trekkracht, met/zonder last	N	66000 / 41000			
	5.7	Klimvermogen met/zonder last, bij 1,6 km/u	%	28 / 20	24 / 20		
	5.9	Acceleratietijd met/zonder lading (S) 15 m	s	6.86 (S1) / 4.9 (S2)			
	5.9	Acceleratietijd met/zonder lading (S) 15 m	s	6.7 (S1) / 5.0 (S2)			
5.10	Bedrijfsrem		Hydraulisch				
VERBRANDINGSMOTOR	7.1	Fabrikant/type motor		Kubota WG3800-L-C	Kubota WG3800-L-E5C	Kubota WG3800-L-C	Kubota WG3800-L-E5C
	7.2	Motorvermogen volgens ISO1585	Kw	63.2			
	7.3	Maximaal toerental	min-1	2400			
	7.4	Aantal cilinders/cilinderinhoud	(-) / (cm³)	4 / 3769			
	7.5	Brandstofverbruik volgens VDI-cyclus	l/h or kg/h	6.3			
	7.6	Omzet-output	t/h	420			
	7.7	Energieverbruik volgens omzet-output	l/h or kg/h	7.2			
	7.8	Generator	A	100			
	7.9	Voltage elektrisch systeem	V	12			
	7.10	Batterijspanning/nominale capaciteit	V/Ah	12 / 20			
AANVULLENDE GEGEVENS	8.1	Soort aandrijvingsregeling		E-hydraulica			
	10.1	Werkdruk voor voorzetapparatuur	bar	195			
	10.2	Olievolume voor hulpstukken	l/min	80			
	10.4	Brandstoftank, inhoud	l	140			
	10.7	Gemiddeld geluidsniveau op oorhoogte van de chauffeur EN 12053	dB (A)	83			
	10.7.2	Geluidsvermogensniveau tijdens werkcyclus	dB (A)	102			
10.8	Trekoogkoppeling, type DIN 15170		PIN				

ALGEMEEN	1.1		HYSTER				
	1.2		H7.0UT6		Stage IIIA		Stage V
1.2.1	CE-conformiteit/emissionormen		Stage IIIA	Stage V	Stage IIIA	Stage V	
	1.3	Aandrijving: batterij, diesel, lpg, stroomnet		LPG			
1.4	Bediening: handmatig, lopend, staand, zittend, orderverzameltruck		Stoel				
1.5	Hefvermogen	Q	kg	7000			
1.6	Middelpunt van de lading	c	mm	600			
1.8	Lastafstand	x	mm	590			
1.9	Wielbasis	y	mm	2300			
GEWICHT	2.1	Ledig gewicht	kg	9650			
	2.2	Asbelasting met last voor/achter	kg	14900 / 1750			
	2.3	Asbelasting zonder lading, voor/achter	kg	4050 / 5600			
WIELEN	3.1	Banden: P = luchtband, V = halfmassief, SE = volrubber		SE			
	3.2	Bandenmaat, voor		8.25-15NHS			
	3.3	Bandenmaat, achter		8.25-15NHS			
	3.5	Aantal wielen, voor/achter (X = aangedreven)		4 x 2			
	3.6	Spoorbreedte, voor	b10	mm	1489		
3.7	Spoorbreedte achter	b11	mm	1700			
AFMETINGEN	4.1	Mastkanteling, naar voren α/naar achteren β	α / β	(°)	10/12		
	4.2	Hoogte hefmast, ingeschoven	h1	mm	2625		
	4.3	Vrije heffing	h2	mm	205		
	4.4	Hefhoogte	h3	mm	3000		
	4.5	Hoogte, mast uitgeschoven	h4	mm	4425		
	4.7	Hoogte tot bovenkant beschermkap	h6	mm	2450		
	4.8	Stoelhoogte	h7	mm	1400		
	4.12	Hoogte trekoogkoppeling	h1	mm	345		
	4.19	Lengte totaal (met standaard vorken)	l1	mm	4830	3610	
	4.20	Lengte tot voorzijde vorken	l2	mm	3610		
	4.21	Totale breedte, standaard/dubbel	b1/ b2	mm	2020		
	4.22	Vorkafmetingen ISO2331	s/e/l	mm	65/150/1220		
	4.23	Vorkenbord DIN 15173. Klasse, A/B		mm	ISO 4A		
4.24	Breedte vorkenbord	b3	mm	1845			
4.31	Bodemvrijheid onder de mast, met last	m1	mm	200			
4.32	Bodemvrijheid onder midden van wielbasis	m2	mm	230			
4.33	Laadafmetingen b12 x l6 overdwars	b12 x l6	mm	1000x1000			
4.34	Gangpadbreedte met voorbepaalde laadafmetingen	Ast	mm	5370			
4.34.1	Gangpadbreedte met pallets van 1000 mm x 1200 mm overdwars	Ast	mm	5370			
4.34.2	Gangpadbreedte met pallets van 800 mm lang x 1200 mm overdwars	Ast	mm	5370			
4.35	Buitenste draaicirkel	Wa	mm	3360			
4.36	Binnenste draaicirkel	b13	mm	1105			
PRESTATIES	5.1	Rijsnelheid met/zonder last – versnelling 2	km/h	30 / 31			
	5.1.1	Rijsnelheid met/zonder last – versnelling 1	km/h	9 / 9			
	5.1.2	Rijsnelheid met/zonder last, achteruit – versnelling 2	km/h	30 / 31			
	5.1.3	Rijsnelheid met/zonder last, achteruit – versnelling 1	km/h	9 / 9			
	5.2	Hefsnelheid met/zonder last	mm/s	430 / 460			
	5.3	Daalsnelheid met/zonder last	mm/s	500 / 400			
	5.6	Max. trekkracht, met/zonder last	N	66000 / 41000			
	5.7	Klimvermogen met/zonder last, bij 1,6 km/u	%	24 / 20			
	5.9	Acceleratietijd met/zonder lading (S) 15 m	s	6.86 (S1) / 4.9 (S2)			
	5.9	Acceleratietijd met/zonder lading (S) 15 m	s	6.7 (S1) / 5.0 (S2)			
5.10	Bedrijfsrem		Hydraulisch				
VERBRANDINGSMOTOR	7.1	Fabrikant/type motor		Kubota WG3800-L-C	Kubota WG3800-L-E5C	Kubota WG3800-L-E5C	
	7.2	Motorvermogen volgens ISO1585	Kw	63.2			
	7.3	Maximaal toerental	min-1	2400			
	7.4	Aantal cilinders/cilinderinhoud	(-) / (cm³)	4 / 3769			
	7.5	Brandstofverbruik volgens VDI-cyclus	l/h or kg/h	6.3			
	7.6	Omzet-output	t/h	420			
	7.7	Energieverbruik volgens omzet-output	l/h or kg/h	7.2			
	7.8	Generator	A	100			
	7.9	Voltage elektrisch systeem	V	12			
	7.10	Batterijspanning/nominale capaciteit	V/Ah	12 / 20			
AANVULLENDE GEGEVENS	8.1	Soort aandrijvingsregeling		E-hydraulica			
	10.1	Werkdruk voor voorzetapparatuur	bar	195			
	10.2	Olievolume voor hulpstukken	l/min	80			
	10.4	Brandstoftank, inhoud	l	140			
	10.7	Gemiddeld geluidsniveau op oorhoogte van de chauffeur EN 12053	dB (A)	83			
	10.7.2	Geluidsvermogensniveau tijdens werkcyclus	dB (A)	102			
10.8	Trekoogkoppeling, type DIN 15170		PIN				

H5.OUT6, H6.OUT6, H7.OUT6 NOMINALE CAPACITEIT BIJ LASTZWAARTEPUNT 600 MM

Mast type	Max. Hefknop (h ₃ + s) mm	Totale hoogte uitgeschoven						Vrije hefhoogte h ₂ + s				Mast kanteling	
		Max hoogte met ingeschoven mast h ₁		Verlengde hefhoogte h ₄				Zonder lastbeschermerk		Met lastbeschermerk			
		5,0/6,0 t	7,0 t	Zonder lastbeschermerk		Met lastbeschermerk		Zonder lastbeschermerk		Met lastbeschermerk		Vooruit (°)	Achteren (°)
		mm	mm	5,0/6,0 t	7,0 t	5,0/6,0 t	7,0 t	5,0/6,0 t	7,0 t	5,0/6,0 t	7,0 t		
2-traps LFL	3000	2500	2625	3955	4080	4425	4425	205		205		10	12
	3300	2650	2775	4255	4380	4725	4725	205		205		10	12
	3500	2750	2875	4455	4580	4925	4925	205		205		10	12
	3750	2875	3000	4705	4830	5175	5175	205		205		10	12
	4000	3050	3175	4975	5100	5425	5425	205		205		10	12
	4500	3300	3425	5475	5600	5925	5925	205		205		6	6
	5000	3550	3675	5975	6100	6425	6425	205		205		6	6
	5500	3850	3975	6525	6650	6925	6925	205		205		3	6
2-traps FFL	3000		2625		4110		4405	1555		1255		10	12
	3300		2775		4410		4705	1705		1405		10	12
	3500		2875		4610		4905	1805		1505		10	12
	3750		3000		4860		5155	1930		1630		10	12
	4000		3175		5110		5405	2105		1805		10	12
3-traps FFL	4000		2505		5080		5405	1460		1135		6	6
	4350		2630		5430		5755	1585		1260		6	6
	4500		2680		5580		5905	1635		1310		6	6
	4800		2780		5880		6205	1735		1410		6	6
	5000		2880		6080		6405	1835		1510		6	6
	5400		3005		6480		6805	1960		1635		3	6
	6000		3305		7080		7405	2260		1935		3	6
6500		3530		7580		7905	2485		2160		3	6	

Mast type	Max. Hefknop (h ₃ + s) mm	Laadvermogen zonder sideshift			Laadvermogen met ISS (haaktype)			Laadvermogen met ISS en vorkpositionering (pintype)		
		Dubbele voorband			Dubbele voorband			Dubbele voorband		
		5,0 t	6,0 t	7,0 t	5,0 t	6,0 t	7,0 t	5,0 t	6,0 t	7,0 t
		kg	kg	kg	kg	kg	kg	kg	kg	kg
2-traps LFL	3000	5000	6000	7000	4600	5600	6600	4600	5600	6600
	3300	5000	6000	7000	4600	5600	6600	4600	5600	6600
	3500	5000	6000	7000	4600	5600	6600	4600	5600	6600
	3750	5000	6000	7000	4600	5600	6600	4600	5600	6600
	4000	5000	6000	7000	4600	5600	6600	4600	5600	6600
	4500	5000	6000	7000	4600	5600	6600	4600	5600	6600
	5000	5000	6000	7000	4600	5600	6600	4600	5600	6600
	5500	4750	5700	6600	4350	5300	6200	4350	5300	6200
2-traps FFL	3000	5000	6000	7000	4600	5600	6600	4600	5600	6600
	3300	5000	6000	7000	4600	5600	6600	4600	5600	6600
	3500	5000	6000	7000	4600	5600	6600	4600	5600	6600
	3750	5000	6000	7000	4600	5600	6600	4600	5600	6600
	4000	5000	6000	7000	4600	5600	6600	4600	5600	6600
3-traps FFL	4000	4500	5500	6400	4100	5100	6000	4100	5100	6000
	4350	4500	5500	6400	4100	5100	6000	4100	5100	6000
	4500	4500	5500	6400	4100	5100	6000	4100	5100	6000
	4800	4500	5500	6300	4100	5100	5900	4100	5100	5900
	5000	4500	5500	6300	4100	5100	5900	4100	5100	5900
	5400	4300	5300	6100	3900	4900	5700	3900	4900	5700
	6000	4000	5000	5500	3600	4600	5100	3600	4600	5100
6500	3500	4200	4700	3100	3800	4300	3100	3800	4300	



HEFHOOGTE < 3000 MM

Nominale belasting – gebaseerd op verticale mast.

Lastzwaartepunt – afstand vanaf voorzijde vorken tot zwaartepunt van lading.

MOTORSPECIFICATIES

DIESEL

Stage IIIA - MITSUBISHI S6S-T, DIESEL		Stage V - KUBOTA 3.8L DIESEL V3800-CR-TE5CB	
Cilinders:	6	Cilinders:	4
Cilinderinhoud:	4996 liter	Cilinderinhoud:	3769 liter
Koppel:	293 Nm bij 1700 tpm	Koppel:	310 Nm bij 1500 tpm
Stroom:	63,9 kW	Stroom:	55,4 kW
Luchtfilter:	Twee fasen, droog type	Luchtfilter:	Twee fasen, droog type, papieren element
Brandstofinjectie:	IDI-brandstofinjectiesysteem	Brandstofinjectie:	Common Rail-systeem

LPG

Stage IIIA - KUBOTA 3.8L LPG WG3800-L-C		Stage V - KUBOTA 3.8L LPG WG3800-L-E5C	
Cilinders:	4 cylinder overhead valve	Cilinders:	4
Cilinderinhoud:	3769 liter	Cilinderinhoud:	3769 liter
Koppel:	300Nm bij 1,200rpm	Koppel:	300Nm bij 1,200rpm
Stroom:	63,2kW bij 2,400rpm	Stroom:	63,2kW
Luchtfilter:	Twee fasen, droog type	Luchtfilter:	Twee fasen, droog type
Brandstofinjectie:	n/a	Brandstofinjectie:	n/a

OPMERKINGEN:

Specificaties worden beïnvloed door de uitvoering en conditie van het voertuig, en de aard en conditie van het werkgebied. Informeer uw dealer over de aard en conditie van de bedoelde werkomgeving bij de aankoop van uw Hyster®-truck.

OPMERKING:

Wees voorzichtig wanneer u met geheven lading werkt. De chauffeur dient opgeleid te zijn en de instructies in de bedieningshandleiding te lezen, te begrijpen en strikt op te volgen.

Alle waarden zijn nominale waarden en onderhevig aan toleranties. Neem voor meer informatie contact op met de fabrikant.

Hyster behoudt zich het recht voor om de producten zonder enige vorm van kennisgeving te wijzigen. Afgebeelde trucks kunnen optionele uitrusting bevatten. De waarden kunnen variëren door alternatieve configuraties.

CERTIFICATIE: de trucks van Hyster voldoen aan de ontwerp- en bouwvereisten van B56.1-1969, volgens OSHA Deel 1910.178(a)(2), en aan revisie B56.1 die van toepassing was op het moment van productie. Certificatie van naleving van de geldende ANSI-normen wordt op de truck aangegeven. De prestatiegegevens gelden voor een truck uitgerust zoals beschreven onder Standaarduitrusting in deze technische gids. Prestatiegegevens worden beïnvloed door de uitvoering en staat van de truck, de staat van het werkgebied, en juiste service en onderhoud van het voertuig. Als deze specificaties kritiek zijn, dan moet u de voorgestelde toepassing met uw dealer bespreken.

OPMERKING: de gegevens gelden (tenzij anders aangegeven) voor een standaardtruck zonder optionele uitrusting.

CE Veiligheid: Deze truck voldoet aan de huidige EU- en ANSI-eisen.

STANDAARD- EN OPTIONELE UITRUSTING

	STD	OPT		STD	OPT
Kantelcilinders –beschermingsroosters gemonteerd	x		Radiator met transmissie-oliekoeler	x	
Achteruitrijalarm	x		Cyclonische luchtfilter	x	
Ongeveerde stoel	x		Handmatige parkeerrem	x	
Volledig geveerde stoel/chauffeursaanwezigheidssysteem		x	Verstelbare stuurkolom	x	
Contragewicht uitlaat!	x		Luchtinlaat met voorfilter		x
Lastbeschermrek	x		Intrekbare veiligheidsgordel	x	
2-functie handbediende hydraulische hendels	x		Instaphandgreep	x	
De kantelbeweging is afhankelijk van de mast	x		Start via contactschakelaar	x	
Mastkanteling – 6° vooruit/6° achteruit of 3° vooruit/6° achteruit		x	Kijkspiegels	x	
2-traps LFL- en 3-traps FFL-masten (3000 mm tot 6500 mm hefhoogte)		x	Bovenruit verkrijgbaar met beschermkap		x
Vorkenborden voor 5-7 ton: 1845, 1905 en 2100 mm (klasse IV)		x	Stuurbekrachtiging	x	
Vorklengtes 1370-2440 mm (5-7 ton)		x	Stuurwiel met stuurdraaiknop	x	
Integrale sideshift		x	Gereedchapskist	x	
Lampen:	x		Brandstofmeter	x	
2 werklampen voor	x		omhooglopende uitlaat	x	
2 richtingaanwijzers voor	x		Sleeppen	x	
2 richtingaanwijzer achter, stoplicht, remlicht, achteruitrijlicht	x		Twee USB-oplaadpunten	x	
Laag/hoog magnetisch gemonteerd flitslicht	x		Standaard garantie 12 maanden/2000 uur	x	
Werklamp achter		x	Warme omgeving (-10 °C tot 50 °C) alleen voor niet-gereguleerde diesel Mitsubishi		x
Rijrichtingshendel	x		Ventiel- en slanggroepen – 3 of 4 richtingen		x
Monotrol®		x	Klemfunctie beschikbaar		x
Gebruikershandleiding	x		Mitsubishi S6S-T Diesel Tier IIIA	x	
Luchtbanden		x	Kubota WG3800 3.8L LPG Tier IIIA		x
Superelastische banden	x		Kubota V3800 3.8L Diesel stage V	x	
Vaste LPG-beugel met dubbele metalen banden en positioneringspen		x	Kubota WG3800 3.8L LPG stage V		x
Cabines geschikt voor alle toepassingen.		x	Achteruitrijhendel met claxonknop		x
Driepedaalopstelling (met mechanische kruipgang)	x				






HYSTER EUROPE
Centennial House, Building 4.5, Frimley Business Park,
Frimley, Surrey, GU16 7SG, Verenigd Koninkrijk

Bezoek ons op www.hyster.com of bel met het telefoonnummer **+44 (0) 1276 538500**.

HYSTER-YALE UK LIMITED handelt onder de naam Hyster Europe.

Geregistreerd adres: Centennial House, Building 4.5, Frimley Business Park, Frimley, Surrey GU16 7SG, Verenigd Koninkrijk.

Geregistreerd in Engeland en Wales. Bedrijfsregistratienummer: 02636775.

© HYSTER-YALE UK LIMITED. 2023, alle rechten voorbehouden. Hyster en  zijn handelsmerken van de Hyster-Yale Group, Inc.

Hyster behoudt zich het recht voor om de producten zonder enige vorm van kennisgeving te wijzigen. Trucks kunnen met optionele uitrusting worden afgebeeld.



Veiligheid: deze truck voldoet aan de huidige EU-eisen