

# СЕРИЯ SC1.2

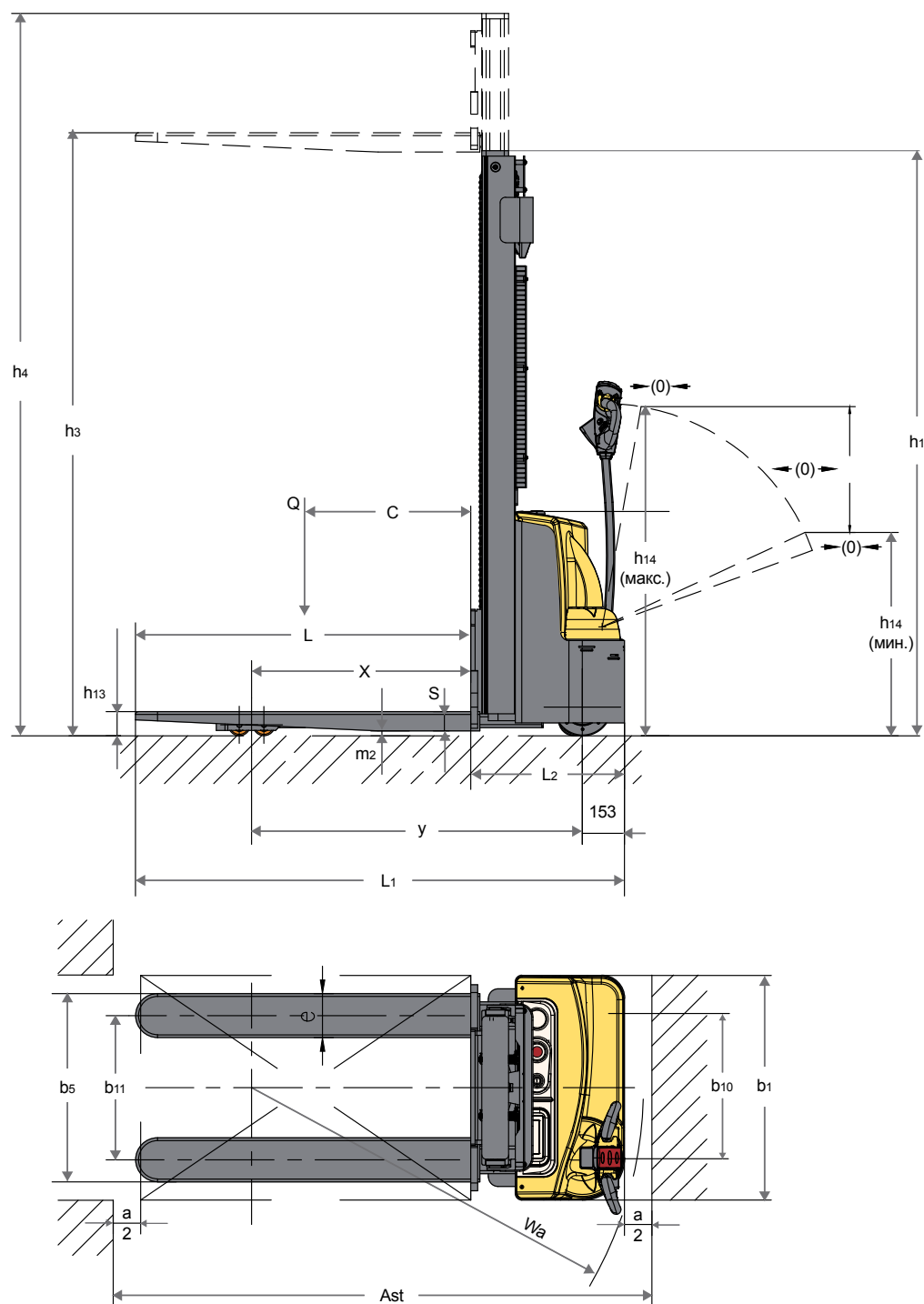
---



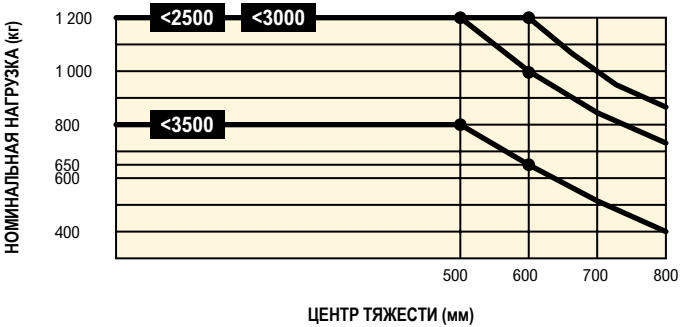
**КОМПАКТНЫЙ СОПРОВОЖДАЕМЫЙ ШТАБЕЛЕР  
С ВЫСОКИМ ПОДЪЕМОМ ВИЛ**  
**ТЕХНИЧЕСКОЕ РУКОВОДСТВО**



# ГАБАРИТЫ ПОГРУЗЧИКА



Тип мачты	Высота по мачте, сложенная мачта	Высота подъема $h_3$	Высота мачты в выдвинутом положении $h_4$
	$h_1$ мм		
2-секцион- ная без свободно- го хода	1730	2500	2935
	1980	3000	3435
	2230	3500	3935



# ТЕХНИЧЕСКИЕ ХАРАКТЕРИСТИКИ СЕРИИ SC1.2

ОБЩИЕ СВЕДЕНИЯ	1-1	Производитель			Hyster		
	1-2	Модель			SC1.2		
	1-3	Привод			Электрический		
	1-4	Положение оператора			Сопровождаемый погрузчик		
	1-5	Грузоподъемность/номинальная нагрузка	Q	кг	1200		
	1-6	Расстояние до центра тяжести	c	мм	600		
	1-8	Расстояние до груза, от центра ведущей оси до вилок	x	мм	800		
	1-9	Колесная база	y	мм	1210		
МАССА	2-1	Эксплуатационная масса (без аккумулятора) (560/680)		кг	540,4 / 513,4	567,4 / 534,4	586,4 / 557,4
	2-1-1	Эксплуатационная масса (с литий-ионным аккумулятором 60 А·ч) (560/680)		кг	554,4 / 527,4	581,4 / 548,4	600,4 / 571,4
	2-2	Нагрузка на ось, с грузом, переднюю/заднюю (высота подъема 2,5 м)		кг	526,4 / 1228		
	2-3	Нагрузка на ось, без груза, переднюю/заднюю (высота подъема 2,5 м)		кг	416 / 138,4		
КОЛЕСА	3-1	Колеса			Полиуретан		
	3-2	Размер колес, передних	Ø x ширина	мм	210 × 70		
	3-3	Размер колес, задних	Ø x ширина	мм	80 × 70		
	3-4	Дополнительные колеса (размеры)	Ø x ширина	мм	115 × 55		
	3-5	Количество колес, передние/задние (x = ведущие)			1x + 1 / 4		
	3-6	Колея передних колес	b10	мм	550		
	3-7	Колея задних колес	b11	мм	390 (ширина вилок 560) / 525 (ширина вилок 680)		
ГАБАРИТЫ	4-2	Высота мачты в опущенном положении	h1	мм	1730	1980	2230
	4-4	Высота подъема	h3	мм	2500	3000	3500
	4-5	Высота мачты в выдвинутом положении	h4	мм	2935	3435	3935
	4-9	Высота рукоятки управления, мин./макс.	h14	мм	910 / 1270		
	4-15	Высота, в опущенном состоянии	h13	мм	85±2		
	4-19	Общая длина	l1	мм	1730 (длина вилок 1150) / 1800 (длина вилок 1220)		
	4-20	Длина до спинки вилок	l2	мм	580		
	4-21-1	Общая ширина по шасси	b1	мм	820		
	4-22	Размеры вилок	s/e/l	мм	70 × 160 × 1150 (1220)		
	4-25	Ширина по вилочному подхват	b5	мм	560 / 680		
	4-32	Клиренс по центру колесной базы	m2	мм	30		
	4-34-1	Ширина рабочего коридора для палет 1000 × 1200 в поперечном направлении	A st	мм	2268		
	4-34-2	Ширина рабочего коридора для палет 800 × 1200 в продольном направлении	A st	мм	2194		
	4-35	Радиус разворота	Wa	мм	1425		
ПРОИЗВОДИТЕЛЬНОСТЬ	5-1	Ходовая скорость, с грузом/без груза		км/ч	4 / 4,5		
	5-2	Скорость подъема, с грузом/без груза		мм/с	102 / 190		
	5-3	Скорость опускания, с грузом/без груза		мм/с	30–135/20–200		
	5-8	Максимальный преодолеваемый уклон, с грузом/без груза		%	5 / 10		
	5-10	Рабочий тормоз			Электромагнитный		
ЭЛЕКТРИЧЕСКИЙ ДВИГАТЕЛЬ	6-1	Мощность тягового электродвигателя S2 60 мин		кВт	0,75		
	6-2	Мощность двигателя подъема при S3 15 %		кВт	2,5		
	6-4	Напряжение/номинальная емкость аккумулятора K5		В/А·ч	Литий-ионный аккумулятор 24 В/60 А·ч x 1		
	6-5	Масса аккумулятора +/- 5 %		кг	14 (литий-ионный аккумулятор 60 А·ч)		
	6-6	Энергопотребление в соответствии с EN 16796		кВтч	0,42		
	8-1	Тип управления перемещением			Регулирование скорости двигателя постоянного тока		
	8-4	Уровень шума на уровне ушей водителя согласно EN 12053		дБ(А)	<75		

## ПРИМЕЧАНИЯ:

Спецификации зависят от состояния машины, ее оборудования, а также от типа и состояния рабочей зоны. При приобретении погрузчика Hyster® сообщите дилеру цель приобретения и предполагаемые условия эксплуатации погрузчика.

## ПРИМЕЧАНИЕ:

При работе с поднятыми грузами необходимо соблюдать осторожность. Операторы должны пройти обучение и придерживаться инструкций, которые содержатся в Руководстве по эксплуатации.

Все значения являются номинальными и могут отклоняться в пределах допусков. Для получения более подробной информации обратитесь к производителю.

В продукцию Hyster могут вноситься изменения без уведомления.

Погрузчики, изображенные на иллюстрациях, могут быть оснащены дополнительным оборудованием. Значения могут изменяться в альтернативных конфигурациях.

**CE** Безопасность: данный погрузчик соответствует актуальным требованиям ЕС.





#### HYSTER EUROPE


Centennial House, Building 4.5, Frimley Business Park,  
Frimley, Surrey, GU16 7SG, United Kingdom (Великобритания)

Посетите наш сайт [www.hyster.com](http://www.hyster.com) или позвоните нам по тел.: **+44 (0) 1276 538500**.

Компания HYSTER-YALE UK LIMITED, работающая под брендом Hyster Europe.

Юридический адрес: Centennial House, Building 4.5, Frimley Business Park, Frimley, Surrey GU16 7SG, United Kingdom (Великобритания).

Зарегистрирована в Англии и Уэльсе. Регистрационный номер компании: 02636775.

© HYSTER-YALE UK LIMITED, 2025. Все права защищены. Hyster и  являются товарными знаками компании Hyster-Yale Materials Handling, Inc.

В продукцию Hyster могут вноситься изменения без уведомления. Погрузчики могут быть показаны с дополнительным оборудованием.



Безопасность. Этот погрузчик соответствует действующим требованиям ЕС.