



**PARTNER FORTI.
CARRELLI FORMIDABILI."**

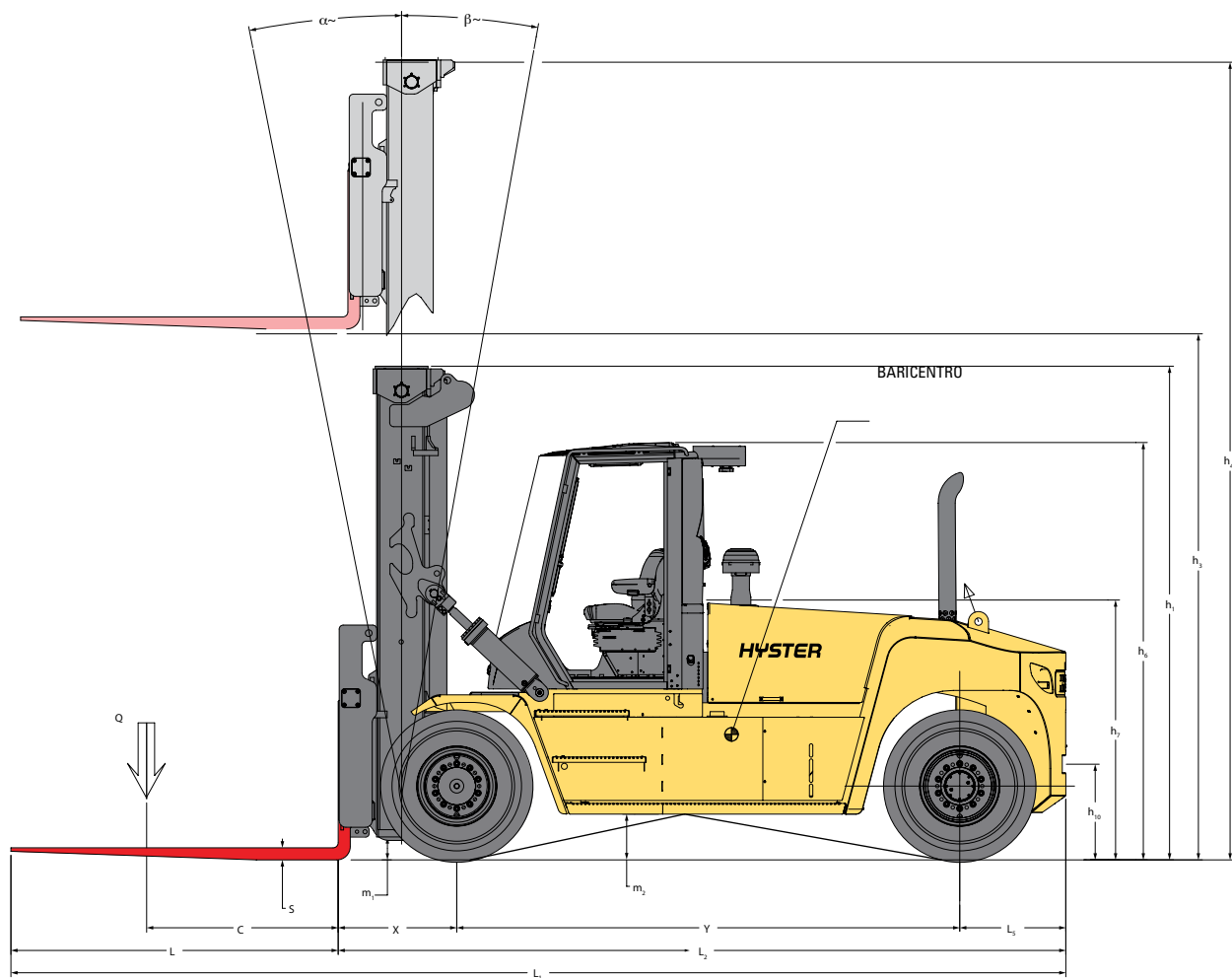


H16-18XD SERIES GUIDA TECNICA



WWW.HYSTER.COM

> DIMENSIONI



⊙ = Baricentro del carrello senza carico

$$A_{ST} = W_a + x + l_6 + a \text{ (se } b_{12}/2 < b_{13})$$

$$A_{ST} = W_a + ((l_6+x)^2 + (b_{12}/2-b_{13})^{0.5} + a \text{ (se } b_{12}/2 > b_{13} \text{ e } W_a > b_{13} + b_{12}/2)$$

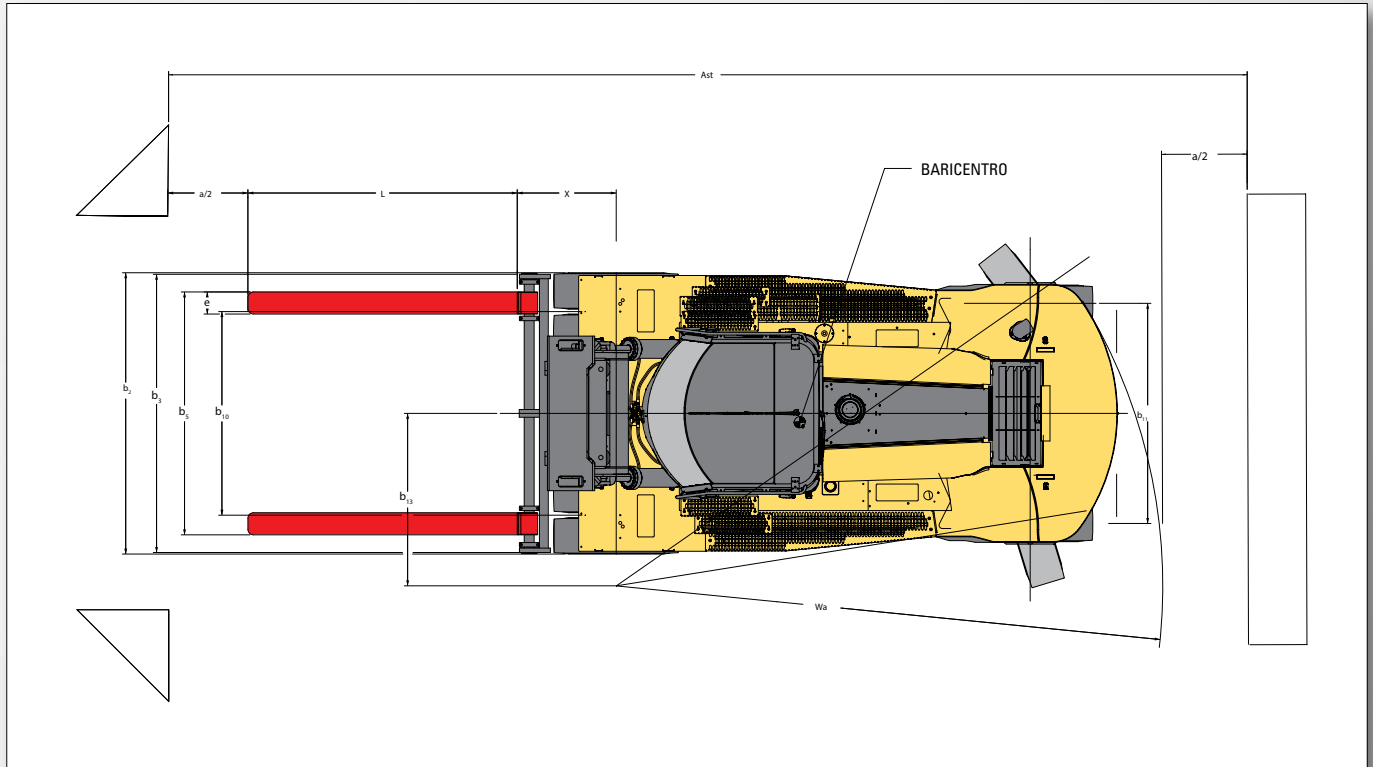
$$A_{ST} = b_{13} + b_{12}/2 \text{ ((} l_6+x)^2 + (b_{12}/2-b_{13})^{0.5} + a \text{ (se } b_{12}/2 > b_{13} \text{ e } W_a < b_{13} + b_{12}/2)$$

a = Spazio minimo necessario alla manovra = 10% dell' A_{ST}

(standard VDI = 200 mm raccomandazione BITA = 300 mm)

l_6 = lunghezze di carico

b_{12} = larghezza di carico



GRUPPI TRASMISSIONE <

INFORMAZIONI GENERALI	1-1	Costruttore			HYSTER
	1-2	Designazione modello			H16XD9 / H16XD12 / H18XD7.5 / H18XD9
	1-3	Gruppo trasmissione / catena cinematica			Motore

DIESEL	7-1	Costruttore / modello motore			Cummins / QSB 6.7
	7-1a	Conformità EPA / CE			Fase IV
	7-2	Potenza motore conforme a ISO 1585		kW	122
	7-2-1	Potenza motore - Massima		kW	125
	7-3	Velocità nominale		min ⁻¹	2.300
	7-3-1	Coppia motore a giri/min (1/min)		Nm/min ⁻¹	732 a 1.500
	7-4	Numero di cilindri / cilindrata		N. / cm ³	6 / 6.700
	7-8	Uscita alternatore		Amp	120
	7-9	Tensione impianto elettrico		V	24
	7-10	Tensione batteria, capacità nominale		V / Ah	24 / 102

TRAZIONE	8-1	Comando trazione / Trasmissione		Tipo / N.	Trasmissione idrodinamica
	8-2	Costruttore/tipo trasmissione		Tipo / N.	ZF / WG161
	8-4	Marce avanti / retromarce		N.	3/3
	8-5	Attacco		Tipo	Convertitore di coppia
	8-6	Costruttore/tipo trazione ruote/assale di trazione		Tipo / N.	Kessler D81
	8-11	Freno di servizio		Tipo	A disco in bagno d'olio
	8-12	Freno di stazionamento		Tipo	A dischi a secco sull'assale di trazione, con innesto a molla

VARIE	10-1	Pressione di esercizio per le attrezzature		bar	19,5
	10-2	Volume olio per le attrezzature		l/m	100
	10-3	Capacità serbatoio idraulico		l	140
	10-4	Capacità serbatoio carburante		l	206
	10-4-1	Capacità serbatoio DEF/AdBlue		l	19
	10-5	Design sterzo			Servosterzo idraulico
	10-6	Numero di rotazioni sterzo			5,4
	10-7	Livello di pressione sonora percepito dal sedile dell'operatore (3)	L _{paz}	dB(A)	TBC
	10-7-1	Livello di potenza sonora durante il ciclo di lavoro (3)	L _{waz}	dB	108,1 / 105,1
	10-7-1	Gancio di traino, tipo / modello			Sì / Perno

> H16XD9 / H16XD12 SPECIFICHE

CATEGORIA	CODICE	DESCRIZIONE	UNITA'	H16XD9		H16XD12		
				VALORE	VALORE	VALORE	VALORE	
INFORMAZIONI GENERALI	1-1	Costruttore		HYSTER		HYSTER		
	1-2	Designazione modello		H16XD9		H16XD12		
	1-3	Gruppo trasmissione / catena cinematica		Diesel		Diesel		
	1-4	Tipo di operatore		Seduto		Seduto		
	1-5	Portata al centro del carico, nominale (1)	Q	kg	16.000		16.000	
	1-6	Distanza del centro del carico	c	mm	900		1.200	
	1-8	Distanza del carico	x	mm	973		973	
	1-9	Interasse	Y	mm	3.750		3.750	
	PESO	2-1	Peso di servizio (1)		21.837		23.337	
2-2		Carico sull'assale con carico, ant./post.	kg	35.318	2.519	36.537	2.799	
2-3		Carico sull'assale senza carico, ant./post.	kg	11.326	10.510	11.266	12.071	
RUOTE	3-1	Gommatura		Pneumatica		Pneumatica		
	3-2	Dimensioni pneumatici anteriori		12.00 R 20		12.00 R 20		
	3-3	Dimensioni pneumatici posteriori		12.00 R 20		12.00 R 20		
	3-5	Ruote, numero ant./post. (x = ruote non motrici)		4X / 2		4X / 2		
	3-6	Battistrada anteriore	b ₁₀	mm	2.218		2.218	
	3-7	Battistrada posteriore	b ₁₁	mm	1.994		1.994	
	DIMENSIONI	4-1	Inclinazione montante, in avanti / indietro	α/β	gradi	6° / 10°		6° / 10°
4-2		Altezza, montante abbassato	h ₁	mm	3.985		3.985	
4-3		Sollevamento libero	h ₂	mm	0		0	
4-4		Sollevamento	h ₃	mm	4.494		4.494	
4-5		Altezza, montante esteso	h ₄	mm	6.232		6.232	
4-7		Altezza del tettuccio di protezione (cabina chiusa)	h ₆	mm	3.083		3.083	
4-7-1		Altezza del tettuccio di protezione (cabina chiusa)	h ₆	mm	3.110		3.110	
4-7-2		Altezza del tettuccio di protezione (cabina chiusa con luce girevole)	h ₆	mm	3.110		3.110	
4-7-3		Altezza del tettuccio di protezione (cabina chiusa con luci di lavoro)	h ₆	mm	3.205		3.205	
4-7-4		Altezza del tettuccio di protezione (cabina chiusa con luci di lavoro)	h ₆	mm	3.259		3.259	
4-7-5		Altezza del tettuccio di protezione (cabina chiusa con condizionatore e luce girevole)	h ₆	mm	3.235		3.235	
4-8		Altezza sedile rispetto a SIP	h ₇	mm	1.903		1.903	
4-12		Altezza attacco	h ₁₀	mm	713		713	
4-16		Sbalzo	l ₅	mm	791		791	
4-19		Lunghezza totale	l ₁	mm	7.954		7.954	
4-20		Lunghezza fronte forche	l ₂	mm	5.514		5.514	
4-21		Larghezza totale	b ₂	mm	2.542		2.542	
4-22		Dimensioni forche ISO 2331	s/e/l	mm	100 / 200 / 2.440		100 / 200 / 2.440	
4-23		Tipo di piastra porta forche			Duplice funzione- Posizionamento forche/ traslazione laterale		Duplice funzione- Posizionamento forche/ traslazione laterale	
4-24		Larghezza piastra porta-forche	b ₃	mm	2.540		2.540	
4-25		Larghezza tra le forche (min / max) con cilindri in posizione interna	b ₅	mm	555	1.045	555	1.045
4-25		Larghezza tra le forche (min / max) con cilindri in posizione esterna	b ₅	mm	1.875	2.445	1.875	2.445
4-30		Traslazione laterale alla larghezza sulle forche	b ₈	mm	+/-98	2250	+/-98	2250
4-30		Traslazione laterale - larghezza tra le forche con cilindri in posizione interna	b ₈	mm	+/-350	1745	+/-350	1745
4-30		Traslazione laterale - larghezza sulle forche con cilindri in posizione esterna	b ₈	mm	+/-350	1175	+/-350	1175
4-31		Distanza da terra, con carico, sotto il montante	m ₁	mm	187		187	
4-32		Distanza da terra, al centro dell'interasse	m ₂	mm	341		341	
4-33		Dimensione del carico b ₁₂ x l ₆ trasversale		mm	2.400	2.400	2.400	2.400
4-34-1-2		Larghezza corridoio, con spazio di manovra di 200 mm	Ast	mm	8.773		8.773	
4-34-1-3		Larghezza corridoio, con spazio di manovra del 10%	Ast	mm	9.430		9.430	
4-35	Raggio di sterzata esterno	W _a	mm	5.200		5.200		
4-36	Raggio di sterzata interno	b ₁₃	mm	2.026		2.026		
PRESTAZIONI	5-1	Velocità di marcia con / in assenza di carico (2)		km/h	27,1	28,7	27,1	28,7
	5-1-1	Velocità di marcia con carico bloccato / in assenza di carico (2)		km/h	Su richiesta		Su richiesta	
	5-2	Velocità di sollevamento con / in assenza di carico in retromarcia		m/s	0,39	0,44	0,39	0,44
	5-2-1	Velocità di sollevamento, con il 70% di carico		m/s	0,42		0,42	
	5-3	Velocità di abbassamento con / in assenza di carico		m/s	0,54	0,45	0,54	0,45
	5-5	Sforzo di trazione alla barra - a 1,6 km/h 1 mph, con / in assenza di carico		kN	106	109	106	109
	5-5-1	Sforzo di trazione alla barra - stallo, con / in assenza di carico		kN	120	123	120	123
	5-7	Pendenza superabile - 1,6 km/h 1 mph, con / in assenza di carico		%	30	36	29	33
5-7-1	Pendenza superabile - stallo, con / in assenza di carico		%	35	36	33	33	

(1) Basato su motore Fase IIIB

(2) Velocità di marcia in assenza di carico limitata a 25 km/h come impostazione di fabbrica

H18XD7.5 / H18XD9 SPECIFICHE <

			HYSTER		HYSTER		
			H18XD7.5		H18XD9		
INFORMAZIONI GENERALI	1-1	Costruttore			HYSTER		
	1-2	Designazione modello			H18XD7.5		
	1-3	Gruppo trasmissione / catena cinematica			Diesel		
	1-4	Tipo di operatore			Seduto		
	1-5	Portata al centro del carico, nominale (1)	Q	kg	18.000		
	1-6	Distanza del centro del carico	c ₁	mm	750		
	1-8	Distanza del carico	x	mm	973		
	1-9	Interasse	Y	mm	3.750		
	PESO	2-1	Peso di servizio (1)			21.837	
2-2		Carico sull'assale con carico, ant./post.	kg	36.429	2.607	37.057	
2-3		Carico sull'assale senza carico, ant./post.	kg	11.326	10.510	11.266	
RUOTE	3-1	Gommatura			Pneumatica		
	3-2	Dimensioni pneumatici anteriori			12.00 R 20		
	3-3	Dimensioni pneumatici posteriori			12.00 R 20		
	3-5	Ruote, numero ant./post. (x = ruote non motrici)			4X / 2		
	3-6	Battistrada anteriore	b ₁₀	mm	2.218		
	3-7	Battistrada posteriore	b ₁₁	mm	1.994		
	DIMENSIONI	4-1	Inclinazione montante, in avanti / indietro	α/β	gradi	6° / 10°	
4-2		Altezza, montante abbassato	h ₁	mm	3.985		
4-3		Sollevamento libero	h ₂	mm	0		
4-4		Sollevamento	h ₃	mm	4.494		
4-5		Altezza, montante esteso	h ₄	mm	6.232		
4-7		Altezza del tettuccio di protezione (cabina chiusa)	h ₆	mm	3.083		
4-7-1		Altezza del tettuccio di protezione (cabina chiusa)	h ₆	mm	3.110		
4-7-2		Altezza del tettuccio di protezione (cabina chiusa con luce girevole)	h ₆	mm	3.110		
4-7-3		Altezza del tettuccio di protezione (cabina chiusa con luci di lavoro)	h ₆	mm	3.205		
4-7-4		Altezza del tettuccio di protezione (cabina chiusa con luci di lavoro)	h ₆	mm	3.259		
4-7-5		Altezza del tettuccio di protezione (cabina chiusa con condizionatore e luce girevole)	h ₆	mm	3.235		
4-8		Altezza sedile rispetto a SIP	h ₇	mm	1.903		
4-12		Altezza attacco	h ₁₀	mm	713		
4-16		Sbalzo	l ₅	mm	791		
4-19		Lunghezza totale	l ₁	mm	7.954		
4-20		Lunghezza fronte forche	l ₂	mm	5.514		
4-21		Larghezza totale	b ₂	mm	2.542		
4-22		Dimensioni forche ISO 2331	s/e/l	mm	100 / 200 / 2.440		
4-23		Tipo di piastra porta forche			Duplice funzione- Posizionamento forche/ traslazione laterale		
4-24		Larghezza piastra porta-forche	b ₃	mm	2.540		
4-25		Larghezza tra le forche (min / max) con cilindri in posizione interna	b ₅	mm	555	1.045	555
4-25		Larghezza tra le forche (min / max) con cilindri in posizione esterna	b ₅	mm	1.875	2.445	1.875
4-30		Traslazione laterale alla larghezza sulle forche	b ₈	mm	+/-98	2250	+/-98
4-30		Traslazione laterale - larghezza tra le forche con cilindri in posizione interna	b ₈	mm	+/-350	1745	+/-350
4-30		Traslazione laterale - larghezza sulle forche con cilindri in posizione esterna	b ₈	mm	+/-350	1175	+/-350
4-31		Distanza da terra, con carico, sotto il montante	m ₁	mm	187		
4-32		Distanza da terra, al centro dell'interasse	m ₂	mm	341		
4-33		Dimensione del carico b ₁₂ × l ₆ trasversale			2.400		
4-34-1-2	Larghezza corridoio, con spazio di manovra di 200 mm	Ast	mm	8.773			
4-34-1-3	Larghezza corridoio, con spazio di manovra del 10%	Ast	mm	9.430			
4-35	Raggio di sterzata esterno	W _a	mm	5.200			
4-36	Raggio di sterzata interno	b ₁₃	mm	2.026			
PRESTAZIONI	5-1	Velocità di marcia con / in assenza di carico (2)			27,4		
	5-1-1	Velocità di marcia con carico bloccato / in assenza di carico (2)			Su richiesta		
	5-2	Velocità di sollevamento con / in assenza di carico in retromarcia	m/s	0,37	0,44	0,37	
	5-2-1	Velocità di sollevamento, con il 70% di carico	m/s	0,41		0,41	
	5-3	Velocità di abbassamento con / in assenza di carico	m/s	0,54	0,45	0,54	
	5-5	Sforzo di trazione alla barra - a 1,6 km/h 1 mph, con / in assenza di carico	kN	106	109	106	
	5-5-1	Sforzo di trazione alla barra - stallo, con / in assenza di carico	kN	120	123	120	
	5-7	Pendenza superabile - 1,6 km/h 1 mph, con / in assenza di carico	%	29	36	27	
5-7-1	Pendenza superabile - stallo, con / in assenza di carico	%	33	36	31		

(1) Basato su motore Fase IIIB

(2) Velocità di marcia in assenza di carico limitata a 25 km/h come impostazione di fabbrica

> INFORMAZIONI SU PORTATE E MONTANTI

H16XD9 PORTATA NOMINALE IN KG AL BARICENTRO DEL CARICO DI 900 MM/H16XD12 PORTATA NOMINALE IN KG AL BARICENTRO DEL CARICO DI 1200 MM

	Altezza di sollevamento $h_3 + s$ (mm)	Altezza, abbassato h_1 (mm)	Altezza di sollevamento libero $h_2 + s$ (m)	Altezza con montante esteso h_4 (mm)	Piastra porta-forche QD DFSSFP (kg)	
					H16XD6	H16XD12
A 2 STADI NFL	3884	3680	0	5622	16.000	16.000
	4494	3985	0	6232	16.000	16.000
	5306	4391	0	7044	16.000	16.000
	6119*	4798	0	7858	15.700	15.700

H16XD9 PORTATA NOMINALE IN KG AL BARICENTRO DEL CARICO DI 900 MM/H16XD12 PORTATA NOMINALE IN KG AL BARICENTRO DEL CARICO DI 1200 MM

	Altezza di sollevamento $h_3 + s$ (mm)	Altezza, abbassato h_1 (mm)	Altezza di sollevamento libero $h_2 + s$ (m)	Altezza con montante esteso h_4 (mm)	Piastra porta-forche QD DFSSFP (kg)	
					H16XD6	H16XD12
A 2 STADI NFL	3884	3680	0	5622	18.000	18.000
	4494	3985	0	6232	18.000	18.000
	5306	4391	0	7044	18.000	18.000
	6119*	4798	0	7858	17.650	17.650

NOTE:

Sulle specifiche tecniche influiscono le condizioni e del carrello e il tipo di equipaggiamento oltre alla natura e alle condizioni dell'area d'esercizio. Quando si acquista il proprio carrello elevatore Hyster®, illustrare al concessionario il tipo e le condizioni previste nell'area di impiego.

- (1) Basato su motore Fase IIIB
- (2) Velocità di marcia con carico limitata a 25 km/h come impostazione di fabbrica
- (3) Motore Fase IV misurato con tubo di scarico in posizione alta e bassa

Tutte le portate sono conformi alla norma EN1551.

TABELLA MONTANTE:

* calcolato con traslazione di 350 mm

ATTENZIONE:

è necessario essere estremamente cauti quando si movimentano carichi a grandi altezze. Gli operatori devono essere addestrati e devono leggere, comprendere e seguire le istruzioni contenute nel manuale d'uso.

Tutti i valori sono nominali e soggetti a tolleranze.
Per maggiori informazioni, contattare il costruttore.

I prodotti Hyster possono subire variazioni senza obbligo di preavviso.
I carrelli elevatori illustrati possono essere allestiti con attrezzature opzionali.
I valori possono variare a seconda delle configurazioni.

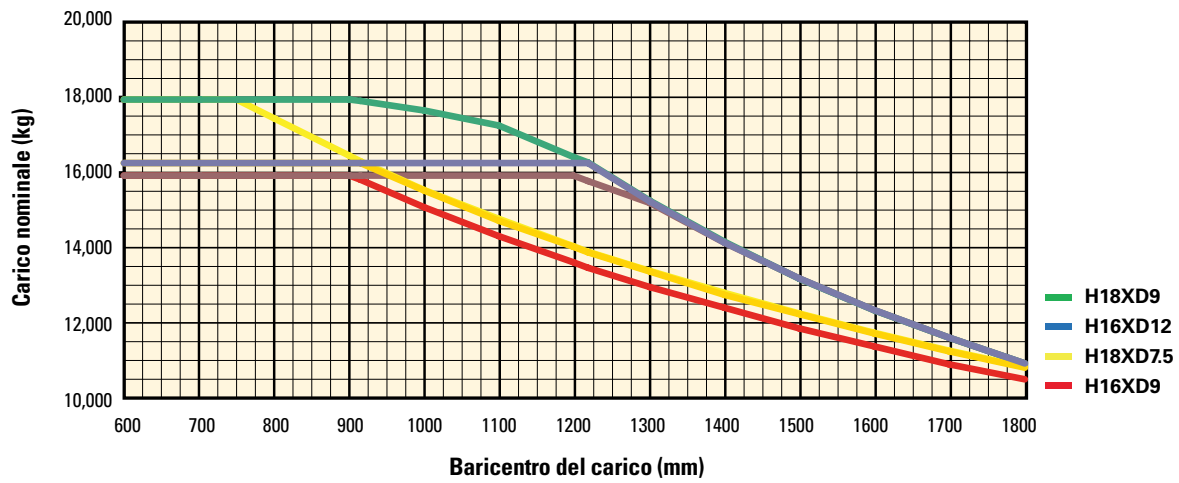
CERTIFICAZIONE: I carrelli elevatori Hyster sono conformi ai requisiti di progettazione e costruzione della norma B56.1-1969, secondo l'OSHA Sezione 1910.178(a)(2) e sono anche conformi alla revisione B56.1 in vigore al momento della produzione. Il certificato di conformità con le norme ANSI applicabili è presente sul carrello elevatore. Le specifiche prestazionali si riferiscono ad un carrello equipaggiato come descritto in Attrezzature standard della presente Guida tecnica. Sulle specifiche prestazionali influiscono la condizione e il tipo di equipaggiamento del carrello, oltre alla natura, alle condizioni dell'area di utilizzo e alla corretta assistenza e manutenzione del carrello. Se queste specifiche sono essenziali, è opportuno discutere con il proprio Concessionario l'applicazione prevista per il carrello.

NOTA: le specifiche, se non diversamente indicato, si riferiscono ad un carrello standard senza attrezzature opzionali.

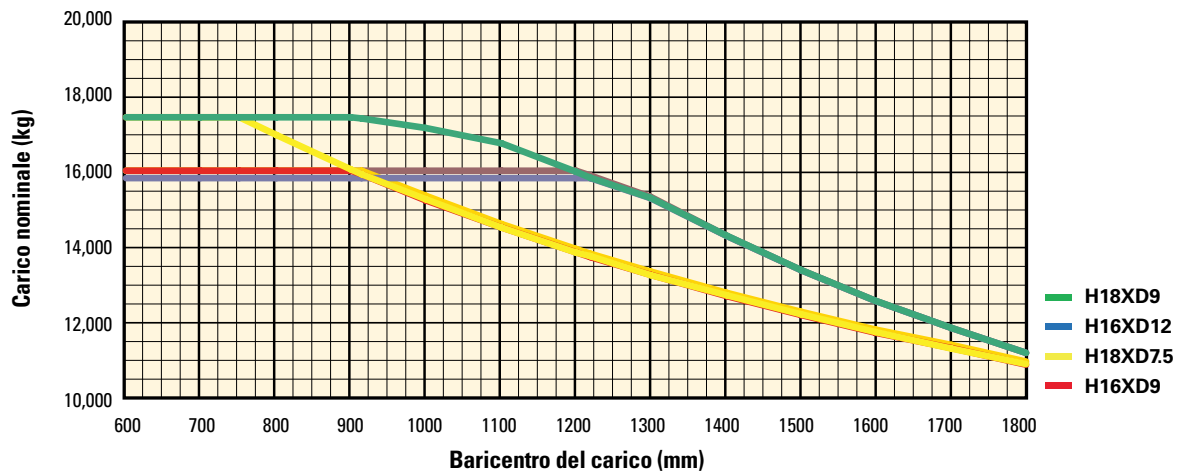
CE Sicurezza: questo carrello elevatore è conforme agli attuali requisiti UE e ANSI.

Le specifiche tecniche si basano sulla norma VDI 2198.

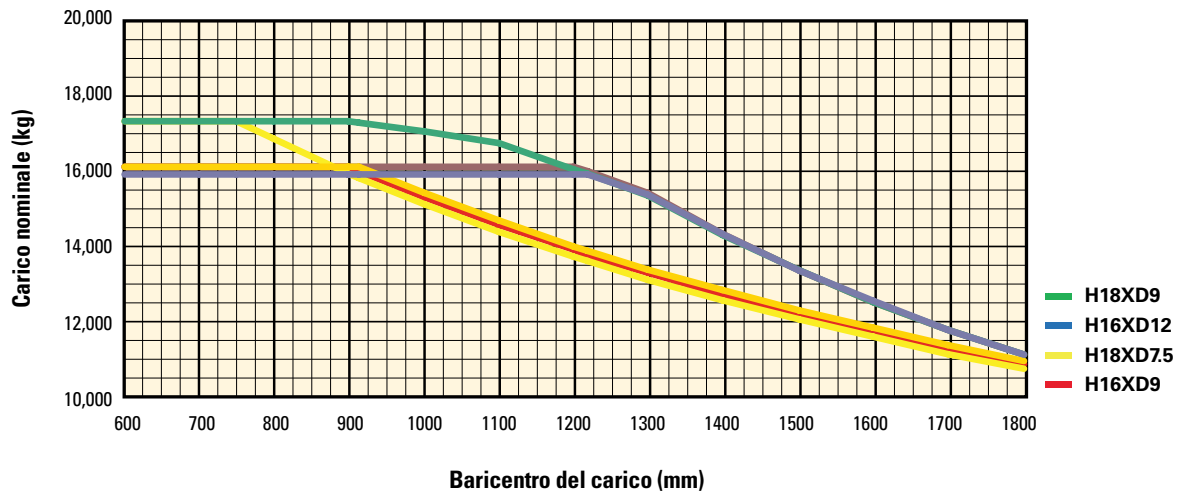
Piastra porta-forche di tipo a perno



Piastra porta-forche a perni con traslatore



Piastra porta-forche del tipo a gancio a duplice funzione con traslatore e posizionatore forche per forche a disinnesto rapido



Centro del carico - distanza dalla faccia anteriore delle forche al baricentro del carico. Carico nominale - calcolato con montante verticale.

> FUNZIONI E DOTAZIONI OPZIONALI

PRESTAZIONI	STD	OPZ.
Motore diesel Cummins QSL 6.7L con potenza nominale di 122 kW Fase IV / 164 CV Tier 4F	X	
Conforme a Fase IV / Tier 4	X	
Con turbocompressore a geometria variabile, raffreddato ad acqua*	X	
Ventola di raffreddamento "On demand"	X	
Alternatore a 120 Amp	X	
Modalità operative	X	
Sistema di protezione del gruppo trasmissione	X	
Aspirazione aria per impieghi gravosi	X	
Aspirazione aria per impieghi gravosi (in posizione rialzata)		X
Tube di scarico in posizione superiore	X	
Trasmissione ZF WG161 a 3 marce avanti/3 velocità innesto automatico retromarcia	X	
Assale di trazione Kessler D81 con freni a disco in bagno d'olio	X	
TRAZIONE	STD	OPZ.
Limitatore di velocità - incondizionato e personalizzabile		X
Limitatore di velocità di marcia - con carico (regolabile)		X
Pneumatici a tele incrociate Trelleborg 12.00 - 20 20PR per ruote di trazione e di sterzo	X	
Pneumatici radiali Michelin XZM 12.00 - R20 per ruote di trazione e di sterzo		X
Pneumatici radiali Trelleborg 12.00 - R20 per ruote di trazione e di sterzo		X
Gommatura superelastica 12.00 - 20 per ruote di trazione e di sterzo		X
SOLLEVAMENTO	STD	OPZ.
Impianto idraulico con doppia pompa da 120 cm ³	X	
Impianto idraulico On-demand Load Sensing	X	
Accelerazione automatica in fase di sollevamento (in folle o avanzamento progressivo)	X	
Montante a 2 stadi non a sollevamento libero completo	X	
Montante a 2 stadi a sollevamento libero completo		X
Montante a 3 stadi a sollevamento libero completo		X
Inclinazione del montante - 6° in avanti / 10° indietro	X	
Inclinazione del montante - 15° in avanti / 10° indietro		X
Accumulatore idraulico		X
Abbassamento controllato mediante pressione	X	
Protezione temperatura impianto idraulico		X
MOVIMENTAZIONE	STD	OPZ.
Indicatore inclinazione montante - meccanico		X
Piastra porta-forche di tipo a perno da 2540 mm (100") con blocchi meccanici forche		X
Piastra porta-forche di tipo a perno da 2540 mm (100") con posizionatore forche individuale		X
Piastra porta-forche con traslatore su telaio integrato di tipo a perno da 2540 mm (100")		X
Piastra porta-forche a doppia funzione da 2540 mm (100") con traslatore e posizionatore forche individuale con forche integrate	X	
Piastra porta-forche a doppia funzione da 2540 mm (100") con traslatore e posizionatore forche individuale con forche a disinnesto rapido		X
Piastra porta-forche di tipo a perno da 2540 mm (100") con traslatore su telaio integrato e posizionatore forche individuale		X
Posizionamento forche simultaneo		X
Forche di tipo a perno da 2440 mm (96") di lunghezza	X	
Forche di tipo a gancio da 2440 mm (96") di lunghezza		X
Forche integrali da 2440 mm (96") di lunghezza		X

ERGONOMIA	STD	OPZ.
Vano operatore aperto (senza porte e vetri)	X	
Cabina operatore chiusa		X
Vano operatore ad inclinazione elettrica per gli interventi di assistenza		X
Vano operatore ad inclinazione manuale per gli interventi di assistenza	X	
Montaggio cabina su supporti isolanti per rumorosità e vibrazioni ridotte	X	
Sistema di rilevamento presenza conducente	X	
Sedile con sospensione meccanica	X	
Sedile ammortizzato		X
Sedile Deluxe con sospensione pneumatica		X
Sedile con schienale basso	X	
Sedile con schienale alto		X
Bracciolo aggiuntivo sul lato sinistro		X
Rivestimento sedile in tessuto		X
Rivestimento sedile in vinile	X	
Riscaldamento del sedile		X
Ventilazione sedile		X
Cintura di sicurezza a 2 punti ad alta visibilità	X	
Cintura di sicurezza a 3 punti ad alta visibilità		X
Meccanismo scorrimento laterale del sedile		X
Tappetino del pianale	X	
Appendiabiti	X	
Luce interna dimmerabile		
Tergicristalli anteriore, superiore e posteriore	X	
Tergicristallo anteriore ad H		X
Tergicristallo anteriore ad I	X	
Parabrezza vano operatore in vetro laminato		X
Finestrino superiore con vetro blindato - certificato FOPS (cabina operatore chiusa)	X	
Barre d'acciaio sotto il cristallo blindato superiore (cabina operatore chiusa)		X
Vetri vano operatore oscurati (tutti)		X
Vetro superiore vano operatore oscurato		X
Vetro superiore in Lexan		X
Protezione in Plexiglass davanti al parabrezza		X
Rete metallica montata su parte superiore vano operatore		X
Protezione parabrezza con barre in acciaio verticali		X
Rete metallica di protezione operatore		X
Display cruscotto Performance integrato da 7"	X	
Comandi idraulici con mini-leve Touchpoint™ integrati nel bracciolo con comandi	X	
Comandi idraulici a joystick integrati nel bracciolo con comandi		X
Volante senza pomello		X
Volante con pomello	X	
Leva di comando direzionale	X	
Pedale Monotrol Hyster di comando direzionale		X
Comando direzione su mini-leve o joystick		X
Freno di stazionamento - manuale	X	
Freno di stazionamento - automatico		X
Specchietti grandangolari interni	X	
Riscaldatore con ventola a velocità regolabile	X	

FUNZIONI E DOTAZIONI OPZIONALI <

ERGONOMIA (segue)	STD	OPZ.
Riscaldatore cabina alimentato a gasolio		X
Piantone sterzo telescopico e inclinabile	X	
Convertitore c.c./c.c. 24 V/12 V con presa		X
Condizionatore		X
Controllo del clima automatico		X
Luce di lettura		X
Tendine parasole superiori e posteriori		X
Alette parasole per finestrino anteriore		X
Sedile aggiuntivo		X
Ventola di ricircolo		X
Ventola di ricircolo aggiuntiva		X
Barra di montaggio accessori sul piantone destro anteriore cabina		X
Portadocumenti sul piantone destro anteriore cabina		X
Finestrino anteriore e/o posteriore riscaldato		X
Predisposizione radio (cablaggio, due altoparlanti e antenna)		X
Radio Bluetooth con 2 altoparlanti e antenna		X
VISIBILITÀ	STD	OPZ.
Specchietti esterni montati sulla cabina		X
Sistema telecamera posteriore		X
Sistema radar di rilevamento oggetti		X
Luci di lavoro alogene	X	
Luci di lavoro a LED		X
Luci di lavoro a LED ad alte prestazioni		X
Due fari montati sui parafranghi anteriori		X
Quattro luci di lavoro montate sul montante		X
Quattro luci di lavoro montate sulla cabina		X
Due luci di lavoro posteriori montate sulla cabina		X
Luci di arresto/di posizione posteriori a LED	X	
Indicatori di direzione, luci di emergenza e d'ingombro (a LED)	X	
FUNZIONAMENTO	STD	OPZ.
Avvisatore acustico pneumatico, 112 dBA		X
Avvisatore acustico elettrico da 105 dBA	X	
Allarme visivo – luce girevole gialla attivata da commutatore a chiave	X	
Allarme visivo – Luce girevole gialla, attivata da interruttore commutatore a chiave*		X
Allarme acustico – attivato in retromarcia 82–102 dB(A), a regolazione automatica	X	
Cicalino – retromarcia multi-frequenza		X
Allarme marcia avanti / retromarcia		X
Proiettore luce LED blu (SPED) – posteriore/anteriore e posteriore		X
Sistema di controllo della pressione pneumatici		X
Interruzione dell'aria condizionata o del controllo del clima automatico con portiera aperta		X
Spegnimento automatico del carrello elevatore con timer		X
Promemoria manutenzione preventiva sul display		X
Interruttore scollegamento batteria lucchettabile	X	
Connettore batteria per avviamento di emergenza (spina NATO)		X
Avviamento del carrello elevatore tramite interruttore di accensione a chiave e pulsante di avviamento	X	
Password operatore (display) per l'avviamento del carrello elevatore		X

FUNZIONAMENTO (segue)	STD	OPZ.
Interblocco cintura di sicurezza per avviamento carrello elevatore		X
Gruppo distribuzione alimentazione elettrica con fusibili	X	
Fusibili parzialmente sostituiti da disgiuntori elettrici		X
Tappo serbatoio carburante senza serratura	X	
Tappo serbatoio carburante con serratura		X
Filtro ingresso gasolio nel bocchettone di rifornimento		X
Sistema di gestione asset wireless Hyster Tracker		X
Sistema di gestione asset wireless Hyster Tracker - Accesso / Verifica		X
Sistema di gestione asset wireless Hyster Tracker - Monitoraggio		X
Sistema di ingrassaggio automatico per carrello elevatore base e montante esterno		X
Predisposizione ingrassaggio centralizzato per le carrucole delle catene superiori	X	
Impianto elettrico a 24 V	X	
Riscaldatore blocco motore da 110 e 240 V		X
Protezione dadi ruote sterzanti		X
Parafranghi anteriori		X
Parafranghi posteriori		X
Golfari - 2 anteriori e 2 posteriori		X
Protezione inferiore in rete metallica		X
Protezione inferiore a rete metallica e piastre		X
ASPETTO ESTETICO	STD	OPZ.
Carrello base vernice gialla Hyster	X	
Carrello base vernice speciale		X
Verniciatura speciale vano operatore (solo esterno)		X
Strisce di segnalazione su contrappeso		X
ELEMENTI ACCESSORI	STD	OPZ.
Pacchetto documentazione	X	
Manuale d'uso	X	
Certificazione CE*	X	
Garanzia: garanzia del produttore di 12 mesi / 2000 ore su ricambi e manodopera		X
Garanzia: garanzia del produttore di 12 mesi / 2.000 ore su ricambi	X	

*Di serie od opzionale in determinati mercati. Altre opzioni disponibili dal Dipartimento tecnico prodotti speciali (SPED).
Per i dettagli contattare Hyster.

> ATTREZZATURA FRONTALE

GAMMA DI MONTANTI NFL A 2 STADI



GAMMA DI FORCHE DEL TIPO A PERNO E GANCIO



PIASTRA PORTA-FORCHE BASE



PIASTRA PORTA-FORCHE BASE CON VALVOLA A 4 VIE



PIASTRA PORTA-FORCHE DEL TIPO A PERNO SENZA POSIZIONATORE FORCHE



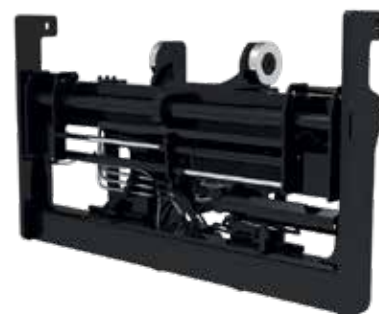
PIASTRA PORTA-FORCHE DEL TIPO A PERNO CON POSIZIONATORE FORCHE



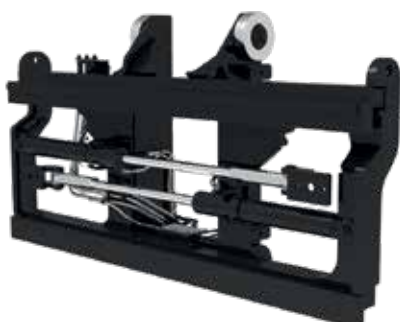
PIASTRA PORTA-FORCHE CON TELAIO TRASLABILE INTEGRATO DI TIPO A PERNO SENZA POSIZIONATORE FORCHE



PIASTRA PORTA-FORCHE CON TELAIO TRASLABILE INTEGRATO DI TIPO A PERNO CON POSIZIONATORE FORCHE



PIASTRA PORTA-FORCHE A DOPPIA FUNZIONE DI TIPO A GANCIO CON TRASLATORE E POSIZIONATORE FORCHE



PIASTRA PORTA-FORCHE A DOPPIA FUNZIONE DI TIPO A GANCIO CON INNESTO RAPIDO CON TRASLATORE E POSIZIONATORE FORCHE



PARTNER FORTI. CARRELLI FORMIDABILI.™

PER OPERAZIONI IMPEGNATIVE, OVUNQUE.

Hyster fornisce una gamma completa di carrelli da magazzino, carrelli controbilanciati termici ed elettrici, movimentatori di container e ReachStacker. Hyster si impegna per essere molto più di un semplice fornitore di carrelli.

Il nostro obiettivo è quello di fornire una collaborazione completa in grado di rispondere a tutte le esigenze di movimentazione di materiali: per consulenze professionali sulla gestione di flotte, assistenza totalmente qualificata o parti di ricambio affidabili, Hyster è a vostra completa disposizione.

La nostra rete di Concessionari altamente specializzati offre un supporto competente e tempestivo a livello locale. I Concessionari sono in grado di presentare pacchetti finanziari economicamente vantaggiosi e programmi di manutenzione gestiti efficientemente per assicurare ai Clienti la migliore convenienza possibile. Il nostro lavoro è risolvere le vostre necessità di movimentazione dei materiali, in modo da lasciarvi concentrare sul successo presente e futuro delle vostre attività aziendali.



HYSTER EUROPE

Centennial House, Frimley Business Park, Frimley, Surrey, GU16 7SG, Inghilterra.

Tel: +44 (0) 1276 538500



www.hyster.eu



infoeurope@hyster.com



[/HysterEurope](https://www.facebook.com/HysterEurope)





[@HysterEurope](https://twitter.com/HysterEurope)



[/HysterEurope](https://www.youtube.com/HysterEurope)



HYSTER-YALE UK LIMITED operante come Hyster Europe. Sede legale: Centennial House, Building 4.5, Frimley Business Park, Frimley, Surrey GU16 7SG, Regno Unito. Registrata in Inghilterra e Galles. Numero di registrazione della società: 02636775.

©2019 HYSTER-YALE UK LIMITED, tutti i diritti riservati. HYSTER, , STRONG PARTNERS. TOUGH TRUCKS., MONOTROL e  sono marchi di HYSTER-YALE Group, Inc. Cummins è un marchio di Cummins Inc. ZF è un marchio di ZF Friedrichshafen AG. Kessler è un marchio di Kessler & Co. GmbH & Co. KG. Michelin è un marchio di Cie Gnl des Etblsmnts Michelin SCA. Trelleborg è un marchio di Trelleborg AB. I prodotti Hyster possono subire variazioni senza obbligo di preavviso. I carrelli elevatori illustrati possono essere allestiti con attrezzature opzionali.