



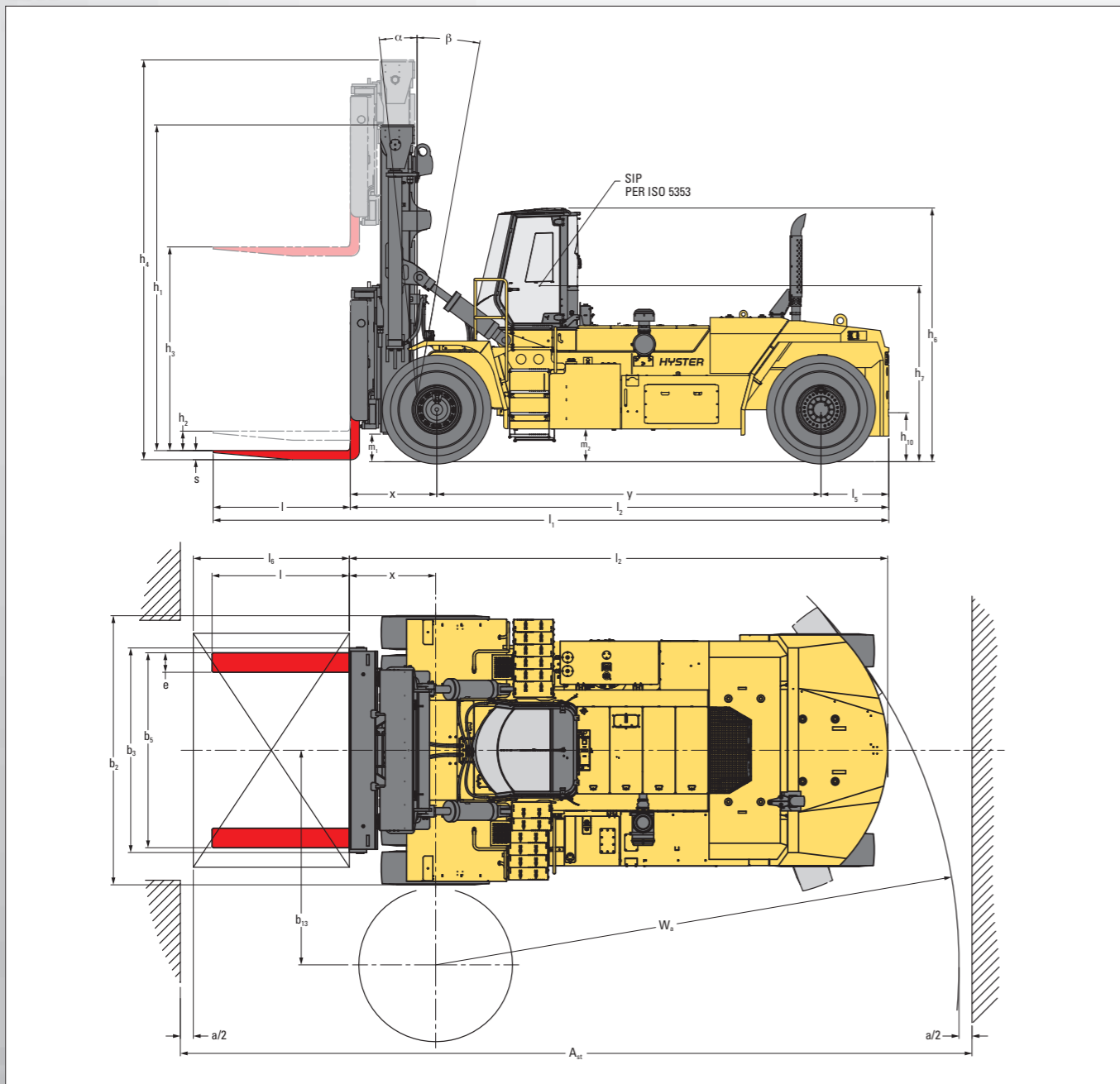
**PARTNER FORTI.
CARRELLI FORMIDABILI.™**



H36-48XD-SERIE 12 GUIDA TECNICA



WWW.HYSTER.COM



PORTATA NOMINALE IN KG AL BARICENTRO DEL CARICO DI 1200 MM MODELLO H36XDS12

	Altezza di sollevamento $h_3 + s$ (mm)	Altezza, montante abbassato h_1 (mm)	Altezza di sollevamento libero $h_2 + s$ (m)	Altezza con montante esteso h_4 (mm)	Piastra portaforche di tipo a perno con posizionatore forche indipendenti		Piastra portaforche di tipo a perno con traslatore con posizionatore forche indipendenti	
					Inclinazione montante (°)	Portata (kg)	Inclinazione montante (°)	Portata (kg)
A 2 STADI NFL	4.407	5.183	0	7.316	6 / 10	36.280	6 / 10	34.340
	7.150	6.554	0	10.059	6 / 10	36.100	6 / 10	33.890
	8.647	7.316	0	11.583	6 / 10	35.120	6 / 10	32.970
	9.284	7.621	0	12.193	6 / 10	34.720	6 / 10	32.590
	9.894	7.926	0	12.803	6 / 10	34.310	6 / 10	32.180
	12.790	9.454	0	15.779	15 / 15	TBA	15 / 15	TBA

PORTATA NOMINALE IN KG AL BARICENTRO DEL CARICO DI 1200 MM MODELLO H40XDS12

	Altezza di sollevamento $h_3 + s$ (mm)	Altezza, montante abbassato h_1 (mm)	Altezza di sollevamento libero $h_2 + s$ (m)	Altezza con montante esteso h_4 (mm)	Piastra portaforche di tipo a perno con posizionatore forche indipendenti		Piastra portaforche di tipo a perno con traslatore con posizionatore forche indipendenti	
					Inclinazione montante (°)	Portata (kg)	Inclinazione montante (°)	Portata (kg)
A 2 STADI NFL	4.407	5.183	0	7.316	6 / 10	40.820	6 / 10	39.000
	7.150	6.554	0	10.059	6 / 10	40.820	6 / 10	38.550
	8.647	7.316	0	11.583	6 / 10	40.620	6 / 10	38.280
	9.284	7.621	0	12.193	6 / 10	40.200	6 / 10	37.870
	9.894	7.926	0	12.803	6 / 10	39.750	6 / 10	37.460
	12.790	9.454	0	15.779	15 / 15	TBA	15 / 15	TBA

PORTATA NOMINALE IN KG AL BARICENTRO DEL CARICO DI 1200 MM MODELLO H44XDS12

	Altezza di sollevamento $h_3 + s$ (mm)	Altezza, montante abbassato h_1 (mm)	Altezza di sollevamento libero $h_2 + s$ (m)	Altezza con montante esteso h_4 (mm)	Piastra portaforche di tipo a perno con posizionatore forche indipendenti		Piastra portaforche di tipo a perno con traslatore con posizionatore forche indipendenti	
					Inclinazione montante (°)	Portata (kg)	Inclinazione montante (°)	Portata (kg)
A 2 STADI NFL	4.407	5.183	0	7.316	6 / 10	44.000	6 / 10	41.980
	7.150	6.554	0	10.059	6 / 10	44.000	6 / 10	41.530
	8.647	7.316	0	11.583	6 / 10	43.700	6 / 10	41.260
	9.284	7.621	0	12.193	6 / 10	43.600	6 / 10	41.160
	9.894	7.926	0	12.803	6 / 10	43.150	6 / 10	40.730
	12.790	9.454	0	15.779	15 / 15	TBA	15 / 15	TBA

PORTATA NOMINALE IN KG AL BARICENTRO DEL CARICO DI 1200 MM MODELLO H48XDS12

	Altezza di sollevamento $h_3 + s$ (mm)	Altezza, montante abbassato h_1 (mm)	Altezza di sollevamento libero $h_2 + s$ (m)	Altezza con montante esteso h_4 (mm)	Piastra portaforche di tipo a perno con posizionatore forche indipendenti		Piastra portaforche di tipo a perno con traslatore con posizionatore forche indipendenti	
					Inclinazione montante (°)	Portata (kg)	Inclinazione montante (°)	Portata (kg)
A 2 STADI NFL	4.407	5.183	0	7.316	6 / 10	48.070	6 / 10	46.560
	7.150	6.554	0	10.059	6 / 10	48.070	6 / 10	46.110
	8.647	7.316	0	11.583	6 / 10	48.070	6 / 10	45.840
	9.284	7.621	0	12.193	6 / 10	48.070	6 / 10	45.740
	9.894	7.926	0	12.803	6 / 10	47.710	6 / 10	45.310
	12.790	9.454	0	15.779	15 / 15	TBA	15 / 15	TBA

PORTATA NOMINALE IN KG AL BARICENTRO DEL CARICO DI 1200 MM MODELLO H40XD12

	Altezza di sollevamento $h_3 + s$ (mm)	Altezza, montante abbassato h_1 (mm)	Altezza di sollevamento libero $h_2 + s$ (m)	Altezza con montante esteso h_4 (mm)	Piastra portaforche di tipo a perno con posizionatore forche indipendenti		Piastra portaforche di tipo a perno con traslatore con posizionatore forche indipendenti	
					Inclinazione montante (°)	Portata (kg)	Inclinazione montante (°)	Portata (kg)
A 2 STADI NFL	4.407	5.183	0	7.316	6 / 10	40.000	6 / 10	38.350
	7.150	6.554	0	10.059	6 / 10	40.000	6 / 10	37.900
	8.647	7.316	0	11.583	6 / 10	40.000	6 / 10	37.600
	9.284	7.621	0	12.193	6 / 10	39.600	6 / 10	37.200
	9.894	7.926	0	12.803	6 / 10	39.250	6 / 10	36.750
	12.790	9.454	0	15.779	15 / 15	TBA	15 / 15	TBA

PORTATA NOMINALE IN KG AL BARICENTRO DEL CARICO DI 1200 MM MODELLO H44XD12

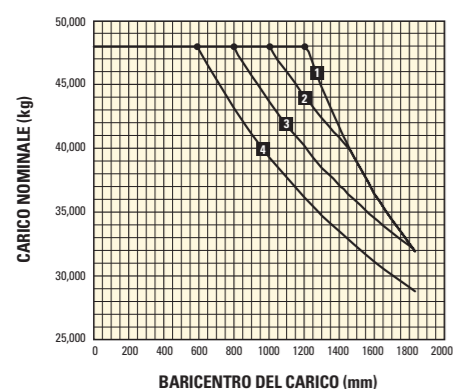
	Altezza di sollevamento $h_3 + s$ (mm)	Altezza, montante abbassato h_1 (mm)	Altezza di sollevamento libero $h_2 + s$ (m)	Altezza con montante esteso h_4 (mm)	Piastra portaforche di tipo a perno con posizionatore forche indipendenti		Piastra portaforche di tipo a perno con traslatore con posizionatore forche indipendenti	
					Inclinazione montante (°)	Portata (kg)	Inclinazione montante (°)	Portata (kg)
A 2 STADI NFL	4.407	5.183	0	7.316	6 / 10	44.000	6 / 10	42.500
	7.150	6.554	0	10.059	6 / 10	44.000	6 / 10	42.000
	8.647	7.316	0	11.583	6 / 10	44.000	6 / 10	41.750
	9.284	7.621	0	12.193	6 / 10	44.000	6 / 10	41.650
	9.894	7.926	0	12.803	6 / 10	43.600	6 / 10	41.200
	12.790	9.454	0	15.779	15 / 15	TBA	15 / 15	TBA

PORTATA NOMINALE IN KG AL BARICENTRO DEL CARICO DI 1200 MM MODELLO H48XD12

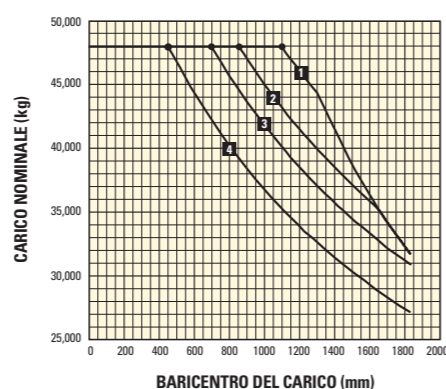
	Altezza di sollevamento $h_3 + s$ (mm)	Altezza, montante abbassato h_1 (mm)	Altezza di sollevamento libero $h_2 + s$ (m)	Altezza con montante esteso h_4 (mm)	Piastra portaforche di tipo a perno con posizionatore forche indipendenti		Piastra portaforche di tipo a perno con traslatore con posizionatore forche indipendenti	
					Inclinazione montante (°)	Portata (kg)	Inclinazione montante (°)	Portata (kg)
A 2 STADI NFL	4.407	5.183	0	7.316	6 / 10	48.000	6 / 10	46.200
	7.150	6.554	0	10.059	6 / 10	48.000	6 / 10	45.750
	8.647	7.316	0	11.583	6 / 10	48.000	6 / 10	45.450
	9.284	7.621	0	12.193	6 / 10	48.000	6 / 10	45.350
	9.894	7.926	0	12.803	6 / 10	47.650	6 / 10	44.900
	12.790	9.454	0	15.779	15 / 15	TBA	15 / 15	TBA

► **PORTATE NOMINALI**

PIASTRA PORTAFORCHE STANDARD CON POSIZIONAMENTO FORCHE



PIASTRA PORTAFORCHE TRASLABILE DI TIPO A PERNO CON POSIZIONAMENTO FORCHE



Le portate si riferiscono al carrello base dotato di montante con altezza di sollevamento di 7010 mm (faccia inferiore delle forche), piastra portaforche standard e forche. Sono riferite soltanto ai pneumatici 18.00 - 25.

SPECIFICHE TECNICHE DEI MODELLI H36XDS12/H40XDS12/H44XDS12/H48XDS12

INFORMAZIONI GENERALI	1-1	Costruttore			HYSTER		HYSTER		HYSTER		HYSTER		
	1-2	Designazione modello			H36XDS12	H40XDS12	H44XDS12	H48XDS12					
	1-3	Gruppo propulsore			Diesel								
	1-4	Posizione operatore			Seduto								
PESO	1-5	Portata nominale/carico nominale - Std / SS (1)	Q	kg	36.000	34.500	40.000	39.000	44.000	42.600	48.000	46.500	
	1-6	Distanza del baricentro del carico	c ₁	mm	1.200								
	1-8	Distanza del carico, dal centro dell'assale di trazione alla forca - Std / SS (2)	x	mm	1252 / 1328								
RUOTE	1-9	Interasse	y	mm	5.385								
	2-1	Peso in ordine servizio		kg	52.392		55.525		57.754		60.963		
	2-2	Carico sugli assali con carico, ant./post.		kg	83.353	5.039	89.287	6.245	95.147	6.615	101.699	7.063	
	2-3	Carico sugli assali senza carico, ant./post.		kg	30.980	21.412	31.094	24.437	31.135	26.626	31.868	28.893	
	3-1	Gommatura: L = pneumatica, V = piena, SE = superelastica			L								
	3-2	Dimensioni gommatura, anteriore			18.00-25 40PR								
	3-3	Dimensioni gommatura, posteriore			18.00-25 40PR								
	3-5	Ruote, numero ant./post. (x = ruote motrici)			x 4 / 2								
	3-6	Carreggiata, anteriore	b ₁₀	mm	3.113								
	3-7	Carreggiata, posteriore	b ₁₁	mm	3.077								
DIMENSIONI	4-1	Inclinazione montante, in avanti / indietro	α/β	gradi	6° / 10°								
	4-2	Altezza, con montante abbassato (senza carico) (2)	h ₁	mm	5.156								
	4-3	Sollevamento libero	h ₂	mm	0								
	4-4	Altezza di sollevamento (faccia inferiore delle forche)	h ₃	mm	4.267								
	4-5	Altezza, con montante esteso	h ₄	mm	7.290								
	4-7-1	Altezza del tettuccio di protezione (estremità superiore tergicristallo) - senza AC / con AC	h ₆	mm	3.904 / 3.904								
	4-7-2	Altezza del girofaro - senza AC / con AC	h ₆	mm	3.999 / 4.029								
	4-7-3	Altezza delle luci di marcia montate sulla cabina	h ₆	mm	4.060								
	4-8	Altezza sedile rispetto a SIP, ISO 535	h ₇	mm	2.680								
	4-12	Altezza attacco	h ₁₀	mm	750								
	4-17	Sbalzo (posteriore)	l ₅	mm	1.053								
	4-19	Lunghezza totale - Std / SS (2)	l ₁	mm	10.132 / 10.208								
	4-20	Lunghezza compresa spalla forche - Std / SS (2)	l ₂	mm	7.692 / 7.768								
	4-21	Larghezza totale	b ₂	mm	4.233								
	4-22	Dimensioni forche ISO 2331	s/e/l	mm	140 / 300 / 2.440								
	PRESTAZIONI	4-23-1	Tipo di piastra portaforche			Piastra portaforche standard con posizionamento forche idraulico							
		4-23-2	Tipo di piastra portaforche - Opzionale			Piastra portaforche a piastra a traslazione laterale con posizionamento forche idraulico							
		4-24	Larghezza della piastra porta forche	b ₃	mm	3.150							
4-25		Larghezza sulle forche	b ₅	mm	1.666 / 3.008								
4-30		Traslazione laterale	b ₈	mm	0 / +/-305								
4-31		Altezza da terra, con carico, sotto il montante	m ₁	mm	371								
4-32		Altezza da terra, al centro dell'interasse	m ₂	mm	452								
4-33		Dimensioni del carico	b ₁₂ / l ₆	mm	2.400 / 2.400								
4-34		Larghezza corsia (a=0) (2)	A _{st}	mm	11.132 / 11.208								
4-34-1		Larghezza corsia (a=10%) (2)	A _{st}	mm	12.245 / 12.329								
4-34-2		Larghezza corsia (a=200) (2)	A _{st}	mm	11.332 / 11.408								
4-35		Raggio di sterzata esterno	W _a	mm	7.480								
4-36		Raggio di sterzata interno (da centro del raggio ad asse centrale carrello)	b ₁₃	mm	3.011								
5-1		Velocità di marcia con/senza carico (3)		km/h	25,0 / 25,0								
5-1-1		Velocità di marcia con/senza carico, retromarcia		km/h	19,0 / 19,0								
5-2		Velocità di sollevamento, con/senza carico		m/s	Da definire / Da definire								
5-2-1		Velocità di sollevamento con il 70% di carico		m/s	Da definire								
5-3		Velocità di abbassamento con/senza carico		m/s	Da definire / Da definire								
5-5	Sforzo di trazione alla barra, con/senza carico, a 1,6 km/h		kN	272 / 278	270 / 277	269 / 277	268 / 276						
5-5-1	Sforzo di trazione al gancio con/senza carico, al regime di stallo		kN	282 / 289	281 / 288	280 / 288	279 / 287						
5-7	Pendenza superabile con/senza carico, a 1,6 km/h		%	31,4 / 39,5	28,8 / 37,5	26,9 / 36,2	25,0 / 35,2						
5-8	Pendenza superabile con/senza carico, al regime di stallo		%	32,8 / 39,5	30,1 / 37,5	28,1 / 36,2	26,1 / 35,2						
5-9	Tempo di accelerazione (su 50 m) con/senza carico		s	Da definire / Da definire									
5-10	Freni di servizio			A disco in bagno d'olio, con attivazione idraulica									

NOTE:

Sulle specifiche tecniche influiscono le condizioni del carrello e il tipo di equipaggiamento oltre alla natura e alle condizioni dell'area d'esercizio. Quando si acquista il proprio carrello elevatore Hyster®, illustrare al concessionario il tipo e le condizioni previste nell'area di impiego.

- (1) Contattare il proprio concessionario per la portata della piastra portaforche con traslatore abbinata a pneumatici 18x33
- (2) Aggiungere 100 mm ai valori della piastra portaforche SS per la piastra portaforche SS abbinata a pneumatici 18x33
- (3) Limite di velocità impostato in fabbrica a 25 km/h

ATTENZIONE:

È necessario essere estremamente cauti quando si movimentano carichi a grandi altezze. Gli operatori devono essere addestrati e devono leggere, comprendere e seguire le istruzioni contenute nel manuale d'uso.

Tutti i valori sono nominali e soggetti a tolleranze. Per maggiori informazioni, contattare il costruttore.

I prodotti Hyster possono subire variazioni senza preavviso.

I carrelli illustrati possono essere allestiti con attrezzature opzionali. I valori possono variare a seconda delle configurazioni.



Sicurezza: Questo carrello elevatore è conforme agli attuali requisiti UE e ANSI.

Le specifiche tecniche si basano sulla norma VDI 2198.

SPECIFICHE TECNICHE DEI MODELLI H40XD12/H44XD12/H48XD12

INFORMAZIONI GENERALI	1-1	Costruttore			HYSTER		HYSTER		HYSTER				
	1-2	Designazione modello			H40XD12	H44XD12	H48XD12						
	1-3	Gruppo propulsore			Diesel								
	1-4	Posizione operatore			Seduto								
PESO	1-5	Portata nominale/carico nominale - Std / SS (1)	Q	kg	40.000	38.500	44.000	42.600	48.000	46.450			
	1-6	Distanza del baricentro del carico	c ₁	mm	1.200								
	1-8	Distanza del carico, dal centro dell'assale di trazione alla forca - Std / SS (2)	x	mm	1252 / 1328								
RUOTE	1-9	Interasse	y	mm	5.900								
	2-1	Peso in ordine servizio		kg	52.807		55.947		57.377				
	2-2	Carico sugli assali con carico, ant./post.		kg	87.743	5.063	93.509	6.438	99.106	6.270			
	2-3	Carico sugli assali senza carico, ant./post.		kg	31.136	21.670	31.241	24.706	31.178	26.199			
	3-1	Gommatura: L = pneumatica, V = piena, SE = superelastica			L								
	3-2	Dimensioni gommatura, anteriore			18.00-25 40PR								
	3-3	Dimensioni gommatura, posteriore			18.00-25 40PR								
	3-5	Ruote, numero ant./post. (x = ruote motrici)			x 4 / 2								
	3-6	Carreggiata, anteriore	b ₁₀	mm	3.113								
	3-7	Carreggiata, posteriore	b ₁₁	mm	3.077								
DIMENSIONI	4-1	Inclinazione montante, in avanti / indietro	α/β	gradi	6° / 10°								
	4-2	Altezza, con montante abbassato (senza carico) (2)	h ₁	mm	5.156								
	4-3	Sollevamento libero	h ₂	mm	0								
	4-4	Altezza di sollevamento (faccia inferiore delle forche)	h ₃	mm	4.267								
	4-5	Altezza, con montante esteso	h ₄	mm	7.290								
	4-7-1	Altezza del tettuccio di protezione (estremità superiore tergicristallo) - senza AC / con AC	h ₆	mm	3.904 / 3.904								
	4-7-2	Altezza del girofaro - senza AC / con AC	h ₆	mm	3.999 / 4.029								
	4-7-3	Altezza delle luci di marcia montate sulla cabina	h ₆	mm	4.060								
	4-8	Altezza sedile rispetto a SIP, ISO 535	h ₇	mm	2.680								
	4-12	Altezza attacco	h ₁₀	mm	750								
	4-17	Sbalzo (posteriore)	l ₅	mm	1.053								
	4-19	Lunghezza totale - Std / SS (2)	l ₁	mm	10.647 / 10.723								
	4-20	Lunghezza compresa spalla forche - Std / SS (2)	l ₂	mm	8.207 / 8.283								
	4-21	Larghezza totale	b ₂	mm	4.233								
	4-22	Dimensioni forche ISO 2331	s/e/l	mm	140 / 300 / 2.440								
	PRESTAZIONI	4-23-1	Tipo di piastra portaforche			Piastra portaforche standard con posizionamento forche idraulico							
		4-23-2	Tipo di piastra portaforche - Opzionale			Piastra portaforche a piastra a traslazione laterale con posizionamento forche idraulico							
		4-24	Larghezza della piastra porta forche	b ₃	mm	3.150							
4-25		Larghezza sulle forche	b ₅	mm	1.666 / 3.008								
4-30		Traslazione laterale	b ₈	mm	0 / +/-305								
4-31		Altezza da terra, con carico, sotto il montante	m ₁	mm	371								
4-32		Altezza da terra, al centro dell'interasse	m ₂	mm	452								
4-33		Dimensioni del carico	b ₁₂ / l ₆	mm	2.400 / 2.400								
4-34		Larghezza corsia (a=0) (2)	A _{st}	mm	11.702 / 11.778								
4-34-1		Larghezza corsia (a=10%) (2)	A _{st}	mm	12.872 / 12.956								
4-34-2		Larghezza corsia (a=200) (2)	A _{st}	mm	11.902 / 11.978								
4-35		Raggio di sterzata esterno	W _a	mm	8.050								
4-36		Raggio di sterzata interno (da centro del raggio ad asse centrale carrello)	b ₁₃	mm	3.298								
5-1		Velocità di marcia con/senza carico (3)		km/h	25,0 / 25,0								
5-1-1		Velocità di marcia con/senza carico, retromarcia		km/h	19,0 / 20,0								
5-2		Velocità di sollevamento, con/senza carico		m/s	Da definire / Da definire								
5-2-1		Velocità di sollevamento con il 70% di carico		m/s	Da definire								
5-3		Velocità di abbassamento con/senza carico		m/s	Da definire / Da definire								
5-5	Sforzo di trazione alla barra, con/senza carico, a 1,6 km/h		kN	271 / 278	270 / 277	269 / 277	269 / 277						
5-5-1	Sforzo di trazione al gancio con/senza carico, al regime di stallo		kN	282 / 289	280 / 288	280 / 288	279 / 288						
5-7	Pendenza superabile con/senza carico, a 1,6 km/h		%	29,8 / 40,4	27,4 / 38,4	25,9 / 37,4	25,9 / 37,4						
5-8	Pendenza superabile con/senza carico, al regime di stallo		%	31,1 / 40,4	28,6 / 38,4	27,0 / 37,4	27,0 / 37,4						
5-9	Tempo di accelerazione (su 50 m) con/senza carico		s	Da definire / Da definire									
5-10	Freni di servizio			A disco in bagno d'olio, con attivazione idraulica									

NOTE:

Sulle specifiche tecniche influiscono le condizioni del carrello e il tipo di equipaggiamento oltre alla natura e alle condizioni dell'area d'esercizio. Quando si acquista il proprio carrello elevatore Hyster®, illustrare al concessionario il tipo e le condizioni previste nell'area di impiego.

- (1) Contattare il proprio concessionario per la portata della piastra portaforche con traslatore abbinata a pneumatici 18x33
- (2) Aggiungere 100 mm ai valori della piastra portaforche SS per la piastra portaforche SS abbinata a pneumatici 18x33
- (3) Limite di velocità impostato in fabbrica a 25 km/h

ATTENZIONE:

È necessario essere estremamente cauti quando si movimentano carichi a grandi altezze. Gli operatori devono essere addestrati e devono leggere, comprendere e seguire le istruzioni contenute nel manuale d'uso.

Tutti i valori sono nominali e soggetti a tolleranze. Per maggiori informazioni, contattare il costruttore.

I prodotti Hyster possono subire variazioni senza preavviso.

I carrelli illustrati possono essere allestiti con attrezzature opzionali. I valori possono variare a seconda delle configurazioni.



Sicurezza: Questo carrello elevatore è conforme agli attuali requisiti UE e ANSI.

Le specifiche tecniche si basano sulla norma VDI 2198.

GRUPPI TRASMISSIONE

INFORMAZIONI GENERALI	1-1	Costruttore			HYSTER
	1-2	Designazione modello			H36-48XD(S)-12
	1-3	Gruppo propulsore			Motore

DIESEL	7-1	Costruttore / modello motore			Mercedes-Benz / OM470
	7-1a	Normative sulle emissioni			Stage V
	7-2	Potenza motore dichiarata secondo la norma ISO 1585		kW	240
	7-2-1	Potenza motore, massima		kW	240
	7-3	Velocità nominale		min ⁻¹	1.600
	7-3-1	Coppia motore a giri/min		Nm/min ⁻¹	1.700 a 1300
	7-4	Numero di cilindri / cilindrata		N. / cm ³	6 / 10.700
	7-8	Uscita alternatore		Amp	150
	7-9	Tensione impianto elettrico		V	24
	7-10	Tensione batteria, amperaggio nominale		V / Ah	24 / 105

TRAZIONE	8,1	Tipo di unità di trazione			Convertitore di coppia
	8,2	Costruttore/tipo trasmissione			Spicer Off-Highway TE-30
	8,6	Costruttore/tipo di assale di trazione			Kessler D102PL341/528-NLB
	8,10	Trasferimento di potenza			Idraulico
	8,11	Freni di servizio			A disco in bagno d'olio
	8-12	Freno di stazionamento			A dischi a secco sull'assale di trazione, con innesto a molla

VARE	10-1	Pressione di esercizio per le attrezzature		bar	225
	10-2	Volume olio per le attrezzature		l/m	110
	10-3	Capienza serbatoio olio idraulico		l	625
	10-4	Capacità serbatoio carburante		l	855
	10-4-1	Capacità serbatoio DEF/AdBlue		l	57
	10-5	Design sterzo			Servosterzo idraulico
	10-6	Numero di rotazioni sterzo			6,0
	10-7	Livello di pressione sonora al sedile dell'operatore	Lpaz	dB(A)	Da definire
	10-7-1	Livello di pressione sonora al sedile dell'operatore	Lwaz	dB	108
	10-8	Gancio di traino, tipo / modello			Perno
10-9	Luci di lavoro localizzate			Opzionali, LED/alogene	

FUNZIONI E DOTAZIONI OPZIONALI

PRESTAZIONI	STD	OPZ.
Motore diesel Mercedes-Benz OM 470 10.7L con emulsione Stage V	X	
Ventola di raffreddamento a comando idraulico con modulazione "on demand" in base al fabbisogno	X	
Sistema di protezione del gruppo trasmissione	X	
Aspirazione aria per impieghi gravosi	X	
Aspirazione aria per impieghi gravosi (in posizione rialzata)		X
Tubo di scarico in posizione superiore	X	
Cambio automatico Spicer Off-Highway 5 rapporti di marcia	X	
Assale di trazione Kessler D102 con freni a disco in bagno d'olio	X	
TRAZIONE	STD	OPZ.
Limitatore velocità di trazione - incondizionato (regolabile)	X	
Limitatore velocità di trazione - con carico (regolabile)		X
Pneumatici a tele incrociate 18.00 - 25 40	X	
Pneumatici Slick a tele incrociate Bridgestone STMS 18.00 x 25 40PR	X	
Pneumatici a tele incrociate Goodyear 18.00 x 25	X	
Pneumatici a tele incrociate E4 18.00 x 25-40	X	
Pneumatici radiali Slick Goodyear 18.00 x 25	X	
Pneumatici Master per container Continental 18.00 x 25	X	
Ruote e gomme di scorta		X
SOLLEVAMENTO	STD	OPZ.
Montante a 2 stadi non a sollevamento libero completo	X	
Inclinazione del montante - 6° in avanti / 10° indietro	X	
Inclinazione del montante - 15° in avanti / 15° indietro		X
Accumulatore idraulico	X	
Protezione temperatura impianto idraulico con riduzione prestazioni	X	
Accelerazione automatica in fase di sollevamento (in folle o avanzamento progressivo) (1)	X	
MOVIMENTAZIONE	STD	OPZ.
Interasse corto (5385 mm / 212")		X
Attrezzature per movimentazione carichi in acciaio		X
Indicatore inclinazione montante - Meccanico		X
Piastra portaforche a perno a disinnesto rapido da 3150 mm (124") con posizionamento forche indipendenti	X	
Piastra portaforche traslabile integrata del tipo a perno a disinnesto rapido da 3150 mm (124") con posizionamento forche indipendenti		X
Piastra portaforche traslabile a doppia funzione del tipo a gancio a disinnesto rapido da 3150 mm (124") con posizionamento forche indipendenti		X

(1) La funzione di Accelerazione automatica è attiva solo se la trasmissione è in folle o se il pedale del freno è completamente azionato







MOVIMENTAZIONE (segue)	STD	OPZ.
Forche a perno a disinnesto rapido da 2440 mm (96") di lunghezza	X	
Forche a disinnesto rapido del tipo a perno (varie dimensioni)		X
Forche a disinnesto rapido del tipo a gancio (varie dimensioni)		X
ERGONOMIA	STD	OPZ.
Cabina operatore chiusa	X	
Vano operatore ad inclinazione elettrica per gli interventi di assistenza	X	
Montaggio cabina su supporti isolanti per rumorosità e vibrazioni ridotte	X	
Sistema di rilevamento presenza conducente	X	
Sedile con sospensione meccanica	X	
Sedile ammortizzato		X
Sedile Deluxe con sospensione pneumatica		X
Sedile con schienale basso	X	
Sedile con schienale alto		X
Bracciolo aggiuntivo sul lato sinistro	X	
Rivestimento sedile in tessuto		X
Rivestimento sedile in vinile	X	
Riscaldamento del sedile		X
Ventilazione sedile		X
Cintura di sicurezza a 2 punti ad alta visibilità	X	
Meccanismo di scorrimento laterale del sedile		X
Tappetino del pianale	X	
Appendiabiti	X	
Plafoniera	X	
Tergicristalli anteriore, superiore e posteriore	X	
Tergicristallo anteriore ad H		X
Tergicristallo anteriore ad I	X	
Sbrinatori parabrezza e lunotto	X	
Porta lato destro	X	
Rete metallica montata su parte superiore vano operatore		X
Display cruscotto Performance integrato da 7"	X	
Comandi idraulici con mini-leve Touchpoint™ integrati nel bracciolo	X	
Comandi idraulici a joystick integrati nel bracciolo		X
Volante con pomello	X	
Leva di selezione direzione sul piantone sterzo		X
Interruttore di comando direzione standard	X	

ERGONOMIA (segue)	STD	OPZ.
Comando direzione su joystick		X
Freno di stazionamento - con azionamento a pulsante	X	
Freno di stazionamento - ad azionamento automatico		X
Specchietti grandangolari interni	X	
Riscaldatore con ventola a velocità regolabile	X	
Piantone sterzo telescopico e inclinabile	X	
Porta USB nel bracciolo	X	
Convertitore CC 24-12 V con 1 presa e 2 porte USB		X
Convertitore CC 24-12 V con 2 prese e 2 porte USB		X
Cabina operatore chiusa con climatizzatore automatico	X	
Luce di lettura		X
Tendine parasole superiori e posteriori	X	
Alette parasole per finestrino anteriore	X	
Sedile in tessuto per istruttore con cintura di sicurezza a 2 punti di attacco	X	
Ventola di ricircolo	X	
Staffa di montaggio accessori sul montante anteriore destro cabina	X	
Portadocumenti sul montante anteriore destro cabina	X	
Vetro superiore e/o posteriore riscaldato	X	
Predisposizione per radio con 2 altoparlanti e antenna		X
VISIBILITÀ	STD	OPZ.
Vetro superiore blindato	X	
Barre d'acciaio sotto il vetro superiore blindato - cabina operatore chiusa		X
Specchietti esterni montati sui corrimano	X	
Sistema telecamera posteriore		X
Sistema radar di rilevamento oggetti		X
Fari di lavoro alogeni	X	
Luci di lavoro a LED ad alte prestazioni		X
Due fari alogeni montati sui parafranghi anteriori	X	
Due fari a LED montati sui parafranghi anteriori		X
Quattro fari alogeni montati sui parafranghi anteriori		X
4 fari a LED montati sui parafranghi anteriori		X
Quattro fari di lavoro montati sulla cabina	X	
Due fari di lavoro posteriori montati sulla cabina	X	
Luci di arresto/di posizione posteriori a LED	X	
Indicatori di direzione, luci di emergenza e d'ingombro (a LED)	X	

FUNZIONAMENTO	STD	OPZ.
Avvisatore acustico elettro-pneumatico, 112 dBA	X	
Allarme visivo - girofaro di colore arancio attivato sotto chiave	X	
Allarme acustico - attivato in retromarcia 82-102 dB(A), a regolazione automatica	X	
Cicalino - retromarcia multi-frequenza		X
Allarme marcia avanti		X
Dispositivo luminoso di avvertimento per pedoni (continuo)		X
Dispositivo luminoso di avvertimento per pedoni (direzionale)		X
Interblocco cintura di sicurezza per avviamento motore		X
Spia luminosa cintura di sicurezza in cabina		X
Sistema di pesatura idraulico del carico		X
Sistema di monitoraggio pressione pneumatici		X
Interruttore scollegamento batteria lucchettabile	X	
Connettore batteria per avviamento di emergenza (spina NATO)		X
Arresto motore a sedile vuoto		X
Avviamento con interruttore di accensione a chiave con interblocco		X
Interruttori automatici elettrici		X
Tappo serbatoio carburante senza serratura	X	
Tappo serbatoio carburante con serratura		X
Filtro ingresso gasolio nel bocchettone di rifornimento		X
Sistema di gestione wireless degli asset Hyster Tracker		X
Sistema di ingrassaggio automatico per carrello base		X
Predisposizione ingrassaggio centralizzato per le carrucole delle catene superiori		X
Impianto elettrico a 24 V		X
Protezione dadi ruote sterzanti		X
ASPETTO ESTETICO	STD	OPZ.
Carrello base vernice gialla Hyster	X	
Carrello base vernice speciale		X
Verniciatura speciale vano operatore (solo esterno)		X
Verniciatura speciale vano operatore (intera cabina)		X
Strisce di segnalazione su contrappeso		X
ELEMENTI ACCESSORI	STD	OPZ.
Pacchetto documentazione	X	
Manuale d'uso	X	
Certificazione CE	X	
Garanzia: garanzia del produttore di 24 mesi/ 4000 ore sui ricambi	X	
Garanzia: garanzia del produttore di 12 mesi/ 2.000 ore sui ricambi		X

*Di serie od opzionale in determinati mercati o su determinati modelli. Altre opzioni disponibili dall'Ufficio tecnico progetti speciali (SPED). Per i dettagli contattare Hyster.

ATTREZZATURA FRONTALE

GAMMA DI MONTANTI NFL A 2 STADI	FORCHE DI TIPO A PERNO A DISINNESTO RAPIDO	FORCHE DI TIPO A GANCIO A DISINNESTO RAPIDO (SPED)
		
PIASTRA PORTAFORCHE DI TIPO A PERNO CON POSIZIONATORE FORCHE INDIPENDENTI	PIASTRA PORTAFORCHE DI TIPO A PERNO CON TRASLATORE CON POSIZIONATORE FORCHE INDIPENDENTI	PIASTRA PORTAFORCHE TRASLABILE A DOPPIA FUNZIONE DEL TIPO A GANCIO CON POSIZIONATORE FORCHE INDIVIDUALE (SPED)
		

PARTNER FORTI. CARRELLI FORMIDABILI.™

PER OPERAZIONI IMPEGNATIVE, OVUNQUE.

Hyster fornisce una gamma completa di carrelli da magazzino, carrelli controbilanciati termici ed elettrici, movimentatori di container e ReachStacker. Hyster si impegna per essere molto più di un semplice fornitore di carrelli.

Il nostro obiettivo è quello di fornire una collaborazione completa in grado di rispondere a tutte le esigenze di movimentazione di materiali: per consulenze professionali sulla gestione di flotte, assistenza totalmente qualificata o parti di ricambio affidabili, Hyster è a vostra completa disposizione.

La nostra rete di Concessionari altamente specializzati offre un supporto competente e tempestivo a livello locale. I Concessionari sono in grado di presentare pacchetti finanziari economicamente vantaggiosi e programmi di manutenzione gestiti efficientemente per assicurare ai Clienti la migliore convenienza possibile. Il nostro lavoro è risolvere le vostre necessità di movimentazione dei materiali, in modo da lasciarvi concentrare sul successo presente e futuro delle vostre attività aziendali.



HYSTER EUROPE

Centennial House, Frimley Business Park, Frimley, Surrey, GU16 7SG, England.

Tel: +44 (0) 1276 538500



Reg no. 10004925



www.hyster.com



infoeurope@hyster.com



[/HysterEurope](https://www.facebook.com/HysterEurope)



[@HysterEurope](https://twitter.com/HysterEurope)



[/HysterEurope](https://www.youtube.com/HysterEurope)



HYSTER-YALE UK LIMITED operante come Hyster Europe. Sede legale: Centennial House, Building 4.5, Frimley Business Park, Frimley, Surrey GU16 7SG, Regno Unito. Registrata in Inghilterra e Galles. Numero di registrazione della società: 02636775.

©2021 HYSTER-YALE UK LIMITED, tutti i diritti riservati. HYSTER,  and STRONG PARTNERS. TOUGH TRUCKS. sono marchi di HYSTER-YALE Group, Inc.

Mercedes-Benz è un marchio di Daimler AG. Kessler è un marchio di Kessler & Co. GmbH & Co. KG. Spicer Off-Highway è un marchio di Dana Inc. Continental è un marchio di Continental AG. Goodyear è un marchio registrato di Goodyear Tire & Rubber Company. Bridgestone è un marchio di Bridgestone Corporation.

I prodotti Hyster possono subire variazioni senza preavviso. I carrelli elevatori illustrati possono essere allestiti con attrezzature opzionali.