



**PARTNER FORTI.  
CARRELLI FORMIDABILI.™**

**FORTENS™**

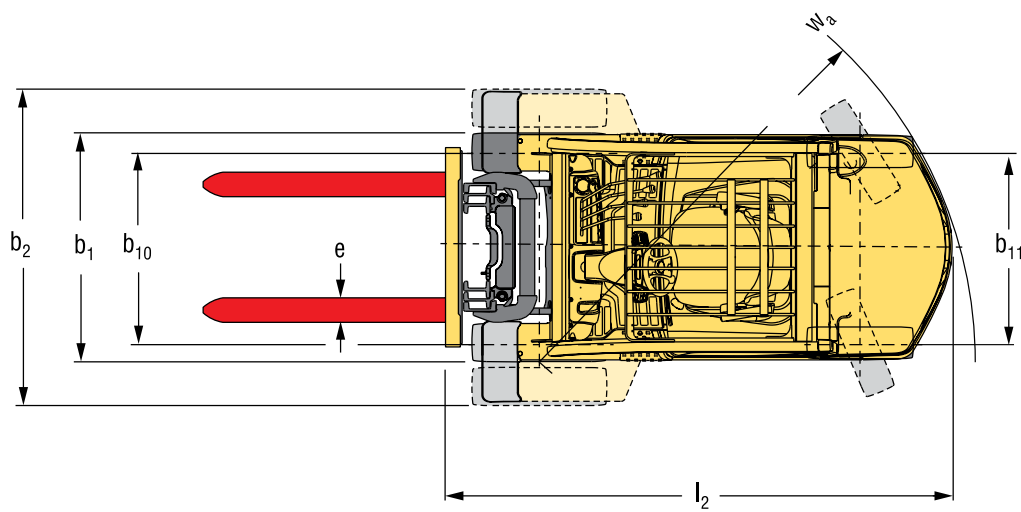
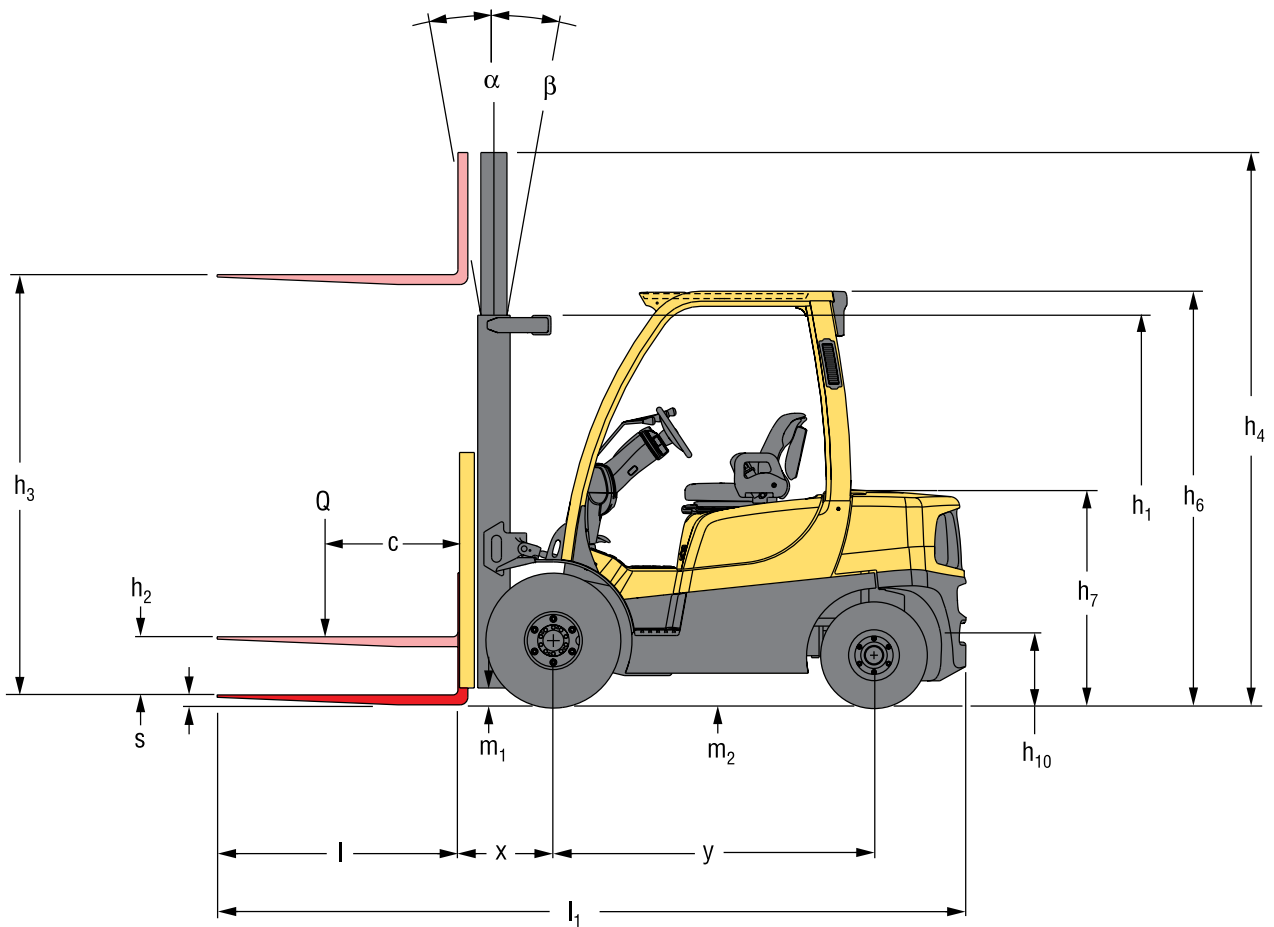


## **SERIE H2.0-3.5FT GUIDA TECNICA**



**WWW.HYSTER.COM**

## > DIMENSIONI CARRELLO



# INFORMAZIONI SU PORTATE E MONTANTI



## PORTATA NOMINALE IN KG AL BARICENTRO DEL CARICO DI 500 MM DEI CARRELLI SERIE H2.0FT / H2.5FT

	Massima altezza forche $h_3 + s$ (mm)	Inclinazione all'indietro (°)	Altezza con montante abbassato $h_1$ (mm)	Altezza con montante esteso $h_4$ (mm) (1)	Altezza di sollevamento libero $h_2 + s$ (m) (2)	Gommature superelastiche				Pneumatici radiali			
						Senza traslazione laterale (kg)		Con ISS e FP(kg)		Senza traslazione laterale (kg)		Con ISS e FP(kg)	
						H2.0FT	H2.5FT	H2.0FT	H2.5FT	H2.0FT	H2.5FT	H2.0FT	H2.5FT
A 2 STADI CON SOLLEVAMENTO LIBERO LIMITATO	3290	5°	2170	4515	140	2000	2500	2000	2500	2000	2500	2000	2500
	3790	5°	2420	5015	140	2000	2500	2000	2500	2000	2500	2000	2500
	4330	5°	2770	5555	140	2000	2500	1990	2480	2000	2500	1990	2480
	4830	5°	3020	6055	140	1910	2400	1890	2370	1900	2390 (3)	1890	2360 (3)
A 2 STADI CON SOLLEVAMENTO LIBERO COMPLETO	3300	5°	2170	4525	1555	2000	2500	2000	2500	2000	2500	2000	2500
A 3 STADI CON SOLLEVAMENTO LIBERO COMPLETO	4350	5°	2020	5570	1380	2000	2500	1970	2500	2000	2500 (3)	1970	2500 (3)
	4950	5°	2170	6170	1580	1890	2370	1850	2370	1880 (3)	2370 (3)	1850 (3)	2370 (3)
	5550	5°	2420	6770	1830	1760	2240 (3)	1720	2220 (3)	1760 (3)	2240 (4)	1710 (3)	2220 (4)
	6000	5°	2620	7220	2030	1660	2120 (3)	1600	2090 (3)	1650 (3)	2130 (4)	1600 (3)	2100 (4)

## PORTATA NOMINALE IN KG AL BARICENTRO DEL CARICO DI 600 MM DEI CARRELLI SERIE H2.0FT / H2.5FT

	Massima altezza forche $h_3 + s$ (mm)	Inclinazione all'indietro (°)	Altezza con montante abbassato $h_1$ (mm)	Altezza con montante esteso $h_4$ (mm) (1)	Altezza di sollevamento libero $h_2 + s$ (m) (2)	Gommature superelastiche				Pneumatici radiali			
						Senza traslazione laterale (kg)		Con ISS e FP(kg)		Senza traslazione laterale (kg)		Con ISS e FP(kg)	
						H2.0FT	H2.5FT	H2.0FT	H2.5FT	H2.0FT	H2.5FT	H2.0FT	H2.5FT
A 2 STADI CON SOLLEVAMENTO LIBERO LIMITATO	3290	5°	2170	4515	140	1920	2370	1840	2280	1920	2370	1840	2280
	3790	5°	2420	5015	140	1910	2360	1830	2270	1910	2360	1830	2270
	4330	5°	2770	5555	140	1890	2350	1810	2250	1890	2350	1810	2250
	4830	5°	3020	6055	140	1800	2240	1720	2150	1790	2240 (3)	1720	2150 (3)
A 2 STADI CON SOLLEVAMENTO LIBERO COMPLETO	3300	5°	2170	4525	1555	1920	2380	1840	2280	1920	2380	1840	2280
A 3 STADI CON SOLLEVAMENTO LIBERO COMPLETO	4350	5°	2020	5570	1380	1880	2380	1790	2280	1880	2380 (3)	1790	2280 (3)
	4950	5°	2170	6170	1580	1760	2250	1690	2160	1760 (3)	2250 (3)	1680 (3)	2150 (3)
	5550	5°	2420	6770	1830	1630	2110 (3)	1570	2020 (3)	1630 (3)	2110 (4)	1560 (3)	2020 (4)
	6000	5°	2620	7220	2030	1530	1990 (3)	1460	1900 (3)	1520 (3)	1990 (4)	1450 (3)	1910 (4)

## PORTATA NOMINALE IN KG AL BARICENTRO DEL CARICO DI 500 MM DEI CARRELLI SERIE H3.0FT / H3.5FT

	Massima altezza forche $h_3 + s$ (mm)	Inclinazione all'indietro (°)	Altezza con montante abbassato $h_1$ (mm)	Altezza con montante esteso $h_4$ (mm) (1)	Altezza di sollevamento libero $h_2 + s$ (m) (2)	Gommature superelastiche				Pneumatici radiali			
						Senza traslazione laterale (kg)		Con ISS e FP(kg)		Senza traslazione laterale (kg)		Con ISS e FP(kg)	
						H3.0FT	H3.5FT	H3.0FT	H3.5FT	H3.0FT	H3.5FT	H3.0FT	H3.5FT
A 2 STADI CON SOLLEVAMENTO LIBERO LIMITATO	3105	5°	2195	4335	150	3000	3500	2970	3490	3000	3500	2970	3490
	3605	5°	2445	4835	150	3000	3500	2950	3480	3000	3500	2950	3480
	4105	5°	2795	5335	150	3000	3500	2940	3460	3000	3500	2940	3460
	4605	5°	3045	5835	150	2890	3390	2830	3340	2890	3340	2820	3340
A 2 STADI CON SOLLEVAMENTO LIBERO COMPLETO	3300	5°	2195	4335	1495	3000	3500	3000	3500	3000	3500	3000	3500
A 3 STADI CON SOLLEVAMENTO LIBERO COMPLETO	4015	5°	2045	5245	1315	3000	3500	2930	3460	3000	3500 (3)	2930	3430
	4615	5°	2195	5845	1515	2900	3400	2830	3350	2900 (3)	3400 (3)	2830 (3)	3350 (3)
	4915	5°	2345	6145	1665	2840	3320 (3)	2760	3260	2830 (3)	3330 (4)	2750 (3)	3270 (4)
	5215	5°	2445	6445	1765	2740	3250 (3)	2680	3180 (3)	2760 (3)	3250 (4)	2680 (3)	3190 (4)
	5815	5°	2695	7045	2015	2610 (3)	2950 (3)	2510 (3)	2970 (3)	2610 (4)	3080 (4)	2510 (4)	3000 (4)

## PORTATA NOMINALE IN KG AL BARICENTRO DEL CARICO DI 600 MM DEI CARRELLI SERIE H3.0FT / H3.5FT

	Massima altezza forche $h_3 + s$ (mm)	Inclinazione all'indietro (°)	Altezza con montante abbassato $h_1$ (mm)	Altezza con montante esteso $h_4$ (mm) (1)	Altezza di sollevamento libero $h_2 + s$ (m) (2)	Gommature superelastiche				Pneumatici radiali			
						Senza traslazione laterale (kg)		Con ISS e FP(kg)		Senza traslazione laterale (kg)		Con ISS e FP(kg)	
						H3.0FT	H3.5FT	H3.0FT	H3.5FT	H3.0FT	H3.5FT	H3.0FT	H3.5FT
A 2 STADI CON SOLLEVAMENTO LIBERO LIMITATO	3105	5°	2195	4335	150	2820	3310	2700	3180	2820	3310	2700	3180
	3605	5°	2445	4835	150	2810	3300	2690	3170	2810	3300	2690	3170
	4105	5°	2795	5335	150	2790	3290	2670	3150	2790	3290	2670	3150
	4605	5°	3045	5835	150	2690	3170	2570	3040	2690	3170	2570	3040
A 2 STADI CON SOLLEVAMENTO LIBERO COMPLETO	3300	5°	2195	4335	1495	2820	3310	2700	3180	2820	3310	2700	3180
A 3 STADI CON SOLLEVAMENTO LIBERO COMPLETO	4015	5°	2045	5245	1315	2800	3290	2670	3150	2800	3290 (3)	2670	3150
	4615	5°	2195	5845	1515	2700	3190	2580	3050	2700 (3)	3190 (3)	2580 (3)	3050 (3)
	4915	5°	2345	6145	1665	2630	3110 (3)	2510	2980	2630 (3)	3110 (4)	2510 (3)	2980 (4)
	5215	5°	2445	6445	1765	2560	3030 (3)	2440	2900 (3)	2550 (3)	3040 (4)	2440 (3)	2900 (4)
	5815	5°	2695	7045	2015	2400 (3)	2860 (3)	2290 (3)	2730 (3)	2400 (4)	2860 (4)	2290 (4)	2740 (4)

# > H2.0FT FORTENS / FORTENS ADVANCE / FORTENS ADVANCE+

			HYSTER		HYSTER		HYSTER			
			H2.0FT		H2.0FT		H2.0FT			
INFORMAZIONI GENERALI	1-1	Produttore			HYSTER		HYSTER			
	1-2	Designazione modello			H2.0FT		H2.0FT			
		Modello			Fortens		Fortens Advance			
		Motore/Trasmissione			Kubota 2.4L Powershift elettronica A 1 velocità		Kubota 2.4L Duramatch™ A 1 velocità			
		Tipo di freni			A tamburo		A tamburo			
	1-3	Gruppo propulsore			Diesel		Diesel			
	1-4	Tipo di guida			Seduto		Seduto			
	1-5	Portata nominale / carico nominale	Q <sub>1</sub>	t	2,0		2,0			
	1-6	Distanza del baricentro del carico	c	mm	500		500			
	1-8	Distanza del carico, dal centro dell'assale di trazione alla forca	x	mm	471		471			
1-9	Interasse	Y	mm	1623		1623				
PESO	2-1	Peso di servizio		kg	3563		3563			
	2-2-1	Carico sull'assale con carico, ant./post.		kg	5048	516	5048	516		
	2-3-1	Carico sull'assale senza carico, ant./post.		kg	1851	1712	1851	1712		
RUOTE	3-1	Gommatura			Superelastica		Superelastica			
	3-2	Dimensioni ruote anteriori			7,00 X 12 - 12		7,00 X 12 - 12			
	3-3	Dimensioni ruote anteriori			6,00 x 9		6,00 x 9			
	3-5	Ruote, numero ant./post. (x = ruote non motrici)			2x	2	2x	2		
	3-6	Carreggiata anteriore	b <sub>10</sub>	mm	965		965			
	3-7	Carreggiata posteriore	b <sub>11</sub>	mm	967		967			
	DIMENSIONI	4-1	Inclinazione del montante/piastra porta-forche in avanti/all'indietro		(°)	6	5	6	5	
4-2		Altezza, montante abbassato	h <sub>1</sub>	mm	2170		2170			
4-3		Sollevamento libero (1)	h <sub>2</sub>	mm	140		140			
4-4		Sollevamento (1)	h <sub>3</sub>	mm	3250		3250			
4-5		Altezza, montante esteso (2)	h <sub>4</sub>	mm	3900		3900			
4-7		Altezza del tettuccio di protezione (cabina) (3)	h <sub>6</sub>	mm	2160		2160			
4-7-1		Altezza cabina (cabina aperta)		mm	2181		2181			
4-8		Altezza sedile rispetto a SIP (4)	h <sub>7</sub>	mm	1061		1061			
4-12		Altezza attacco	h <sub>10</sub>	mm	365		365			
4-19		Lunghezza totale	l <sub>1</sub>	mm	3486		3486			
4-20		Lunghezza fronte forche	l <sub>2</sub>	mm	2486		2486			
4-21		Lunghezza complessiva (5)	b <sub>1</sub> /b <sub>2</sub>	mm	1157	1317	1601	1157	1317	1601
4-22		Dimensioni forche DIN ISO 2331	s/e/l	mm	40 x 100 x 1000		40 x 100 x 1000			
4-23		Piastra portaforche ISO 2328, classe/tipo A, B		mm	II A		II A			
4-24		Larghezza piastra portaforche (6)	3	mm	1070		1070			
4-31		Distanza da terra, con carico, sotto il montante	m <sub>1</sub>	mm	107		132			
4-32		Distanza da terra, al centro dell'interasse	m <sub>2</sub>	mm	160		185			
4-34-1		Larghezza corsia per pallet 1000 x 1200 trasversale	Ast	mm	3820		3820			
4-34-4		Larghezza corsia per pallet 800 x 1200 longitudinalmente	Ast	mm	4020		4020			
4-35		Raggio di sterzata	W <sub>a</sub>	mm	2149		2149			
4-36	Raggio di sterzata interno	13	mm	629		629				
PRESTAZIONI	5-1	Velocità di marcia con/senza carico		km/h	17,9	18,1	17,9	18,1		
	5-1-1	Velocità di marcia con/senza carico, retromarcia		km/h	17,9	18,1	17,9	18,1		
	5-2	Velocità di sollevamento con/senza carico		m/s	0,62	0,64	0,62	0,64		
	5-3	Velocità di abbassamento, con/senza carico		m/s	0,58	0,50	0,58	0,50		
	5-5	Sforzo di trazione alla barra, con/senza carico (7)		N	21160	11570	21160	11570		
	5-7	Pendenza superabile - a 1,6 km/h, con/senza carico (8)		%	30,5	34,2	30,5	34,2		
	5-9	Tempo di accelerazione con/senza carico		s	5,1	4,8	5,1	4,8		
	5-10	Freno di servizio			Idraulico		Idraulico			
	7-5	Consumo di carburante secondo ciclo VDI (9)		l/h	2,2		2,2			
							2,1			

# H2.5FT FORTENS / FORTENS ADVANCE / FORTENS ADVANCE+



				HYSTER		HYSTER		HYSTER		
INFORMAZIONI GENERALI	1-1	Produttore		HYSTER		HYSTER		HYSTER		
	1-2	Designazione modello		H2.5FT		H2.5FT		H2.5FT		
		Modello		Fortens		Fortens Advance		Fortens Advance+		
		Motore/Trasmissione		Kubota 2.4L Powershift elettronica A 1 velocità		Kubota 2.4L Duramatch™ A 1 velocità		Kubota 2.4L Duramatch™ A 1 velocità		
		Tipo di freni		A tamburo		A tamburo		In bagno d'olio		
	1-3	Gruppo propulsore		Diesel		Diesel		Diesel		
	1-4	Tipo di guida		Seduto		Seduto		Seduto		
	1-5	Portata nominale / carico nominale	Q <sub>1</sub>	t	2,5		2,5		2,5	
	1-6	Distanza del baricentro del carico	c	mm	500		500		500	
	1-8	Distanza del carico, dal centro dell'assale di trazione alla forca	x	mm	471		471		471	
1-9	Interasse	Y	mm	1623		1623		1623		
PESO	2-1	Peso di servizio		3902		3902		3902		
	2-2-1	Carico sull'assale con carico, ant./post.		kg	5778	624	5778	624	5778	624
	2-3-1	Carico sull'assale senza carico, ant./post.		kg	1782	2120	1782	2120	1782	2120
RUOTE	3-1	Gommatura		Superelastica		Superelastica		Superelastica		
	3-2	Dimensioni ruote anteriori		7,00 X 12 - 12		7,00 X 12 - 12		7,00 X 12 - 12		
	3-3	Dimensioni ruote anteriori		6,00 x 9		6,00 x 9		6,00 x 9		
	3-5	Ruote, numero ant./post. (x = ruote non motrici)		2x	2	2x	2	2x	2	
	3-6	Carreggiata anteriore	b <sub>10</sub>	mm	965		965		965	
	3-7	Carreggiata posteriore	b <sub>11</sub>	mm	967		967		967	
	4-1	Inclinazione del montante/piastra porta-forche in avanti/ all'indietro		(°)	6	5	6	5	6	5
DIMENSIONI	4-2	Altezza, montante abbassato	h <sub>1</sub>	mm	2170		2170		2170	
	4-3	Sollevamento libero (1)	h <sub>2</sub>	mm	140		140		140	
	4-4	Sollevamento (1)	h <sub>3</sub>	mm	3250		3250		3250	
	4-5	Altezza, montante esteso (2)	h <sub>4</sub>	mm	3900		3900		3900	
	4-7	Altezza del tettuccio di protezione (cabina) (3)	h <sub>6</sub>	mm	2160		2160		2160	
	4-7-1	Altezza cabina (cabina aperta)		mm	2181		2181		2181	
	4-8	Altezza sedile rispetto a SIP (4)	h <sub>7</sub>	mm	1061		1061		1061	
	4-12	Altezza attacco	h <sub>10</sub>	mm	365		365		365	
	4-19	Lunghezza totale	l <sub>1</sub>	mm	3559		3559		3559	
	4-20	Lunghezza fronte forche	l <sub>2</sub>	mm	2559		2559		2559	
	4-21	Lunghezza complessiva (5)	b <sub>1</sub> /b <sub>2</sub>	mm	1157	1317	1601	1157	1317	1601
	4-22	Dimensioni forche DIN ISO 2331	s/e/l	mm	40 x 100 x 1000		40 x 100 x 1000		40 x 100 x 1000	
	4-23	Piastra portaforche ISO 2328, classe/tipo A, B		mm	II A		II A		II A	
	4-24	Larghezza piastra portaforche (6)	3	mm	1070		1070		1070	
	4-31	Distanza da terra, con carico, sotto il montante	m <sub>1</sub>	mm	107		107		107	
	4-32	Distanza da terra, al centro dell'interasse	m <sub>2</sub>	mm	160		160		160	
	4-34-1	Larghezza corsia per pallet 1000 x 1200 trasversale	Ast	mm	3887		3887		3887	
	4-34-4	Larghezza corsia per pallet 800 x 1200 longitudinalmente	Ast	mm	4087		4087		4087	
	4-35	Raggio di sterzata	W <sub>a</sub>	mm	2216		2216		2216	
4-36	Raggio di sterzata interno	13	mm	629		629		629		
PRESTAZIONI	5-1	Velocità di marcia con/senza carico		km/h	17,9	18,1	17,9	18,1	17,9	18,1
	5-1-1	Velocità di marcia con/senza carico, retromarcia		km/h	17,9	18,1	17,9	18,1	17,9	18,1
	5-2	Velocità di sollevamento con/senza carico		m/s	0,61	0,64	0,61	0,64	0,61	0,64
	5-3	Velocità di abbassamento, con/senza carico		m/s	0,58	0,50	0,58	0,50	0,58	0,50
	5-5	Sforzo di trazione alla barra, con/senza carico (7)		N	21020	11450	21020	11450	21020	11450
	5-7	Pendenza superabile - a 1,6 km/h, con/senza carico (8)		%	25,9	29,3	25,9	29,3	25,9	29,3
	5-9	Tempo di accelerazione con/senza carico		s	5,3	4,8	5,3	4,8	5,3	4,8
	5-10	Freno di servizio			Idraulico		Idraulico		Idraulico	
	7-5	Consumo di carburante secondo ciclo VDI (9)		l/h	2,5		2,5		2,6	

# > H3.0FT FORTENS / FORTENS ADVANCE / FORTENS ADVANCE+

INFORMAZIONI GENERALI	1-1	Produttore				HYSTER	HYSTER	HYSTER
	1-2	Designazione modello				H3.0FT	H3.0FT	H3.0FT
		Modello				Fortens	Fortens Advance	Fortens Advance+
		Motore/Trasmissione				Kubota 2.4L Powershift elettronica A 1 velocità	Kubota 2.4L Duramatch™ A 1 velocità	Kubota 2.4L Duramatch™ A 1 velocità
		Tipo di freni				A tamburo	A tamburo	In bagno d'olio
	1-3	Gruppo propulsore				Diesel	Diesel	Diesel
	1-4	Tipo di guida				Seduto	Seduto	Seduto
	1-5	Portata nominale / carico nominale	Q <sub>1</sub>	t		3,0	3,0	3,0
	1-6	Distanza del baricentro del carico	c	mm		500	500	500
	1-8	Distanza del carico, dal centro dell'assale di trazione alla forca	x	mm		483	483	483
1-9	Interasse	Y	mm		1623	1623	1623	
PESO	2-1	Peso di servizio		kg		4612	4612	4612
	2-2-1	Carico sull'assale con carico, ant./post.		kg		6640   972	6640   972	6640   972
	2-3-1	Carico sull'assale senza carico, ant./post.		kg		1823   2789	1823   2789	1823   2789
RUOTE	3-1	Gommatura				Superelastica	Superelastica	Superelastica
	3-2	Dimensioni ruote anteriori				28 X 9 - 15	28 X 9 - 15	28 X 9 - 15
	3-3	Dimensioni ruote anteriori				6,50 x 10	6,50 x 10	6,50 x 10
	3-5	Ruote, numero ant./post. (x = ruote non motrici)				2x   2	2x   2	2x   2
	3-6	Carreggiata anteriore	b <sub>10</sub>	mm		965	965	965
	3-7	Carreggiata posteriore	b <sub>11</sub>	mm		967	967	967
	DIMENSIONI	4-1	Inclinazione del montante/piastra porta-forche in avanti/all'indietro		(°)		6   5	6   5
4-2		Altezza, montante abbassato	h <sub>1</sub>	mm		2195	2195	2195
4-3		Sollevamento libero (1)	h <sub>2</sub>	mm		140	140	140
4-4		Sollevamento (1)	h <sub>3</sub>	mm		3055	3055	3055
4-5		Altezza, montante esteso (2)	h <sub>4</sub>	mm		3805	3805	3805
4-7		Altezza del tettuccio di protezione (cabina) (3)	h <sub>6</sub>	mm		2185	2185	2185
4-7-1		Altezza cabina (cabina aperta)		mm		2206	2206	2206
4-8		Altezza sedile rispetto a SIP (4)	h <sub>7</sub>	mm		1086	1086	1086
4-12		Altezza attacco	h <sub>10</sub>	mm		390	390	390
4-19		Lunghezza totale	l <sub>1</sub>	mm		3633	3633	3633
4-20		Lunghezza fronte forche	l <sub>2</sub>	mm		2633	2633	2633
4-21		Lunghezza complessiva (5)	b <sub>1</sub> /b <sub>2</sub>	mm		1186   1321   1601	1186   1321   1601	1186   1321   1601
4-22		Dimensioni forche DIN ISO 2331	s/e/l	mm		50 x 120 x 1000	50 x 120 x 1000	50 x 120 x 1000
4-23		Piastra portaforche ISO 2328, classe/tipo A, B		mm		III A	III A	III A
4-24		Larghezza piastra portaforche (6)	3	mm		1070	1070	1070
4-31		Distanza da terra, con carico, sotto il montante	m <sub>1</sub>	mm		132	132	132
4-32		Distanza da terra, al centro dell'interasse	m <sub>2</sub>	mm		185	185	185
4-34-1		Larghezza corsia per pallet 1000 x 1200 trasversale	Ast	mm		3960	3960	3960
4-34-4		Larghezza corsia per pallet 800 x 1200 longitudinalmente	Ast	mm		4160	4160	4160
4-35		Raggio di sterzata	W <sub>a</sub>	mm		2277	2277	2277
4-36	Raggio di sterzata interno	13	mm		618	618	618	
PRESTAZIONI	5-1	Velocità di marcia con/senza carico		km/h		19,2   19,5	19,2   19,5	19,2   19,5
	5-1-1	Velocità di marcia con/senza carico, retromarcia		km/h		19,2   19,5	19,2   19,5	19,2   19,5
	5-2	Velocità di sollevamento con/senza carico		m/s		0,54   0,56	0,54   0,56	0,54   0,56
	5-3	Velocità di abbassamento, con/senza carico		m/s		0,53   0,47	0,53   0,47	0,53   0,47
	5-5	Sforzo di trazione alla barra, con/senza carico (7)		N		19200   11100	19200   11100	19200   10800
	5-7	Pendenza superabile - a 1,6 km/h, con/senza carico (8)		%		20,2   26,5	20,2   26,5	20,2   26,1
	5-9	Tempo di accelerazione con/senza carico		s		5,5   4,9	5,5   4,9	5,5   4,9
	5-10	Freno di servizio				Idrraulico	Idrraulico	Idrraulico
	7-5	Consumo di carburante secondo ciclo VDI (9)		l/h		3,5	3,5	3,2

# H3.5FT FORTENS / FORTENS ADVANCE / FORTENS ADVANCE+



				HYSTER		HYSTER		HYSTER		
INFORMAZIONI GENERALI	1-1	Produttore		HYSTER		HYSTER		HYSTER		
	1-2	Designazione modello		H3.5FT		H3.5FT		H3.5FT		
		Modello		Fortens		Fortens Advance		Fortens Advance+		
		Motore/Trasmissione		Kubota 2.4L Powershift elettronica A 1 velocità		Kubota 2.4L DuraMatch™ 2 A 2 velocità		Kubota 2.4L Duramatch™ A 1 velocità		
		Tipo di freni		A tamburo		A tamburo		In bagno d'olio		
	1-3	Gruppo propulsore		Diesel		Diesel		Diesel		
	1-4	Tipo di guida		Seduto		Seduto		Seduto		
	1-5	Portata nominale / carico nominale	Q <sub>1</sub>	t	3,5		3,5		3,5	
	1-6	Distanza del baricentro del carico	c	mm	500		500		500	
	1-8	Distanza del carico, dal centro dell'assale di trazione alla forca	x	mm	483		483		483	
1-9	Interasse	Y	mm	1700		1700		1700		
PESO	2-1	Peso di servizio		4799		4799		4799		
	2-2-1	Carico sull'assale con carico, ant./post.		kg	7319	980	7319	980	7319	980
	2-3-1	Carico sull'assale senza carico, ant./post.		kg	1797	3002	1797	3002	1797	3002
RUOTE	3-1	Gommatura		Superelastica		Superelastica		Superelastica		
	3-2	Dimensioni ruote anteriori		28 X 9 - 15		28 X 9 - 15		28 X 9 - 15		
	3-3	Dimensioni ruote posteriori		6,50 x 10		6,50 x 10		6,50 x 10		
	3-5	Ruote, numero ant./post. (x = ruote non motrici)		2x	2	2x	2	2x	2	
	3-6	Carreggiata anteriore	b <sub>10</sub>	mm	965		965		965	
	3-7	Carreggiata posteriore	b <sub>11</sub>	mm	967		967		967	
	4-1	Inclinazione del montante/piastra porta-forche in avanti/all'indietro		(°)	6	5	6	5	6	5
4-2	Altezza, montante abbassato	h <sub>1</sub>	mm	2195		2195		2195		
4-3	Sollevamento libero (1)	h <sub>2</sub>	mm	140		140		140		
4-4	Sollevamento (1)	h <sub>3</sub>	mm	3055		3055		3055		
4-5	Altezza, montante esteso (2)	h <sub>4</sub>	mm	3805		3805		3805		
4-7	Altezza del tettuccio di protezione (cabina) (3)	h <sub>6</sub>	mm	2185		2185		2185		
4-7-1	Altezza cabina (cabina aperta)		mm	2206		2206		2206		
4-8	Altezza sedile rispetto a SIP (4)	h <sub>7</sub>	mm	1086		1086		1086		
4-12	Altezza attacco	h <sub>10</sub>	mm	390		390		390		
4-19	Lunghezza totale	l <sub>1</sub>	mm	3734		3734		3734		
4-20	Lunghezza fronte forche	l <sub>2</sub>	mm	2734		2734		2734		
4-21	Lunghezza complessiva (5)	b <sub>1</sub> /b <sub>2</sub>	mm	1186	1321	1601	1186	1321	1601	
4-22	Dimensioni forche DIN ISO 2331	s/e/l	mm	50 x 120 x 1000		50 x 120 x 1000		50 x 120 x 1000		
4-23	Piastra portaforche ISO 2328, classe/tipo A, B		mm	III A		III A		III A		
4-24	Larghezza piastra portaforche (6)	3	mm	1070		1070		1070		
4-31	Distanza da terra, con carico, sotto il montante	m <sub>1</sub>	mm	132		132		132		
4-32	Distanza da terra, al centro dell'interasse	m <sub>2</sub>	mm	185		185		185		
4-34-1	Larghezza corsia per pallet 1000 x 1200 trasversale	Ast	mm	4063		4063		4063		
4-34-4	Larghezza corsia per pallet 800 x 1200 longitudinalmente	Ast	mm	4263		4263		4263		
4-35	Raggio di sterzata	W <sub>a</sub>	mm	2380		2380		2380		
4-36	Raggio di sterzata interno	13	mm	647		647		647		
PRESTAZIONI	5-1	Velocità di marcia con/senza carico		km/h	19,2	19,5	19,2	19,5	19,2	19,5
	5-1-1	Velocità di marcia con/senza carico, retromarcia		km/h	19,2	19,5	19,2	19,5	19,2	19,5
	5-2	Velocità di sollevamento con/senza carico		m/s	0,53	0,56	0,53	0,56	0,53	0,56
	5-3	Velocità di abbassamento, con/senza carico		m/s	0,53	0,47	0,53	0,47	0,53	0,47
	5-5	Sforzo di trazione alla barra, con/senza carico (7)		N	19050	11000	19050	11000	19050	10600
	5-7	Pendenza superabile - a 1,6 km/h, con/senza carico (8)		%	18,3	24,3	18,3	24,3	18,3	23,9
	5-9	Tempo di accelerazione con/senza carico		s	5,6	5,0	5,6	5,0	5,6	5,10
	5-10	Freno di servizio			Idraulico		Idraulico		Idraulico	
	7-5	Consumo di carburante secondo ciclo VDI (9)		l/h	3,9		3,9		3,6	

## > GRUPPI TRASMISSIONE

INFORMAZIONI GENERALI	1-1	Produttore			HYSTER
	1-2	Designazione modello			H2.0-3.5FT
	1-3	Motore			Diesel

MOTORE	7-1	Costruttore / modello motore			Kubota / FKBXL02.4EMD
	7-1a	Conformità CE / EPA Tier			Stage IV
	7-2	Potenza motore conforme a ISO 1585		kW	43,2
	7-3	Velocità nominale		giri/min	2400
	7-3-1	Coppia motore a giri/min		N-m	196 a 1500
	7-4	Numero di cilindri / cilindrata		N. / cm <sup>3</sup>	4 / 2434
	7-8	Uscita alternatore		Amp	120
	7-10	Tensione batteria, capacità nominale		V / Ah	24/ 200

TRAZIONE	8-1	Comando trazione / trasmissione		Tipo / N.	Powershift automatica
	8-11	Freno di servizio		Tipo	A bagno d'olio
	8-12	Freno di stazionamento		Tipo	Meccanico

VARIE	10-1	Pressione di esercizio per le attrezzature		bar	0 a 155
	10-2	Portata olio per le attrezzature (10)		l/min	75
	10-3	Serbatoio olio idraulico, capacità		l	45,8
	10-4	Serbatoio carburante, capacità		l	52,8
	10-7	Livello di pressione sonora percepito dal sedile dell'operatore (11)	Lpaz	dB(A)	78
	10-7-1	Potenza acustica garantita 2001/14/CE	Lwaz	dB	101
	10-8	Gancio di traino, tipo DIN 15170			Si/Perno

### NOTE SULLA TABELLA DEI MODELLI:

Sulle specifiche tecniche influiscono le condizioni del carrello e il tipo di equipaggiamento, oltre che la natura e le condizioni dell'area d'esercizio. Quando si acquista il proprio carrello elevatore Hyster®, illustrare al concessionario il tipo e le condizioni previste nell'area di impiego.

- (1) Sommità forche
- (2) Senza griglia reggicarico
- (3)  $h_6$  soggetto a tolleranza +/-5 mm. H2.0FT - H2.5FT aggiungere 25 mm con pneumatico anteriore da 28 X 9 - 15
- (4) Sedile completamente ammortizzato in posizione abbassata.
- (5) Ruote standard/larghe/doppie. Quando i valori selezionati per l'assale di trazione con freni in bagno d'olio sono (1186 / 1321 / 1601) per tutte le portate
- (6) Aggiungere 32 mm con griglia reggicarico
- (7) A 1,6 km/h
- (8) A 4,8 km/h
- (9) Con impianto idraulico Load Sensing
- (10) Variabile
- (11)  $L_{PAZ}$ , misurato secondo cicli di prova e basato su valori ponderali di cui alla norma EN12053

### NOTE SULLA TABELLA DELLE PORTATE DEI MONTANTI:

- (1) Con griglia reggicarico
- (2) Senza griglia reggicarico
- (3) Per questa portata, sono necessari un battistrada ampio o ruote di trazione doppie
- (4) Per questa portata sono necessarie ruote di trazione doppie

### ATTENZIONE:


è necessario essere estremamente cauti quando si movimentano carichi a grandi altezze.

Gli operatori devono essere addestrati e devono leggere, comprendere e seguire le istruzioni contenute nel manuale d'uso.

Tutti i valori sono nominali e soggetti a tolleranze. Per maggiori informazioni, contattare il costruttore.

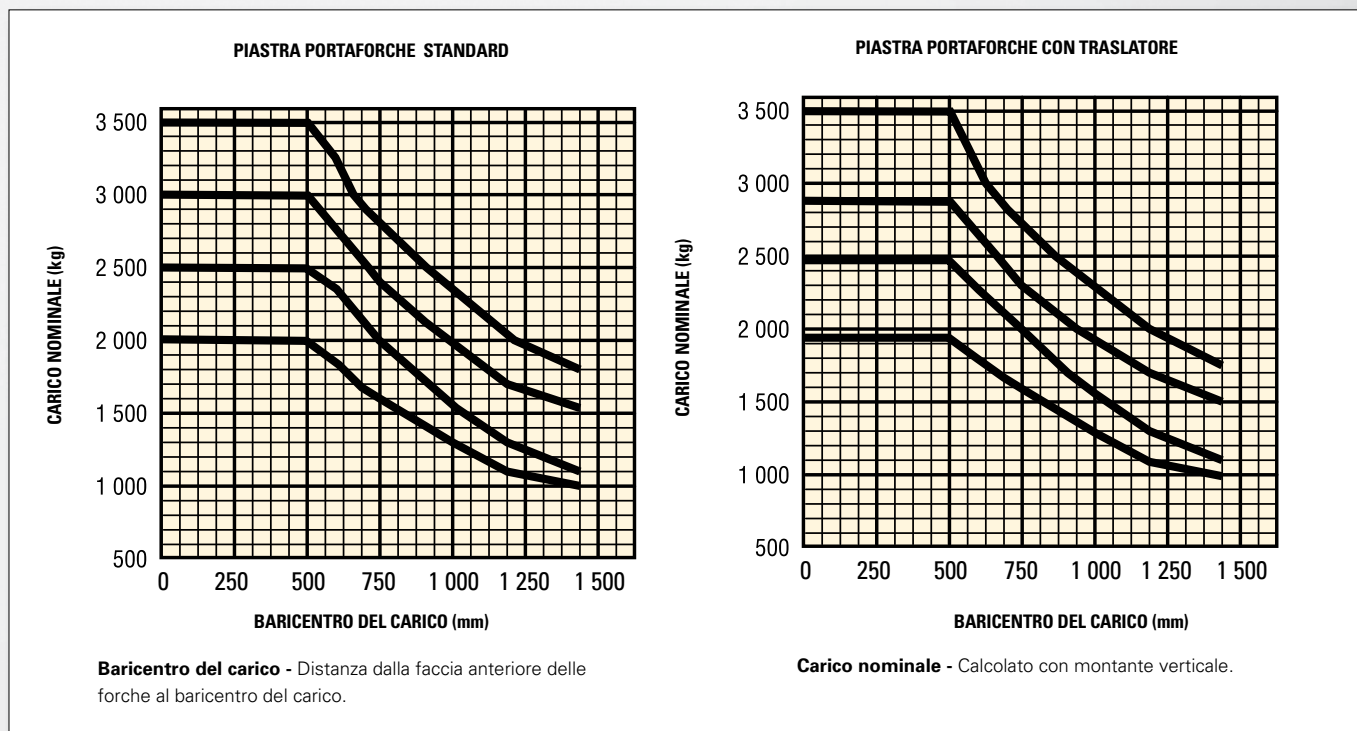
I prodotti Hyster possono subire variazioni senza preavviso.

I carrelli illustrati possono essere allestiti con attrezzature opzionali. I valori possono variare a seconda delle configurazioni.

 **Sicurezza:** questo carrello è conforme alle normative UE vigenti.

Le specifiche tecniche si basano sulla norma VDI 2198





# ATTREZZATURA STANDARD E OPZIONALE



PRESTAZIONI	STD	OPZ.
Hyster Fortens	X	
Hyster Fortens Advance		X
Hyster Fortens Advance+		X
Motore diesel Kubota 2.4L, Stage V	X	
Radiatore a serpentina		X
Radiatore antiostruzione	X	
Radiatore antiostruzione per impieghi gravosi		X
Radiatore Combi-Cooler		X
Radiatore antiostruzione ad alta capacità	X	
Schermo radiatore		X
Scarico curvo verso l'alto	X	
Scarico curvo verso l'altro con filtro fuliggine		X
Scarico orizzontale		X
Protezioni termiche scarico		X
Sistema di protezione organi di trasmissione con arresto del motore	X	
Aspirazione aria elevata	X	
Aspirazione aria elevata con prefiltro		X
Filtro aria per impieghi gravosi		X
Trasmissione Powershift elettronica a 1 velocità	X	
Trasmissione DuraMatch™ a 1 velocità		X
Trasmissione DuraMatch™ 2 a 2 velocità		X
Freni a tamburo	X	
Freni in bagno d'olio		X
<b>TRAZIONE</b>		
Limitatore velocità di trazione preimpostato a 13 km/h (regolabile)*	X	
Limite multiplo di velocità di trazione 13/6 km/h (regolabile)*		X
Riduzione della velocità interna*		X
Battistrada standard	X	
Battistrada largo		X

TRAZIONE (segue)	STD	OPZ.
Battistrada doppio		X
Pneumatici superelastici 7,00 x 12 - H2.0-2.5FT per ruote motrici	X	
Pneumatici superelastici antitraccia 7,00 x 12 per ruote motrici		X
Pneumatici superelastici a conduzione elettrica 7,00 x 12 per ruote motrici		X
Pneumatici radiali 7,00 R12 per ruote motrici		X
Pneumatici superelastici 28 x 9 - H3.0-3.5FT per ruote motrici	X	
Pneumatici superelastici antitraccia 28 x 9 per ruote motrici		X
Pneumatici superelastici a conduzione elettrica 28 x 9 per ruote motrici		X
Pneumatici superelastici con cerchi larghi speciali 28 x 9-15 per ruote motrici		X
Pneumatici radiali 225/75 R15 per ruote motrici		X
Pneumatici superelastici 6,00 x 9 per ruote sterzanti - H2.0-2.5FT	X	
Pneumatici radiali 6,00 x 9 per ruote sterzanti		X
Ruote sterzanti con gommatura superelastica antitraccia 6.00 x 9		X
Pneumatici superelastici a conduzione elettrica 6,00 x 9 per ruote sterzanti		X
Pneumatici superelastici 6,50 x 10 per ruote sterzanti - H3.0-3.5FT	X	
Pneumatici radiali 6,50 x 10 per ruote sterzanti		X
Pneumatici superelastici antitraccia 6.50 x 10 per ruote sterzanti		X
Pneumatici superelastici a conduzione elettrica 6,50 x 10 per ruote sterzanti		X
<b>SOLLEVAMENTO</b>	<b>STD</b>	<b>OPZ.</b>
Montante con sollevamento libero limitato a 2 stadi	X	
Montante con sollevamento libero completo a 2 stadi		X
Montante con sollevamento libero completo a 3 stadi		X
Montante con sollevamento libero completo a 4 stadi		X
Altezza di sollevamento - 3290 mm (con montante abbassato 2170 mm) - H2.0-2.5FT	X	
Altezza di sollevamento - 3105mm (con montante abbassato 2195mm) - H3.0-3.5FT	X	

## > ATTREZZATURA STANDARD E OPZIONALE

SOLLEVAMENTO (segue)	STD	OPZ.
Varie altre altezze di sollevamento		X
Inclinazione del montante - 10° in avanti / 6° indietro		X
Inclinazione del montante - 6° in avanti / 10° indietro		X
Inclinazione del montante - 6° in avanti / 6° indietro		X
Inclinazione del montante - 6° in avanti / 5° indietro	X	
Inclinazione del montante - 6° in avanti / 4° indietro		X
Inclinazione del montante - 10° in avanti / 5° indietro		X
Limitatore della velocità di inclinazione - 1 grado/secondo (meccanico)		X
Limitatore della velocità di inclinazione - 1 grado/secondo (a regolazione elettronica)		X
Accumulatore idraulico		X
Radiatore impianto idraulico ausiliario		X
Fluido idraulico per alte temperature		X
MOVIMENTAZIONE	STD	OPZ.
Funzioni idrauliche Auto-Speed		X
Comandi idraulici, progettati per applicazioni di presa		X
Comando idraulico con ritorno a inclinazione impostata		X
3 funzioni idrauliche (1 circuito ausiliario)	X	
4 funzioni idrauliche (2 circuiti ausiliari)		X
5 funzioni idrauliche (3 circuiti ausiliari)		X
Senza gruppo di flessibili	X	
Gruppo tubazioni flessibili per 3 funzioni (1 ausiliario)		X
Gruppo tubazioni flessibili per 4 funzioni (2 ausiliario)		X
Tubi di prolunga attrezzature - 1 coppia		X
Tubi di prolunga attrezzature - 2 coppia		X
Piastra porta-forche a gancio da 1070 mm (Classe 2) - H2.0-2.5FT	X	
Piastra porta-forche da 1070 mm (Classe 3) - H3.0-3.5FT	X	
Piastra porta-forche traslabile integrata da 1070 mm		X
Piastra porta-forche traslabile integrata da 1070 mm con posizionatore forche		X
Piastra porta-forche da 1220mm		X
Piastra porta-forche traslabile integrata da 1220mm		X
Movimentatore di pallet doppi MEYER: 6-5204G a (EURO PALLET)		X
Movimentatore di pallet doppi MEYER: 21PH22B-56SG-2A (PALLET CHEP/UK)		X
Movimentatore di pallet doppi MEYER: 6-5206G a (EURO PALLET)		X
Movimentatore di pallet doppi MEYER: 21PH26B-56SG-3A (PALLET CHEP/UK)		X
Attrezzatura di rotazione Bolzoni Auramo RC 20 10A		X
Attrezzatura di rotazione Bolzoni Auramo RC 25 10A		X
Attrezzatura di rotazione Bolzoni Auramo RC 25 107A		X
Attrezzatura di rotazione Bolzoni Auramo RC 35 11B		X
Griglia reggicarico alta da 1220 mm	X	
Forche rastremate standard a gancio da 1000 mm x 100 mm x 40 mm (Classe 2) - H2.0-2.5FT		X
Forche da 1000 mm x 120 mm x 50 mm (Classe 3) - H3.0-3.5FT		X
Forche rastremate standard a gancio da 1200mm x 100mm x 40mm - Classe 2		X
Varie altre dimensioni delle forche		X
VISIBILITÀ	STD	OPZ.
Pacchetto luci di lavoro - 2 luci di lavoro a LED anteriori e 1 posteriore con luci laterali, di arresto, di posizione posteriore, indicatore di direzione e retromarcia - H3.0-3.5FT	X	
Luci automatiche		X
Luci a LED sul montante		X
Protezione luci di lavoro a LED		X
CABINA	STD	OPZ.
Cabina modulare completamente in acciaio		X
Cabina modulare completamente in acciaio con kit per cabina a bassa rumorosità		X
Cabina modulare in acciaio con porte in PVC		X
Parasole superiore per carrelli con cabina		X
Parasole anteriore per carrelli con cabina		X
Barra di supporto attrezzature ausiliarie		X

CABINA (segue)	STD	OPZ.
Condizionatore		X
Vetro superiore in PVC		X
Vetro superiore		X
Parabrezza e lunotto in vetro laminato		X
Parabrezza, lunotto e finestrini fissi delle porte in vetro laminato		X
Parabrezza in vetro laminato		X
Vetro superiore + parabrezza con tergi/lavacrystallo		X
Vetro superiore + parabrezza e lunotto con tergi/lavacrystallo		X
Vetro superiore + parabrezza e lunotto con tergi/lavacrystallo + porte in PVC		X
ERGONOMIA	STD	OPZ.
Tettuccio di protezione alto da 2160 mm - H2.0-2.5FT	X	
Tettuccio di protezione da 2185 mm - H3.0-3.5FT	X	
Tettuccio di protezione per scaffalature drive-in da 2185 mm (tipo a griglia)		X
Cabina operatore rialzata		X
Indicazione di peso del carico		X
Password operatore	X	
Lista di controllo elettronica di inizio turno per operatore		X
Copertura antipioggia in PVC per tettuccio di protezione		X
Retrovisore grandangolare		X
Due specchietti laterali		X
Maniglia per guida in retromarcia con pulsante clacson	X	
Sedile semiammortizzato (vinile)		X
Sedile semiammortizzato (tessuto)		X
Sedile completamente ammortizzato in vinile		X
Sedile semiammortizzato (tessuto)		X
Sedile girevole completamente ammortizzato (vinile)		X
Sedile girevole completamente ammortizzato (tessuto)		X
Sedile Air Ride completamente ammortizzato (vinile)	X	
Sedile Air Ride completamente ammortizzato (tessuto)		X
Sedile completamente ammortizzato riscaldato in tessuto		X
Sedile in vinile con schienale alto con supporto lombare		X
Sedile in tessuto con schienale alto con supporto lombare		X
Sedile in vinile Grammer con sospensione pneumatica		X
Sedile in tessuto Grammer con sospensione pneumatica		X
Sedile in vinile FLA con sospensione pneumatica		X
Sedile in tessuto FLA con sospensione pneumatica		X
Cintura di sicurezza di serie	X	
Cintura di sicurezza rossa Hi-Vis		X
Cintura di sicurezza rossa Hi-Vis con interblocco sequenza		X
Comandi idraulici manuali a leva	X	
Comandi idraulici con mini-leve, TOUCHPOINT™		X
Comandi idraulici del joystick		X
Volante con pomello		X
Leva di comando direzione	X	
Pedale Monotrol		X
Interruttore di comando direzione (integrato nel bracciolo)		X
Presa elettrica ausiliaria da 12 V montata sul cruscotto		X
FUNZIONAMENTO	STD	OPZ.
Monitor punti di impatto con spegnimento a 30 secondi		X
Dispositivo di rilevazione urti con arresto motore immediato		X
Pacchetto di controllo sistema	X	
Pacchetto di monitoraggio Premium		X
Coperchio motore ventilato		X
Coperchio motore non ventilato	X	
Protezione sottoscocca		X
Protezione sottoscocca grigliata completa		X
Allarme visivo - luce girevole gialla		X
Cicalino - comandato da retromarcia		X
Cicalino - retromarcia multi-frequenza		X
Luci di emergenza - comandate da interruttore		X
Dispositivo luminoso di avvertimento per pedoni (P.A.L.)		X

# ATTREZZATURA STANDARD E OPZIONALE



FUNZIONAMENTO (segue)	STD	OPZ.
Dispositivo anteriore luminoso di avvertimento per pedoni (P.A.L.)		X
Dispositivi luminosi di avvertimento per pedoni (P.A.L.) (laterali) Red Line		X
Sistema di spegnimento motore, luci e display asservito all'interruttore di presenza operatore nel sedile		X
Sistema di arresto motore attivato dal segnale		X
Scollegamento della batteria		X
Avvio con interruttore di accensione a chiave	X	
Pulsante con password operatore		X
Pedale singolo avanzamento progressivo/freno	X	
Sistema di gestione degli asset wireless Hyster Tracker		X
Sistema di gestione asset wireless Hyster Tracker - Accesso		X
Sistema di gestione asset wireless Hyster Tracker - Verifica		X
Sistema di gestione asset wireless Hyster Tracker - Monitoraggio		X
Occhielli di sollevamento a 4 punti		X
ASPETTO ESTETICO	STD	OPZ.
Carrello base vernice gialla Hyster	X	
Carrello base vernice speciale		X
Strisce di segnalazione su contrappeso		X

PACCHETTI	STD	OPZ.
Pacchetto raffreddamento carrello composto da ingresso aria elevato con prefiltro, protezioni termiche, sistema di protezione organi di trasmissione con arresto del motore, monitoraggio Premium, accumulatore idraulico, olio idraulico per alte temperature e coperchio motore ventilato		X
Kit per applicazioni dell'industria cartaria		X
ELEMENTI ACCESSORI	STD	OPZ.
Pacchetto documentazione	X	
Certificazione CE	X	
Garanzia: Garanzia produttore: 24 mesi/ 4000 ore	X	
Garanzia: Garanzia estesa: 36 mesi / 6.000 ore		X

*\*Disponibile soltanto su modelli con trasmissione DuraMatch™.  
Fare riferimento al listino prezzi per le configurazioni di opzione complete.  
Altre opzioni disponibili dal Dipartimento tecnico prodotti speciali (SPED).  
Per i dettagli contattare Hyster.*

# CARATTERISTICHE DEL PRODOTTO



**Come partner di prima scelta per la movimentazione dei materiali per operazioni impegnative a livello internazionale, Hyster fornisce soluzioni a valore aggiunto e prodotti affidabili avvalendosi della più forte rete di distribuzione del settore.**

La gamma Fortens™ offre un carrello ampiamente configurabile a partire dall'affidabile serie Fortens con trasmissione Powershift fino al carrello Fortens™ Advance+ super-produttivo che abbinata l'esclusiva e brevettata trasmissione DuraMatch™ ai silenziosi ed efficienti motori Kubota. Cabine spaziose e silenziose con sedili con sospensione pneumatica, mini-leve TouchPoint™ e una serie di funzioni a supporto dell'operatore fanno sì che Fortens sia la scelta giusta per salvaguardare la comodità e produttività degli operatori nei lunghi turni di lavoro, i suoi bassi consumi di carburante, affidabilità e manutenibilità lo rendono la scelta ottimale per le aziende.

**Hyster Fortens™ - la soluzione alle esigenze delle vostre applicazioni**

## Protezione della catena cinematica

Il durevole gruppo motore-trasmissione-ponte è controllato, protetto e gestito dal sistema di gestione veicolo (VSM) Pacesetter™ con rete di comunicazione CAN bus. Il sistema VSM assicura massima affidabilità e disponibilità in quanto consente la precisa diagnosi dei difetti, migliora le riparazioni al primo tentativo e può contribuire a limitare i costosi "scambi di componenti".

## DuraMatch™ - La più avanzata trasmissione Powershift al mondo

Le trasmissioni DuraMatch™ a controllo elettronico assicurano cambi di direzione più fluidi per eliminare i carichi d'urto nelle applicazioni più esigenti. Queste trasmissioni offrono funzioni esclusive e brevettate, gestite da VSM, come il sistema di decelerazione automatica, che contribuisce a prolungare la durata di freni e pneumatici riducendo in tal modo la frequenza delle sostituzioni richieste e di conseguenza anche i costi di esercizio complessivi.

## Sistema idraulico Auto-speed

Se si seleziona l'opzione Idraulica Auto-speed, quando si solleva un carico il regime del motore aumenta automaticamente per fornire tutta la potenza idraulica necessaria. Il Pacesetter VSM mantiene la velocità di

marcia attuale (o impedisce la messa in marcia) finché l'operatore non agisce sul pedale acceleratore.

Non è richiesto alcun controllo di avanzamento progressivo da parte dell'operatore, e l'aumento di produttività ed efficienza è dato dalla semplificazione delle azioni richieste all'operatore.

## Impianti elettrico e idraulico senza problemi

Il sistema CANbus assicura l'affidabile funzionamento del carrello, semplificando particolarmente la complessità dei cablaggi e tenendoli lontani da fonti di calore. I sensori e gli interruttori ad effetto Hall, non meccanici, sono IP66 per proteggere da acqua e detriti (consentendo il lavaggio a pressione del carrello) e sono progettati per sopravvivere alla durata di vita stessa del carrello. I carrelli Hyster della serie Fortens™ presentano impianti idraulici esenti da problematiche, con tenute ad O-ring frontali (ORFS) che riducono le perdite per un'affidabilità migliorata.

## Maggiore affidabilità in Applicazioni gravose

Una scelta di radiatori con massa radiante in alluminio e un design superiore a tunnel nel contrappeso unito a una ventola di tipo "a spinta" per il migliore raffreddamento del settore consentono al carrello di operare a

temperature più basse, con conseguente maggiore durata utile dei componenti e minor rischio di surriscaldamento in applicazioni gravose. Inoltre, la durevolezza a lungo termine del carrello elevatore è ulteriormente favorita dai sistemi di protezione della catena cinematica disponibili.

## Filtro idraulico ad alte prestazioni nel serbatoio

Il sistema filtrante di qualità superiore aumenta la vita utile di tutti i componenti idraulici, quali tubi flessibili e pompe.

## Considerevoli risparmi nei costi di esercizio per ciascun carrello - ogni anno

La serie Hyster Fortens™ è stata progettata per aiutarvi a contenere i costi di esercizio in qualsiasi applicazione, grazie ad un'ampia gamma di opzioni di motori e trasmissioni per soddisfare qualsiasi esigenza applicativa.

La gamma Fortens™, messa a confronto con carrelli di pari livello dei principali concorrenti, ha dimostrato di offrire notevoli risparmi annuali dei costi per materiali di consumo, grazie per esempio ai minori consumi di carburante, alla maggiore durata dei pneumatici, alla minore usura dei freni e ai minori tempi di manutenzione, con conseguente minor costo per carico movimentato.

# PARTNER FORTI. CARRELLI FORMIDABILI.™

## PER OPERAZIONI IMPEGNATIVE, OVUNQUE.

Hyster® fornisce una gamma completa di carrelli da magazzino, carrelli IC ed elettrici controbilanciati, porta-container e reachstacker. Hyster® si impegna per essere molto più di un semplice fornitore di carrelli.

Il nostro obiettivo è quello di fornire una collaborazione completa in grado di rispondere a tutte le esigenze di movimentazione di materiali: per consulenze professionali sulla gestione di flotte, assistenza totalmente qualificata o parti di ricambio affidabili, Hyster® è a vostra completa disposizione.

La nostra rete di Concessionari altamente specializzati offre un supporto competente e tempestivo a livello locale. I Concessionari sono in grado di presentare pacchetti finanziari economicamente vantaggiosi e programmi di manutenzione gestiti efficientemente per assicurare ai Clienti la migliore convenienza possibile. Il nostro lavoro è risolvere le vostre necessità di movimentazione dei materiali, in modo da lasciarvi concentrare sul successo presente e futuro delle vostre attività aziendali.



### HYSTER EUROPE


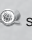
Centennial House, Frimley Business Park, Frimley, Surrey GU16 7SG, Regno Unito.

Tel: +44 (0) 1276 538500

[www.hyster.eu](http://www.hyster.eu) [infoeurope@hyster.com](mailto:infoeurope@hyster.com) [/HysterEurope](https://www.facebook.com/HysterEurope) [@HysterEurope](https://twitter.com/HysterEurope) [/HysterEurope](https://www.youtube.com/channel/UC...) [www.hyster-bigtrucks.com](http://www.hyster-bigtrucks.com)

HYSTER-YALE UK LIMITED operante come Hyster Europe. Sede legale: Centennial House, Building 4.5, Frimley Business Park, Frimley, Surrey GU16 7SG, Regno Unito.

Registrata in Inghilterra e Galles. Numero di registrazione della società: 02636775.

©2020 HYSTER-YALE UK LIMITED, tutti i diritti riservati. HYSTER, , STRONG PARTNERS. TOUGH TRUCKS., FORTENS, DURAMATCH, TOUCHPOINT, MONOTROL e  sono marchi registrati di HYSTER-YALE Group, Inc. Kubota è un marchio registrato di Kubota Corporation. Grammer è un marchio registrato di Grammer Seating Systems Ltd. BOLZONI è un marchio registrato di Bolzoni SpA. AURAMO è un marchio registrato di Auramo Oy. MEYER è un marchio registrato di Hans H. Meyer, GmbH.

I prodotti Hyster possono subire variazioni senza preavviso. I carrelli elevatori illustrati possono essere allestiti con attrezzature opzionali.

