



FORTENS™

**SOCIOS COMPROMETIDOS.
EQUIPOS ROBUSTOS.™**

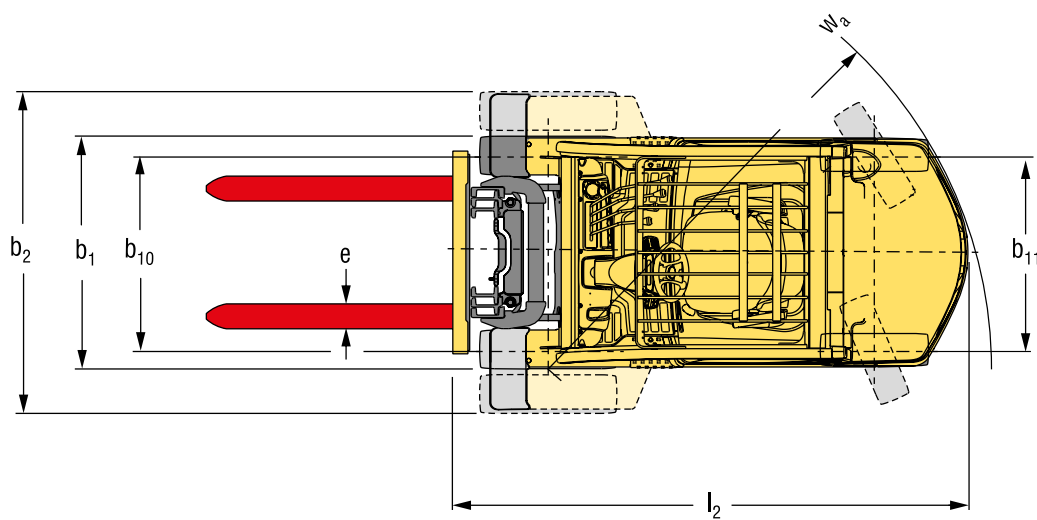
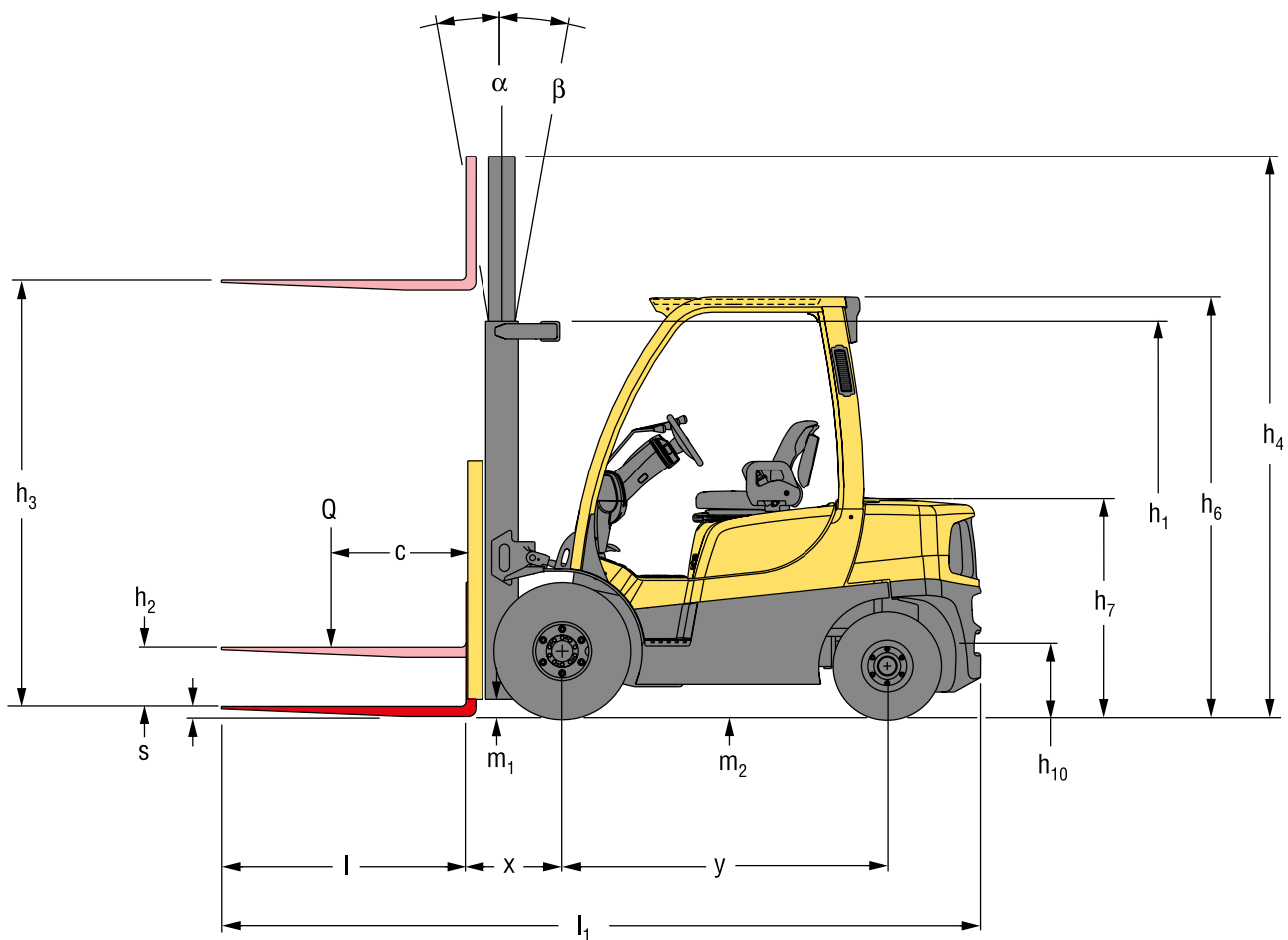


SERIE H2.0-3.5FT GUÍA TÉCNICA



WWW.HYSTER.COM

> DIMENSIONES DE LA CARRETILLA



INFORMACIÓN DE MÁSTILES Y CAPACIDAD



H2.0FT / H2.5FT CAPACIDAD NOMINAL KG A 500 MM CENTRO DE CARGA

	Altura máxima de las horquillas h ₃ + s (mm)	Inclinación hacia atrás (°)	Altura descendido h ₁ (mm)	Altura extendido h ₄ (mm) (1)	Altura de elevación libre h ₂ + s (m) (2)	Ruedas superelásticas (PSS)				Ruedas de neumáticos radiales			
						Sin desplazamiento lateral (kg)		Con desplazamiento lateral integral y posicionamiento de horquillas (ISS y FP) (kg)		Sin desplazamiento lateral (kg)		Con desplazamiento lateral integral y posicionamiento de horquillas (ISS y FP) (kg)	
						H2.0FT	H2.5FT	H2.0FT	H2.5FT	H2.0FT	H2.5FT	H2.0FT	H2.5FT
2 ETAPAS ELEVACION LIBRE LIMITADA	3290	5°	2170	4515	140	2000	2500	2000	2500	2000	2500	2000	2500
	3790	5°	2420	5015	140	2000	2500	2000	2500	2000	2500	2000	2500
	4330	5°	2770	5555	140	2000	2500	1990	2480	2000	2500	1990	2480
	4830	5°	3020	6055	140	1910	2400	1890	2370	1900	2390 (3)	1890	2360 (3)
2 ETAPAS ELEVACION LIBRE TOTAL	3300	5°	2170	4525	1555	2000	2500	2000	2500	2000	2500	2000	2500
3 ETAPAS ELEVACION LIBRE TOTAL	4350	5°	1970	5570	1380	2000	2500	1970	2500	2000	2500 (3)	1970	2500 (3)
	4950	5°	2170	6170	1580	1890	2370	1850	2370	1880 (3)	2370 (3)	1850 (3)	2370 (3)
	5550	5°	2420	6770	1830	1760	2240 (3)	1720	2220 (3)	1760 (3)	2240 (4)	1710 (3)	2220 (4)
	6000	5°	2620	7220	2030	1660	2120 (3)	1600	2090 (3)	1650 (3)	2130 (4)	1600 (3)	2100 (4)

H2.0FT / H2.5FT CAPACIDAD NOMINAL KG A 600 MM CENTRO DE CARGA

	Altura máxima de las horquillas h ₃ + s (mm)	Inclinación hacia atrás (°)	Altura descendido h ₁ (mm)	Altura extendido h ₄ (mm) (1)	Altura de elevación libre h ₂ + s (m) (2)	Ruedas superelásticas (PSS)				Ruedas de neumáticos radiales			
						Sin desplazamiento lateral (kg)		Con desplazamiento lateral integral y posicionamiento de horquillas (ISS y FP) (kg)		Sin desplazamiento lateral (kg)		Con desplazamiento lateral integral y posicionamiento de horquillas (ISS y FP) (kg)	
						H2.0FT	H2.5FT	H2.0FT	H2.5FT	H2.0FT	H2.5FT	H2.0FT	H2.5FT
2 ETAPAS ELEVACION LIBRE LIMITADA	3290	5°	2170	4515	140	1920	2370	1840	2280	1920	2370	1840	2280
	3790	5°	2420	5015	140	1910	2360	1830	2270	1910	2360	1830	2270
	4330	5°	2770	5555	140	1890	2350	1810	2250	1890	2350	1810	2250
	4830	5°	3020	6055	140	1800	2240	1720	2150	1790	2240 (3)	1720	2150 (3)
2 ETAPAS ELEVACION LIBRE TOTAL	3300	5°	2170	4525	1555	1920	2380	1840	2280	1920	2380	1840	2280
3 ETAPAS ELEVACION LIBRE TOTAL	4350	5°	1970	5570	1380	1880	2380	1790	2280	1880	2380 (3)	1790	2280 (3)
	4950	5°	2170	6170	1580	1760	2250	1690	2160	1760 (3)	2250 (3)	1680 (3)	2150 (3)
	5550	5°	2420	6770	1830	1630	2110 (3)	1570	2020 (3)	1630 (3)	2110 (4)	1560 (3)	2020 (4)
	6000	5°	2620	7220	2030	1530	1990 (3)	1460	1900 (3)	1520 (3)	1990 (4)	1450 (3)	1910 (4)

H3.0FT / H3.5FT CAPACIDAD NOMINAL KG A 500 MM CENTRO DE CARGA

	Altura máxima de las horquillas h ₃ + s (mm)	Inclinación hacia atrás (°)	Altura descendido h ₁ (mm)	Altura extendido h ₄ (mm) (1)	Altura de elevación libre h ₂ + s (m) (2)	Ruedas superelásticas (PSS)				Ruedas de neumáticos radiales			
						Sin desplazamiento lateral (kg)		Con desplazamiento lateral integral y posicionamiento de horquillas (ISS y FP) (kg)		Sin desplazamiento lateral (kg)		Con desplazamiento lateral integral y posicionamiento de horquillas (ISS y FP) (kg)	
						H2.0FT	H2.5FT	H2.0FT	H2.5FT	H2.0FT	H2.5FT	H2.0FT	H2.5FT
2 ETAPAS ELEVACION LIBRE LIMITADA	3105	5°	2195	4335	150	3000	3500	2970	3490	3000	3500	2970	3490
	3605	5°	2445	4835	150	3000	3500	2950	3480	3000	3500	2950	3480
	4105	5°	2795	5335	150	3000	3500	2940	3460	3000	3500	2940	3460
	4605	5°	3045	5835	150	2890	3390	2830	3340	2890	3340	2820	3340
2 ETAPAS ELEVACION LIBRE TOTAL	3300	5°	2195	4335	1495	3000	3500	3000	3500	3000	3500	3000	3500
3 ETAPAS ELEVACION LIBRE TOTAL	4015	5°	1995	5245	1315	3000	3500	2930	3460	3000	3500 (3)	2930	3430
	4615	5°	2195	5845	1515	2900	3400	2830	3350	2900 (3)	3400 (3)	2830 (3)	3350 (3)
	4915	5°	2345	6145	1665	2840	3320 (3)	2760	3260	2830 (3)	3330 (4)	2750 (3)	3270 (4)
	5215	5°	2445	6445	1765	2740	3250 (3)	2680	3180 (3)	2760 (3)	3250 (4)	2680 (3)	3190 (4)
5815	5°	2695	7045	2015	2610 (3)	2950 (3)	2510 (3)	2970 (3)	2610 (4)	3080 (4)	2510 (4)	3000 (4)	

H3.0FT / H3.5FT CAPACIDAD NOMINAL KG A 600 MM CENTRO DE CARGA

	Altura máxima de las horquillas h ₃ + s (mm)	Inclinación hacia atrás (°)	Altura descendido h ₁ (mm)	Altura extendido h ₄ (mm) (1)	Altura de elevación libre h ₂ + s (m) (2)	Ruedas superelásticas (PSS)				Ruedas de neumáticos radiales			
						Sin desplazamiento lateral (kg)		Con desplazamiento lateral integral y posicionamiento de horquillas (ISS y FP) (kg)		Sin desplazamiento lateral (kg)		Con desplazamiento lateral integral y posicionamiento de horquillas (ISS y FP) (kg)	
						H2.0FT	H2.5FT	H2.0FT	H2.5FT	H2.0FT	H2.5FT	H2.0FT	H2.5FT
2 ETAPAS ELEVACION LIBRE LIMITADA	3105	5°	2195	4335	150	2820	3310	2700	3180	2820	3310	2700	3180
	3605	5°	2445	4835	150	2810	3300	2690	3170	2810	3300	2690	3170
	4105	5°	2795	5335	150	2790	3290	2670	3150	2790	3290	2670	3150
	4605	5°	3045	5835	150	2690	3170	2570	3040	2690	3170	2570	3040
2 ETAPAS ELEVACION LIBRE TOTAL	3300	5°	2195	4335	1495	2820	3310	2700	3180	2820	3310	2700	3180
3 ETAPAS ELEVACION LIBRE TOTAL	4015	5°	1995	5245	1315	2800	3290	2670	3150	2800	3290 (3)	2670	3150
	4615	5°	2195	5845	1515	2700	3190	2580	3050	2700 (3)	3190 (3)	2580 (3)	3050 (3)
	4915	5°	2345	6145	1665	2630	3110 (3)	2510	2980	2630 (3)	3110 (4)	2510 (3)	2980 (4)
	5215	5°	2445	6445	1765	2560	3030 (3)	2440	2900 (3)	2550 (3)	3040 (4)	2440 (3)	2900 (4)
5815	5°	2695	7045	2015	2400 (3)	2860 (3)	2290 (3)	2730 (3)	2400 (4)	2860 (4)	2290 (4)	2740 (4)	

> H2.OFT FORTENS / FORTENS ADVANCE / FORTENS ADVANCE PLUS

			HYSTER		HYSTER		HYSTER		HYSTER			
			H2.OFT		H2.OFT		H2.OFT		H2.OFT			
GENERAL	1-1	Fabricante			HYSTER		HYSTER		HYSTER			
	1-2	Designación del modelo			H2.OFT		H2.OFT		H2.OFT			
		Modelo			Fortens		Fortens Advance		Fortens Advance+			
		Motor / transmisión			PSI 2.4L Servotransmisión Electrónica 1 velocidad		PSI 2.4L DuraMatch™ 1 velocidad		Kubota 2.5L DuraMatch™ 1 velocidad			
		Tipo de frenos			Tambor		Tambor o en baño de aceite		En baño de aceite			
	1-3	Tracción			GLP		GLP		GLP			
	1-4	Tipo de operario			Sentado		Sentado		Sentado			
	1-5	Capacidad nominal / carga nominal	Q ₁	t	2,0		2,0		2,0			
	1-6	Distancia del centro de carga	c	mm	500		500		500			
	1-8	Distancia de carga, centro del árbol propulsor a la horquilla	x	mm	471		471		471			
1-9	Batalla	y	mm	1623		1623		1623				
PESO	2-1	Peso de servicio		kg	3563		3563		3563			
	2-2-1	Carga por eje con carga, delantero / trasero		kg	5048	516	5048	516	5048	516		
	2-3-1	Carga por eje sin carga, delantero / trasero		kg	1851	1712	1851	1712	1851	1712		
RUEDAS	3-1	Tipo de ruedas			Ruedas superelásticas		Ruedas superelásticas		Ruedas superelásticas			
	3-2	Tamaño de las ruedas, delanteras			7,00 X 12 - 12		7,00 X 12 - 12		7,00 X 12 - 12			
	3-3	Tamaño de las ruedas, delanteras			6,00 x 9		6,00 x 9		6,00 x 9			
	3-5	Número de ruedas, delanteras / traseras (x= ruedas conducidas)			2 x / 2		2 x / 2		2 x / 2			
	3-6	Banda de rodadura, delantera	b ₁₀	mm	965		965		965			
	3-7	Banda de rodadura, trasera	b ₁₁	mm	967		967		967			
DIMENSIONES	4-1	Inclinación del mástil/ tablero de horquillas hacia delante / hacia atrás		(°)	6 / 5		6 / 5		6 / 5			
	4-2	Altura, mástil descendido	h ₁	mm	2170		2170		2170			
	4-3	Elevación libre (1)	h ₂	mm	140		140		140			
	4-4	Elevación (1)	h ₃	mm	3250		3250		3250			
	4-5	Altura, mástil extendido (2)	h ₄	mm	3900		3900		3900			
	4-7	Altura del tejadillo protector (cabina) (3)	h ₆	mm	2160		2160		2160			
	4-7-1	Altura de la cabina (cabina abierta)		mm	2181		2181		2181			
	4-8	Altura del asiento en relación con SIP (4)	h ₇	mm	1061		1061		1061			
	4-12	Altura acoplamiento	h ₁₀	mm	365		365		365			
	4-19	Longitud total	l ₁	mm	3486		3486		3486			
	4-20	Longitud hasta la cara de las horquillas	l ₂	mm	2486		2486		2486			
	4-21	Anchura total (5)	b ₁ /b ₂	mm	1157 / 1317 / 1601		1157 / 1317 / 1601		1157 / 1317 / 1601			
	4-22	Dimensiones de las horquillas DIN ISO 2331	s/e/l	mm	40 X 100 X 1000		40 X 100 X 1000		40 X 100 X 1000			
	4-23	Tablero de horquillas ISO 2328, clase/tipo A, B		mm	II A		II A		II A			
	4-24	Anchura del tablero de horquillas (6)	b ₃	mm	1070		1070		1070			
	4-31	Altura libre hasta el suelo debajo del mástil, con carga	m ₁	mm	107		107		107			
	4-32	Altura libre hasta el suelo, centro de batalla	m ₂	mm	160		160		160			
	4-34-1	Anchura del pasillo con palés 1000 x 1200 en sentido transversal	Ast	mm	3820		3820		3820			
	4-34-4	Anchura del pasillo con palés 800 x 1200 en sentido longitudinal	Ast	mm	4020		4020		4020			
	4-35	Radio de giro	W _a	mm	2149		2149		2149			
4-36	Radio de giro interno	b ₁₃	mm	629		629		629				
RENDIMIENTO	5-1	Velocidad de desplazamiento con carga / sin carga		km/h	17,3	18,0	17,3	18,0	16,7	17,0	20,8	21,2
	5-1-1	Velocidad de desplazamiento, con carga/sin carga, marcha atrás		km/h	17,3	18,0	17,3	18,0	16,7	17,0	16,3	16,6
	5-2	Velocidad de elevación con carga / sin carga		m/s	0,61	0,63	0,61	0,63	0,62	0,64	0,58	0,61
	5-3	Velocidad de descenso con carga / sin carga		m/s	0,58	0,50	0,58	0,50	0,58	0,50	0,58	0,50
	5-5	Esfuerzo en la barra de tracción, con carga / sin carga (7)		N	18720	11570	18720	11570	19085	11000	20875	11000
	5-7	Trepabilidad - 1,6 km/h, con carga / sin carga (8)		%	24,7	29,8	24,7	29,8	25,5	32,1	26,5	32,1
	5-9	Tiempo de aceleración, con carga / sin carga		s	4,8	4,3	4,8	4,3	4,5	4,0	4,9	4,3
	5-10	Freno de servicio			Hidráulicos		Hidráulicos		Hidráulicos		Hidráulicos	
	7-5	Consumo de combustible de acuerdo con el ciclo VDI (9)		l/h	2,5		2,5		2,6		2,7	

H2.5FT FORTENS / FORTENS ADVANCE / FORTENS ADVANCE+



				HYSTER		HYSTER		HYSTER		HYSTER			
GENERAL	1-1	Fabricante				HYSTER		HYSTER		HYSTER			
	1-2	Designación del modelo				H2.5FT		H2.5FT		H2.5FT			
		Modelo				Fortens		Fortens Advance		Fortens Advance+			
		Motor y Transmisión				PSI 2.4L Servotransmisión Electrónica 1 velocidad		PSI 2.4L DuraMatch™ 1 velocidad		Kubota 2.5L DuraMatch™ 1 velocidad			
		Tipo de frenos				Tambor		Tambor o en baño de aceite		En baño de aceite			
	1-3	Tracción				GLP		GLP		GLP			
	1-4	Tipo de operario				Sentado		Sentado		Sentado			
	1-5	Capacidad nominal/carga nominal	Q ₁	t		2,5		2,5		2,5			
	1-6	Distancia del centro de carga	c	mm		500		500		500			
	1-8	Distancia de carga, centro del árbol propulsor a la horquilla	x	mm		471		471		471			
1-9	Batalla	y	mm		1623		1623		1623				
PESO	2-1	Peso de servicio		kg		3902		3902		3902			
	2-2-1	Carga por eje con carga, delantero/trasero		kg		5778	624	5778	624	5778	624		
	2-3-1	Carga por eje sin carga, delantero / trasero		kg		1782	2120	1782	2120	1782	2120		
RUEDAS	3-1	Tipo de ruedas				Ruedas superelásticas		Ruedas superelásticas		Ruedas superelásticas			
	3-2	Tamaño de las ruedas, delanteras				7,00 X 12 - 12		7,00 X 12 - 12		7,00 X 12 - 12			
	3-3	Tamaño de las ruedas, delanteras				6,00 x 9		6,00 x 9		6,00 x 9			
	3-5	Número de ruedas, delanteras / traseras (x= ruedas conducidas)				2 x / 2		2 x / 2		2 x / 2			
	3-6	Banda de rodadura, delantera	b ₁₀	mm		965		965		965			
	3-7	Banda de rodadura, trasera	b ₁₁	mm		967		967		967			
	4-1	Inclinación del mástil/ tablero de horquillas hacia delante / hacia atrás		(°)		6 / 5		6 / 5		6 / 5			
DIMENSIONES	4-2	Altura, mástil descendido	h ₁	mm		2170		2170		2170			
	4-3	Elevación libre (1)	h ₂	mm		140		140		140			
	4-4	Elevación (1)	h ₃	mm		3250		3250		3250			
	4-5	Altura, mástil extendido (2)	h ₄	mm		3900		3900		3900			
	4-7	Altura del tejadillo protector (cabina) (3)	h ₆	mm		2160		2160		2160			
	4-7-1	Altura de la cabina (cabina abierta)		mm		2181		2181		2181			
	4-8	Altura del asiento en relación con SIP (4)	h ₇	mm		1061		1061		1061			
	4-12	Altura acoplamiento	h ₁₀	mm		365		365		365			
	4-19	Longitud total	l ₁	mm		3559		3559		3559			
	4-20	Longitud hasta la cara de las horquillas	l ₂	mm		2559		2559		2559			
	4-21	Anchura total (5)	b ₁ /b ₂	mm		1157 / 1317 / 1601		1157 / 1317 / 1601		1157 / 1317 / 1601			
	4-22	Dimensiones de las horquillas DIN ISO 2331	s/e/l	mm		40 X 100 X 1000		40 X 100 X 1000		40 X 100 X 1000			
	4-23	Tablero de horquillas ISO 2328, clase/tipo A, B		mm		II A		II A		II A			
	4-24	Anchura del tablero de horquillas (6)	b ₃	mm		1070		1070		1070			
	4-31	Altura libre hasta el suelo debajo del mástil, con carga	m ₁	mm		107		107		107			
	4-32	Altura libre hasta el suelo, centro de batalla	m ₂	mm		160		160		160			
	4-34-1	Anchura del pasillo con palés 1000 x 1200 en sentido transversal	Ast	mm		3887		3887		3887			
	4-34-4	Anchura del pasillo con palés 800 x 1200 en sentido longitudinal	Ast	mm		4087		4087		4087			
	4-35	Radio de giro	W _a	mm		2216		2216		2216			
	4-36	Radio de giro interno	b ₁₃	mm		629		629		629			
RENDIMIENTO	5-1	Velocidad de desplazamiento con carga / sin carga		km/h		17,3	18,0	17,3	18,0	16,7	17,0	20,8	21,2
	5-1-1	Velocidad de desplazamiento, con carga / sin carga, marcha atrás		km/h		17,3	18,0	17,3	18,0	16,7	17,0	16,3	16,6
	5-2	Velocidad de elevación con carga / sin carga		m/s		0,61	0,63	0,61	0,63	0,62	0,64	0,57	0,61
	5-3	Velocidad de descenso con carga / sin carga		m/s		0,58	0,50	0,58	0,50	0,58	0,50	0,58	0,50
	5-5	Esfuerzo en la barra de tracción, con carga / sin carga (7)		N		18580	11450	19650	11450	18946	10500	20825	10500
	5-7	Trepabilidad - 1,6 km / h, con carga / sin carga (8)		%		21,1	29,0	21,1	29,0	21,0	29,3	22,7	28,0
	5-9	Tiempo de aceleración, con carga / sin carga		s		5,1	4,4	5,1	4,4	6,0	5,0	5,1	4,4
	5-10	Frenos de servicio				Hidráulicos		Hidráulicos		Hidráulicos		Hidráulicos	
	7-5	Consumo de combustible de acuerdo con el ciclo VDI (9)		l/h		2,7		2,7		2,8		2,9	

> H3.OFT FORTENS / FORTENS ADVANCE / FORTENS ADVANCE PLUS

			HYSTER		HYSTER		HYSTER		HYSTER			
			H3.OFT		H3.OFT		H3.OFT		H3.OFT			
GENERAL	1-1	Fabricante			HYSTER		HYSTER		HYSTER			
	1-2	Designación del modelo			H3.OFT		H3.OFT		H3.OFT			
		Modelo			Fortens		Fortens Advance		Fortens Advance+			
		Motor / transmisión			PSI 2.4L Servotransmisión Electrónica 1 velocidad		PSI 2.4L DuraMatch™ 1 velocidad		Kubota 2.5L DuraMatch™ 1 velocidad			
		Tipo de frenos			Tambor		Tambor o en baño de aceite		En baño de aceite			
	1-3	Tracción			GLP		GLP		GLP			
	1-4	Tipo de operario			Sentado		Sentado		Sentado			
	1-5	Capacidad nominal / carga nominal	Q ₁	t	3,0		3,0		3,0			
	1-6	Distancia del centro de carga	c	mm	500		500		500			
	1-8	Distancia de carga, centro del árbol propulsor a la horquilla	x	mm	483		483		483			
1-9	Batalla	y	mm	1623		1623		1623				
PESO	2-1	Peso de servicio		kg	4612		4612		4612			
	2-2-1	Carga por eje con carga, delantero / trasero		kg	6640	972	6640	972	6640	972		
	2-3-1	Carga por eje sin carga, delantero / trasero		kg	1823	2789	1823	2789	1823	2789		
RUEDAS	3-1	Tipo de ruedas			Ruedas superelásticas		Ruedas superelásticas		Ruedas superelásticas			
	3-2	Tamaño de las ruedas, delanteras			28 X 9 - 15		28 X 9 - 15		28 X 9 - 15			
	3-3	Tamaño de las ruedas, delanteras			6,50 X 10		6,50 X 10		6,50 X 10			
	3-5	Número de ruedas, delanteras / traseras (x= ruedas conducidas)			2 x / 2		2 x / 2		2 x / 2			
	3-6	Banda de rodadura, delantera	b ₁₀	mm	965		965		965			
	3-7	Banda de rodadura, trasera	b ₁₁	mm	967		967		967			
	DIMENSIONES	4-1	Inclinación del mástil/ tablero de horquillas hacia delante / hacia atrás		(°)	6 / 5		6 / 5		6 / 5		
4-2		Altura, mástil descendido	h ₁	mm	2195		2195		2195			
4-3		Elevación libre (1)	h ₂	mm	140		140		140			
4-4		Elevación (1)	h ₃	mm	3055		3055		3055			
4-5		Altura, mástil extendido (2)	h ₄	mm	3805		3805		3805			
4-7		Altura del tejadillo protector (cabina) (3)	h ₆	mm	2185		2185		2185			
4-7-1		Altura de la cabina (cabina abierta)		mm	2206		2206		2206			
4-8		Altura del asiento en relación con SIP (4)	h ₇	mm	1086		1086		1086			
4-12		Altura acoplamiento	h ₁₀	mm	390		390		390			
4-19		Longitud total	l ₁	mm	3633		3633		3633			
4-20		Longitud hasta la cara de las horquillas	l ₂	mm	2633		2633		2633			
4-21		Anchura total (5)	b ₁ /b ₂	mm	1186 / 1321 / 1601		1186 / 1321 / 1601		1186 / 1321 / 1601			
4-22		Dimensiones de las horquillas DIN ISO 2331	s/e/l	mm	50 X 120 X 1000		50 X 120 X 1000		50 X 120 X 1000			
4-23		Tablero de horquillas ISO 2328, clase/tipo A, B		mm	III A		III A		III A			
4-24		Anchura del tablero de horquillas (6)	b ₃	mm	1070		1070		1070			
4-31		Altura libre hasta el suelo debajo del mástil, con carga	m ₁	mm	132		132		132			
4-32		Altura libre hasta el suelo, centro de batalla	m ₂	mm	185		185		185			
4-34-1		Anchura del pasillo con palés 1000 x 1200 en sentido transversal	Ast	mm	3960		3960		3960			
4-34-4		Anchura del pasillo con palés 800 x 1200 en sentido longitudinal	Ast	mm	4160		4160		4160			
4-35		Radio de giro	W _a	mm	2277		2277		2277			
4-36	Radio de giro interno	b ₁₃	mm	618		618		618				
RENDIMIENTO	5-1	Velocidad de desplazamiento con carga / sin carga		km/h	19,1	20,3	19,1	20,3	17,8	18,2	22,0	22,7
	5-1-1	Velocidad de desplazamiento, con carga / sin carga, marcha atrás		km/h	19,1	20,3	19,1	20,3	17,8	18,2	17,5	17,9
	5-2	Velocidad de elevación con carga / sin carga		m/s	0,53	0,55	0,53	0,55	0,55	0,56	0,49	0,53
	5-3	Velocidad de descenso con carga / sin carga		m/s	0,53	0,47	0,53	0,47	0,53	0,47	0,53	0,47
	5-5	Esfuerzo en la barra de tracción, con carga/sin carga (7)		N	17054	11708	17054	11708	17380	10800	19270	10800
	5-7	Trepabilidad - 1,6 km/h, con carga / sin carga (8)		%	16,9	25,0	16,9	25,0	17,6	26,1	18,5	26,1
	5-9	Tiempo de aceleración, con carga / sin carga		s	5,3	4,5	5,3	4,5	4,9	4,2	5,4	4,6
	5-10	Frenos de servicio			Hidráulicos		Hidráulicos		Hidráulicos		Hidráulicos	
	7-5	Consumo de combustible de acuerdo con el ciclo VDI (9)		l/h	3,1		3,1		3,0		3,2	

H3.5FT FORTENS / FORTENS ADVANCE / FORTENS ADVANCE+



				HYSTER		HYSTER		HYSTER		HYSTER			
GENERAL	1-1	Fabricante		HYSTER		HYSTER		HYSTER		HYSTER			
	1-2	Designación del modelo		H3.5FT		H3.5FT		H3.5FT		H3.5FT			
		Modelo		Fortens		Fortens Advance		Fortens Advance+		Fortens Advance+			
		Motor / transmisión		PSI 2.4L Servotransmisión Electrónica 1 velocidad		PSI 2.4L DuraMatch™ 1 velocidad		Kubota 2.5L DuraMatch™ 1 velocidad		Kubota 2.5L DuraMatch™2 2 velocidades			
		Tipo de frenos		Tambor		Tambor o en baño de aceite		En baño de aceite		En baño de aceite			
	1-3	Tracción		GLP		GLP		GLP		GLP			
	1-4	Tipo de operario		Sentado		Sentado		Sentado		Sentado			
	1-5	Capacidad nominal/carga nominal	Q ₁	t	3,5		3,5		3,5		3,5		
	1-6	Distancia del centro de carga		c	mm	500		500		500		500	
	1-8	Distancia de carga, centro del árbol propulsor a la horquilla		x	mm	483		483		483		483	
1-9	Batalla		y	mm	1700		1700		1700		1700		
PESO	2-1	Peso de servicio			kg	4799		4799		4799			
	2-2-1	Carga por eje con carga, delantero / trasero			kg	7319	980	7319	980	7319	980	7319	980
	2-3-1	Carga por eje sin carga, delantero / trasero			kg	1797	3002	1797	3002	1797	3002	1797	3002
RUEDAS	3-1	Tipo de ruedas				Ruedas superelásticas		Ruedas superelásticas		Ruedas superelásticas		Ruedas superelásticas	
	3-2	Tamaño de las ruedas, delanteras				28 X 9 - 15		28 X 9 - 15		28 X 9 - 15		28 X 9 - 15	
	3-3	Tamaño de las ruedas, delanteras				6,50 X 10		6,50 X 10		6,50 X 10		6,50 X 10	
	3-5	Número de ruedas, delanteras / traseras (x= ruedas conducidas)				2 x / 2		2 x / 2		2 x / 2		2 x / 2	
	3-6	Banda de rodadura, delantera		b ₁₀	mm	965		965		965		965	
	3-7	Banda de rodadura, trasera		b ₁₁	mm	967		967		967		967	
	4-1	Inclinación del mástil/ tablero de horquillas hacia delante / hacia atrás			(°)	6 / 5		6 / 5		6 / 5		6 / 5	
DIMENSIONES	4-2	Altura, mástil descendido		h ₁	mm	2195		2195		2195		2195	
	4-3	Elevación libre (1)		h ₂	mm	140		140		140		140	
	4-4	Elevación (1)		h ₃	mm	3055		3055		3055		3055	
	4-5	Altura, mástil extendido (2)		h ₄	mm	3805		3805		3805		3805	
	4-7	Altura del tejadillo protector (cabina) (3)		h ₆	mm	2185		2185		2185		2185	
	4-7-1	Altura de la cabina (cabina abierta)			mm	2206		2206		2206		2206	
	4-8	Altura del asiento en relación con SIP (4)		h ₇	mm	1086		1086		1086		1086	
	4-12	Altura acoplamiento		h ₁₀	mm	390		390		390		390	
	4-19	Longitud total		l ₁	mm	3734		3734		3734		3734	
	4-20	Longitud hasta la cara de las horquillas		l ₂	mm	2734		2734		2734		2734	
	4-21	Anchura total (5)		b ₁ /b ₂	mm	1186 / 1321 / 1601		1186 / 1321 / 1601		1186 / 1321 / 1601		1186 / 1321 / 1601	
	4-22	Dimensiones de las horquillas DIN ISO 2331		s/e/l	mm	50 X 120 X 1000		50 X 120 X 1000		50 X 120 X 1000		50 X 120 X 1000	
	4-23	Tablero de horquillas ISO 2328, clase / tipo A, B			mm	III A		III A		III A		III A	
	4-24	Anchura del tablero de horquillas (6)		b ₃	mm	1070		1070		1070		1070	
	4-31	Altura libre hasta el suelo debajo del mástil, con carga		m ₁	mm	132		132		132		132	
	4-32	Altura libre hasta el suelo, centro de batalla		m ₂	mm	185		185		185		185	
	4-34-1	Anchura del pasillo con palés 1000 x 1200 en sentido transversal		Ast	mm	4063		4063		4063		4063	
	4-34-4	Anchura del pasillo con palés 800 x 1200 en sentido longitudinal		Ast	mm	4263		4263		4263		4263	
	4-35	Radio de giro		W _a	mm	2380		2380		2380		2380	
	4-36	Radio de giro interno		b ₁₃	mm	647		647		647		647	
RENDIMIENTO	5-1	Velocidad de desplazamiento con carga / sin carga			km/h	19,1	20,3	19,1	20,3	17,8	18,2	22,0	22,7
	5-1-1	Velocidad de desplazamiento, con carga / sin carga, marcha atrás			km/h	19,1	20,3	19,1	20,3	17,5	17,9	17,5	17,9
	5-2	Velocidad de elevación con carga / sin carga			m/s	0,53	0,55	0,53	0,55	0,56	0,56	0,48	0,53
	5-3	Velocidad de descenso con carga / sin carga			m/s	0,53	0,47	0,53	0,47	0,53	0,47	0,53	0,47
	5-5	Esfuerzo en la barra de tracción, con carga / sin carga (7)			N	16905	12594	16905	12594	17230	10600	19120	10600
	5-7	Trepabilidad - 1,6 km/h, con carga / sin carga (8)			%	15,0	23,0	15,0	23,0	15,6	23,9	16,4	23,9
	5-9	Tiempo de aceleración, con carga / sin carga			s	5,6	4,6	5,6	4,6	5,2	4,3	5,6	4,7
	5-10	Frenos de servicio				Hidráulicos		Hidráulicos		Hidráulicos		Hidráulicos	
	7-5	Consumo de combustible de acuerdo con el ciclo VDI (9)			l/h	3,3		3,3		3,2		3,4	

> TRENES DE POTENCIA

GENERAL	1-1	Fabricante			HYSTER	HYSTER
	1-2	Designación del modelo			H2.0-3.5FT	H2.0-3.5FT
	1-3	Tren de potencia / tren de tracción			GLP	GLP

MOTOR	7-1	Fabricante / modelo del motor			PSI/ 2.4L	Kubota / 2.5L
	7-1a	Conformidad Nivel EPA / CE			Fase V	Fase V
	7-2	Potencia del motor de acuerdo con ISO 1585		kW	44,0	43,9
	7-3	Velocidad nominal		rpm	2700	2500
	7-3-1	Par motor del motor a rpm (1/min)		N-m	164 @ 2000	178 @ 1000
	7-4	Número de cilindros / cilindrada		nº / cm³	4 / 2351	4 / 2491
	7-8	Salida del alternador		A	120	120
	7-10	Tensión de batería, capacidad nominal		V / Ah	24 / 200	24 / 200

TRACCIÓN	8-1	Control de tracción / transmisión		Tipo / nº	Servotransmisión Automática	Servotransmisión Automática
	8-11	Frenos de servicio		Tipo	Tambor o en Baño de Aceite	En baño de aceite
	8-12	Freno de estacionamiento		Tipo	Mecánico	Mecánico

VARIOS	10-1	Presión de trabajo para accesorios		bares	0 - 155	0 - 155
	10-2	Volumen de aceite para accesorios (10)		l/min	75	66
	10-3	Depósito de aceite hidráulico, capacidad		l	45,8	45,8
	10-7	Nivel de presión sonora en el asiento del conductor (11)	Lpaz	dB(A)	79	78
	10-7-1	Potencia sonora garantizada 2001/14/CE	Lwaz	dB	102	100
	10-8	Acoplamiento de remolcado tipo DIN 15170			Sí/Pasador	Sí/Pasador

TABLA DE MODELOS NOTAS:

Las especificaciones se ven afectadas por el estado del vehículo y por su equipamiento, así como por la naturaleza y las condiciones del área de trabajo. Informe a su distribuidor sobre la naturaleza y el estado de la zona de trabajo prevista cuando vaya a comprar su carretilla Hyster®.

- (1) Parte superior de las horquillas
- (2) Sin rejilla soporte de carga
- (3) h₆ sujeto a +/- 5 mm de tolerancia. H2.0FT - H2.5FT añadir 25mm cuando se seleccionen ruedas delanteras de tamaño 28X9-15
- (4) Asiento de suspensión total en posición presionada.
- (5) Estándar/Anchas/Dobles. Cuando se seleccionen frenos en baño de aceite, los valores son (1186/ 1321/ 1601) para todas las capacidades
- (6) añadir 32mm con rejilla soporte de carga
- (7) A 1,6km/h
- (8) A 4,8km/h
- (9) Con Hidráulicos con Detección de Carga
- (10) Variable
- (11) L_{PAZ}, medido de acuerdo con los ciclos de prueba y basado en los valores de ponderación contenidos en la Norma EN12053

CE Seguridad: Esta carretilla satisface las normas vigentes de la UE.

TABLA DE CAPACIDAD DEL MÁSTIL NOTAS:

- (1) Con rejilla soporte de carga
- (2) Sin rejilla soporte de carga
- (3) Para este valor nominal se necesita banda de rodadura ancha o Ruedas de Tracción Dobles
- (4) Para este valor nominal se necesitan Ruedas de Tracción Dobles

AVISO:

Hay que tener cuidado al manipular cargas a gran altura. Los operarios deben haber recibido la formación adecuada y deben leer, entender y seguir las instrucciones contenidas en el Manual de Usuario.

Todos los valores son valores nominales y están sujetos a tolerancias. Para más información, contacte con el fabricante.

Los productos Hyster están sujetos a cambios sin previo aviso.

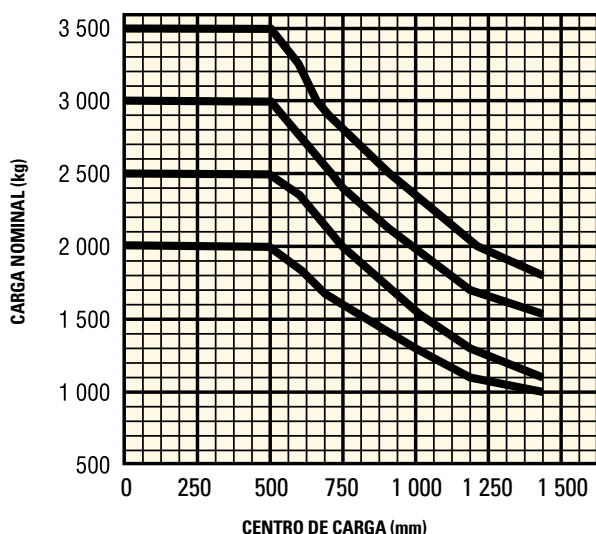
Las carretillas elevadoras ilustradas pueden disponer de equipos opcionales. Los valores pueden variar con configuraciones alternativas.

Los datos de la especificación se basan en la norma VDI 2198

CAPACIDADES NOMINALES

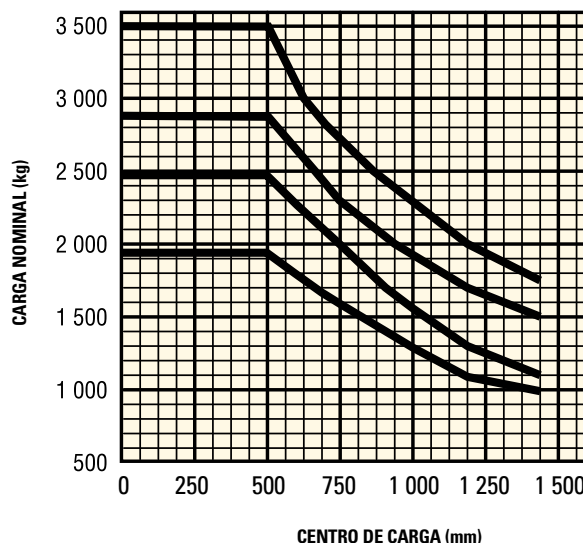


TABLERO ESTÁNDAR



Centro de carga Distancia desde la parte delantera de las horquillas hasta el centro de gravedad de la carga.

TABLERO DE DESPLAZAMIENTO LATERAL



Carga nominal - basada en mástil vertical.

EQUIPAMIENTO ESTÁNDAR Y OPCIONAL



RENDIMIENTO	EST	OPC
Hyster Fortens	X	
Hyster Fortens Advance		X
Hyster Fortens Advance+		X
Motor PSI 2.4L GLP, Fase V	X	
Motor Kubota 2.5L GLP, Fase V		X
Radiador Antiobstrucciones	X	
Radiador Antiobstrucciones de Gran Capacidad		X
Colador Radiador		X
Escape Vertical con Catalizador		X
Escape Horizontal con Catalizador		X
Envolturas del Escape		X
Sistema de Protección del Tren de Potencia con Apagado del Motor	X	
Admisión de Aire Alta	X	
Admisión de Aire Alta con Prepurificador		X
Filtro de Aire de Trabajo Intensivo		X
Servotransmisión Electrónica - Transmisión de 1 Velocidad	X	
DuraMatch™ - Transmisión de 1 Velocidad		X
DuraMatch™ 2 - Transmisión de 2 Velocidades		X
Frenos de tambor	X	
Frenos en baño de aceite		X
TRACCIÓN	EST	OPC
Limitador de Velocidad de Tracción prefijado a 13 km/h (Ajustable)*		X
Límite de Velocidad de Tracción Múltiple 13/6 km/h (Ajustable)*		X
Reducción de Velocidad en Espacios a Cubierto*		X
Banda de Rodadura Estándar		X

TRACCIÓN (continuación)	EST	OPC
Banda de Rodadura Ancha		X
Banda de Rodadura Doble		X
Ruedas de Tracción Superelásticas (PSS) 7,00 x 12 - H2.0-2.5FT	X	
Ruedas de Tracción Superelásticas (PSS) Sin Huella 7,00 x 12		X
Ruedas de Tracción Superelásticas (PSS) Conductoras de Electricidad 7,00 x 12		X
Ruedas de Dirección de Neumáticos Radiales 7,00 R12		X
Ruedas de Tracción Superelásticas (PSS) 28 x 9- H3.0-3.5FT	X	
Ruedas de Tracción Superelásticas (PSS) Sin Huella 28 x 9		X
Ruedas de Tracción Superelásticas (PSS) Conductoras de Electricidad 28 x 9		X
Ruedas de Tracción Superelásticas (PSS) de Llanta Ancha Especial 28 x 9-15		X
Ruedas de Tracción de Neumáticos Radiales 225/75 R15		X
Ruedas de Dirección Superelásticas (PSS) 6,00 x 9 - H2.0-2.5FT	X	
Ruedas de Dirección de Neumáticos Radiales 6,00 x 9		X
Ruedas de Dirección Superelásticas (PSS) Sin Huella 6,00 x 9		X
Ruedas de Dirección Superelásticas (PSS) Conductoras de Electricidad 6,00 x 9		X
Ruedas de Dirección Superelásticas (PSS) 6,50 x 10- H3.0-3.5FT	X	
Ruedas de Dirección de Neumáticos Radiales 6,50 x 10		X
Ruedas de Dirección Superelásticas (PSS) Sin Huella 6,50 x 10		X
Ruedas de Dirección Superelásticas (PSS) Conductoras de Electricidad 6,50 x 10		X
ELEVACIÓN	EST	OPC
2 Etapas Elevación Libre Limitada	X	
2 Etapas Elevación Libre Total		X
3 Etapas Elevación Libre Total		X
4 Etapas Elevación Libre Total		X

➤ EQUIPAMIENTO ESTÁNDAR Y OPCIONAL

ELEVACIÓN (continuación)	EST	OPC
Altura de Elevación - 3290mm (Altura Descendido 2170mm) - H2.0-2.5FT	X	
Altura de Elevación - 3105mm (Altura Descendido 2195mm) - H3.0-3.5FT	X	
Otras Alturas de Elevación diversas		X
Inclinación del mástil - 10° Hacia Delante / 6° Hacia Atrás.		X
Inclinación del mástil - 6° Hacia Delante / 10° Hacia Atrás.		X
Inclinación del mástil - 6° Hacia Delante / 6° Hacia Atrás.		X
Inclinación del mástil - 6° Hacia Delante / 5° Hacia Atrás.	X	
Inclinación del mástil - 6° Hacia Delante / 4° Hacia Atrás.		X
Inclinación del mástil - 10° Hacia Delante / 5° Hacia Atrás.		X
Limitador de Velocidad de Inclinación - 1 grado por segundo (Mecánico)		X
Limitador de Velocidad de Inclinación - 1 grado por segundo (Ajustado Electrónicamente)		X
Acumulador Hidráulico		X
Refrigerador Auxiliar del Sistema Hidráulico		X
Líquido Hidráulico de Alta Temperatura		X
MANUTENCIÓN	EST	OPC
Hidráulicos de Velocidad Automática		X
Controles hidráulicos, diseñados para aplicaciones de sujeción con pinza		X
Control Hidráulico con Retorno a Inclinación Predeterminada.		X
3 Funciones Hidráulicas (1 Auxiliar)	X	
4 Funciones Hidráulicas (2 Auxiliares)		X
5 Funciones Hidráulicas (3 Auxiliares)		X
Sin Grupo de Mangueras	X	
Grupo de Mangueras de 3 Funciones (1 Auxiliar)		X
Grupo de Mangueras de 4 Funciones (2 Auxiliares)		X
Tubos de Extensión para Accesorios - 1 Par		X
Tubos de Extensión para Accesorios - 2 Pares		X
Tablero Tipo Gancho 1070mm (Clase 2) - H2.0-2.5FT	X	
Tablero 1070mm (Clase 3) - H3.0-3.5FT	X	
Tablero Desplazamiento Lateral Integral 1070mm		X
Tablero Desplazamiento Lateral Integral 1070 mm con Posicionador de Horquillas		X
Tablero 1220mm		X
Tablero Desplazamiento Lateral Integral 1220mm		X
Manipulador de Palés Dobles MEYER: 6-5204G a (EUROPALÉS)		X
Manipulador de Palés Dobles MEYER: 21PH22B-56SG-2A (PALÉS CHEP/REINO UNIDO)		X
Manipulador de Palés Dobles MEYER: 6-5206G a (EUROPALÉS)		X
Manipulador de Palés Dobles MEYER: 21PH26B-56SG-3A (PALÉS CHEP/REINO UNIDO)		X
Rotador Bolzoni Auramo RC 20 10A		X
Rotador Bolzoni Auramo RC 25 10A		X
Rotador Bolzoni Auramo RC 25 107A		X
Rotador Bolzoni Auramo RC 35 11B		X
Rejilla Soporte de Carga Altura 1220mm	X	
Horquillas de Conicidad Estándar Tipo Gancho 1000mm x 100mm x 40mm (Clase 2) -H2.0-2.5FT	X	
Horquillas 1000mm x 120mm x 50mm (Clase 3) - H3.0-3.5FT	X	
Horquillas de Conicidad Estándar Tipo Gancho 1200mm x 100mm x 40mm - Clase 2		X
Otros tamaños de horquillas diversos		X
VISIBILIDAD	EST	OPC
Paquete de Luces de Trabajo - 2 Luces LED de Trabajo Delanteras y 1 Trasera con Luces Laterales, de Parada, de Cola, Indicadoras y de Marcha Atrás - H3.0-3.5FT	X	
Paquete de Luces de Trabajo - 2 Luces Halógenas de Trabajo Delanteras y 1 Trasera con Luces Laterales, de Parada, de Cola, Indicadoras y de Marcha Atrás - H2.0-2.5FT		X
Luces Automáticas		X
Luces LED Montadas en el Mástil		X
Protección de Luz de Trabajo LED		X
ERGONOMÍA	EST	OPC
Tejadillo Protector Alto 2160mm- H2.0-2.5FT	X	
Tejadillo Protector 2185mm- H3.0-3.5FT	X	
Tejadillo Protector para Estanterías "Drive In" (Estanterías de entrada directa con la máquina) de 2185mm (Estilo Rejilla)		X
Compartimento de Operario Elevado		X

ERGONOMÍA (continuación)	EST	OPC
Pantalla de Visualización del Peso de la Carga		X
Clave de Acceso de Operario	X	
Lista de Comprobación Electrónica Previa al Turno del Operario		X
Espejo Panorámico		X
Espejos Retrovisores Laterales Dobles		X
Manija de Conducción Trasera con Botón de Bocina	X	
Asiento de Vinilo con Suspensión Total		X
Suspensión Total Tela		X
Suspensión Total Giratorio Vinilo		X
Suspensión Total Giratorio Tela		X
Suspensión Total de Aire Vinilo	X	
Suspensión Total de Aire Tela		X
Suspensión Total Calefactado Tela		X
Respaldo Alto, Soporte Lumbar, Vinilo		X
Respaldo Alto, Soporte Lumbar, Tela		X
Grammer, Suspensión de Aire, Vinilo		X
Grammer, Suspensión de Aire, Tela		X
Asiento de Suspensión de Aire FLA, Vinilo		X
Asiento de Suspensión de Aire FLA, Tela		X
Cinturón de Seguridad Estándar	X	
Cinturón de Seguridad Rojo Hi-Vis de Alta Visibilidad		X
Cinturón de Seguridad Rojo Hi-Vis de Alta Visibilidad con Enclavamiento Secuencial		X
Controles hidráulicos de minipalancas	X	
Controles hidráulicos de minipalancas TouchPoint™		X
Controles hidráulicos de joystick		X
Volante con pomo giratorio		X
Palanca Direccional	X	
Monotrol		X
Interruptor de Control Direccional (Integrado en Reposabrazos)		X
Salida de Alimentación Auxiliar de 12V Montada en el Tablero de Instrumentos.		X
CABINA	EST	OPC
Cabina Modular Completa de Acero		X
Cabina Modular Completa de Acero con Kit de Cabina de Bajo Nivel de Ruido		X
Cabina Modular de Acero con Puertas de PVC		X
Persiana Superior para Carretillas Con Cabina		X
Persiana Delantera para Carretillas Con Cabina		X
Barra de Montaje de Equipos Auxiliares		X
Parabrisas Superior de PVC		X
Parabrisas Superior de Vidrio		X
Parabrisas Delantero y Trasero de Vidrio Laminado		X
Parabrisas Delantero y Trasero de Vidrio Laminado y Ventanas de Puertas Fijas		X
Parabrisas Delantero de Vidrio Laminado		X
Parabrisas Superior Macizo + Parabrisas Delantero con Lavaparabrisas/Limpiaparabrisas		X
Parabrisas Superior Macizo + Parabrisas Delantero y Trasero con Limpiaparabrisas/Lavaparabrisas		X
Parabrisas Superior Macizo + Parabrisas Delantero y Trasero con Limpiaparabrisas/Lavaparabrisas + Puertas de PVC		X
EMPLEO	EST	OPC
Soporte de Depósito de GLP de Giro Hacia Fuera	X	
Soporte de Depósito de GLP EZ Tank de Giro Hacia Fuera y Descenso		X
Sensor de Nivel de Combustible de GLP de Presión	X	
Sensor de Nivel de Combustible de GLP Óptico		X
Conector Roscado Acme (No para Alemania, Reino Unido)	X	
Tuerca de Unión con Conector de Manija (Alemania, Balcanes, Austria)		X
Monitor Impactos con Apagado en 30 Segundos.		X
Monitor de Impactos con Apagado Inmediato		X
Paquete de Monitorización del Sistema	X	
Paquete de Monitorización Premium		X
Capó Ventilado		X
Capó No Ventilado	X	
Carenado Inferior		X
Carenado Inferior de Rejilla completo de la parte inferior de la carrocería.		X

EQUIPAMIENTO ESTÁNDAR Y OPCIONAL



EMPLEO (continuación)	EST	OPC
Alarma visible - Luz estroboscópica ámbar		X
Alarma audible – Activación marcha atrás		X
Alarma audible – Ruido blanco en dirección marcha atrás		X
Luces de Advertencia de Peligro - Activación con Interruptor		X
Luz de Aviso a Peatones (P.A.L.)		X
Luz de Aviso a Peatones (P.A.L.) Delantera		X
Luces de Aviso a Peatones (P.A.L.) de Línea Roja (Laterales) (SPED)		X
Sistema de Apagado de Motor, Luces y Pantalla, Activado con el Interruptor de Asiento		X
Sistema de Apagado del Motor Activado por Señal		X
Desconexión de la Batería		X
Arranque con Interruptor de Llave de Contacto	X	
Pulsador con Clave de Acceso de Operario		X
Sin Llave de Contacto con Interruptor de Llave de Contacto Auxiliar		X
Pedal Marcha Lenta Freno Sencillo	X	
Sistema de gestión de recursos inalámbricos Hyster Tracker		X

ASPECTO	EST	OPC
Carretilla base con pintura amarilla Hyster	X	
Carretilla base con pintura especial		X
Pintura Especial para Carretilla y Cabina		X
PAQUETES	EST	OPC
Paquete de Carretilla Refrigerada, que incluye Admisión de Aire Alta con Prepurificador, Envolturas del Escape, Sistema de Protección del Tren de Potencia con Apagado del Motor, Monitorización Premium, Acumulador Hidráulico, Líquido Hidráulico para Altas Temperaturas y Capó Ventilado		X
Kit para Aplicaciones de Papel		X
ELEMENTOS ADICIONALES	EST	OPC
Paquete de documentación	X	
Certificación CE	X	
Garantía: Garantía del fabricante de 24 Meses / 4.000 Horas	X	
Garantía: Garantía extendida de 36 Meses / 6.000 Horas		X

Consulte la Lista de Precios para ver todas las configuraciones de opciones. Hay disponibles otras opciones a través del departamento Special Products Engineering Department (SPED). Contacte con Hyster para ver más detalles.

CARACTERÍSTICAS DEL PRODUCTO



Como socio de manutención de primera elección para operaciones exigentes en todo el mundo, Hyster entrega soluciones de valor añadido y productos fiables a través de la red de distribución más potente de la industria.

La gama Fortens™ ofrece una carretilla que permite numerosas configuraciones, desde la fiable Fortens con una Servotransmisión a la extraordinariamente productiva carretilla Fortens™ Advance+ que combina la transmisión única y patentada DuraMatch™ con motores Kubota silenciosos y eficientes. Con cabinas de compartimentos silenciosos y asientos de suspensión de aire, minipalancas TouchPoint™ y todo un surtido de equipamiento y funcionalidades para apoyar al operario, las carretillas Fortens son la elección adecuada para mantener el confort y la productividad de los operarios a lo largo de turnos de trabajo prolongados, y su bajo consumo de combustible, su fiabilidad y su facilidad de servicio la convierten en la elección empresarial acertada. **Hyster Fortens™ - la solución para las necesidades de su aplicación.**

Tren de Potencia Protegido

El tren de potencia de gran durabilidad se controla mediante ordenador y se protege y gestiona con el sistema de gestión electrónico VSM Pacesetter™, que cuenta con una red de comunicaciones CANbus. El VSM garantiza un tiempo máximo de actividad ininterrumpida y una seguridad de funcionamiento máxima, ya que permite realizar la localización de averías de forma rápida y exacta, facilita las correcciones al primer intento y puede ayudar a minimizar los costosos "intercambios de piezas".

DuraMatch™ - La Servotransmisión Más Avanzada del Mundo

Las transmisiones controladas electrónicamente DuraMatch™ permiten efectuar cambios de dirección de desplazamiento más suaves para eliminar las cargas por choques y para extender la vida de servicio de los paquetes de embrague. Estas transmisiones ofrecen funcionalidades únicas y patentadas, gestionadas por el VSM, tales como el Sistema de Desaceleración Automática, que contribuye a extender la vida de servicio del freno y de los neumáticos, reduciendo así la frecuencia con la que es necesario efectuar cambios y reduciendo, también, en última instancia, los costes de explotación totales.

Hidráulicos de Velocidad Automática

Si se selecciona la opción de Hidráulicos de Velocidad Automática, al elevar una carga, la velocidad del motor aumenta automáticamente para proporcionar toda

la potencia hidráulica. El VSM Pacesetter mantiene la velocidad de desplazamiento actual (o evita el desplazamiento) hasta que el operario pise el pedal del acelerador. No es necesario que el operario haga uso de la marcha lenta de aproximación, aumentando la eficiencia y la productividad al simplificar las acciones del operario.

Sistema Eléctrico e Hidráulico Sin Complicaciones

El sistema CANbus garantiza un funcionamiento fiable de la carretilla, reduciendo la complejidad del cableado y manteniéndolo lejos de las fuentes de calor. Los sensores e interruptores no mecánicos, de efecto Hall son estancos al ambiente exterior conforme a las normas IP66 para impedir la entrada de agua y residuos (permitiendo el lavado a presión de la carretilla) y están diseñados para tener una duración superior a la vida de servicio de la carretilla. La carretilla Hyster Fortens™ está equipada con sistemas hidráulicos sin complicaciones, que llevan racores de obturadores frontales (de cara) de junta tórica libres de fugas, aumentando así la fiabilidad.

Una mayor Seguridad de Funcionamiento en Aplicaciones Exigentes

Una selección de radiadores con núcleo de aluminio y un diseño superior en túnel del contrapeso, junto con un ventilador tipo "impulsor", proporcionan la mejor refrigeración de la industria, garantizando que la carretilla trabaje a temperaturas

más bajas, lo que permite conseguir una vida de servicio de los componentes más prolongada y limita el riesgo de sobrecalentamiento, en especial en aplicaciones de trabajo intensivo. Además, la durabilidad a largo plazo de la carretilla aumenta gracias a los sistemas de protección disponibles del tren de potencia.

Filtro Hidráulico En el Depósito de Alto Rendimiento

Un excelente sistema de filtrado aumenta la vida de servicio de todos los componentes hidráulicos, tales como mangueras y bombas.

Significativos ahorros en costes de propiedad por carretilla elevadora – cada año

La carretilla Hyster Fortens™ ha sido diseñada para ayudarle a reducir sus costes de propiedad en aplicaciones de todo tipo, ofreciendo para ello una amplia gama de opciones de motores y transmisiones, para dar respuesta a las necesidades de cada aplicación.

En comparaciones directas con carretillas equivalentes de los principales competidores, la gama Fortens™ ha mostrado que ofrece significativos ahorros anuales en costes relativos a elementos de consumo de explotación, tales como eficiencia de combustible, mayor vida de servicio de los neumáticos, menor desgaste del freno y menor tiempo para intervenciones de servicio, resultando todo ello en el coste más bajo por carga movida.

SOCIOS COMPROMETIDOS, EQUIPOS ROBUSTOS.™

PARA OPERACIONES EXIGENTES, EN CUALQUIER LUGAR.

Hyster suministra una gama completa de equipos de almacén, carretillas elevadoras de contrapeso IC y eléctricas, manipuladores de contenedores y apiladores retráctiles. Hyster está comprometido en ser mucho más que un suministrador de carretillas elevadoras.

Nuestro objetivo es ofrecer una asociación completa capaz de responder a la totalidad del espectro de asuntos relacionados con la manipulación de materiales: Tanto si necesita servicios de consultoría profesional para la gestión de su flota, como si lo que necesita es apoyo de servicio cualificado o suministro fiable de repuestos, puede confiar en Hyster.

Nuestra red de distribuidores altamente preparados proporciona apoyo local experto y una gran capacidad de respuesta. Pueden ofrecer paquetes financieros de adecuada relación coste-eficacia y pueden introducir programas de mantenimiento gestionados de manera eficaz para asegurar que pueda obtener el mayor valor posible. Nuestra actividad de negocios consiste en tratar sus necesidades de manipulación de materiales de manera que usted pueda centrarse en el éxito de su propia actividad de negocios tanto en el momento actual como en el futuro.



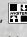
HYSTER EUROPE

Centennial House, Frimley Business Park, Frimley, Surrey, GU16 7SG, Inglaterra.

Tel: +44 (0) 1276 538500

 www.hyster.eu  infoeurope@hyster.com  [/HysterEurope](https://www.facebook.com/HysterEurope)  [@HysterEurope](https://twitter.com/HysterEurope)  [/HysterEurope](https://www.youtube.com/HysterEurope)  www.hyster-bigtrucks.com

HYSTER-YALE UK LIMITED actuando como Hyster Europe. Domicilio Registrado: Centennial House, Building 4.5, Frimley Business Park, Frimley, Surrey GU16 7SG, Reino Unido. Registrada en Inglaterra y Gales Número de Registro de la Empresa: 02636775.

©2019 HYSTER-YALE UK LIMITED, todos los derechos reservados. HYSTER,  STRONG PARTNERS. TOUGH TRUCKS., FORTENS, DURAMATCH, TOUCHPOINT y MONOTROL son marcas comerciales de HYSTER-YALE Group, Inc. Yanmar es una marca comercial de Yanmar Co. Ltd. Kubota es una marca comercial de Kubota Corporation. Grammer es una marca comercial de Grammer Seating Systems Ltd. BOLZONI es una marca comercial de Bolzoni SpA. AURAMO es una marca comercial de Auramo Oy. MEYER es una marca comercial de Hans H. Meyer, GmbH. Los productos Hyster están sujetos a cambios sin previo aviso. Las carretillas elevadoras ilustradas pueden disponer de equipos opcionales.

