



**PARTNER FORTI.  
CARRELLI FORMIDABILI.™**

**FORTENS™**

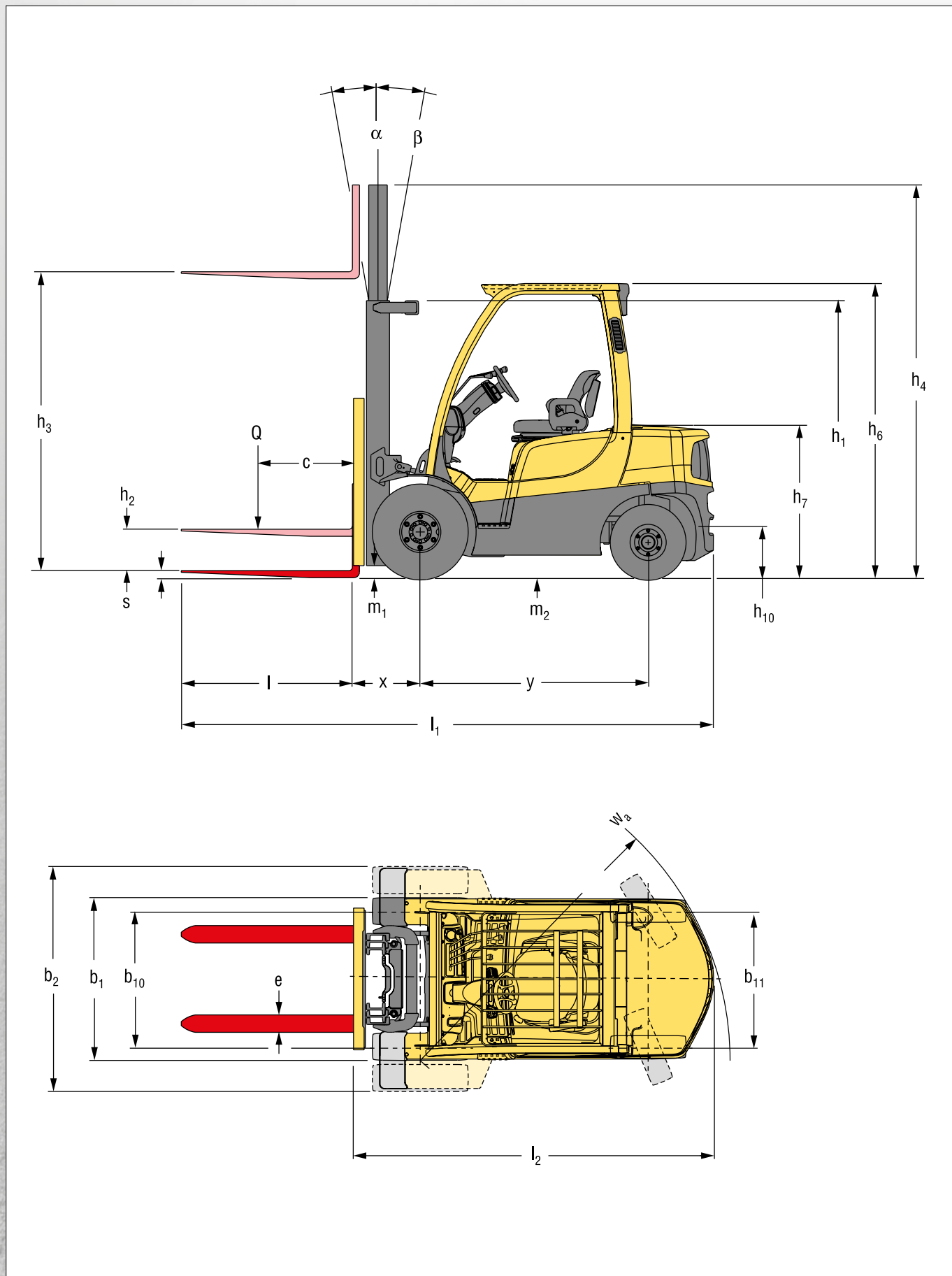


**SERIE H2.0-3.5FT  
GUIDA TECNICA**



**WWW.HYSTER.COM**

## > DIMENSIONI DEL CARRELLO





# INFORMAZIONI SU PORTATE E MONTANTI



## PORTATA NOMINALE IN KG AL BARICENTRO DEL CARICO DI 500 MM DEI CARRELLI SERIE H2.0FT / H2.5FT

|  | Massima altezza forche $h_3 + s$ (mm) | Inclinazione indietro (°) | Altezza con montante abbassato $h_1$ (mm) | Altezza con montante esteso $h_4$ (mm) (1) | Altezza di sollevamento libero $h_2 + s$ (m) (2) | Pneumatici superelastici        |          |                  |          | Pneumatici radiali              |          |                  |          |
|--|---------------------------------------|---------------------------|---|--|--|---------------------------------|----------|------------------|----------|---------------------------------|----------|------------------|----------|
|  |                                       |                           |   |  |  | Senza traslazione laterale (kg) |          | Con ISS e FP(kg) |          | Senza traslazione laterale (kg) |          | Con ISS e FP(kg) |          |
|  |                                       |                           |   |  |  | H2.0FT                          | H2.5FT   | H2.0FT           | H2.5FT   | H2.0FT                          | H2.5FT   | H2.0FT           | H2.5FT   |
| A 2 STADI CON SOLLEVAMENTO LIBERO LIMITATO | 3290                                  | 5°                        | 2170                                      | 4515                                       | 140  | 2000                            | 2500     | 2000             | 2500     | 2000                            | 2500     | 2000             | 2500     |
|  | 3790                                  | 5°                        | 2420                                      | 5015                                       | 140  | 2000                            | 2500     | 2000             | 2500     | 2000                            | 2500     | 2000             | 2500     |
|  | 4330                                  | 5°                        | 2770                                      | 5555                                       | 140  | 2000                            | 2500     | 1990             | 2480     | 2000                            | 2500     | 1990             | 2480     |
|  | 4830                                  | 5°                        | 3020                                      | 6055                                       | 140  | 1910                            | 2400     | 1890             | 2370     | 1900                            | 2390 (3) | 1890             | 2360 (3) |
| A 2 STADI CON SOLLEVAMENTO LIBERO COMPLETO | 3300                                  | 5°                        | 2170                                      | 4525                                       | 1555   | 2000                            | 2500     | 2000             | 2500     | 2000                            | 2500     | 2000             | 2500     |
| A 3 STADI CON SOLLEVAMENTO LIBERO COMPLETO | 4350                                  | 5°                        | 1970                                      | 5570                                       | 1380   | 2000                            | 2500     | 1970             | 2500     | 2000                            | 2500 (3) | 1970             | 2500 (3) |
|  | 4950                                  | 5°                        | 2170                                      | 6170                                       | 1580   | 1890                            | 2370     | 1850             | 2370     | 1880 (3)                        | 2370 (3) | 1850 (3)         | 2370 (3) |
|  | 5550                                  | 5°                        | 2420                                      | 6770                                       | 1830   | 1760                            | 2240 (3) | 1720             | 2220 (3) | 1760 (3)                        | 2240 (4) | 1710 (3)         | 2220 (4) |
|  | 6000                                  | 5°                        | 2620                                      | 7220                                       | 2030   | 1660                            | 2120 (3) | 1600             | 2090 (3) | 1650 (3)                        | 2130 (4) | 1600 (3)         | 2100 (4) |

## PORTATA NOMINALE IN KG AL BARICENTRO DEL CARICO DI 600 MM DEI CARRELLI SERIE H2.0FT / H2.5FT

|  | Massima altezza forche $h_3 + s$ (mm) | Inclinazione indietro (°) | Altezza con montante abbassato $h_1$ (mm) | Altezza con montante esteso $h_4$ (mm) (1) | Altezza di sollevamento libero $h_2 + s$ (m) (2) | Pneumatici superelastici        |          |                  |          | Pneumatici radiali              |          |                  |          |
|--|---------------------------------------|---------------------------|---|--|--|---------------------------------|----------|------------------|----------|---------------------------------|----------|------------------|----------|
|  |                                       |                           |   |  |  | Senza traslazione laterale (kg) |          | Con ISS e FP(kg) |          | Senza traslazione laterale (kg) |          | Con ISS e FP(kg) |          |
|  |                                       |                           |   |  |  | H2.0FT                          | H2.5FT   | H2.0FT           | H2.5FT   | H2.0FT                          | H2.5FT   | H2.0FT           | H2.5FT   |
| A 2 STADI CON SOLLEVAMENTO LIBERO LIMITATO | 3290                                  | 5°                        | 2170                                      | 4515                                       | 140  | 1920                            | 2370     | 1840             | 2280     | 1920                            | 2370     | 1840             | 2280     |
|  | 3790                                  | 5°                        | 2420                                      | 5015                                       | 140  | 1910                            | 2360     | 1830             | 2270     | 1910                            | 2360     | 1830             | 2270     |
|  | 4330                                  | 5°                        | 2770                                      | 5555                                       | 140  | 1890                            | 2350     | 1810             | 2250     | 1890                            | 2350     | 1810             | 2250     |
|  | 4830                                  | 5°                        | 3020                                      | 6055                                       | 140  | 1800                            | 2240     | 1720             | 2150     | 1790                            | 2240 (3) | 1720             | 2150 (3) |
| A 2 STADI CON SOLLEVAMENTO LIBERO COMPLETO | 3300                                  | 5°                        | 2170                                      | 4525                                       | 1555   | 1920                            | 2380     | 1840             | 2280     | 1920                            | 2380     | 1840             | 2280     |
| A 3 STADI CON SOLLEVAMENTO LIBERO COMPLETO | 4350                                  | 5°                        | 1970                                      | 5570                                       | 1380   | 1880                            | 2380     | 1790             | 2280     | 1880                            | 2380 (3) | 1790             | 2280 (3) |
|  | 4950                                  | 5°                        | 2170                                      | 6170                                       | 1580   | 1760                            | 2250     | 1690             | 2160     | 1760 (3)                        | 2250 (3) | 1680 (3)         | 2150 (3) |
|  | 5550                                  | 5°                        | 2420                                      | 6770                                       | 1830   | 1630                            | 2110 (3) | 1570             | 2020 (3) | 1630 (3)                        | 2110 (4) | 1560 (3)         | 2020 (4) |
|  | 6000                                  | 5°                        | 2620                                      | 7220                                       | 2030   | 1530                            | 1990 (3) | 1460             | 1900 (3) | 1520 (3)                        | 1990 (4) | 1450 (3)         | 1910 (4) |

## PORTATA NOMINALE IN KG AL BARICENTRO DEL CARICO DI 500 MM DEI CARRELLI SERIE H3.0FT / H3.5FT

|  | Massima altezza forche $h_3 + s$ (mm) | Inclinazione indietro (°) | Altezza con montante abbassato $h_1$ (mm) | Altezza con montante esteso $h_4$ (mm) (1) | Altezza di sollevamento libero $h_2 + s$ (m) (2) | Pneumatici superelastici        |          |                  |          | Pneumatici radiali              |          |                  |          |
|--|---------------------------------------|---------------------------|---|--|--|---------------------------------|----------|------------------|----------|---------------------------------|----------|------------------|----------|
|  |                                       |                           |   |  |  | Senza traslazione laterale (kg) |          | Con ISS e FP(kg) |          | Senza traslazione laterale (kg) |          | Con ISS e FP(kg) |          |
|  |                                       |                           |   |  |  | H3.0FT                          | H3.5FT   | H3.0FT           | H3.5FT   | H3.0FT                          | H3.5FT   | H3.0FT           | H3.5FT   |
| A 2 STADI CON SOLLEVAMENTO LIBERO LIMITATO | 3105                                  | 5°                        | 2195                                      | 4335                                       | 150  | 3000                            | 3500     | 2970             | 3490     | 3000                            | 3500     | 2970             | 3490     |
|  | 3605                                  | 5°                        | 2445                                      | 4835                                       | 150  | 3000                            | 3500     | 2950             | 3480     | 3000                            | 3500     | 2950             | 3480     |
|  | 4105                                  | 5°                        | 2795                                      | 5335                                       | 150  | 3000                            | 3500     | 2940             | 3460     | 3000                            | 3500     | 2940             | 3460     |
|  | 4605                                  | 5°                        | 3045                                      | 5835                                       | 150  | 2890                            | 3390     | 2830             | 3340     | 2890                            | 3340     | 2820             | 3340     |
| A 2 STADI CON SOLLEVAMENTO LIBERO COMPLETO | 3300                                  | 5°                        | 2195                                      | 4335                                       | 1495   | 3000                            | 3500     | 3000             | 3500     | 3000                            | 3500     | 3000             | 3500     |
| A 3 STADI CON SOLLEVAMENTO LIBERO COMPLETO | 4015                                  | 5°                        | 1995                                      | 5245                                       | 1315   | 3000                            | 3500     | 2930             | 3460     | 3000                            | 3500 (3) | 2930             | 3430     |
|  | 4615                                  | 5°                        | 2195                                      | 5845                                       | 1515   | 2900                            | 3400     | 2830             | 3350     | 2900 (3)                        | 3400 (3) | 2830 (3)         | 3350 (3) |
|  | 4915                                  | 5°                        | 2345                                      | 6145                                       | 1665   | 2840                            | 3320 (3) | 2760             | 3260     | 2830 (3)                        | 3330 (4) | 2750 (3)         | 3270 (4) |
|  | 5215                                  | 5°                        | 2445                                      | 6445                                       | 1765   | 2740                            | 3250 (3) | 2680             | 3180 (3) | 2760 (3)                        | 3250 (4) | 2680 (3)         | 3190 (4) |
|  | 5815                                  | 5°                        | 2695                                      | 7045                                       | 2015   | 2610 (3)                        | 2950 (3) | 2510 (3)         | 2970 (3) | 2610 (4)                        | 3080 (4) | 2510 (4)         | 3000 (4) |

## PORTATA NOMINALE IN KG AL BARICENTRO DEL CARICO DI 600 MM DEI CARRELLI SERIE H3.0FT / H3.5FT

|  | Massima altezza forche $h_3 + s$ (mm) | Inclinazione indietro (°) | Altezza con montante abbassato $h_1$ (mm) | Altezza con montante esteso $h_4$ (mm) (1) | Altezza di sollevamento libero $h_2 + s$ (m) (2) | Pneumatici superelastici        |          |                  |          | Pneumatici radiali              |          |                  |          |
|--|---------------------------------------|---------------------------|---|--|--|---------------------------------|----------|------------------|----------|---------------------------------|----------|------------------|----------|
|  |                                       |                           |   |  |  | Senza traslazione laterale (kg) |          | Con ISS e FP(kg) |          | Senza traslazione laterale (kg) |          | Con ISS e FP(kg) |          |
|  |                                       |                           |   |  |  | H3.0FT                          | H3.5FT   | H3.0FT           | H3.5FT   | H3.0FT                          | H3.5FT   | H3.0FT           | H3.5FT   |
| A 2 STADI CON SOLLEVAMENTO LIBERO LIMITATO | 3105                                  | 5°                        | 2195                                      | 4335                                       | 150  | 2820                            | 3310     | 2700             | 3180     | 2820                            | 3310     | 2700             | 3180     |
|  | 3605                                  | 5°                        | 2445                                      | 4835                                       | 150  | 2810                            | 3300     | 2690             | 3170     | 2810                            | 3300     | 2690             | 3170     |
|  | 4105                                  | 5°                        | 2795                                      | 5335                                       | 150  | 2790                            | 3290     | 2670             | 3150     | 2790                            | 3290     | 2670             | 3150     |
|  | 4605                                  | 5°                        | 3045                                      | 5835                                       | 150  | 2690                            | 3170     | 2570             | 3040     | 2690                            | 3170     | 2570             | 3040     |
| A 2 STADI CON SOLLEVAMENTO LIBERO COMPLETO | 3300                                  | 5°                        | 2195                                      | 4335                                       | 1495   | 2820                            | 3310     | 2700             | 3180     | 2820                            | 3310     | 2700             | 3180     |
| A 3 STADI CON SOLLEVAMENTO LIBERO COMPLETO | 4015                                  | 5°                        | 1995                                      | 5245                                       | 1315   | 2800                            | 3290     | 2670             | 3150     | 2800                            | 3290 (3) | 2670             | 3150     |
|  | 4615                                  | 5°                        | 2195                                      | 5845                                       | 1515   | 2700                            | 3190     | 2580             | 3050     | 2700 (3)                        | 3190 (3) | 2580 (3)         | 3050 (3) |
|  | 4915                                  | 5°                        | 2345                                      | 6145                                       | 1665   | 2630                            | 3110 (3) | 2510             | 2980     | 2630 (3)                        | 3110 (4) | 2510 (3)         | 2980 (4) |
|  | 5215                                  | 5°                        | 2445                                      | 6445                                       | 1765   | 2560                            | 3030 (3) | 2440             | 2900 (3) | 2550 (3)                        | 3040 (4) | 2440 (3)         | 2900 (4) |
|  | 5815                                  | 5°                        | 2695                                      | 7045                                       | 2015   | 2400 (3)                        | 2860 (3) | 2290 (3)         | 2730 (3) | 2400 (4)                        | 2860 (4) | 2290 (4)         | 2740 (4) |

# > H2.OFT FORTENS / FORTENS ADVANCE / FORTENS ADVANCE+

|                       |                            |  | HYSTER   |      | HYSTER                                       |           | HYSTER                           |       | HYSTER                              |       |                    |       |
|-----------------------|----------------------------|--|--|------|--|-----------|----------------------------------|-------|-------------------------------------|-------|--------------------|-------|
|                       |                            |  | H2.OFT   |      | H2.OFT                                       |           | H2.OFT                           |       | H2.OFT                              |       |                    |       |
| INFORMAZIONI GENERALI | 1-1                        | Produttore   |  |      | HYSTER                                       |           | HYSTER                           |       | HYSTER                              |       |                    |       |
|                       | 1-2                        | Designazione modello   |  |      | H2.OFT                                       |           | H2.OFT                           |       | H2.OFT                              |       |                    |       |
|                       |                            | Modello  |  |      | Fortens                                      |           | Fortens Advance                  |       | Fortens Advance+                    |       |                    |       |
|                       |                            | Motore/Trasmissione  |  |      | PSI 2.4L Powershift elettronica a 1 velocità |           | PSI 2.4L DuraMatch™ a 1 velocità |       | Kubota 2.5L DuraMatch™ a 1 velocità |       |                    |       |
|                       |                            | Tipo di freni  |  |      | A tamburo                                    |           | A tamburo o in bagno d'olio      |       | In bagno d'olio                     |       |                    |       |
|                       | 1-3                        | Trazione   |  |      | GPL  |           | GPL                              |       | GPL                                 |       |                    |       |
|                       | 1-4                        | Tipo di operatore  |  |      | Seduto                                       |           | Seduto                           |       | Seduto                              |       |                    |       |
|                       | 1-5                        | Capacità/portata nominale  | Q <sub>1</sub>   | t    | 2,0  |           | 2,0                              |       | 2,0                                 |       |                    |       |
|                       | 1-6                        | Distanza del baricentro del carico                                 | c  | mm   | 500  |           | 500                              |       | 500                                 |       |                    |       |
|                       | 1-8                        | Distanza del carico, dal centro dell'assale di trazione alla forca | x  | mm   | 471  |           | 471                              |       | 471                                 |       |                    |       |
| 1-9                   | Interasse                  | y  | mm   | 1623 |  | 1623      |                                  | 1623  |                                     |       |                    |       |
| PESO                  | 2-1                        | Peso di servizio   |  |      | 3563   |           | 3563                             |       | 3563                                |       |                    |       |
|                       | 2-2-1                      | Carico sull'assale con carico, ant./post.                          |  |      | 5048   | 516       | 5048                             | 516   | 5048                                | 516   |                    |       |
|                       | 2-3-1                      | Carico sull'assale senza carico, ant./post.                        |  |      | 1851   | 1712      | 1851                             | 1712  | 1851                                | 1712  |                    |       |
| RUOTE                 | 3-1                        | Gommatura  |  |      | Superelastica                                |           | Superelastica                    |       | Superelastica                       |       |                    |       |
|                       | 3-2                        | Dimensioni ruote anteriori   |  |      | 7,00 X 12 - 12                               |           | 7,00 X 12 - 12                   |       | 7,00 X 12 - 12                      |       |                    |       |
|                       | 3-3                        | Dimensioni ruote anteriori   |  |      | 6,00 x 9                                     |           | 6,00 x 9                         |       | 6,00 x 9                            |       |                    |       |
|                       | 3-5                        | Ruote, numero ant./post. (x = ruote non motrici)                   |  |      | 2x / 2                                       |           | 2x / 2                           |       | 2x / 2                              |       |                    |       |
|                       | 3-6                        | Battistrada anteriore  | b <sub>10</sub>  | mm   | 965  |           | 965                              |       | 965                                 |       |                    |       |
|                       | 3-7                        | Battistrada posteriore   | b <sub>11</sub>  | mm   | 967  |           | 967                              |       | 967                                 |       |                    |       |
|                       | DIMENSIONI                 | 4-1  | Inclinazione del montante/piastra portaforche in avanti/all'indietro |      |  | (°) 6 / 5 |                                  | 6 / 5 |                                     | 6 / 5 |                    |       |
| 4-2                   |                            | Altezza, montante abbassato  | h <sub>1</sub>   | mm   | 2170   |           | 2170                             |       | 2170                                |       |                    |       |
| 4-3                   |                            | Sollevamento libero (1)  | h <sub>2</sub>   | mm   | 140  |           | 140                              |       | 140                                 |       |                    |       |
| 4-4                   |                            | Sollevamento (1)   | h <sub>3</sub>   | mm   | 3250   |           | 3250                             |       | 3250                                |       |                    |       |
| 4-5                   |                            | Altezza, montante esteso (2)                                       | h <sub>4</sub>   | mm   | 3900   |           | 3900                             |       | 3900                                |       |                    |       |
| 4-7                   |                            | Altezza del tettuccio di protezione (cabina) (3)                   | h <sub>6</sub>   | mm   | 2160   |           | 2160                             |       | 2160                                |       |                    |       |
| 4-7-1                 |                            | Altezza cabina (cabina aperta)                                     |  |      | 2181   |           | 2181                             |       | 2181                                |       |                    |       |
| 4-8                   |                            | Altezza sedile rispetto a SIP (4)                                  | h <sub>7</sub>   | mm   | 1061   |           | 1061                             |       | 1061                                |       |                    |       |
| 4-12                  |                            | Altezza attacco  | h <sub>10</sub>  | mm   | 365  |           | 365                              |       | 365                                 |       |                    |       |
| 4-19                  |                            | Lunghezza totale   | l <sub>1</sub>   | mm   | 3486   |           | 3486                             |       | 3486                                |       |                    |       |
| 4-20                  |                            | Lunghezza fronte forche  | l <sub>2</sub>   | mm   | 2486   |           | 2486                             |       | 2486                                |       |                    |       |
| 4-21                  |                            | Lunghezza complessiva (5)  | b <sub>1</sub> /b <sub>2</sub>                                       | mm   | 1157 / 1317 / 1601                           |           | 1157 / 1317 / 1601               |       | 1157 / 1317 / 1601                  |       |                    |       |
| 4-22                  |                            | Dimensioni forche DIN 2331   | s/e/l  | mm   | 40 x 100 x 1000                              |           | 40 x 100 x 1000                  |       | 40 x 100 x 1000                     |       |                    |       |
| 4-23                  |                            | Piastra portaforche ISO 2328, classe/tipo A, B                     |  |      | II A   |           | II A                             |       | II A                                |       |                    |       |
| 4-24                  |                            | Larghezza piastra portaforche (6)                                  | b <sub>3</sub>   | mm   | 1070   |           | 1070                             |       | 1070                                |       |                    |       |
| 4-31                  |                            | Distanza da terra, con carico, sotto il montante                   | m <sub>1</sub>   | mm   | 107  |           | 107                              |       | 107                                 |       |                    |       |
| 4-32                  |                            | Distanza da terra al centro dell'interasse                         | m <sub>2</sub>   | mm   | 160  |           | 160                              |       | 160                                 |       |                    |       |
| 4-34-1                |                            | Larghezza corsia per pallet 1000 x 1200 trasversale                | Ast  | mm   | 3820   |           | 3820                             |       | 3820                                |       |                    |       |
| 4-34-4                |                            | Larghezza corsia per pallet 800 x 1200 longitudinalmente           | Ast  | mm   | 4020   |           | 4020                             |       | 4020                                |       |                    |       |
| 4-35                  |                            | Raggio di sterzata   | W <sub>a</sub>   | mm   | 2149   |           | 2149                             |       | 2149                                |       |                    |       |
| 4-36                  | Raggio di sterzata interno | b <sub>13</sub>  | mm   | 629  |  | 629       |                                  | 629   |                                     |       |                    |       |
| PRESTAZIONI           | 5-1                        | Velocità di marcia con/senza carico                                |  |      | 17,3   | 18,0      | 17,3                             | 18,0  | 16,7                                | 17,0  | 20,8               | 21,2  |
|                       | 5-1-1                      | Velocità di marcia con/senza carico, retromarcia                   |  |      | 17,3   | 18,0      | 17,3                             | 18,0  | 16,7                                | 17,0  | 16,3               | 16,6  |
|                       | 5-2                        | Velocità di sollevamento con/senza carico                          |  |      | 0,61   | 0,63      | 0,61                             | 0,63  | 0,62                                | 0,64  | 0,58               | 0,61  |
|                       | 5-3                        | Velocità di abbassamento con/senza carico                          |  |      | 0,58   | 0,50      | 0,58                             | 0,50  | 0,58                                | 0,50  | 0,58               | 0,50  |
|                       | 5-5                        | Sforzo di trazione alla barra, con/senza carico (7)                |  |      | 18720  | 11570     | 18720                            | 11570 | 19085                               | 11000 | 20875              | 11000 |
|                       | 5-7                        | Pendenza superabile - a 1,6 km/h, con/in assenza di carico (8)     |  |      | 24,7   | 29,8      | 24,7                             | 29,8  | 25,5                                | 32,1  | 26,5               | 32,1  |
|                       | 5-9                        | Tempo di accelerazione con/senza carico                            |  |      | 4,8  | 4,3       | 4,8                              | 4,3   | 4,5                                 | 4,0   | 4,9                | 4,3   |
|                       | 5-10                       | Freno di servizio  |  |      | Impianto idraulico                           |           | Impianto idraulico               |       | Impianto idraulico                  |       | Impianto idraulico |       |
|                       | 7-5                        | Consumo di carburante secondo ciclo VDI (9)                        |  |      | 2,5  |           | 2,5                              |       | 2,6                                 |       | 2,7                |       |

# H2.5FT FORTENS / FORTENS ADVANCE / FORTENS ADVANCE+



|                       |            |  |  | HYSTER                                       |      | HYSTER                           |       | HYSTER                              |       | HYSTER                                |       |                    |       |
|-----------------------|------------|--|--|--|------|----------------------------------|-------|-------------------------------------|-------|---------------------------------------|-------|--------------------|-------|
| INFORMAZIONI GENERALI | 1-1        | Produttore   |  | HYSTER                                       |      | HYSTER                           |       | HYSTER                              |       | HYSTER                                |       |                    |       |
|                       | 1-2        | Designazione modello   |  | H2.5FT                                       |      | H2.5FT                           |       | H2.5FT                              |       | H2.5FT                                |       |                    |       |
|                       |            | Modello  |  | Fortens                                      |      | Fortens Advance                  |       | Fortens Advance+                    |       | Fortens Advance+                      |       |                    |       |
|                       |            | Motore/Trasmissione  |  | PSI 2.4L Powershift elettronica a 1 velocità |      | PSI 2.4L DuraMatch™ a 1 velocità |       | Kubota 2.5L DuraMatch™ a 1 velocità |       | Kubota 2.5L DuraMatch™ 2 a 2 velocità |       |                    |       |
|                       |            | Tipo di freni  |  | A tamburo                                    |      | A tamburo o in bagno d'olio      |       | In bagno d'olio                     |       | In bagno d'olio                       |       |                    |       |
|                       | 1-3        | Trazione   |  | GPL  |      | GPL                              |       | GPL                                 |       | GPL                                   |       |                    |       |
|                       | 1-4        | Tipo di operatore  |  | Seduto                                       |      | Seduto                           |       | Seduto                              |       | Seduto                                |       |                    |       |
|                       | 1-5        | Capacità/portata nominale  | Q <sub>1</sub>   | t  | 2,5  |                                  | 2,5   |                                     | 2,5   |                                       | 2,5   |                    |       |
|                       | 1-6        | Distanza del baricentro del carico                                 |  | c  | mm   | 500                              |       | 500                                 |       | 500                                   |       | 500                |       |
|                       | 1-8        | Distanza del carico, dal centro dell'assale di trazione alla forca |  | x  | mm   | 471                              |       | 471                                 |       | 471                                   |       | 471                |       |
| 1-9                   | Interasse  |  | y  | mm   | 1623 |                                  | 1623  |                                     | 1623  |                                       | 1623  |                    |       |
| PESO                  | 2-1        | Peso di servizio   |  |  | kg   | 3902                             |       | 3902                                |       | 3902                                  |       |                    |       |
|                       | 2-2-1      | Carico sull'assale con carico, ant./post.                          |  |  | kg   | 5778                             | 624   | 5778                                | 624   | 5778                                  | 624   | 5778               | 624   |
|                       | 2-3-1      | Carico sull'assale senza carico, ant./post.                        |  |  | kg   | 1782                             | 2120  | 1782                                | 2120  | 1782                                  | 2120  | 1782               | 2120  |
| RUOTE                 | 3-1        | Gommatura  |  |  |      | Superelastica                    |       | Superelastica                       |       | Superelastica                         |       | Superelastica      |       |
|                       | 3-2        | Dimensioni ruote anteriori   |  |  |      | 7,00 X 12 - 12                   |       | 7,00 X 12 - 12                      |       | 7,00 X 12 - 12                        |       | 7,00 X 12 - 12     |       |
|                       | 3-3        | Dimensioni ruote anteriori   |  |  |      | 6,00 x 9                         |       | 6,00 x 9                            |       | 6,00 x 9                              |       | 6,00 x 9           |       |
|                       | 3-5        | Ruote, numero ant./post. (x = ruote non motrici)                   |  |  |      | 2x / 2                           |       | 2x / 2                              |       | 2x / 2                                |       | 2x / 2             |       |
|                       | 3-6        | Battistrada anteriore  |  | b <sub>10</sub>                              | mm   | 965                              |       | 965                                 |       | 965                                   |       | 965                |       |
|                       | 3-7        | Battistrada posteriore   |  | b <sub>11</sub>                              | mm   | 967                              |       | 967                                 |       | 967                                   |       | 967                |       |
|                       | DIMENSIONI | 4-1  | Inclinazione del montante/piastra portaforche in avanti/all'indietro |  |      | (°)                              | 6 / 5 |                                     | 6 / 5 |                                       | 6 / 5 |                    | 6 / 5 |
| 4-2                   |            | Altezza, montante abbassato  |  | h <sub>1</sub>                               | mm   | 2170                             |       | 2170                                |       | 2170                                  |       | 2170               |       |
| 4-3                   |            | Sollevamento libero (1)  |  | h <sub>2</sub>                               | mm   | 140                              |       | 140                                 |       | 140                                   |       | 140                |       |
| 4-4                   |            | Sollevamento (1)   |  | h <sub>3</sub>                               | mm   | 3250                             |       | 3250                                |       | 3250                                  |       | 3250               |       |
| 4-5                   |            | Altezza, montante esteso (2)                                       |  | h <sub>4</sub>                               | mm   | 3900                             |       | 3900                                |       | 3900                                  |       | 3900               |       |
| 4-7                   |            | Altezza del tettuccio di protezione (cabina) (3)                   |  | h <sub>6</sub>                               | mm   | 2160                             |       | 2160                                |       | 2160                                  |       | 2160               |       |
| 4-7-1                 |            | Altezza cabina (cabina aperta)                                     |  |  | mm   | 2181                             |       | 2181                                |       | 2181                                  |       | 2181               |       |
| 4-8                   |            | Altezza sedile rispetto a SIP (4)                                  |  | h <sub>7</sub>                               | mm   | 1061                             |       | 1061                                |       | 1061                                  |       | 1061               |       |
| 4-12                  |            | Altezza attacco  |  | h <sub>10</sub>                              | mm   | 365                              |       | 365                                 |       | 365                                   |       | 365                |       |
| 4-19                  |            | Lunghezza totale   |  | l <sub>1</sub>                               | mm   | 3559                             |       | 3559                                |       | 3559                                  |       | 3559               |       |
| 4-20                  |            | Lunghezza fronte forche  |  | l <sub>2</sub>                               | mm   | 2559                             |       | 2559                                |       | 2559                                  |       | 2559               |       |
| 4-21                  |            | Lunghezza complessiva (5)  |  | b <sub>1</sub> /b <sub>2</sub>               | mm   | 1157 / 1317 / 1601               |       | 1157 / 1317 / 1601                  |       | 1157 / 1317 / 1601                    |       | 1157 / 1317 / 1601 |       |
| 4-22                  |            | Dimensioni forche DIN 2331   |  | s/e/l  | mm   | 40 x 100 x 1000                  |       | 40 x 100 x 1000                     |       | 40 x 100 x 1000                       |       | 40 x 100 x 1000    |       |
| 4-23                  |            | Piastra portaforche ISO 2328, classe/tipo A, B                     |  |  | mm   | II A                             |       | II A                                |       | II A                                  |       | II A               |       |
| 4-24                  |            | Larghezza piastra portaforche (6)                                  |  | b <sub>3</sub>                               | mm   | 1070                             |       | 1070                                |       | 1070                                  |       | 1070               |       |
| 4-31                  |            | Distanza da terra, con carico, sotto il montante                   |  | m <sub>1</sub>                               | mm   | 107                              |       | 107                                 |       | 107                                   |       | 107                |       |
| 4-32                  |            | Distanza da terra al centro dell'interasse                         |  | m <sub>2</sub>                               | mm   | 160                              |       | 160                                 |       | 160                                   |       | 160                |       |
| 4-34-1                |            | Larghezza corsia per pallet 1000 x 1200 trasversale                |  | Ast  | mm   | 3887                             |       | 3887                                |       | 3887                                  |       | 3887               |       |
| 4-34-4                |            | Larghezza corsia per pallet 800 x 1200 longitudinalmente           |  | Ast  | mm   | 4087                             |       | 4087                                |       | 4087                                  |       | 4087               |       |
| 4-35                  |            | Raggio di sterzata   |  | W <sub>a</sub>                               | mm   | 2216                             |       | 2216                                |       | 2216                                  |       | 2216               |       |
| 4-36                  |            | Raggio di sterzata interno   |  | b <sub>13</sub>                              | mm   | 629                              |       | 629                                 |       | 629                                   |       | 629                |       |
| PRESTAZIONI           |            | 5-1  | Velocità di marcia con/senza carico                                  |  |      | km/h                             | 17,3  | 18,0                                | 17,3  | 18,0                                  | 16,7  | 17,0               | 20,8  |
|                       | 5-1-1      | Velocità di marcia con/senza carico, retromarcia                   |  |  | km/h | 17,3                             | 18,0  | 17,3                                | 18,0  | 16,7                                  | 17,0  | 16,3               | 16,6  |
|                       | 5-2        | Velocità di sollevamento con/senza carico                          |  |  | m/s  | 0,61                             | 0,63  | 0,61                                | 0,63  | 0,62                                  | 0,64  | 0,57               | 0,61  |
|                       | 5-3        | Velocità di abbassamento con/senza carico                          |  |  | m/s  | 0,58                             | 0,50  | 0,58                                | 0,50  | 0,58                                  | 0,50  | 0,58               | 0,50  |
|                       | 5-5        | Sforzo di trazione alla barra, con/senza carico (7)                |  |  | N    | 18580                            | 11450 | 19650                               | 11450 | 18946                                 | 10500 | 20825              | 10500 |
|                       | 5-7        | Pendenza superabile - a 1,6 km/h, con/in assenza di carico (8)     |  |  | %    | 21,1                             | 29,0  | 21,1                                | 29,0  | 21,0                                  | 29,3  | 22,7               | 28,0  |
|                       | 5-9        | Tempo di accelerazione con/senza carico                            |  |  | s    | 5,1                              | 4,4   | 5,1                                 | 4,4   | 6,0                                   | 5,0   | 5,1                | 4,4   |
|                       | 5-10       | Freno di servizio  |  |  |      | Impianto idraulico               |       | Impianto idraulico                  |       | Impianto idraulico                    |       | Impianto idraulico |       |
|                       | 7-5        | Consumo di carburante secondo ciclo VDI (9)                        |  |  | l/h  | 2,7                              |       | 2,7                                 |       | 2,8                                   |       | 2,9                |       |



# > H3.OFT FORTENS / FORTENS ADVANCE / FORTENS ADVANCE+

|                       |            |  |  | HYSTER |                    | HYSTER                                       |                    | HYSTER                           |                    | HYSTER                              |       |       |
|-----------------------|------------|--|--|--------|--------------------|--|--------------------|----------------------------------|--------------------|-------------------------------------|-------|-------|
| INFORMAZIONI GENERALI | 1-1        | Produttore   |  |        |                    | HYSTER                                       |                    | HYSTER                           |                    | HYSTER                              |       |       |
|                       | 1-2        | Designazione modello   |  |        |                    | H3.OFT                                       |                    | H3.OFT                           |                    | H3.OFT                              |       |       |
|                       |            | Modello  |  |        |                    | Fortens                                      |                    | Fortens Advance                  |                    | Fortens Advance+                    |       |       |
|                       |            | Motore/Trasmissione  |  |        |                    | PSI 2.4L Powershift elettronica a 1 velocità |                    | PSI 2.4L DuraMatch™ a 1 velocità |                    | Kubota 2.5L DuraMatch™ a 1 velocità |       |       |
|                       |            | Tipo di freni  |  |        |                    | A tamburo                                    |                    | A tamburo o in bagno d'olio      |                    | In bagno d'olio                     |       |       |
|                       | 1-3        | Trazione   |  |        |                    | GPL  |                    | GPL                              |                    | GPL                                 |       |       |
|                       | 1-4        | Tipo di operatore  |  |        |                    | Seduto                                       |                    | Seduto                           |                    | Seduto                              |       |       |
|                       | 1-5        | Capacità/portata nominale  | Q <sub>1</sub>   | t      |                    | 3,0  |                    | 3,0                              |                    | 3,0                                 |       |       |
|                       | 1-6        | Distanza del baricentro del carico                                 | c  | mm     |                    | 500  |                    | 500                              |                    | 500                                 |       |       |
|                       | 1-8        | Distanza del carico, dal centro dell'assale di trazione alla forca | x  | mm     |                    | 483  |                    | 483                              |                    | 483                                 |       |       |
| 1-9                   | Interasse  | y  | mm   |        | 1623               |  | 1623               |                                  | 1623               |                                     |       |       |
| PESO                  | 2-1        | Peso di servizio   |  | kg     | 4612               |  | 4612               |                                  | 4612               |                                     |       |       |
|                       | 2-2-1      | Carico sull'assale con carico, ant./post.                          |  | kg     | 6640               | 972  | 6640               | 972                              | 6640               | 972                                 |       |       |
|                       | 2-3-1      | Carico sull'assale senza carico, ant./post.                        |  | kg     | 1823               | 2789   | 1823               | 2789                             | 1823               | 2789                                |       |       |
| RUOTE                 | 3-1        | Gommatura  |  |        | Superelastica      |  | Superelastica      |                                  | Superelastica      |                                     |       |       |
|                       | 3-2        | Dimensioni ruote anteriori   |  |        | 28 X 9 - 15        |  | 28 X 9 - 15        |                                  | 28 X 9 - 15        |                                     |       |       |
|                       | 3-3        | Dimensioni ruote posteriori  |  |        | 6,50 x 10          |  | 6,50 x 10          |                                  | 6,50 x 10          |                                     |       |       |
|                       | 3-5        | Ruote, numero ant./post. (x = ruote non motrici)                   |  |        | 2x / 2             |  | 2x / 2             |                                  | 2x / 2             |                                     |       |       |
|                       | 3-6        | Battistrada anteriore  | b <sub>10</sub>  | mm     |                    | 965  |                    | 965                              |                    | 965                                 |       |       |
|                       | 3-7        | Battistrada posteriore   | b <sub>11</sub>  | mm     |                    | 967  |                    | 967                              |                    | 967                                 |       |       |
|                       | DIMENSIONI | 4-1  | Inclinazione del montante/piastra portaforche in avanti/all'indietro |        | (°)                | 6 / 5  |                    | 6 / 5                            |                    | 6 / 5                               |       |       |
| 4-2                   |            | Altezza, montante abbassato  | h <sub>1</sub>   | mm     | 2195               |  | 2195               |                                  | 2195               |                                     |       |       |
| 4-3                   |            | Sollevamento libero (1)  | h <sub>2</sub>   | mm     | 140                |  | 140                |                                  | 140                |                                     |       |       |
| 4-4                   |            | Sollevamento (1)   | h <sub>3</sub>   | mm     | 3055               |  | 3055               |                                  | 3055               |                                     |       |       |
| 4-5                   |            | Altezza, montante esteso (2)                                       | h <sub>4</sub>   | mm     | 3805               |  | 3805               |                                  | 3805               |                                     |       |       |
| 4-7                   |            | Altezza del tettuccio di protezione (cabina) (3)                   | h <sub>6</sub>   | mm     | 2185               |  | 2185               |                                  | 2185               |                                     |       |       |
| 4-7-1                 |            | Altezza cabina (cabina aperta)                                     |  | mm     | 2206               |  | 2206               |                                  | 2206               |                                     |       |       |
| 4-8                   |            | Altezza sedile rispetto a SIP (4)                                  | h <sub>7</sub>   | mm     | 1086               |  | 1086               |                                  | 1086               |                                     |       |       |
| 4-12                  |            | Altezza attacco  | h <sub>10</sub>  | mm     | 390                |  | 390                |                                  | 390                |                                     |       |       |
| 4-19                  |            | Lunghezza totale   | l <sub>1</sub>   | mm     | 3633               |  | 3633               |                                  | 3633               |                                     |       |       |
| 4-20                  |            | Lunghezza fronte forche  | l <sub>2</sub>   | mm     | 2633               |  | 2633               |                                  | 2633               |                                     |       |       |
| 4-21                  |            | Lunghezza complessiva (5)  | b <sub>1</sub> /b <sub>2</sub>                                       | mm     | 1186 / 1321 / 1601 |  | 1186 / 1321 / 1601 |                                  | 1186 / 1321 / 1601 |                                     |       |       |
| 4-22                  |            | Dimensioni forche DIN 2331   | s/e/l  | mm     | 50 x 120 x 1000    |  | 50 x 120 x 1000    |                                  | 50 x 120 x 1000    |                                     |       |       |
| 4-23                  |            | Piastra portaforche ISO 2328, classe/tipo A, B                     |  | mm     | III A              |  | III A              |                                  | III A              |                                     |       |       |
| 4-24                  |            | Larghezza piastra portaforche (6)                                  | b <sub>3</sub>   | mm     | 1070               |  | 1070               |                                  | 1070               |                                     |       |       |
| 4-31                  |            | Distanza da terra, con carico, sotto il montante                   | m <sub>1</sub>   | mm     | 132                |  | 132                |                                  | 132                |                                     |       |       |
| 4-32                  |            | Distanza da terra al centro dell'interasse                         | m <sub>2</sub>   | mm     | 185                |  | 185                |                                  | 185                |                                     |       |       |
| 4-34-1                |            | Larghezza corsia per pallet 1000 x 1200 trasversale                | Ast  | mm     | 3960               |  | 3960               |                                  | 3960               |                                     |       |       |
| 4-34-4                |            | Larghezza corsia per pallet 800 x 1200 longitudinalmente           | Ast  | mm     | 4160               |  | 4160               |                                  | 4160               |                                     |       |       |
| 4-35                  |            | Raggio di sterzata   | W <sub>a</sub>   | mm     | 2277               |  | 2277               |                                  | 2277               |                                     |       |       |
| 4-36                  |            | Raggio di sterzata interno   | b <sub>13</sub>  | mm     | 618                |  | 618                |                                  | 618                |                                     |       |       |
| PRESTAZIONI           |            | 5-1  | Velocità di marcia con/senza carico                                  |        | km/h               | 19,1   | 20,3               | 19,1                             | 20,3               | 17,8                                | 18,2  | 22,0  |
|                       | 5-1-1      | Velocità di marcia con/senza carico, retromarcia                   |  | km/h   | 19,1               | 20,3   | 19,1               | 20,3                             | 17,8               | 18,2                                | 17,5  | 17,9  |
|                       | 5-2        | Velocità di sollevamento con/senza carico                          |  | m/s    | 0,53               | 0,55   | 0,53               | 0,55                             | 0,55               | 0,56                                | 0,49  | 0,53  |
|                       | 5-3        | Velocità di abbassamento con/senza carico                          |  | m/s    | 0,53               | 0,47   | 0,53               | 0,47                             | 0,53               | 0,47                                | 0,53  | 0,47  |
|                       | 5-5        | Sforzo di trazione alla barra, con/senza carico (7)                |  | N      | 17054              | 11708  | 17054              | 11708                            | 17380              | 10800                               | 19270 | 10800 |
|                       | 5-7        | Pendenza superabile - a 1,6 km/h, con/in assenza di carico (8)     |  | %      | 16,9               | 25,0   | 16,9               | 25,0                             | 17,6               | 26,1                                | 18,5  | 26,1  |
|                       | 5-9        | Tempo di accelerazione con/senza carico                            |  | s      | 5,3                | 4,5  | 5,3                | 4,5                              | 4,9                | 4,2                                 | 5,4   | 4,6   |
|                       | 5-10       | Freno di servizio  |  |        |                    | Impianto idraulico                           |                    | Impianto idraulico               |                    | Impianto idraulico                  |       |       |
|                       | 7-5        | Consumo di carburante secondo ciclo VDI (9)                        |  | l/h    | 3,1                |  | 3,1                |                                  | 3,0                |                                     | 3,2   |       |

# H3.5FT FORTENS / FORTENS ADVANCE / FORTENS ADVANCE+



|                       |           |  |                | HYSTER                                       |      | HYSTER                           |       | HYSTER                              |       | HYSTER                                |       |                    |       |
|-----------------------|-----------|--|----------------|--|------|----------------------------------|-------|-------------------------------------|-------|---------------------------------------|-------|--------------------|-------|
| INFORMAZIONI GENERALI | 1-1       | Produttore   |                | HYSTER                                       |      | HYSTER                           |       | HYSTER                              |       | HYSTER                                |       |                    |       |
|                       | 1-2       | Designazione modello   |                | H3.5FT                                       |      | H3.5FT                           |       | H3.5FT                              |       | H3.5FT                                |       |                    |       |
|                       |           | Modello  |                | Fortens                                      |      | Fortens Advance                  |       | Fortens Advance+                    |       | Fortens Advance+                      |       |                    |       |
|                       |           | Motore/Trasmissione  |                | PSI 2.4L Powershift elettronica a 1 velocità |      | PSI 2.4L DuraMatch™ a 1 velocità |       | Kubota 2.5L DuraMatch™ a 1 velocità |       | Kubota 2.5L DuraMatch™ 2 a 2 velocità |       |                    |       |
|                       |           | Tipo di freni  |                | A tamburo                                    |      | A tamburo o in bagno d'olio      |       | In bagno d'olio                     |       | In bagno d'olio                       |       |                    |       |
|                       | 1-3       | Trazione   |                | GPL  |      | GPL                              |       | GPL                                 |       | GPL                                   |       |                    |       |
|                       | 1-4       | Tipo di operatore  |                | Seduto                                       |      | Seduto                           |       | Seduto                              |       | Seduto                                |       |                    |       |
|                       | 1-5       | Capacità/portata nominale  | Q <sub>1</sub> | t  | 3,5  |                                  | 3,5   |                                     | 3,5   |                                       | 3,5   |                    |       |
|                       | 1-6       | Distanza del baricentro del carico                                   |                | c  | mm   | 500                              |       | 500                                 |       | 500                                   |       | 500                |       |
|                       | 1-8       | Distanza del carico, dal centro dell'assale di trazione alla forca   |                | x  | mm   | 483                              |       | 483                                 |       | 483                                   |       | 483                |       |
| 1-9                   | Interasse |  | y              | mm   | 1700 |                                  | 1700  |                                     | 1700  |                                       | 1700  |                    |       |
| PESO                  | 2-1       | Peso di servizio   |                |  | kg   | 4799                             |       | 4799                                |       | 4799                                  |       |                    |       |
|                       | 2-2-1     | Carico sull'assale con carico, ant./post.                            |                |  | kg   | 7319                             | 980   | 7319                                | 980   | 7319                                  | 980   |                    |       |
|                       | 2-3-1     | Carico sull'assale senza carico, ant./post.                          |                |  | kg   | 1797                             | 3002  | 1797                                | 3002  | 1797                                  | 3002  |                    |       |
| RUOTE                 | 3-1       | Gommatura  |                |  |      | Superelastica                    |       | Superelastica                       |       | Superelastica                         |       |                    |       |
|                       | 3-2       | Dimensioni ruote anteriori   |                |  |      | 28 X 9 - 15                      |       | 28 X 9 - 15                         |       | 28 X 9 - 15                           |       |                    |       |
|                       | 3-3       | Dimensioni ruote anteriori   |                |  |      | 6,50 x 10                        |       | 6,50 x 10                           |       | 6,50 x 10                             |       |                    |       |
|                       | 3-5       | Ruote, numero ant./post. (x = ruote non motrici)                     |                |  |      | 2x / 2                           |       | 2x / 2                              |       | 2x / 2                                |       |                    |       |
|                       | 3-6       | Battistrada anteriore  |                | b <sub>10</sub>                              | mm   | 965                              |       | 965                                 |       | 965                                   |       |                    |       |
|                       | 3-7       | Battistrada posteriore   |                | b <sub>11</sub>                              | mm   | 967                              |       | 967                                 |       | 967                                   |       |                    |       |
|                       | 4-1       | Inclinazione del montante/piastra portaforche in avanti/all'indietro |                |  | (°)  | 6 / 5                            |       | 6 / 5                               |       | 6 / 5                                 |       |                    |       |
| DIMENSIONI            | 4-2       | Altezza, montante abbassato  |                | h <sub>1</sub>                               | mm   | 2195                             |       | 2195                                |       | 2195                                  |       |                    |       |
|                       | 4-3       | Sollevamento libero (1)  |                | h <sub>2</sub>                               | mm   | 140                              |       | 140                                 |       | 140                                   |       |                    |       |
|                       | 4-4       | Sollevamento (1)   |                | h <sub>3</sub>                               | mm   | 3055                             |       | 3055                                |       | 3055                                  |       |                    |       |
|                       | 4-5       | Altezza, montante esteso (2)   |                | h <sub>4</sub>                               | mm   | 3805                             |       | 3805                                |       | 3805                                  |       |                    |       |
|                       | 4-7       | Altezza del tettuccio di protezione (cabina) (3)                     |                | h <sub>6</sub>                               | mm   | 2185                             |       | 2185                                |       | 2185                                  |       |                    |       |
|                       | 4-7-1     | Altezza cabina (cabina aperta)                                       |                |  | mm   | 2206                             |       | 2206                                |       | 2206                                  |       |                    |       |
|                       | 4-8       | Altezza sedile rispetto a SIP (4)                                    |                | h <sub>7</sub>                               | mm   | 1086                             |       | 1086                                |       | 1086                                  |       |                    |       |
|                       | 4-12      | Altezza attacco  |                | h <sub>10</sub>                              | mm   | 390                              |       | 390                                 |       | 390                                   |       |                    |       |
|                       | 4-19      | Lunghezza totale   |                | l <sub>1</sub>                               | mm   | 3734                             |       | 3734                                |       | 3734                                  |       |                    |       |
|                       | 4-20      | Lunghezza fronte forche  |                | l <sub>2</sub>                               | mm   | 2734                             |       | 2734                                |       | 2734                                  |       |                    |       |
|                       | 4-21      | Lunghezza complessiva (5)  |                | b <sub>1</sub> /b <sub>2</sub>               | mm   | 1186 / 1321 / 1601               |       | 1186 / 1321 / 1601                  |       | 1186 / 1321 / 1601                    |       |                    |       |
|                       | 4-22      | Dimensioni forche DIN 2331   |                | s/e/l  | mm   | 50 x 120 x 1000                  |       | 50 x 120 x 1000                     |       | 50 x 120 x 1000                       |       |                    |       |
|                       | 4-23      | Piastra portaforche ISO 2328, classe/tipo A, B                       |                |  | mm   | III A                            |       | III A                               |       | III A                                 |       |                    |       |
|                       | 4-24      | Larghezza piastra portaforche (6)                                    |                | b <sub>3</sub>                               | mm   | 1070                             |       | 1070                                |       | 1070                                  |       |                    |       |
|                       | 4-31      | Distanza da terra, con carico, sotto il montante                     |                | m <sub>1</sub>                               | mm   | 132                              |       | 132                                 |       | 132                                   |       |                    |       |
|                       | 4-32      | Distanza da terra al centro dell'interasse                           |                | m <sub>2</sub>                               | mm   | 185                              |       | 185                                 |       | 185                                   |       |                    |       |
|                       | 4-34-1    | Larghezza corsia per pallet 1000 x 1200 trasversale                  |                | Ast  | mm   | 4063                             |       | 4063                                |       | 4063                                  |       |                    |       |
|                       | 4-34-4    | Larghezza corsia per pallet 800 x 1200 longitudinalmente             |                | Ast  | mm   | 4263                             |       | 4263                                |       | 4263                                  |       |                    |       |
|                       | 4-35      | Raggio di sterzata   |                | W <sub>a</sub>                               | mm   | 2380                             |       | 2380                                |       | 2380                                  |       |                    |       |
|                       | 4-36      | Raggio di sterzata interno   |                | b <sub>13</sub>                              | mm   | 647                              |       | 647                                 |       | 647                                   |       |                    |       |
| PRESTAZIONI           | 5-1       | Velocità di marcia con/senza carico                                  |                |  | km/h | 19,1                             | 20,3  | 19,1                                | 20,3  | 17,8                                  | 18,2  | 22,0               | 22,7  |
|                       | 5-1-1     | Velocità di marcia con/senza carico, retromarcia                     |                |  | km/h | 19,1                             | 20,3  | 19,1                                | 20,3  | 17,5                                  | 17,9  | 17,5               | 17,9  |
|                       | 5-2       | Velocità di sollevamento con/senza carico                            |                |  | m/s  | 0,53                             | 0,55  | 0,53                                | 0,55  | 0,56                                  | 0,56  | 0,48               | 0,53  |
|                       | 5-3       | Velocità di abbassamento con/senza carico                            |                |  | m/s  | 0,53                             | 0,47  | 0,53                                | 0,47  | 0,53                                  | 0,47  | 0,53               | 0,47  |
|                       | 5-5       | Sforzo di trazione alla barra, con/senza carico (7)                  |                |  | N    | 16905                            | 12594 | 16905                               | 12594 | 17230                                 | 10600 | 19120              | 10600 |
|                       | 5-7       | Pendenza superabile - a 1,6 km/h, con/ in assenza di carico (8)      |                |  | %    | 15,0                             | 23,0  | 15,0                                | 23,0  | 15,6                                  | 23,9  | 16,4               | 23,9  |
|                       | 5-9       | Tempo di accelerazione con/senza carico                              |                |  | s    | 5,6                              | 4,6   | 5,6                                 | 4,6   | 5,2                                   | 4,3   | 5,6                | 4,7   |
|                       | 5-10      | Freno di servizio  |                |  |      | Impianto idraulico               |       | Impianto idraulico                  |       | Impianto idraulico                    |       | Impianto idraulico |       |
|                       | 7-5       | Consumo di carburante secondo ciclo VDI (9)                          |                |  | l/h  | 3,3                              |       | 3,3                                 |       | 3,2                                   |       | 3,4                |       |

## > GRUPPI TRASMISSIONE

|                       |     |                      |  |  |            |            |
|-----------------------|-----|----------------------|--|--|------------|------------|
| INFORMAZIONI GENERALI | 1-1 | Produttore           |  |  | HYSTER     | HYSTER     |
|                       | 1-2 | Designazione modello |  |  | H2.0-3.5FT | H2.0-3.5FT |
|                       | 1-3 | Motore               |  |  | GPL        | GPL        |

|        |       |                                      |  |                      |            |               |
|--------|-------|--------------------------------------|--|----------------------|------------|---------------|
| MOTORE | 7-1   | Costruttore / modello motore         |  |                      | PSI/ 2.4L  | Kubota / 2.5L |
|        | 7-1a  | Conformità CE / EPA Tier             |  |                      | Fase V     | Fase V        |
|        | 7-2   | Potenza motore conforme a ISO 1585   |  | kW                   | 44,0       | 43,9          |
|        | 7-3   | Velocità nominale                    |  | giri/min             | 2700       | 2500          |
|        | 7-3-1 | Coppia motore a giri/min             |  | N-m                  | 164 @ 2000 | 178 @ 1000    |
|        | 7-4   | Numero di cilindri / cilindrata      |  | N. / cm <sup>3</sup> | 4 / 2351   | 4 / 2491      |
|        | 7-8   | Uscita alternatore                   |  | A                    | 120        | 120           |
|        | 7-10  | Tensione batteria, capacità nominale |  | V / Ah               | 24/ 200    | 24/ 200       |

|              |      |                                 |  |           |                             |                       |
|--------------|------|---------------------------------|--|-----------|-----------------------------|-----------------------|
| DESIDERIO DI | 8-1  | Comando trazione / trasmissione |  | Tipo / N. | Powershift automatica       | Powershift automatica |
|              | 8-11 | Freno di servizio               |  | Tipo      | A tamburo o in bagno d'olio | A bagno d'olio        |
|              | 8-12 | Freno di stazionamento          |  | Tipo      | Inclinazione                | Inclinazione          |

|       |        |  |      |       |          |          |
|-------|--------|--|------|-------|----------|----------|
| VARIE | 10-1   | Pressione di esercizio per le attrezzature                           |      | bar   | 0 - 155  | 0 - 155  |
|       | 10-2   | Portata olio per le attrezzature (10)                                |      | l/min | 75       | 66       |
|       | 10-3   | Serbatoio olio idraulico, capacità                                   |      | l     | 45,8     | 45,8     |
|       | 10-7   | Livello di pressione sonora percepito dal sedile dell'operatore (11) | Lpaz | dB(A) | 79       | 78       |
|       | 10-7-1 | Potenza acustica garantita 2001/14/CE                                | Lwaz | dB    | 102      | 100      |
|       | 10-8   | Gancio di traino, tipo DIN 15170                                     |      |       | SI/Perno | SI/Perno |

### NOTE SULLA TABELLA DEI MODELLI:

Sulle specifiche tecniche influiscono le condizioni e del carrello e il tipo di equipaggiamento oltre alla natura e alle condizioni dell'area d'esercizio. Quando si acquista il proprio carrello elevatore Hyster®, illustrare al concessionario il tipo e le condizioni previste nell'area di impiego.

- (1) Sommità forche
- (2) Senza griglia reggicarico
- (3)  $h_6$  soggetto a tolleranza +/-5 mm. H2.0FT - H2.5FT aggiungere 25 mm con pneumatico anteriore da 28 X 9 - 15
- (4) Sedile completamente ammortizzato in posizione abbassata.
- (5) Ruote standard/larghe/doppie. Quando i valori selezionati per l'assale di trazione con freni in bagno d'olio sono (1186 / 1321 / 1601) per tutte le portate
- (6) Aggiungere 32 mm con griglia reggicarico
- (7) A 1,6 km/h
- (8) A 4,8 km/h
- (9) Con impianto idraulico Load Sensing
- (10) Variabile
- (11) LPAZ, misurato secondo cicli di prova e basato su valori ponderali di cui alla norma EN12053

**CE** Sicurezza: questo carrello è conforme alle normative UE vigenti.

### NOTE SULLA TABELLA DELLE PORTATE DEI MONTANTI:

- (1) Con griglia reggicarico
- (2) Senza griglia reggicarico
- (3) Per questa portata, sono necessari un battistrada ampio o ruote di trazione doppie
- (4) Per questa portata sono necessarie ruote di trazione doppie

### ATTENZIONE:

è necessario essere estremamente cauti quando si movimentano carichi a grandi altezze.

Gli operatori devono essere addestrati e devono leggere, comprendere e seguire le istruzioni contenute nel manuale d'uso.

Tutti i valori sono nominali e soggetti a tolleranze. Per maggiori informazioni, contattare il costruttore.

I prodotti Hyster possono subire variazioni senza obbligo di preavviso.

I carrelli illustrati possono essere allestiti con attrezzature opzionali.

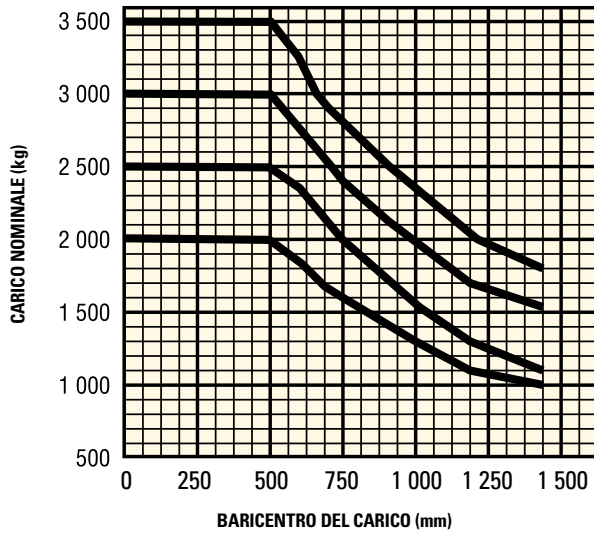
I valori possono variare a seconda delle configurazioni.

Le specifiche tecniche si basano sulla norma VDI 2198



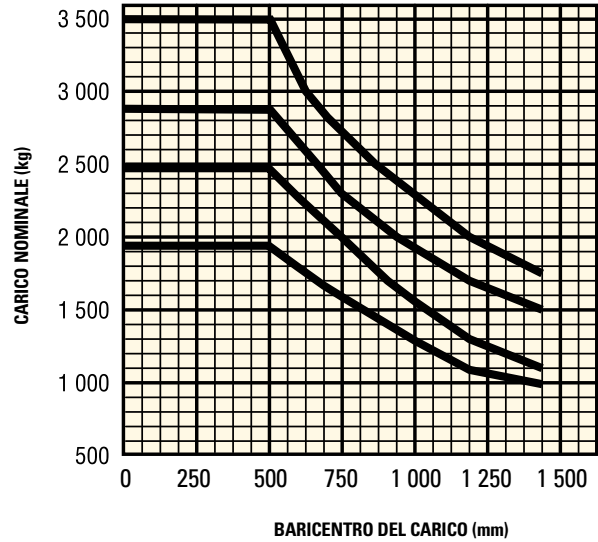
## PORTATE NOMINALI <

PIASTRA PORTA-FORCHE STANDARD



**Baricentro del carico** - Distanza dalla faccia anteriore delle forche al baricentro del carico.

TRASLATORE INTEGRALE



**Carico nominale** - Calcolato con montante verticale.

## ATTREZZATURA STANDARD E OPZIONALE <

| PRESTAZIONI  | STD        | OPZ.        |
|--|------------|-------------|
| Hyster Fortens   | X          |             |
| Hyster Fortens Advance   |            | X           |
| Hyster Fortens Advance+  |            | X           |
| Motore a GPL PSI 2.4L, Fase V  | X          |             |
| Motore a GPL Kubota 2.5L, Fase V                                       |            | X           |
| Radiatore antiostruzione   | X          |             |
| Radiatore antiostruzione ad alta capacità                              |            | X           |
| Schermo radiatore  |            | X           |
| Scarico curvo verso l'alto sul contrappeso con convertitore catalitico |            | X           |
| Scarico orizzontale con convertitore catalitico                        |            | X           |
| Protezioni termiche scarico  |            | X           |
| Sistema di protezione organi di trasmissione con arresto del motore    | X          |             |
| Aspirazione aria elevata   | X          |             |
| Aspirazione aria elevata con prefiltro                                 |            | X           |
| Filtro aria per impieghi gravosi                                       |            | X           |
| Trasmissione Powershift elettronica a 1 velocità                       | X          |             |
| Trasmissione DuraMatch™ a 1 velocità                                   |            | X           |
| Trasmissione DuraMatch™ 2 a 2 velocità                                 |            | X           |
| Freni a tamburo  | X          |             |
| Freni in bagno d'olio  |            | X           |
| <b>DESIDERIO DI</b>  | <b>STD</b> | <b>OPZ.</b> |
| Limitatore velocità di trazione preimpostato a 13 km/h (regolabile)*   |            | X           |
| Limite multiplo di velocità di trazione 13/6 km/h (regolabile)*        |            | X           |
| Riduzione della velocità interna*                                      |            | X           |
| Battistrada standard   |            | X           |

| TRAZIONE (segue)  | STD        | OPZ.        |
|---|------------|-------------|
| Battistrada largo   |            | X           |
| Battistrada doppio  |            | X           |
| Pneumatici superelastici 7,00 x 12 - H2.0-2.5FT per ruote motrici               | X          |             |
| Pneumatici superelastici antitraccia 7,00 x 12 per ruote motrici                |            | X           |
| Pneumatici superelastici a conduzione elettrica 7,00 x 12 per ruote motrici     |            | X           |
| Pneumatici radiali 7,00 R12 per ruote motrici                                   |            | X           |
| Pneumatici superelastici 28 x 9 - H3.0-3.5FT per ruote motrici                  | X          |             |
| Pneumatici superelastici antitraccia 28 x 9 per ruote motrici                   |            | X           |
| Pneumatici superelastici a conduzione elettrica 28 x 9 per ruote motrici        |            | X           |
| Pneumatici superelastici con cerchi larghi speciali 28 x 9-15 per ruote motrici |            | X           |
| Pneumatici radiali 225/75 R15 per ruote motrici                                 |            | X           |
| Pneumatici superelastici 6,00 x 9 per ruote sterzanti - H2.0-2.5FT              | X          |             |
| Pneumatici radiali 6,00 x 9 per ruote sterzanti                                 |            | X           |
| Ruote sterzanti con gommatura superelastica antitraccia 6.00 x 9                |            | X           |
| Pneumatici superelastici a conduzione elettrica 6,00 x 9 per ruote sterzanti    |            | X           |
| Pneumatici superelastici 6,50 x 10 per ruote sterzanti - H3.0-3.5FT             | X          |             |
| Pneumatici radiali 6,50 x 10 per ruote sterzanti                                |            | X           |
| Pneumatici superelastici antitraccia 6.50 x 10 per ruote sterzanti              |            | X           |
| Pneumatici superelastici a conduzione elettrica 6,50 x 10 per ruote sterzanti   |            | X           |
| <b>SOLLEVAMENTO</b>   | <b>STD</b> | <b>OPZ.</b> |
| Montante con sollevamento libero limitato a 2 stadi                             | X          |             |
| Montante con sollevamento libero completo a 2 stadi                             |            | X           |
| Montante con sollevamento libero completo a 3 stadi                             |            | X           |
| Montante con sollevamento libero completo a 4 stadi                             |            | X           |

## > ATTREZZATURA STANDARD E OPZIONALE

| <b>SOLLEVAMENTO (segue)</b>   | <b>STD</b> | <b>OPZ.</b> |
|---|------------|-------------|
| Altezza di sollevamento - 3290 mm (con montante abbassato 2170 mm) - H2.0-2.5FT   | X          |             |
| Altezza di sollevamento - 3105mm (con montante abbassato 2195mm) - H3.0-3.5FT   | X          |             |
| Varie altre altezze di sollevamento   |            | X           |
| Inclinazione del montante - 10° in avanti / 6° indietro   |            | X           |
| Inclinazione del montante - 6° in avanti / 10° indietro   |            | X           |
| Inclinazione del montante - 6° in avanti / 6° indietro  |            | X           |
| Inclinazione del montante - 6° in avanti / 5° indietro  | X          |             |
| Inclinazione del montante - 6° in avanti / 4° indietro  |            | X           |
| Inclinazione del montante - 10° in avanti / 5° indietro   |            | X           |
| Limitatore della velocità di inclinazione - 1 grado/secondo (meccanico)   |            | X           |
| Limitatore della velocità di inclinazione - 1 grado/secondo (a regolazione elettronica)   |            | X           |
| Accumulatore idraulico  |            | X           |
| Radiatore impianto idraulico ausiliario   |            | X           |
| Fluido idraulico per alte temperature   |            | X           |
| <b>MOVIMENTAZIONE</b>   | <b>STD</b> | <b>OPZ.</b> |
| Funzioni idrauliche Auto-Speed  |            | X           |
| Comandi idraulici, progettati per applicazioni di presa   |            | X           |
| Comando idraulico con ritorno a inclinazione impostata  |            | X           |
| 3 funzioni idrauliche (1 circuito ausiliario)   | X          |             |
| 4 funzioni idrauliche (2 circuiti ausiliari)  |            | X           |
| 5 funzioni idrauliche (3 circuiti ausiliari)  |            | X           |
| Senza gruppo di flessibili  | X          |             |
| Gruppo tubazioni flessibili per 3 funzioni (1 ausiliario)   |            | X           |
| Gruppo tubazioni flessibili per 4 funzioni (2 ausiliario)   |            | X           |
| Tubi di prolunga attrezzature - 1 coppia  |            | X           |
| Tubi di prolunga attrezzature - 2 coppia  |            | X           |
| Piastra porta-forche a gancio da 1070 mm (Classe 2) - H2.0-2.5FT  | X          |             |
| Piastra porta-forche da 1070 mm (Classe 3) - H3.0-3.5FT   | X          |             |
| Piastra porta-forche traslabile integrata da 1070 mm  |            | X           |
| Piastra porta-forche traslabile integrata da 1070 mm con posizionatore forche   |            | X           |
| Piastra porta-forche da 1220mm  |            | X           |
| Piastra porta-forche traslabile integrata da 1220mm   |            | X           |
| Movimentatore di pallet doppi MEYER: 6-5204G a (EURO PALLET)  |            | X           |
| Movimentatore di pallet doppi MEYER: 21PH22B-56SG-2A (PALLET CHEP/UK)   |            | X           |
| Movimentatore di pallet doppi MEYER: 6-5206G a (EURO PALLET)  |            | X           |
| Movimentatore di pallet doppi MEYER: 21PH26B-56SG-3A (PALLET CHEP/UK)   |            | X           |
| Il rotatore Bolzoni Auramo RC 20 10A  |            | X           |
| Il rotatore Bolzoni Auramo RC 25 10A  |            | X           |
| Il rotatore Bolzoni Auramo RC 25 107A   |            | X           |
| Il rotatore Bolzoni Auramo RC 35 11B  |            | X           |
| Griglia reggicarico alta da 1220 mm   | X          |             |
| Forche rastremate standard a gancio da 1000 mm x 100 mm x 40 mm (Classe 2) - H2.0-2.5FT   | X          |             |
| Forche da 1000 mm x 120 mm x 50 mm (Classe 3) - H3.0-3.5FT  | X          |             |
| Forche rastremate standard a gancio da 1200mm x 100mm x 40mm - Classe 2   |            | X           |
| Varie altre dimensioni delle forche   |            | X           |
| <b>VISIBILITÀ</b>   | <b>STD</b> | <b>OPZ.</b> |
| Pacchetto luci di lavoro - 2 luci di lavoro a LED anteriori e 1 posteriore con luci laterali, di arresto, di posizione posteriore, indicatore di direzione e retromarcia - H3.0-3.5FT   | X          |             |
| Pacchetto luci di lavoro - 2 luci di lavoro alogene anteriori e 1 posteriore con luci laterali, di arresto, di posizione posteriore, indicatore di direzione e retromarcia - H2.0-2.5FT |            | X           |
| Luci automatiche  |            | X           |
| Luci a LED sul montante   |            | X           |
| Protezione luci di lavoro a LED   |            | X           |
| <b>ERGONOMIA</b>  | <b>STD</b> | <b>OPZ.</b> |
| Tettuccio di protezione alto da 2160 mm - H2.0-2.5FT  | X          |             |
| Tettuccio di protezione da 2185 mm - H3.0-3.5FT   | X          |             |
| Tettuccio di protezione per scaffalature drive-in da 2185 mm (tipo a griglia)   |            | X           |
| Cabina operatore rialzata   |            | X           |

| <b>ERGONOMIA (segue)</b>  | <b>STD</b> | <b>OPZ.</b> |
|---|------------|-------------|
| Indicazione di peso del carico  |            | X           |
| Password operatore  | X          |             |
| Lista di controllo elettronica di inizio turno per operatore                  |            | X           |
| Retrovisore grandangolare   |            | X           |
| Due specchietti laterali  |            | X           |
| Maniglia per guida in retromarcia con pulsante clacson                        | X          |             |
| Sedile completamente ammortizzato in vinile                                   |            | X           |
| Sedile semiammortizzato (tessuto)   |            | X           |
| Sedile girevole completamente ammortizzato (vinile)                           |            | X           |
| Sedile girevole completamente ammortizzato (tessuto)                          |            | X           |
| Sedile Air Ride completamente ammortizzato (vinile)                           | X          |             |
| Sedile Air Ride completamente ammortizzato (tessuto)                          |            | X           |
| Sedile completamente ammortizzato riscaldato in tessuto                       |            | X           |
| Sedile in vinile con schienale alto con supporto lombare                      |            | X           |
| Sedile in tessuto con schienale alto con supporto lombare                     |            | X           |
| Sedile in vinile Grammer con sospensione pneumatica                           |            | X           |
| Sedile in tessuto Grammer con sospensione pneumatica                          |            | X           |
| Sedile in vinile FLA con sospensione pneumatica                               |            | X           |
| Sedile in tessuto FLA con sospensione pneumatica                              |            | X           |
| Cintura di sicurezza di serie   | X          |             |
| Cintura di sicurezza rossa Hi-Vis   |            | X           |
| Cintura di sicurezza rossa Hi-Vis con interblocco sequenza                    |            | X           |
| Comandi idraulici manuali a leva  | X          |             |
| Comandi idraulici con mini-leve, TOUCHPOINT™                                  |            | X           |
| Comandi idraulici del joystick  |            | X           |
| Volante con pomello   |            | X           |
| Leva di comando direzione   | X          |             |
| Pedale Monotrol   |            | X           |
| Interruttore di comando direzione (integrato nel bracciolo)                   |            | X           |
| Presa elettrica ausiliaria da 12 V montata sul cruscotto                      |            | X           |
| <b>CABINA</b>   | <b>STD</b> | <b>OPZ.</b> |
| Cabina modulare completamente in acciaio                                      |            | X           |
| Cabina modulare tutta in acciaio con kit per cabina a bassa rumorosità        |            | X           |
| Cabina modulare in acciaio con porte in PVC                                   |            | X           |
| Parasole superiore per carrelli con cabina                                    |            | X           |
| Parasole anteriore per carrelli con cabina                                    |            | X           |
| Barra di supporto attrezzature ausiliarie                                     |            | X           |
| Vetro superiore in PVC  |            | X           |
| Vetro superiore   |            | X           |
| Parabrezza e lunotto in vetro laminato  |            | X           |
| Parabrezza, lunotto e finestrini fissi delle porte in vetro laminato          |            | X           |
| Parabrezza in vetro laminato  |            | X           |
| Vetro superiore + parabrezza con tergi/lavacrystallo                          |            | X           |
| Vetro superiore + parabrezza e lunotto con tergi/lavacrystallo                |            | X           |
| Vetro superiore + parabrezza e lunotto con tergi/lavacrystallo + porte in PVC |            | X           |
| <b>FUNZIONAMENTO</b>  | <b>STD</b> | <b>OPZ.</b> |
| Staffa serbatoio GPL a rotazione  | X          |             |
| Staffa serbatoio GPL di rotazione e abbassamento serbatoio EZ                 |            | X           |
| Sensore livello GPL a pressione   | X          |             |
| Sensore ottico livello GPL  |            | X           |
| Connettore filettato Acme (Esclusi Germania, Regno Unito)                     | X          |             |
| Dadi di collegamento con connettore leva (Germania, Paesi balcanici, Austria) |            | X           |
| Monitor punti di impatto con spegnimento a 30 secondi                         |            | X           |
| Dispositivo di rilevazione urti con arresto motore immediato                  |            | X           |
| Pacchetto di controllo sistema  | X          |             |
| Pacchetto di controllo 'Premium'  |            | X           |
| Coperchio motore ventilato  |            | X           |
| Coperchio motore non ventilato  | X          |             |
| Protezione sottoscocca  |            | X           |
| Protezione sottoscocca grigliata completa                                     |            | X           |



# ATTREZZATURA STANDARD E OPZIONALE



| FUNZIONAMENTO (segue)   | STD | OPZ. |
|---|-----|------|
| Allarme visivo – luce girevole gialla   |     | X    |
| Cicalino – attivato dalla retromarcia   |     | X    |
| Cicalino – retromarcia multi-frequenza  |     | X    |
| Luci di emergenza - comandate da interruttore   |     | X    |
| Dispositivo luminoso di avvertimento per pedoni (P.A.L.)  |     | X    |
| Dispositivo anteriore luminoso di avvertimento per pedoni (P.A.L.)  |     | X    |
| Dispositivi luminosi di avvertimento per pedoni (P.A.L.) (lateral) Red Line                               |     | X    |
| Sistema di spegnimento motore, luci e display asservito all'interruttore di presenza operatore nel sedile |     | X    |
| Sistema di arresto motore attivato dal segnale  |     | X    |
| Scollegamento della batteria  |     | X    |
| Avvio con interruttore di accensione a chiave   | X   |      |
| Pulsante con password operatore   |     | X    |
| Accensione senza chiave con interruttore di accensione a chiave ausiliario                                |     | X    |
| Pedale singolo avanzamento progressivo/freno  | X   |      |
| Sistema di gestione asset wireless Hyster Tracker   |     | X    |

| ASPETTO ESTETICO  | STD | OPZ. |
|---|-----|------|
| Carrello base vernice gialla Hyster   | X   |      |
| Carrello base vernice speciale  |     | X    |
| Verniciatura speciale per carrello e cabina   |     | X    |
| PACCHETTI   | STD | OPZ. |
| Pacchetto raffreddamento carrello composto da ingresso aria elevato con prefiltra, protezioni termiche, sistema di protezione organi di trasmissione con arresto del motore, monitoraggio Premium, accumulatore idraulico, olio idraulico per alte temperature e coperchio motore ventilato |     | X    |
| Kit per applicazioni dell'industria cartaria  |     | X    |
| ELEMENTI ACCESSORI  | STD | OPZ. |
| Pacchetto documentazione  | X   |      |
| Certificazione CE   | X   |      |
| Garanzia: Garanzia produttore: 24 mesi/ 4000 ore  | X   |      |
| Garanzia: Garanzia estesa: 36 mesi / 6.000 ore  |     | X    |

Fare riferimento al listino prezzi per le configurazioni di opzione complete. Altre opzioni disponibili dal Dipartimento tecnico prodotti speciali (SPED). Per i dettagli contattare Hyster.

## CARATTERISTICHE DEL PRODOTTO



**Come partner di prima scelta per la movimentazione dei materiali per operazioni impegnative a livello internazionale, Hyster fornisce soluzioni a valore aggiunto e prodotti affidabili avvalendosi della più potente rete di distribuzione del settore.**

La gamma Fortens™ offre un carrello ampiamente configurabile a partire dall'affidabile serie Fortens con trasmissione Powershift fino al carrello Fortens™ Advance+ super-produttivo che abbina l'esclusiva e brevettata trasmissione DuraMatch™ ai silenziosi ed efficienti motori Kubota. Cabine spaziose e silenziose con sedili con sospensione pneumatica, mini-leve TouchPoint™ e una serie di funzioni a supporto dell'operatore fanno sì che Fortens sia la scelta giusta per salvaguardare la comodità e produttività degli operatori nei lunghi turni di lavoro, i suoi bassi consumi di carburante, affidabilità e manutenibilità lo rendono la scelta ottimale per le aziende. **Hyster Fortens™ - la soluzione alle esigenze delle vostre applicazioni.**

### Protezione della catena cinematica

Il durevole gruppo motore-trasmissione-ponte è controllato, protetto e gestito dal sistema di gestione veicolo (VSM) Pacesetter™ con rete di comunicazione CAN bus. Il sistema VSM assicura massima affidabilità e disponibilità in quanto consente la precisa diagnosi dei difetti, migliora le riparazioni al primo tentativo e può contribuire a limitare i costosi "scambi di componenti".

### DuraMatch™ - La più avanzata trasmissione Powershift al mondo

Le trasmissioni DuraMatch™ a controllo elettronico assicurano cambi di direzione più fluidi per eliminare i carichi d'urto nelle applicazioni più esigenti. Queste trasmissioni offrono funzioni esclusive e brevettate, gestite da VSM, come il sistema di decelerazione automatica, che contribuisce a prolungare la durata di freni e pneumatici riducendo in tal modo la frequenza delle sostituzioni richieste e di conseguenza anche i costi di esercizio complessivi.

### Sistema idraulico Auto-speed

Se si seleziona l'opzione Idraulica Auto-speed, quando si solleva un carico il regime del motore aumenta automaticamente per fornire tutta la potenza idraulica necessaria. Il Pacesetter VSM mantiene la velocità di marcia attuale (o impedisce la messa in

marcia) finché l'operatore non agisce sul pedale acceleratore.

Non è richiesto alcun controllo di avanzamento progressivo da parte dell'operatore, e l'aumento di produttività ed efficienza è dato dalla semplificazione delle azioni richieste all'operatore.

### Impianti elettrico e idraulico senza problemi

Il sistema CANbus assicura l'affidabile funzionamento del carrello, semplificando particolarmente la complessità dei cablaggi e tenendoli lontani da fonti di calore. I sensori e gli interruttori ad effetto Hall, non meccanici, sono IP66 per proteggere da acqua e detriti (consentendo il lavaggio a pressione del carrello) e sono progettati per sopravvivere alla durata di vita stessa del carrello. I carrelli Hyster della serie Fortens™ presentano impianti idraulici esenti da problematiche, con tenute ad O-ring frontali (ORFS) che riducono le perdite per un'affidabilità migliorata.

### Maggiore affidabilità in Applicazioni gravose

Una scelta di radiatori con massa radiante in alluminio e un design superiore a tunnel nel contrappeso unito a una ventola di tipo "a spinta" per il migliore raffreddamento del settore consentono al carrello di operare a temperature più basse, con conseguente maggiore durata utile dei componenti e minor rischio di surriscaldamento in

applicazioni gravose. Inoltre, la durevolezza a lungo termine del carrello elevatore è ulteriormente favorita dai sistemi di protezione della catena cinematica disponibili.

### Filtro idraulico ad alte prestazioni nel serbatoio

Il sistema filtrante di qualità superiore aumenta la vita utile di tutti i componenti idraulici, quali tubi flessibili e pompe.

### Considerevoli risparmi nei costi di esercizio per ciascun carrello – ogni anno

La serie Hyster Fortens™ è stata progettata per aiutarvi a contenere i costi di esercizio in qualsiasi applicazione, grazie ad un'ampia gamma di opzioni di motori e trasmissioni per soddisfare qualsiasi esigenza applicativa.

La gamma Fortens™, messa a confronto con carrelli di pari livello dei principali concorrenti, ha dimostrato di offrire notevoli risparmi annuali dei costi per materiali di consumo, grazie per esempio ai minori consumi di carburante, alla maggiore durata dei pneumatici, alla minore usura dei freni e ai minori tempi di manutenzione, con conseguente minor costo per carico movimentato.



# PARTNER SOLIDI E CARRELLI ROBUSTI.™

## PER APPLICAZIONI INTENSIVE IN OGNI LUOGO.

Come fornitore d'elezione di attrezzature per la movimentazione dei materiali per operazioni impegnative a livello internazionale, Hyster fornisce soluzioni a valore aggiunto e prodotti affidabili avvalendosi della più larga rete di distribuzione del settore.

Grazie all'impegno volto a ottenere la massima qualità e affidabilità e all'utilizzo di processi e sistemi di progettazione assodati, Hyster fornisce prodotti di altissima qualità. Inoltre, l'azienda ha investito in sistemi produttivi e processi all'avanguardia per garantire l'esclusiva qualità Hyster, costi di operativi ridottissimi, massimizzazione dei tempi di piena operatività, ergonomia perfetta per l'operatore e prestazioni impareggiabili.

La nostra rete di distributori in tutto il mondo fornisce un servizio di consulenza da parte di esperti e una pronta assistenza a livello locale. Insieme, forniamo un pacchetto completo di prodotti e soluzioni per aiutare a migliorare l'efficienza, ridurre i costi e ottimizzare il flusso dei materiali.



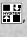
### HYSTER EUROPE

Centennial House, Frimley Business Park, Frimley, Surrey GU16 7SG, Regno Unito.

Tel: +44 (0) 1276 538500

 [www.hyster.eu](http://www.hyster.eu)  [infoeurope@hyster.com](mailto:infoeurope@hyster.com)  [/HysterEurope](https://www.facebook.com/HysterEurope)  [@HysterEurope](https://twitter.com/HysterEurope)  [/HysterEurope](https://www.youtube.com/HysterEurope)  [www.hyster-bigtrucks.com](http://www.hyster-bigtrucks.com)

HYSTER-YALE UK LIMITED operante come Hyster Europe. Sede legale: Centennial House, Building 4.5, Frimley Business Park, Frimley, Surrey GU16 7SG, United Kingdom. Registrata in Inghilterra e Galles. Numero di registrazione della società: 02636775.

©2019 HYSTER-YALE UK LIMITED, tutti i diritti riservati. HYSTER,  STRONG PARTNERS. TOUGH TRUCKS., FORTENS, DURAMATCH, TOUCHPOINT e MONOTROL sono marchi registrati di HYSTER-YALE Group, Inc. Yanmar è un marchio registrato di Yanmar Co. Ltd. Kubota è un marchio registrato di Kubota Corporation. Grammer è un marchio registrato di Grammer Seating Systems Ltd. BOLZONI è un marchio registrato di Bolzoni SpA. AURAMO è un marchio registrato di Auramo Oy. MEYER è un marchio registrato di Hans H. Meyer, GmbH.

I prodotti Hyster possono subire variazioni senza obbligo di preavviso. I carrelli elevatori illustrati possono essere allestiti con attrezzature opzionali.

