

**FORTENS™**



**STERKE PARTNERS.  
SOLIDE TRUCKS.™**

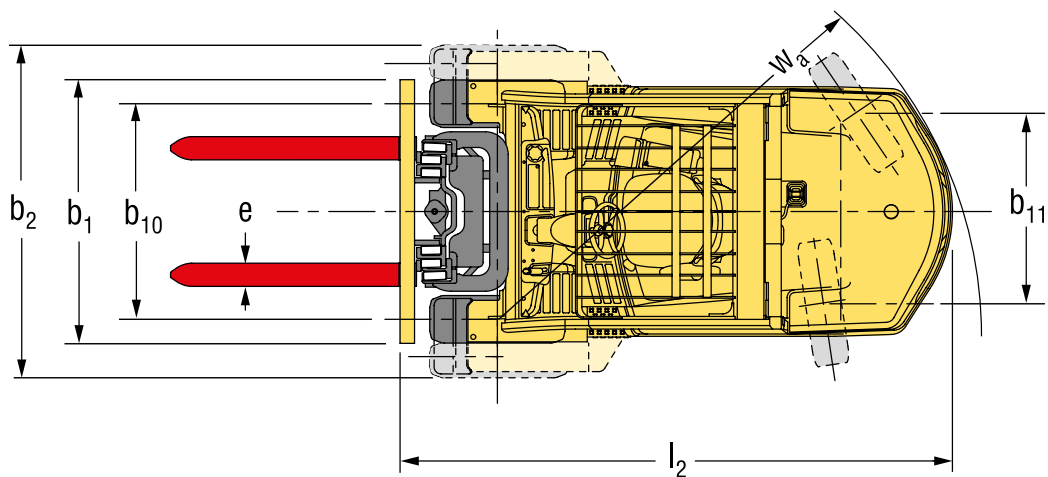
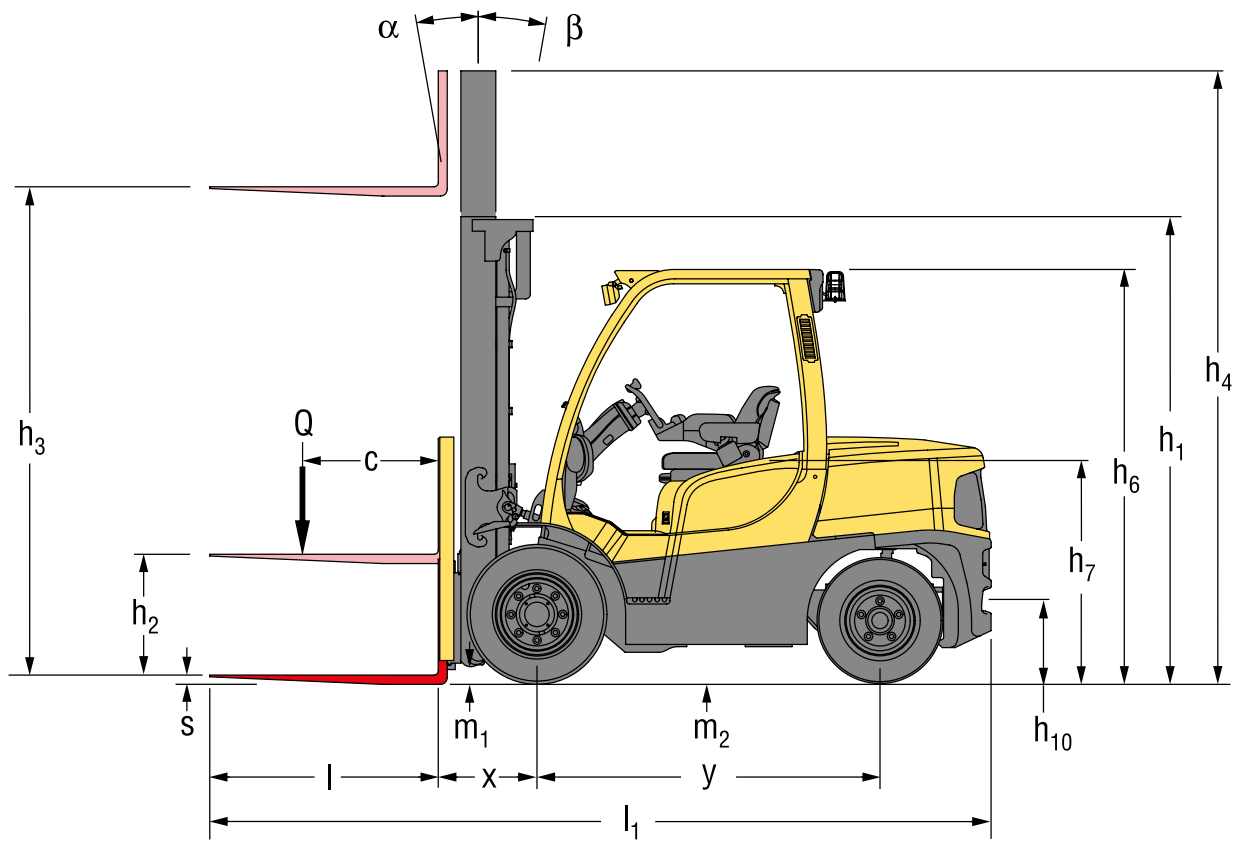


# **SERIE H4.0-5.5FT TECHNISCHE HANDLEIDING**



**WWW.HYSTER.COM**

## > AFMETINGEN VAN DE TRUCK





# INFORMATIE OVER MAST EN CAPACITEIT

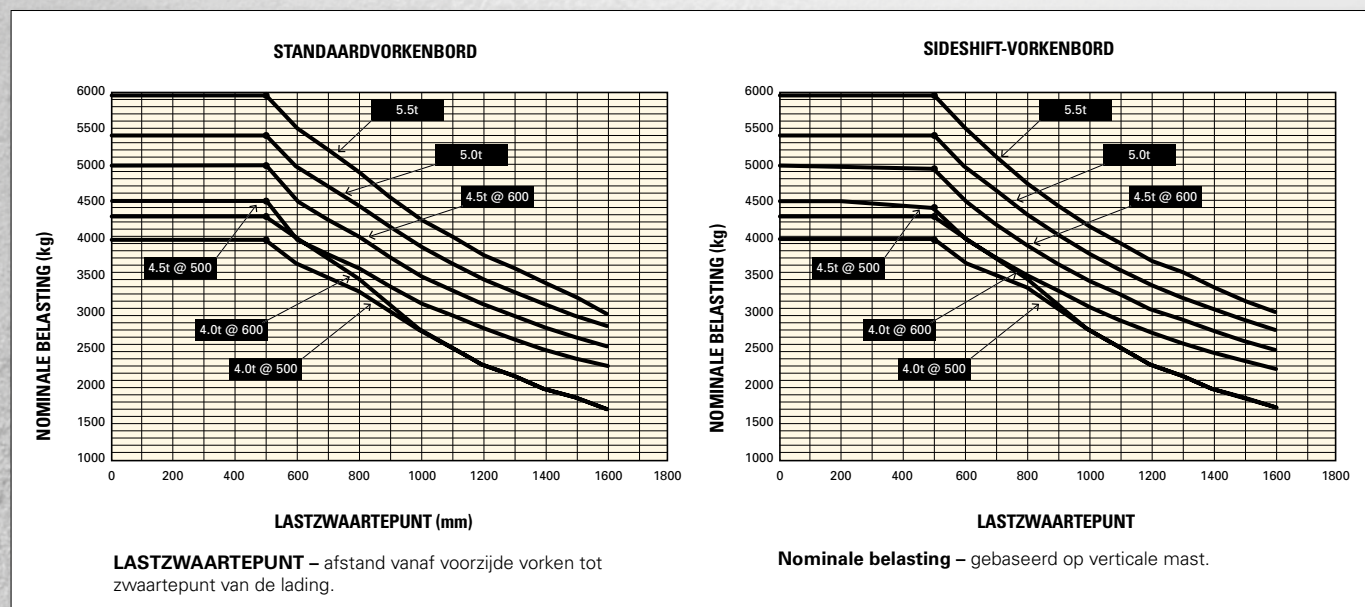
## H5.0FT NOMINALE CAPACITEIT KG BIJ LAST ZWAARTEPUNT OP 600-700 MM

	Maximale vorkhoogte $h_3 + s$ (mm)	Mast neiging (°)		ingeschoven hoogte $h_1$ (mm)	Hoogte uitgeschoven $h_4$ (mm)			Vrije heffing hoogte $h_2 + s$ (m)	Superelastische banden				Radiaalbanden			
		F	B		zonder LB (Last Beschermrek)	met LB (Last Beschermrek)	zonder LB (Last Beschermrek)		Zonder sideshift (kg)		Met ISS (Integrale Side Shift) (kg)		Zonder sideshift (kg)		Met ISS (Integrale Side Shift) (kg)	
									H5.0FT		H5.0FT		H5.0FT		H5.0FT	
								600 LC (Lastzwaartepunt)	700 LC (Lastzwaartepunt)	600 LC (Lastzwaartepunt)	700 LC (Lastzwaartepunt)	600 LC (Lastzwaartepunt)	700 LC (Lastzwaartepunt)	600 LC (Lastzwaartepunt)	700 LC (Lastzwaartepunt)	
2-TRAPS VOLLEDIG BEPERKT VRIJHE HOOGTE	2800	6°	10°	2215	3730	4065	160	5000	4810	5000	4670	5000	4810	5000	4670	
	3400	6°	10°	2515	4330	4665	160	5000	4790	5000	4650	5000	4790	5000	4650	
	4000	6°	10°	2815	4930	5265	160	5000	4780	5000	4640	5000	4780	5000	4640	
	4700	6°	6°	3265	5630	5965	160	4890	4640	4880	4510	4880	4640	4870	4500	
	5300	6°	6°	3665	6230	6565	160	4740	4480	4700	4350	4730*	4470*	4700*	4340*	
5900	6°	6°	4065	6830	7165	160	4570	4300	4520	4170	4570**	4300**	4510**	4170**		
2-TRAPS VOLLEDIG VRIJHE HOOGTE	2825	6°	10°	2215	3810	4090	1230	5000	4770	5000	4640	5000	4770	5000	4640	
	3425	6°	10°	2515	4410	4690	1530	5000	4760	5000	4620	5000	4760	5000	4620	
3-TRAPS VOLLEDIG VRIJHE HOOGTE	4145	6°	6°	2215	5130	5415	1230	5000	4740	4990	4610	5000	4740	4990	4610	
	5000	6°	6°	2515	5985	6265	1530	4800	4530	4770	4410	4800*	4530*	4760*	4400*	
	5300	6°	6°	2615	6285	6565	1630	4730	4450	4690	4330	4730**	4450**	4680**	4330**	

## H5.5FT NOMINALE CAPACITEIT KG BIJ LAST ZWAARTEPUNT OP 600-700 MM

	Maximale vorkhoogte $h_3 + s$ (mm)	Mast neiging (°)		ingeschoven hoogte $h_1$ (mm)	Hoogte uitgeschoven $h_4$ (mm)			Vrije heffing hoogte $h_2 + s$ (m)	Superelastische banden				Radiaalbanden			
		F	B		zonder LB (Last Beschermrek)	met LB (Last Beschermrek)	zonder LB (Last Beschermrek)		Zonder sideshift (kg)		Met ISS (Integrale Side Shift) (kg)		Zonder sideshift (kg)		Met ISS (Integrale Side Shift) (kg)	
									H5.5FT		H5.5FT		H5.5FT		H5.5FT	
								600 LC (Lastzwaartepunt)	700 LC (Lastzwaartepunt)	600 LC (Lastzwaartepunt)	700 LC (Lastzwaartepunt)	600 LC (Lastzwaartepunt)	700 LC (Lastzwaartepunt)	600 LC (Lastzwaartepunt)	700 LC (Lastzwaartepunt)	
2-TRAPS VOLLEDIG BEPERKT VRIJHE HOOGTE	2800	6°	10°	2215	3730	4065	160	5500	5280	5500	5130	5500	5280	5500	5130	
	3400	6°	10°	2515	4330	4665	160	5500	5260	5500	5120	5500	5260	5500	5120	
	4000	6°	10°	2815	4930	5265	160	5500	5250	5500	5100	5500	5250	5500	5100	
	4700	6°	6°	3265	5630	5965	160	5380	5110	5370	4970	5380*	5110*	5370*	4960*	
	5300	6°	6°	3665	6230	6565	160	5230	4940	5190	4800	5220*	4930*	5180*	4790*	
5900	6°	6°	4065	6830	7165	160	5050	4750	5000	4620	5050**	4750**	4990**	4610**		
2-TRAPS VOLLEDIG VRIJHE HOOGTE	2825	6°	10°	2215	3810	4090	1230	5500	5250	5500	5100	5500	5250	5500	5100	
	3425	6°	10°	2515	4410	4690	1530	5500	5230	5500	5080	5500	5230	5500	5080	
3-TRAPS VOLLEDIG VRIJHE HOOGTE	4145	6°	6°	2215	5130	5415	1230	5500	5210	5490	5070	5500	5210	5490	5070	
	5000	6°	6°	2515	5985	6265	1530	5290	5000	5260	4860	5290*	4990*	5260*	4860*	
	5300	6°	6°	2615	6285	6565	1630	5210	4920	5170	4780	5210**	4910**	5170**	4780**	

# NOMINAAL HEFVERMOGEN



ALGEMEEN	1-1	Fabrikant			HYSTER
	1-2	Model			H4.0-5.5FT
	1-3	Aandrijflijn			Diesel

MOTOR	7-1	Fabrikant/model motor			Kubota/WG3800
	7-1a	Naleving CE/EPA Tier			Stage V
	7-2	Motorvermogen volgens ISO 1585		kW	55,0
	7-3	Nominaal toerental		tpm	2200
	7-3-1	Motorkoppel bij tpm (1/min)		N-m	300 bij 1200
	7-4	Aantal cilinders/cilinderinhoud		#/cm <sup>3</sup>	4/3769
	7-8	Vermogen dynamo		A	80
	7-10	Batterijspanning, nominale capaciteit		V/Ah	12/175

AANDRIJVING	8-1	Besturing aandrijving/transmissie		Type/#	Hydrodynamic/Automatic Powershift
	8-11	Bedrijfsrem		Type	Nat
	8-12	Parkeerrem		Type	Mechanisch

DIVERSEN	10-1	Werkdruk voor hulpstukken		bar	0-155
	10-2	Hoeveelheid olie voor hulpstukken (10)		l/min	83,3
	10-3	Hydraulische olietank, inhoud		l	51,0 (H4.0-H4.5FTS5)/67,8 (H4.5FT6-H5.5FT)
	10-4	Brandstoftank, inhoud		l	38,6
	10-7	Geluidsdruk niveau bij chauffeursstoel (11)	Lpaz	dB(A)	79
	10-7-1	Gegarandeerd geluidsvermogen 2001/14/EC	Lwaz	dB	103
	10-8	Trekoogkoppeling, type DIN 15170			Ja/pen


### OPMERKINGEN BIJ TABEL MODELLEN:

Specificaties worden beïnvloed door de uitvoering en toestand van het voertuig, en de aard en toestand van het werkgebied. Informeer uw dealer over de aard en toestand van het bedoelde werkgebied bij de aankoop van uw Hyster®-truck.

- (1) Bovenkant vorken
- (2) Voeg 32 mm toe met lastbeschermrek
- (3) Volledig geveerde stoel in ingedrukte positie
- (4) Zonder lastbeschermrek, voeg 32 mm toe met lastbeschermrek
- (5) \*Breedte voor stapelen van gangpad (regels 4.34 & 4.34.1 & 4.34.2) zijn gebaseerd op de berekening van de V.D.I.-norm zoals in de afbeelding. De British Industrial Truck Association raadt aan om 100 mm toe te voegen aan de totale speling (afmeting a) voor extra werkruimte aan de achterkant van de truck"
- (6) bij 1,6 km/u
- (7) bij 4,8 km/u. De cijfers voor prestatie op een helling worden vermeld ten opzichte van het trekvermogen, maar ze zijn niet bedoeld om het gebruik van de vorkheftruck op de vermelde hellingen te stimuleren. Volg de instructies in de bedieningshandleiding voor het gebruik van de vorkheftruck op hellingen.
- (8) tot 15 m
- (9) Nominale capaciteitswaarden van de batterij in ampère-uur (Ah) zijn bij benadering.
- (10) Variabel
- (11) Met en zonder cabine.
- (12) Lpaz, gemeten in overeenstemming met de testcycli en gebaseerd op weegwaarden volgens EN12053
- (13) Lwaz, gemeten in overeenstemming met de testcycli en gebaseerd op weegwaarden volgens EN12053

### OPMERKING BIJ CAPACITEITSTABEL MASTEN:

- (1) Met lastbeschermrek
  - (2) Zonder lastbeschermrek
- \* Breed profiel of dubbele aandrijfwielen vereist  
 \*\* Dubbele aandrijfwielen vereist

 **Veiligheid:** deze truck voldoet aan de huidige EU-voorschriften.

### OPMERKING:

Wees voorzichtig wanneer u met geheven lading werkt. De chauffeur dient opgeleid te zijn en de instructies in de bedieningshandleiding te lezen, te begrijpen en strikt op te volgen.

Alle waarden zijn nominale waarden en onderhevig aan toleranties. Neem voor meer informatie contact op met de fabrikant.

Hyster behoudt zich het recht voor om de producten zonder enige vorm van kennisgeving te wijzigen.

Afgebeelde vorkheftrucks kunnen optionele apparatuur bevatten. De waarden kunnen variëren door alternatieve configuraties.

Specificatiegegevens gebaseerd op 3050 mm (40/4,0 bij 500 – 40/4,0 bij 600)/2800 mm (45/4,5 bij 500 – 55/5,5) TOF 2-traps LFL-mast met standaardvorkenbord, 1000 mm (40/4,0 bij 500)/1200 mm (40/4,0 bij 600 – 55/5,5) vorken met e-hydraulica.

Specificaties op basis van VDI 2198.

# > H4.OFT5/H4.OFT6 FORTENS ADVANCE

			HYSTER		HYSTER		HYSTER		HYSTER			
			H4.OFT5		H4.OFT5		H4.OFT6		H4.OFT6			
ALGEMEEN	1-1	Fabrikant			HYSTER		HYSTER		HYSTER			
	1-2	Model			H4.OFT5		H4.OFT5		H4.OFT6			
		Model			Fortens Advance		Fortens Advance		Fortens Advance			
		Motor/aandrijving			Kubota 3.8L DuraMatch™ 1 versnelling		Kubota 3.8L DuraMatch™ 2 versnellingen		Kubota 3.8L DuraMatch™ 1 versnelling			
		Type remmen			Natte remmen of Premium natte remmen		Natte remmen of Premium natte remmen		Natte remmen of Premium natte remmen			
	1-3	Brandstof			LPG		LPG		LPG			
	1-4	Positie chauffeur			Zittend		Zittend		Zittend			
	1-5	Nominale capaciteit/nominale belasting	Q <sub>1</sub>	t	4,0		4,0		4,0			
	1-6	Lastzwaartepunt	c	mm	500		500		600			
	1-8	Lastzwaartepunt afstand, van het midden van de aandrijfjas tot de voorzijde vorken	x	mm	523		523		523			
1-8-1	Lastzwaartepunt afstand, van het midden van de aandrijfjas tot de voorzijde vorken (ISS-vorkenbord)	x	mm	555		555		555				
1-9	Wielbasis	y	mm	1830		1830		1830				
GEWICHT	2-1	Leeggewicht		kg	6264		6264		6470			
	2-2-1	Asbelasting met lading, voor/achter		kg	8969	1295	8969	1295	9133	1337		
	2-3-1	Asbelasting zonder lading, voor/achter		kg	2733	3531	2733	3531	2678	3792		
WIELEN	3-1	Type band			Superelastisch		Superelastisch		Superelastisch			
	3-2	Bandenmaat, voor			250 x 15		250 x 15		250 x 15			
	3-3	Bandenmaat, voor			7,00 x 12		7,00 x 12		7,00 x 12			
	3-5	Wielen, aantal voor/achter (x = aangedreven wielen)			2x/2		2x/2		2x/2			
	3-6	Spoorbreedte, voor	b <sub>10</sub>	mm	1152		1152		1152			
	3-7	Spoorbreedte, achter	b <sub>11</sub>	mm	1136		1136		1136			
	4-1	Mastkanteling/vorkenbord naar voren/achteren		(°)	6/10		6/10		6/10			
AFMETINGEN	4-2	Hoogte, mast ingeschoven	h <sub>1</sub>	mm	2171		2171		2171			
	4-3	Vrije heffing (1)	h <sub>2</sub>	mm	100		100		100			
	4-4	Heffing (1)	h <sub>3</sub>	mm	3000		3000		3000			
	4-5	Hoogte, mast uitgeschoven (2)	h <sub>4</sub>	mm	3815		3815		3815			
	4-7	Hoogte beschermkap (cabine)	h <sub>6</sub>	mm	2258		2258		2258			
	4-8	Stoelhoogte ten opzichte van SIP (Seat Index Point)(3)	h <sub>7</sub>	mm	1279		1279		1279			
	4-12	Hoogte koppeling	h <sub>10</sub>	mm	429		429		429			
	4-19	Lengte totaal (met standaard vorken)	l <sub>1</sub>	mm	3946		3946		3977			
	4-20	Lengte tot voorzijde vorken	l <sub>2</sub>	mm	2946		2946		2977			
	4-20-1	Lengte tot voorzijde vorken (geïntegreerd sideshift vorkenbord)	l <sub>2</sub>	mm	2978		2978		3009			
	4-21	Totale breedte	b <sub>1</sub> /b <sub>2</sub>	mm	1402/1485/1773		1402/1485/1773		1402/1485/1773			
	4-22	Vorkafmetingen DIN ISO 2331	s/e/l	mm	50 x 120 x 1000		50 x 120 x 1000		50 x 120 x 1200			
	4-23	Vorkenbord ISO 2328, klasse/type A, B		mm	IIIA		IIIA		IIIA			
	4-24	Breedte vorkenbord (standaardbord) (4)	b <sub>3</sub>	mm	1219		1219		1219			
	4-24	Breedte vorkenbord (ISS-bord) (4)	b <sub>3</sub>	mm	1219		1219		1219			
	4-31	Bodemvrijheid, met lading, onder de mast	m <sub>1</sub>	mm	151		151		151			
	4-32	Bodemvrijheid, middelpunt van wielbasis	m <sub>2</sub>	mm	194		194		194			
	4-34-1	Gangpadbreedte bij pallets 1000 x 1200 overdwars (5)	Ast	mm	4493		4493		4522			
	4-34-4	Gangpadbreedte bij pallets 800 x 1200 overdwars (5)	Ast	mm	4493		4493		4522			
	4-35	Draaicirkel	W <sub>a</sub>	mm	2570		2570		2599			
4-36	Binnenste draaicirkel	b <sub>13</sub>	mm	751		751		751				
PRESTATIES	5-1	Rijsnelheid met/zonder lading		km/u	19,9	20,5	24,8	25,3	19,9	20,4	24,9	25,3
	5-1-1	Rijsnelheid met/zonder lading, achteruit		km/u	19,9	20,5	19,9	20,5	19,9	20,4	19,9	20,4
	5-2	Hefsnelheid met/zonder lading		m/s	0,62	0,63	0,62	0,63	0,62	0,63	0,62	0,63
	5-3	Daalsnelheid, met/zonder lading		m/s	0,55	0,47	0,55	0,47	0,55	0,47	0,55	0,47
	5-5	Trekkracht, met/zonder lading (6)		N	25629	15616	30689	15616	25589	15292	30649	15292
	5-7	Hellingshoek – 1,6 km/u, met/zonder lading (7)		%	26,9	27,2	32,7	27,2	26,3	25,7	31,9	25,7
	5-9	Acceleratietijd, met/zonder lading		s	5,1	4,3	5,2	4,4	5,2	4,3	5,2	4,5
	5-10	Bedrijfsrem			Hydraulisch		Hydraulisch		Hydraulisch		Hydraulisch	
	7-5	Brandstofverbruik volgens VDI-cyclus		l/u	4,3		4,4		4,4		4,7	

# H4.5FTS5/H4.5FT6 FORTENS ADVANCE



			HYSTER		HYSTER		HYSTER		HYSTER			
			H4.5FTS5		H4.5FTS5		H4.5FT6		H4.5FT6			
ALGEMEEN	1-1	Fabrikant			HYSTER		HYSTER		HYSTER			
	1-2	Model			H4.5FTS5		H4.5FT6		H4.5FT6			
		Model			Fortens Advance		Fortens Advance		Fortens Advance			
		Motor/aandrijving			Kubota 3.8L DuraMatch™ 1 versnelling		Kubota 3.8L DuraMatch™ 2 versnellingen		Kubota 3.8L DuraMatch™ 1 versnelling			
		Type remmen			Natte remmen of Premium natte remmen		Natte remmen of Premium natte remmen		Premium natte remmen			
	1-3	Brandstof			LPG		LPG		LPG			
	1-4	Positie chauffeur			Zittend		Zittend		Zittend			
	1-5	Nominale capaciteit/nominale belasting	Q <sub>1</sub>	t	4,5		4,5		4,5			
	1-6	Lastzwaartepunt	c	mm	500		500		600			
	1-8	Last zwaartepuntafstand, van het midden van de aandrijfas tot de voorzijde vorken	x	mm	591		591		591			
1-8-1	Last zwaartepuntafstand, van het midden van de aandrijfas tot de voorzijde vorken (ISS-vorkenbord)	x	mm	608		608		608				
1-9	Wielbasis	y	mm	1830		1830		2100				
GEWICHT	2-1	Leeggewicht		kg	6826		6826		7027			
	2-2-1	Asbelasting met lading, voor/achter		kg	10.114	1212	10.114	1212	10.244	1283		
	2-3-1	Asbelasting zonder lading, voor/achter		kg	2931	3895	2931	3895	3195	3835		
WIELEN	3-1	Type band			Superelastisch		Superelastisch		Superelastisch			
	3-2	Bandenmaat, voor			250 x 15		250 x 15		300 x 15			
	3-3	Bandenmaat, voor			7,00 x 12		7,00 x 12		28 x 9-15			
	3-5	Wielen, aantal voor/achter (x = aangedreven wielen)			2x/2		2x/2		2x/2			
	3-6	Spoorbreedte, voor	b <sub>10</sub>	mm	1152		1152		1150			
	3-7	Spoorbreedte, achter	b <sub>11</sub>	mm	1136		1136		1162			
	4-1	Mastkanteling/vorkenbord naar voren/achteren		(°)	6/10		6/10		6/10			
AFMETINGEN	4-2	Hoogte, mast ingeschoven	h <sub>1</sub>	mm	2215		2215		2215			
	4-3	Vrije heffing (1)	h <sub>2</sub>	mm	100		100		100			
	4-4	Heffing (1)	h <sub>3</sub>	mm	2740		2740		2740			
	4-5	Hoogte, mast uitgeschoven (2)	h <sub>4</sub>	mm	3730		3730		3730			
	4-7	Hoogte beschermkap (cabine)	h <sub>6</sub>	mm	2258		2258		2300			
	4-8	Stoelhoogte ten opzichte van SIP (Seat Index Point)(3)	h <sub>7</sub>	mm	1279		1279		1321			
	4-12	Hoogte koppeling	h <sub>10</sub>	mm	429		429		429			
	4-19	Lengte totaal (met standaard vorken)	l <sub>1</sub>	mm	4266		4266		4457			
	4-20	Lengte tot voorzijde vorken	l <sub>2</sub>	mm	3066		3066		3257			
	4-20-1	Lengte tot voorzijde vorken (geïntegreerd sideshift vorkenbord)	l <sub>2</sub>	mm	3083		3083		3274			
	4-21	Totale breedte	b <sub>1</sub> /b <sub>2</sub>	mm	1402/1485/1773		1402/1485/1773		1450/1575/1875			
	4-22	Vorkafmetingen DIN ISO 2331	s/e/l	mm	60 x 150 x 1200		60 x 150 x 1200		60 x 150 x 1200			
	4-23	Vorkenbord ISO 2328, klasse/type A, B		mm	IVA		IVA		IVA			
	4-24	Breedte vorkenbord (standaardbord) (4)	b <sub>3</sub>	mm	1219		1219		1219			
	4-24	Breedte vorkenbord (ISS-bord) (4)	b <sub>3</sub>	mm	1219		1219		1372			
	4-31	Bodemvrijheid, met lading, onder de mast	m <sub>1</sub>	mm	151		151		194			
	4-32	Bodemvrijheid, middelpunt van wielbasis	m <sub>2</sub>	mm	194		194		237			
	4-34-1	Gangpadbreedte bij pallets 1000 x 1200 overdwars (5)	Ast	mm	4542		4542		4828			
	4-34-4	Gangpadbreedte bij pallets 800 x 1200 overdwars (5)	Ast	mm	4542		4542		4828			
4-35	Draaicirkel	W <sub>a</sub>	mm	2619		2619		2837				
4-36	Binnenste draaicirkel	b <sub>13</sub>	mm	751		751		800				
PRESTATIES	5-1	Rijsnelheid met/zonder lading		km/u	19,8	20,4	24,4	25,3	18,7	19,2	23,3	23,9
	5-1-1	Rijsnelheid met/zonder lading, achteruit		km/u	19,8	20,4	19,8	20,4	18,7	19,2	18,7	19,2
	5-2	Hefsnelheid met/zonder lading		m/s	0,45	0,46	0,45	0,46	0,45	0,46	0,45	0,46
	5-3	Daalsnelheid, met/zonder lading		m/s	0,51	0,42	0,51	0,42	0,51	0,42	0,51	0,42
	5-5	Trekkracht, met/zonder lading (6)		N	25.421	16.781	30.481	16.781	29.632	18.782	35.405	18.782
	5-7	Hellingshoek – 1,6 km/u, met/zonder lading (7)		%	24,3	26,7	29,5	26,7	26,0	28,3	31,5	28,3
	5-9	Acceleratietijd met/zonder lading		s	5,3	4,4	5,4	4,5	5,2	4,4	5,53	4,5
	5-10	Bedrijfsrem			Hydraulisch		Hydraulisch		Hydraulisch		Hydraulisch	
	7-5	Brandstofverbruik volgens VDI-cyclus		l/u	4,6		4,7		4,9		5,0	

# > H5.0FT/H5.5FT FORTENS ADVANCE

			HYSTER		HYSTER		HYSTER		HYSTER			
			H5.0FT		H5.0FT		H5.5FT		H5.5FT			
ALGEMEEN	1-1	Fabrikant			HYSTER		HYSTER		HYSTER			
	1-2	Model			H5.0FT		H5.0FT		H5.5FT			
		Model			Fortens Advance		Fortens Advance		Fortens Advance			
		Motor/aandrijving			Kubota 3.8L DuraMatch™ 1 versnelling		Kubota 3.8L DuraMatch™ 2 versnellingen		Kubota 3.8L DuraMatch™ 1 versnelling			
		Type remmen			Premium natte remmen		Premium natte remmen		Premium natte remmen			
	1-3	Brandstof			LPG		LPG		LPG			
	1-4	Positie chauffeur			Zittend		Zittend		Zittend			
	1-5	Nominale capaciteit/nominale belasting	Q <sub>1</sub>	t	5,0		5,0		5,5			
	1-6	Lastzwaartepunt	c	mm	600		600		600			
	1-8	Lastzwaartepunt afstand, van het midden van de aandrijf-as tot de voorzijde vorken	x	mm	591		591		591			
	1-8-1	Lastzwaartepunt afstand, van het midden van de aandrijf-as tot de voorzijde vorken (ISS-vorkenbord)	x	mm	608		608		608			
	1-9	Wielbasis	y	mm	2100		2100		2100			
	GEWICHT	2-1	Leeggewicht		kg	7520		7520		7811		
2-2-1		Asbelasting met lading, voor/achter		kg	11.014	1478	11.014	1478	11.754	1558		
2-3-1		Asbelasting zonder lading, voor/achter		kg	3206	4314	3206	4314	3134	4677		
WIELEN	3-1	Type band			Superelastisch		Superelastisch		Superelastisch			
	3-2	Bandenmaat, voor			300 x 15		300 x 15		300 x 15			
	3-3	Bandenmaat, voor			28 x 9-15		28 x 9-15		28 x 9-15			
	3-5	Wielen, aantal voor/achter (x = aangedreven wielen)			2x/2		2x/2		2x/2			
	3-6	Spoorbreedte, voor	b <sub>10</sub>	mm	1150		1150		1150			
	3-7	Spoorbreedte, achter	b <sub>11</sub>	mm	1162		1162		1162			
	AFMETINGEN	4-1	Mastneiging/vorkenbord naar voren/achteren		(°)	6/10		6/10		6/10		
4-2		Hoogte, mast ingeschoven	h <sub>1</sub>	mm	2215		2215		2215			
4-3		Vrije heffing (1)	h <sub>2</sub>	mm	100		100		100			
4-4		Heffing (1)	h <sub>3</sub>	mm	2740		2740		2740			
4-5		Hoogte, mast uitgeschoven (2)	h <sub>4</sub>	mm	3730		3730		3730			
4-7		Hoogte beschermkap (cabine)	h <sub>6</sub>	mm	2300		2300		2300			
4-8		Stoelhoogte ten opzichte van SIP (Seat Index Point)(3)	h <sub>7</sub>	mm	1321		1321		1321			
4-12		Hoogte koppeling	h <sub>10</sub>	mm	429		429		429			
4-19		Lengte totaal (met standaard vorken)	l <sub>1</sub>	mm	4500		4500		4541			
4-20		Lengte tot voorzijde vorken (standaard vorkenbord)	l <sub>2</sub>	mm	3300		3300		3341			
4-20-1		Lengte tot voorzijde vorken (geïntegreerd sideshift vorkenbord)	l <sub>2</sub>	mm	3317		3317		3358			
4-21		Totale breedte	b <sub>1</sub> /b <sub>2</sub>	mm	1450/1575/1875		1450/1575/1875		1450/1575/1875			
4-22		Vorkafmetingen DIN ISO 2331	s/e/l	mm	60 x 150 x 1200		60 x 150 x 1200		60 x 150 x 1200			
4-23		Vorkenbord ISO 2328, klasse/type A, B		mm	IVA		IVA		IVA			
4-24		Breedte vorkenbord (standaardbord) (4)	b <sub>3</sub>	mm	1219		1219		1219			
4-24		Breedte vorkenbord (ISS-bord) (4)	b <sub>3</sub>	mm	1372		1372		1372			
4-31		Bodemvrijheid, met lading, onder de mast	m <sub>1</sub>	mm	194		194		194			
4-32		Bodemvrijheid, middelpunt van wielbasis	m <sub>2</sub>	mm	237		237		237			
4-34-1		Gangpadbreedte bij pallets 1000 x 1200 overdwars (5)	Ast	mm	4868		4868		4906			
4-34-4		Gangpadbreedte bij pallets 800 x 1200 overdwars (5)	Ast	mm	4868		4868		4906			
4-35	Draaicirkel	W <sub>a</sub>	mm	2877		2877		2915				
4-36	Binnenste draaicirkel	b <sub>13</sub>	mm	800		800		800				
PRESTATIES	5-1	Rijsnelheid met/zonder lading		km/u	18,7	19,2	23,2	23,9	18,6	19,2	23,0	23,9
	5-1-1	Rijsnelheid met/zonder lading, achteruit		km/u	18,7	19,2	18,7	19,2	18,6	19,2	18,6	19,2
	5-2	Hefsnelheid met/zonder lading		m/s	0,45	0,46	0,45	0,46	0,45	0,46	0,45	0,46
	5-3	Daalsnelheid, met/zonder lading		m/s	0,51	0,42	0,51	0,42	0,51	0,42	0,51	0,42
	5-5	Trekkkracht, met/zonder lading (6)		N	29.575	18.399	35.348	18.399	29.419	17.976	35.192	17.976
	5-7	Hellingshoek – 1,6 km/u, met/zonder lading (7)		%	25,2	26,5	30,6	26,5	23,5	24,8	28,5	24,8
	5-9	Acceleratietijd met/zonder lading		s	5,3	4,4	5,3	4,5	5,4	4,4	5,5	4,5
	5-10	Bedrijfsrem			Hydraulisch		Hydraulisch		Hydraulisch		Hydraulisch	
	7-5	Brandstofverbruik volgens VDI-cyclus		l/u	5,0		5,1		5,2		5,3	



# STANDAARD EN OPTIONELE UITRUSTING



PRESTATIES	STD	OPT
Hyster Fortens Advance	X	
Kubota 3.8L LPG-motor	X	
Voldoet aan Stage V	X	
Combikoelerradiateur	X	
Radiatorrooster		X
Omhoog lopende uitlaat	X	
Omhulde uitlaatpijpen		X
Beschermingssysteem aandrijflijn met uitschakeling motor		X
Hoge luchtinlaat	X	
Hoge luchtinlaat met voorfilter		X
Zwaar uitgevoerd luchtfilter		X
Duramatch™-transmissie met 1 versnelling	X	
Duramatch™2-transmissie met 2 versnellingen		X
Natte remmen	X	
Premium natte remmen	X	
DRIVE	STD	OPT
Snelheidsbegrenzer – altijd (instelbaar)		X
Snelheidsbegrenzer ingesteld op 13 km/u (instelbaar)*		X
Snelheidsvermindering binnen*		X
Standaardloopvlak	X	
Breed loopvlak		X
Dubbel loopvlak		X
7,00 x 15-14 Luchtbanden (aandrijf) (dubbel loopvlak)		X
7,00 x 15 Superelastische banden (aandrijf) (dubbel loopvlak)		X
7,00 R15 Radiaalluchtbanden (aandrijf) (dubbel loopvlak)		X
8,25 x 15-14 Luchtbanden (aandrijf) (dubbel loopvlak)		X
8,25 x 15 Superelastische banden (aandrijf) (dubbel profiel)		X
8,25 R15 Radiaalluchtbanden (aandrijf) (dubbel loopvlak)		X
250 x 15 Superelastische banden(aandrijf) (standaardloopvlak) – H4.0FT5-H4.0FT6	X	
250 x 15 Superelastische banden (aandrijf) (breed loopvlak)		X
250 x 15 Non-marking Superelastische banden(aandrijf) (standaardloopvlak)		X
250 x 15-20 Luchtbanden (aandrijf) (standaardloopvlak)		X
250 x 15-20 Luchtbanden (breed loopvlak)		X
250/70 R15 Radiaalluchtbanden (aandrijf) (standaardloopvlak)		X
250/70 R15 Radiaalluchtbanden (aandrijf) (breed loopvlak)		X
300 x 15 Superelastische banden (aandrijf) (standaardloopvlak) – H4.5-5.5FT	X	
300 x 15 Superelastische banden (aandrijf) (breed loopvlak)		X
300 x 15 Non-marking Superelastische banden (aandrijf) (standaardloopvlak)		X
300 x 15-20 Luchtbanden (aandrijf) (standaardloopvlak)		X
300 x 15-20 Luchtbanden (breed loopvlak)		X
315/70 R15 Radiaalluchtbanden (aandrijf) (standaardloopvlak)		X
315/70 R15 Radiaalluchtbanden (aandrijf) (breed loopvlak)		X
7,00 x 12 Superelastische banden (sturend) – H4.0FT5-H4.0FT6	X	
7,00 R12 Radiaalluchtbanden (sturend)		X
7,00 x 12 Non-marking Superelastische banden (sturend)		X
7,00 x 12-14 Luchtbanden (sturend)		X
7,00 x 12-16 Luchtbanden (sturend)		X
28 x 9-15 Superelastische banden (sturend) – H4.5-5.5FT	X	
28 x 9-15 Zwaar uitgevoerde Superelastische banden (sturend)		X
28 x 9-15 Non-marking volrubberbanden (sturend)		X
LIFT	STD	OPT
2-traps met beperkte vrije lift	X	
2-traps met volledig vrije heffing		X
3-traps met volledig vrije heffing		X
Hefhoogte – 2800 mm (2215 mm ingeschoven hoogte) – H4.0FT5-H4.0FT6	X	
Hefhoogte – 3050 mm (2175 mm ingeschoven hoogte) – H4.5-5.5FT	X	
Diverse andere hefhoogten		X
Mastneiging – 6° vooruit/10° achteruit		X
Mastneiging – 6° vooruit/6° achteruit	X	
Mastneiging – 6° vooruit/5° achteruit		X
Mastneiging – 6° vooruit/4° achteruit		X
Mastneiging – 6° vooruit/3° achteruit		X
Mastneiging – 12° vooruit/6° achteruit		X
Beperking neigingsnelheid – 1 graad per seconde (mechanisch)		X
Beperking neigingsnelheid – 1 graad per seconde (elektronisch ingesteld)		X
Ventiel voor voorkomen slaphangende ketting		X
Hydraulische accumulator		X
Koeler extra hydraulisch systeem		X
Hydraulische olie die tegen hoge temperaturen is bestand		X

SPREADERS	STD	OPT
Auto Speed Hydraulics		X
Mechanische hendel voor hydraulische bediening, bedoeld voor klemtoepassingen		X
TouchPoint™-minihendel voor hydraulische bediening, bedoeld voor klemtoepassingen		X
TouchPoint™-minihendels voor hydraulische bediening met Return to Set Tilt (retour naar ingestelde kanteling)		X
TouchPoint™-minihendels voor hydraulische bediening met Return to Set Tilt (retour naar ingestelde kanteling), bedoeld voor klemtoepassingen		X
Hydraulisch ventiel voor 3e functie (1 extra)	X	
Hydraulisch ventiel voor 4e functie (2 extra)		X
5e hydraulische functie geregeld door magneetklep		X
Zonder slangengroep	X	
Verlengbuizen hulpstuk – 1 paar		X
Verlengbuizen hulpstuk – 2 paar		X
Extra verlengbuizen met snelkoppeling – 1 paar		X
Extra verlengbuizen met snelkoppeling – 2 paar		X
Bord van 1220 mm – Klasse 4	X	
Geïntegreerd vorkenbord van 1220 mm met sideshift en vorkenpositionering		X
Vorkenbord van 1370 mm voor hulpstukken van haaktype – Klasse 3		X
Bord van 1372 mm voor hulpstukken – Klasse 3		X
Geïntegreerd vorkenbord van 1372 mm met sideshift en vorkenpositionering		X
Bord van 1372 mm met geïntegreerd vorkenbord – Klasse 4		X
Bord van 1524 mm – Klasse 4		X
Bord van 1524 mm met geïntegreerd vorkenbord – Klasse 4		X
Geïntegreerd vorkenbord van 1525 mm met sideshift en vorkenpositionering		X
Meyer dubbele pallettruck: 6-5207F a (EURO PALLETS)		X
Meyer dubbele pallettruck: 21PH32B-56SG-3A (CHEP/UK PALLETS)		X
Lastbeschermrek 1220 mm	X	
Taps toelopende standaardvorken van haaktype 1000 x 120 x 50 mm – Klasse 3 (H4.0FT5)	X	
Taps toelopende standaardvorken van haaktype 1100 x 120 x 50 mm – Klasse 3		X
Taps toelopende standaardvorken van haaktype 1200 x 120 x 50 mm – Klasse 3 (H4.0FT6)	X	
Taps toelopende standaardvorken van haaktype 1200 x 150 x 60 mm – Klasse 4 (H4.05FT-5.5FT)	X	
Taps toelopende standaardvorken van haaktype 1300 x 150 x 60 mm		X
Taps toelopende standaardvorken van haaktype 1400 x 120 x 50 mm – Klasse 3		X
Taps toelopende standaardvorken van haaktype 1400 x 150 x 60 mm		X
Taps toelopende standaardvorken van haaktype 1500 x 150 x 50 mm – Klasse 3		X
Taps toelopende standaardvorken van haaktype 1500 x 150 x 60 mm – Klasse 4		X
Taps toelopende standaardvorken van haaktype 1600 x 150 x 50 mm		X
Taps toelopende standaardvorken van haaktype 1600 x 150 x 60 mm		X
Taps toelopende standaardvorken van haaktype 1800 x 150 x 50 mm – Klasse 3		X
Taps toelopende standaardvorken van haaktype 1800 x 150 x 60 mm		X
Taps toelopende standaardvorken van haaktype 2000 x 150 x 50 mm		X
Taps toelopende standaardvorken van haaktype 2000 x 150 x 60 mm		X
Taps toelopende standaardvorken van haaktype 2200 x 150 x 60 mm		X
Taps toelopende standaardvorken van haaktype 2400 x 150 x 60 mm		X
CABINE	STD	OPT
Volledig stalen, modulaire cabine met stalen deuren en verwarming		X
Volledig stalen, modulaire cabine met PVC deuren		X
Volledig stalen cabine met airconditioning		X
Volledig stalen cabine met set voor laag geluidsniveau in cabine		X
Volledig stalen cabine met set voor laag geluidsniveau in cabine en airconditioning		X
Bovenste zonnescherm voor trucks met cabine		X
Voorste zonnescherm voor trucks met cabine		X
Bevestigingsbalk voor aanvullende uitrusting		X

## > STANDAARD EN OPTIONELE UITRUSTING

BESCHERMING TEGEN WEERSINVLOEDEN	STD	OPT
Airconditioning		X
Cabineverwarming		X
Bovenraam van glas		X
Massief bovenraam + voorruit met ruitenwisser/-sproeier		X
Massief bovenraam + voor- en achterruit met ruitenwisser/-sproeiers		X
Massief bovenraam + Voor- en achterruit met ruitenwisser/-sproeiers + deuren van PVC		X
Voor- en achterruit van gelaagd glas		X
Voor- en achterruit van gelaagd glas en ramen van vaste deuren		X
Voorraam van gelaagd glas		X
ERGONOMIE	STD	OPT
Hoge beschermkap 2258 mm – H4.0-4.5FTS5	X	
Hoge beschermkap 2300 mm – H4.5FT6-H5.5FT	X	
Beschermkap omlaag 2174 mm (vlakke plaat) (H4.0-4.5FTS5)		X
Beschermkap omlaag 2216 mm (vlakke plaat) (H4.5FT6-H5.5FT)		X
Verhoogd chauffeurscompartiment		X
Display gewicht lading		X
Chauffeurswachtwoord		X
Controlelijst vóór de dienst van de chauffeur		X
Dubbele spiegels zijaanzicht		X
Achteruitrijhendel met claxonknop	X	
Niet-geveerde stoel, vinyl		X
Volledig geveerde stoel, vinyl	X	
Volledig geveerde stoel, stof		X
Volledig geveerde draaistoel, vinyl		X
Volledig geveerde draaistoel, stof		X
Volledig geveerde stoel met stoelverwarming, stof		X
Hoge rugleuning met lendensteun, vinyl		X
Hoge rugleuning met lendensteun, stof		X
Volledig geveerde stoel FLM36 (laag profiel), vinyl		X
Volledig geveerde stoel FLM36 (laag profiel), stof		X
Grammer luchtgeveerde stoel, vinyl		X
Grammer luchtgeveerde stoel, stof		X
Luchtgeveerde FLA-stoel, vinyl		X
Luchtgeveerde FLA-stoel, stof		X
Standaardveiligheidsgordel	X	
Rode Hi-Vis-veiligheidsgordel		X
Rode Hi-Vis-veiligheidsgordel met vergrendeling		X
Rode Hi-Vis-veiligheidsgordel met sequentiële vergrendeling		X
Hydraulische bediening met handhendel	X	
Hydraulische bediening met TouchPoint™-minihendel		X
TouchPoint™, minihendel met hydraulische bediening met klemfunctie, hydraulische bediening		X
TouchPoint™, minihendel met hydraulische bediening met Return to Set Tilt (terug naar ingestelde kanteling), hydraulische bediening		X
TouchPoint™, minihendel voor hydraulische bediening met klemfunctie en Return to Set Tilt (retour naar ingestelde kanteling), hydraulische bediening		X
Hydraulische joystickbediening		X
Stuurwielstand met stuurdraaiknop	X	
Stuurwiel zonder stuurdraaiknop		X
Rijrichtingshendel	X	
Monotrol		X
Rijrichtingsbedieningsschakelaar (geïntegreerd in armsteun)		X
Op dashboard gemonteerd 12 V-hulpcontact		X
ZICHT	STD	OPT
Halogeenwerklampen	X	
Ledwerklampen		X
Pakket werklampen – 2 werklampen voor en 1 werklamp achter met zijknipperlichten, remlichten, achterlichten en achteruitrijlichten, halogeen	X	
Pakket werklampen – 2 werklampen voor en 1 werklamp achter met zijknipperlichten, remlichten, achterlichten en achteruitrijlichten, led		X
Automatische verlichting		X
Op de mast gemonteerde ledlampen		X
Bescherming ledwerklampen		X

BEDIENING	STD	OPT
Uitklapbare LPG-tankbeugel		X
Uitklapbare en neerklapbare LPG-tanksteun voor EZ-tank		X
LPG-tankbeugel met dubbel conragewicht (H4.5FT6-H5.5FT)		X
LPG-tankbeugel met dubbele banden (Australië)		X
LPG-brandstofpeilsensor – druk		X
Optische LPG-brandstofpeilsensor – optisch		X
Acme-schroefverbinding (niet-Duits, VK)		X
Wartelmoer met handgreepconnector (Duits, Balkan, Oostenrijk)		X
Impactmonitor met uitschakeling na 30 seconden		X
Impactmonitor met onmiddellijke uitschakeling		X
Uitschakeling van motor, verlichting en display (geactiveerd via stoelschakelaar)		X
Uitschakeling van motor (geactiveerd via stoelschakelaar)		X
Standaardbewakingssysteem	X	
Hoogwaardig bewakingssysteem		X
Geventileerde motorkap		X
Niet-geventileerde motorkap	X	
Carterpen		X
Zichtbaar alarm – oranje zwaailamp		X
Geluidsalarm – geactiveerd bij omgekeerde rijrichting		X
Geluidsalarm – Bewegingsalarm		X
Waarschuingsknipperlichten – Geactiveerd met contactschakelaar		X
Waarschuingsknipperlichten – Geactiveerd met schakelaar		X
Voetgangerswaarschuwinglamp (PAL)		X
Voetgangerswaarschuwinglamp voor (PAL)		X
Voetgangerswaarschuwinglamp met rode lijn (zijkant) (PAL)		X
Batterij loskoppelen		X
Start via contactschakelaar	X	
Drukknop met chauffeurswachtwoord		X
Enkel kruip-/rempedaal	X	
Draadloos assetbeheersysteem Hyster Tracker		X
Draadloos assetbeheersysteem Hyster Tracker – toegang		X
Draadloos assetbeheersysteem Hyster Tracker – verificatie		X
Draadloos assetbeheersysteem Hyster Tracker – bewaking		X
3-puntshijsogen, diesel		X
4-puntshijsogen		X
UITERLIJK	STD	OPT
Vorkheftruck in gele Hyster-kleur	X	
Vorkheftruck in speciale kleur		X
Waarschuwingstrepen op conragewicht		X
PAKKETTEN	STD	OPT
Cool Truck-pakket met onder meer hoge luchtinlaat met voorfilter, omhulde uitlaatpijp, beschermingsysteem aandrijflijn met uitschakeling motor, hoogwaardig bewakingssysteem, hydraulische accumulator, hydraulische vloeistof bestand tegen hoge temperaturen en geventileerde motorkap		X
Pakket papierrollen met luchtfilter met voorfilter, omhulde uitlaatpijp, aandrijflijnbescherming, premium bewakingsfunctie, snelheidsbegrenzer, hydraulische accumulator, Ventiel voor ventiel voor voorkomen slaphangende ketting, hydraulische vloeistof, ondertank, geventileerde motorkap en voetgangerswaarschuwingsschakelaar		X
AANVULLEND	STD	OPT
Documentatiepakket	X	
UL-classificatietype "G/LP" – Inclusief UL-label		X
CE-certificatie	x	
Garantie: 12 maanden /2000 uur fabrieksgarantie	X	
Garantie: 36 maanden /6000 uur verlengde garantie		X

\*Standaard of optioneel in bepaalde markten of bij bepaalde modellen. Raadpleeg de prijslijst voor de volledige optie configuraties. Andere opties zijn verkrijgbaar via de Special Products Engineering Department (SPED). Neem contact op met Hyster voor meer informatie.

**Hyster is een van de grootste leveranciers van machines voor materials handling voor gebruik bij de zwaarste toepassingen over de hele wereld, en biedt oplossingen met meerwaarde en betrouwbare producten via het beste distributienetwerk in de industrie. Hyster Fortens™ – De oplossing voor uw toepassing.**

## **Beschermde aandrijflijn**

De duurzame aandrijflijn wordt computergestuurd, beschermd en beheerd door het elektronische Pacesetter VSM™-beheersysteem met CANbus-communicatienetwerk. De VSM zorgt voor een maximale beschikbaarheid en betrouwbaarheid, omdat problemen snel en nauwkeurig kunnen worden opgelost, problemen eerder in één keer worden opgelost en het dure uitwisselen van onderdelen wordt geminimaliseerd.

## **DuraMatch™ – De meest geavanceerde Powershift-transmissie ter wereld**

De elektronisch geregelde DuraMatch™-transmissie voor soepelere veranderingen in rijrichting voorkomt schokbelasting en verlengt de levensduur van de koppelingseenheden. Deze transmissies beschikken over unieke en gepatenteerde functies die door het VSM worden beheerd, zoals het Auto Deceleration System, dat bijdraagt aan een langere levensduur voor remmen en banden, waardoor deze minder vaak hoeven te worden vervangen en uw totale bedrijfskosten dalen.

## **Autospeed Hydraulics**

Als de optionele Autospeed Hydraulics is geselecteerd bij het opheffen van een lading, wordt het motortoerental automatisch verhoogd zodat de machine over het volledige hydraulische vermogen beschikt. Pacesetter VSM handhaaft de huidige rijsnelheid (of voorkomt dat de truck gaat rijden) totdat de chauffeur het gaspedaal intrapt. De chauffeur hoeft de kruipfunctie niet meer in te schakelen, en de productiviteit en efficiëntie nemen toe omdat de handelingen die de chauffeur moet uitvoeren zijn vereenvoudigd.

## **Probleemloze elektrische en hydraulische systemen**

Het CANbus-systeem zorgt dat de truck betrouwbaar werkt, met eenvoudigere bedrading die uit de buurt van warmtebronnen wordt gehouden. Hall-Effect-sensoren en -schakelaars zonder contact zijn afgedicht volgens IP66-normen en dus veilig voor het milieu, en ze zorgen dat water en vuil niet kunnen binnendringen (zodat de truck onder hoge druk kan worden gereinigd); bovendien zijn ze zodanig ontworpen dat hun levensduur langer is dan die van de truck. De Hyster Fortens™ is uitgerust met probleemloos werkende hydraulische systemen, met lekvrije O-ringafdichtingen die de kans op lekkage verminderen en de betrouwbaarheid verhogen.

## **Meer betrouwbaarheid in veeleisende toepassingen**

Radiateurs met een aluminium kern en een superieur ontwerp met contragewichttunnel zorgen samen met een ventilator van het type 'pusher' voor de beste koeling in de industrie, zodat de truck bij lagere temperaturen werkt, waardoor de onderdelen langer mee gaan en de kans op oververhitting afneemt, vooral bij zware toepassingen. Bovendien is de duurzaamheid van de truck op de lange termijn verbeterd dankzij de beschikbare beschermingssystemen voor de aandrijflijn.

## **Hoogwaardig hydraulisch filter in de tank**

Het superieure filtersysteem verlengt de levensduur van alle hydraulische componenten, zoals slangen en pompen.

## **Aanzienlijke besparingen in eigendomskosten per vorkheftruck – elk jaar weer**

De Hyster Fortens™ is ontwikkeld om uw eigendomskosten te verlagen bij alle toepassingen, dankzij diverse opties voor motor en transmissie om de truck aan de toepassing aan te passen.

# STERKE PARTNERS. SOLIDE TRUCKS.™

## VOOR VEELEISENDE WERKZAAMHEDEN, OVERAL.

Hyster® levert een compleet aanbod magazijnmachines, trucks met interne verbrandingsmotor of elektromotor, containertrucks en reachstackers. Hyster® wil veel meer zijn dan alleen een leverancier van vorkheftrucks.

Wij willen een volledige samenwerking bieden waarbij we klanten kunnen helpen bij alle aspecten van materials handling: dat kan professioneel advies over beheer van uw machinepark, volledig gekwalificeerde serviceondersteuning of betrouwbare levering van onderdelen zijn; u kunt altijd rekenen op Hyster®.

Ons netwerk van uiterst bekwame dealers biedt professionele, plaatselijke ondersteuning. Onze dealers kunnen rendabele financieringspakketten bieden en u informeren over effectief beheerde onderhoudsprogramma's zodat u waar voor uw geld krijgt. Wij houden ons bezig met uw behoeften op het gebied van materials handling, zodat u zich op uw bedrijf kunt richten en er een succes van kunt maken, zowel nu als in de toekomst.



### HYSTER EUROPE

Centennial House, Frimley Business Park, Frimley, Surrey, GU16 7SG, Engeland.

Tel: +44 (0) 1276 538500



[www.hyster.eu](http://www.hyster.eu)



[infoeurope@hyster.com](mailto:infoeurope@hyster.com)



[/HysterEurope](https://www.facebook.com/HysterEurope)



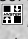
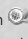
[@HysterEurope](https://twitter.com/HysterEurope)



[/HysterEurope](https://www.youtube.com/HysterEurope)



HYSTER-YALE UK LIMITED handelt als Hyster Europe. Geregistreerd adres: Centennial House, Building 4.5, Frimley Business Park, Frimley, Surrey, GU16 7SG, Verenigd Koninkrijk. Geregistreerd in Engeland en Wales. Bedrijfsregistratienummer: 02636775.

©2019 HYSTER-YALE UK LIMITED, alle rechten voorbehouden. HYSTER, , STERKE PARTNERS. SOLIDE TRUCKS., FORTENS, DURAMATCH, TOUCHPOINT, MONOTROL en  zijn handelsmerken van HYSTER-YALE Group, Inc. Yanmar is een handelsmerk van Yanmar Co. Ltd. Kubota is een handelsmerk van Kubota Corporation. Continental is een handelsmerk van Continental AG. Grammer is een handelsmerk van Grammer Seating Systems Ltd. BOLZONI is een handelsmerk van Bolzoni SpA. AURAMO is een handelsmerk van Auramo Oy. MEYER is een handelsmerk van Hans H. Meyer, GmbH. Hyster behoudt zich het recht voor om de producten zonder enige vorm van kennisgeving te wijzigen. De afgebeelde vorkheftrucks kunnen optionele uitrusting bevatten.