



WWW.HYSTER.COM

# MONTACARGAS PARA MANIPULACIÓN DE CONTENEDORES VACÍOS

## FOLLETO DEL PRODUCTO

A large yellow Hyster forklift is shown in a container yard. The forklift is positioned in the foreground, facing right. It has a large black mast and a yellow chassis. The background is filled with stacks of intermodal containers in various colors, including blue, red, and white. Some containers have logos like "OOCL", "tex", and "COSCO". The sky is clear and blue.

# SERIE H180-230XD-EC/D



# CONFIABILIDAD EN LA MANIPULACIÓN DE CONTENEDORES

La serie H180-230XD-EC/D de Hyster® aprovecha una herencia de más de 50 años en el manejo de contenedores y diseño de spreaders. Estos equipos de manipulación de contenedores vacíos ofrecen un manejo rápido, componentes confiables y probados y brindan un excelente retorno de su inversión.

Los manipuladores de contenedores vacíos H180-230XD-EC/D de Hyster® pueden manejar hasta 23 000 libras (10 432 kg) de capacidad, lo que permite que los montacargas levanten fácilmente dos unidades refrigeradas de tamaño completo a la vez. Estos montacargas están diseñados para funcionar y ser duraderos mientras que manipulan las cargas de contenedores dobles más pesadas. Con componentes diseñados para manipular una carga doble, imagine lo que podrían hacer en su aplicación de manejo único.

Apreciará el desempeño del potente y eficiente motor Cummins QSB 6.7L y la confiable transmisión ZF 5WG 211. Los beneficios de productividad que ofrece el spreader simple o doble Hyster® le brindan más opciones que nunca para mover contenedores adicionales en menos tiempo. Las características tales como el apilamiento asistido en pendiente, la retracción-extensión automática del spreader, la aceleración automática en levantamiento y el avance lento verdadero permiten el posicionamiento seguro, preciso y uniforme de los contenedores, incluso hasta una altura de 9 contenedores apilados.





# EL RENDIMIENTO ES CLAVE

## Tren motriz Nivel 4 Final integrado

El motor diésel Cummins QSB de 6 cilindros Nivel 4 Final produce 231 hp pico y 770 lb-pie de par de torsión máximo y cuenta con la tecnología de recirculación de gases de escape (EGR) refrigerada, con reducción catalítica selectiva (SCR) y entrega de fluido para sistemas de escape a diésel (DEF). Catalizador de oxidación diésel (Diesel Oxidation Catalyst, DOC) de 2 etapas para la reducción de materia particulada.

Los innovadores modos de selección de desempeño ECO más la transmisión de 5 velocidades y las bombas de desplazamiento variable ofrecen un excelente ahorro de combustible y una productividad máxima, proporcionando hasta un 15 % de reducción en el consumo de combustible en comparación con los montacargas anteriores con motores de Nivel 3. El ralentí por inactividad también puede ahorrar combustible al reducir la velocidad del motor cuando no se están utilizando las funciones.

El apagado automático del motor ahorra combustible al apagar el motor si el conductor abandona el asiento o si el motor permanece en vacío durante demasiado tiempo, después de un tiempo preestablecido (ajustable). El sistema hidráulico a demanda mantiene más baja la temperatura del aceite para proteger los componentes hidráulicos. Además, existe un sistema opcional de protección térmica hidráulica que reduce la capacidad nominal del montacargas cuando se alcanza el umbral de temperatura.

- El tren de potencia se protege a sí mismo de las temperaturas y las presiones extremas:
  - Altas temperaturas y bajos niveles de refrigerante
  - Altas temperaturas de entrada de aire
  - Presión baja del aceite del motor
  - Altas temperaturas del aceite de transmisión y baja presión
- Turbocargador de geometría variable, enfriado por agua.
- Transmisión Powershift ZF de 5 velocidades 5WG 211 robusta y capaz, con experiencia de campo demostrada y alta confiabilidad.
- Sistema eléctrico de 24 V con baterías de 120 amperios.
- La aceleración automática durante el levantamiento y la inclinación permite que el motor funcione en el rango de RPM más eficiente.

## Nivel 3 (no disponible en EE. UU. ni en Canadá)

- El motor diésel Cummins QSB de 6 cilindros ofrece una potencia pico de 231 hp y 700 lb-pie de par motor máximo.
- Transmisión Powershift ZF de 5 velocidades 5WG 211.
- Turbocargador Wastegate, enfriado por agua.
- Aceleración automática.
- Sistema hidráulico a demanda.
- Sistema eléctrico de 24 V con baterías de 120 amperios.

## EL SPREADER CORRECTO PARA SU OPERACIÓN

Una selección integral de spreaders de manejo sencillos y dobles está disponible, incluyendo cierres giratorios verticales o abrazaderas de gancho y laterales para adaptarse a sus necesidades. Estos spreaders permiten que las operaciones manejen los tipos más comunes de contenedores, incluidos ISO, WTP y contenedores nacionales.

- El sistema de detección de contenedores permite una manipulación segura al transportar dos contenedores.
- El engrasado centralizado en el spreader reduce el número de puntos de engrasado para un mantenimiento más fácil.
- Los sistemas de cámara inteligente están disponibles para brindar un apoyo adicional al operador.
- El amplio desplazamiento lateral permite a los operadores reposicionar fácilmente cargas desplazadas y manejar dos unidades refrigeradas con el generador configurado en el mismo lado.
- El innovador diseño del spreader permite al operador visualizar los cierres giratorios o los ganchos en cada posición de carga.
- La característica opcional de extensión-retracción automática ayuda a los operadores, al ajustar el spreader a un tamaño de contenedor de 20 o 40 pies (6 o 12 m) con solo tocar un botón.



# COMODIDAD DEL OPERADOR

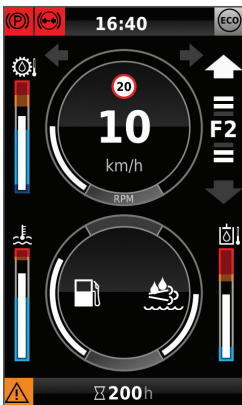
Hyster Company es conocida por sus resistentes montacargas, pero también somos reconocidos por los montacargas con ergonomía avanzada. Un entorno espacioso y cómodo para el operador y una interfaz de operador con controles diseñados ergonómicamente ayudan a aumentar la productividad mientras se minimiza la fatiga del operador.

La serie H180-230XD-EC/D proporciona una espaciosa cabina estilo cockpit que hace que toda la información y los controles del montacargas sean fáciles de acceder.

Se ofrece una variedad de configuraciones del asiento para satisfacer las preferencias del operador, incluida la suspensión mecánica o neumática, cubierta de tela o de vinilo, soporte lumbar y asientos con ventilación o calefacción. El sistema de aire acondicionado se puede preconfigurar para el control automático de la climatización y las exclusivas rejillas altas y traseras proporcionan un flujo de aire directo hacia el operador.

El brazo de control montado en el asiento y de diseño ergonómico es totalmente ajustable, e incluye un cojín para la muñeca y una palanca de mando rediseñada para ayudar a reducir la fatiga al operar el sistema hidráulico. La palanca de mando intuitiva, integrada en el reposabrazos, está diseñada con sencillez para proporcionar un funcionamiento fácil y preciso del mástil y del spreader. El diseño modular del brazo de control permite cubrir casi cualquier configuración posible del montacargas y es fácil de reparar. El CANBUS confiable controla todos los componentes principales.

La nueva pantalla táctil a color de 7" de rendimiento integrado muestra toda la actividad del montacargas, permite un acceso fácil para cambiar o calibrar la configuración del montacargas y se integra con el sistema de telemetría de Hyster Tracker™.



Pantalla secundaria opcional disponible específicamente para doble manipulación.



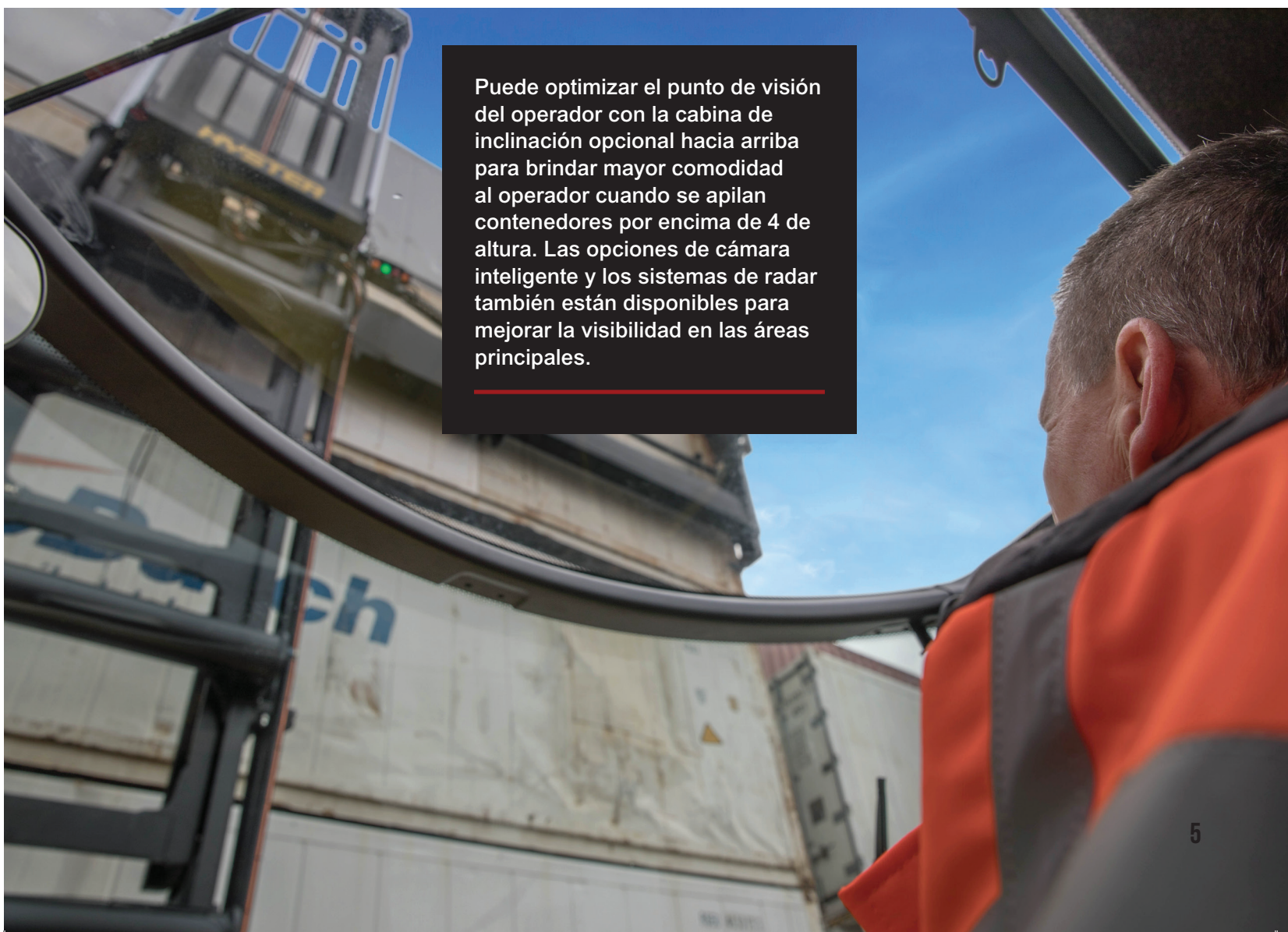




## Visibilidad

La excelente visibilidad a través del mástil permite un fácil posicionamiento de los contenedores a cualquier altura para un manejo de carga más preciso y eficiente. La cabina elevada opcional permite al operador ver e inspeccionar la parte superior del contenedor cuando se coloca sobre un chasis.

El diseño estructural de la cabina, el parabrisas curvo de vidrio templado y el vidrio superior resistente a las raspaduras crean una visibilidad óptima para el apilamiento de contenedores. La visibilidad hacia atrás es excepcional con la ubicación de la cabina diseñada para permitir vistas panorámicas sobre los hombros izquierdo y derecho.



Puede optimizar el punto de visión del operador con la cabina de inclinación opcional hacia arriba para brindar mayor comodidad al operador cuando se apilan contenedores por encima de 4 de altura. Las opciones de cámara inteligente y los sistemas de radar también están disponibles para mejorar la visibilidad en las áreas principales.





# CAPACIDAD DE SERVICIO SIMPLIFICADA

Los montacargas Hyster® han sido diseñados pensando en el técnico de servicio. Es posible un fácil acceso al motor, el sistema hidráulico y otros componentes importantes gracias a un capó de ángulo amplio con bisagras y cubiertas frontales extraíbles. La cabina inclinada hacia atrás proporciona un amplio acceso de servicio a los componentes ubicados debajo de esta.

Las revisiones diarias del operador se realizan con facilidad gracias al fácil acceso a todos los elementos a revisión, indicadores del filtro y mirilla en el tanque del aceite hidráulico. El intervalo de servicio de mantenimiento preventivo es de 500 horas. El intervalo de servicio del aceite hidráulico se puede ampliar a 10 000 horas mediante un muestreo de aceite regular. La pantalla de rendimiento integrada ofrece diagnósticos a bordo de alto nivel, lo que permite una solución de problemas avanzada y rápida, sin la necesidad de conectar una computadora portátil al montacargas.

## Mejoras adicionales

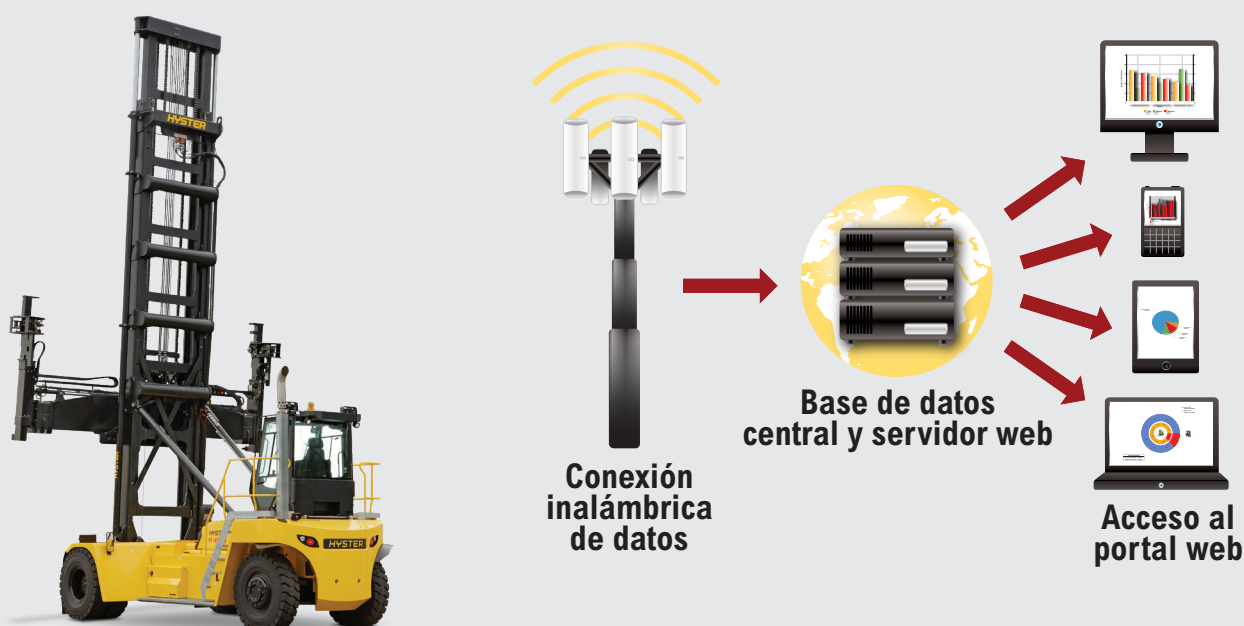
- Estribos anchos resistentes y antideslizantes.
- Caja de herramientas y compartimento de almacenamiento opcionales.
- El depósito de aceite hidráulico dispone de una mirilla, así como tapones de drenaje magnéticos.
- Tendido y sujeción limpios de la manguera hidráulica y del arnés eléctrico.

## Engrasado automático

Contamos con un sistema de engrasado automático opcional. El engrasado automático reducirá significativamente el costo total de operación al eliminar los costos de mantenimiento para engrasar manualmente cada componente. Si se garantiza el engrasado, se puede prolongar la vida útil de los componentes.

## Hyster Tracker™: Gestión inalámbrica de activos

Lleve la operación de su flota al siguiente nivel con la gestión inalámbrica de activos de Hyster, estándar en todos los montacargas grandes de Hyster. Hyster Tracker™ aporta una solución escalable para flotas. Desde la supervisión de la utilización del montacargas hasta la limitación del acceso del operador, Hyster Tracker™ le permite supervisar su flota muy fácilmente.







Caja de herramientas y compartimento de almacenamiento opcionales.



Estribos anchos resistentes y antideslizantes.

## Productividad de servicio pesado

Los montacargas para el manejo de contenedores H180-230XD-EC/D de Hyster® ofrecen una alta productividad con velocidades\* medias de 4 modos de 107 pies/min (0,54 m/s), muy competitivas en la industria con capacidades nominales de manejo de contenedores cargados.

Para un rendimiento y una durabilidad óptimos, el mástil de vuelta variable presenta:

- Fuerzas de los rodillos de carga significativamente menores.
- Menor deflexión del mástil.
- Alta rigidez torsional.
- Sistema de 2 cadenas de servicio pesado con poleas de gran diámetro.

Este diseño aumenta la fuerza estructural y contribuye a reducir los costos y el tiempo de inactividad.

*\* La velocidad promedio se ha calculado utilizando: velocidad de elevación con carga (pies/min) a capacidad nominal plena; velocidad de elevación sin carga; velocidad de descenso con carga a capacidad nominal plena; velocidad de descenso sin carga.*

### VELOCIDADES DE DESPLAZAMIENTO

- 12,4 mph (20 km/h): sin carga
- 15,5 mph (25 km/h): sin carga

### VELOCIDADES DE ELEVACIÓN

- 91 pies/min (0,46 m/s): con carga
- 122 pies/min (0,62 m/s): sin carga


### VELOCIDADES DE DESCENSO

- 108 pies/min (0,55 m/s): con carga
- 108 pies/min (0,55 m/s): sin carga





Hyster Company  
P.O. Box 7006, Greenville, North Carolina 27835-7006

© Hyster Company. 2024, todos los derechos reservados. Hyster y  son marcas registradas de Hyster-Yale Group, Inc.  
Los productos Hyster están sujetos a cambios sin previo aviso. Es posible que los montacargas se exhiban con equipos opcionales.